

АДМИНИСТРАЦИЯ ЛЕНИНГРАДСКОЙ ОБЛАСТИ
КОМИТЕТ ПО КУЛЬТУРЕ ЛЕНИНГРАДСКОЙ ОБЛАСТИ

ПРИКАЗ

«3» декабря 2018 г.

№ 01-03/18-345
Санкт-Петербург

Об установлении границ территории и предмета охраны объекта культурного наследия регионального значения «Дом. Здесь в 1937 г. учился Герой Советского Союза Тикилайнен П.А. На здании установлена памятная доска, посвященная герою» по адресу: Ленинградская область, Волосовский район, д. Красная Мыза, д. 18

В соответствии со ст. ст. 3.1, 9.2, 20, 33 Федерального закона от 25 июня 2002 года № 73-ФЗ «Об объектах культурного наследия (памятниках истории и культуры) народов Российской Федерации», ст. 4 закона Ленинградской области от 25 декабря 2015 года № 140-оз «О государственной охране, сохранении, использовании и популяризации объектов культурного наследия (памятников истории и культуры) народов Российской Федерации, расположенных на территории Ленинградской области», п. 2.2.2. Положения о комитете по культуре Ленинградской области, утвержденного постановлением Правительства Ленинградской области от 24 октября 2017 года № 431, приказываю:

1. Установить границы территории объекта культурного наследия регионального значения «Дом. Здесь в 1937 г. учился Герой Советского Союза Тикилайнен П.А. На здании установлена памятная доска, посвященная герою» по адресу: Ленинградская область, Волосовский район, д. Красная Мыза, д. 18 (далее – Памятник), принятого на государственную охрану решением Леноблисполкома от 16.05.1988 № 189 согласно приложению 1 к настоящему приказу.

2. Установить предмет охраны Памятника согласно приложению 2 к настоящему приказу

3. Отделу по осуществлению полномочий Ленинградской области в сфере объектов культурного наследия департамента государственной охраны, сохранения и использования объектов культурного наследия комитета по культуре Ленинградской области обеспечить:

- внесение соответствующих сведений в Единый государственный реестр объектов культурного наследия (памятников истории и культуры) народов Российской Федерации;

- копию настоящего приказа направить в сроки, установленные действующим законодательством, в федеральный орган исполнительной власти, уполномоченный Правительством Российской Федерации на осуществление государственного кадастрового учета, государственной регистрации прав, ведение Единого государственного реестра недвижимости и предоставление сведений, содержащихся в Едином государственном реестре недвижимости, его территориальные органы.

4. Отделу взаимодействия с муниципальными образованиями, информатизации и организационной работы комитета по культуре Ленинградской области обеспечить размещение настоящего приказа на сайте комитета по культуре Ленинградской области в информационно-телекоммуникационной сети «Интернет».

5. Контроль за исполнением настоящего приказа возложить на заместителя начальника департамента государственной охраны, сохранения и использования объектов культурного наследия комитета по культуре Ленинградской области.

6. Настоящий приказ вступает в силу со дня его официального опубликования.

Председатель комитета



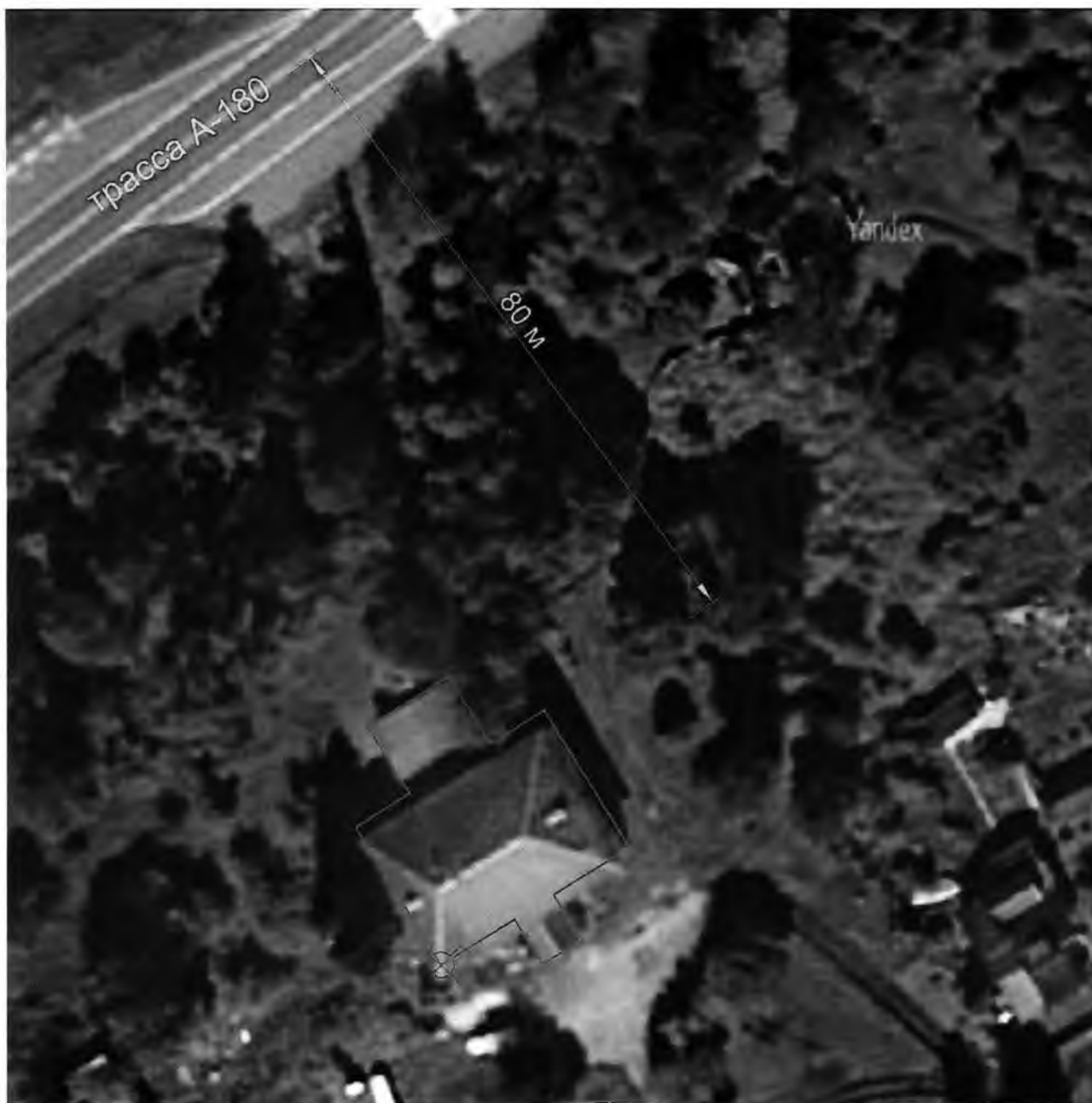
Е.В. Чайковский

Приложение № 1
к приказу комитета по культуре
Ленинградской области
от « 3 » сентября 2018 г.
№ 01203/18-375

**Границы территории объекта культурного наследия регионального значения
«Дом. Здесь в 1937 г. учился Герой Советского Союза Тикилайнен П.А.
На здании установлена памятная доска, посвященная герою» по адресу:
Ленинградская область, Волосовский район, д. Красная Мыза, д. 18**

От точки 1 к точке 2 на северо-запад;
от точки 2 к точке 3 на юго-запад;
от точки 3 к точке 4 на север-запад;
от точки 4 к точке 5 на северо-восток;
от точки 5 к точке 6 на северо-запад;
от точки 6 к точке 7 на северо-восток;
от точки 7 к точке 8 на юго-восток;
от точки 8 к точке 9 на северо-восток;
от точки 9 к точке 10 на юго-восток;
от точки 10 к точке 11 на юго-запад;
от точки 11 к точке 12 на юго-восток;
от точки 12 к точке 1 на юго-запад.

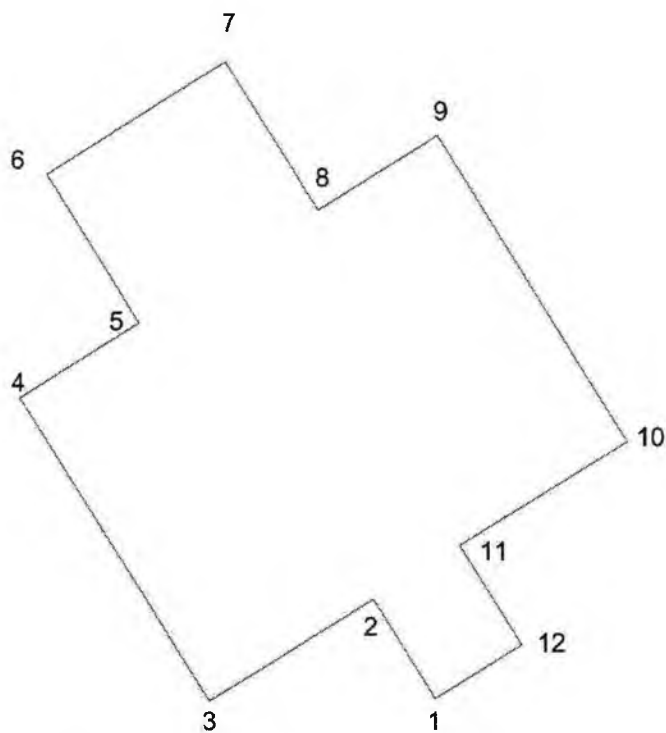
Карта (схема) границ территории объекта культурного наследия регионального значения «Дом. Здесь в 1937 г. учился Герой Советского Союза Тикилайнен П.А. На здании установлена памятная доска, посвященная герою» по адресу: Ленинградская область, Волосовский район, д. Красная Мыза, д. 18



Условные обозначения:

— граница территории объекта культурного наследия регионального значения

Перечень координат поворотных (характерных) точек границ территории объекта культурного наследия регионального значения «Дом. Здесь в 1937 г. учился Герой Советского Союза Тикилайнен П.А. На здании установлена памятная доска, посвященная герою» по адресу: Ленинградская область, Волосовский район, д. Красная Мыза, д. 18 в системе координат, установленной для ведения государственного кадастра недвижимости объекта культурного наследия



Обозначение (номер) характерной точки	Долгота (X)	Широта (Y)
1	64924.91	56637.59
2	64921.61	56642.90
3	64912.87	56637.48
4	64902.79	56653.73
5	64909.16	56657.68
6	64904.26	56665.58
7	64913.82	56671.52
8	64918.73	56663.62
9	64925.10	56667.57
10	64935.18	56651.33
11	64926.24	56645.77
12	64929.54	56640.46

Определение географических координат характерных точек границы территории объекта культурного наследия выполнено в МСК – 1964.

Режим использования территории объекта культурного наследия регионального значения «Дом. Здесь в 1937 г. учился Герой Советского Союза Тикилайнен П.А. На здании установлена памятная доска, посвященная герою» по адресу: Ленинградская область, Волосовский район, д. Красная Мыза, д. 18

На территории Памятника разрешается:

- проведение работ по сохранению объекта культурного наследия (меры, направленные на обеспечение физической сохранности и сохранение историко-культурной ценности объекта культурного наследия, предусматривающие консервацию, ремонт, реставрацию, включающие в себя научно-исследовательские, изыскательские, проектные и производственные работы, научное руководство за проведением работ по сохранению объекта культурного наследия, технический и авторский надзор за проведением этих работ);

- реконструкция, ремонт существующих дорог, инженерных коммуникаций, благоустройство, озеленение, установка малых архитектурных форм, иная хозяйственная деятельность (по согласованию с региональным органом охраны объектов культурного наследия), не противоречащая требованиям обеспечения сохранности объекта культурного наследия и позволяющая обеспечить функционирование объекта культурного наследия в современных условиях, обеспечивающая недопущение ухудшения состояния территории объекта культурного наследия.

На территории Памятника запрещается:

- строительство объектов капитального строительства и увеличение объемно-пространственных характеристик существующих на территории объекта культурного наследия объектов капитального строительства; проведение земляных, строительных, мелиоративных работ и иных работ, за исключением работ по сохранению объекта культурного наследия или его отдельных элементов, сохранению историко-градостроительной или природной среды объекта культурного наследия;

- установка рекламных конструкций, распространение наружной рекламы;

- осуществление любых видов деятельности, ухудшающих экологические условия и гидрологический режим на территории объекта культурного наследия, создающих вибрационные нагрузки динамическим воздействием на грунты в зоне их взаимодействия с объектами культурного наследия.

Предмет охраны
объекта культурного наследия регионального значения «Дом. Здесь в 1937 г.
учился Герой Советского Союза Тикилайнен П.А. На здании установлена
памятная доска, посвященная герою» по адресу: Ленинградская область,
Волосовский район, д. Красная Мыза, д. 18

№ п/п	Виды предмета охраны	Элементы предмета охраны
1	Мемориальное значение объекта	Здание, в котором учился Герой Советского союза П.А. Тикилайнен.
2	Объемно-пространственное решение:	<p>Историческое объемно-пространственное решение:</p> <p>Кирпичное двухэтажное здание прямоугольной формы с подвалом, выступающий в центре фронтон на три окна;</p> <p>Высотные отметки конька и кровельного свеса;</p> <p>Места расположения и высотные отметки оконных проемов;</p> <p>Вальмовая кровля.</p>
3	Конструкции памятника	<p>Стропильная система: дерево</p> <p>Стены: кирпич</p> <p>Перекрытия: дерево</p> <p>Цоколь по периметру здания: камень</p>
4	Архитектурное оформление	<p>Здание периода конца 19 в. - начала 20 в. в классическом стиле. Архитектурно-декоративное оформление фасадов. Карниз профилированный штукатурный, межэтажная профилированная тяга, декоративные ниши над и под оконными проемами. Оконные и дверные проемы – местоположение, растекловка и материал заполнений.</p> <p>На фасаде расположена мраморная памятная доска с текстом:</p> <p style="text-align: center;">«В ЭТОМ ДОМЕ ГДЕ НАХОДИЛАСЬ СРЕДНЯЯ ШКОЛА С 1936 ПО 1939 ГОДА УЧИЛСЯ ГЕРОЙ СОВЕТСКОГО СОЮЗА ПЕТР АБРАМОВИЧ ТИКИЛЯЙНЕН</p>

		УРОЖЕНЕЦ ДЕРЕВНИ МАРКОВО ВОЛОСОВСКОГО РАЙОНА»
--	--	--

Предмет охраны может быть уточнен при проведении дополнительных научных исследований