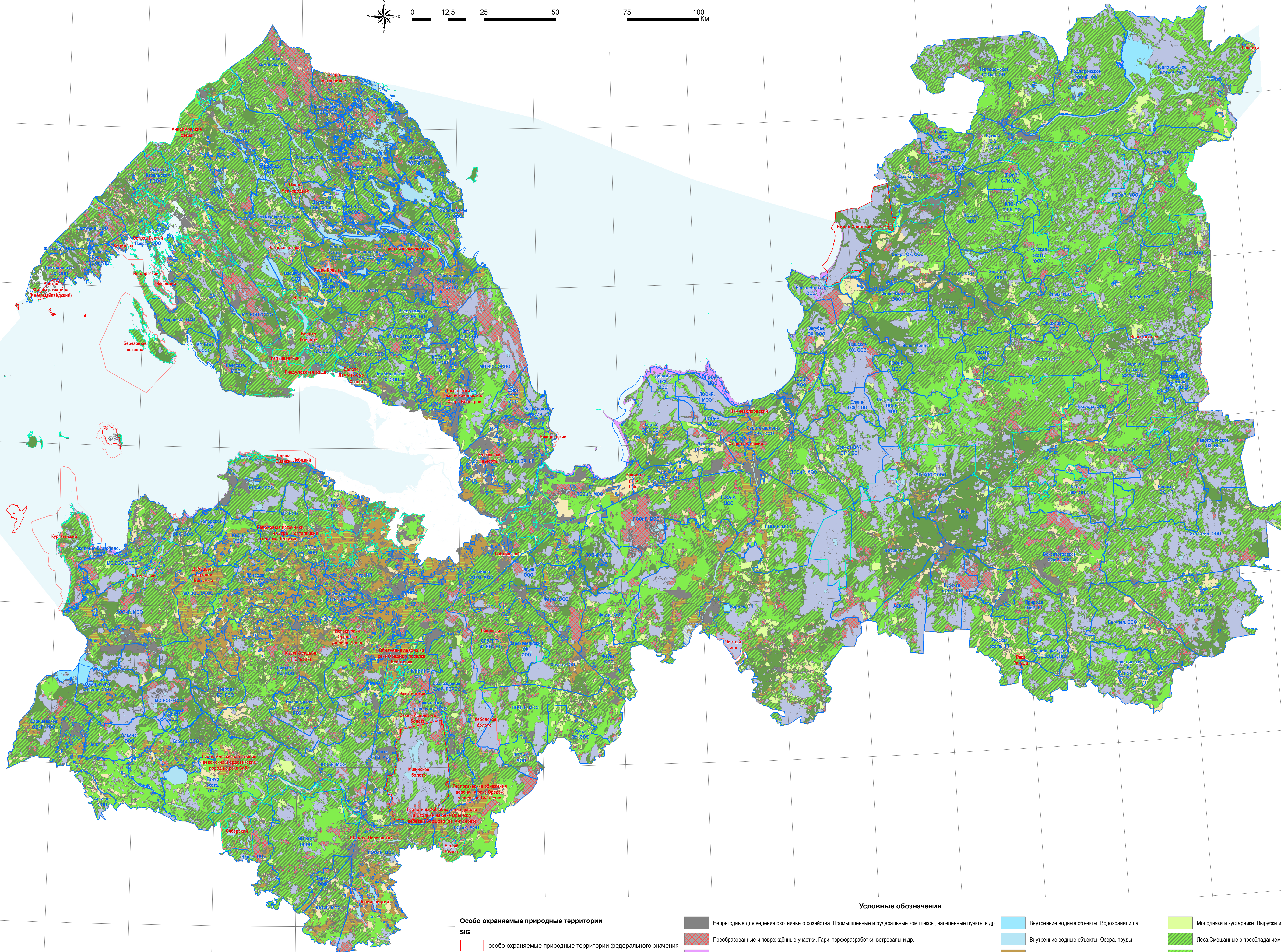
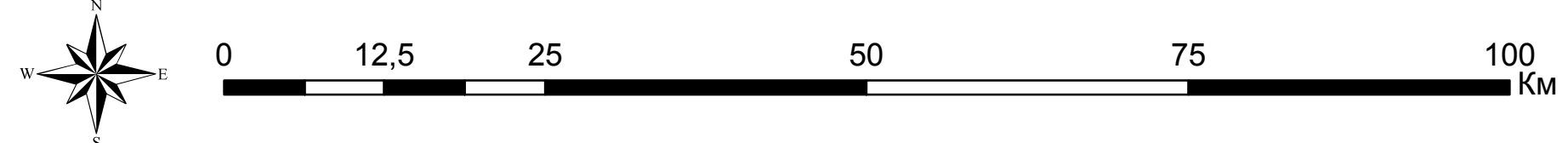


Категории и классы среды обитания охотничьих ресурсов на территории Ленинградской области
 Масштаб 1:500 000



Особо охраняемые природные территории

- СИЗ**
- особо охраняемые природные территории федерального значения
 - особо охраняемые природные территории регионального значения
 - особо охраняемые природные территории местного значения
 - охранные зоны ООПТ
- Охотничьи угодья**
- ТИР_UGODU**
- закрепленные охотничьи угодья
 - общедоступные охотничьи угодья

Условные обозначения

- Непригодные для ведения охотничьего хозяйства. Промышленные и рудеральные комплексы, населённые пункты и др.
- Преобразованные и повреждённые участки. Гари, торфоразработки, ветровалы и др.
- Береговые комплексы. Береговой комплекс внутренних водных объектов
- Береговые комплексы. Береговой комплекс внешних водных объектов
- Поймаенные комплексы. С преобладанием леса
- Поймаенные комплексы. С преобладанием травянистой растительности
- Поймаенные комплексы. Смешанный лесной
- Поймаенные комплексы. Смешанный кустарниковый
- Внутренние водные объекты. Водотоки
- Внутренние водные объекты. Водохранилища
- Внутренние водные объекты. Озера, пруды
- Сельхозугодья. Пашни
- Сельхозугодья. Луга сельскохозяйственного назначения
- Сельхозугодья. Запашенные пашни
- Лугово-степные комплексы. Луга
- Болота. Верховые
- Болота. Травяные
- Болота. Трясинные
- Молодняки и кустарники. Вырубки и зарастающие поля
- Леса. Смешанные с преобладанием мелколиственных пород
- Леса. Смешанные с присутствием широколиственных пород
- Леса. Искусственно созданные
- Леса. Хвойные вечнозеленые
- Леса. Хвойные листопадные
- Леса. Мелколиственные
- Леса. Широколиственные
- Леса. Смешанные с преобладанием хвойных пород