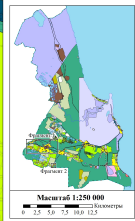
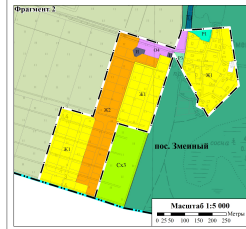
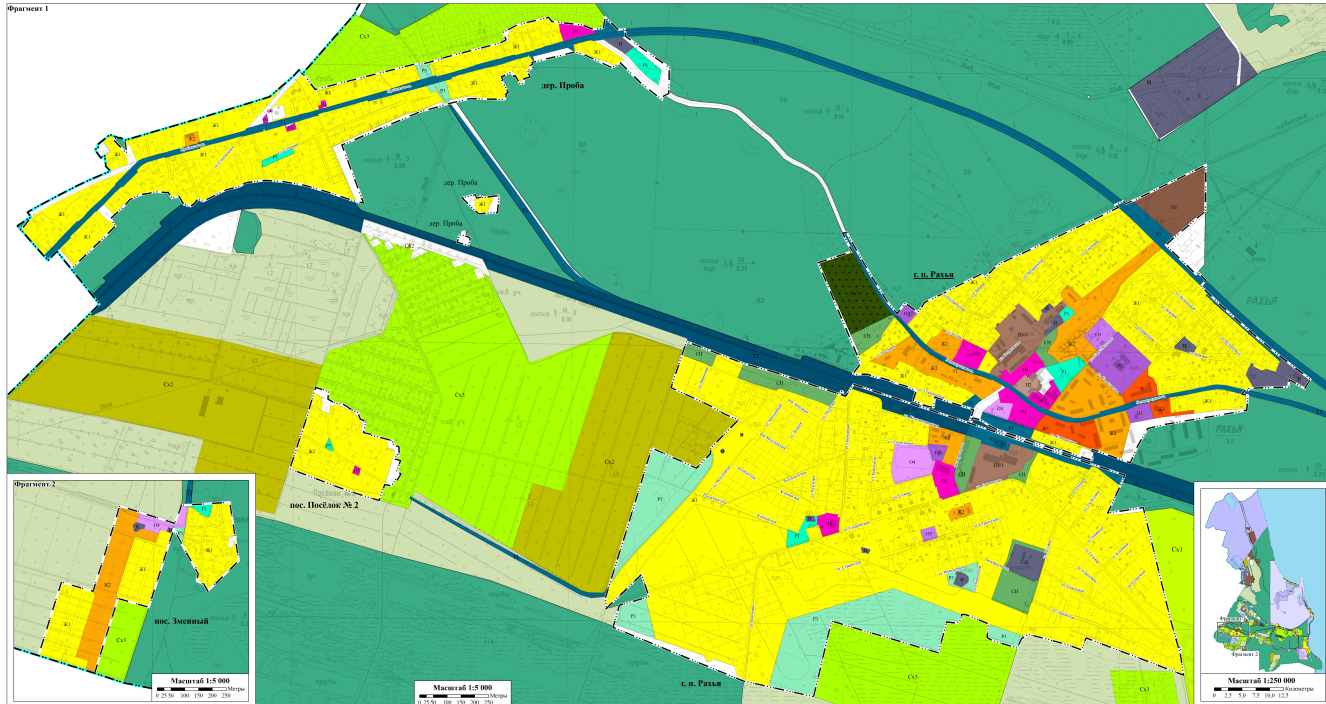


Правила землепользования и застройки муниципального образования «Рахьинское городское поселение» Всеволожского муниципального района Ленинградской области
 Карта градостроительного зонирования. Фрагменты 1-2 (пос. Змеиный, пос. Посёлок № 2, дер. Проба, г.п. Рахья)

Фрагмент 1



Условные обозначения

Границы

- Городское поселение
- Населенного пункта
- Территориальной зоны
- Земельного участка, сведения о границах которого содержатся в ЕПРН

Населенные пункты

г.п. Рахья - Административный центр городского поселения
дер. Проба - Сельский населенный пункт
пос. Проба - Обособленная часть населенного пункта

Территории, привнесённые к которым градостроительные регламенты не устанавливаются

- Земли лесного фонда
- Сельскохозяйственные угодья и участки земель сельскохозяйственного назначения

Исторические водные объекты

- Водные объекты

Территориальные зоны

Жилые зоны:

- Ж1 - Зона застройки индивидуальными жилыми домами
- Ж2 - Зона застройки малоэтажными жилыми домами
- Ж3 - Зона застройки среднеэтажными жилыми домами

Общественно-деловые зоны:

- О1 - Зона размещения объектов социальной, коммунально-бытовой, деловой, общественной и индустриальной направленности
- О2 - Зона размещения объектов делового и общего образования
- О3 - Зона размещения объектов здравоохранения
- О4 - Зона размещения объектов физической культуры и спорта

Зоны рекреационного назначения:

- Р1 - Зона рекреационно-территориального пользования
- Р2 - Зона природного ландшафта

Зоны сельскохозяйственного использования:

- Сх1 - Зона ведения садоводства
- Сх2 - Зона ведения дачного хозяйства
- Сх3 - Зона ведения садоводства

Промышленные зоны:

- П1 - Зона размещения производственных объектов
- П1-1 - Экстенсивно-развиваемый производственный объект
- П2 - Интенсивно-развиваемый производственный объект

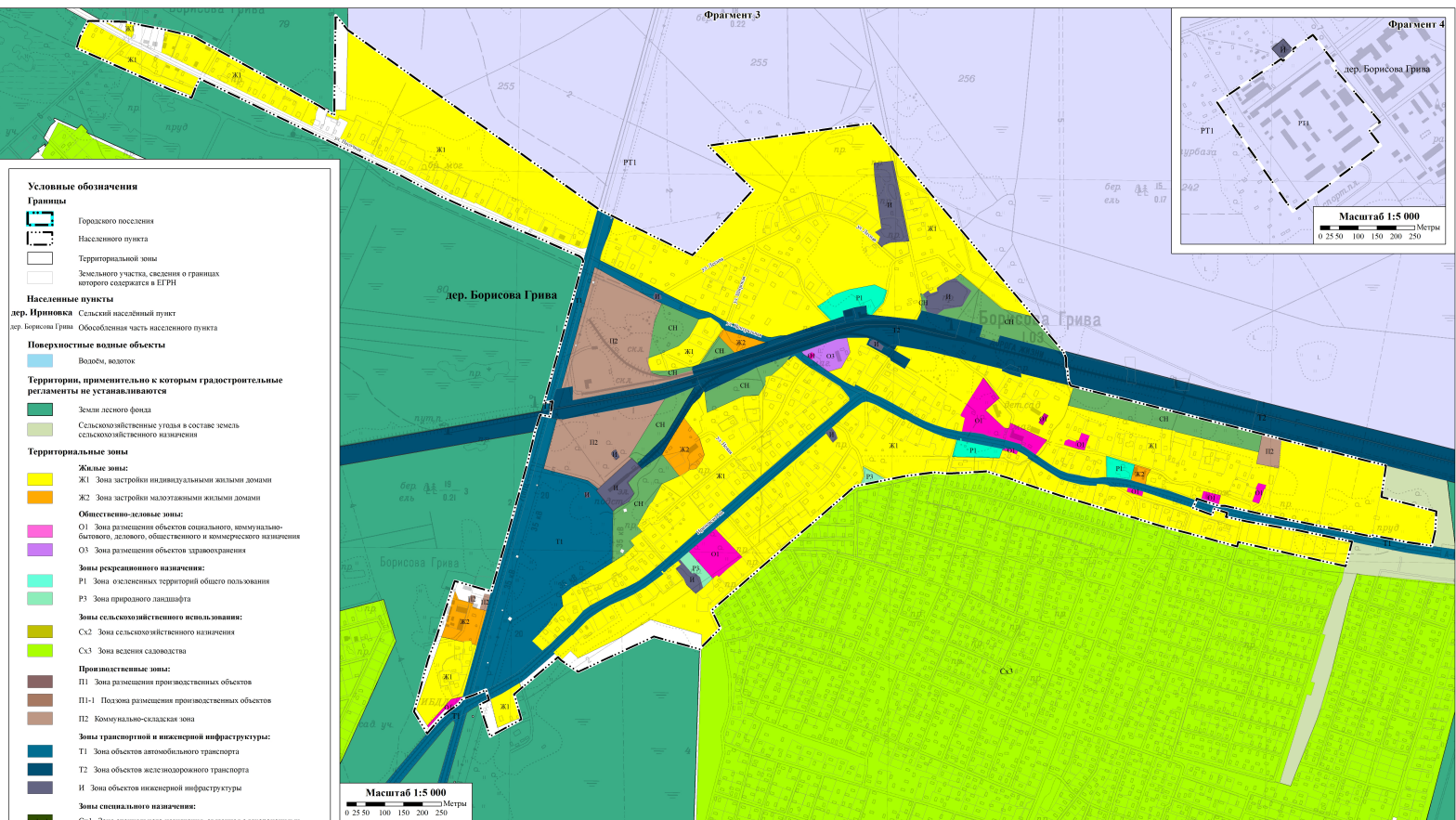
Зоны транспортной и инженерной инфраструктуры:

- Т1 - Зона объектов автомобильного транспорта
- Т2 - Зона объектов железнодорожного транспорта
- И - Зона объектов инженерной инфраструктуры

Зоны специального назначения:

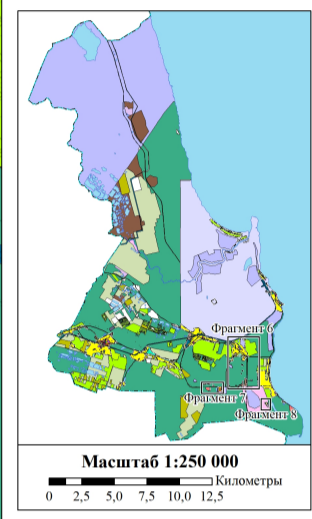
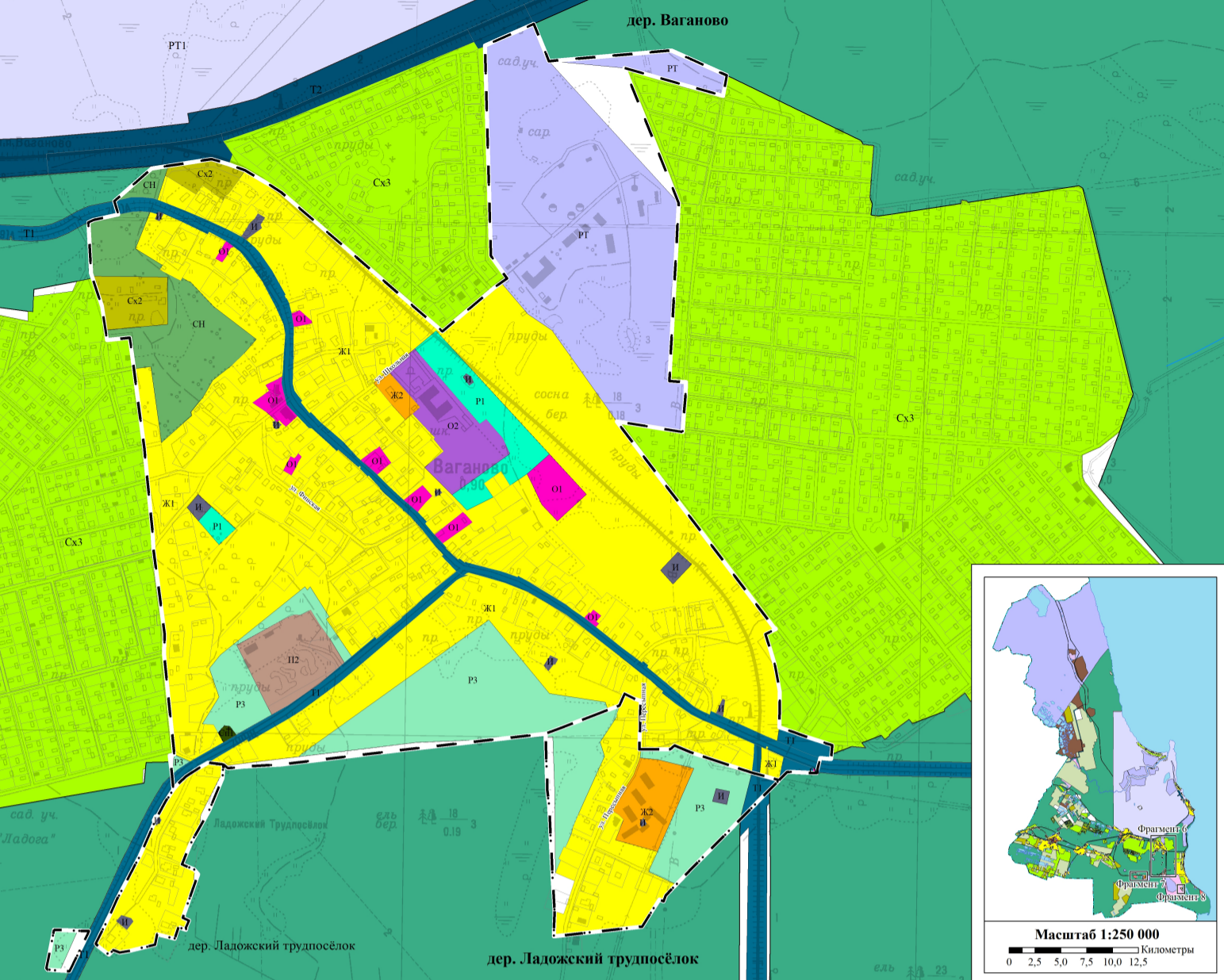
- Сп1 - Зона специального назначения, связанная с оборонением
- Сп2 - Зона специального назначения специального назначения

Правила землепользования и застройки муниципального образования «Рахьинское городское поселение» Всеволожского муниципального района Ленинградской области
 Карта градостроительного зонирования. Фрагменты 3-5 (дер. Борисова Грива, п. ст. Ириновка, дер. Ириновка)



Правила землепользования и застройки муниципального образования «Рахьинское городское поселение»
 Всеволожского муниципального района Ленинградской области
 Карта градостроительного зонирования. Фрагменты 6-8 (дер. Ваганово, дер. Ладожский трудосёлок)

Фрагмент 6



Условные обозначения

Границы

- Городского поселения
- Населенного пункта
- Территориальной зоны
- Земельного участка, сведения о границах которого содержится в ЕГРН

Населенные пункты

- дер. Ваганово - Сельский населенный пункт
- дер. Ваганово - Обособленная часть населенного пункта

Поверхностные водные объекты

- Водоём, водоток

Территории, применительно к которым градостроительные регламенты не устанавливаются

- Земли запаса
- Земли лесного фонда

Территориальные зоны

Жилые зоны:

- Ж1 - Зона застройки индивидуальными жилыми домами
- Ж2 - Зона застройки малоэтажными жилыми домами

Общественно-деловые зоны:

- О1 - Зона размещения объектов социального, коммунально-бытового, делового, общественного и коммерческого назначения
- О2 - Зона размещения объектов дошкольного и общего образования
- О4 - Зона размещения объектов физической культуры и спорта

Зоны рекреационного назначения:

- Р1 - Зона озелененных территорий общего пользования
- Р2 - Зона отдыха и туризма
- Р3 - Зона природного ландшафта

Зоны сельскохозяйственного использования:

- Сх1 - Зона ведения огородничества
- Сх2 - Зона сельскохозяйственного назначения
- Сх3 - Зона ведения садоводства

Производственные зоны:

- П1 - Зона размещения производственных объектов
- П2 - Коммунально-складская зона

Зоны транспортной и инженерной инфраструктуры:

- Т1 - Зона объектов автомобильного транспорта
- Т2 - Зона объектов железнодорожного транспорта
- И - Зона объектов инженерной инфраструктуры

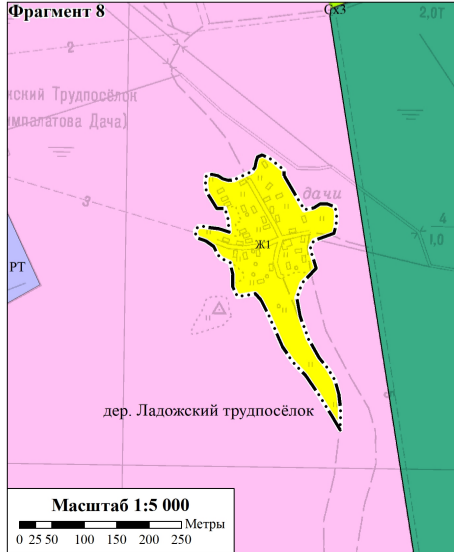
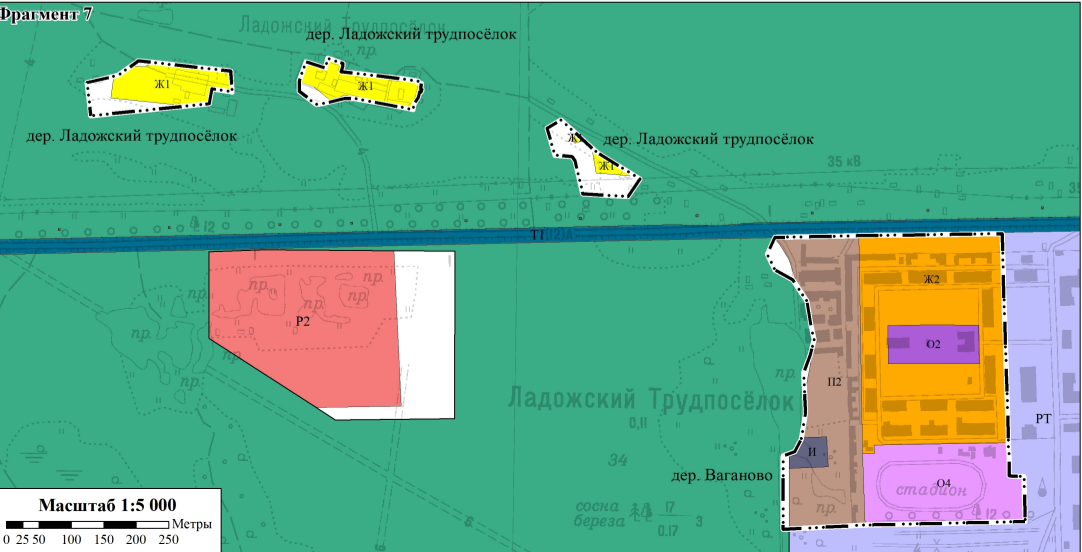
Зоны специального назначения:

- СН - Зона озелененных территорий специального назначения

Зона режимных территорий:

- РТ - Зона режимных территорий
- РТ1 - Зона режимных территорий и объектов обслуживания

Масштаб 1:5 000
 0 25 50 100 150 200 250 Метры



Правила землепользования и застройки муниципального образования «Рахинское городское поселение»
 Всеволожского муниципального района Ленинградской области
 Карта градостроительного зонирования. Фрагмент 9 (дер. Коккореве)

Фрагмент 9



Условные обозначения

Границы

- Городского поселения
- Населенного пункта
- Территориальной зоны
- Земельного участка, сведения о границах которого содержится в ЕГРН

Населенные пункты

- дер. Коккореве Сельский населённый пункт
- дер. Коккореве Обособленная часть населенного пункта

Поверхностные водные объекты

- Водоём, водоток

Территории, применительно к которым градостроительные регламенты не устанавливаются

- Земли запаса
- Земли лесного фонда
- Сельскохозяйственные угодья в составе земель сельскохозяйственного назначения

Территориальные зоны

Жилые зоны:

- Ж1 Зона застройки индивидуальными жилыми домами

Общественно-деловые зоны:

- О1 Зона размещения объектов социального, коммунально-бытового, делового, общественного и коммерческого назначения
- О4 Зона размещения объектов физической культуры и спорта

Зоны рекреационного назначения:

- Р2 Зона отдыха и туризма
- Р3 Зона природного ландшафта

Зоны сельскохозяйственного использования:

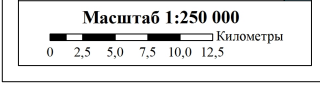
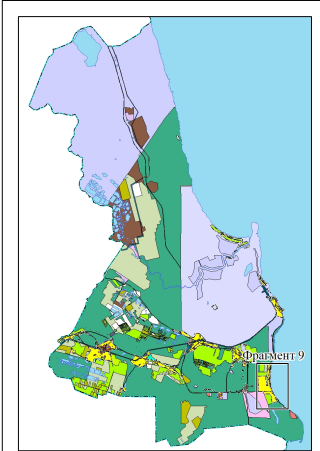
- Сх2 Зона сельскохозяйственного назначения
- Сх3 Зона ведения садоводства

Производственные зоны:

- П1-1 Подзона размещения производственных объектов

Зоны транспортной и инженерной инфраструктуры:

- Т1 Зона объектов автомобильного транспорта
- Т4 Зона объектов водного транспорта

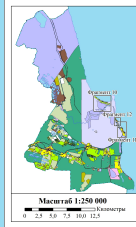
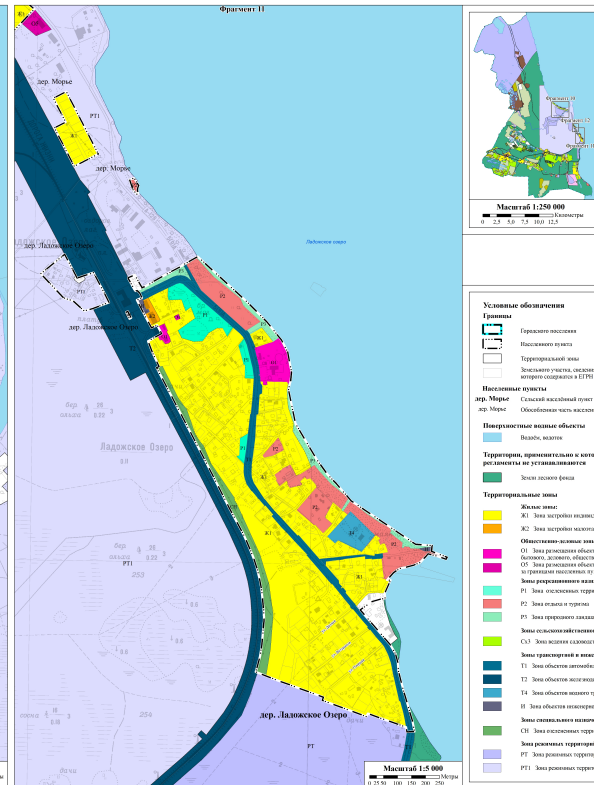


Правила землепользования и застройки муниципального образования «Рахнинское городское поселение» Всеволожского муниципального района Ленинградской области
 Карта градостроительного зонирования. Фрагменты 10-12 (дер. Ладожское Озеро, дер. Морье)

Фрагмент 10



Фрагмент 11



Условные обозначения

Границы

- Городского поселения
- Населенного пункта
- Территориальной зоны
- Земельного участка, освоенного и граница планируемого освоения в ЕПРН

Населенные пункты

- дер. Морье - Сельский населенный пункт
- дер. Морье - Обособленная часть населенного пункта

Исторические водные объекты

- Водоем, водоток

Территории, применительно к которым градостроительные регламенты не устанавливаются

- Земли лесного фонда

Территориальные зоны

Жилые зоны:

- ЖЗ1 - Зона застройки индивидуальными жилыми домами
- ЖЗ2 - Зона застройки многоквартирными жилыми домами

Общественно-деловые зоны:

- ОД - Зона размещения объектов социального, коммунально-бытового, делового, общественного и культурного назначения
- ОД* - Зона размещения объектов общественно-делового назначения в границах населенных пунктов

Зоны рекреационного назначения:

- Р1 - Зона оздоровительной, туристической и рекреационной назначения
- Р2 - Зона отдыха и туризма
- Р3 - Зона рекреационного назначения

Зоны сельскохозяйственного назначения:

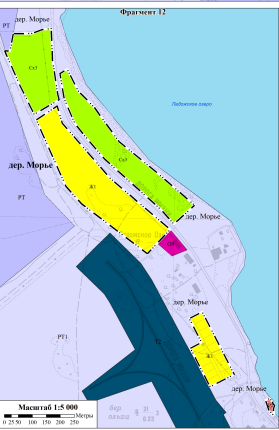
- СХЗ - Зона ведения садоводства

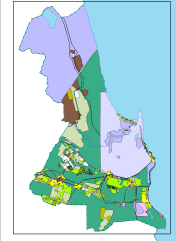
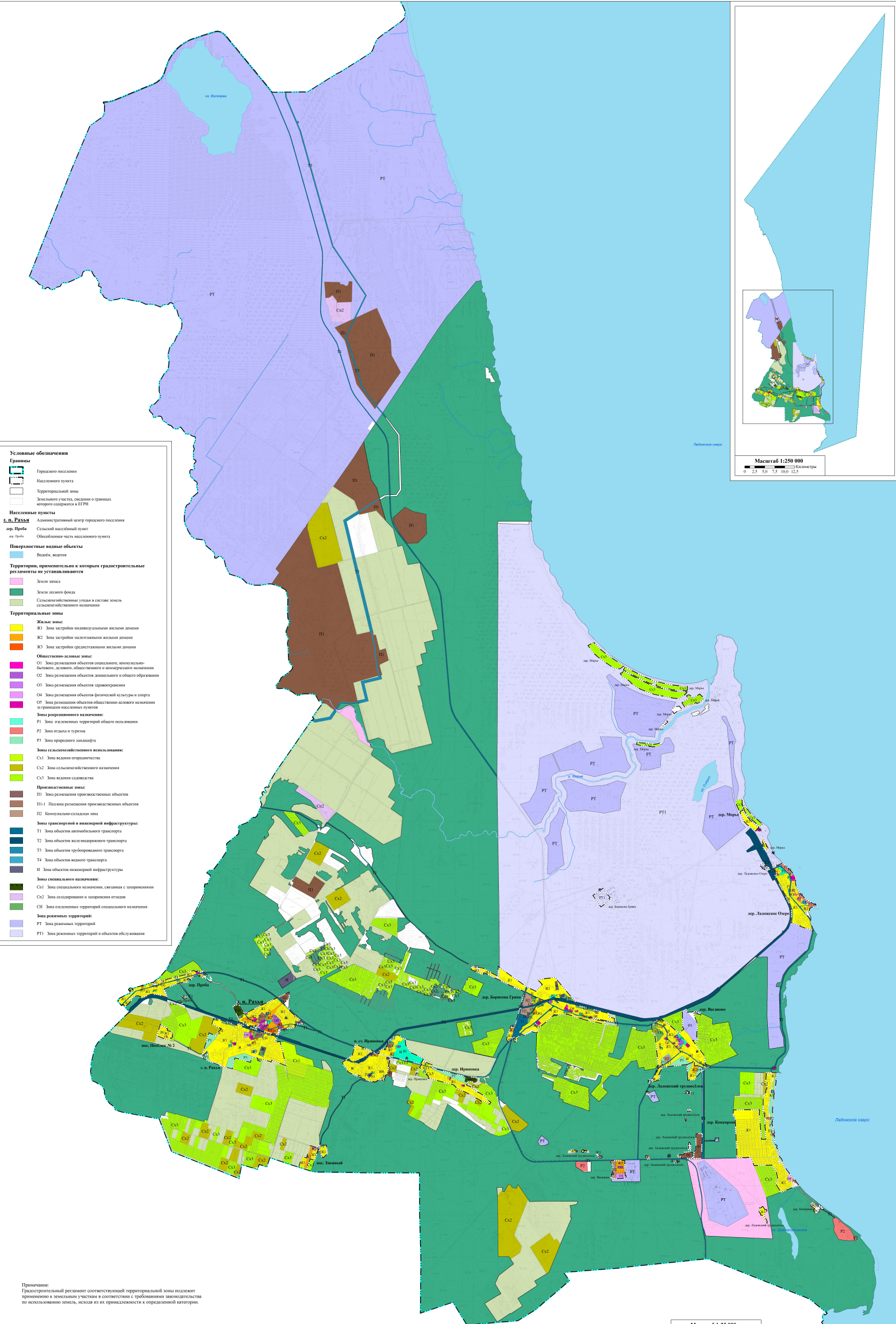
Зоны транспортной и инженерной инфраструктуры:

- Т1 - Зона объектов автомобильного транспорта
- Т2 - Зона объектов железнодорожного транспорта
- Т4 - Зона объектов водного транспорта
- И - Зона объектов инженерной инфраструктуры

Зоны специального назначения:

- СН - Зона специального назначения общественного назначения
- ЗОНА РЕКРЕАЦИОННО-ТУРИСТИЧЕСКОГО НАЗНАЧЕНИЯ
- ЗОНА РЕКРЕАЦИОННО-ТУРИСТИЧЕСКОГО НАЗНАЧЕНИЯ
- Р1 - Зона рекреационной территории
- Р1* - Зона рекреационной территории и объектов обслуживания





Масштаб 1:250 000
 0 2,5 5,0 7,5 10,0 12,5
 Километры

Условные обозначения

Границы

- Городское поселение
- Населенного пункта
- Территориальной зоны
- Земельного участка, сведения о границах которого содержатся в ЕГРН

Населенные пункты

- п. в. Рахья** - Административный центр городского поселения
- п.р. Прибыль** - Сельский населенный пункт
- п.р. Валкино** - Обособленная часть населенного пункта

Поверхностные водные объекты

- Водоемы, водотоки

Территории, применительно к которым градостроительные регламенты не устанавливаются

- Земли запаса
- Земли лесного фонда
- Сельскохозяйственные угодья и охотные земли сельскохозяйственного назначения

Территориальные зоны

Жилые зоны:

- ЖЗ1 - Зона застройки индивидуальными жилыми домами
- ЖЗ2 - Зона застройки малоэтажными жилыми домами
- ЖЗ3 - Зона застройки среднетэтажными жилыми домами

Общественно-деловые зоны:

- О1 - Зона размещения объектов социального, многофункционального, делового, общественного и коммерческого назначения
- О2 - Зона размещения объектов делового и общего назначения
- О3 - Зона размещения объектов здравоохранения
- О4 - Зона размещения объектов физической культуры и спорта
- О5 - Зона размещения объектов общественно-делового назначения с преобладанием массовых услуг

Зоны рекреационного назначения:

- Р1 - Зона озеленения территорий общего пользования
- Р2 - Зона отдыха и туризма
- Р3 - Зона природного ландшафта

Зоны сельского поселения и сельской местности:

- Сх1 - Зона ведения огородничества
- Сх2 - Зона сельскохозяйственного назначения
- Сх3 - Зона ведения садоводства

Промышленные зоны:

- П1 - Зона размещения производственных объектов
- П1-1 - Подзона размещения производственных объектов
- П2 - Коммунально-складская зона

Зоны транспортной и инженерной инфраструктуры:

- Т1 - Зона объектов автомобильного транспорта
- Т2 - Зона объектов железнодорожного транспорта
- Т3 - Зона объектов трубопроводного транспорта
- Т4 - Зона объектов водного транспорта
- И - Зона объектов инженерной инфраструктуры

Зоны специального назначения:

- Сп1 - Зона специального назначения, связанная с оборонением
- Сп2 - Зона складирования и захоронения отходов
- Сп3 - Зона складирования территорий специального назначения

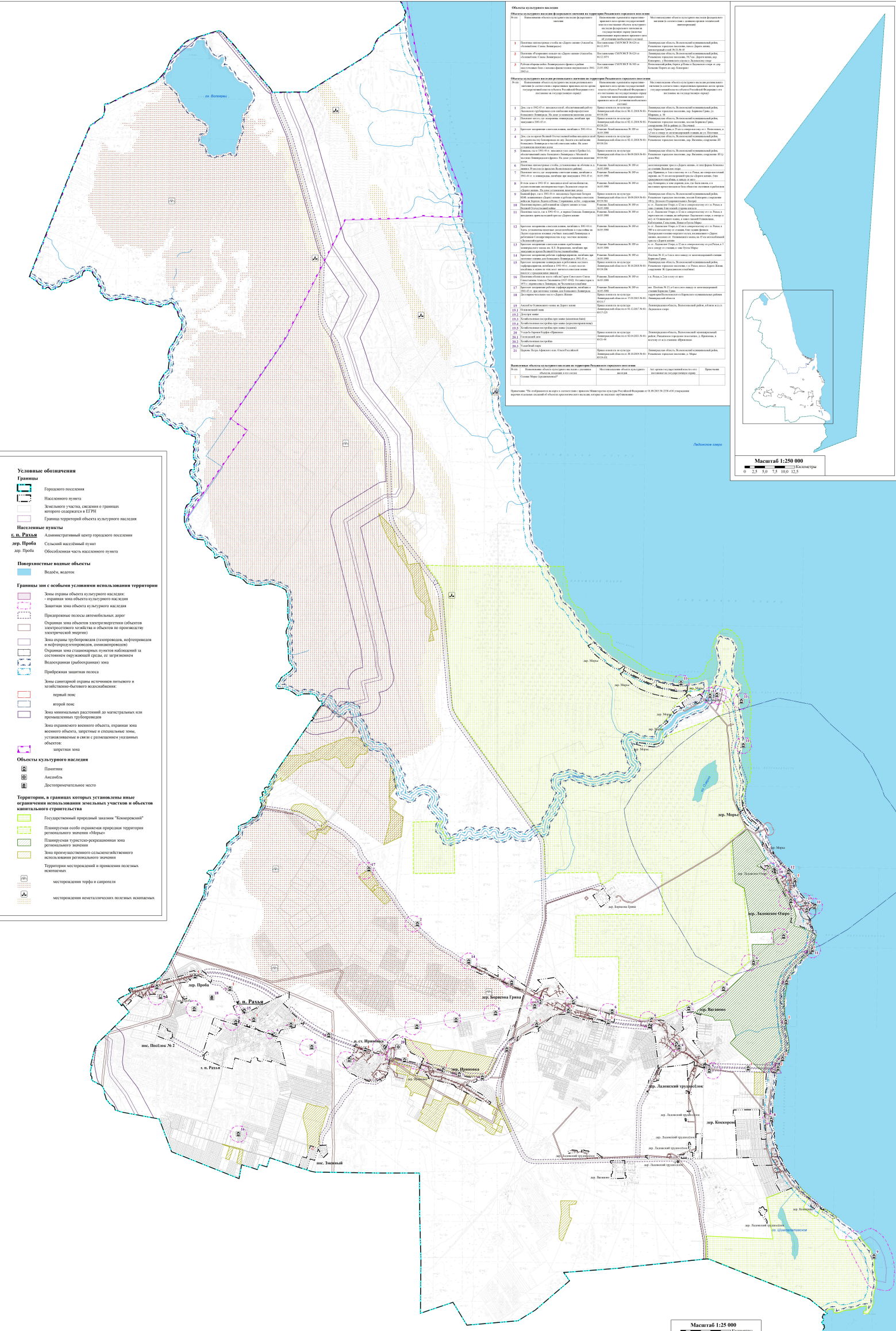
Зоны рекреационных территорий:

- РТ - Зона рекреационных территорий
- РТ1 - Зона рекреационных территорий и объектов обслуживания

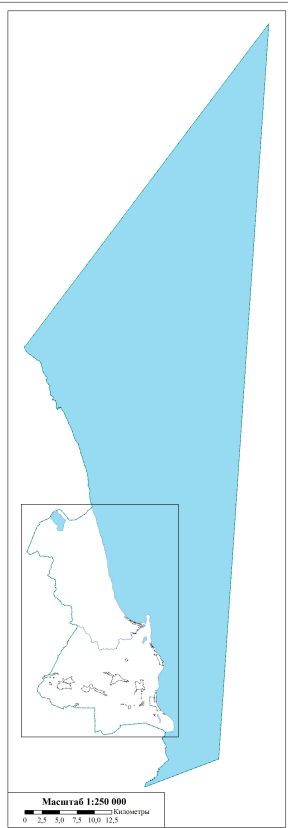
Примечание:
 Градостроительный регламент соответствующей территориальной зоны подлежит применению к земельным участкам в соответствии с требованиями законодательства по использованию земель, исходя из их принадлежности к определенной категории.

Масштаб 1:25 000
 0 0,25 0,50 0,75 1,00 1,25
 Километры

Правила землепользования и застройки муниципального образования «Рахяинское городское поселение» Всеволожского муниципального района Ленинградской области
 Приложение 1. Карта с отображением границ зон с особыми условиями использования территорий, границ территорий объектов культурного наследия



Объекты культурного наследия		Объекты культурного наследия	Объекты культурного наследия
1	Историко-архитектурный ансамбль в Спасском селе (Спасская часовенка, Спасская церковь, Спасская колокольня)	Муниципальный район Всеволожский	Муниципальный район Всеволожский
2	Историко-архитектурный ансамбль в Спасском селе (Спасская часовенка, Спасская церковь, Спасская колокольня)	Муниципальный район Всеволожский	Муниципальный район Всеволожский
3	Историко-архитектурный ансамбль в Спасском селе (Спасская часовенка, Спасская церковь, Спасская колокольня)	Муниципальный район Всеволожский	Муниципальный район Всеволожский
4	Историко-архитектурный ансамбль в Спасском селе (Спасская часовенка, Спасская церковь, Спасская колокольня)	Муниципальный район Всеволожский	Муниципальный район Всеволожский
5	Историко-архитектурный ансамбль в Спасском селе (Спасская часовенка, Спасская церковь, Спасская колокольня)	Муниципальный район Всеволожский	Муниципальный район Всеволожский
6	Историко-архитектурный ансамбль в Спасском селе (Спасская часовенка, Спасская церковь, Спасская колокольня)	Муниципальный район Всеволожский	Муниципальный район Всеволожский
7	Историко-архитектурный ансамбль в Спасском селе (Спасская часовенка, Спасская церковь, Спасская колокольня)	Муниципальный район Всеволожский	Муниципальный район Всеволожский
8	Историко-архитектурный ансамбль в Спасском селе (Спасская часовенка, Спасская церковь, Спасская колокольня)	Муниципальный район Всеволожский	Муниципальный район Всеволожский
9	Историко-архитектурный ансамбль в Спасском селе (Спасская часовенка, Спасская церковь, Спасская колокольня)	Муниципальный район Всеволожский	Муниципальный район Всеволожский
10	Историко-архитектурный ансамбль в Спасском селе (Спасская часовенка, Спасская церковь, Спасская колокольня)	Муниципальный район Всеволожский	Муниципальный район Всеволожский
11	Историко-архитектурный ансамбль в Спасском селе (Спасская часовенка, Спасская церковь, Спасская колокольня)	Муниципальный район Всеволожский	Муниципальный район Всеволожский
12	Историко-архитектурный ансамбль в Спасском селе (Спасская часовенка, Спасская церковь, Спасская колокольня)	Муниципальный район Всеволожский	Муниципальный район Всеволожский
13	Историко-архитектурный ансамбль в Спасском селе (Спасская часовенка, Спасская церковь, Спасская колокольня)	Муниципальный район Всеволожский	Муниципальный район Всеволожский
14	Историко-архитектурный ансамбль в Спасском селе (Спасская часовенка, Спасская церковь, Спасская колокольня)	Муниципальный район Всеволожский	Муниципальный район Всеволожский
15	Историко-архитектурный ансамбль в Спасском селе (Спасская часовенка, Спасская церковь, Спасская колокольня)	Муниципальный район Всеволожский	Муниципальный район Всеволожский
16	Историко-архитектурный ансамбль в Спасском селе (Спасская часовенка, Спасская церковь, Спасская колокольня)	Муниципальный район Всеволожский	Муниципальный район Всеволожский
17	Историко-архитектурный ансамбль в Спасском селе (Спасская часовенка, Спасская церковь, Спасская колокольня)	Муниципальный район Всеволожский	Муниципальный район Всеволожский
18	Историко-архитектурный ансамбль в Спасском селе (Спасская часовенка, Спасская церковь, Спасская колокольня)	Муниципальный район Всеволожский	Муниципальный район Всеволожский
19	Историко-архитектурный ансамбль в Спасском селе (Спасская часовенка, Спасская церковь, Спасская колокольня)	Муниципальный район Всеволожский	Муниципальный район Всеволожский
20	Историко-архитектурный ансамбль в Спасском селе (Спасская часовенка, Спасская церковь, Спасская колокольня)	Муниципальный район Всеволожский	Муниципальный район Всеволожский
21	Историко-архитектурный ансамбль в Спасском селе (Спасская часовенка, Спасская церковь, Спасская колокольня)	Муниципальный район Всеволожский	Муниципальный район Всеволожский



- Условные обозначения**
- Границы**
- Городского поселения
 - Населенного пункта
 - Земельного участка, сведения о границах которого содержатся в ЕГРН
 - Граница территории объекта культурного наследия
- Населенные пункты**
- Административный центр городского поселения
 - с/п. Пункт
 - с/п. Пункт
 - Обособленная часть населенного пункта
- Правительственные объекты**
- Водный объект
- Границы зон с особыми условиями использования территорий**
- Зона охраны объекта культурного наследия: оградная зона объекта культурного наследия
 - Зона охраны объекта культурного наследия: защитная зона объекта культурного наследия
 - Придорожные полосы автомобильных дорог
 - Оградная зона объектов электроснабжения (объектов электросетевого хозяйства и объектов по производству электрической энергии)
 - Зона охраны трубопровода (газопровода, нефтепровода и нефтепродуктопровода, докерамзитового)
 - Оградная зона стационарных объектов радиотелевизионного вещания, радиоточек, объектов связи, объектов радиотехнического назначения
 - Водоохранная (рыбоохранная) зона
 - Прибрежная защитная полоса
 - Зона санитарной охраны источников питьевого и хозяйственно-бытового водоснабжения: первый пояс
 - Зона санитарной охраны источников питьевого и хозяйственно-бытового водоснабжения: второй пояс
 - Зона минимальных расстояний до магистральных или промисловых трубопроводов
 - Зона оградительного военного объекта, оградная зона военного объекта, запретная и специальная зоны, устанавливаемые в связи с размещением военных объектов: запретная зона
- Объекты культурного наследия**
- Памятник
 - Ансамбль
 - Достопримечательное место
- Территории, в границах которых установлены иные ограничения использования земельных участков и объектов капитального строительства**
- Государственный природный заказник "Козмодемьянский"
 - Планировка особо охраняемых природных территорий регионального значения «Морсы»
 - Планировка туристско-рекреационная зона регионального значения
 - Зона преемственного сельского хозяйства
 - Территория месторождений и прогнозных полезных ископаемых
- Месторождения торфа и сиропов**
- Месторождения неметаллических полезных ископаемых**

Масштаб 1:250 000
 0 0,25 0,50 0,75 1,00 1,25