



*Зарегистрируйся на
заочный региональный
этап Олимпиады по
QR-коду*



Плехановская олимпиада школьников по финансовой грамотности



Цели олимпиады



- Олимпиада школьников по финансовой грамотности является составной частью общей стратегии Университета, направленной на развитие финансового образования и финансового просвещения в Российской Федерации.
- Плехановская олимпиада школьников по финансовой грамотности включена в Перечень олимпиад школьников и их уровней на 2025/26 учебный год, утвержденный приказом Министерства науки и высшего образования Российской Федерации. Победители и призеры Олимпиады получают особые права при поступлении на обучение по образовательным программам высшего образования (бакалавриат и специалитет).



Цели олимпиады



- ✓ проверка знаний в области финансов у учащихся старших (8-11) классов;
- ✓ выявление наиболее талантливых и заинтересованных учащихся в области финансов;
- ✓ формирование интереса у учащихся к научно-исследовательской деятельности в сфере финансов;
- ✓ содействие профессиональной ориентации учащихся и их дальнейшему обучению в рамках системы высшего образования.

Льготы и бонусы для участников олимпиады



Участие в очном туре поощряется дополнительными баллами:

4 балла при поступлении в РЭУ им. Г.В. Плеханова. Обращаем внимание, что дополнительные баллы получают только участники очного (заключительного) этапа, набравшие минимальный балл - **20 баллов** - в соответствии с Положением о Плехановской олимпиаде школьников.

Количество дополнительных баллов и порядок их учета регламентирован Приложением 5 к Правилам приема в Университет.

Льготы и бонусы для победителей и призеров олимпиады



Победители и призеры Плехановской олимпиады школьников по экономике, секция «Финансовая грамотность», набравшие **75** баллов ЕГЭ и больше по **математике** или **обществознанию**, могут поступить **без вступительных испытаний** или получить **100** баллов по **профильному предмету** на следующие направления:

- Экономика
- Менеджмент
- Управление персоналом
- Государственное и муниципальное управление
- Бизнес-информатика
- Торговое дело
- Товароведение
- Экономическая безопасность
- Таможенное дело

Преимущества победителям, призерам и участникам олимпиады



- ✓ Предоставление общежития на Стремянном переулке на весь срок обучения в РЭУ им. Г.В. Плеханова
- ✓ Стажировка в филиале РЭУ им. Г.В. Плеханова в Дубае
- ✓ Бесплатное посещение тренажерного зала Университета и бесплатная подписка на цифровые сервисы
- ✓ Стипендия «Лидеры РЭУ» и именные стипендии
- ✓ Обучение в группе Data Science
- ✓ Возможность получения грантов на научные исследования
- ✓ Скидки до 100% на программы дополнительного образования
- ✓ Индивидуальная траектория обучения
- ✓ Возможность стать «Плехановцем» на неделю (лотерея для всех участников Олимпиады)

Этапы олимпиады: отборочный



Заочный (отборочный) этап Олимпиады пройдет с **17 ноября 2025** года по **26 января 2026** года (точные даты уточняются). Все зарегистрировавшиеся участники получают доступ в личный кабинет для выполнения заданий.

Для школьников **8-9** и **10-11** классов разработаны необычные и интересные задания, позволяющие проверить знания в сфере финансов через призму истории, обществознания, экономической географии, экономики, математики и литературы.

Этапы олимпиады: заключительный



Очный (заключительный) этап Олимпиады состоится в **марте 2026** года на головной площадке РЭУ им. Г.В. Плеханова в Москве и на площадках в других городах.

В **2025** году очный тур прошел в филиалах РЭУ им. Г.В. Плеханова в Севастополе, Краснодаре, Пятигорске, Брянске, Воронеже, Смоленске, Туле, Оренбурге, Перми, Иваново, Волгограде, Ереване, Минске, Улан-Баторе, Ташкенте, а также в кампусах Уральского государственного экономического университета, Новосибирского государственного университета экономики и управления «НИНХ» и Калининградского государственного технического университета.

Регламент проведения отборочного этапа ПОШ



2. Отборочный этап

2.1. Отборочный этап проводится в заочной форме с применением дистанционных образовательных технологий. Принять участие в заочном (отборочном) этапе Олимпиаде можно при наличии компьютера, имеющего доступ в Интернет.

2.2. Для участия в отборочном этапе необходимо пройти регистрацию на портале Олимпиады и следовать размещенным там подробным инструкциям.

2.3. Участник, заполняющий регистрационную форму, несет ответственность за достоверность регистрационных данных. Претензии, связанные с неверным заполнением регистрационной формы или возникшими при регистрации техническими проблемами, Оргкомитетом не принимаются и не рассматриваются.

2.4. После регистрации участники получают логины и пароли для доступа в систему проведения Олимпиады. Участники не имеют права передавать логины и пароли третьим лицам, и обязаны сохранять их для участия в олимпиадных состязаниях до конца Олимпиады.

2.5. Ссылка на задания отборочного этапа размещается на портале Олимпиады. Оргкомитет не рассылает задания участникам.

2.6. В отведенное расписанием время участник регистрируется в системе проведения Олимпиады (вводит логин и пароль). Участник самостоятельно определяет порядок выполнения заданий. Время выполнения заданий ограничено. По истечении установленного времени система автоматически прекратит доступ участника к заданиям и учтет только те ответы, которые были даны участником.

Регламент проведения отборочного этапа ПОШ



2.7. Принять участие в каждом олимпиадном состязании участник может только один раз с любого компьютера, имеющего доступ в Интернет. От каждого участника принимается только одна работа по данному предмету. Дополнения к отправленному решению и исправления в нем не допускаются.

2.8. Повторная регистрация участника на портале Олимпиады запрещена. В случае получения Оргкомитетом двух и более работ по одному предмету от одного участника, прошедшего повторную регистрацию, жюри олимпиады принимает к рассмотрению только первую полученную работу.

2.9. Решения заданий направляются в Оргкомитет «Плехановской олимпиады школьников» через портал Олимпиады. Работы, направленные в Оргкомитет Олимпиады иными способами не принимаются и не проверяются.

2.10. В случае технического сбоя, приведшего к невозможности прохождения олимпиадных состязаний и произошедшего не по вине участника, участник вправе обратиться в Оргкомитет по адресу: olymp@rea.ru в течение трех часов после завершения олимпиадного состязания с подробным описанием возникшей проблемы. Оргкомитет оказывает содействие участникам только в случае признания причины уважительной и при наличии такой возможности.

2.11. Результаты отборочного этапа публикуются на портале Олимпиады не позднее 31 января. Оргкомитет не рассылает результаты и не информирует участников каким-либо иным способом.

2.12. Работы участников отборочного этапа не рецензируются, не копируются, не сканируются и не возвращаются.



*Зарегистрируйся на
заочный этап
Олимпиады по
QR-коду*



Подготовка к отборочному (заочному) этапу олимпиады



Задания отборочного этапа

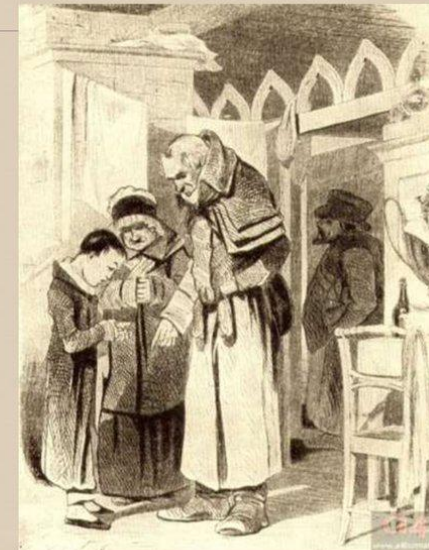
Вопрос 1

Какую «вещь» отец Чичикова, главного героя пьесы Н.В. Гоголя «Мертвые души» считал «надежнее всего на свете»? Чем, по его мнению, «все сделаешь и все прошибешь на свете» ?

- А) копейка
- Б) молитва
- В) дубинка
- Г) физкультура



«Мертвые души». Глава 11. Наставления отца при поступлении Павлуши Чичикова в школу.
Художник А. Агин. 1846





Задания отборочного этапа

Вопрос 1

Какую «вещь» отец Чичикова, главного героя пьесы Н.В. Гоголя «Мертвые души» считал «надежнее всего на свете»? Чем, по его мнению, «все сделаешь и все прошибешь на свете»?

- **А) копейка**
- Б) молитва
- В) дубинка
- Г) физкультура



Ответ

Павел Иванович Чичиков (XI глава)

Наказ отца

«...угождай учителям и начальникам. Коли будешь угождать начальнику, то, хоть и в науке не успеешь и таланту бог не дал, всё пойдёшь в ход и всех опередишь. С товарищами не водись, они тебя добру не научат; а если уж пошло на то, так водись с теми, которые побогаче, чтобы при случае могли быть полезными. Не угощай и не потчевай никого, а веди себя лучше так, чтобы тебя угощали, а больше всего береги и копи копейку: эта вещь надёжнее всего на свете. Товарищ или приятель надует и в беде первый тебя выдаст, а копейка не выдаст... Всё сделаешь и всё прошибёшь на свете копейкой».





Задания отборочного этапа



Вопрос 2

Какое животное, занесенное в Красную книгу, изображено на памятной монете Банка России?

- А) снежный барс
- Б) амурский тигр
- В) дикий лесной кот
- Г) азиатский гепард





Задания отборочного этапа

Вопрос 2

- Художник: А.В. Бакланов
Скульптор: И.С. Комшилов
Чеканка: Московский монетный двор (ММД)
Оформление гурта: 360 рифлений
- Снежный барс (*Uncia uncia* Schreber) - обитает в Приморском крае на Дальнем Востоке. Длина его тела достигает 130 см, хвоста до 105 см. Снежный барс находится под угрозой исчезновения из-за уменьшения количества пищи и отлова для зоопарков (в неволе размножается). Занесён в Красную книгу Международного союза охраны природы и природных ресурсов.

Ответ





Задания отборочного этапа



Вопрос 3

О каком литературном герое написаны данные строки ?

*«Бранил Гомера, Феокрита;
Зато читал Адама Смита
И был глубокий эконом,
То есть умел судить о том,
Как государство богатеет,
И чем живет, и почему
Не нужно золота ему,
Когда простой продукт имеет.
Отец понять его не мог
И земли отдавал в залог»*

А) Александр Чацкий

Б) Евгений Онегин

В) Мцыри

Г) Василий Теркин





Задания отборочного этапа

Вопрос 3

О каком литературном герое написаны данные строки ?

*«Бранил Гомера, Феокрита;
Зато читал Адама Смита
И был глубокий эконоом,
То есть умел судить о том,
Как государство богатеет,
И чем живет, и почему
Не нужно золота ему,
Когда простой продукт имеет.
Отец понять его не мог
И земли отдавал в залог»*



Ответ





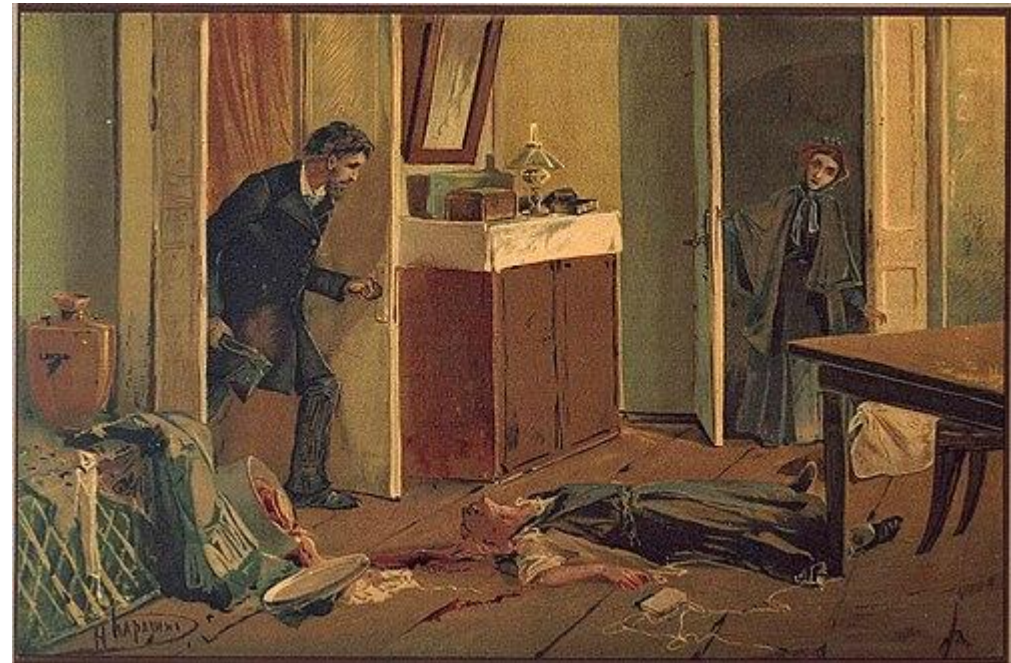
Задания отборочного этапа

Вопрос 4

О какой финансовой операции идет речь в приведенном отрывке из произведения Федора Михайловича Достоевского «Преступление и наказание»?

«— Вот-с, батюшка: коли по гривне в месяц с рубля, так за полтора рубля причтется с вас пятнадцать копеек, за месяц вперед-с. Да за два прежних рубля с вас еще причтается по сему же счету вперед двадцать копеек. А всего, стало быть, тридцать пять. Приходится же вам теперь всего получить за часы ваши рубль пятнадцать копеек. Вот получите-с».

- А) займ под залог имущества
- Б) вклад участника в простое товарищество
- В) вексель, выданный в счет расчетов за товар
- Г) бартерная сделка обмена услуги на товар без использования денег





Задания отборочного этапа

Вопрос 4

О какой финансовой операции идет речь в приведенном отрывке из произведения Федора Михайловича Достоевского «Преступление и наказание»?

«— Вот-с, батюшка: коли по гривне в месяц с рубля, так за полтора рубля причтется с вас пятнадцать копеек, за месяц вперед-с. Да за два прежних рубля с вас еще причтается по сему же счету вперед двадцать копеек. А всего, стало быть тридцать пять. Приходится же вам теперь всего получить за часы ваши рубль пятнадцать копеек. Вот получите-с».

- А) займ под залог имущества**
- Б) вклад участника в простое товарищество
- В) вексель, выданный в счет расчетов за товар
- Г) бартерная сделка обмена услуги на товар без использования денег

Ответ





Задания отборочного этапа



Вопрос 5

Отгадайте ребус и определите
первого министра финансов
Российской империи:

- А) Киселев Павел Дмитриевич
- Б) Румянцев Николай Петрович
- В) Игнатьев Николай Павлович
- Г) Васильев Алексей Иванович





Задания отборочного этапа

Вопрос 5

Отгадайте ребус и определите первого министра финансов Российской империи:

- А) Киселев Павел Дмитриевич
- Б) Румянцев Николай Петрович
- В) Игнатьев Николай Павлович
- Г) Васильев Алексей Иванович**

Ответ





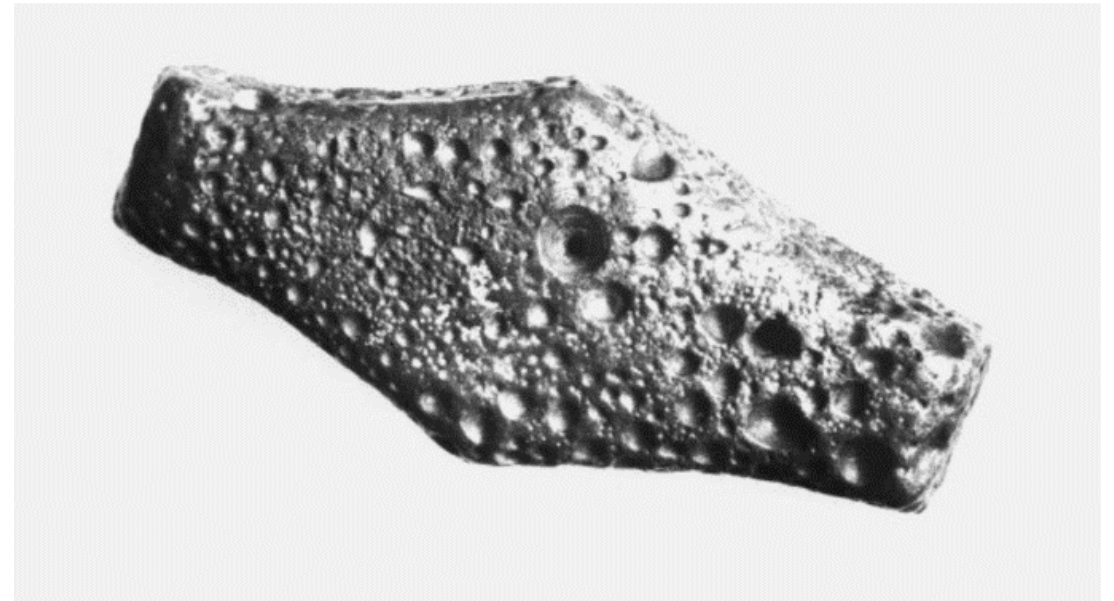
Задания отборочного этапа



Вопрос 6

На рисунке изображен слиток серебра, являвшийся денежной и весовой единицей на территории Древней Руси в XI–XIII века. Какое название он имел?

- А) серебряная гривна
- Б) серебряная копейка
- В) серебряный рубль
- Г) серебряный полтинник или полушка



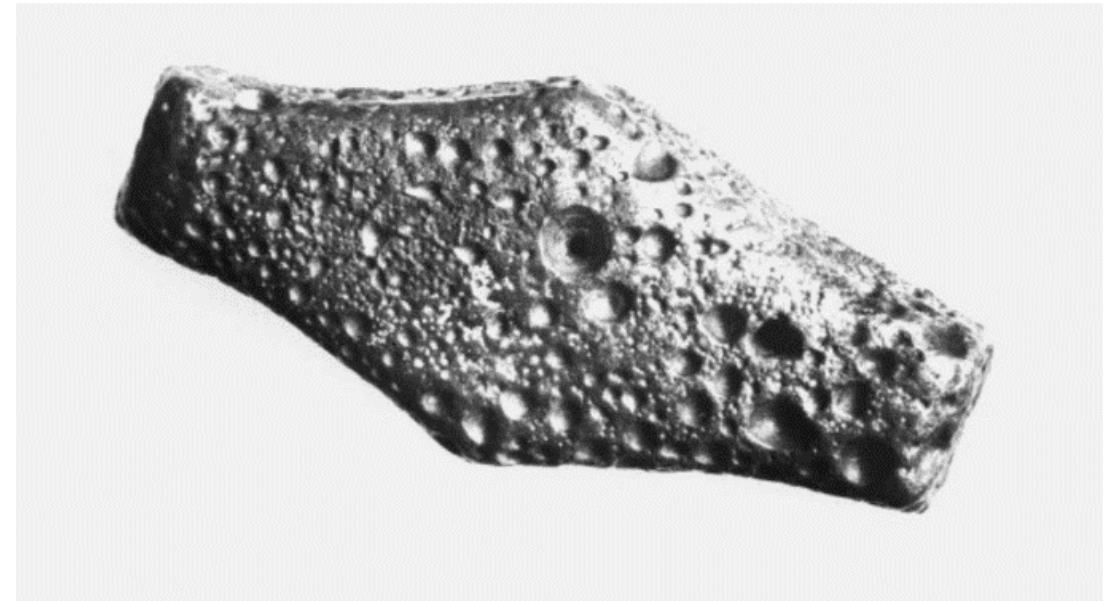


Задания отборочного этапа

Вопрос 6

Название произошло от наименования шейного украшения «гривны», часто изготавливавшейся из драгоценных металлов — золота или серебра. Позже значение слова трансформировалось и стало соответствовать определённой массе драгоценного металла, содержащегося в европейской марке. Отсюда произошла денежно-весовая единица **«гривна серебра»**, впервые упоминаемая в Грамоте Великого князя Мстислава и сына его Всеволода — Новгородскому Юрьеву монастырю (1130 год)

Ответ





Задания отборочного этапа



Вопрос 7

А.Смит, являясь одним из основоположников классической школы политической экономии, не признавая производительного характера услуг государства, одним из признаков налога считал «справедливую плату за услуги, ограничивая эти услуги только расходами на общественную оборону и содержание короля». При этом государство, по мнению А. Смита, должно обеспечить развитие рыночных отношений, охрану права собственности, а для этого нужны финансовые ресурсы. Налоги, являясь их источником должны быть пропорциональными, когда лица с разными доходами вносят в бюджет одинаковую долю своих заработков. Выберите из представленных определений наиболее соответствующее принципу справедливости налогообложения, выдвинутому А.Смитом

А) подданные государства уплачивают налоги с целью поддержания деятельности правительства, которые как можно точнее пропорциональны их потребностям

Б) подданные государства уплачивают налоги с целью поддержания деятельности правительства, которые как можно точнее пропорциональны их экономическим возможностям

В) подданные государства не должны уплачивать налоги с целью поддержания деятельности правительства, поскольку последние их тратят неэффективно

Г) подданные государства уплачивают налоги с целью поддержания деятельности правительства, которые не могут являться пропорциональными их экономическим возможностям





Задания отборочного этапа

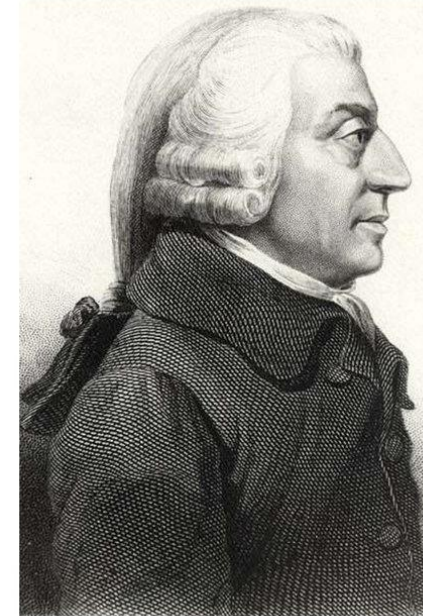


Вопрос 7

подданные государства
уплачивают налоги с целью
поддержания деятельности
правительства, которые как
можно точнее
пропорциональны их
экономическим возможностям

Ответ

Адам Смит (1723 – 1790)



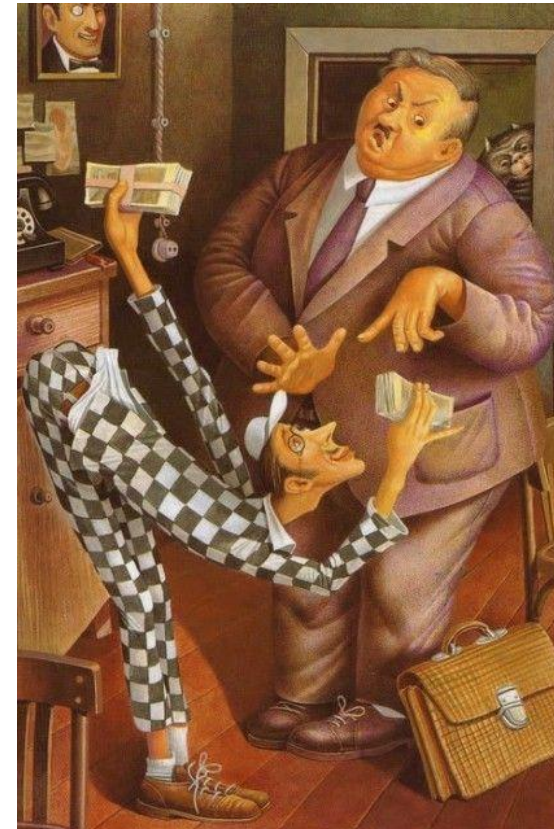


Задания отборочного этапа

Вопрос 8

В каком экономическом преступлении был заподозрен Никанор Иванович Босой, председатель домового комитета и заведующий диетической столовой из произведения Михаила Афанасьевича Булгакова «Мастер и Маргарита»?

- А) спекуляция иностранной валютой
- Б) подлог финансовых документов
- В) коррупционное перераспределение бюджетных денежных средств
- Г) мошенничество при приватизации жилищного фонда





Задания отборочного этапа

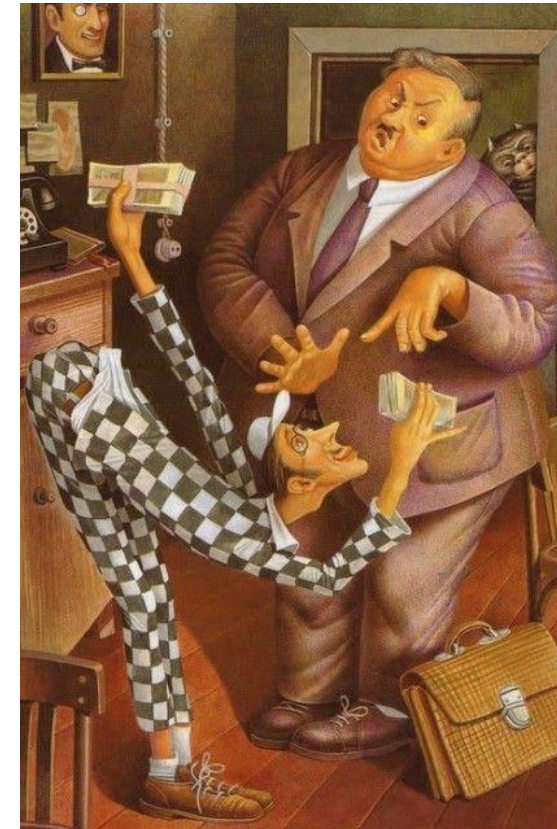
Вопрос 8

Спекуляция иностранной валютой

Цитата из книги «Мастер и Маргарита»:

– Алло! Считаю долгом сообщить, что наш председатель жилтоварищества дома номер триста два-бис по Садовой, Никанор Иванович Босой, спекулирует валютой. В данный момент в его квартире номер тридцать пять в вентиляции, в уборной, в газетной бумаге четыреста долларов. Говорит жилец означенного дома из квартиры номер одиннадцать Тимофей Квасцов. Но заклинаю держать в тайне мое имя. Опасаюсь мести вышеизложенного председателя. И повесил трубку, подлец!

Ответ





Задания отборочного этапа

Вопрос 9

Главный герой «Мертвых душ» Н.В. Гоголя Чичиков Павел Иванович решил скупать у помещиков покойных крестьян, которые уже умерли, но о смерти которых, еще не было заявлено. Для чего Чичикову понадобились мертвые души крестьян?

- А) для избрания членом земского собрания
- Б) для повышения своего статуса в обществе – чем больше числится крестьян у помещика, тем выше его статус
- В) для получения субсидии со стороны государства - за каждого умершего крестьянина полагалась выплата в 200 рублей
- Г) для оформления ссуды в Опекунском совете под залог крестьян и земли, и покупки на вырученные деньги настоящего имения с настоящими крестьянами





Задания отборочного этапа

Вопрос 9

Главный герой «Мертвых душ» Н.В. Гоголя Чичиков Павел Иванович решил скупать у помещиков покойных крестьян, которые уже умерли, но о смерти которых, еще не было заявлено. Для чего Чичикову понадобились мертвые души крестьян?

Г) для оформления ссуды в Опекунском совете под залог крестьян и земли, и покупки на вырученные деньги настоящего имения с настоящими крестьянами

Ответ





Задания отборочного этапа

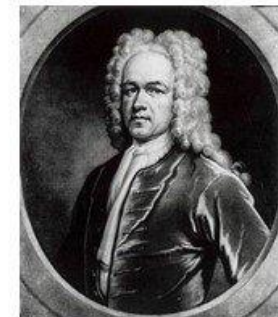
Вопрос 10

Одной из первых финансовых пирамид в мире была Компания Южных морей, основанная в 1711 году. Ее владельцы убеждали потенциальных инвесторов, что те вскоре заработают состояние на рабах и золоте Латинской Америки. Однако в 1720 году тысячи инвесторов оказались разорены, и в Лондоне даже случилось несколько самоубийств по причине финансового краха данной английской торговой компании. Кто из великих ученых поверил мнимым обещаниям и потерял существенную часть своего капитала на вложениях в Компанию Южных морей?

- А) Исаак Ньютон
- Б) Альберт Эйнштейн
- В) Пьер и Мария Кюри
- Г) Чарльз Дарвин

КОМПАНИЯ ЮЖНЫХ МОРЕЙ

- Основанная в 1711 году, получила монополию на торговлю в испанских колониях Южной Америки в рамках договора во время войны за испанское наследство .
- Основатели: Роберт Харли и Джон Блант





Задания отборочного этапа

Вопрос 10

- **Исаак Ньютон** вложился в компанию дважды. Сначала он продал свои акции с хорошей прибылью, но затем вновь купил их по завышенной цене, надеясь заработать ещё больше. Однако второй раз удача отвернулась от него, и он потерял значительную сумму денег.
- Исаак Ньютон в результате не самых удачных вложений **лишился** около **77%** своего **инвестиционного капитала**, примерно 22,6 тысячи фунтов (2,6 миллиона современных фунтов, или 3,4 миллиона долларов).

Ответ



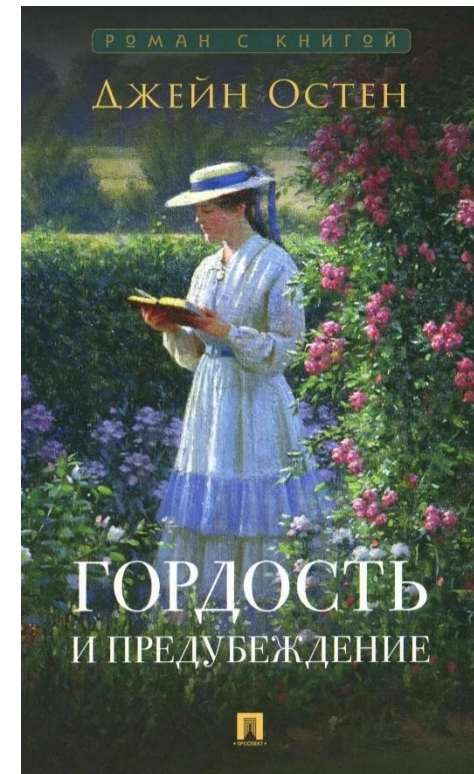


Задания отборочного этапа

Вопрос 11

В романе Джейн Остин “Гордость и предубеждение” действие происходило в Англии в конце 18 века. В экранизации романа один из его персонажей - Мистер Коллинз, рассказывая о величии роскошной усадьбы Розингс-парк, особо подчеркнул, что в здании было 64 окна. Почему это должно было произвести впечатление на его собеседниц?

- А) потому что в то время стекло резко выросло в цене
- Б) потому что в Англии тогда действовал налог на окна
- В) потому что четное количество окон было нетипичным для зданий того времени
- Г) он хотел показать, что умеет хорошо считать





Задания отборочного этапа

Вопрос 11

Б) потому что в Англии тогда действовал налог на окна

Налог на окна был налогом на недвижимость, размер которого зависел от количества окон в доме. Он оказал значительное влияние на социальную, культурную и архитектурную жизнь Англии, Шотландии, Франции и Ирландии в XVIII и XIX веках.

Чтобы избежать уплаты налога, в некоторых домах того периода можно было увидеть заложенные кирпичом оконные проёмы (которые впоследствии можно было (пере)стеклить). В Англии и Уэльсе он был введён в 1696 году, а в Шотландии — в 1748 году. В обоих случаях он был отменён в 1851 году. Во Франции он был введён в 1798 году и отменён в 1926 году.

- В Ирландии налог был введён в 1799 году и отменён только в 1851 году. Аналогичным образом налог на стекло был введён в 1825 году и действовал до 1845 года.
- Во Франции: с 1798 по 1926 год.

Ответ





Задания отборочного этапа

Вопрос 12

Известно, что ПИН-код от банковской карты состоит из четырех цифр. Так решил создатель первых банкоматов Джон Шепард-Баррон. С чем связано это решение?

- А) его жена сказала, что не может запомнить больше четырех цифр
- Б) это оптимальное количество цифр для надежного шифрования данных
- В) технически в то время невозможно было сделать код длиннее
- Г) для него «4» было счастливым числом





Задания отборочного этапа

Вопрос 12

- Первый в мире банкомат был установлен в английском банке Barclays в 1967 года. Его создателем является изобретатель Джон Шеперд-Баррон.
- Этот банкомат принимал не пластиковые карты — тогда их ещё не существовало, а своеобразные картонные карточки, с радиоактивными метками. Но уже тогда для подтверждения операций использовался ПИН-код.
- При этом, при разработке банкомата, Джон Шеперд-Баррон предполагал, что будет использоваться шестизначный пароль. **Однако у его жены возникли сложности с запоминанием такого кода, она могла успешно запомнить лишь четырёхзначное число.**
- В итоге, именно это и определило стандартную длину пин-кода; и сейчас четырехзначные ПИНЫ используются по всему миру.

Ответ





Задания отборочного этапа

Вопрос 13

Алексей Петрович выиграл в лотерее «Русское лото» 10 000 руб. Нужно ли ему платить налог и если нужно, то какой?

- А) возникает обязанность заплатить налог на доходы физических лиц
- Б) возникает обязанность заплатить налог на игорный бизнес
- В) возникает обязанность заплатить налог на прибыль
- Г) обязанность по уплате налога не возникает





Задания отборочного этапа



Вопрос 13

Алексей Петрович выиграл в лотерее «Русское лото» 10 000 руб. Нужно ли ему платить налог и если нужно, то какой?

А) возникает обязанность заплатить налог на доходы физических лиц (13%)

"Согласно [статье 217, п.28 Налогового кодекса РФ](#), налогом не облагается выигрыш, не превышающий 4 тысячи рублей.

Ответ

С каких выигрышей физические лица отчисляют налог государству:

1. Выигрыши в лотерею, казино.
2. Выигрыши в букмекерских конторах.
3. Призы, полученные в результате участия в рекламных акциях и конкурсах. Как правило, речь идет не о деньгах, а дорогостоящих подарках — машинах, бытовой технике, путевках.



Задания отборочного этапа

Вопрос 14

Жители поселка Н. обратились с предложением к местным властям отремонтировать детскую площадку. Администрация поселка поддержала предложение и выделила необходимую сумму денежных средств. Как называется подобный механизм взаимодействия государства и общества?

- А) инициативное бюджетирование
- Б) государственно-частное партнерство
- В) концессия
- Г) представительная демократия





Задания отборочного этапа

Вопрос 14

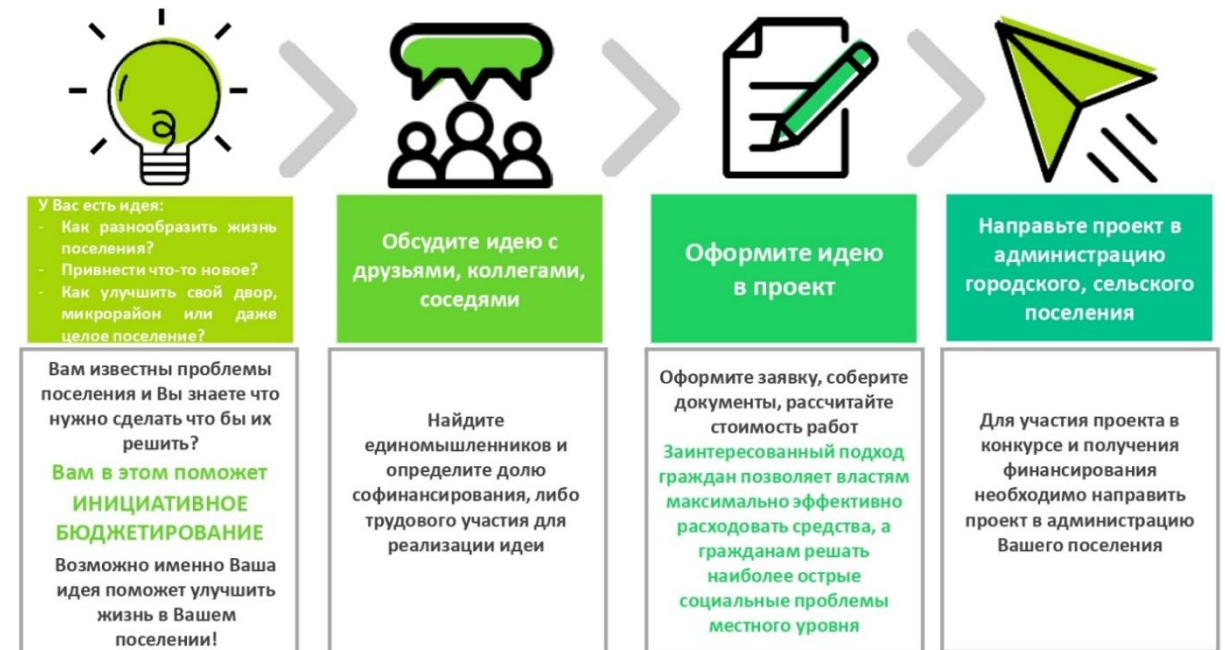
А) инициативное бюджетирование

Инициативное или партисипаторное бюджетирование — это практика, при которой граждане непосредственно участвуют в решении вопросов, на что потратить бюджетные деньги.

Впервые ее ввели в конце 1980-х годов в Бразилии.

Ответ

Механизм реализации инициативного бюджетирования — как это работает?





Задания отборочного этапа

Вопрос 15

В таблице представлены различные банковские вклады на одну и ту же сумму в 100 000 рублей и один и тот же срок. Проценты начисляются ежегодно и выплачиваются вкладчику в конце срока вклада. Выберите вклад, который принесет наибольший доход его держателю.

	Вклад А	Вклад Б	Вклад В	Вклад Г
Сумма вклада	100 000 рублей	100 000 рублей	100 000 рублей	100 000 рублей
Ставка по вкладу, % годовых	14,5%	12,5%	13%	13% на первый год, 15% на второй года
Срок вклада	2 года	2 года	2 года	2 года
Капитализация	нет	ежеквартально	ежемесячно	нет



Задания отборочного этапа

Вопрос 15

Ответ

	Вклад А	Вклад Б	Вклад В	Вклад Г
Сумма вклада	100 000 рублей	100 000 рублей	100 000 рублей	100 000 рублей
Ставка по вкладу, % годовых	14,5%	12,5%	13%	13% на первый год, 15% на второй года
Срок вклада	2 года	2 года	2 года	2 года
Капитализация	нет	ежеквартально	ежемесячно	нет

Вклад А: сумма в конце срока 129000,00 (% 29000,00)

Вклад Б: сумма в конце срока 127912,00 (% 27912,00)

Вклад В: сумма в конце срока 129512,00 (% 29512,00)

Вклад Г: сумма в конце срока 128000,00 (% 28000,00)

Ответ: вклад В принесет наибольший доход его держателю = 29512,00



Задания отборочного этапа

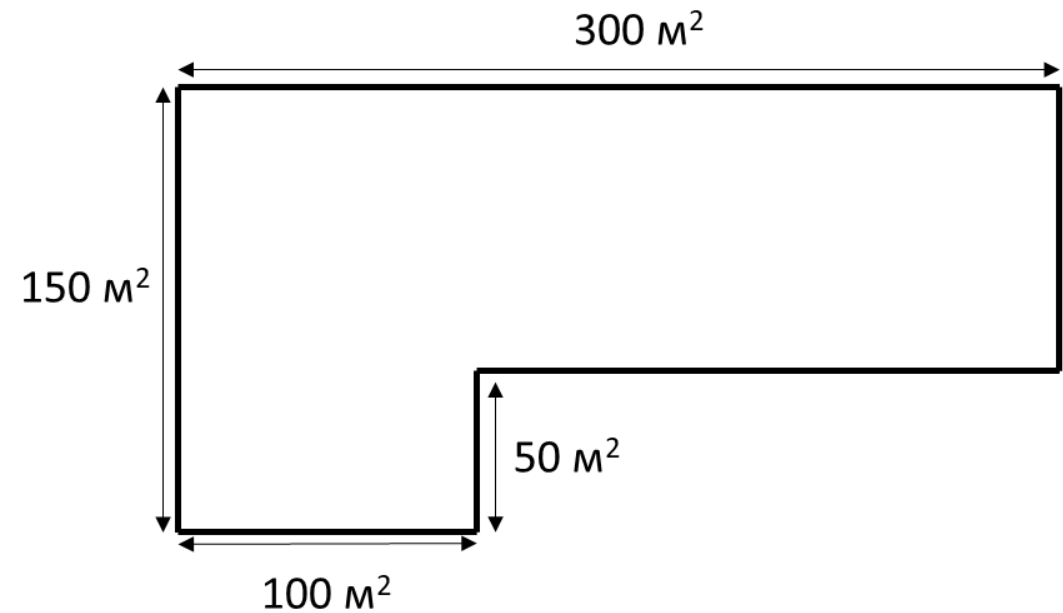
Вопрос 16

В собственности у дедушки Маши, являющегося пенсионером, есть земельный участок площадью согласно приведенному рисунку:

Известно, что кадастровая стоимость участка составляет 8 млн. рублей. Ставка земельного налога – 0,3%. Маша слышала, что пенсионерам положена федеральная льгота по уплате земельного налога, а именно налоговый вычет в размере кадастровой стоимости 6 соток земли. Нужно ли дедушке Маше платить земельный налог, и если да, то в каком размере?

При расчетах округляйте значения до двух знаков после запятой.

- А) нет, пенсионер освобожден от уплаты земельного налога
- Б) да, 23 712 рублей
- В) да, 23 588,57 рублей
- Г) да, 19 885,71 рублей





Задания отборочного этапа

Вопрос 16

Г) да, 19 885,71 рублей

Площадь участка= 35 соток

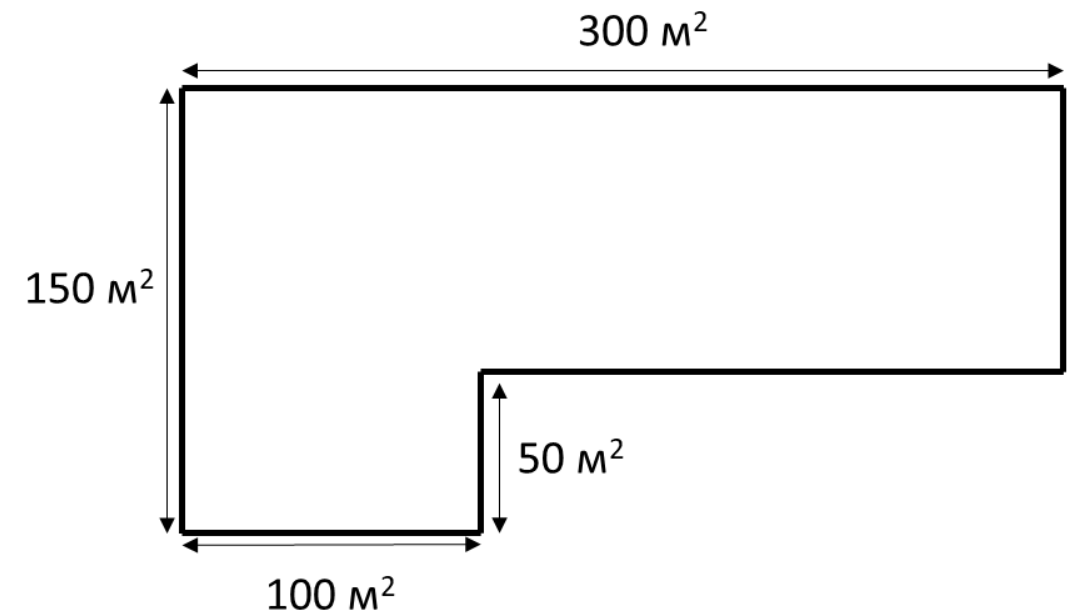
Стоимость 1 сотки: $8000000,00:35=228571,43$

$35-6=29$ соток подлежит налогообложению

$228571,43*29=6\,628\,571,47*0,3\%=19\,885,71$

Если участок меньше 6 соток, то платить не надо.

Ответ





Задания отборочного этапа



Вопрос 17

Помимо эстетического и морального удовольствия, коллекционирование имеет прикладной смысл. Предметы коллекционирования могут стать капиталом, прибыльной инвестицией и принести доход. Какое общее хобби объединяет всех нижеуказанных известных людей: Королева Великобритании Елизавета II, чемпионка Уимблдона Мария Юрьевна Шарапова, бывший президент Франции Николя Саркози, бывший президент США Франклин Рузвельт, писатель Антон Павлович Чехов, поэт Александр Александрович Блок, командир крейсера «Варяг» Всеволод Федорович Руднев, шахматист Анатолий Евгеньевич Карпов?

- А) Коллекционирование монет (нумизматика)
- В) Коллекционирование почтовых марок (филателия)
- Б) Коллекционирование банкнот (бонистика)
- Г) Коллекционирование фарфоровых статуэток

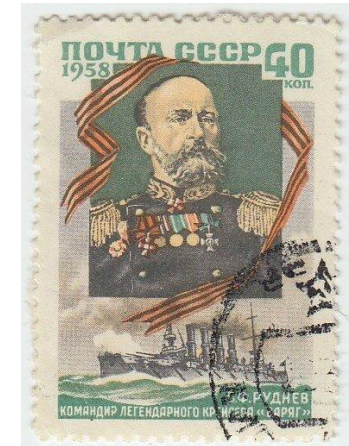


Задания отборочного этапа

Вопрос 17

Ответ

Коллекционирование почтовых марок (филателия)





Задания отборочного этапа

Вопрос 18

До конца XVII века российский страховой рынок был представлен иностранными страховыми компаниями, обеспечивающими все потребности в страховой защите. Однако в 1827 году было учреждено «Первое российское страховое общество». Монополию на какой вид страхования получило Общество?

- А) страхование жизни
- Б) страхование от несчастных случаев
- В) страхование от пожара
- Г) страхование коммерческих сделок





Задания отборочного этапа

Вопрос 18

До конца XVII века российский страховой рынок был представлен иностранными страховыми компаниями, обеспечивающими все потребности в страховой защите. Однако в 1827 году было учреждено «Первое российское страховое общество». Монополию на какой вид страхования получило Общество?

- А) страхование жизни
- Б) страхование от несчастных случаев
- В) страхование от пожара**
- Г) страхование коммерческих сделок

Ответ





Задания отборочного этапа



Вопрос 19

Недавно на улицах Венесуэлы можно было увидеть выброшенные деньги мелких номиналов, которые валялись как мусор. Какое явление поспособствовало тому, что местные жители стали так относиться к своей национальной валюте?

- А) Гиперинфляция
- Б) Девальютизация
- В) Ревальвация
- Г) Дефляция





Задания отборочного этапа

Вопрос 19

А) Гиперинфляция

Гиперинфляция — это **ускоренный, резкий и неконтролируемый рост стоимости товаров и услуг**, который влечёт за собой быстрое обесценивание денег. Простыми словами, гиперинфляция — это **экстремальный случай инфляции**, когда цены растут очень быстро, и валюта теряет свою покупательскую способность.

Ответ



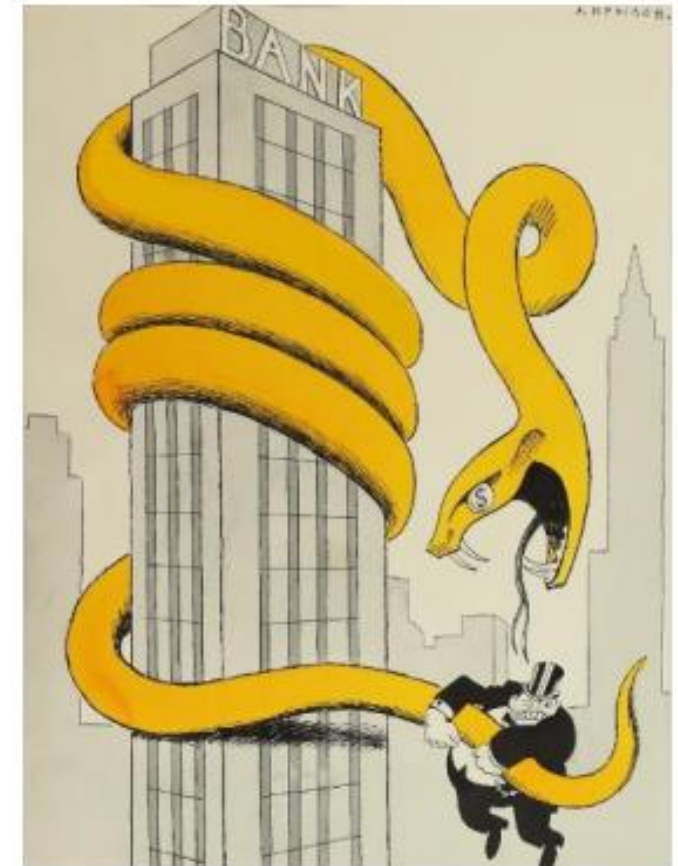


Задания отборочного этапа

Вопрос 20

Известный экономист Милтон Фридман сравнивал данный экономический процесс с алкоголизмом, указывая, что краткосрочная эйфория от успехов стимулирующей денежной политики очень скоро обернется тяжелым похмельем. Также он считал данный экономический процесс единственной формой наказания без законного основания. Один из ведущих мастеров советского сатирического рисунка, заслуженный художник РСФСР Крылов Андрей Порфирьевич в 1978 году изобразил данный экономический процесс на сатирическом рисунке, назвав его «Ну, теперь она в моих руках!»* О каком экономическом процессе здесь идет речь?

- * Название данного экономического процесса в оригинальной версии рисунка было написано на теле змеи
А) Дефляция Б) Стагнация В) Рецессия Г) Инфляция





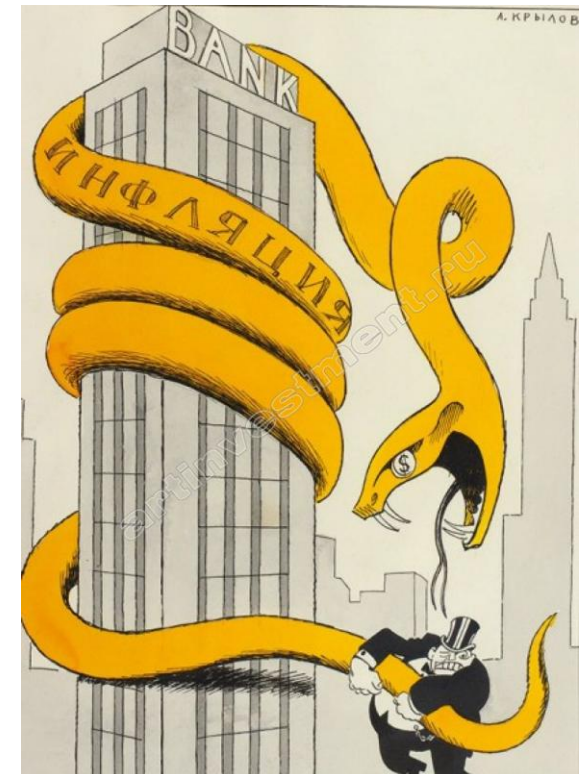
Задания отборочного этапа

Вопрос 20

Известный экономист Милтон Фридман сравнивал данный экономический процесс с алкоголизмом, указывая, что краткосрочная эйфория от успехов стимулирующей денежной политики очень скоро обернется тяжелым похмельем. Также он считал данный экономический процесс единственной формой наказания без законного основания. Один из ведущих мастеров советского сатирического рисунка, заслуженный художник РСФСР Крылов Андрей Порфирьевич в 1978 году изобразил данный экономический процесс на сатирическом рисунке, назвав его «Ну, теперь она в моих руках!»* О каком экономическом процессе здесь идет речь?

* Название данного экономического процесса в оригинальной версии рисунка было написано на теле змеи **Г) Инфляция**

Ответ

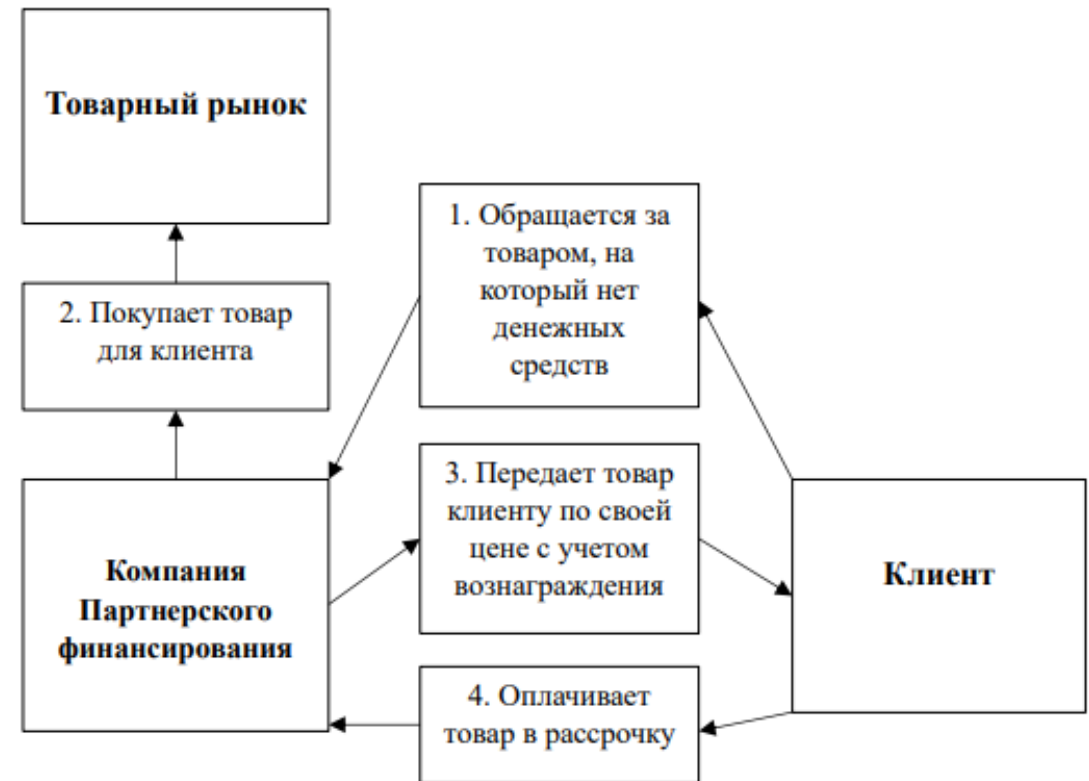




Задания отборочного этапа

Вопрос 21

- С 1 сентября 2023 года в таких субъектах Российской Федерации как Республика Башкортостан, Республика Дагестан, Республика Татарстан и Чеченская Республика запущен двухлетний эксперимент по внедрению партнерского финансирования. Партнерское финансирование — это деятельность на финансовом рынке, в основе которой заложен принцип партнерства между инвестором и клиентом в распределении как прибыли, так и рисков. В большинстве стран партнерское финансирование известно как «исламские финансы». Одним из ключевых инструментов партнерского финансирования является мурабаха. Суть данного продукта отражена на рисунке.
- Изучив рисунок, укажите, аналогом какого традиционного финансового инструмента является мурабаха?
А) Кредит Б) Лизинг В) Рассрочка Г) Аренда





Задания отборочного этапа

Вопрос 21

- С 1 сентября 2023 года в таких субъектах Российской Федерации как Республика Башкортостан, Республика Дагестан, Республика Татарстан и Чеченская Республика запущен двухлетний эксперимент по внедрению партнерского финансирования. Партнерское финансирование — это деятельность на финансовом рынке, в основе которой заложен принцип партнерства между инвестором и клиентом в распределении как прибыли, так и рисков. В большинстве стран партнерское финансирование известно как «исламские финансы». Одним из ключевых инструментов партнерского финансирования является мурабаха.
- Мурабаха** — термин в исламском финансировании, который означает **договор купли-продажи товара с наценкой**. Это форма финансирования, отвечающая принципам шариата, так как в исламе запрещено брать и давать деньги под проценты (риба).



Ответ





Задания отборочного этапа

Вопрос 22

Вы нашли объявление о "легком заработке" в Интернете. Вам предлагают зарегистрироваться на сайте, заполнить анкету с личными данными, а затем получать деньги за просмотр рекламы. Вы решаете попробовать. Через некоторое время вам приходит письмо, где сообщается, что для получения доступа к заработку нужно оплатить страховой взнос в размере 1 000 рублей. Как Вам целесообразно поступить?

- А) Оплатить взнос, чтобы начать зарабатывать
- Б) Проигнорировать письмо и продолжить просмотр рекламы
- В) Отказаться от участия в проекте, так как это, скорее всего, мошенничество
- Г) Попросить у друзей или родственников денег на оплату взноса





Задания отборочного этапа

Вопрос 22

Вы нашли объявление о "легком заработке" в Интернете. Вам предлагают зарегистрироваться на сайте, заполнить анкету с личными данными, а затем получать деньги за просмотр рекламы. Вы решаете попробовать. Через некоторое время вам приходит письмо, где сообщается, что для получения доступа к заработку нужно оплатить страховой взнос в размере 1 000 рублей. Как Вам целесообразно поступить?

В) Отказаться от участия в проекте, так как это, скорее всего, мошенничество

Ответ



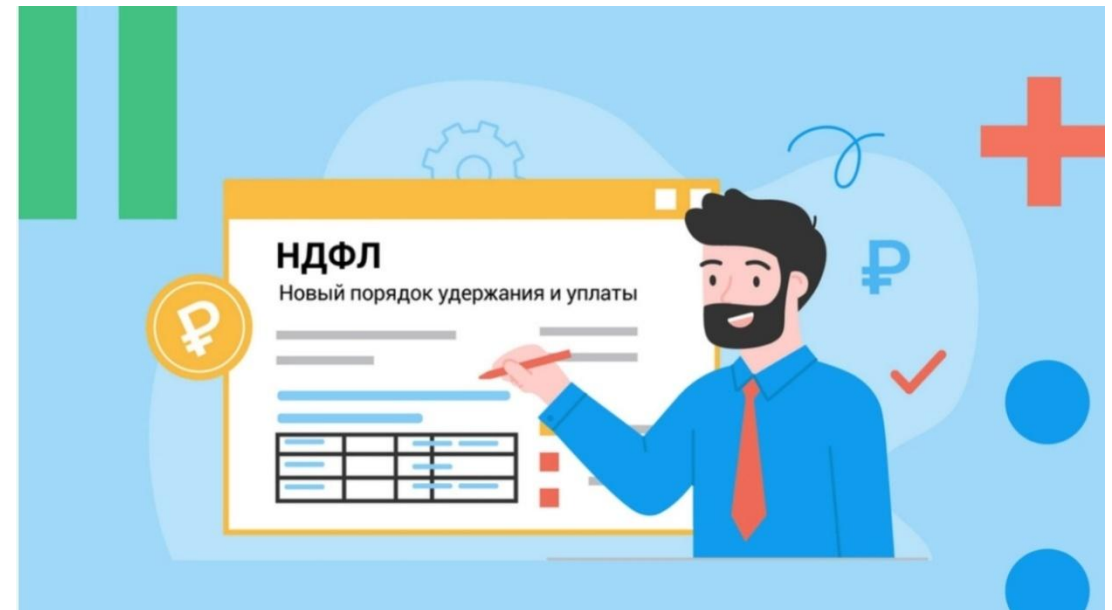


Задания отборочного этапа

Вопрос 23

Налоговый вычет на взносы на индивидуальный инвестиционный счет физическое лицо может получить даже в случае, если не уплачивает налог на доходы физических лиц (НДФЛ). Верно ли данное утверждение?

- А) Нет, неверно, по индивидуальному инвестиционному счету нет налоговых вычетов на взносы
- Б) Да, верно, государство по соответствующему заявлению исчислит сумму денежных средств к возврату и переведет ее на счет физического лица
- В) Да, верно, налоговый вычет на взнос будет определять брокер и далее перечислять клиенту непосредственно на индивидуальный инвестиционный счет
- Г) Нет, неверно, если физическое лицо не уплачивает НДФЛ, то оно не может получить налоговый вычет на взнос денежных средств на индивидуальный инвестиционный счет





Задания отборочного этапа



Вопрос 23

Налоговый вычет на взносы на индивидуальный инвестиционный счет физическое лицо может получить даже в случае, если не уплачивает налог на доходы физических лиц (НДФЛ). Верно ли данное утверждение?

Г) Нет, неверно, если физическое лицо не уплачивает НДФЛ, то оно не может получить налоговый вычет на взнос денежных средств на индивидуальный инвестиционный счет



Ответ





Задания отборочного этапа

Вопрос 24

Дроппер (или дроп) — это:

- А) Человек, который предоставляет свои данные мошенникам для открытия счетов, чтобы «уводить» по цепочке похищенные деньги, затрудняя выход на изначального злоумышленника, или делает это через свои счета
- Б) Физическое или юридическое лицо, клиент финансовой организации с действующим счетом (лицевым или расчетным) и системой удаленного доступа к счету (ДБО, платежная карта)
- В) Вирус, который задействован в нелегальных схемах по выводу средств с банковских карт граждан
- Г) «Черный коллектор», использующий полулегальные формы работы





Задания отборочного этапа



Вопрос 24

Дроппер (или дроп) — это:

А) Человек, который предоставляет свои данные мошенникам для открытия счетов, чтобы «уводить» по цепочке похищенные деньги, затрудняя выход на изначального злоумышленника, или делает это через свои счета



Ответ





Задания отборочного этапа



Вопрос 26

**Какие налоги уплачивают
физические лица?**

Налоги ФЛ



freshtorrent.ru





Задания отборочного этапа



Вопрос 26

Какие налоги уплачивают физические лица?

- **Подходный налог (НДФЛ).** Основной налог для физических лиц, который платят все, кто получает зарплату официально. С 2021 года действует повышенная ставка НДФЛ — 15%, она касается доходов свыше 5 млн рублей в год. Для доходов меньше этой суммы ставка составляет 13%.
- **Налог на доход по вкладам.** Налог не на всю сумму вклада, а только на прибыль. Доход, который не облагается налогом, составляет 1 млн рублей, от него отсчитывается ставка Центробанка. Всё, что больше этой суммы, облагается налогом по ставке 13%. Если годовой доход больше 5 млн рублей, то ставка увеличивается до 15%.
- **Налог на облигации.** облагаются налогом купоны всех облигаций (федерального займа, муниципальные, корпоративные). При годовом доходе свыше 5 млн рублей ставка поднимается до 15%.
- **Налог от продажи недвижимости и сдачи в аренду.** Нужно заплатить физическим лицам, которые продали квартиру раньше минимального срока владения. Также указывать доход в декларации и платить налог в 13% должны арендодатели жилья.
- **Налог на недвижимость и земельный.** Платят его собственники. В каждом регионе ставка налога своя. Измеряется в зависимости от кадастровой стоимости квартиры (комнаты) или льгот.
- **Транспортный налог.** Его уплачивают владельцы машин, мотоциклов, автобусов, яхт, катеров и лодок. Есть и исключения, например, платой не облагаются машины, оборудованные для инвалидов, или трактора.
- **Капремонт.** Строго говоря, это не налог, но платить его должны почти все владельцы квартир. Размеры этого взноса устанавливают региональные власти — в зависимости от квадратуры помещения, этажности здания и прочих параметров.





Задания отборочного этапа



Вопрос 27

Какие налоговые льготы для физических лиц Вам известны ?

**Налоговые
льготы**





Задания отборочного этапа



Вопрос 27

Какие налоговые льготы для физических лиц Вам известны ?

Ответ

Льготы могут предоставляться в форме:

- налогового вычета;
- пониженной ставки. Например, по детским и медицинским товарам используется льготная ставка НДС в 10%;
- освобождения от уплаты налога для некоторых категорий граждан;
- снижения суммы налога к уплате. Например, владельцы грузовых авто могут уменьшить транспортный налог на сумму, перечисленную в систему «Платон».

Налоговое законодательство не содержит конкретного перечня и классификации налоговых льгот. Однако обычно они заключаются в:

- освобождении от налога;
- уменьшении налоговой базы;
- предоставлении налогового кредита.

Льготы также различают по уровню действия: федеральные, региональные и местные.

НК РФ Статья 407. Налоговые льготы

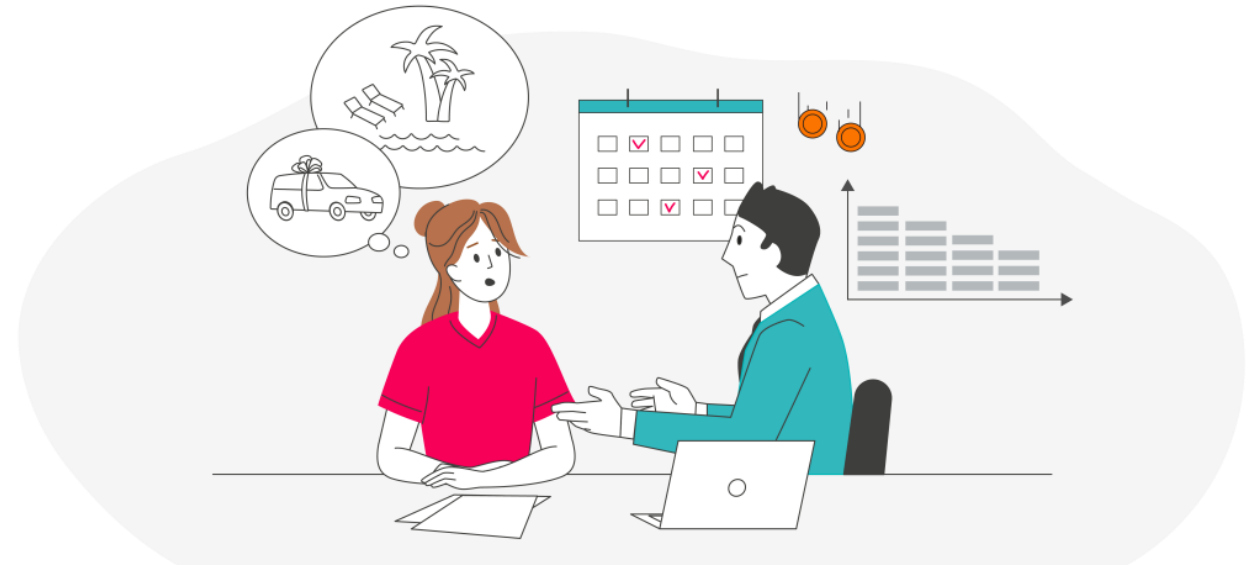




Задания отборочного этапа

Вопрос 28

Некоторое время назад на полках магазинов появились такие удивительные варианты упаковки, как девяток яиц, 0,95 литра молока или 950 грамм крупы. Как называется это явление в экономике и с чем оно связано? Дайте ответ не менее 100 слов, аргументируя свою позицию.





Задания отборочного этапа



Вопрос 28

Некоторое время назад на полках магазинов появились такие удивительные варианты упаковки, как девяток яиц, 0,95 литра молока или 950 грамм крупы. Как называется это явление в экономике и с чем оно связано? Дайте ответ не менее 100 слов, аргументируя свою позицию.



Ответ

Шринкфляция или даунсайзинг

- Шринкфляция (от англ. "shrink" – сжиматься), или даунсайзинг (от англ. "down" – вниз и "size" – размер). Ценовая стратегия подразумевает снижение веса или объема при неизменности цены и часто внешнего вида товара.
- Явление зародилось в США в середине 70-х годов прошлого века, когда в стране сочетались экономический спад (падение ВВП, рост безработицы, снижение доходов населения и т.д.) и рост цен – инфляция. Позднее со шринкфляцией познакомилась Европа, а затем и Россия.



Ссылка на страницу:



Задания отборочного этапа

Вопрос 29

Вы видите гравюру Федора Бруни «Смерть Игоря (Убиение Игоря древлянами)», основанную на «Повести временных лет». А что послужило причиной восстания древлян и убийства князя Игоря?

- А) Повторный сбор дани с древлян князем Игорем
- Б) Попытка князя Игоря ввести в Древней Руси единую денежную единицу
- В) Принудительное установление в землях древлян погоста, то есть места сбора дани
- Г) Требование князя Игоря отдать ему в рабство дочь древлянского князя в качестве уплаты дани





Задания отборочного этапа

Вопрос 29

- А) Повторный сбор дани с древлян князем Игорем

Для справки:

Дата	945 год
Место	Древлянская земля (восточнославянское племя, обитавшее в Полесье на границе современных Украины и Белоруссии, главным образом в нынешней Житомирской области и на западе Киевской области. Окончательно вошли в состав Киевской Руси при Ольге в 946 году)
Причина	попытка князя Игоря повторно собрать дань с древлян
Итог	Поражение русской дружины, смерть Игоря месть княгини Ольги древлянам, окончательное подчинение древлян Руси;

Ответ





Задания отборочного этапа



Вопрос 30

- В таблице сравниваются два банкинга по основным принципам функционирования. Определите исходя из представленной в таблице информации, какие виды банкинга сравниваются.

Ссудный процент	Запрещено	Разрешено
Виды деятельности для инвестирования	Запрещено инвестировать в ряд видов деятельности	Любые
Спекуляции	Запрещены	Разрешено
Риски банка	Банк не получает проценты, поэтому он становится не кредитором, а инвестором. Делит риски вместе с клиентом.	Клиент практически не делит риски банка.
Цель траты денег	Деньги должны быть вложено в реальный, осязаемый бизнес.	Любая
Направленность на клиента	Индивидуальный подход к каждому клиенту на основании его возможностей.	Интерес в выгодном продвижении для банка финансовых продуктов клиенту.
Право банка менять условия договора	Нет	Есть





Задания отборочного этапа

Вопрос 30

- В таблице сравниваются два банкинга по основным принципам функционирования. Определите исходя из представленной в таблице информации, какие виды банкинга сравниваются.

Ответ

Основные принципы	Исламский банкинг	Классический банкинг
Ссудный процент	Запрещено	Разрешено
Виды деятельности для инвестирования	Запрещено инвестировать в ряд видов деятельности	Любые
Спекуляции	Запрещены	Разрешено
Риски банка	Банк не получает проценты, поэтому он становится не кредитором, а инвестором. Делит риски вместе с клиентом.	Клиент практически не делит риски банка.
Цель траты денег	Деньги должны быть вложено в реальный, осязаемый бизнес.	Любая
Направленность на клиента	Индивидуальный подход к каждому клиенту на основании его возможностей.	Интерес в выгодном продвижении для банка финансовых продуктов клиенту.
Право банка менять условия договора	Нет	Есть

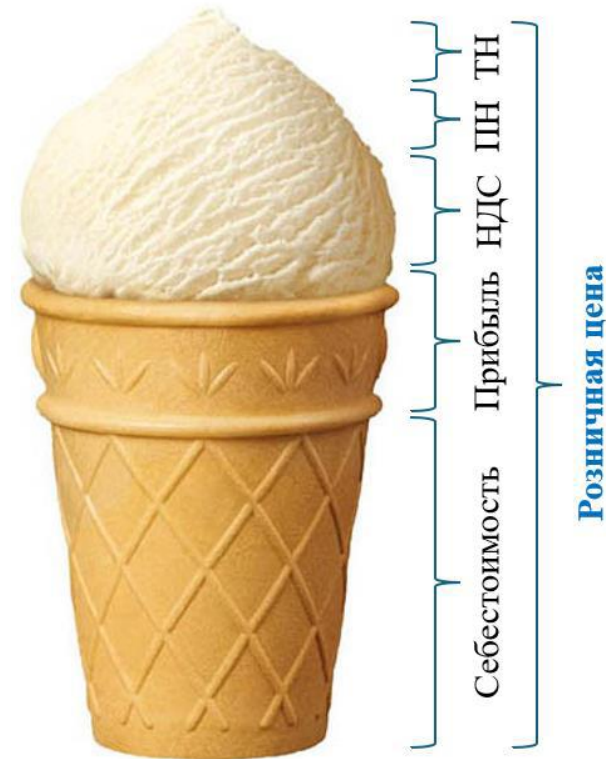




Задания отборочного этапа

Вопрос 31

Розничные цены окружают нас повсюду. Любой финансово грамотный человек знает, что розничная цена состоит из себестоимости, прибыли изготовителя, налога на добавленную стоимость (НДС), посреднической (ПН) и торговой надбавки (ТН). Василий, обучаясь в школе, узнал о том, как устроена розничная цена от преподавателя по финансовой грамотности. В качестве домашнего задания преподаватель задал задачу по нахождению розничной цены стаканчика с мороженым, которое изображено на рисунке.





Задания отборочного этапа

Вопрос 31 (продолжение)

Известно, что мороженое в стаканчике производят на фабрике «Радость», которая несет при производстве следующие расходы:

Сырье (молоко, масло, сахар, вафля и так далее) – 15 рублей

Вспомогательные материалы – 3 рубля

Топливо и электроэнергия – 2 рубля

Оплата труда работников – 16 рублей

Расходы на содержание оборудования – 4 рубля

Общехозяйственные расходы – 3 рубля

Коммерческие расходы – 7 рублей

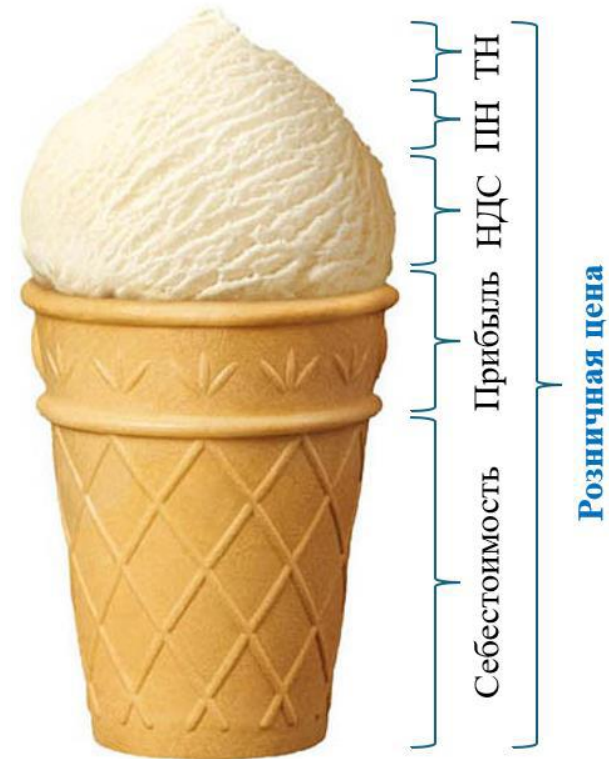
Рентабельность производства мороженого в стаканчике составляет 20%

НДС составляет 20%

Посредническая надбавка составляет 15% от отпускной цены производителя

Торговая надбавка за реализацию мороженого в магазине составляет 17,2 рубля

Произведите расчеты и помогите Василию найти розничную цену одного стаканчика с мороженым.





Задания отборочного этапа

Вопрос 31 (решение)

Известно, что мороженое в стаканчике производят на фабрике «Радость», которая несет при производстве следующие расходы:

Сырье (молоко, масло, сахар, вафля и так далее) – 15 рублей

Вспомогательные материалы – 3 рубля

Топливо и электроэнергия – 2 рубля

Оплата труда работников – 16 рублей

Расходы на содержание оборудования – 4 рубля

Общехозяйственные расходы – 3 рубля

Коммерческие расходы – 7 рублей

Рентабельность производства мороженого в стаканчике составляет 20%

НДС составляет 20%

Посредническая надбавка составляет 15% от отпускной цены производителя

Торговая надбавка за реализацию мороженого в магазине составляет 17,2 рубля

Произведите расчеты и помогите Василию найти розничную цену одного стаканчика с мороженым.

- Себестоимость (сумма всех расходов) =
 $15+3+2+16+4+3+7 = 50$ руб.

Рентабельность –

отношение прибыли к понесённым затратам, выраженное в процентах.

По крайней мере, выше единицы.

Низкая рентабельность:
1 – 5 %.

Средняя рентабельность:
5 – 20 %.

Высокая рентабельность:
20 – 30 %.

Сверхрентабельность:
более 30%.

Какой должна быть рентабельность?





Задания отборочного этапа

Вопрос 31 (решение)

Известно, что мороженое в стаканчике производят на фабрике «Радость», которая несет при производстве следующие расходы:

Сырье (молоко, масло, сахар, вафля и так далее) – 15 рублей

Вспомогательные материалы – 3 рубля

Топливо и электроэнергия – 2 рубля

Оплата труда работников – 16 рублей

Расходы на содержание оборудования – 4 рубля

Общехозяйственные расходы – 3 рубля

Коммерческие расходы – 7 рублей

Рентабельность производства мороженого в стаканчике составляет 20%

НДС составляет 20%

Посредническая надбавка составляет 15% от отпускной цены производителя

Торговая надбавка за реализацию мороженого в магазине составляет 17,2 рубля

Произведите расчеты и помогите Василию найти розничную цену одного стаканчика с мороженым.



Рентабельность –

отношение прибыли к понесённым затратам, выраженное в процентах.

По крайней мере, выше единицы.



Низкая рентабельность: 1 – 5 %.

Средняя рентабельность: 5 – 20 %.

Высокая рентабельность: 20 – 30 %.

Сверхрентабельность: более 30%.

Какой должна быть рентабельность?



Прибыль = Рентабельность / 100%

*** Себестоимость**

Прибыль = 20% / 100% * 50,00 = 0,2 * 50,00 = 10 руб.



Задания отборочного этапа



Вопрос 31 (решение)

Известно, что мороженое в стаканчике производят на фабрике «Радость», которая несет при производстве следующие расходы:

Сырье (молоко, масло, сахар, вафля и так далее) – 15 рублей

Вспомогательные материалы – 3 рубля

Топливо и электроэнергия – 2 рубля

Оплата труда работников – 16 рублей

Расходы на содержание оборудования – 4 рубля

Общехозяйственные расходы – 3 рубля

Коммерческие расходы – 7 рублей

Рентабельность производства мороженого в стаканчике составляет 20%

НДС составляет 20%

Посредническая надбавка составляет 15% от отпускной цены производителя

Торговая надбавка за реализацию мороженого в магазине составляет 17,2 рубля

Произведите расчеты и помогите Василию найти розничную цену одного стаканчика с мороженым.



$$\text{НДС} = \text{Сумма без НДС} * \text{Ставка} / 100\%$$

$$\text{Сумма с НДС} = \text{Сумма без НДС} + \text{НДС}$$

$$\text{НДС} = (\text{Себестоимость} + \text{Прибыль}) * 20\% / 100\% = (50+10) * 0,2 = 12 \text{ руб.}$$

$$\text{ПН} = (50+10+12) * 15\% / 100\% = 10,8 \text{ руб.}$$

$$\text{ТН} = 17,2 \text{ руб.}$$

Розничная цена =

$$50+10+12+10,8+17,2 = 100,00$$



Задания отборочного этапа

Вопрос 32

Государственный кредитный билет достоинством 100 рублей, на котором с 1866 года неизменно помещался портрет Екатерины II, назывался «Катенькой». Как назывался государственный кредитный билет номиналов в 500 рублей, который был выпущен в 1898 году?

- А) Керенка
- Б) Николаинка
- В) Петенька
- Г) Александрийка





Задания отборочного этапа

Вопрос 32

Государственный кредитный билет достоинством 100 рублей, на котором с 1866 года неизменно помещался портрет Екатерины II, назывался «Катенькой». Как назывался государственный кредитный билет номиналов в 500 рублей, который был выпущен в 1898 году?

- А) Керенка
- Б) Николаинка
- В) Петенька
- Г) Александрийка

Ответ





Задания отборочного этапа

Вопрос 33

На рисунке представлены марки-деньги Российской империи периода 1915-1916 гг. В чем состояло их назначение?

- А) они использовались лишь для оплаты почтовых услуг
- Б) они выполняли функции разменной монеты в связи с ее недостатком
- В) они удовлетворяли исключительно интересы коллекционеров
- Г) они использовались лишь для оплаты доставки срочных донесений





Задания отборочного этапа

Вопрос 33

На рисунке представлены марки-деньги Российской империи периода 1915-1916 гг. В чем состояло их назначение?

Б) они выполняли функции разменной монеты в связи с ее недостатком

Ответ

