



АДМИНИСТРАЦИЯ ЛЕНИНГРАДСКОЙ ОБЛАСТИ
КОМИТЕТ ПО КУЛЬТУРЕ ЛЕНИНГРАДСКОЙ ОБЛАСТИ

ПРИКАЗ

«10» декабря 2018 г.

№ 01-03/18-458
Санкт-Петербург

**Об установлении границ территории и предмета охраны
объекта культурного наследия регионального значения
«Банк» по адресу: Ленинградская область, Приозерский район,
г. Приозерск, ул. Ленина, д. 18**

В соответствии со ст. ст. 3.1, 9.2, 20, 33 Федерального закона от 25 июня 2002 года № 73-ФЗ «Об объектах культурного наследия (памятниках истории и культуры) народов Российской Федерации», ст. 4 областного закона от 25 декабря 2015 года № 140-оз «О государственной охране, сохранении, использовании и популяризации объектов культурного наследия (памятников истории и культуры) народов Российской Федерации, расположенных на территории Ленинградской области», п. 2.2.2. Положения о комитете по культуре Ленинградской области, утвержденного постановлением Правительства Ленинградской области от 24 октября 2017 года № 431, приказываю:

1. Установить границы территории объекта культурного наследия регионального значения «Банк» по адресу: Ленинградская область, Приозерский район, г. Приозерск, ул. Ленина, д. 18 (далее - Памятник), принятого на государственную охрану решением Леноблисполкома от 27 июля 1987 года № 325, согласно приложению 1 к настоящему приказу.

2. Установить предмет охраны Памятника согласно приложению 2 к настоящему приказу.

3. Отделу по осуществлению полномочий Ленинградской области в сфере объектов культурного наследия департамента государственной охраны, сохранения и использования объектов культурного наследия комитета по культуре Ленинградской области обеспечить:

- внесение соответствующих сведений в Единый государственный реестр объектов культурного наследия (памятников истории и культуры) народов Российской Федерации;

- копию настоящего приказа направить в сроки, установленные действующим законодательством, в федеральный орган исполнительной власти, уполномоченный


Правительством Российской Федерации на осуществление государственного кадастрового учета, государственной регистрации прав, ведение Единого государственного реестра недвижимости и предоставление сведений, содержащихся в Едином государственном реестре недвижимости, его территориальные органы.

4. Отделу взаимодействия с муниципальными образованиями, информатизации и организационной работы комитета по культуре Ленинградской области обеспечить размещение настоящего приказа на сайте комитета по культуре Ленинградской области в информационно-телекоммуникационной сети «Интернет».

5. Контроль за исполнением настоящего приказа возложить на заместителя начальника департамента государственной охраны, сохранения и использования объектов культурного наследия комитета по культуре Ленинградской области.

6. Настоящий приказ вступает в силу со дня его официального опубликования.

Председатель комитета

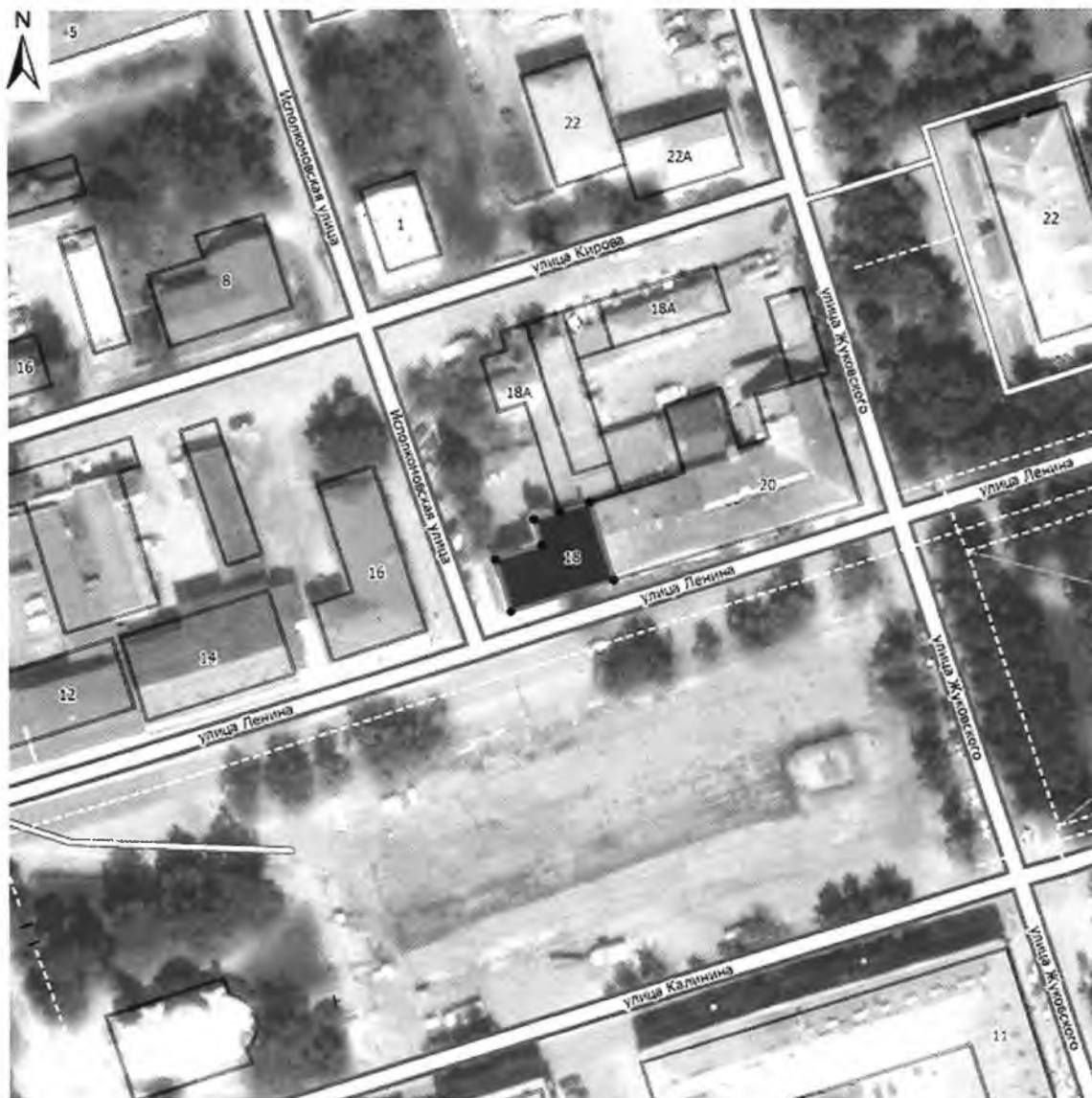


Е.В. Чайковский

Приложение 1
к приказу комитета по культуре
Ленинградской области
от «10» декабря 2018 г.
№ 01-03/18 - 458

**Границы территории объекта культурного наследия регионального значения
«Банк» по адресу: Ленинградская область, Приозерский район,
г. Приозерск, ул. Ленина, д. 18**

Карта (схема) границ территории объекта культурного наследия

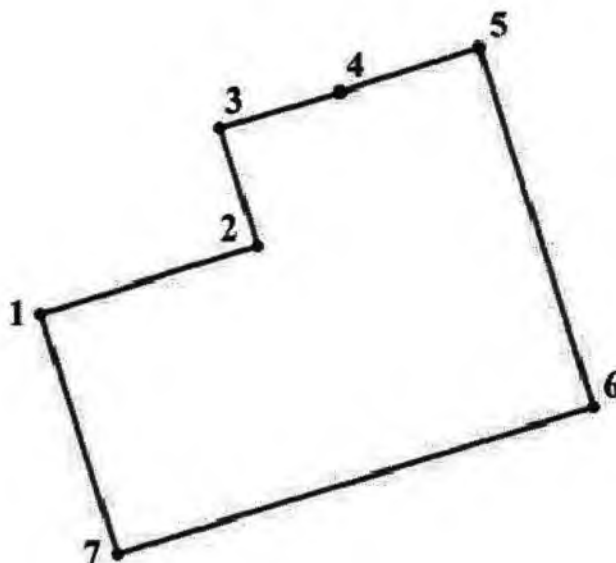


УСЛОВНЫЕ ОБОЗНАЧЕНИЯ

- граница территории объекта культурного наследия регионального значения
- объект культурного наследия регионального значения

МАСШТАБ 1:1000
0 5 10 20 30 40 М

**Перечень координат поворотных (характерных) точек границ территории
объекта культурного наследия**



Обозначение (номер) характерной точки	Долгота (X)	Широта (Y)
1	558894,59	2205000,96
2	558897,25	2205009,58
3	558901,96	2205008,12
4	558903,38	2205012,92
5	558905,15	2205018,46
6	558890,82	2205022,87
7	558885,00	2205003,91

Определение географических координат характерных точек границы территории объекта культурного наследия выполнено в местной системе координат МСК-47 (Ленинградская область) зона 3.

**Режим использования территории объекта культурного наследия
регионального значения «Банк» по адресу: Ленинградская область,
Приозерский район, г. Приозерск, ул. Ленина, д. 18**

На территории Памятника разрешается:

- ведение хозяйственной деятельности, не противоречащей требованиям обеспечения сохранности объекта культурного наследия и позволяющей обеспечить функционирование объекта культурного наследия в современных условиях;
- сохранение и восстановление (регенерация) историко-градостроительной и природной среды объекта культурного наследия (восстановление, воссоздание, восполнение частично или полностью утраченных элементов и характеристик историко-градостроительной и природной среды территории);
- сохранение исторических элементов планировочной структуры территории;
- сохранение исторических элементов природного и культурного ландшафта;
- прокладка, ремонт и реконструкция инженерных коммуникаций, необходимых для функционирования объектов культурного наследия, с последующей рекультивацией нарушенных участков;
- ремонт дорог, проездов, не нарушающий целостность окружающей территории Памятника и не создающий угрозы его повреждения, разрушения или уничтожения.

На территории Памятника запрещается:

- строительство объектов капитального строительства и увеличение объемно-пространственных характеристик существующих на территории Памятника объектов капитального строительства;
- проведение земляных, строительных, мелиоративных и иных работ, за исключением работ по сохранению объекта культурного наследия или его отдельных элементов, сохранению историко-градостроительной или природной среды объекта культурного наследия.
- установка на фасадах, крыше объекта культурного наследия кондиционеров, телеантенн, тарелок спутниковой связи, а также других средств технического обеспечения;
- - установка рекламных конструкций, распространение наружной рекламы;
- прокладка наземных и воздушных инженерных коммуникаций, кроме временных, необходимых для проведения работ по сохранению;
- создание разрушающих вибрационных нагрузок динамическим воздействием на грунты в зоне их взаимодействия с объектом;
- устройство свалок бытовых и промышленных отходов.

Приложение 2
к приказу комитета по культуре
Ленинградской области
от «10» *декабря* 2018 г.
№ 01-03/18-458

**Предмет охраны
объекта культурного наследия регионального значения
«Банк» по адресу: Ленинградская область, Приозерский район,
г. Приозерск, ул. Ленина, д. 18**

№ п/п	Виды предметов охраны	Элементы предметов охраны	Фотофиксация
1	2	3	4
1	Градостроительные характеристики:	Местоположение. Композиционная роль объекта в застройке территории и в структуре окружающего природного и культурного ландшафта.	
		Сохранившиеся исторические габариты и объемно-пространственная структура. Секторы и направления видовых раскрытий, исторически сложившийся масштаб окружающей застройки.	
2	Архитектурные характеристики:	Объемно-планировочная структура здания, конфигурация кровли (скатная), в том числе высотные отметки по коньку и венчающему карнизу, характер, цветовое решение и материал покрытия (черепица), в центральной нижней части южного ската 2 полукруглых слуховых окна.	 

Архитектурное решение объекта, габариты и конфигурация плана помещений, местоположение, габариты, конструкция, первоначальных входов, лестниц, крылец.



Исторические кирпичные стены, габариты помещений в пределах капитальных стен, исторические отметки перекрытий их конструкция и материал, историческое расположение, размеры, конфигурация, оконных проемов (арочные на первом этаже), рисунок расстекловки оконных заполнений (10-ти частное в арочных проёмах первого этажа, 8-ми частное в проёмах второго этажа, 4-х частное в окнах мансардного этажа).



Элементы композиционного и архитектурного решения фасадов здания, материал, характер обработки стен (оштукатурены, окрашены в два цвета), окна 2-го этажа обрамлены декоративными наличниками, межэтажная декоративная тяга, филенки над проемом, замковые камни, лепные гирлянды, на западном фасаде лестничного объема в уровне мансарды - полуциркульное окно.



Предметы декоративно-прикладного искусства: на первом этаже четыре идентичных круглые печи-голландки, попарно, через стенную перегородку, расположенные по обеим сторонам операционного зала, облицованные белым изразцом с втопленным кантом и рисунком голубого колокольчика. Печной декор в виде овальной ниши с полкой, резной чугунной печной дверцей; сейф.



Предмет охраны может быть уточнен при проведении дополнительных научных исследований.