



АДМИНИСТРАЦИЯ ЛЕНИНГРАДСКОЙ ОБЛАСТИ
КОМИТЕТ ПО КУЛЬТУРЕ ЛЕНИНГРАДСКОЙ ОБЛАСТИ

ПРИКАЗ

«18» декабря 2018 г.

№ 01-03/18-481
Санкт-Петербург

Об установлении границ территории и предмета охраны объекта культурного наследия регионального значения «Братское захоронение советских воинов, погибших в 1941-1944 гг.» по адресу: Ленинградская область, Лужский муниципальный район, Толмачёвское городское поселение, г.п. Толмачёво в 300 м от Киевского шоссе

В соответствии со ст. ст. 3.1, 9.2, 20, 33 Федерального закона от 25 июня 2002 года № 73-ФЗ «Об объектах культурного наследия (памятниках истории и культуры) народов Российской Федерации», ст. 4 закона Ленинградской области от 25 декабря 2015 года № 140-оз «О государственной охране, сохранении, использовании и популяризации объектов культурного наследия (памятников истории и культуры) народов Российской Федерации, расположенных на территории Ленинградской области», п. 2.2.2. Положения о комитете по культуре Ленинградской области, утвержденного постановлением Правительства Ленинградской области от 24 октября 2017 года № 431, приказываю:

1. Установить границы территории объекта культурного наследия регионального значения «Братское захоронение советских воинов, погибших в 1941-1944 гг.» по адресу: Ленинградская область, Лужский муниципальный район, Толмачёвское городское поселение, г.п. Толмачёво в 300 м от Киевского шоссе (далее – Памятник), принятого на государственную охрану решением Исполнительного комитета Ленинградского областного Совета народных депутатов от 16 мая 1988 года № 189, согласно приложению 1 к настоящему приказу.

2. Установить предмет охраны Памятника согласно приложению 2 к настоящему приказу

3. Отделу по осуществлению полномочий Ленинградской области в сфере объектов культурного наследия департамента государственной охраны, сохранения и использования объектов культурного наследия комитета по культуре Ленинградской области обеспечить:

- внесение соответствующих сведений в Единый государственный реестр объектов культурного наследия (памятников истории и культуры) народов Российской Федерации;

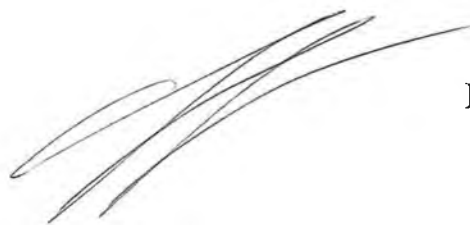
- копию настоящего приказа направить в сроки, установленные действующим законодательством, в федеральный орган исполнительной власти, уполномоченный Правительством Российской Федерации на осуществление государственного кадастрового учета, государственной регистрации прав, ведение Единого государственного реестра недвижимости и предоставление сведений, содержащихся в Едином государственном реестре недвижимости, его территориальные органы.

4. Отделу взаимодействия с муниципальными образованиями, информатизации и организационной работы комитета по культуре Ленинградской области обеспечить размещение настоящего приказа на сайте комитета по культуре Ленинградской области в информационно-телекоммуникационной сети «Интернет».

5. Контроль за исполнением настоящего приказа возложить на заместителя начальника департамента государственной охраны, сохранения и использования объектов культурного наследия комитета по культуре Ленинградской области.

6. Настоящий приказ вступает в силу со дня его официального опубликования.

Председатель комитета



Е.В. Чайковский

Приложение № 1
к приказу комитета по культуре
Ленинградской области
от «18» *декабря* 2018 г.
№ 01-03/18-481



**Границы территории объекта культурного наследия регионального значения
«Братское захоронение советских воинов, погибших в 1941-1944 гг.» по адресу:
Ленинградская область, Лужский муниципальный район, Толмачёвское
городское поселение, г.п. Толмачёво в 300 м от Киевского шоссе**

От точки 1 к точке 2 на северо-восток;
от точки 2 к точке 3 на север;
от точки 3 к точке 4 на юго-запад;
от точки 4 к точке 1 на юг.

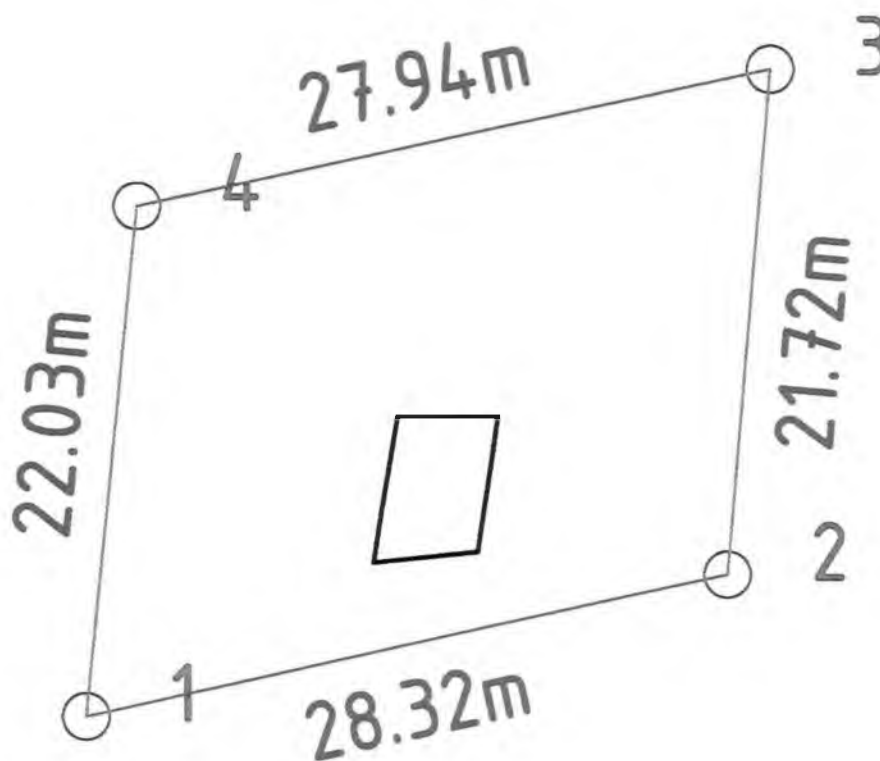
**Карта (схема) границ территории объекта культурного наследия
регионального значения «Братское захоронение советских воинов, погибших
в 1941-1944 гг.» по адресу: Ленинградская область, Лужский муниципальный
район, Толмачёвское городское поселение, г.п. Толмачёво в 300 м от Киевского
шоссе**



Условные обозначения

-  граница территории объекта культурного наследия
регионального значения
-  объект культурного наследия регионального значения

Перечень координат поворотных (характерных) точек границ территории объекта культурного наследия регионального значения «Братское захоронение советских воинов, погибших в 1941-1944 гг.» по адресу: Ленинградская область, Лужский муниципальный район, Толмачёвское городское поселение, г.п. Толмачёво в 300 м от Киевского шоссе



Обозначение (номер) характерной точки	Долгота (X)	Широта (Y)
1	3191054.44	6516752.53
2	3191082.10	6516758.58
3	3191084.04	6516780.22
4	3191056.70	6516774.44

Определение географических координат характерных точек границы территории объекта культурного наследия выполнено в СК-1963 зона 3.

**Режим использования территории объекта культурного наследия
регионального значения «Братское захоронение советских воинов, погибших
в 1941-1944 гг.» по адресу: Ленинградская область, Лужский муниципальный
район, Толмачёвское городское поселение, г.п. Толмачёво
в 300 м от Киевского шоссе**

На территории Памятника разрешается:

- проведение работ по сохранению объекта культурного наследия (меры, направленные на обеспечение физической сохранности и сохранение историко-культурной ценности объекта культурного наследия, предусматривающие консервацию, ремонт, реставрацию, включающие в себя научно-исследовательские, изыскательские, проектные и производственные работы, научное руководство за проведением работ по сохранению объекта культурного наследия, технический и авторский надзор за проведением этих работ);

- реконструкция, ремонт существующих дорог, инженерных коммуникаций, благоустройство, озеленение, установка малых архитектурных форм, иная хозяйственная деятельность (по согласованию с региональным органом охраны объектов культурного наследия), не противоречащая требованиям обеспечения сохранности объекта культурного наследия и позволяющая обеспечить функционирование объекта культурного наследия в современных условиях, обеспечивающая недопущение ухудшения состояния территории объекта культурного наследия.

На территории Памятника запрещается:

- строительство объектов капитального строительства и увеличение объемно-пространственных характеристик существующих на территории объекта культурного наследия объектов капитального строительства; проведение земляных, строительных, мелиоративных работ и иных работ, за исключением работ по сохранению объекта культурного наследия или его отдельных элементов, сохранению историко-градостроительной или природной среды объекта культурного наследия;

- установка рекламных конструкций, распространение наружной рекламы;

- осуществление любых видов деятельности, ухудшающих экологические условия и гидрологический режим на территории объекта культурного наследия, создающих вибрационные нагрузки динамическим воздействием на грунты в зоне их взаимодействия с объектами культурного наследия.

Предмет охраны
объекта культурного наследия регионального значения «Братское захоронение советских воинов, погибших в 1941-1944 гг.» по адресу: Ленинградская область, Лужский муниципальный район, Толмачёвское городское поселение, г.п. Толмачёво в 300 м от Киевского шоссе

№ п/п	Виды предмета охраны	Элементы предмета охраны
1	Мемориальное значение объекта	Причастность объекта к историческому событию: Великая Отечественная война 1941-1945 гг.
2	Объемно-пространственное решение	Историческое пространственное и архитектурно-композиционное решение мемориального комплекса братского захоронения. Объемно-пространственная композиция, габариты, силуэт мемориальной композиции, состоящей из следующих элементов: а) ростовая скульптура солдата; б) цветник прямоугольный в плане; в) по периметру цветника – мемориальные доски с фамилиями захороненных; г) гранитная стела с пятиконечной звездой.
3	Конструкция памятника	Скульптура воина на постаменте (материал: бетон). Постамент скульптуры воина (материал: бетон, шлифованный гранит). Цветник (материал: бетон). Мемориальные доски по периметру цветника с фамилиями захороненных (материал: мрамор, полированный гранит). Стела (материал: полированный гранит).
4	Архитектурное решение	а) ростовая скульптура воина с автоматом через плечо и с пилоткой в левой руке, голова воина склонена в скорби; постамент скульптуры; б) цветник; в) мемориальные доски с фамилиями захороненных – по периметру цветника; г) гранитная стела на гранитном постаменте прямоугольного сечения с изображением

		пятиконечной звезды и надписью: «ВЕЧНАЯ СЛАВА СОВЕТСКИМ ВОИНАМ, ПАВШИМ В БОЯХ ЗА РОДИНУ 1941-1944»
--	--	---

Предмет охраны может быть уточнен при проведении дополнительных научных исследований