

АДМИНИСТРАЦИЯ ЛЕНИНГРАДСКОЙ ОБЛАСТИ
КОМИТЕТ ПО КУЛЬТУРЕ ЛЕНИНГРАДСКОЙ ОБЛАСТИ

ПРИКАЗ

«20» декабря 2018 г.

№ 01-03/18-548
Санкт-Петербург

Об установлении границ территории и предмета охраны объекта культурного наследия регионального значения «Церковь Покровской Богородицы» по адресу: Ленинградская область, Лодейнопольский муниципальный район, Алеховщинское сельское поселение, дер. Тервеничи, ул. Нагорная, д. 30

В соответствии со ст. ст. 3.1, 9.2, 20, 33 Федерального закона от 25 июня 2002 года № 73-ФЗ «Об объектах культурного наследия (памятниках истории и культуры) народов Российской Федерации», ст. 4 областного закона от 25 декабря 2015 года № 140-оз «О государственной охране, сохранении, использовании и популяризации объектов культурного наследия (памятников истории и культуры) народов Российской Федерации, расположенных на территории Ленинградской области», п. 2.2.2. Положения о комитете по культуре Ленинградской области, утвержденного постановлением Правительства Ленинградской области от 24 октября 2017 года № 431, приказываю:

1. Установить границы территории объекта культурного наследия регионального значения «Церковь Покровской Богородицы, начало XX в.» по адресу: Ленинградская область, Лодейнопольский муниципальный район, Алеховщинское сельское поселение, дер. Тервеничи, ул. Нагорная, д. 30 (далее – Памятник), принятого на государственную охрану решением Леноблисполкома от 27 июля 1987 года № 325, согласно приложению 1 к настоящему приказу.

2. Установить предмет охраны Памятника согласно приложению 2 к настоящему приказу.

3. Отделу по осуществлению полномочий Ленинградской области в сфере объектов культурного наследия департамента государственной охраны, сохранения и использования объектов культурного наследия комитета по культуре Ленинградской области обеспечить:

- внесение соответствующих сведений в Единый государственный реестр объектов культурного наследия (памятников истории и культуры) народов Российской Федерации;

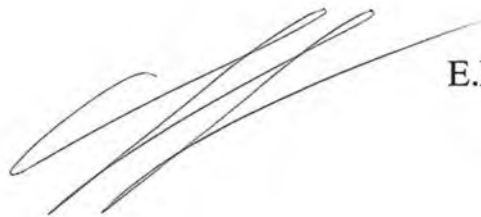
- копию настоящего приказа направить в сроки, установленные действующим законодательством, в федеральный орган исполнительной власти, уполномоченный Правительством Российской Федерации на осуществление государственного кадастрового учета, государственной регистрации прав, ведение Единого государственного реестра недвижимости и предоставление сведений, содержащихся в Едином государственном реестре недвижимости, его территориальные органы.

4. Отделу взаимодействия с муниципальными образованиями, информатизации и организационной работы комитета по культуре Ленинградской области обеспечить размещение настоящего приказа на сайте комитета по культуре Ленинградской области в информационно-телекоммуникационной сети «Интернет».

5. Контроль за исполнением настоящего приказа возложить на заместителя начальника департамента государственной охраны, сохранения и использования объектов культурного наследия комитета по культуре Ленинградской области.

6. Настоящий приказ вступает в силу со дня его официального опубликования.

Председатель комитета



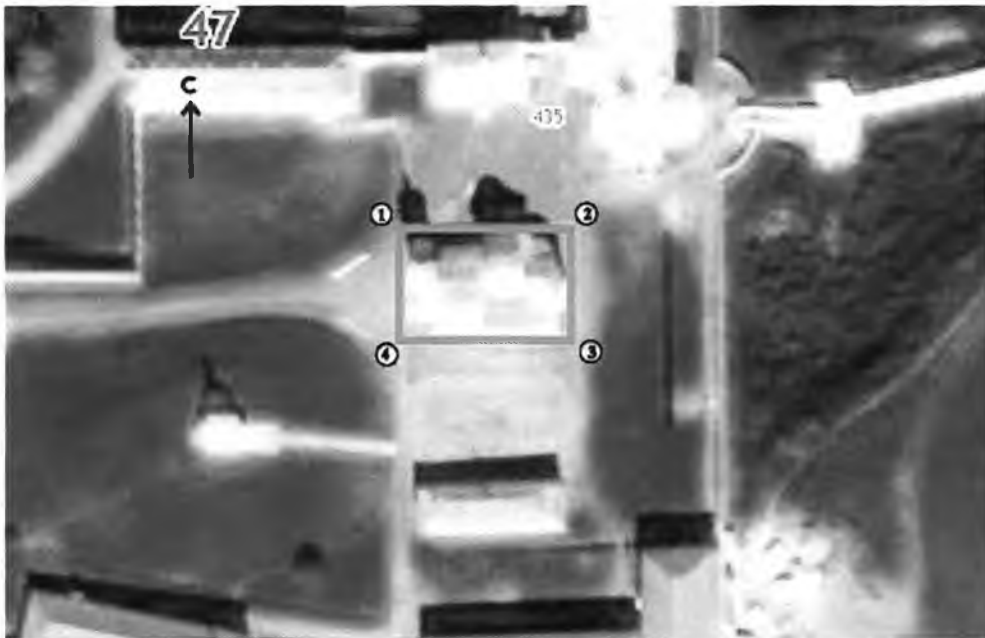
Е.В. Чайковский

Приложение № 1
к приказу комитета по культуре
Ленинградской области
от «30» декабря 2018 г.
№ 01-03/121-548

**Границы территории объекта культурного наследия регионального значения
«Церковь Покровской Богородицы» по адресу: Ленинградская область,
Лодейнопольский муниципальный район, Алеховщинское сельское поселение,
дер. Тервеничи, ул. Нагорная, д. 30**

Границы поворотных (характерных) точек объекта определены по земельному участку, непосредственно занятым памятником, с минимальным отступлением от пятна застройки и упрощением конфигурации. Таким образом, поворотная (характерная) точка 1 расположена с отступом 1 м от у северо-западу от северо-западного угла церкви, точка 2 с отступом к северо-востоку от северной апсиды, точка 3 – с отступом к юго-востоку от южной апсиды, точка 4 – с отступом 1 м к юго-западу от юго-западного угла церкви.

**Карта (схема) границ территории объекта культурного наследия
регионального значения «Церковь Покровской Богородицы» по адресу:
Ленинградская область, Лодейнопольский муниципальный район,
Алеховщинское сельское поселение, дер. Тервеничи, ул. Нагорная, д. 30**



Условные обозначения:

_____ граница территории объекта культурного наследия

①

номер поворотной (характерной) точки

Перечень координат поворотных (характерных) точек границ территории объекта культурного наследия регионального значения «Церковь Покровской Богородицы» по адресу: Ленинградская область, Лодейнопольский муниципальный район, Алеховщинское сельское поселение, дер. Тервеничи, ул. Нагорная, д. 30

Обозначение (номер) характерной точки	Долгота (X)	Широта (Y)
1	478762.75	3258680.58
2	478762.90	3258711.98
3	478742.70	3258711.78
4	478742.65	3258680.48

Определение географических координат характерных точек границы территории объекта культурного наследия выполнено в местной системе координат МСК-47_зона 3.

**Режим использования территории объекта культурного наследия
регионального значения «Церковь Покровской Богородицы» по адресу:
Ленинградская область, Лодейнопольский муниципальный район,
Алеховщинское сельское поселение, дер. Тервеничи, ул. Нагорная, д. 30**

На территории Памятника разрешается:

- проведение работ по сохранению объекта культурного наследия (меры, направленные на обеспечение физической сохранности и сохранение историко-культурной ценности объекта культурного наследия, предусматривающие консервацию, ремонт, реставрацию, включающие в себя научно-исследовательские, изыскательские, проектные и производственные работы, научное руководство за проведением работ по сохранению объекта культурного наследия, технический и авторский надзор за проведением этих работ);

- реконструкция, ремонт инженерных коммуникаций, благоустройство, озеленение, установка малых архитектурных форм, иная хозяйственная деятельность (по согласованию с региональным органом охраны объектов культурного наследия), не противоречащая требованиям обеспечения сохранности объекта культурного наследия и позволяющая обеспечить функционирование объекта культурного наследия в современных условиях, обеспечивающая недопущение ухудшения состояния территории объекта культурного наследия.

На территории Памятника запрещается:

- строительство объектов капитального строительства;

- проведение земляных, строительных, мелиоративных работ и иных работ, за исключением работ по сохранению объекта культурного наследия или его отдельных элементов, сохранению историко-градостроительной или природной среды объекта культурного наследия;

- установка рекламных конструкций, распространение наружной рекламы;





- осуществление любых видов деятельности, ухудшающих экологические условия и гидрологический режим на территории объекта культурного наследия, создающих вибрационные нагрузки динамическим воздействием на грунты в зоне их взаимодействия с объектом культурного наследия.

Приложение № 2
к приказу комитета по культуре
Ленинградской области
от «20» декабря 2018 г.
№ 01-03/18-548

Предмет охраны
объекта культурного наследия регионального значения «Церковь Покровской Богородицы» по адресу: Ленинградская область, Лодейнопольский муниципальный район, Алеховщинское сельское поселение, дер. Тервеничи, ул. Нагорная, д. 30

№ п/п	Виды предмета охраны	Предмет охраны	Фотофиксация
1	Объемно-пространственное решение территории:	Местоположение границ территории по адресу Ленинградская область, Лодейнопольский муниципальный район, Алеховщинское сельское поселение, дер. Тервеничи, ул. Нагорная, д. 30.	
2	Объемно-пространственное решение:	<p>Исторические габариты и конфигурация четырехстолпной одноглавой трехапсидной церкви с однойрусной колокольной¹ со шпилем, расположенной над притвором;</p> <p>тип конструкции и габариты светового барабана с 8-ю оконными проемами, завершенного полусферическим куполом, увенчанным позолоченным крестом на яблоке;</p> <p>тип конструкции и габариты крыши церкви: двускатная над трапезной и трансептом центрального объема, над алтарной частью вальмовая и конха, материал покрытия кровли и куполов колокольни и главы – металл.</p>	  
3	Конструктивная система:	Исторические наружные капитальные стены (материал – кирпич);	

¹ По материалам иконографии

		<p>столбы (4) в центральном объеме, подпружные арки и паруса поддерживающие световой барабан;</p> <p>своды (купольные, плоские перекрытия).</p>	 
4	Объемно-планировочное решение:	В габаритах исторических капитальных стен.	
5	Архитектурно-художественное решение фасадов:	<p>Вид материала и характер отделки: стены оштукатурены и окрашены;</p> <p>оформление светового барабана – полуциркульные ниши по окружности;</p> <p>месторасположение, конфигурация и габариты оконных (прямоугольные с полуциркульным завершением);</p> <p>исторический материал (дерево) и рисунок расстекловки оконных заполнений;</p> <p>оформление окон трансепта: двойные окна с полуциркульными наличниками под общей аркой (бифорий), уплощенная филенка под окнами;</p>	 

месторасположение, конфигурация и габариты дверного проема на западном фасаде (прямоугольный с полуциркульным завершением), оформление проема (арка);

профилированный венчающий карниз светового барабана и алтарной части.



Предмет охраны может быть уточнен при проведении дополнительных научных исследований.