

АДМИНИСТРАЦИЯ ЛЕНИНГРАДСКОЙ ОБЛАСТИ  
КОМИТЕТ ПО КУЛЬТУРЕ ЛЕНИНГРАДСКОЙ ОБЛАСТИ

---

---

ПРИКАЗ

«10» декабря 2018 г.

№ 01-03/18-5-79  
Санкт-Петербург

**Об установлении границ территории и предмета охраны объекта культурного наследия регионального значения «Дом, где в 1918 г. работал первый уездный комитет РКП/б/» по адресу: Ленинградская область, Тихвинский муниципальный район, Тихвинское городское поселение, г. Тихвин, пл. Свободы, 4**

В соответствии со ст. ст. 3.1, 9.2, 20, 33 Федерального закона от 25 июня 2002 года № 73-ФЗ «Об объектах культурного наследия (памятниках истории и культуры) народов Российской Федерации», ст. 4 областного закона от 25 декабря 2015 года № 140-оз «О государственной охране, сохранении, использовании и популяризации объектов культурного наследия (памятников истории и культуры) народов Российской Федерации, расположенных на территории Ленинградской области», п. 2.2.2. Положения о комитете по культуре Ленинградской области, утвержденного постановлением Правительства Ленинградской области от 24 октября 2017 года № 431, приказываю:

1. Установить границы территории объекта культурного наследия регионального значения «Дом, где в 1918 г. работал первый уездный комитет РКП/б/» по адресу: Ленинградская область, Тихвинский муниципальный район, Тихвинское городское поселение, г. Тихвин, пл. Свободы, 4 (далее – Памятник), принятого на государственную охрану решением Леноблисполкома от 4 сентября 1959 года № 20-5, согласно приложению 1 к настоящему приказу.

2. Установить предмет охраны Памятника согласно приложению 2 к настоящему приказу.

3. Отделу по осуществлению полномочий Ленинградской области в сфере объектов культурного наследия департамента государственной охраны, сохранения и использования объектов культурного наследия комитета по культуре Ленинградской области обеспечить:

- внесение соответствующих сведений в Единый государственный реестр объектов культурного наследия (памятников истории и культуры) народов Российской Федерации;

- копию настоящего приказа направить в сроки, установленные действующим законодательством, в федеральный орган исполнительной власти, уполномоченный Правительством Российской Федерации на осуществление государственного кадастрового учета, государственной регистрации прав, ведение Единого государственного реестра недвижимости и предоставление сведений, содержащихся в Едином государственном реестре недвижимости, его территориальные органы.

4. Отделу взаимодействия с муниципальными образованиями, информатизации и организационной работы комитета по культуре Ленинградской области обеспечить размещение настоящего приказа на сайте комитета по культуре Ленинградской области в информационно-телекоммуникационной сети «Интернет».

5. Контроль за исполнением настоящего приказа возложить на заместителя начальника департамента государственной охраны, сохранения и использования объектов культурного наследия комитета по культуре Ленинградской области.

6. Настоящий приказ вступает в силу со дня его официального опубликования.

Председатель комитета

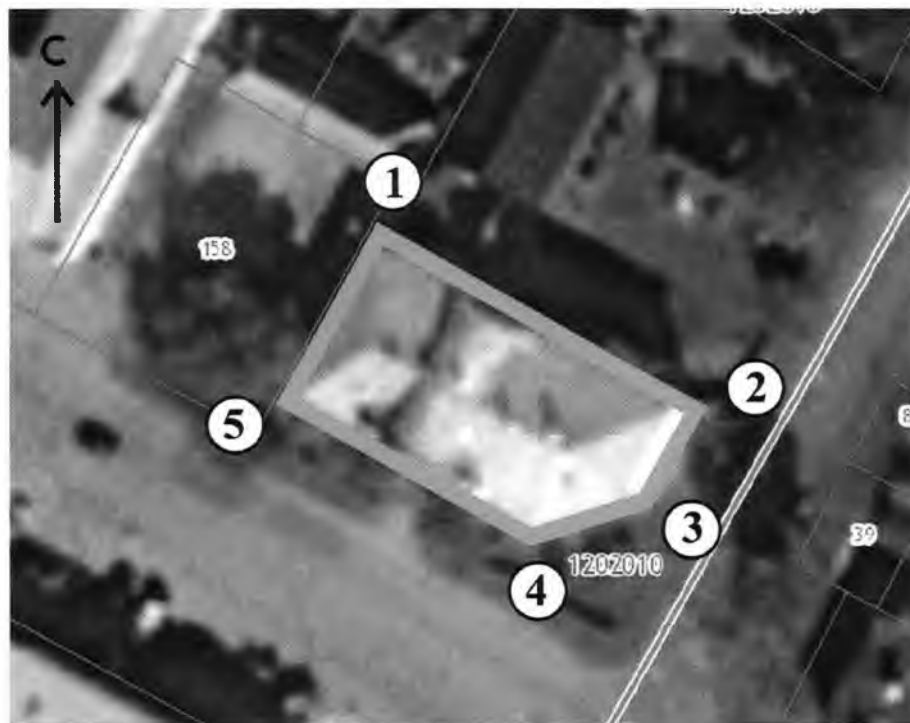


Е.В. Чайковский

**Границы территории объекта культурного наследия регионального значения  
«Дом, где в 1918 г. работал первый уездный комитет РКП/б/» по адресу:  
Ленинградская область, Тихвинский муниципальный район, Тихвинское  
городское поселение, г. Тихвин, пл. Свободы, 4**

Границы проходят от поворотной (характерной) точки 1 вдоль северо-восточного фасада здания на юго-восток до поворотной (характерной) точки 2, далее на юго-запад до поворотной (характерной) точки 3, далее на юго-запад-запад вдоль скошенного угла здания до поворотной (характерной) точки 4, далее на северо-запад до поворотной (характерной) точки 5 и далее на северо-восток вдоль западного фасада здания до исходной поворотной (характерной) точки 1.

**Карта (схема) границ территории объекта культурного наследия  
регионального значения «Дом, где в 1918 г. работал первый уездный комитет  
РКП/б/» по адресу: Ленинградская область, Тихвинский муниципальный  
район, Тихвинское городское поселение, г. Тихвин, пл. Свободы, 4**



Условные обозначения:

- граница территории объекта культурного наследия
- ① номер поворотной (характерной) точки

**Перечень координат поворотных (характерных) точек границ территории объекта культурного наследия регионального значения «Дом, где в 1918 г. работал первый уездный комитет РКП/б/» по адресу: Ленинградская область, Тихвинский муниципальный район, Тихвинское городское поселение, г. Тихвин, пл. Свободы, 4**

Обозначение (номер) характерной точки	Долгота (X)	Широта (Y)
1	403884.38	3225506.21
2	403869.88	3225533.67
3	403860.88	3225529.02
4	403857.86	3225519.16
5	403869.39	3225497.81
1	403884.38	3225506.21

Определение географических координат характерных точек границы территории объекта культурного наследия выполнено в местной системе координат МСК-47\_зона 3.

**Режим использования территории объекта культурного наследия  
регионального значения «Дом, где в 1918 г. работал первый уездный комитет  
РКП/б/» по адресу: Ленинградская область, Тихвинский муниципальный  
район, Тихвинское городское поселение, г. Тихвин, пл. Свободы, 4**

**На территории Памятника разрешается:**

- проведение работ по сохранению объекта культурного наследия (меры, направленные на обеспечение физической сохранности и сохранение историко-культурной ценности объекта культурного наследия, предусматривающие консервацию, ремонт, реставрацию, включающие в себя научно-исследовательские, изыскательские, проектные и производственные работы, научное руководство за проведением работ по сохранению объекта культурного наследия, технический и авторский надзор за проведением этих работ);

- реконструкция, ремонт инженерных коммуникаций, благоустройство, озеленение, установка малых архитектурных форм, иная хозяйственная деятельность (по согласованию с региональным органом охраны объектов культурного наследия), не противоречащая требованиям обеспечения сохранности объекта культурного наследия и позволяющая обеспечить функционирование объекта культурного наследия в современных условиях, обеспечивающая недопущение ухудшения состояния территории объекта культурного наследия.

**На территории Памятника запрещается:**

- строительство объектов капитального строительства;
- проведение земляных, строительных, мелиоративных работ и иных работ, за исключением работ по сохранению объекта культурного наследия или его отдельных элементов, сохранению историко-градостроительной или природной среды объекта культурного наследия;
- установка рекламных конструкций, распространение наружной рекламы;
- осуществление любых видов деятельности, ухудшающих экологические условия и гидрологический режим на территории объекта культурного наследия, создающих вибрационные нагрузки динамическим воздействием на грунты в зоне их взаимодействия с объектом культурного наследия.

**Предмет охраны**  
**объекта культурного наследия регионального значения «Дом, где в 1918 г.**  
**работал первый уездный комитет РКП/б/» по адресу: Ленинградская область,**  
**Тихвинский муниципальный район, Тихвинское городское поселение,**  
**г. Тихвин, пл. Свободы, 4**

№ п/п	Виды предмета охраны	Предмет охраны	Фотофиксация
1	Объемно-пространственное решение территории:	Местоположение здания в границах территории в старой части города Тихвин, на площади Свободы.	
2	Объемно-пространственное решение:	<p>Исторические габариты и конфигурация двухэтажного прямоугольного в плане здания со скошенным углом и мезонином;</p> <p>исторические габариты и конфигурация крыши, включая полуциркульный мезонин и слуховые окна;</p> <p>кирпичные дымовые трубы – конфигурация, габариты, материал (кирпич);</p> <p>историческое местоположение входов (главный и дворовый).</p>	
3	Конструктивная система:	Наружные и внутренние исторические капитальные стены; исторические отметки перекрытий;	

		<p>лестницы – местоположение, габариты, конфигурация.</p>	
4	<p>Объемно-планировочное решение:</p>	<p>Историческое объемно-планировочное решение в габаритах капитальных стен.</p>	
5	<p>Архитектурно-художественное решение:</p>	<p>Материал и тип наружной облицовки – гладкая окрашенная штукатурка;</p> <p>местоположение, габариты и конфигурация оконных проемов: лицевой фасад - с лучковой перемычкой (в уровне первого этажа), арочные,</p> <p>восточный фасад - с лучковой перемычкой и три арочных,</p> <p>прямоугольные, один арочный, три с лучковой перемычкой – северный фасад,</p> <p>три с лучковой перемычкой – западный фасад;</p> <p>местоположение, габариты и конфигурация дверных проемов: с лучковой перемычкой (лицевой фасад), прямоугольной формы (северный фасад), арочной формы (балкон);</p> <p>оконные заполнения – исторический материал (дерево), рисунок расстекловки;</p> <p>декоративное оформление фасадов:</p>	     

раскрепованный профилированный карниз с сухариками\*;

лицевой фасад: прямоугольный руст,

рустованные лопатки «под шубу»,

междуэтажный раскрепованный профилированный карниз с профилированной тягой,

стилизованные пилястры,

раскрепованные профилированные подоконные карнизы,

филенки в подоконной плоскости,

профилированные наличники арочных проемов с уширением во фризе,

подкарнизный профилированный пояс;

балкон – местоположение, габариты, конфигурация,

четыре опорных столба – конфигурация, габариты, материал (металл),

ограждение – конфигурация, материал (металл), техника исполнения (ковка), рисунок;

мезонин: конфигурация и габариты





трехчастной аттиковой стенки (лицевой фасад), полуциркульный в три окна (дворовый фасад),

арочные ниши,

профилированный карниз,

профилированные оконные проемы,

подоконный карниз,

стилизованные канелюры в подоконных плоскостях,

пилястры (двух видов),

профилированный карниз и профилированный архивольт с розеткой фронтона,

подоконный раскрепованный профилированный карниз,

рустованные архивольты, опирающиеся на витые полуколонки, располагающиеся в оконных проемах;

восточный фасад: прямоугольный и квадратный руст,

рустованные лопатки «под шубу»,

профилированный объединенный подоконный карниз,

профилированные оконные



проемы,

надоконная профилированная тяга,

профилированный междуэтажный карниз,

стилизованными пилястры,

раскрепованные профилированные подоконные карнизы,

профилированные наличники с ушками лучковых проемов,

профилированные наличники арочных проемов с уширением во фризе,

филенки в подоконной плоскости,

подкарнизный профилированный пояс,



западный фасад:

угловая стилизованная капитель с канелюрами,

наличники с ушками оконных проемов,

пилястра и рустованная лопатка



		<p>«под шубу» в юго-западном углу;</p> <p>дворовый фасад:  профилированный фронтон мезонина;</p> <p>профилированные филенки и круглая розетка в тимпане мезонина,</p> <p>подоконная профилированная тяга в мезонине,</p> <p>профилированный венчающий карниз мезонина,</p> <p>профилированные наличники оконных проемов второго этажа и мезонина,</p> <p>профилированный наличник арочного проема с уширением во фризе.</p> <p>* на дворе фасаде утрачен</p>	
6	<p>Декоративно-художественная отделка интерьеров</p>	<p>парадная лестница – местоположение, конфигурация габариты, материал ступеней (известняк);</p> <p>ограждение – конфигурация, материал (металл), техника исполнения (ковка), рисунок,</p> <p>поручни – конфигурация, габариты, материал (дерево);</p> <p>отделка стен парадной лестницы: профилированные прямоугольные</p>	

филенки с циркульными выемами по углам, оформленные профилированными поясами,

профилированный наличник оконного проема,

прямоугольные филенки, выполненные в технике «под шубу», оформленные профилированными поясами;

дверные заполнения – габариты, конфигурация (прямоугольные), материал (дерево), рисунок (четырёхугольные филенки), кованные решетки

печь – местоположение конфигурация, габариты, материал (камень), характер отделки элементов;

отделка потолка коридора: периметральный профилированный карниз,

отделка пола коридора: в технике «терраццо», рисунок покрытия;

арочный дверной проем с деревянным заполнением.





*Предмет охраны может быть уточнен при проведении дополнительных научных исследований.*