



АДМИНИСТРАЦИЯ ЛЕНИНГРАДСКОЙ ОБЛАСТИ  
КОМИТЕТ ПО КУЛЬТУРЕ ЛЕНИНГРАДСКОЙ ОБЛАСТИ

---

---

ПРИКАЗ

«09» декабря 2018 г.

№ 01-03/18-589  
Санкт-Петербург

**Об установлении границ территории и предмета охраны объекта культурного наследия регионального значения «Жилой дом» по адресу: Ленинградская область, Выборгский муниципальный район, г. Выборг, ул. Крепостная, д. 11**

В соответствии со ст. ст. 3.1, 9.2, 20, 33 Федерального закона от 25 июня 2002 года № 73-ФЗ «Об объектах культурного наследия (памятниках истории и культуры) народов Российской Федерации», ст. 4 областного закона от 25 декабря 2015 года № 140-оз «О государственной охране, сохранении, использовании и популяризации объектов культурного наследия (памятников истории и культуры) народов Российской Федерации, расположенных на территории Ленинградской области», п. 2.2.2. Положения о комитете по культуре Ленинградской области, утвержденного постановлением Правительства Ленинградской области от 24 октября 2017 года № 431, приказываю:

1. Установить границы территории объекта культурного наследия регионального значения «Жилой дом» по адресу: Ленинградская область, Выборгский муниципальный район, г. Выборг, ул. Крепостная, д. 11 (далее - Памятник), принятого на государственную охрану решением Леноблисполкома от 16 сентября 1985 года № 402, согласно приложению 1 к настоящему приказу.

2. Установить предмет охраны Памятника согласно приложению 2 к настоящему приказу.

3. Отделу по осуществлению полномочий Ленинградской области в сфере объектов культурного наследия департамента государственной охраны, сохранения и использования объектов культурного наследия комитета по культуре Ленинградской области обеспечить:

- внесение соответствующих сведений в Единый государственный реестр объектов культурного наследия (памятников истории и культуры) народов Российской Федерации;

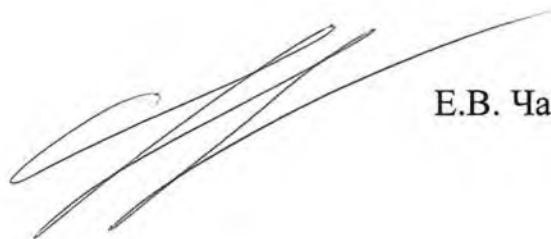
- копию настоящего приказа направить в сроки, установленные действующим законодательством, в федеральный орган исполнительной власти, уполномоченный Правительством Российской Федерации на осуществление государственного кадастрового учета, государственной регистрации прав, ведение Единого государственного реестра недвижимости и предоставление сведений, содержащихся в Едином государственном реестре недвижимости, его территориальные органы.

4. Отделу взаимодействия с муниципальными образованиями, информатизации и организационной работы комитета по культуре Ленинградской области обеспечить размещение настоящего приказа на сайте комитета по культуре Ленинградской области в информационно-телекоммуникационной сети «Интернет».

5. Контроль за исполнением настоящего приказа возложить на заместителя начальника департамента государственной охраны, сохранения и использования объектов культурного наследия комитета по культуре Ленинградской области.

6. Настоящий приказ вступает в силу со дня его официального опубликования.

Председатель комитета

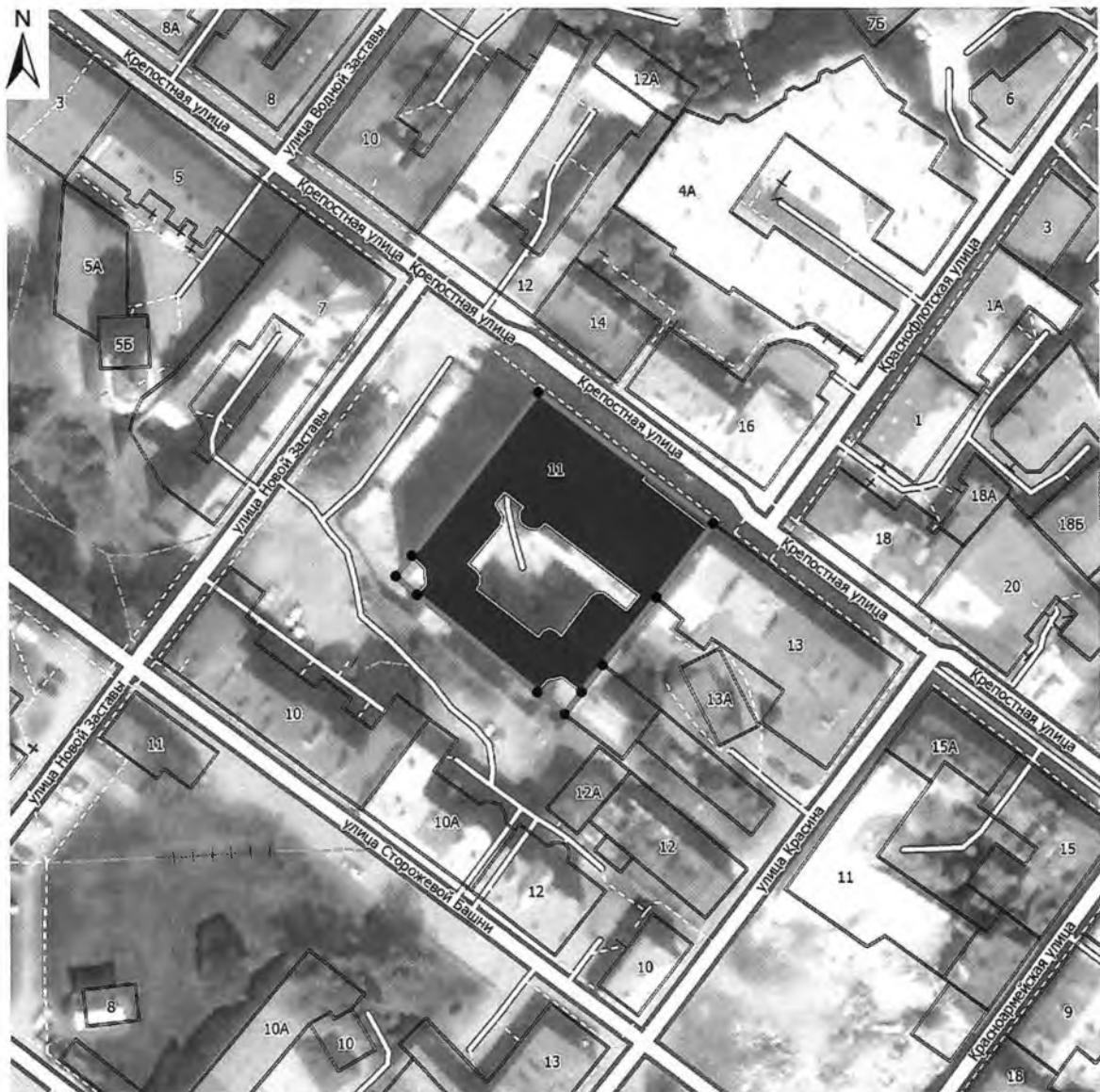


Е.В. Чайковский



Приложение 1  
к приказу комитета по культуре  
Ленинградской области  
от «20» декабря 2018 г.  
№ 01-03/18-589

**Границы территории объекта культурного наследия регионального значения  
«Жилой дом» по адресу: Ленинградская область, Выборгский муниципальный  
район, г. Выборг, ул. Крепостная, д. 11**

**Карта (схема) границ территории объекта культурного наследия**

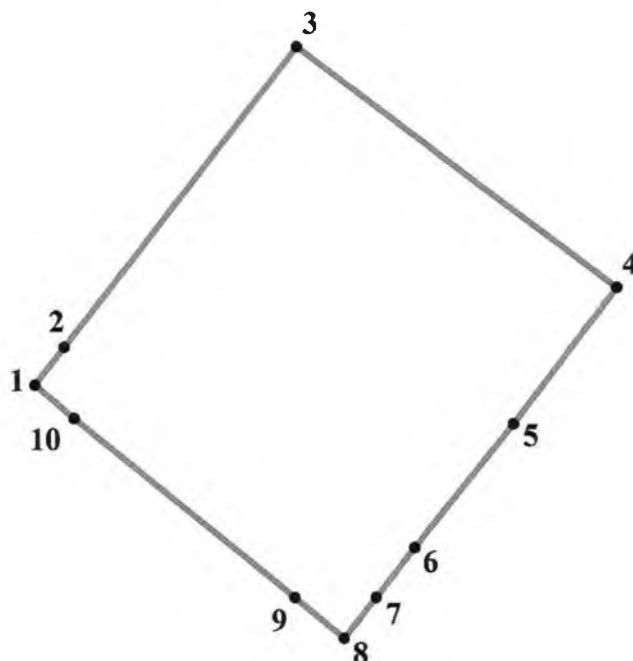


**УСЛОВНЫЕ ОБОЗНАЧЕНИЯ**

-  граница территории объекта культурного наследия регионального значения
-  объект культурного наследия регионального значения

МАСШТАБ 1:1000  
0 5 10 20 30 40 М

**Перечень координат поворотных (характерных) точек границ территории  
объекта культурного наследия**



| Обозначение (номер)<br>характерной точки | Долгота (X) | Широта (Y) |
|--|-------------|------------|
| 1  | 522778,98   | 1292856,39 |
| 2  | 522783,13   | 1292859,73 |
| 3  | 522813,21   | 1292883,28 |
| 4  | 522788,70   | 1292915,64 |
| 5  | 522776,23   | 1292905,68 |
| 6  | 522762,92   | 1292894,97 |
| 7  | 522757,13   | 1292890,32 |
| 8  | 522753,28   | 1292887,25 |
| 9  | 522756,39   | 1292883,35 |
| 10                                       | 522775,64   | 1292860,39 |

Определение географических координат характерных точек границы территории объекта культурного наследия выполнено в местной системе координат МСК-47.

**Режим использования территории объекта культурного наследия  
регионального значения «Жилой дом» по адресу: Ленинградская область,  
Выборгский муниципальный район, г. Выборг, ул. Крепостная, д. 11**

**На территории Памятника разрешается:**

- ведение хозяйственной деятельности, не противоречащей требованиям обеспечения сохранности объекта культурного наследия и позволяющей обеспечить функционирование объекта культурного наследия в современных условиях;
- сохранение и восстановление (регенерация) историко-градостроительной и природной среды объекта культурного наследия (восстановление, воссоздание, восполнение частично или полностью утраченных элементов и характеристик историко-градостроительной и природной среды территории);
- сохранение исторических элементов планировочной структуры территории;
- сохранение исторических элементов природного и культурного ландшафта;
- реконструкция, ремонт инженерных коммуникаций, благоустройство, озеленение, установка малых архитектурных форм, иная хозяйственная деятельность (по согласованию с региональным органом охраны объектов культурного наследия), не противоречащая требованиям обеспечения сохранности объекта культурного наследия и позволяющая обеспечить функционирование объекта культурного наследия в современных условиях, обеспечивающая недопущение ухудшения состояния территории объекта культурного наследия. Применение при благоустройстве и оборудовании территории традиционных материалов: (дерево, камень, кирпич) в покрытиях, малых архитектурных формах, исключая контрастные сочетания и яркую цветовую гамму.

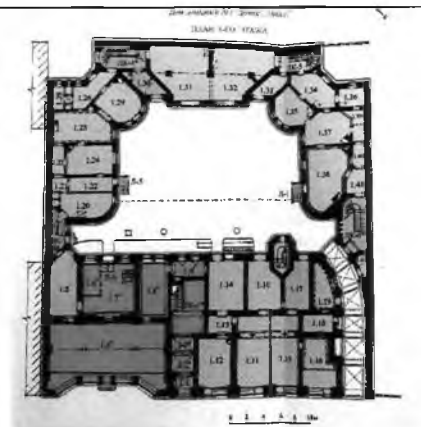
**На территории Памятника запрещается:**

- строительство объектов капитального строительства и увеличение объемно-пространственных характеристик существующих на территории объекта культурного наследия объектов капитального строительства;
- проведение земляных, строительных, мелиоративных работ и иных работ, за исключением работ по сохранению объекта культурного наследия или его отдельных элементов, сохранению историко-градостроительной или природной среды объекта культурного наследия;
- установка рекламных конструкций, распространение наружной рекламы;
- прокладка наземных и воздушных инженерных коммуникаций, кроме временных, необходимых для проведения работ по сохранению;
- устройство автостоянок; размещение мусора (свалок) на территории объекта культурного наследия; использование пиротехнических средств и фейерверков;
- осуществление любых видов деятельности, ухудшающих экологические условия и гидрологический режим на территории объекта культурного наследия, создающих вибрационные нагрузки динамическим воздействием на грунты в зоне их взаимодействия с объектами культурного наследия.

**Предмет охраны**  
**объекта культурного наследия регионального значения**  
**«Жилой дом» по адресу: Ленинградская область, Выборгский муниципальный район, г. Выборг, ул. Крепостная, д. 11**

| № п/п | Виды предметов охраны                          | Элементы предметов охраны  | Фотофиксация   |
|-------|--|--|--|
| 1     | 2  | 3  |  |
| 1     | Градостроительные характеристики:              | <p>Местоположение. Композиционная роль объекта в застройке территории и в структуре окружающего природного и культурного ландшафта.</p> <p>Сохранившиеся исторические габариты и объемно-пространственная структура. Секторы и направления видовых раскрытий, исторически сложившийся масштаб окружающей застройки.</p>                                |   |
| 2     | Архитектурные и конструктивные характеристики: | <p>Объемно-планировочная структура и архитектурное решение объекта: исторические высотные отметки и конфигурация кровли, габариты и конфигурация плана помещений, исторические отметки перекрытий, первоначальные входы, сквозной проезд во двор.</p> <p>Капитальные кирпичные стены, габариты помещений в пределах капитальных стен, историческое</p> |   |

расположение, габариты  
лестничных клеток, расположение  
и конфигурация оконных, дверных  
проемов.



Исторический рисунок оконных и  
наружных дверных заполнений.  
Элементы композиционного и  
архитектурного решения фасадов  
здания и сквозного проезда,  
первоначальные материалы и  
характер отделки фасадных  
покрытий.

Предметы декоративно-  
прикладного искусства:  
сохранившиеся элементы  
скульптурного и металлического  
декора (металлические кованые  
кронштейны балконов,  
кронштейны фонаря), рельефного  
орнамента, печи.



*Предмет охраны может быть уточнен при проведении дополнительных научных исследований.*