



АДМИНИСТРАЦИЯ ЛЕНИНГРАДСКОЙ ОБЛАСТИ
КОМИТЕТ ПО КУЛЬТУРЕ ЛЕНИНГРАДСКОЙ ОБЛАСТИ

ПРИКАЗ

«24» декабря 2018 г.

№ 01-03/18-609
Санкт-Петербург

Об установлении границ территории и предмета охраны объекта культурного наследия регионального значения «Жилой дом» по адресу: Ленинградская область, Выборгский муниципальный район, г. Выборг, ул. Сторожевой башни, д. 4

В соответствии со ст. ст. 3.1, 9.2, 20, 33 Федерального закона от 25 июня 2002 года № 73-ФЗ «Об объектах культурного наследия (памятниках истории и культуры) народов Российской Федерации», ст. 4 областного закона от 25 декабря 2015 года № 140-оз «О государственной охране, сохранении, использовании и популяризации объектов культурного наследия (памятников истории и культуры) народов Российской Федерации, расположенных на территории Ленинградской области», п. 2.2.2. Положения о комитете по культуре Ленинградской области, утвержденного постановлением Правительства Ленинградской области от 24 октября 2017 года № 431, приказываю:

1. Установить границы территории объекта культурного наследия регионального значения «Жилой дом» по адресу: Ленинградская область, Выборгский муниципальный район, г. Выборг, ул. Сторожевой башни, д. 4 (далее - Памятник), принятого на государственную охрану решением Леноблисполкома от 27 июля 1987 года № 325, согласно приложению 1 к настоящему приказу.

2. Установить предмет охраны Памятника согласно приложению 2 к настоящему приказу.

3. Отделу по осуществлению полномочий Ленинградской области в сфере объектов культурного наследия департамента государственной охраны, сохранения и использования объектов культурного наследия комитета по культуре Ленинградской области обеспечить:

- внесение соответствующих сведений в Единый государственный реестр объектов культурного наследия (памятников истории и культуры) народов Российской Федерации;

- копию настоящего приказа направить в сроки, установленные действующим законодательством, в федеральный орган исполнительной власти, уполномоченный

Правительством Российской Федерации на осуществление государственного кадастрового учета, государственной регистрации прав, ведение Единого государственного реестра недвижимости и предоставление сведений, содержащихся в Едином государственном реестре недвижимости, его территориальные органы.

5. Отделу взаимодействия с муниципальными образованиями, информатизации и организационной работы комитета по культуре Ленинградской области обеспечить размещение настоящего приказа на сайте комитета по культуре Ленинградской области в информационно-телекоммуникационной сети «Интернет».

6. Контроль за исполнением настоящего приказа возложить на заместителя начальника департамента государственной охраны, сохранения и использования объектов культурного наследия комитета по культуре Ленинградской области.

7. Настоящий приказ вступает в силу со дня его официального опубликования.

Председатель комитета

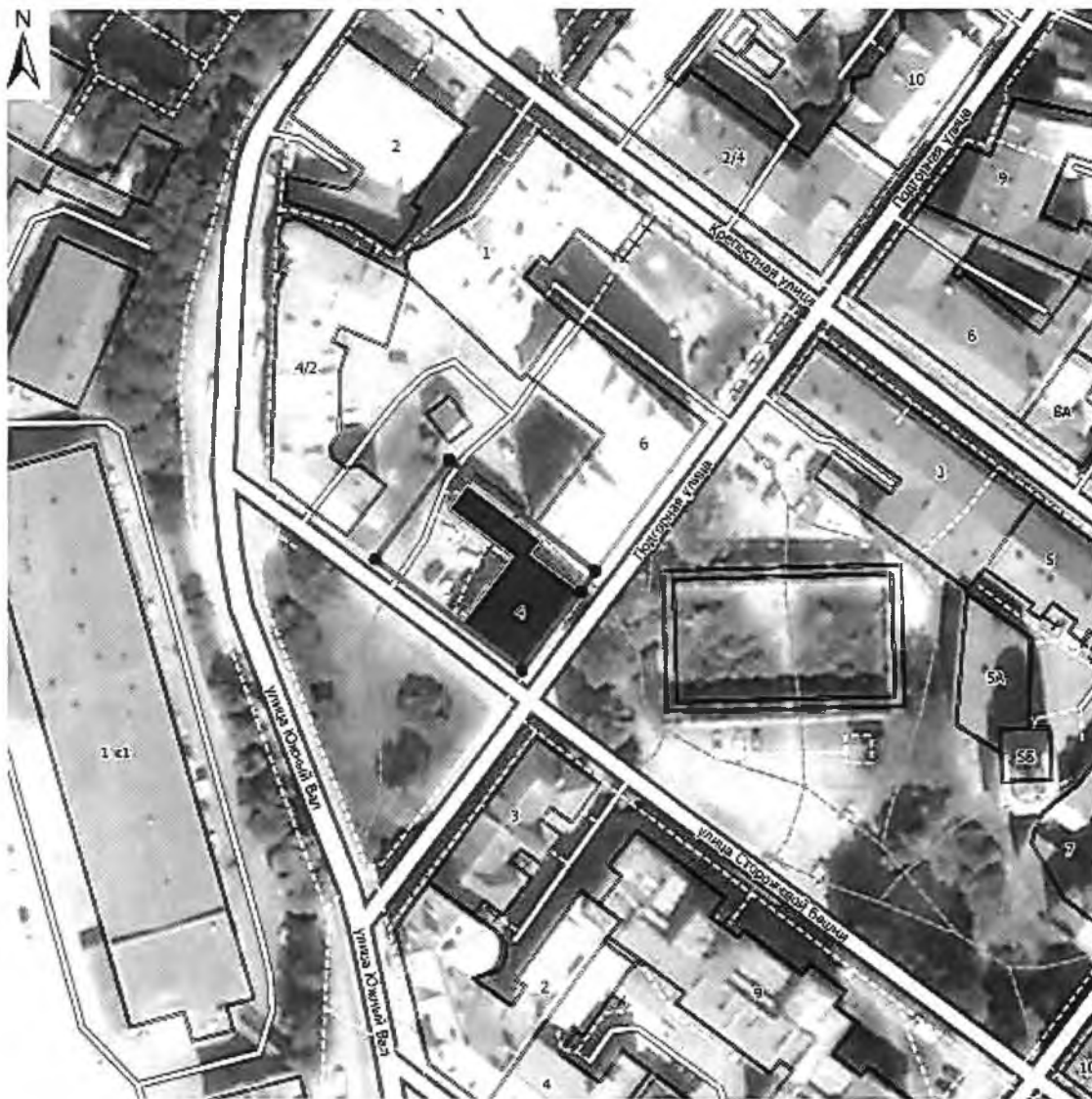


Е.В. Чайковский



Приложение 1
к приказу комитета по культуре
Ленинградской области
от «24» *декабря* 2018 г.
№ 01-03/18-609

**Границы территории объекта культурного наследия регионального значения
«Жилой дом» по адресу: Ленинградская область, Выборгский муниципальный
район, г. Выборг, ул. Сторожевой башни, д. 4**

Карта (схема) границ территории объекта культурного наследия

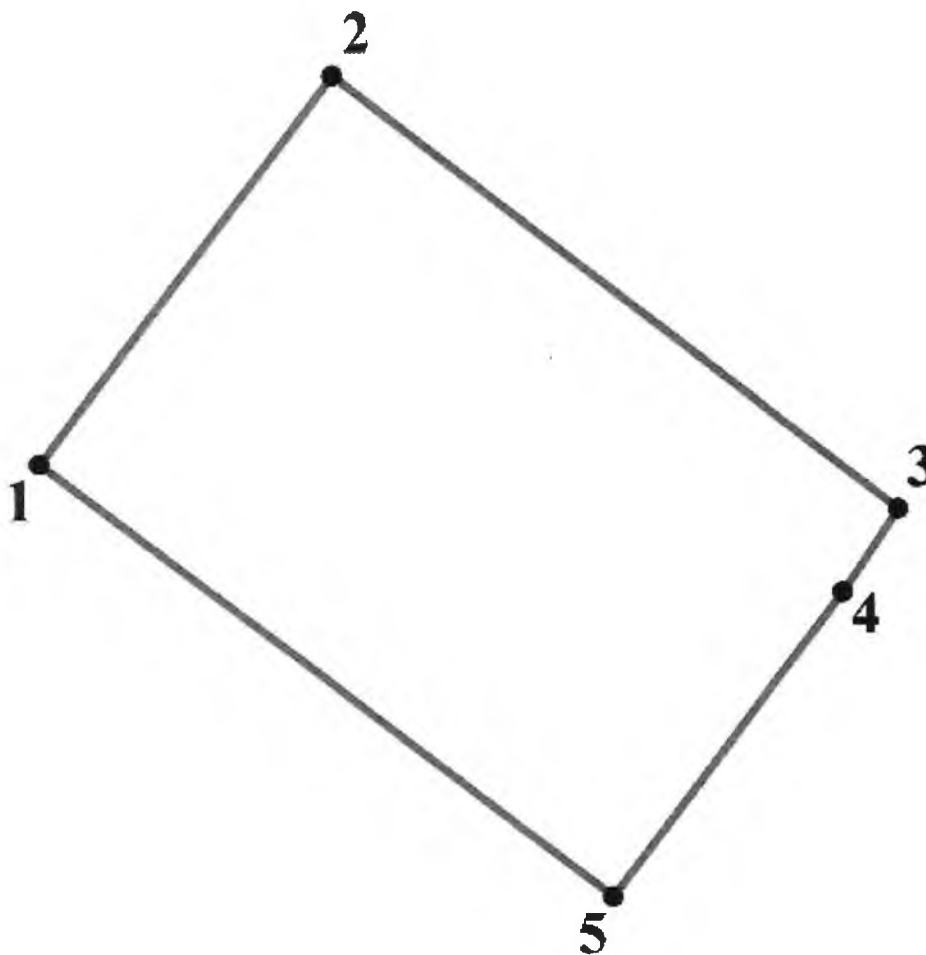


УСЛОВНЫЕ ОБОЗНАЧЕНИЯ

-  граница территории объекта культурного наследия регионального значения
-  объект культурного наследия регионального значения

МАСШТАБ 1:1000
0 5 10 20 30 40
М

**Перечень координат поворотных (характерных) точек границ территории
объекта культурного наследия**



| Обозначение (номер) характерной точки | Долгота (X) | Широта (Y) |
|------------------------------------------|-------------|------------|
| 1 | 522859,97 | 1292689,87 |
| 2 | 522878,27 | 1292703,71 |
| 3 | 522857,84 | 1292730,39 |
| 4 | 522853,88 | 1292727,80 |
| 5 | 522839,54 | 1292716,90 |

Определение географических координат характерных точек границы территории объекта культурного наследия выполнено в местной системе координат МСК-47 зона 1

**Режим использования территории объекта культурного наследия
регионального значения «Жилой дом» по адресу: Ленинградская область,
Выборгский муниципальный район, г. Выборг, ул. Сторожевой башни, д. 4**

На территории Памятника разрешается:

- ведение хозяйственной деятельности, не противоречащей требованиям обеспечения сохранности объекта культурного наследия и позволяющей обеспечить функционирование объекта культурного наследия в современных условиях;

- сохранение и восстановление (регенерация) историко-градостроительной и природной среды объекта культурного наследия (восстановление, воссоздание, восполнение частично или полностью утраченных элементов и характеристик историко-градостроительной и природной среды территории);

- сохранение исторических элементов планировочной структуры территории;

- сохранение исторических элементов природного и культурного ландшафта;

- реконструкция, ремонт инженерных коммуникаций, благоустройство, озеленение, установка малых архитектурных форм, иная хозяйственная деятельность (по согласованию с региональным органом охраны объектов культурного наследия), не противоречащая требованиям обеспечения сохранности объекта культурного наследия и позволяющая обеспечить функционирование объекта культурного наследия в современных условиях, обеспечивающая недопущение ухудшения состояния территории объекта культурного наследия. Применение при благоустройстве и оборудовании территории традиционных материалов: (дерево, камень, кирпич) в покрытиях, малых архитектурных формах, исключая контрастные сочетания и яркую цветовую гамму.

На территории Памятника запрещается:

- строительство объектов капитального строительства и увеличение объемно-пространственных характеристик существующих на территории объекта культурного наследия объектов капитального строительства;

- проведение земляных, строительных, мелиоративных работ и иных работ, за исключением работ по сохранению объекта культурного наследия или его отдельных элементов, сохранению историко-градостроительной или природной среды объекта культурного наследия;

- установка рекламных конструкций, распространение наружной рекламы;

- установка на фасадах, крыше объекта культурного наследия кондиционеров, телеантенн, тарелок спутниковой связи, а также других средств технического обеспечения;

- прокладка наземных и воздушных инженерных коммуникаций, кроме временных, необходимых для проведения работ по сохранению;

- устройство автостоянок; размещение мусора (свалок) на территории; использование пиротехнических средств и фейерверков;

- осуществление любых видов деятельности, ухудшающих экологические условия и гидрологический режим на территории объекта культурного наследия, создающих вибрационные нагрузки динамическим воздействием на грунты в зоне их взаимодействия с объектами культурного наследия.

Предмет охраны
объекта культурного наследия регионального значения
«Жилой дом» по адресу: Ленинградская область, Выборгский муниципальный район, г. Выборг, ул. Сторожевой башни, д. 4

| № п/п | Виды предметов охраны | Элементы предметов охраны | Фотофиксация |
|-------|------------------------------------------------|---------------------------------------------------------------------------------------------------------------------------------------------------------------------------------------------------------------------------------------------------------------------------------------------------------------------------------------------------------------------------------------------------------------------------------------------------------------------------------------------------------------------------------------------------------------------------------------------------------------------------------------------------------------------------------------------------------|---------------------------------------------------------------------------------------|
| 1 | 2 | 3 | |
| 1 | Градостроительные характеристики: | <p>Местоположение объекта.</p> <p>Композиционная роль объекта в олке территории и в структуре жающего природного и турного ландшафта.</p> <p>Сохранившиеся исторические риты и объемно-пространственная ктура.</p> <p>Секторы и направления видовых ытий, исторически сложившийся итаб окружающей застройки</p> |  |
| 2 | Архитектурные и конструктивные характеристики: | <p>Объемно-планировочная структура и архитектурное решение объекта: высотные отметки, конфигурация кровли (скатная), габариты и конфигурация плана помещений, первоначальные входы по фасадам, расположение, габариты первоначальных лестниц, первоначальные стены и перегородки, перекрытия: чердачные (деревянные).</p> <p>Деревянные стены (бревенчатые рубленые с обшивкой вагонкой), цоколь (бутовый камень), габариты помещений в пределах капитальных стен, историческое расположение оконных и дверных проемов, размеры, конфигурация.</p> <p>Элементы композиционного и архитектурного решения фасадов здания, резной деревянный декор: наличники, сандрики, лопатки, исторический рисунок</p> |  |

расстекловки заполнения оконных проемов
Архитектурно-художественные элементы интерьеров:
сохранившиеся печи.



Предмет охраны может быть уточнен при проведении дополнительных научных исследований.