

АДМИНИСТРАЦИЯ ЛЕНИНГРАДСКОЙ ОБЛАСТИ
КОМИТЕТ ПО КУЛЬТУРЕ ЛЕНИНГРАДСКОЙ ОБЛАСТИ

ПРИКАЗ

«19» февраля 2019 г.

№ 01-03/19-48
Санкт-Петербург

Об установлении границ территории и предмета охраны объекта культурного наследия регионального значения «Братское захоронение советских воинов и летчиков-балтийцев, погибших в 1941-44 гг.» по адресу: Ленинградская область, Кингисеппский муниципальный район, Котельское сельское поселение, 30П

В соответствии со ст. ст. 3.1, 9.2, 20, 33 Федерального закона от 25.06.2002 № 73-ФЗ «Об объектах культурного наследия (памятниках истории и культуры) народов Российской Федерации», ст. 4 областного закона от 25.12.2015 № 140-оз «О государственной охране, сохранении, использовании и популяризации объектов культурного наследия (памятников истории и культуры) народов Российской Федерации, расположенных на территории Ленинградской области», п. 2.2.2. Положения о комитете по культуре Ленинградской области, утвержденного постановлением Правительства Ленинградской области от 24.10.2017 № 431, приказываю:

1. Установить границы территории объекта культурного наследия регионального значения «Братское захоронение советских воинов и летчиков-балтийцев, погибших в 1941-44 гг.» по адресу: **Ленинградская область, Кингисеппский муниципальный район, Котельское сельское поселение, 30П** (далее - Памятник), принятого на государственную охрану решением Леноблисполкома от 16.05.1988 № 189, согласно приложению 1 к настоящему приказу.

2. Установить предмет охраны Памятника, согласно приложению 2 к настоящему приказу

3. Отделу по осуществлению полномочий Ленинградской области в сфере объектов культурного наследия департамента государственной охраны, сохранения и использования объектов культурного наследия комитета по культуре Ленинградской области обеспечить:

- внесение соответствующих сведений в Единый государственный реестр объектов культурного наследия (памятников истории и культуры) народов Российской Федерации;

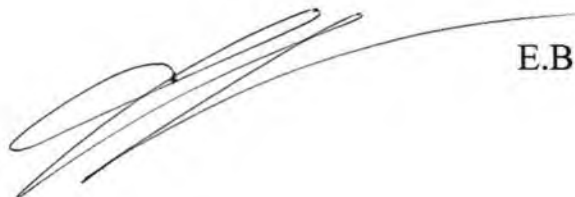
- копию настоящего приказа направить в сроки, установленные действующим законодательством, в федеральный орган исполнительной власти, уполномоченный Правительством Российской Федерации на осуществление государственного кадастрового учета, государственной регистрации прав, ведение Единого государственного реестра недвижимости и предоставление сведений, содержащихся в Едином государственном реестре недвижимости, его территориальные органы.

4. Отделу взаимодействия с муниципальными образованиями, информатизации и организационной работы комитета по культуре Ленинградской области обеспечить размещение настоящего приказа на сайте комитета по культуре Ленинградской области в информационно-телекоммуникационной сети «Интернет».

5. Контроль за исполнением настоящего приказа возложить на заместителя начальника департамента государственной охраны, сохранения и использования объектов культурного наследия комитета по культуре Ленинградской области.

6. Настоящий приказ вступает в силу со дня его официального опубликования.

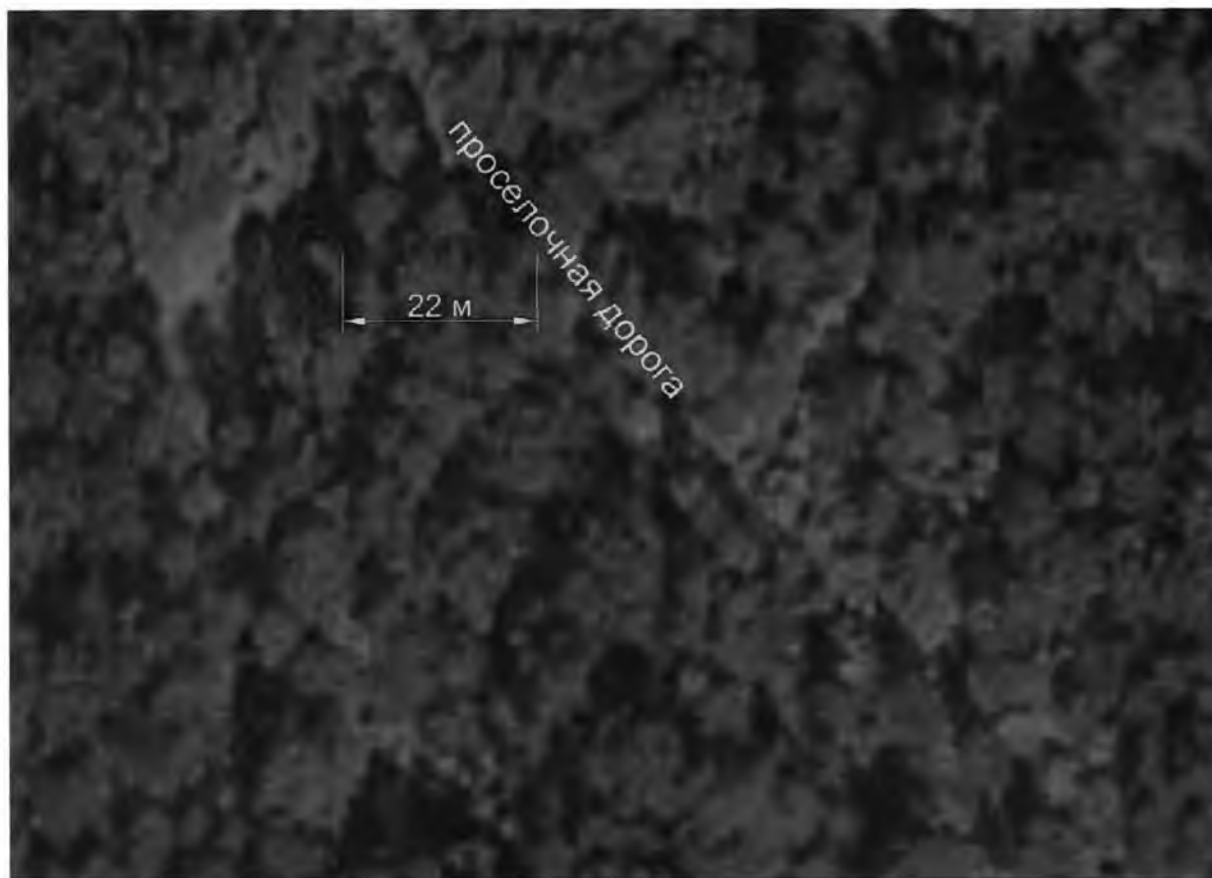
Председатель комитета



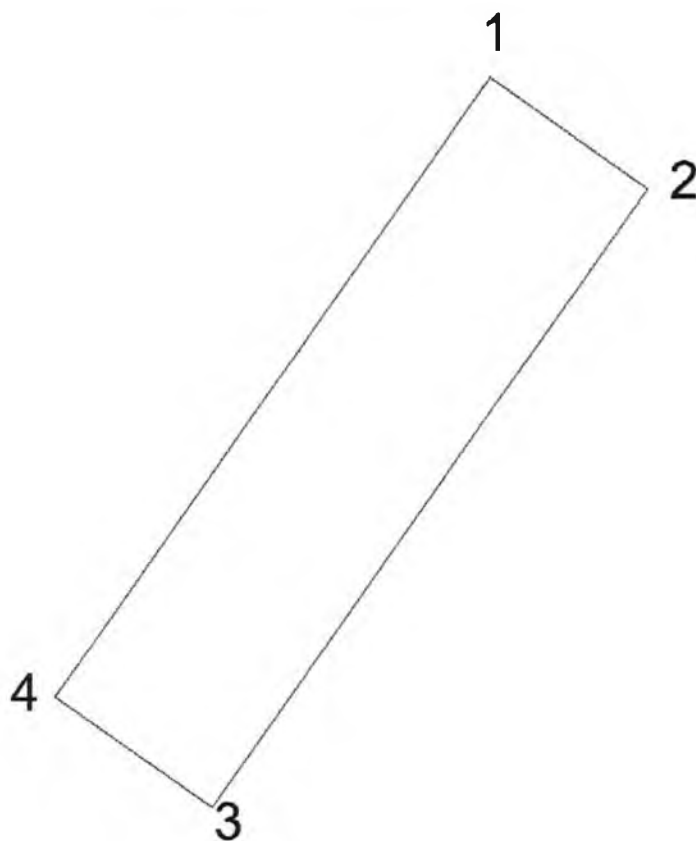
Е.В. Чайковский

Приложение № 1
к приказу комитета по культуре
Ленинградской области
от «19» февраля 2019 г.
№ 01-03/19-48

**Карта (схема) границ территории объекта культурного наследия
регионального значения «Братское захоронение советских воинов
и летчиков-балтийцев, погибших в 1941-44 гг.» по адресу: Ленинградская
область, Кингисеппский муниципальный район, Котельское сельское
поселение, 30П**



Перечень координат поворотных (характерных) точек границ территории объекта культурного наследия регионального значения «Братское захоронение советских воинов и летчиков-балтийцев, погибших в 1941-44 гг.» по адресу: Ленинградская область, Кингисеппский муниципальный район, Котельское сельское поселение, 30П



| Обозначение (номер) характерной точки | Долгота (X) | Широта (Y) |
|---------------------------------------|-------------|------------|
| 1 | 20367.6638 | 68650.0068 |
| 2 | 20371.8206 | 68647.0519 |
| 3 | 20360.1749 | 68630.6693 |
| 4 | 20356.0182 | 68633.6242 |

Определение географических координат характерных точек границы территории объекта культурного наследия выполнено в МСК-1964_зона 2.

**Режим использования территории объекта культурного наследия
регионального значения «Братское захоронение советских воинов
и летчиков-балтийцев, погибших в 1941-44 гг.» по адресу: Ленинградская
область, Кингисеппский муниципальный район, Котельское сельское
поселение, 30П**

На территории Памятника разрешается:

- проведение работ по сохранению объекта культурного наследия (меры, направленные на обеспечение физической сохранности и сохранение историко-культурной ценности объекта культурного наследия, предусматривающие консервацию, ремонт, реставрацию, включающие в себя научно-исследовательские, изыскательские, проектные и производственные работы, научное руководство за проведением работ по сохранению объекта культурного наследия, технический и авторский надзор за проведением этих работ);

- реконструкция, ремонт существующих дорог, инженерных коммуникаций, благоустройство, озеленение, установка малых архитектурных форм, иная хозяйственная деятельность (по согласованию с региональным органом охраны объектов культурного наследия), не противоречащая требованиям обеспечения сохранности объекта культурного наследия и позволяющая обеспечить функционирование объекта культурного наследия в современных условиях, обеспечивающая недопущение ухудшения состояния территории объекта культурного наследия.

На территории Памятника запрещается:

- строительство объектов капитального строительства и увеличение объемно-пространственных характеристик существующих на территории объекта культурного наследия объектов капитального строительства; проведение земляных, строительных, мелиоративных работ и иных работ, за исключением работ по сохранению объекта культурного наследия или его отдельных элементов, сохранению историко-градостроительной или природной среды объекта культурного наследия;

- установка рекламных конструкций, распространение наружной рекламы;

- осуществление любых видов деятельности, ухудшающих экологические условия и гидрологический режим на территории объекта культурного наследия, создающих вибрационные нагрузки динамическим воздействием на грунты в зоне их взаимодействия с объектами культурного наследия.

Приложение № 2
к приказу комитета по культуре
Ленинградской области
от «19» февраля 2019 г.
№ 01-03/19-48

Предмет охраны
объекта культурного наследия регионального значения «Братское захоронение советских воинов и летчиков-балтийцев, погибших в 1941-44 гг.» по адресу: Ленинградская область, Кингисеппский муниципальный район, Котельское сельское поселение, 30П

| № п/п | Виды предмета охраны | Элементы предмета охраны |
|-------|-----------------------------------|---|
| 1 | Мемориальное значение объекта | Причастность объекта к историческому событию: Великая Отечественная война 1941-1945 гг. Памятник истории, связанный с организацией обороны на Кингисеппском направлении. |
| 2 | Объемно-пространственное решение: | Историческое пространственное и архитектурно-композиционное решение в пределах границ памятника. Исторические планировочные решения объекта. |
| 3 | Конструкции памятника | Материал – алюминий Форма – фрагмент крыла самолета. |
| 4 | Архитектурное решение | Центральным элементом является фрагмент крыла от боевого самолёта. С левой стороны установлена стела из серого гранита на постаменте из аналогичного материала. На фрагменте крыла изображение красной звезды – с лицевой и тыльной сторон. С лицевой стороны, на фоне изображения пятиконечной звезды, памятная надпись: <p style="text-align: center;">«ЛЕТЧИКАМ-БАЛТИЙЦАМ ЗАЩИТНИКАМ НЕБА ЛЕНИНГРАДА 1941 1945»</p> На гранитной стеле, расположенной с левой стороны, буквами золотистого цвета, выполнена надпись: <p style="text-align: center;">«ЗДЕСЬ ЗАХОРОНЕНЫ АВИАТОРЫ ВВС КБФ ПОГИБШИЕ В БОЯХ ЗА ЛЕНИНГРАД В ВЕЛИКУЮ ОТЕЧЕСТВЕННУЮ ВОЙНУ 1941-1945»</p> Над текстом изображение пятиконечной золотой звезды. Ниже текста фамилии павших летчиков и изображение эмблемы авиации – крылья с пропеллером. |

Предмет охраны может быть уточнен при проведении дополнительных научных исследований