



АДМИНИСТРАЦИЯ ЛЕНИНГРАДСКОЙ ОБЛАСТИ
КОМИТЕТ ПО КУЛЬТУРЕ ЛЕНИНГРАДСКОЙ ОБЛАСТИ

ПРИКАЗ

«24» февраля 2019 г.

№ 01-03/19-121
Санкт-Петербург

Об установлении границ территории и предмета охраны объекта культурного наследия регионального значения «Памятное место, где захоронены местные жители, казненные фашистами во время Великой Отечественной войны» по адресу: Ленинградская область, Тосненский муниципальный район, Шапкинское сельское поселение, п. Шапки, ул. Н. Куковеровой, на территории гражданского кладбища, уч. 1

В соответствии со ст. ст. 3.1, 9.2, 20, 33 Федерального закона от 25.06.2002 № 73-ФЗ «Об объектах культурного наследия (памятниках истории и культуры) народов Российской Федерации», ст. 4 областного закона от 25.12.2015 № 140-оз «О государственной охране, сохранении, использовании и популяризации объектов культурного наследия (памятников истории и культуры) народов Российской Федерации, расположенных на территории Ленинградской области», п. 2.2.2. Положения о комитете по культуре Ленинградской области, утвержденного постановлением Правительства Ленинградской области от 24.10.2017 № 431, **приказываю:**

1. Установить границы территории объекта культурного наследия регионального значения «Памятное место, где захоронены местные жители, казненные фашистами во время Великой Отечественной войны» по адресу: Ленинградская область, Тосненский муниципальный район, Шапкинское сельское поселение, п. Шапки, ул. Н. Куковеровой, на территории гражданского кладбища, уч. 1 (далее - Памятник), принятого на государственную охрану решением Леноблисполкома от 16.05.1988 № 189 согласно приложению 1 к настоящему приказу.
2. Установить предмет охраны Памятника согласно приложению 2 к настоящему приказу
3. Отделу по осуществлению полномочий Ленинградской области в сфере объектов культурного наследия департамента государственной охраны, сохранения

и использования объектов культурного наследия комитета по культуре Ленинградской области обеспечить:

- внесение соответствующих сведений в Единый государственный реестр объектов культурного наследия (памятников истории и культуры) народов Российской Федерации;

- копию настоящего приказа направить в сроки, установленные действующим законодательством, в федеральный орган исполнительной власти, уполномоченный Правительством Российской Федерации на осуществление государственного кадастрового учета, государственной регистрации прав, ведение Единого государственного реестра недвижимости и предоставление сведений, содержащихся в Едином государственном реестре недвижимости, его территориальные органы.

4. Отделу взаимодействия с муниципальными образованиями, информатизации и организационной работы комитета по культуре Ленинградской области обеспечить размещение настоящего приказа на сайте комитета по культуре Ленинградской области в информационно-телекоммуникационной сети «Интернет».

5. Контроль за исполнением настоящего приказа возложить на заместителя начальника департамента государственной охраны, сохранения и использования объектов культурного наследия комитета по культуре Ленинградской области.

6. Настоящий приказ вступает в силу со дня его официального опубликования.

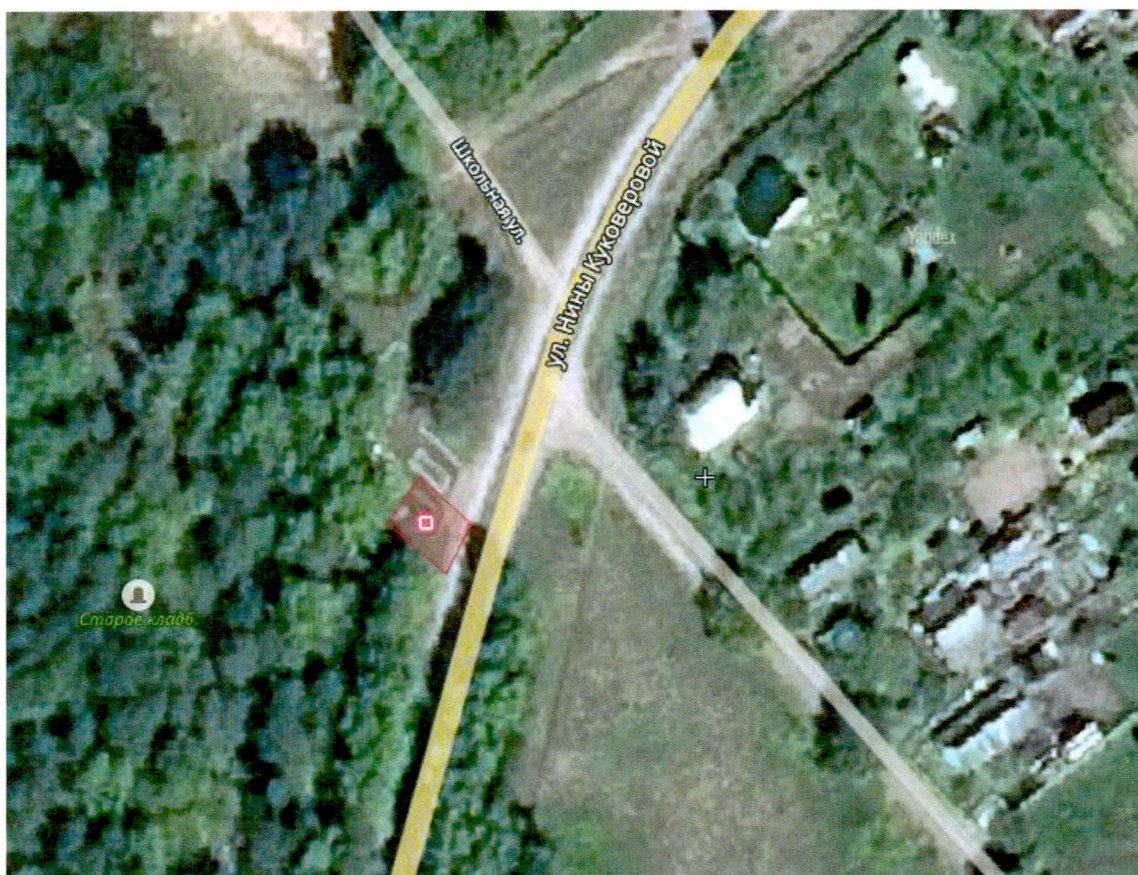
Председатель комитета



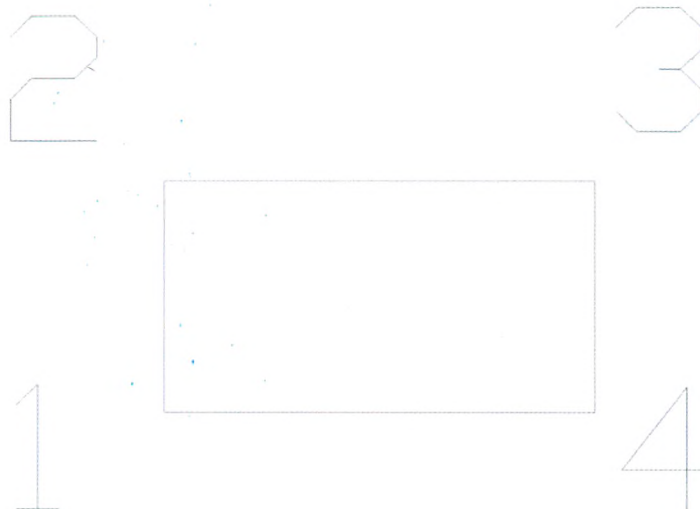
Е.В. Чайковский

Приложение № 1
к приказу комитета по культуре
Ленинградской области
от «24» февраля 2019 г.
№ 01-03/19-121

**Карта (схема) границ территории объекта культурного наследия
регионального значения «Памятное место, где захоронены местные жители,
казненные фашистами во время Великой Отечественной войны» по адресу:
Ленинградская область, Тосненский муниципальный район, Шапкинское
сельское поселение, п. Шапки, ул. Н. Кукуверовой, на территории
гражданского кладбища, уч. 1**



Перечень координат поворотных (характерных) точек границ территории объекта культурного наследия регионального значения «Памятное место, где захоронены местные жители, казненные фашистами во время Великой Отечественной войны» по адресу: Ленинградская область, Тосненский муниципальный район, Шапкинское сельское поселение, п. Шапки, ул. Н. Куковеровой, на территории гражданского кладбища, уч. 1



Обозначение (номер) характерной точки	Долгота (X)	Широта (Y)
1	3263810.44	6598758.52
2	3263810.44	6598761.32
3	3263815.44	6598761.32
4	3263815.44	6598758.52

Определение географических координат характерных точек границы территории объекта культурного наследия выполнено в СК-1963_зона 3.

**Режим использования территории объекта культурного наследия
регионального значения «Памятное место, где захоронены местные жители,
казненные фашистами во время Великой Отечественной войны» по адресу:
Ленинградская область, Тосненский муниципальный район, Шапкинское
сельское поселение, п. Шапки, ул. Н. Куковеровой, на территории
гражданского кладбища, уч. 1**

На территории Памятника разрешается:

- проведение работ по сохранению объекта культурного наследия (меры, направленные на обеспечение физической сохранности и сохранение историко-культурной ценности объекта культурного наследия, предусматривающие консервацию, ремонт, реставрацию, включающие в себя научно-исследовательские, изыскательские, проектные и производственные работы, научное руководство за проведением работ по сохранению объекта культурного наследия, технический и авторский надзор за проведением этих работ);

- реконструкция, ремонт существующих дорог, инженерных коммуникаций, благоустройство, озеленение, установка малых архитектурных форм, иная хозяйственная деятельность (по согласованию с региональным органом охраны объектов культурного наследия), не противоречащая требованиям обеспечения сохранности объекта культурного наследия и позволяющая обеспечить функционирование объекта культурного наследия в современных условиях, обеспечивающая недопущение ухудшения состояния территории объекта культурного наследия.

На территории Памятника запрещается:

- строительство объектов капитального строительства и увеличение объемно-пространственных характеристик существующих на территории объекта культурного наследия объектов капитального строительства; проведение земляных, строительных, мелиоративных работ и иных работ, за исключением работ по сохранению объекта культурного наследия или его отдельных элементов, сохранению историко-градостроительной или природной среды объекта культурного наследия;

- установка рекламных конструкций, распространение наружной рекламы;

- осуществление любых видов деятельности, ухудшающих экологические условия и гидрологический режим на территории объекта культурного наследия, создающих вибрационные нагрузки динамическим воздействием на грунты в зоне их взаимодействия с объектами культурного наследия.

Предмет охраны
объекта культурного наследия регионального значения «Памятное место,
где захоронены местные жители, казненные фашистами во время Великой
Отечественной войны» по адресу: Ленинградская область, Тосненский
муниципальный район, Шапкинское сельское поселение, п. Шапки,
ул. Н. Куковеровой, на территории гражданского кладбища, уч. 1

№ п/п	Виды предмета охраны	Элементы предмета охраны
1	Мемориальное значение объекта	История объекта связана с периодом Великой Отечественной войны в Ленинградской области.
2	Объемно-пространственное решение:	Историческое пространственное решение в границах территории. - конфигурация в плане – прямоугольник; - высотная отметка обелиска. - местоположение.
3	Конструкции памятника	Обелиск: бетон. Основание: бетон.
4	Архитектурное оформление	Обелиск: бетон окрашенный; Основание: бетон окрашенный; Мемориальная табличка с фамилиями погребенных: металл окрашенный.

Предмет охраны может быть уточнен при проведении дополнительных научных исследований