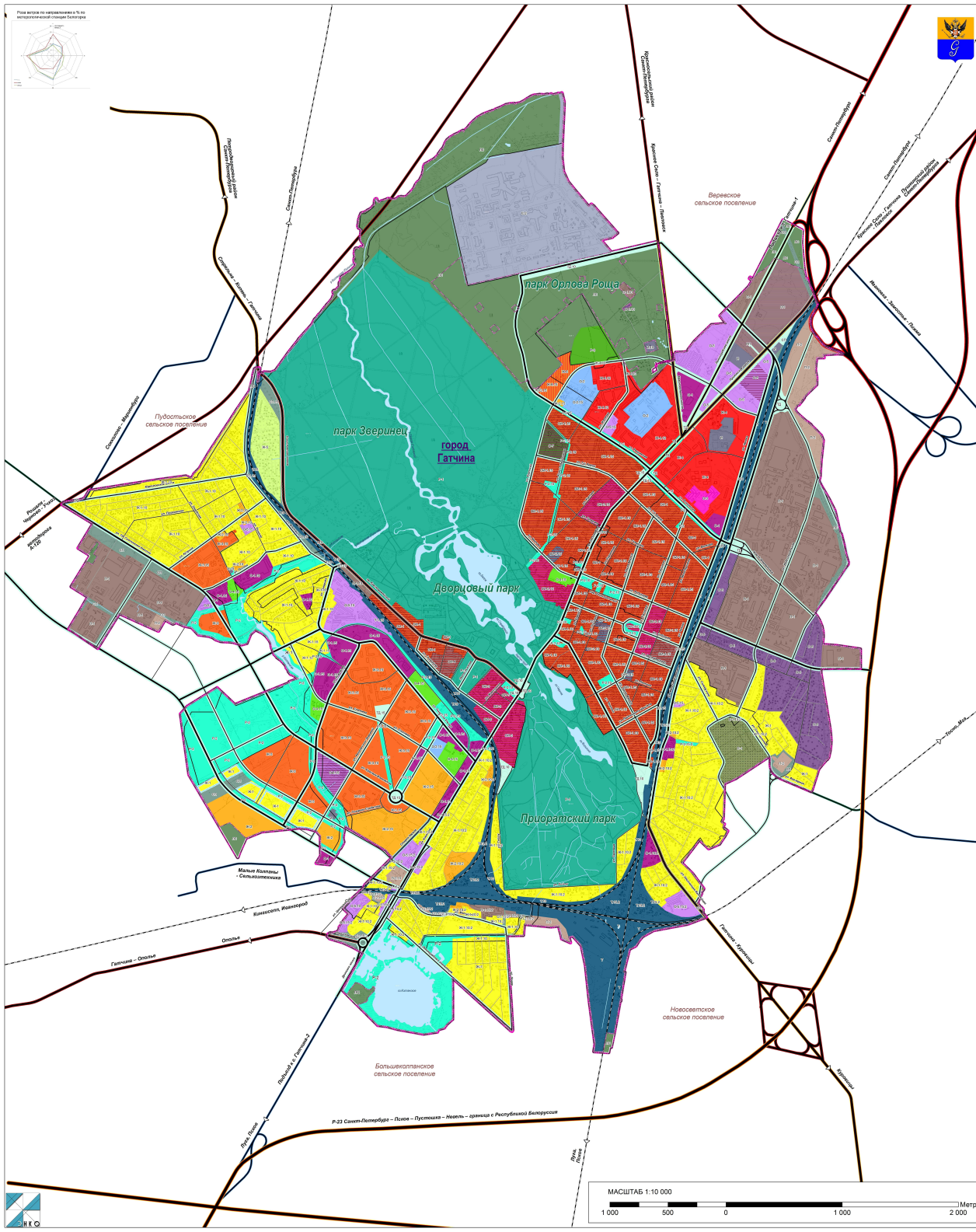
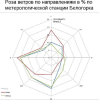


МУНИЦИПАЛЬНОЕ ОБРАЗОВАНИЕ "ГОРОД ГАТЧИНА" ГАТЧИНСКОГО МУНИЦИПАЛЬНОГО РАЙОНА ЛЕНИНГРАДСКОЙ ОБЛАСТИ

ВНЕСЕНИЯ ИЗМЕНЕНИЙ В ПРАВИЛА ЗЕМЛЕПОЛЬЗОВАНИЯ И ЗАСТРОЙКИ КАРТА ГРАДОСТРОИТЕЛЬНОГО ЗОНИРОВАНИЯ



- ГРАНИЦЫ**
Муниципального образования "Город Гатчина"
Гатчинского муниципального района
Населенного пункта - города Гатчина
Смешанное муниципальное образование
Объект культурного наследия
ГРАНИЦЫ ТЕРРИТОРИАЛЬНЫХ ЗОН
- ТЕРРИТОРИАЛЬНЫЕ ЗОНЫ**
Жилые зоны
Зона застройки индивидуальными жилыми домами
Зона застройки малозэтажными жилыми домами
Зона застройки среднетэтажными жилыми домами
Зона застройки многоэтажными жилыми домами
Зона реконструкции в застройку индивидуальными жилыми домами
Зона смешанной жилой застройки ***Зона исторического центра**
Зона объектов жилого и общественного назначения в историческом центре
Зона объектов здравоохранения и социальной защиты в историческом центре
Зона объектов делового назначения в историческом центре
Зона объектов производственно-делового назначения в историческом центре
- Общественно-деловые зоны**
Зона делового, общественного и коммерческого назначения
Зона объектов здравоохранения
Зона спортивных комплексов и сооружений
Зона обслуживания объектов, необходимых для осуществления производственной и предпринимательской деятельности
Зона реновации застроенных территорий
Зону обслуживания объектов, предназначенных для научной и инновационной деятельности
Зона смешанной жилой и производственно-деловой деятельности
- Рекреационные зоны**
Зона исторических парков
Зона озеленения общего пользования (парки, скверы, бульвары)
Зона, предназначенная для занятий физической культурой и спортом
- Производственные зоны, зоны инженерной и транспортной инфраструктуры**
Зона производственных объектов III-V класса опасности
Зона производственных и коммунально-складских объектов V класса опасности
Зона промышленных парков
Зона объектов железнодорожного транспорта
Зона объектов инженерной инфраструктуры
- Зона улично-дорожной сети (территории общего пользования)**
Зоны специального назначения
Зона кладбищ
Зона размещения режимных объектов
Зона лесов, в санитарно-защитных зонах
Зона зеленых насаждений специального назначения
- Водные объекты**
Водотоки
Водоёмы
- ОБЪЕКТЫ ТРАНСПОРТНОЙ ИНФРАСТРУКТУРЫ**
Железнодорожные пути
- Улично-дорожная сеть**



Изм. № 472.9.100

АДМИНИСТРАЦИЯ ГАТЧИНСКОГО МУНИЦИПАЛЬНОГО РАЙОНА
ИЗДАНИЕ ПРОЕКТА ИСТИТУТ
ПРОСТРАНСТВЕННОГО ПЛАНИРОВАНИЯ "ИНКО"
ВНЕСЕНИЯ ИЗМЕНЕНИЙ В
ПРАВИЛА ЗЕМЛЕПОЛЬЗОВАНИЯ И ЗАСТРОЙКИ
ГОДА ГРАДОСТРОИТЕЛЬНОГО ЗОНИРОВАНИЯ

Лицевой лист № 10
Лист № документа: 10.000.000000
Спецификация: 10.000.000000
Листы: 10.000.000000

Составлено: С. 1
Масштаб: 1:10 000
Лист № 10
Составлено: 10.000.000000
Листы: 10.000.000000

САИТ-ПРЕСЕРВ - ГАТЧИНА
2019



МУНИЦИПАЛЬНОЕ ОБРАЗОВАНИЕ "ГОРОД ГАТЧИНА" ГАТЧИНСКОГО МУНИЦИПАЛЬНОГО РАЙОНА ЛЕНИНГРАДСКОЙ ОБЛАСТИ

ВНЕСЕНИЯ ИЗМЕНЕНИЙ В ПРАВИЛА ЗЕМЛЕПОЛЬЗОВАНИЯ И ЗАСТРОЙКИ КАРТА ЗОН С ОСОБИМИ УСЛОВИЯМИ ИСПОЛЬЗОВАНИЯ ТЕРРИТОРИЙ, СВЯЗАННЫМИ С САНИТАРНЫМИ И ЭКОЛОГИЧЕСКИМИ ОГРАНИЧЕНИЯМИ



- ГРАНИЦЫ**
Муниципального образования "Город Гатчина"
Гатчинского муниципального района
Населенного пункта - города Гатчина
Смежное муниципальное образование
- ГРАНИЦЫ ТЕРРИТОРИАЛЬНЫХ ЗОН**
- ТЕРРИТОРИАЛЬНЫЕ ЗОНЫ**
Жилая зона
Зона застройки индивидуальными жилыми домами
Зона застройки малоэтажными жилыми домами
Зона застройки среднетажными жилыми домами
Зона застройки многоквартирными жилыми домами
Зона реконструкции в застройку индивидуальными жилыми домами
Зона смешанной жилой застройки**
Зона исторического центра
Зона объектов жилого и общественного назначения в историческом центре
Зона объектов здравоохранения и социальной защиты в историческом центре
Зона объектов делового назначения в историческом центре
Зона объектов производственно-делового назначения в историческом центре
Общественно-деловые зоны
Зона делового, общественного и коммерческого назначения
Зона объектов здравоохранения
Зона объектов среднего профессионального и высшего образования
Зона спортивных комплексов и сооружений
Зона обслуживания объектов, необходимых для осуществления производственной и предпринимательской деятельности
Зона реновации застроенных территорий
Зону обслуживания объектов, предназначенных для научной и инновационной деятельности
Зона смешанной жилой и общественно-деловой застройки
Рекреационные зоны
Зона исторических парков
Зона озеленения общего пользования (парки, скверы, бульвары)
Зона, предназначенная для занятий физической культурой и спортом
Производственные зоны, зоны инженерной и транспортной инфраструктуры
Зона производственных объектов III-V класса опасности
Зона производственных и коммунально-складских объектов V класса опасности
Зона промышленных парков
Зона объектов железнодорожного транспорта
Зона прочих объектов транспортной инфраструктуры
Зона объектов инженерной инфраструктуры
Зона улично-дорожной сети (территории общего пользования)
Зоны специального назначения
Зона кладбищ
Зона размещения режимных объектов
Зона лесов, в санитарно-защитных зонах
Зона зеленых насаждений специального назначения
Водные объекты
Водотоки
Водоёмы
- ЗОНЫ С ОСОБИМИ УСЛОВИЯМИ ИСПОЛЬЗОВАНИЯ ТЕРРИТОРИЙ**
Санитарно-защитная зона предприятий, сооружений и иных объектов, в том числе
Санитарно-защитная зона предприятий, сооружений и иных объектов (предлагаемых к снятию) *
Санитарный разрыв от транспортных коммуникаций
Санитарный разрыв от инженерных коммуникаций
Охранная зона объектов инженерной инфраструктуры
Придорожная полоса
Береговая полоса
Прибрежная защитная полоса
Водоохранная зона
Зона санитарной охраны источников водоснабжения 1 пояса
Зона санитарной охраны источников водоснабжения 2 пояса
Санитарно-защитная полоса водоводов
Приаэродромная территория
ОБЪЕКТЫ ТРАНСПОРТНОЙ ИНФРАСТРУКТУРЫ
Железнодорожные пути
Улично-дорожная сеть

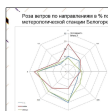
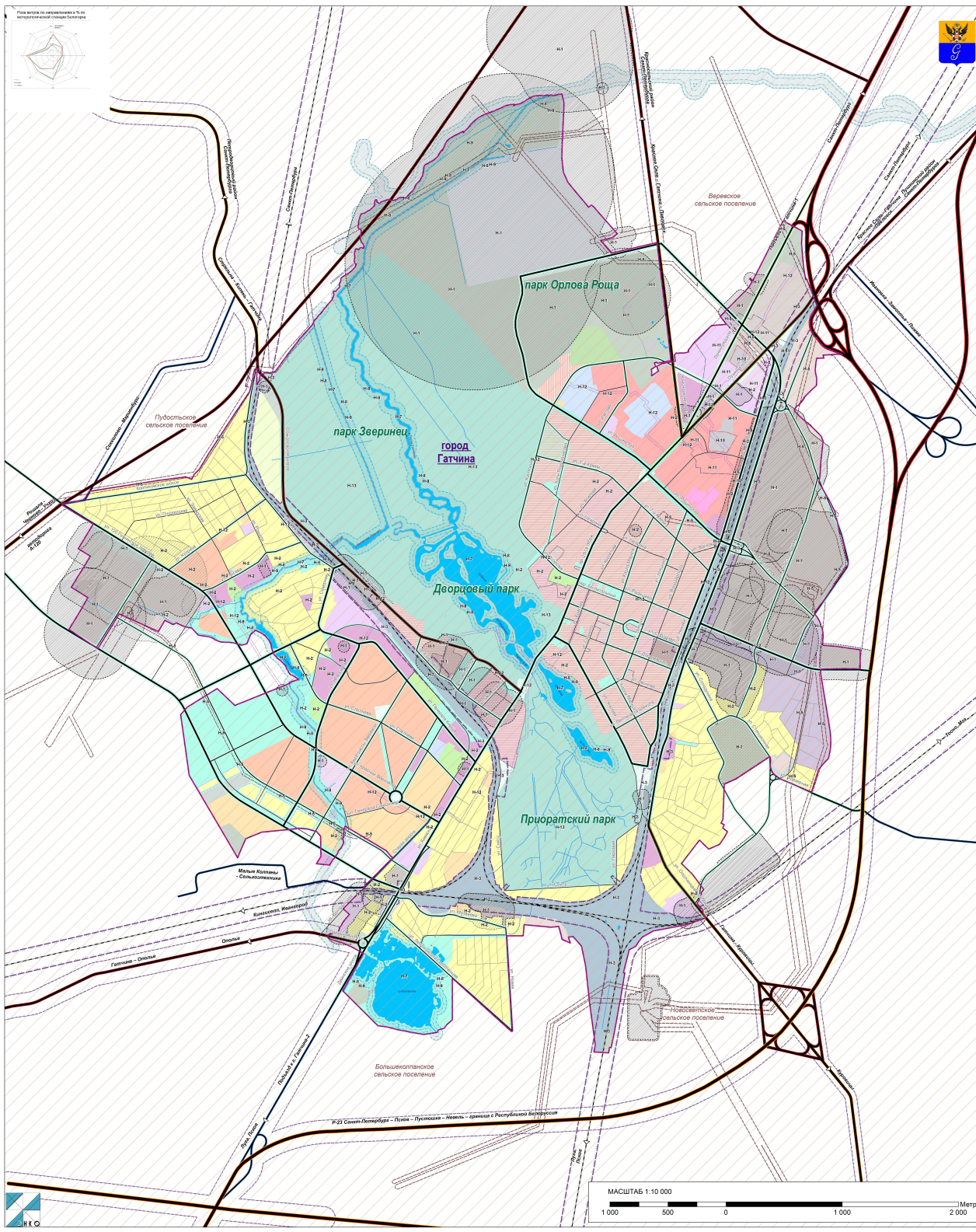
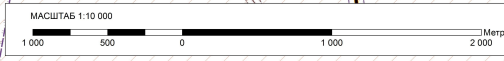
Примечание:

* - Данные санитарно-защитные зоны предприятий, сооружений и иных объектов во Внесение изменений в Генеральный план предлагается к снятию с учета (вынос (расформирование) вышеупомянутых предприятий и сооружений в соответствии с данными участками территории)

** * Параметры зоны смешанной жилой застройки, расположенной вблизи с объектом, включенным в список всемирного наследия ЮНЕСКО, устанавливаются на основании проведения оценки влияния на выдающуюся универсальную ценность объекта всемирного культурного наследия ЮНЕСКО

(Им. №. 47/5-10)

АДМИНИСТРАЦИЯ ГАТЧИНСКОГО МУНИЦИПАЛЬНОГО РАЙОНА	
НАУЧНО-ПРОЕКТИВНЫЙ ИНСТИТУТ ПРОСТРАНСТВЕННОГО ПЛАНИРОВАНИЯ "ЭКО"	
ВНЕСЕНИЯ ИЗМЕНЕНИЙ В ПРАВИЛА ЗЕМЛЕПОЛЬЗОВАНИЯ И ЗАСТРОЙКИ КАРТА ЗОН С ОСОБИМИ УСЛОВИЯМИ ИСПОЛЬЗОВАНИЯ ТЕРРИТОРИЙ СВЯЗАННЫМИ С САНИТАРНЫМИ И ЭКОЛОГИЧЕСКИМИ ОГРАНИЧЕНИЯМИ	
Составил: С. В. Сидорова	Сопоставил: С. В. Сидорова
Проверил: С. В. Сидорова	Сопоставил: С. В. Сидорова
Составил: С. В. Сидорова	Сопоставил: С. В. Сидорова
Проверил: С. В. Сидорова	Сопоставил: С. В. Сидорова
САНИТАРНО-ПРОЕКТИВНО-ГАТЧИНА 2017	



**МУНИЦИПАЛЬНОЕ ОБРАЗОВАНИЕ
"ГОРОД ГАТЧИНА"
ГАТЧИНСКОГО МУНИЦИПАЛЬНОГО РАЙОНА
ЛЕНИНГРАДСКОЙ ОБЛАСТИ**
ВНЕСЕНИЯ ИЗМЕНЕНИЙ В
ПРАВИЛА ЗЕМЛЕПОЛЬЗОВАНИЯ И ЗАСТРОЙКИ
КАРТА ЗОН С ОСОБЫМИ УСЛОВИЯМИ ИСПОЛЬЗОВАНИЯ
ТЕРРИТОРИЙ, СВЯЗАННЫМИ С ОХРАНОЙ ОБЪЕКТОВ КУЛЬТУРНОГО НАСЛЕДИЯ



ГРАНИЦЫ
Муниципального образования "Город Гатчина"
Гатчинского муниципального района
Населенного пункта - города Гатчина
Смежного муниципального образования

Объект культурного наследия

ГРАНИЦЫ ТЕРРИТОРИАЛЬНЫХ ЗОН

Жилые зоны

- Зона застройки индивидуальными жилыми домами
- Зона застройки малоэтажными жилыми домами
- Зона застройки среднетэтажными жилыми домами
- Зона застройки многоэтажными жилыми домами
- Зона реконструкции в застройку индивидуальными жилыми домами
- Зона смешанной жилой застройки*

Зона исторического центра

- Зона объектов жилого и общественного назначения в историческом центре
- Зона объектов здравоохранения и социальной защиты в историческом центре
- Зона объектов делового назначения в историческом центре
- Зона объектов производственно-делового назначения в историческом центре

Общественно-деловые зоны

- Зона делового, общественного и коммерческого назначения
- Зона объектов здравоохранения
- Зона объектов среднего профессионального и высшего образования
- Зона спортивных комплексов и сооружений
- Зона объектов обслуживания, необходимых для осуществления производственной и предпринимательской деятельности
- Зона реновации застроенных территорий
- Зона обслуживания объектов, предназначенных для научной и инновационной деятельности
- Зона смешанной жилой и общественно-деловой застройки

Рекреационные зоны

- Зона исторических парков
- Зона озеленения общего пользования
- Зона предназначенная для занятий физической культурой и спортом

Производственные зоны, зоны инженерной и транспортной инфраструктуры

- Зона производственных объектов
- Зона коммунально-складских объектов
- Зона промышленных парков
- Зона объектов железнодорожного транспорта
- Зона воздушного транспорта
- Зона прочих объектов транспортной инфраструктуры
- Зона объектов инженерной инфраструктуры
- Зона улично-дорожной сети

Зоны специального назначения

- Зона кладбищ
- Зона размещения режимных объектов
- Зона лесов, в санитарно-защитных зонах
- Зона зеленых насаждений специального назначения

Водные объекты

- Водотоки
- Водоумы

ОСОБО ОХРАНЯЕМЫЕ ПРИРОДНЫЕ ТЕРРИТОРИИ
Регионального значения

Зоны с особыми условиями использования территорий связанных с охраной объектов культурного наследия

Объекты культурного наследия

- Федерального значения
- Ансамбли памятников архитектуры и градостроительства
- Памятники архитектуры и градостроительства
- Памятники истории и монументального искусства
- Регионального значения
- Ансамбли памятников архитектуры и градостроительства
- Памятники архитектуры и градостроительства
- Памятники истории и монументального искусства
- Выявленные ансамбли памятников архитектуры и градостроительства
- Выявленные памятники архитектуры и градостроительства
- Выявленные объекты археологического наследия
- Границы объекта всемирного наследия ЮНЕСКО**
- Защитные зоны объекта культурного наследия***

Зоны охраны ОКН (в соответствии с "Проект объединенной зоны охраны объектов культурного наследия г. Гатчины Ленинградской области")

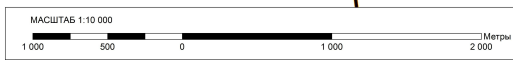
- Единая охранная зона (ОЗ 1-1, ОЗ 1-2, ОЗ 2-1, ОЗ 2-2, ОЗ 2-3, ОЗ 2-4)
- Единая зона регулирования застройки и хозяйственной деятельности (ЗРЗ 1, ЗРЗ 1-1, ЗРЗ 1-2, ЗРЗ 2-1, ЗРЗ 2-2, ЗРЗ 2-3, ЗРЗ 2-4, ЗРЗ 5)
- Единая зона охраняемого природного ландшафта (ЗОЛ 1, ЗОЛ 2-1, ЗОЛ 2-2)

ОБЪЕКТЫ ТРАНСПОРТНОЙ ИНФРАСТРУКТУРЫ

- Железнодорожные пути
- Улично-дорожная сеть

Примечание:
*Границы объектов всемирного наследия ЮНЕСКО приведены в соответствии с разработанными данными комитета культуры и охраны объектов культурного наследия Ленинградской области и приведены в данном документе в качестве справочного материала
** Параметры зоны смешанной жилой застройки, расположенной вблизи с объектом, включенным в список всемирного наследия ЮНЕСКО, устанавливаются на основании Положения о зоне охраны в выдающемся универсальной ценности объекта всемирного культурного наследия ЮНЕСКО
*** Согласно Федеральному закону от 05 апреля 2016 г. № 95-ФЗ внесены изменения в Федеральный закон «Об объектах культурного наследия (памятниках истории и культуры) народов Российской Федерации» (ст. 34.1) в части установления защитных зон на те объекты культурного наследия, включенные в Единый государственный реестр объектов культурного наследия, в отношении которых не установлены зоны охраны.

Итого: 47/5-103



АДМИНИСТРАЦИЯ ГАТЧИНСКОГО МУНИЦИПАЛЬНОГО РАЙОНА

РАЙОННО-ПРОЕКТНЫЙ ИНСТИТУТ
ПРОСТРАНСТВЕННОГО ПЛАНИРОВАНИЯ "ЭНО"

ВНЕСЕНИЯ ИЗМЕНЕНИЙ В
ПРАВИЛА ЗЕМЛЕПОЛЬЗОВАНИЯ И ЗАСТРОЙКИ
ТЕРРИТОРИЙ, СВЯЗАННЫХ С ОХРАНОЙ ОБЪЕКТОВ КУЛЬТУРНОГО НАСЛЕДИЯ

Составил: С.В. Сидорова
Проверил: С.В. Сидорова
Инженер: С.В. Сидорова
Архитектор: С.В. Сидорова

САМЫЙ РЕГИСТРИРОВАННЫЙ
2018 г.