

АДМИНИСТРАЦИЯ ЛЕНИНГРАДСКОЙ ОБЛАСТИ
КОМИТЕТ ПО КУЛЬТУРЕ ЛЕНИНГРАДСКОЙ ОБЛАСТИ

ПРИКАЗ

«03» июня 2019 г.

№ 01-03/19-299
Санкт-Петербург

Об установлении границ территории и предмета охраны объекта культурного наследия регионального значения «Памятник-стела на месте, где советский воин СОХНОВ А.В. повторивший подвиг А. Матросова в январе 1944 г. (закрыл своим телом огневую точку противника)» по адресу: Ленинградская область, Гатчинский муниципальный район, Пудостьское сельское поселение, д. Педлино, на северной окраине

В соответствии со ст. ст. 3.1, 9.2, 20, 33 Федерального закона от 25 июня 2002 года № 73-ФЗ «Об объектах культурного наследия (памятниках истории и культуры) народов Российской Федерации», ст. 4 закона Ленинградской области от 25 декабря 2015 года № 140-оз «О государственной охране, сохранении, использовании и популяризации объектов культурного наследия (памятников истории и культуры) народов Российской Федерации, расположенных на территории Ленинградской области», п. 2.2.2. Положения о комитете по культуре Ленинградской области, утвержденного постановлением Правительства Ленинградской области от 24 октября 2017 года № 431, приказываю:

1. Установить границы территории объекта культурного наследия регионального значения «Памятник-стела на месте, где советский воин Сохнов А.В. повторивший подвиг А. Матросова в январе 1944 г. (закрыл своим телом огневую точку противника)» по адресу: Ленинградская область, Гатчинский муниципальный район, Пудостьское сельское поселение, д. Педлино, на северной окраине (далее – Памятник), принятого на государственную охрану решением Исполнительного комитета Ленинградского областного Совета народных депутатов от 16 мая 1988 года № 189, согласно приложению 1 к настоящему приказу.

2. Установить предмет охраны Памятника согласно приложению 2 к настоящему приказу.

3. Отделу по осуществлению полномочий Ленинградской области в сфере объектов культурного наследия департамента государственной охраны, сохранения и использования объектов культурного наследия комитета по культуре Ленинградской области обеспечить:

- внесение соответствующих сведений в Единый государственный реестр объектов культурного наследия (памятников истории и культуры) народов Российской Федерации;

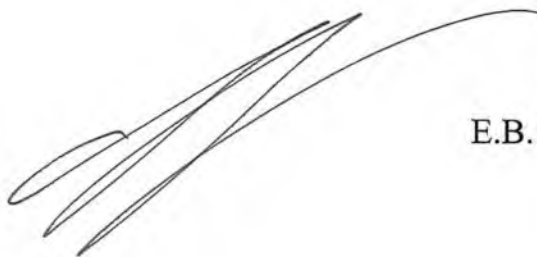
- копию настоящего приказа направить в сроки, установленные действующим законодательством, в федеральный орган исполнительной власти, уполномоченный Правительством Российской Федерации на осуществление государственного кадастрового учета, государственной регистрации прав, ведение Единого государственного реестра недвижимости и предоставление сведений, содержащихся в Едином государственном реестре недвижимости, его территориальные органы.

4. Отделу взаимодействия с муниципальными образованиями, информатизации и организационной работы комитета по культуре Ленинградской области обеспечить размещение настоящего приказа на сайте комитета по культуре Ленинградской области в информационно-телекоммуникационной сети «Интернет».

5. Контроль за исполнением настоящего приказа возложить на заместителя начальника департамента государственной охраны, сохранения и использования объектов культурного наследия комитета по культуре Ленинградской области.

6. Настоящий приказ вступает в силу со дня его официального опубликования.

Председатель комитета



Е.В. Чайковский

Приложение № 1
к приказу комитета по культуре
Ленинградской области
от «03» июня 2019 г.
№ 01-03/19-299

Границы территории объекта культурного наследия регионального значения «Памятник-стела на месте, где советский воин Сохнов А.В. повторивший подвиг А. Матросова в январе 1944 г. (закрыл своим телом огневую точку противника)» по адресу: Ленинградская область, Гатчинский муниципальный район, Пудостьское сельское поселение, д. Педлино, на северной окраине

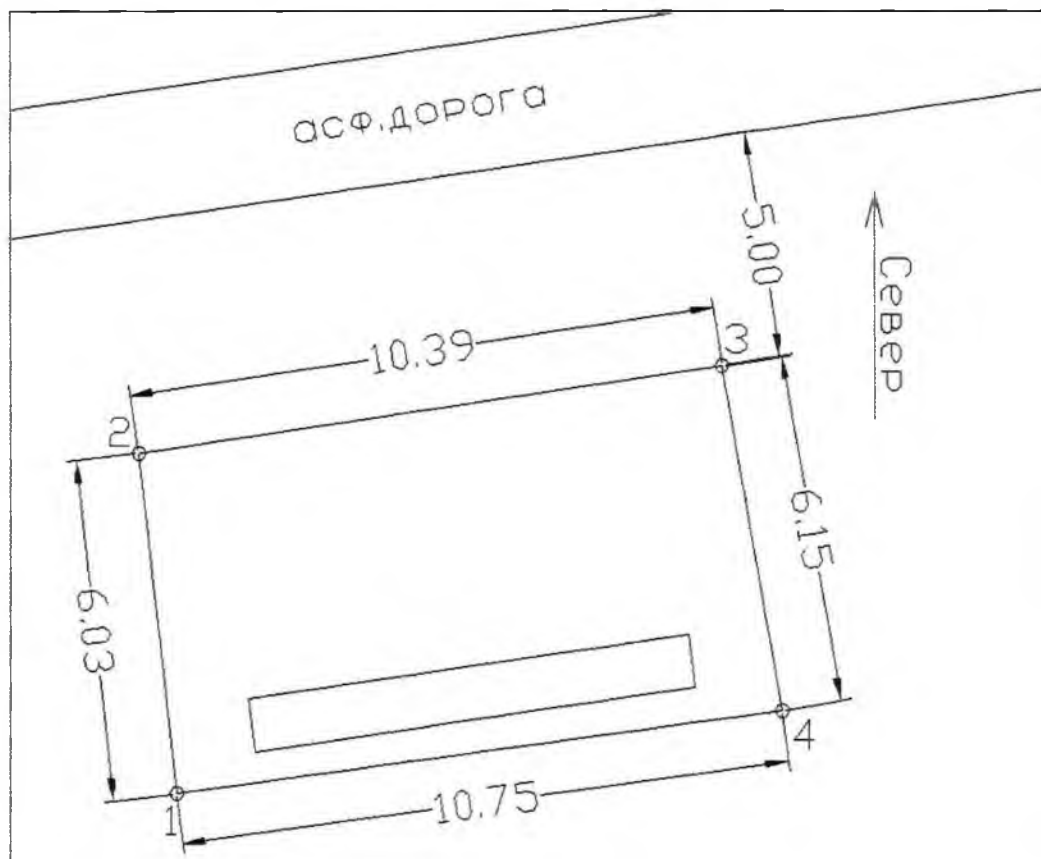
Карта (схема) границ территории объекта культурного наследия регионального значения «Памятник-стела на месте, где советский воин Сохнов А.В. повторивший подвиг А. Матросова в январе 1944 г. (закрыл своим телом огневую точку противника)» по адресу: Ленинградская область, Гатчинский муниципальный район, Пудостьское сельское поселение, д. Педлино, на северной окраине



Условные обозначения

----- граница территории объекта культурного наследия регионального значения

Перечень координат поворотных (характерных) точек границ территории объекта культурного наследия регионального значения «Памятник-стела на месте, где советский воин Сохнов А.В. повторивший подвиг А. Матросова в январе 1944 г. (закрыл своим телом огневую точку противника)» по адресу: Ленинградская область, Гатчинский муниципальный район, Пудостьское сельское поселение, д. Педлино, на северной окраине



| № П/П | Широта (X) | Долгота (Y) |
|-------|------------|-------------|
| 1 | 94258.64 | 54427.26 |
| 2 | 94257.98 | 54433.25 |
| 3 | 94268.25 | 54434.79 |
| 4 | 94269.30 | 54428.73 |

Определение географических координат характерных точек границы территории объекта культурного наследия выполнено в местной системе координат СК 1964_СПБ

**Режим использования территории объекта культурного наследия
регионального значения «Памятник-стела на месте, где советский воин
Сохнов А.В. повторивший подвиг А. Матросова в январе 1944 г. (закрыл своим
телом огневую точку противника)» по адресу: Ленинградская область,
Гатчинский муниципальный район, Пудостьское сельское поселение,
д. Педлино, на северной окраине**

На территории Памятника разрешается:

- проведение работ по сохранению объекта культурного наследия (меры, направленные на обеспечение физической сохранности и сохранение историко-культурной ценности объекта культурного наследия, предусматривающие консервацию, ремонт, реставрацию, включающие в себя научно-исследовательские, изыскательские, проектные и производственные работы, научное руководство за проведением работ по сохранению объекта культурного наследия, технический и авторский надзор за проведением этих работ);

- реконструкция, ремонт существующих дорог, инженерных коммуникаций, благоустройство, озеленение, установка малых архитектурных форм, иная хозяйственная деятельность (по согласованию с региональным органом охраны объектов культурного наследия), не противоречащая требованиям обеспечения сохранности объекта культурного наследия и позволяющая обеспечить функционирование объекта культурного наследия в современных условиях, обеспечивающая недопущение ухудшения состояния территории объекта культурного наследия.

На территории Памятника запрещается:

- строительство объектов капитального строительства и увеличение объемно-пространственных характеристик существующих на территории объекта культурного наследия объектов капитального строительства; проведение земляных, строительных, мелиоративных работ и иных работ, за исключением работ по сохранению объекта культурного наследия или его отдельных элементов, сохранению историко-градостроительной или природной среды объекта культурного наследия;

- установка рекламных конструкций, распространение наружной рекламы;

- осуществление любых видов деятельности, ухудшающих экологические условия и гидрологический режим на территории объекта культурного наследия, создающих вибрационные нагрузки динамическим воздействием на грунты в зоне их взаимодействия с объектами культурного наследия.

Приложение № 2
к приказу комитета по культуре
Ленинградской области
от «03» июня 2019 г.
№ 01-03/19-299

Предмет охраны объекта культурного наследия регионального значения «Памятник-стела на месте, где советский воин Сохнов А.В. повторивший подвиг А. Матросова в январе 1944 г. (закрыл своим телом огневую точку противника)» по адресу: Ленинградская область, Гатчинский муниципальный район, Пудостьское сельское поселение, д. Педлино, на северной окраине

| № п/п | Виды предметов охраны | Элементы предметов охраны |
|-------|-----------------------------------|---|
| 1 | Мемориальное значение объекта | <p>Причастность объекта к историческому событию: Великая Отечественная война 1941-1945 гг.</p> <p>История объекта связана с боевыми действиями в Гатчинском районе Ленинградской области.</p> |
| 2 | Объемно-пространственное решение: | <p>Историческое пространственное и архитектурно-композиционное решение территории памятника.</p> <p>Местоположение.</p> <p>Конфигурация в плане – прямоугольник.</p> <p>Высотная отметка – стела.</p> |
| 3 | Конструкции памятника | <p>Стела: бетон, стена из силикатного кирпича.</p> <p>Мемориальная доска с памятным текстом: мрамор белый, полированный.</p> <p>Обрамление захоронения: бетон, облицованный керамической плиткой.</p> <p>Гильза на бетонном постаменте, облицованном плиткой.</p> |
| 4 | Архитектурное решение | <p>Историческая форма, конфигурации в плане, материалы отдельных частей памятника.</p> <p>Текст на мемориальной доске.</p> <p>Стела: бетон. На стеле установлена мемориальная доска с памятным текстом: мрамор белый, полированный:</p> <p style="text-align: center;">«ЗДЕСЬ у д. Педлино 23 января 1944 года повторил подвиг АЛЕКСАНДРА МАТРОСОВА и погиб комиссар роты</p> |

| | | |
|--|--|--|
| | | <p>884 с.п. 196 дивизии СОХНОВ АНДРЕЙ ВАСИЛЬЕВИЧ»</p> <p>Стена из силикатного кирпича, рассеченная бетонной стелой.</p> <p>Обрамление захоронения: бетон, облицованный керамической плиткой.</p> <p>Гильза на бетонном постаменте, облицованном плиткой.</p> <p>Ограждение территории: металл, окрашенный.</p> |
|--|--|--|

Предмет охраны может быть уточнен при проведении дополнительных научных исследований.