



АДМИНИСТРАЦИЯ ЛЕНИНГРАДСКОЙ ОБЛАСТИ  
КОМИТЕТ ПО КУЛЬТУРЕ ЛЕНИНГРАДСКОЙ ОБЛАСТИ

---

---

ПРИКАЗ

«10» марта 2019 г.

№ 01-03/19-345  
Санкт-Петербург

**Об установлении границ территории и предмета охраны объекта культурного наследия регионального значения «Памятное место, где захоронены дети, погибшие от рук фашистов 1942-43 гг.» по адресу: Ленинградская область, Гатчинский муниципальный район, Вырицкое городское поселение, г.п. Вырица, Сиверское шоссе, сооружение 250**

В соответствии со ст. ст. 3.1, 9.2, 20, 33 Федерального закона от 25 июня 2002 года № 73-ФЗ «Об объектах культурного наследия (памятниках истории и культуры) народов Российской Федерации», ст. 4 закона Ленинградской области от 25 декабря 2015 года № 140-оз «О государственной охране, сохранении, использовании и популяризации объектов культурного наследия (памятников истории и культуры) народов Российской Федерации, расположенных на территории Ленинградской области», п. 2.2.2. Положения о комитете по культуре Ленинградской области, утвержденного постановлением Правительства Ленинградской области от 24 октября 2017 года № 431, приказываю:

1. Установить границы территории объекта культурного наследия регионального значения «Памятное место, где захоронены дети, погибшие от рук фашистов 1942-43 гг.» по адресу: Ленинградская область, Гатчинский муниципальный район, Вырицкое городское поселение, г.п. Вырица, Сиверское шоссе, сооружение 250 (далее – Памятник), принятого на государственную охрану решением Исполнительного комитета Ленинградского областного Совета народных депутатов от 16 мая 1988 года № 189, согласно приложению 1 к настоящему приказу.

2. Установить предмет охраны Памятника согласно приложению 2 к настоящему приказу.

3. Отделу по осуществлению полномочий Ленинградской области в сфере объектов культурного наследия департамента государственной охраны, сохранения и использования объектов культурного наследия комитета по культуре Ленинградской области обеспечить:

- внесение соответствующих сведений в Единый государственный реестр объектов культурного наследия (памятников истории и культуры) народов Российской Федерации;

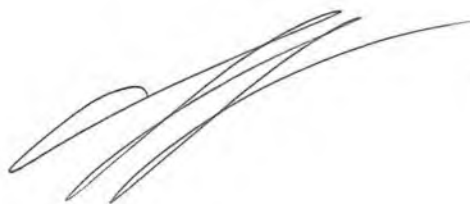
- копию настоящего приказа направить в сроки, установленные действующим законодательством, в федеральный орган исполнительной власти, уполномоченный Правительством Российской Федерации на осуществление государственного кадастрового учета, государственной регистрации прав, ведение Единого государственного реестра недвижимости и предоставление сведений, содержащихся в Едином государственном реестре недвижимости, его территориальные органы.

4. Отделу взаимодействия с муниципальными образованиями, информатизации и организационной работы комитета по культуре Ленинградской области обеспечить размещение настоящего приказа на сайте комитета по культуре Ленинградской области в информационно-телекоммуникационной сети «Интернет».

5. Контроль за исполнением настоящего приказа возложить на заместителя начальника департамента государственной охраны, сохранения и использования объектов культурного наследия комитета по культуре Ленинградской области.

6. Настоящий приказ вступает в силу со дня его официального опубликования.

Председатель комитета



Е.В. Чайковский

Приложение № 1  
к приказу комитета по культуре  
Ленинградской области  
от «10» июля 2019 г.  
№ 01-03/19-345

**Границы территории объекта культурного наследия регионального значения  
«Памятное место, где захоронены дети, погибшие от рук фашистов 1942-43 гг.»  
по адресу: Ленинградская область, Гатчинский муниципальный район,  
Вырицкое городское поселение, г.п. Вырица, Сиверское шоссе, сооружение 250**

**Карта (схема) границ территории объекта культурного наследия  
регионального значения «Памятное место, где захоронены дети, погибшие  
от рук фашистов 1942-43 гг.» по адресу: Ленинградская область, Гатчинский  
муниципальный район, Вырицкое городское поселение, г.п. Вырица,  
Сиверское шоссе, сооружение 250**

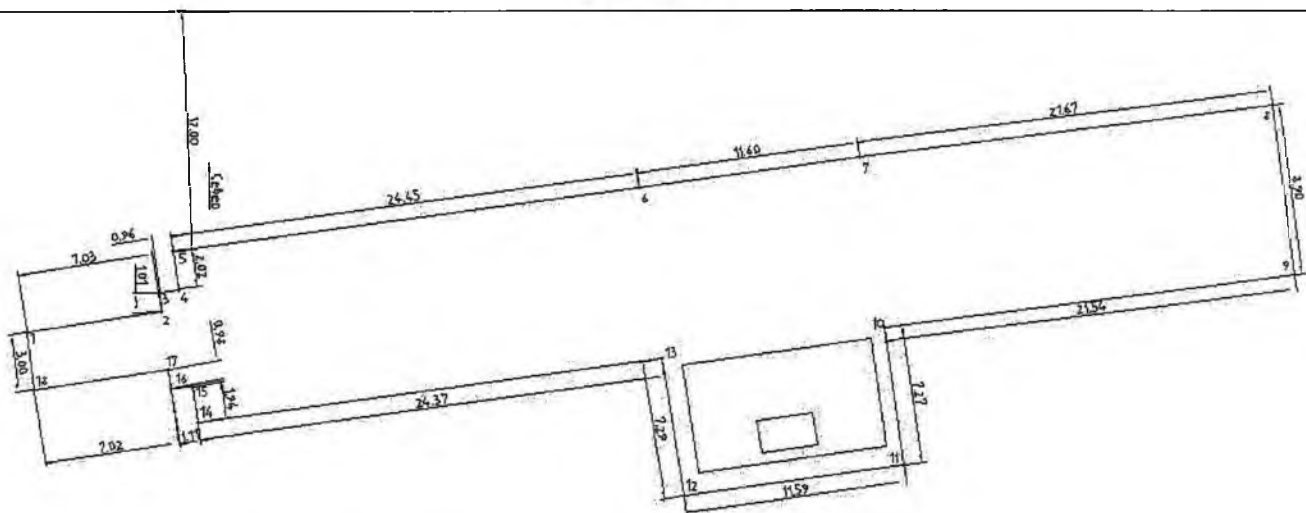


Условные обозначения

----- граница территории объекта культурного наследия регионального значения

**Перечень координат поворотных (характерных) точек границ территории объекта культурного наследия регионального значения «Памятное место, где захоронены дети, погибшие от рук фашистов 1942-43 гг.» по адресу: Ленинградская область, Гатчинский муниципальный район, Вырицкое городское поселение, г.п. Вырица, Сиверское шоссе, сооружение 250 в системе координат, установленной для ведения государственного кадастр недвижимости объекта культурного наследия**

лист 2 из 2 41А-003



№ П/П	Широта (X)	Долгота (Y)
1	112065.798	34099.357
2	112072.746	34100.420
3	112072.712	34101.429
4	112073.661	34101.560
5	112073.407	34103.569
6	112097.645	34106.812
7	112109.134	34108.425
8	112130.633	34111.151
9	112131.763	34102.325
10	112110.400	34099.569
11	112111.392	34092.369
12	112099.910	34090.756
13	112098.786	34097.957
14	112074.648	34094.612
15	112074.348	34096.529
16	112073.241	34096.453
17	112073.082	34097.416
18	112066.140	34096.371

Определение географических координат характерных точек границы территории объекта культурного наследия выполнено в местной системе координат СК 1964\_СПБ.

**Режим использования территории объекта культурного наследия  
регионального значения «Памятное место, где захоронены дети, погибшие  
от рук фашистов 1942-43 гг.» по адресу: Ленинградская область, Гатчинский  
муниципальный район, Вырицкое городское поселение, г.п. Вырица,  
Сиверское шоссе, сооружение 250**

**На территории Памятника разрешается:**

- проведение работ по сохранению объекта культурного наследия (меры, направленные на обеспечение физической сохранности и сохранение историко-культурной ценности объекта культурного наследия, предусматривающие консервацию, ремонт, реставрацию, включающие в себя научно-исследовательские, изыскательские, проектные и производственные работы, научное руководство за проведением работ по сохранению объекта культурного наследия, технический и авторский надзор за проведением этих работ);

- реконструкция, ремонт существующих дорог, инженерных коммуникаций, благоустройство, озеленение, установка малых архитектурных форм, иная хозяйственная деятельность (по согласованию с региональным органом охраны объектов культурного наследия), не противоречащая требованиям обеспечения сохранности объекта культурного наследия и позволяющая обеспечить функционирование объекта культурного наследия в современных условиях, обеспечивающая недопущение ухудшения состояния территории объекта культурного наследия.

**На территории Памятника запрещается:**

- строительство объектов капитального строительства и увеличение объемно-пространственных характеристик существующих на территории объекта культурного наследия объектов капитального строительства; проведение земляных, строительных, мелиоративных работ и иных работ, за исключением работ по сохранению объекта культурного наследия или его отдельных элементов, сохранению историко-градостроительной или природной среды объекта культурного наследия;

- установка рекламных конструкций, распространение наружной рекламы;

- осуществление любых видов деятельности, ухудшающих экологические условия и гидрологический режим на территории объекта культурного наследия, создающих вибрационные нагрузки динамическим воздействием на грунты в зоне их взаимодействия с объектами культурного наследия.

Приложение № 2  
к приказу комитета по культуре  
Ленинградской области  
от «10» июля 2019 г.  
№ 01-03/19-345

**Предмет охраны объекта культурного наследия регионального значения  
«Памятное место, где захоронены дети, погибшие от рук фашистов 1942-43 гг.»  
по адресу: Ленинградская область, Гатчинский муниципальный район,  
Вырицкое городское поселение, г.п. Вырица, Сиверское шоссе, сооружение 250**

№ п/п	Виды предметов охраны	Элементы предметов охраны
1	Мемориальное значение объекта	Причастность объекта к историческому событию: Великая Отечественная война 1941-1945 гг. История объекта связана с трагическими событиями в п. Вырица Ленинградской области.
2	Объемно-пространственное решение:	Историческое пространственное и архитектурно-композиционное решение памятника. Местоположение. Конфигурация в плане – прямоугольник. Высотная отметка стелы.
3	Конструкции памятника	Стела – красные полированные гранитные блоки с памятным текстом. Основание – бетон. Обрамление захоронения – бетон, окрашенный. Ограждение – якорная цепь по металлическим столбикам круглого сечения.
4	Архитектурное решение	Историческая форма, конфигурации в плане, материалы отдельных частей памятника. Стела – красные полированные гранитные блоки с памятным текстом: «Детям Ленинградской земли, погибшим от рук немецко-фашистских захватчиков в годы Великой Отечественной войны 1941-1945 гг.» Над памятным текстом три портрета ребенка, выполненные методом гравировки. Основание – бетон. Обрамление захоронения – бетон, окрашенный. Ограждение захоронения – якорная цепь, окрашенная по металлическим столбикам круглого сечения.

Предмет охраны может быть уточнен при проведении дополнительных научных исследований.