



КОМИТЕТ ПО АРХИТЕКТУРЕ И ГРАДОСТРОИТЕЛЬСТВУ  
ЛЕНИНГРАДСКОЙ ОБЛАСТИ

**ПРИКАЗ**

от 06 августа 2019 года № 51

**О внесении изменений  
в Правила землепользования и застройки  
муниципального образования Приозерское городское поселение  
муниципального образования Приозерский муниципальный район  
Ленинградской области**

В соответствии со статьями 32 и 33 Градостроительного кодекса Российской Федерации, пунктом 1 части 2 статьи 1 областного закона от 7 июля 2014 года № 45-оз «О перераспределении полномочий в области градостроительной деятельности между органами государственной власти Ленинградской области и органами местного самоуправления Ленинградской области», подпунктом 9 пункта 2.1 Положения о комитете по архитектуре и градостроительству Ленинградской области, утвержденного постановлением Правительства Ленинградской области от 10 февраля 2014 года № 16, приказываю:

внести в Правила землепользования и застройки муниципального образования Приозерское городское поселение муниципального образования Приозерский муниципальный район Ленинградской области, утвержденные решением совета депутатов муниципального образования Приозерское городское поселение муниципального образования Приозерский муниципальный район Ленинградской области от 27 декабря 2012 года № 169 (с изменениями), изменения применительно к земельным участкам с кадастровыми номерами: 47:03:0000000:20494, 47:03:0000000:20495, 47:03:0000000:20990, 47:03:0000000:20991 согласно приложению к настоящему приказу.

Председатель комитета

И.Я.Кулаков

Приложение  
к приказу комитета  
по архитектуре и  
градостроительству  
Ленинградской области  
от 06.08.2019 г. № 51

**Изменения в Правила землепользования и застройки  
муниципального образования Приозерское городское поселение  
муниципального образования Приозерский муниципальный район  
Ленинградской области**

1. Исключить из текста Правил землепользования и застройки муниципального образования Приозерское городское поселение муниципального образования Приозерский муниципальный район Ленинградской области (далее - Правила) статьи 46.1. и 46.2. части II.

2. Наименование карты «Карта зон с особыми условиями использования территорий» изложить в следующей редакции: «Карта градостроительного зонирования. Зоны с особыми условиями использования территорий».

3. Статью 47.1. «Перечень территориальных зон» части III «Градостроительные регламенты» изложить в следующей редакции:  
«Статья 47.1. Перечень территориальных зон

	<b>ЖИЛЫЕ ЗОНЫ</b>
Ж-1	Зона застройки индивидуальными жилыми домами
ТЖ-1.1	Зона индивидуального жилищного строительства
Ж-2	Зона застройки малоэтажными жилыми домами
Ж-3	Зона застройки многоэтажными и среднеэтажными жилыми домами
	<b>ОБЩЕСТВЕННО - ДЕЛОВЫЕ ЗОНЫ</b>
О-1	Зона делового, общественного и коммерческого назначения
О-2	Зона объектов здравоохранения и социальной защиты
О-3	Зона учреждений среднего и высшего профессионального образования
О-4	Зона объектов образования
О-5	Зона обслуживания объектов, необходимых для осуществления производственной и предпринимательской деятельности
О-6	Зона крепости Корела
	<b>РЕКРЕАЦИОННЫЕ ЗОНЫ</b>
Р-1	Зона озеленения общего пользования
Р-2	Зона объектов, предназначенных для занятий физкультурой и спортом
ТР-2.2	Зона спорта и размещения объектов предназначенных для отдыха населения
Р-3	Зона объектов рекреации и туризма
Р-4	Зона лесов
Р-5	Зона пляжей
	<b>ПРОИЗВОДСТВЕННЫЕ ЗОНЫ, ЗОНЫ ИНЖЕНЕРНОЙ И ТРАНСПОРТНОЙ ИНФРАСТРУКТУР</b>
П-1	Зона производственных и коммунально-складских объектов III класса опасности
П-2	Зона производственных и коммунально-складских объектов IV-V классов опасности
Т-1	Зона объектов инженерной инфраструктуры
Т-2	Зона объектов железнодорожного транспорта
Т-3	Зона объектов транспортной инфраструктуры
	<b>ЗОНЫ СЕЛЬСКОХОЗЯЙСТВЕННОГО ИСПОЛЬЗОВАНИЯ</b>
СХ-1	Зона для ведения садоводства и дачного хозяйства
СХ-2	Зона сельскохозяйственных объектов
СХ-3	Зона огородов
	<b>ЗОНЫ СПЕЦИАЛЬНОГО НАЗНАЧЕНИЯ</b>
С-1	Зона кладбищ
С-2	Зона иного специального назначения
С-3	Зона озеленения специального назначения
С-4	Зона, не вовлеченная в градостроительную деятельность

».

4. Статью 47.2. части III «Градостроительные регламенты» дополнить градостроительным регламентом территориальной зоны ТЖ-1.1 – «Зона индивидуального жилищного строительства» следующего содержания:

«ТЖ-1.1 Зона индивидуального жилищного строительства

1. Виды разрешенного использования земельных участков и объектов капитального строительства:

Код	Наименование вида разрешенного использования земельного участка	Описание вида разрешенного использования земельного участка
<b>Основные виды разрешенного использования</b>		
2.1	Для индивидуального жилищного строительства	Размещение жилого дома (отдельно стоящего здания количеством надземных этажей не более чем три, высотой не более двадцати метров, которое состоит из комнат и помещений вспомогательного использования, предназначенных для удовлетворения гражданами бытовых и иных нужд, связанных с их проживанием в таком здании, не предназначенного для раздела на самостоятельные объекты недвижимости); выращивание сельскохозяйственных культур; размещение индивидуальных гаражей и хозяйственных построек
3.1	Коммунальное обслуживание	Размещение зданий и сооружений в целях обеспечения физических и юридических лиц коммунальными услугами. Содержание данного вида разрешенного использования включает в себя содержание видов разрешенного использования с кодами 3.1.1 - 3.1.2
3.2	Социальное обслуживание	Размещение зданий, предназначенных для оказания гражданам социальной помощи. Содержание данного вида разрешенного использования включает в себя содержание видов разрешенного использования с кодами 3.2.1 - 3.2.4
3.3	Бытовое обслуживание	Размещение объектов капитального строительства, предназначенных для оказания населению или организациям бытовых услуг (мастерские мелкого ремонта, ателье, бани, парикмахерские, прачечные, химчистки, похоронные бюро)
3.4.1	Амбулаторно-поликлиническое обслуживание	Размещение объектов капитального строительства, предназначенных для оказания гражданам амбулаторно-поликлинической медицинской помощи (поликлиники, фельдшерские пункты, пункты здравоохранения, центры матери и ребенка, диагностические центры, молочные кухни, станции донорства крови, клинические лаборатории)
3.5.1	Дошкольное, начальное и среднее общее образование	Размещение объектов капитального строительства, предназначенных для просвещения, дошкольного, начального и среднего общего образования (детские ясли, детские сады, школы, лицеи, гимназии,

Код	Наименование вида разрешенного использования земельного участка	Описание вида разрешенного использования земельного участка
		художественные, музыкальные школы, образовательные кружки и иные организации, осуществляющие деятельность по воспитанию, образованию и просвещению), в том числе зданий, спортивных сооружений, предназначенных для занятия обучающихся физической культурой и спортом
3.6	Культурное развитие	Размещение зданий и сооружений, предназначенных для размещения объектов культуры. Содержание данного вида разрешенного использования включает в себя содержание видов разрешенного использования с кодами 3.6.1 - 3.6.2
4.4	Магазины	Размещение объектов капитального строительства, предназначенных для продажи товаров, торговая площадь которых составляет до 5000 кв. м
4.6	Общественное питание	Размещение объектов капитального строительства в целях устройства мест общественного питания (рестораны, кафе, столовые, закусочные, бары)
5.1	Спорт	Размещение зданий и сооружений для занятия спортом. Содержание данного вида разрешенного использования включает в себя содержание видов разрешенного использования с кодами 5.1.1 - 5.1.5
12.0	Земельные участки (территории) общего пользования	Земельные участки общего пользования. Содержание данного вида разрешенного использования включает в себя содержание видов разрешенного использования с кодами 12.0.1 - 12.0.2
<b>Условно разрешенные виды использования</b>		
2.3	Блокированная жилая застройка	Размещение жилого дома, имеющего одну или несколько общих стен с соседними жилыми домами (количество этажей не более чем три, при общем количестве совмещенных домов не более десяти и каждый из которых предназначен для проживания одной семьи, имеет общую стену (общие стены) без проемов с соседним домом или соседними домами, расположен на отдельном земельном участке и имеет выход на территорию общего пользования (жилые дома блокированной застройки); разведение декоративных и плодовых деревьев, овощных и ягодных культур; размещение индивидуальных гаражей и иных вспомогательных сооружений; обустройство спортивных и детских площадок, площадок для отдыха
2.7.1	Хранение автотранспорта	Размещение отдельно стоящих и пристроенных гаражей, в том числе подземных, предназначенных для хранения автотранспорта, в том числе с разделением на

Код	Наименование вида разрешенного использования земельного участка	Описание вида разрешенного использования земельного участка
		машино-места, за исключением гаражей, размещение которых предусмотрено содержанием вида разрешенного использования с кодом 4.9
3.7.1	Осуществление религиозных обрядов	Размещение зданий и сооружений, предназначенных для совершения религиозных обрядов и церемоний (в том числе церкви, соборы, храмы, часовни, мечети, молельные дома, синагоги)
3.8	Общественное управление	Размещение зданий, предназначенных для размещения органов и организаций общественного управления. Содержание данного вида разрешенного использования включает в себя содержание видов разрешенного использования с кодами 3.8.1 - 3.8.2
3.10.1	Амбулаторное ветеринарное обслуживание	Размещение объектов капитального строительства, предназначенных для оказания ветеринарных услуг без содержания животных
4.1	Деловое управление	Размещение объектов капитального строительства с целью: размещения объектов управленческой деятельности, не связанной с государственным или муниципальным управлением и оказанием услуг, а также с целью обеспечения совершения сделок, не требующих передачи товара в момент их совершения между организациями, в том числе биржевая деятельность (за исключением банковской и страховой деятельности)
4.7	Гостиничное обслуживание	Размещение гостиниц, а также иных зданий, используемых с целью извлечения предпринимательской выгоды из предоставления жилого помещения для временного проживания в них
	<b>Вспомогательные виды разрешенного использования</b>	
	не установлены	

2. Предельные (минимальные и (или) максимальные) размеры земельных участков и предельные параметры разрешенного строительства, реконструкции объектов капитального строительства территориальной зоны ТЖ-1.1(зона индивидуального жилищного строительства):

Код	Наименование вида разрешенного использования земельного участка	Предельные размеры земельных участков, площадь		Минимальные отступы от границ земельных участков в целях определения мест допустимого размещения зданий, строений, сооружений, за пределами которых запрещено строительство зданий, строений, сооружений	Минимальный отступ от красной линии в целях определения мест допустимого размещения зданий, строений, сооружений, за пределами которых запрещено строительство зданий, строений, сооружений	Предельная (максимальная) высота зданий, строений, сооружений	Максимальный процент застройки в границах земельного участка
		Минимальная	Максимальная				
1	2	3	4	5	6	7	8
<b>Основные виды разрешенного использования</b>							
2.1	Для индивидуального жилищного строительства	600 м <sup>2</sup>	2500 м <sup>2</sup>	3 м	5 м	12 м	а) 30 % при размере земельного участка 600 м <sup>2</sup> и менее б) 20 % при размере земельного участка более 600 м <sup>2</sup>
3.1	Коммунальное обслуживание	не подлежат установлению	5000 м <sup>2</sup>	не подлежат установлению	не подлежат установлению	не подлежат установлению	не подлежат установлению
3.2	Социальное обслуживание	не подлежат установлению	5000 м <sup>2</sup>	3 м	5 м	12 м	80 %
3.3	Бытовое обслуживание	не подлежат установлению	5000 м <sup>2</sup>	3 м	5 м	12 м	80 %
3.4.1	Амбулаторно-	не подлежат	10000	3 м	5 м	12 м	80 %

	поликлиническое обслуживание	установлению					
3.5.1	Дошкольное, начальное и среднее общее образование	не подлежат установлению	20000 м <sup>2</sup>	5 м	5 м	12 м	80 %
3.6	Культурное развитие	не подлежат установлению	10000 м <sup>2</sup>	3 м	5 м	12 м	80 %
4.4	Магазины	400 м <sup>2</sup>	1800 м <sup>2</sup>	3 м	5 м	12 м	80 %
4.6	Общественное питание	800 м <sup>2</sup>	1800 м <sup>2</sup>	3 м	5 м	12 м	80 %
5.1	Спорт	не подлежат установлению	10000 м <sup>2</sup>	не подлежат установлению	не подлежат установлению	не подлежат установлению	не подлежат установлению
12.0	Земельные участки (территории) общего пользования	не подлежат установлению	не подлежат установлению	не подлежат установлению	не подлежат установлению	не подлежат установлению	не подлежат установлению
<b>Условно разрешенные виды использования</b>							
2.3	Блокированная жилая застройка	300 м <sup>2</sup>	20000 м <sup>2</sup>	3 м	6 м	12 м	40 %
2.7.1	Хранение автотранспорта	не подлежат установлению	10000 м <sup>2</sup>	не подлежат установлению	не подлежат установлению	12 м	не подлежат установлению
3.7.1	Осуществление религиозных обрядов	не подлежат установлению	1800 м <sup>2</sup>	3 м	5 м	12 м	80 %
3.8	Общественное управление	не подлежат установлению	1800 м <sup>2</sup>	3 м	5 м	12 м	80 %
3.10.1	Амбулаторное ветеринарное обслуживание	не подлежат установлению	1800 м <sup>2</sup>	3 м	5 м	12 м	80 %
4.1	Деловое управление	не подлежат установлению	1800 м <sup>2</sup>	3 м	5 м	12 м	80 %
4.7	Гостиничное обслуживание	не подлежат установлению	3000 м <sup>2</sup>	3 м	5 м	12 м	а) 30 % при размере земельного участка 800 м <sup>2</sup> и менее б) 20 % при размере земельного участка



							более 800 м <sup>2</sup>
--	--	--	--	--	--	--	--------------------------

\* в случае формирования земельных участков для размещения линейных объектов - не устанавливается».

5. Статью 47.2. части III «Градостроительные регламенты» дополнить градостроительным регламентом территориальной зоны ТР-2.2 – «Зона спорта и размещения объектов предназначенных для отдыха населения» следующего содержания:

«ТР-2.2 Зона спорта и размещения объектов предназначенных для отдыха населения.

1. Виды разрешенного использования земельных участков и объектов капитального строительства:

Код	Наименование вида разрешенного использования земельного участка	Описание вида разрешенного использования земельного участка
<b>Основные виды разрешенного использования</b>		
5.1	Спорт	Размещение зданий и сооружений для занятия спортом. Содержание данного вида разрешенного использования включает в себя содержание видов разрешенного использования с кодами 5.1.1 - 5.1.5
2.4	Передвижное жилье	Размещение сооружений, пригодных к использованию в качестве жилья (палаточные городки, кемпинги, жилые вагончики, жилые прицепы) с возможностью подключения названных сооружений к инженерным сетям, находящимся на земельном участке или на земельных участках, имеющих инженерные сооружения, предназначенных для общего пользования
3.1	Коммунальное обслуживание	Размещение зданий и сооружений в целях обеспечения физических и юридических лиц коммунальными услугами. Содержание данного вида разрешенного использования включает в себя содержание видов разрешенного использования с кодами 3.1.1 - 3.1.2
3.9.1	Обеспечение деятельности в области гидрометеорологии и смежных с ней областях	Размещение объектов капитального строительства, предназначенных для наблюдений за физическими и химическими процессами, происходящими в окружающей среде, определения ее гидрометеорологических, агрометеорологических и гелиогеофизических характеристик, уровня загрязнения атмосферного воздуха, почв, водных объектов, в том числе по гидробиологическим показателям, и околоземного - космического пространства, зданий и сооружений, используемых в области гидрометеорологии и смежных с ней областях (доплеровские метеорологические радиолокаторы, гидрологические посты и другие)
5.2	Природно-познавательный туризм	Размещение баз и палаточных лагерей для проведения походов и экскурсий по ознакомлению с природой, пеших и конных прогулок, устройство троп и дорожек, размещение щитов с познавательными

Код	Наименование вида разрешенного использования земельного участка	Описание вида разрешенного использования земельного участка
		<p>сведениями об окружающей природной среде;</p> <p>осуществление необходимых природоохранных и природовосстановительных мероприятий</p>
5.2.1	Туристическое обслуживание	<p>Размещение пансионатов, туристических гостиниц, кемпингов, домов отдыха, не оказывающих услуги по лечению, а также иных зданий, используемых с целью извлечения предпринимательской выгоды из предоставления жилого помещения для временного проживания в них;</p> <p>размещение детских лагерей</p>
5.3	Охота и рыбалка	<p>Обустройство мест охоты и рыбалки, в том числе размещение дома охотника или рыболова, сооружений, необходимых для восстановления и поддержания поголовья зверей или количества рыбы</p>
5.4	Причалы для маломерных судов	<p>Размещение сооружений, предназначенных для причаливания, хранения и обслуживания яхт, катеров, лодок и других маломерных судов</p>
5.5	Поля для гольфа или конных прогулок	<p>Обустройство мест для игры в гольф или осуществления конных прогулок, в том числе осуществление необходимых земляных работ и размещения вспомогательных сооружений;</p> <p>размещение конноспортивных манежей, не предусматривающих устройство трибун</p>
9.1	Охрана природных территорий	<p>Сохранение отдельных естественных качеств окружающей природной среды путем ограничения хозяйственной деятельности в данной зоне, в частности: создание и уход за запретными полосами, создание и уход за защитными лесами, в том числе городскими лесами, лесами в лесопарках, и иная хозяйственная деятельность, разрешенная в защитных лесах, соблюдение режима использования природных ресурсов в заказниках, сохранение свойств земель, являющихся особо ценными</p>
9.2	Курортная деятельность	<p>Использование, в том числе с их извлечением, для лечения и оздоровления человека природных лечебных ресурсов (месторождения минеральных вод, лечебные грязи, рапой лиманов и озер, особый климат и иные природные факторы и условия, которые используются или могут использоваться для профилактики и лечения заболеваний человека), а также охрана лечебных ресурсов от истощения и уничтожения в границах первой зоны округа горно-санитарной или санитарной охраны лечебно-оздоровительных местностей и</p>

Код	Наименование вида разрешенного использования земельного участка	Описание вида разрешенного использования земельного участка
		курорта
9.3	Историко-культурная деятельность	Сохранение и изучение объектов культурного наследия народов Российской Федерации (памятников истории и культуры), в том числе: объектов археологического наследия, достопримечательных мест, мест бытования исторических промыслов, производств и ремесел, исторических поселений, недействующих военных и гражданских захоронений, объектов культурного наследия, хозяйственная деятельность, являющаяся историческим промыслом или ремеслом, а также хозяйственная деятельность, обеспечивающая познавательный туризм
11.0	Водные объекты	Ледники, снежники, ручьи, реки, озера, болота, территориальные моря и другие поверхностные водные объекты
11.1	Общее пользование водными объектами	Использование земельных участков, примыкающих к водным объектам способами, необходимыми для осуществления общего водопользования (водопользования, осуществляемого гражданами для личных нужд, а также забор (изъятие) водных ресурсов для целей питьевого и хозяйственно-бытового водоснабжения, купание, использование маломерных судов, водных мотоциклов и других технических средств, предназначенных для отдыха на водных объектах, водопой, если соответствующие запреты не установлены законодательством)
12.0	Земельные участки (территории) общего пользования	Земельные участки общего пользования. Содержание данного вида разрешенного использования включает в себя содержание видов разрешенного использования с кодами 12.0.1 - 12.0.2
<b>Условно разрешенные виды использования</b>		
2.7.1	Хранение автотранспорта	Размещение отдельно стоящих и пристроенных гаражей, в том числе подземных, предназначенных для хранения автотранспорта, в том числе с разделением на машино-места, за исключением гаражей, размещение которых предусмотрено содержанием вида разрешенного использования с кодом 4.9
3.7.1	Осуществление религиозных обрядов	Размещение зданий и сооружений, предназначенных для совершения религиозных обрядов и церемоний (в том числе церкви, соборы, храмы, часовни, мечети, молельные дома, синагоги)
3.10.1	Амбулаторное ветеринарное обслуживание	Размещение объектов капитального строительства, предназначенных для

Код	Наименование вида разрешенного использования земельного участка	Описание вида разрешенного использования земельного участка
		оказания ветеринарных услуг без содержания животных
4.4	Магазины	Размещение объектов капитального строительства, предназначенных для продажи товаров, торговая площадь которых составляет до 5000 кв. м
4.6	Общественное питание	Размещение объектов капитального строительства в целях устройства мест общественного питания (рестораны, кафе, столовые, закусочные, бары)
4.7	Гостиничное обслуживание	Размещение гостиниц, а также иных зданий, используемых с целью извлечения предпринимательской выгоды из предоставления жилого помещения для временного проживания в них
	<b>Вспомогательные виды разрешенного использования</b>	
	не установлены	



	гидрометеорологии и смежных с ней областях						
5.2	Природно-познавательный туризм	2000 м <sup>2</sup>	не подлежат установлению	не подлежат установлению	не подлежат установлению	не подлежат установлению	не подлежат установлению
5.2.1	Туристическое обслуживание	2000 м <sup>2</sup>	100 000 м <sup>2</sup>	5м	10м	12 м	20%
5.3	Охота и рыбалка	2000 м <sup>2</sup>	100 000 м <sup>2</sup>	5м	5м	9 м	5 %
5.4	Причалы для маломерных судов	не устанавливается	5000 м <sup>2</sup>	не подлежат установлению	не подлежат установлению	не подлежат установлению	не подлежат установлению
5.5	Поля для гольфа или конных прогулок	10 000 м <sup>2</sup>	не устанавливается	6 м	10 м	20м	10%
9.1	Охрана природных территорий	не подлежат установлению	не подлежат установлению	не подлежат установлению	не подлежат установлению	не подлежат установлению	не подлежат установлению
9.2	Курортная деятельность	не подлежат установлению	не подлежат установлению	не подлежат установлению	не подлежат установлению	не подлежат установлению	не подлежат установлению
9.3	Историко-культурная деятельность	не подлежат установлению	не подлежат установлению	не подлежат установлению	не подлежат установлению	не подлежат установлению	не подлежат установлению
11.0	Водные объекты	не подлежат установлению	не подлежат установлению	не подлежат установлению	не подлежат установлению	не подлежат установлению	не подлежат установлению
11.1	Общее пользование водными объектами	не подлежат установлению	не подлежат установлению	не подлежат установлению	не подлежат установлению	не подлежат установлению	не подлежат установлению
12.0	Земельные участки (территории) общего пользования	не подлежат установлению	не подлежат установлению	не подлежат установлению	не подлежат установлению	не подлежат установлению	не подлежат установлению
<b>Условно разрешенные виды использования</b>							
2.7.1	Хранение автотранспорта	не подлежат установлению	10000 м <sup>2</sup>	не подлежат установлению	не подлежат установлению	12 м	не подлежат установлению
3.7.1	Осуществление религиозных обрядов	не подлежат установлению	1800 м <sup>2</sup>	3 м	5 м	12 м	80 %

3.10.1	Амбулаторное ветеринарное обслуживание	600 м <sup>2</sup>	1800 м <sup>2</sup>	3 м	5 м	12 м	50 %
4.4	Магазины	400 м <sup>2</sup>	1800 м <sup>2</sup>	3 м	5 м	12 м	80 %
4.6	Общественное питание	800 м <sup>2</sup>	1800 м <sup>2</sup>	3 м	5 м	12 м	80 %
4.7	Гостиничное обслуживание	2000 м <sup>2</sup>	10 000 м <sup>2</sup>	5 м	6 м	16 м	30 %

\*в случае формирования земельных участков для размещения линейных объектов - не устанавливается».

6. На Карте градостроительного зонирования установить границу территориальной зоны ТЖ-1.1 - «Зона индивидуального жилищного строительства» и границу территориальной зоны ТР-2.2 - «Зона спорта и размещения объектов предназначенных для отдыха населения».

7. На Карте градостроительного зонирования изменить границы территориальных зон Ж-1; Р-1; Р-4; Ж-3; О-1; Р-2; Ж-2.

8. На «Карте градостроительного зонирования» и «Карте градостроительного зонирования. Зоны с особыми условиями использования территорий» исключить объекты транспортной инфраструктуры, зоны с особыми условиями использования территорий: Н-2 (санитарные разрывы от транспортных коммуникаций) и Н-4 (придорожные полосы) в устанавливаемых территориальных зонах.

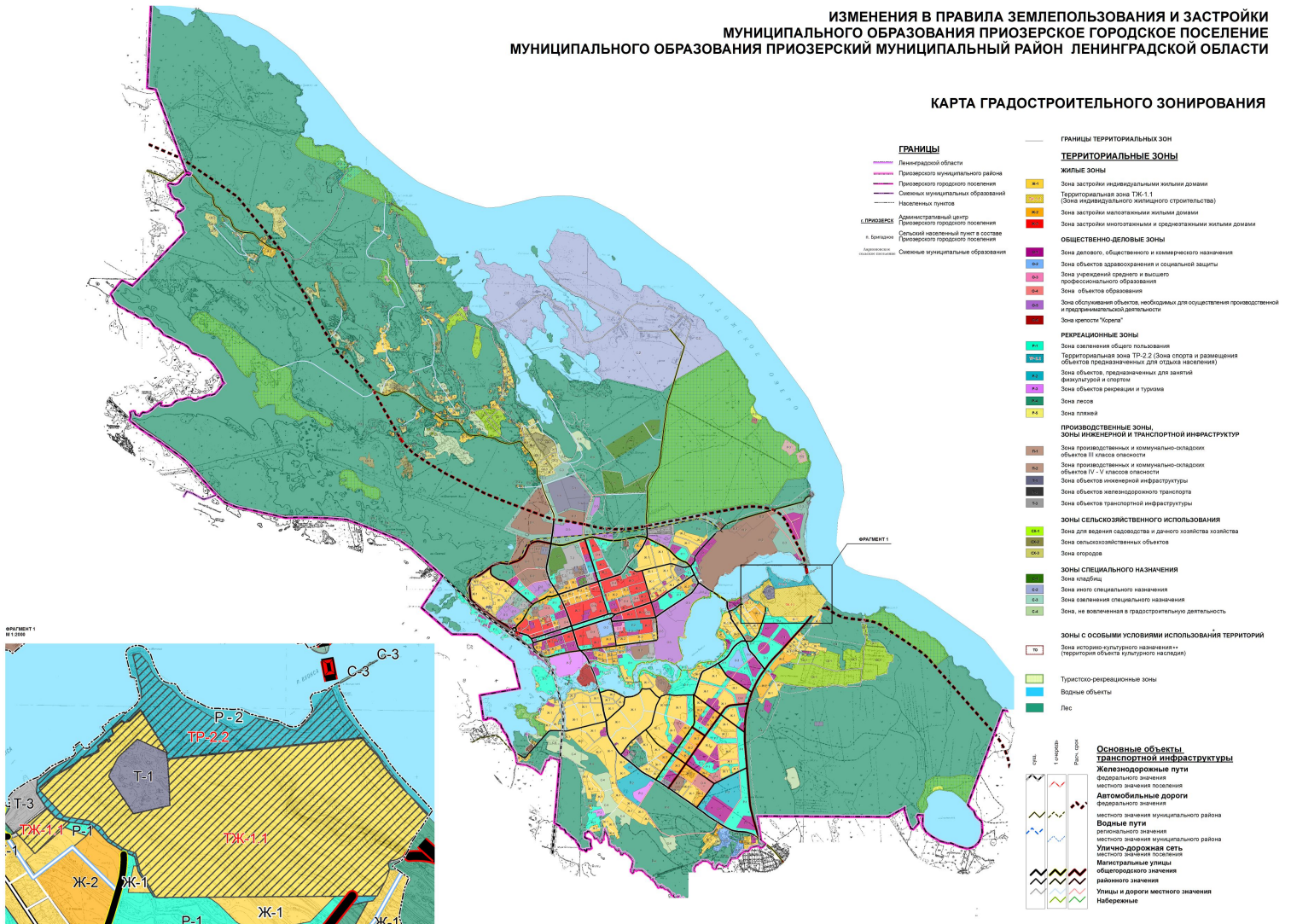
9. Правила дополнить приложениями:

- «Сведения о границе территориальной зоны ТЖ-1.1 – «Зона индивидуального жилищного строительства»;
- «Сведения о границе территориальной зоны ТР-2.2 – «Зона спорта и размещения объектов предназначенных для отдыха населения».



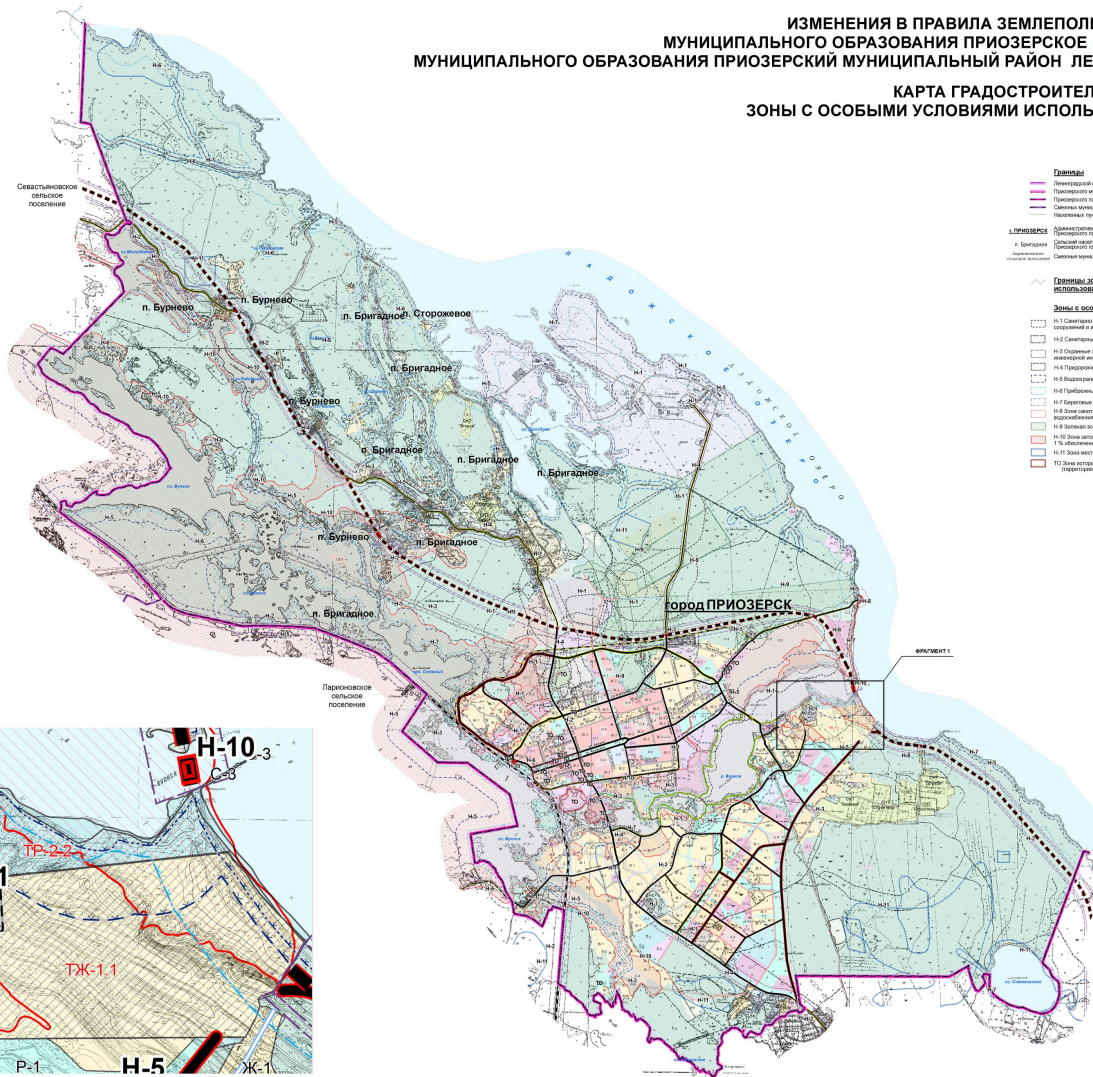
**ИЗМЕНЕНИЯ В ПРАВИЛА ЗЕМЛЕПОЛЬЗОВАНИЯ И ЗАСТРОЙКИ  
МУНИЦИПАЛЬНОГО ОБРАЗОВАНИЯ ПРИОЗЕРСКОЕ ГОРОДСКОЕ ПОСЕЛЕНИЕ  
МУНИЦИПАЛЬНОГО ОБРАЗОВАНИЯ ПРИОЗЕРСКИЙ МУНИЦИПАЛЬНЫЙ РАЙОН ЛЕНИНГРАДСКОЙ ОБЛАСТИ**

**КАРТА ГРАДОСТРОИТЕЛЬНОГО ЗОНИРОВАНИЯ**

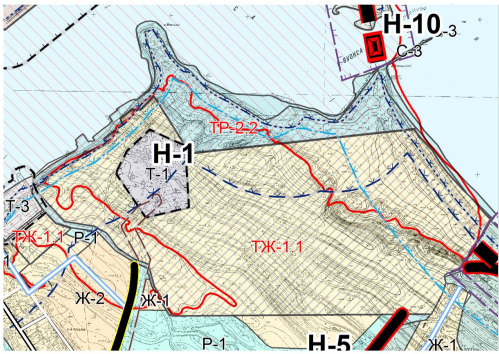


ИЗМЕНЕНИЯ В ПРАВИЛА ЗЕМЛЕПОЛЬЗОВАНИЯ И ЗАСТРОЙКИ  
МУНИЦИПАЛЬНОГО ОБРАЗОВАНИЯ ПРИОЗЕРСКОЕ ГОРОДСКОЕ ПОСЕЛЕНИЕ  
МУНИЦИПАЛЬНОГО ОБРАЗОВАНИЯ ПРИОЗЕРСКИЙ МУНИЦИПАЛЬНЫЙ РАЙОН ЛЕНИНГРАДСКОЙ ОБЛАСТИ

КАРТА ГРАДОСТРОИТЕЛЬНОГО ЗОНИРОВАНИЯ,  
ЗОНЫ С ОСОБИМИ УСЛОВИЯМИ ИСПОЛЬЗОВАНИЯ ТЕРРИТОРИЙ



- Границы**
- Ленинградская область
  - Приозерское муниципальное район
  - Приозерское городское поселение
  - Муниципальное образование
  - Населенные пункты
- Символы**
- Городской округ
  - Городской округ
  - Городской округ
  - Городской округ
  - Городской округ
- Границы зон с особыми условиями использования территорий**
- И-1 Санитарно-защитная зона (подземный)
  - И-2 Санитарно-защитная зона (надземный)
  - И-3 Охранная зона объектов культурного наследия
  - И-4 Промышленные зоны
  - И-5 Водохозяйственные зоны
  - И-6 Прибрежные защитные полосы
  - И-7 Водные объекты
  - И-8 Зоны санитарной охраны источников водоснабжения (ЗСО)
  - И-9 Водные объекты
  - И-10 Зоны ветрозащитных посадочного пояса
  - И-11 Зоны историко-культурного наследия (границы объектов культурного наследия)



Приложение № 2  
к изменениям  
в правила землепользования и застройки  
муниципального образования  
Приозерское городское поселение  
муниципального образования  
Приозерский муниципальный район  
Ленинградской области

Сведения о границах территориальных зон:

ТЖ-1.1 – «Зона индивидуального жилищного строительства»,  
ТР-2.2 – «Зона спорта и размещения объектов предназначенных для отдыха  
населения»

**ОПИСАНИЕ МЕСТОПОЛОЖЕНИЯ ГРАНИЦ****Граница территориальной зоны ТЖ-1.1**

(наименование объекта, местоположение границ которого описано)

**Сведения об объекте**

<b>№ п/п</b>	<b>Характеристики объекта</b>	<b>Описание характеристик</b>
<b>1</b>	<b>2</b>	<b>3</b>
1.	Местоположение объекта	188760, Ленинградская область, район Приозерский, город Приозерск
2.	Площадь объекта +/- величина погрешности определения площади (P +/- Дельта P)	406070 +/- 100 м <sup>2</sup>
3.	Иные характеристики объекта	-

**ОПИСАНИЕ МЕСТОПОЛОЖЕНИЯ ГРАНИЦ****Граница территориальной зоны ТЖ-1.1**

(наименование объекта, местоположение границ которого описано)

**Сведения о местоположении границ объекта**

1. Система координат МСК 47 зона 2

2. Сведения о характерных точках границ объекта

Обозначение характерных точек границ	Координаты, м		Метод определения координат и средняя квадратическая погрешность положения характерной точки (Mt), м	Описание закрепления точки
	X	Y		
1	2	3	4	5
-	-	-	-	-

3. Сведения о характерных точках части (частей) границы объекта

Обозначение характерных точек границ	Координаты, м		Метод определения координат и средняя квадратическая погрешность положения характерной точки (Mt), м	Описание закрепления точки
	X	Y		
1	2	3	4	5
Часть 1				
1	559326.21	2208012.12	Картометрический метод, 0.01	
2	559318.30	2208003.18	Картометрический метод, 0.01	
3	559278.95	2207958.75	Картометрический метод, 0.01	
4	559232.75	2207906.57	Картометрический метод, 0.01	
5	559297.42	2207849.70	Картометрический метод, 0.01	
6	559370.69	2207942.14	Картометрический метод, 0.01	
7	559339.24	2207971.83	Картометрический метод, 0.01	
1	559326.21	2208012.12	Картометрический метод, 0.01	
Часть 2				
8	559348.00	2209099.38	Картометрический метод, 0.01	
9	559306.45	2209076.12	Картометрический метод, 0.01	
10	559274.76	2209052.28	Картометрический метод, 0.01	
11	559227.46	2209028.49	Картометрический метод, 0.01	
12	559214.97	2209005.36	Картометрический метод, 0.01	
13	559210.71	2208986.53	Картометрический метод, 0.01	
14	559202.56	2208977.87	Картометрический метод, 0.01	
15	559184.43	2208982.53	Картометрический метод, 0.01	
16	559154.12	2208971.76	Картометрический метод, 0.01	
17	559104.17	2208945.11	Картометрический метод, 0.01	
18	559099.82	2208274.54	Картометрический метод, 0.01	

**ОПИСАНИЕ МЕСТОПОЛОЖЕНИЯ ГРАНИЦ****Граница территориальной зоны ТЖ-1.1**

(наименование объекта, местоположение границ которого описано)

**Сведения о местоположении границ объекта**

## 3. Сведения о характерных точках части (частей) границы объекта

Обозначение характерных точек границ	Координаты, м		Метод определения координат и средняя квадратическая погрешность положения характерной точки (Mt), м	Описание закрепления точки
	X	Y		
1	2	3	4	5
19	559174.59	2208228.15	Картометрический метод, 0.01	
20	559233.27	2208213.09	Картометрический метод, 0.01	
21	559246.75	2208175.73	Картометрический метод, 0.01	
22	559274.24	2208134.21	Картометрический метод, 0.01	
23	559313.64	2208104.94	Картометрический метод, 0.01	
24	559331.23	2208071.78	Картометрический метод, 0.01	
25	559344.17	2207995.44	Картометрический метод, 0.01	
26	559418.86	2207926.16	Картометрический метод, 0.01	
27	559430.30	2207921.14	Картометрический метод, 0.01	
28	559466.69	2207964.63	Картометрический метод, 0.01	
29	559501.46	2208025.50	Картометрический метод, 0.01	
30	559516.25	2208043.93	Картометрический метод, 0.01	
31	559524.85	2208049.17	Картометрический метод, 0.01	
32	559521.54	2208054.50	Картометрический метод, 0.01	
33	559539.51	2208096.59	Картометрический метод, 0.01	
34	559544.12	2208101.52	Картометрический метод, 0.01	
35	559557.08	2208098.28	Картометрический метод, 0.01	
36	559577.77	2208124.92	Картометрический метод, 0.01	
37	559570.62	2208129.28	Картометрический метод, 0.01	
38	559574.92	2208136.22	Картометрический метод, 0.01	
39	559582.75	2208131.45	Картометрический метод, 0.01	
40	559593.06	2208145.95	Картометрический метод, 0.01	
41	559609.41	2208140.36	Картометрический метод, 0.01	
42	559634.23	2208171.71	Картометрический метод, 0.01	
43	559628.13	2208176.74	Картометрический метод, 0.01	
44	559635.13	2208196.00	Картометрический метод, 0.01	
45	559666.81	2208227.43	Картометрический метод, 0.01	
46	559537.50	2208308.27	Картометрический метод, 0.01	
47	559579.44	2208217.71	Картометрический метод, 0.01	
48	559561.15	2208197.77	Картометрический метод, 0.01	

## ОПИСАНИЕ МЕСТОПОЛОЖЕНИЯ ГРАНИЦ

### Граница территориальной зоны ТЖ-1.1

(наименование объекта, местоположение границ которого описано)

#### Сведения о местоположении границ объекта

##### 3. Сведения о характерных точках части (частей) границы объекта

Обозначение характерных точек границ	Координаты, м		Метод определения координат и средняя квадратическая погрешность положения характерной точки (Mt), м	Описание закрепления точки
	X	Y		
1	2	3	4	5
49	559524.63	2208159.07	Картометрический метод, 0.01	
50	559473.46	2208133.09	Картометрический метод, 0.01	
51	559470.31	2208131.75	Картометрический метод, 0.01	
52	559464.68	2208132.27	Картометрический метод, 0.01	
53	559441.74	2208147.51	Картометрический метод, 0.01	
54	559394.57	2208178.73	Картометрический метод, 0.01	
55	559362.25	2208200.30	Картометрический метод, 0.01	
56	559362.18	2208200.28	Картометрический метод, 0.01	
57	559361.96	2208200.24	Картометрический метод, 0.01	
58	559361.75	2208200.22	Картометрический метод, 0.01	
59	559361.53	2208200.26	Картометрический метод, 0.01	
60	559361.33	2208200.32	Картометрический метод, 0.01	
61	559361.09	2208200.46	Картометрический метод, 0.01	
62	559360.92	2208200.60	Картометрический метод, 0.01	
63	559360.78	2208200.76	Картометрический метод, 0.01	
64	559360.67	2208200.96	Картометрический метод, 0.01	
65	559360.60	2208201.16	Картометрический метод, 0.01	
66	559360.56	2208201.38	Картометрический метод, 0.01	
67	559360.56	2208201.51	Картометрический метод, 0.01	
68	559353.66	2208206.17	Картометрический метод, 0.01	
69	559378.53	2208316.41	Картометрический метод, 0.01	
70	559418.48	2208315.42	Картометрический метод, 0.01	
71	559441.94	2208314.32	Картометрический метод, 0.01	
72	559518.20	2208309.49	Картометрический метод, 0.01	
73	559582.47	2208900.23	Картометрический метод, 0.01	
74	559563.21	2208913.44	Картометрический метод, 0.01	
75	559527.84	2208947.21	Картометрический метод, 0.01	
76	559494.88	2208966.52	Картометрический метод, 0.01	
77	559467.84	2208987.62	Картометрический метод, 0.01	
78	559424.53	2209027.64	Картометрический метод, 0.01	

**ОПИСАНИЕ МЕСТОПОЛОЖЕНИЯ ГРАНИЦ****Граница территориальной зоны ТЖ-1.1**

(наименование объекта, местоположение границ которого описано)

**Сведения о местоположении границ объекта**

## 3. Сведения о характерных точках части (частей) границы объекта

Обозначение характерных точек границ	Координаты, м		Метод определения координат и средняя квадратическая погрешность положения характерной точки (Mt), м	Описание закрепления точки
	X	Y		
1	2	3	4	5
79	559409.02	2209044.67	Картометрический метод, 0.01	
80	559365.08	2209082.01	Картометрический метод, 0.01	
8	559348.00	2209099.38	Картометрический метод, 0.01	

## 4. Сведения о частях границ объекта, совпадающих с местоположением внешних границ природных объектов и (или) объектов искусственного происхождения

Обозначение части границ		Описание прохождения части границ
от точки	до точки	
1	2	3
1	2	-
2	3	-
3	4	-
4	5	-
5	6	-
6	7	-
7	1	-
8	9	-
9	10	-
10	11	-
11	12	-
12	13	-
13	14	-
14	15	-
15	16	-
16	17	-
17	18	-
18	19	-
19	20	-
20	21	-
21	22	-
22	23	-



**ОПИСАНИЕ МЕСТОПОЛОЖЕНИЯ ГРАНИЦ****Граница территориальной зоны ТЖ-1.1**

(наименование объекта, местоположение границ которого описано)

**Сведения о местоположении границ объекта**

4. Сведения о частях границ объекта, совпадающих с местоположением внешних границ природных объектов и (или) объектов искусственного происхождения

Обозначение части границ		Описание прохождения части границ
от точки	до точки	
1	2	3
23	24	-
24	25	-
25	26	-
26	27	-
27	28	-
28	29	-
29	30	-
30	31	-
31	32	-
32	33	-
33	34	-
34	35	-
35	36	-
36	37	-
37	38	-
38	39	-
39	40	-
40	41	-
41	42	-
42	43	-
43	44	-
44	45	-
45	46	-
46	47	-
47	48	-
48	49	-
49	50	-
50	51	-
51	52	-
52	53	-
53	54	-
54	55	-

**ОПИСАНИЕ МЕСТОПОЛОЖЕНИЯ ГРАНИЦ****Граница территориальной зоны ТЖ-1.1**

(наименование объекта, местоположение границ которого описано)

**Сведения о местоположении границ объекта**

4. Сведения о частях границ объекта, совпадающих с местоположением внешних границ природных объектов и (или) объектов искусственного происхождения

Обозначение части границ		Описание прохождения части границ
от точки	до точки	
1	2	3
55	56	-
56	57	-
57	58	-
58	59	-
59	60	-
60	61	-
61	62	-
62	63	-
63	64	-
64	65	-
65	66	-
66	67	-
67	68	-
68	69	-
69	70	-
70	71	-
71	72	-
72	73	-
73	74	-
74	75	-
75	76	-
76	77	-
77	78	-
78	79	-
79	80	-
80	8	-

**ОПИСАНИЕ МЕСТОПОЛОЖЕНИЯ ГРАНИЦ****Граница территориальной зоны ТЖ-1.1**

(наименование объекта, местоположение границ которого описано)

**Сведения о местоположении измененных (уточненных) границ объекта**

1. Система координат

2. Сведения о характерных точках границ объекта

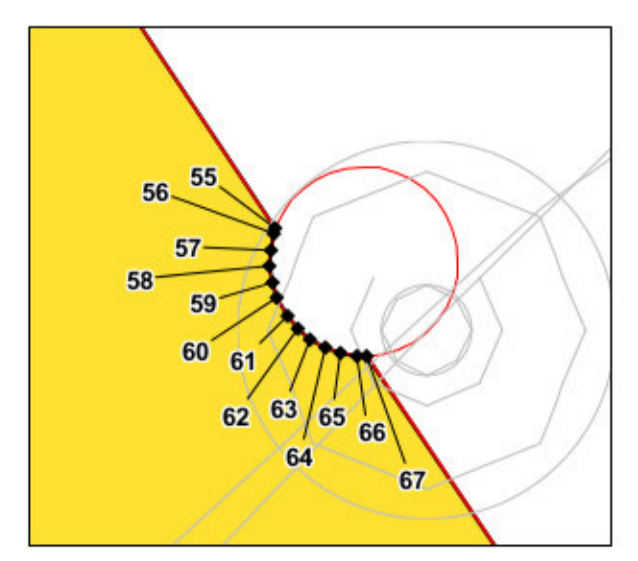
Обозначение характерных точек границ	Существующие координаты, м		Измененные (уточненные) координаты, м		Метод определения координат и средняя квадратическая погрешность положения характерной точки (Mt), м	Описание закрепления точки
	X	Y	X	Y		
<b>1</b>	<b>2</b>	<b>3</b>	<b>4</b>	<b>5</b>	<b>6</b>	<b>7</b>
-	-	-	-	-	-	-

3. Сведения о характерных точках части (частей) границы объекта

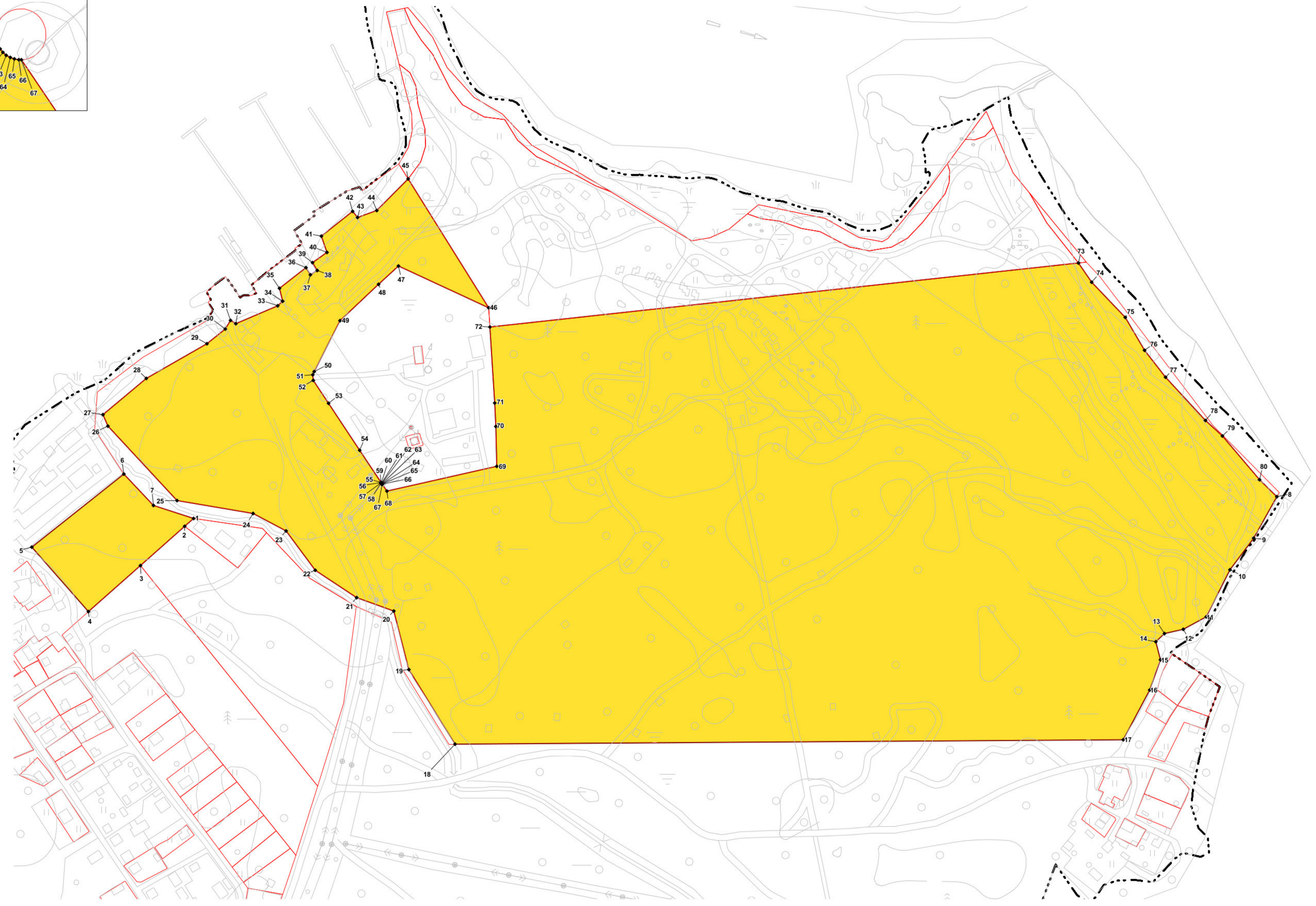
Обозначение характерных точек границ	Существующие координаты, м		Измененные (уточненные) координаты, м		Метод определения координат и средняя квадратическая погрешность положения характерной точки (Mt), м	Описание закрепления точки
	X	Y	X	Y		
<b>1</b>	<b>2</b>	<b>3</b>	<b>4</b>	<b>5</b>	<b>6</b>	<b>7</b>
-	-	-	-	-	-	-

4. Сведения о частях границ объекта, совпадающих с местоположением внешних границ природных объектов и (или) объектов искусственного происхождения

Обозначение части границ		Существующее описание прохождения части границ	Измененное (уточненное) описание прохождения части границ
от точки	до точки		
<b>1</b>	<b>2</b>	<b>3</b>	<b>4</b>
-	-	-	-



- Используемые условные знаки и обозначения**
- граница территориальной зоны ТЖ-1.1
  - 1 ♦ - обозначение характерных точек границы
  - граница земельного участка
  - - - граница населённого пункта
  - - территориальная зона ТЖ-1.1



**ОПИСАНИЕ МЕСТОПОЛОЖЕНИЯ ГРАНИЦ****Граница территориальной зоны ТР-2.2**

(наименование объекта, местоположение границ которого описано)

**Сведения об объекте**

<b>№ п/п</b>	<b>Характеристики объекта</b>	<b>Описание характеристик</b>
<b>1</b>	<b>2</b>	<b>3</b>
1.	Местоположение объекта	188760, Ленинградская область, район Приозерский, город Приозерск
2.	Площадь объекта +/- величина погрешности определения площади (Р +/- Дельта Р)	91931 +/- 100 м <sup>2</sup>
3.	Иные характеристики объекта	-

## ОПИСАНИЕ МЕСТОПОЛОЖЕНИЯ ГРАНИЦ

## Граница территориальной зоны ТР-2.2

(наименование объекта, местоположение границ которого описано)

## Сведения о местоположении границ объекта

1. Система координат МСК 47 зона 2

2. Сведения о характерных точках границ объекта

Обозначение характерных точек границ	Координаты, м		Метод определения координат и средняя квадратическая погрешность положения характерной точки (M <sub>t</sub> ), м	Описание закрепления точки
	X	Y		
1	2	3	4	5
1	559568.36	2208921.94	Картометрический метод, 0.01	
2	559419.51	2209035.14	Картометрический метод, 0.01	
3	559352.26	2209101.77	Картометрический метод, 0.01	
4	559348.00	2209099.38	Картометрический метод, 0.01	
5	559365.08	2209082.01	Картометрический метод, 0.01	
6	559409.02	2209044.67	Картометрический метод, 0.01	
7	559424.53	2209027.64	Картометрический метод, 0.01	
8	559467.84	2208987.62	Картометрический метод, 0.01	
9	559494.88	2208966.52	Картометрический метод, 0.01	
10	559527.84	2208947.21	Картометрический метод, 0.01	
11	559563.21	2208913.44	Картометрический метод, 0.01	
12	559582.47	2208900.23	Картометрический метод, 0.01	
13	559518.20	2208309.49	Картометрический метод, 0.01	
14	559537.50	2208308.27	Картометрический метод, 0.01	
15	559666.81	2208227.43	Картометрический метод, 0.01	
16	559635.13	2208196.00	Картометрический метод, 0.01	
17	559628.13	2208176.74	Картометрический метод, 0.01	
18	559634.23	2208171.72	Картометрический метод, 0.01	
19	559609.41	2208140.36	Картометрический метод, 0.01	
20	559593.06	2208145.95	Картометрический метод, 0.01	
21	559582.75	2208131.45	Картометрический метод, 0.01	
22	559574.92	2208136.22	Картометрический метод, 0.01	
23	559570.62	2208129.28	Картометрический метод, 0.01	
24	559577.77	2208124.92	Картометрический метод, 0.01	
25	559557.08	2208098.28	Картометрический метод, 0.01	
26	559544.12	2208101.52	Картометрический метод, 0.01	
27	559539.51	2208096.59	Картометрический метод, 0.01	
28	559521.54	2208054.50	Картометрический метод, 0.01	

## ОПИСАНИЕ МЕСТОПОЛОЖЕНИЯ ГРАНИЦ

### Граница территориальной зоны ТР-2.2

(наименование объекта, местоположение границ которого описано)

#### Сведения о местоположении границ объекта

##### 2. Сведения о характерных точках границ объекта

Обозначение характерных точек границ	Координаты, м		Метод определения координат и средняя квадратическая погрешность положения характерной точки (M <sub>t</sub> ), м	Описание закрепления точки
	X	Y		
1	2	3	4	5
29	559524.85	2208049.17	Картометрический метод, 0.01	
30	559516.25	2208043.93	Картометрический метод, 0.01	
31	559501.46	2208025.50	Картометрический метод, 0.01	
32	559466.69	2207964.63	Картометрический метод, 0.01	
33	559430.30	2207921.14	Картометрический метод, 0.01	
34	559418.86	2207926.16	Картометрический метод, 0.01	
35	559344.17	2207995.44	Картометрический метод, 0.01	
36	559331.23	2208071.78	Картометрический метод, 0.01	
37	559313.64	2208104.94	Картометрический метод, 0.01	
38	559274.24	2208134.21	Картометрический метод, 0.01	
39	559246.75	2208175.73	Картометрический метод, 0.01	
40	559233.27	2208213.09	Картометрический метод, 0.01	
41	559174.59	2208228.15	Картометрический метод, 0.01	
42	559099.82	2208274.54	Картометрический метод, 0.01	
43	559099.78	2208268.54	Картометрический метод, 0.01	
44	559175.79	2208221.33	Картометрический метод, 0.01	
45	559222.16	2208210.61	Картометрический метод, 0.01	
46	559237.83	2208175.37	Картометрический метод, 0.01	
47	559266.26	2208128.52	Картометрический метод, 0.01	
48	559311.95	2208085.26	Картометрический метод, 0.01	
49	559316.20	2208081.24	Картометрический метод, 0.01	
50	559326.21	2208012.12	Картометрический метод, 0.01	
51	559339.24	2207971.83	Картометрический метод, 0.01	
52	559370.69	2207942.14	Картометрический метод, 0.01	
53	559415.55	2207912.86	Картометрический метод, 0.01	
54	559452.98	2207915.49	Картометрический метод, 0.01	
55	559488.05	2207961.65	Картометрический метод, 0.01	
56	559524.12	2208024.62	Картометрический метод, 0.01	
57	559527.61	2208026.82	Картометрический метод, 0.01	

## ОПИСАНИЕ МЕСТОПОЛОЖЕНИЯ ГРАНИЦ

## Граница территориальной зоны ТР-2.2

(наименование объекта, местоположение границ которого описано)

## Сведения о местоположении границ объекта

## 2. Сведения о характерных точках границ объекта

Обозначение характерных точек границ	Координаты, м		Метод определения координат и средняя квадратическая погрешность положения характерной точки (M <sub>t</sub> ), м	Описание закрепления точки
	X	Y		
1	2	3	4	5
58	559533.32	2208030.41	Картометрический метод, 0.01	
59	559535.69	2208031.43	Картометрический метод, 0.01	
60	559542.54	2208026.98	Картометрический метод, 0.01	
61	559543.54	2208027.05	Картометрический метод, 0.01	
62	559545.65	2208029.53	Картометрический метод, 0.01	
63	559547.26	2208028.30	Картометрический метод, 0.01	
64	559553.41	2208025.26	Картометрический метод, 0.01	
65	559561.09	2208033.92	Картометрический метод, 0.01	
66	559568.73	2208044.10	Картометрический метод, 0.01	
67	559564.09	2208047.68	Картометрический метод, 0.01	
68	559547.84	2208058.93	Картометрический метод, 0.01	
69	559550.19	2208062.64	Картометрический метод, 0.01	
70	559549.82	2208067.12	Картометрический метод, 0.01	
71	559549.75	2208068.05	Картометрический метод, 0.01	
72	559549.98	2208070.12	Картометрический метод, 0.01	
73	559550.72	2208072.21	Картометрический метод, 0.01	
74	559552.48	2208075.13	Картометрический метод, 0.01	
75	559560.24	2208070.00	Картометрический метод, 0.01	
76	559565.85	2208076.80	Картометрический метод, 0.01	
77	559575.33	2208088.31	Картометрический метод, 0.01	
78	559577.32	2208090.91	Картометрический метод, 0.01	
79	559578.70	2208092.74	Картометрический метод, 0.01	
80	559595.21	2208114.56	Картометрический метод, 0.01	
81	559597.21	2208113.72	Картометрический метод, 0.01	
82	559601.60	2208121.01	Картометрический метод, 0.01	
83	559614.91	2208113.00	Картометрический метод, 0.01	
84	559630.53	2208134.17	Картометрический метод, 0.01	
85	559633.58	2208132.19	Картометрический метод, 0.01	
86	559637.59	2208138.65	Картометрический метод, 0.01	



## ОПИСАНИЕ МЕСТОПОЛОЖЕНИЯ ГРАНИЦ

## Граница территориальной зоны ТР-2.2

(наименование объекта, местоположение границ которого описано)

## Сведения о местоположении границ объекта

## 2. Сведения о характерных точках границ объекта

Обозначение характерных точек границ	Координаты, м		Метод определения координат и средняя квадратическая погрешность положения характерной точки (M <sub>t</sub> ), м	Описание закрепления точки
	X	Y		
1	2	3	4	5
87	559638.43	2208139.99	Картометрический метод, 0.01	
88	559654.66	2208166.14	Картометрический метод, 0.01	
89	559658.57	2208178.51	Картометрический метод, 0.01	
90	559654.92	2208181.58	Картометрический метод, 0.01	
91	559655.96	2208182.71	Картометрический метод, 0.01	
92	559658.42	2208185.59	Картометрический метод, 0.01	
93	559681.74	2208218.09	Картометрический метод, 0.01	
94	559698.37	2208227.72	Картометрический метод, 0.01	
95	559714.89	2208231.49	Картометрический метод, 0.01	
96	559731.85	2208231.01	Картометрический метод, 0.01	
97	559766.66	2208222.07	Картометрический метод, 0.01	
98	559781.97	2208218.33	Картометрический метод, 0.01	
99	559834.14	2208205.59	Картометрический метод, 0.01	
100	559837.90	2208223.68	Картометрический метод, 0.01	
101	559838.63	2208227.17	Картометрический метод, 0.01	
102	559808.79	2208252.11	Картометрический метод, 0.01	
103	559778.53	2208266.51	Картометрический метод, 0.01	
104	559748.51	2208293.60	Картометрический метод, 0.01	
105	559731.89	2208321.94	Картометрический метод, 0.01	
106	559700.52	2208351.56	Картометрический метод, 0.01	
107	559665.24	2208412.10	Картометрический метод, 0.01	
108	559654.05	2208430.55	Картометрический метод, 0.01	
109	559604.65	2208511.98	Картометрический метод, 0.01	
110	559607.76	2208530.44	Картометрический метод, 0.01	
111	559616.34	2208549.50	Картометрический метод, 0.01	
112	559631.64	2208567.90	Картометрический метод, 0.01	
113	559640.91	2208579.04	Картометрический метод, 0.01	
114	559627.13	2208645.93	Картометрический метод, 0.01	
115	559607.96	2208679.81	Картометрический метод, 0.01	

**ОПИСАНИЕ МЕСТОПОЛОЖЕНИЯ ГРАНИЦ****Граница территориальной зоны ТР-2.2**

(наименование объекта, местоположение границ которого описано)

**Сведения о местоположении границ объекта**

## 2. Сведения о характерных точках границ объекта

Обозначение характерных точек границ	Координаты, м		Метод определения координат и средняя квадратическая погрешность положения характерной точки (M <sub>t</sub> ), м	Описание закрепления точки
	X	Y		
1	2	3	4	5
116	559603.78	2208703.10	Картометрический метод, 0.01	
117	559606.79	2208708.77	Картометрический метод, 0.01	
118	559657.99	2208750.89	Картометрический метод, 0.01	
119	559681.95	2208768.64	Картометрический метод, 0.01	
120	559706.33	2208786.70	Картометрический метод, 0.01	
121	559734.55	2208807.61	Картометрический метод, 0.01	
122	559718.34	2208814.69	Картометрический метод, 0.01	
123	559672.76	2208834.62	Картометрический метод, 0.01	
124	559653.00	2208850.85	Картометрический метод, 0.01	
125	559583.32	2208908.08	Картометрический метод, 0.01	
1	559568.36	2208921.94	Картометрический метод, 0.01	

## 3. Сведения о характерных точках части (частей) границы объекта

Обозначение характерных точек границ	Координаты, м		Метод определения координат и средняя квадратическая погрешность положения характерной точки (M <sub>t</sub> ), м	Описание закрепления точки
	X	Y		
1	2	3	4	5
-	-	-	-	-

## 4. Сведения о частях границ объекта, совпадающих с местоположением внешних границ природных объектов и (или) объектов искусственного происхождения

Обозначение части границ		Описание прохождения части границ
от точки	до точки	
1	2	3
1	2	-
2	3	-
3	4	-
4	5	-
5	6	-

**ОПИСАНИЕ МЕСТОПОЛОЖЕНИЯ ГРАНИЦ****Граница территориальной зоны ТР-2.2**

(наименование объекта, местоположение границ которого описано)

**Сведения о местоположении границ объекта**

4. Сведения о частях границ объекта, совпадающих с местоположением внешних границ природных объектов и (или) объектов искусственного происхождения

Обозначение части границ		Описание прохождения части границ
от точки	до точки	
1	2	3
6	7	-
7	8	-
8	9	-
9	10	-
10	11	-
11	12	-
12	13	-
13	14	-
14	15	-
15	16	-
16	17	-
17	18	-
18	19	-
19	20	-
20	21	-
21	22	-
22	23	-
23	24	-
24	25	-
25	26	-
26	27	-
27	28	-
28	29	-
29	30	-
30	31	-
31	32	-
32	33	-
33	34	-
34	35	-
35	36	-

## ОПИСАНИЕ МЕСТОПОЛОЖЕНИЯ ГРАНИЦ

### Граница территориальной зоны ТР-2.2

(наименование объекта, местоположение границ которого описано)

#### Сведения о местоположении границ объекта

4. Сведения о частях границ объекта, совпадающих с местоположением внешних границ природных объектов и (или) объектов искусственного происхождения

Обозначение части границ		Описание прохождения части границ
от точки	до точки	
1	2	3
36	37	-
37	38	-
38	39	-
39	40	-
40	41	-
41	42	-
42	43	-
43	44	-
44	45	-
45	46	-
46	47	-
47	48	-
48	49	-
49	50	-
50	51	-
51	52	-
52	53	-
53	54	-
54	55	-
55	56	-
56	57	-
57	58	-
58	59	-
59	60	-
60	61	-
61	62	-
62	63	-
63	64	-
64	65	-
65	66	-

**ОПИСАНИЕ МЕСТОПОЛОЖЕНИЯ ГРАНИЦ****Граница территориальной зоны ТР-2.2**

(наименование объекта, местоположение границ которого описано)

**Сведения о местоположении границ объекта**

4. Сведения о частях границ объекта, совпадающих с местоположением внешних границ природных объектов и (или) объектов искусственного происхождения

Обозначение части границ		Описание прохождения части границ
от точки	до точки	
1	2	3
66	67	-
67	68	-
68	69	-
69	70	-
70	71	-
71	72	-
72	73	-
73	74	-
74	75	-
75	76	-
76	77	-
77	78	-
78	79	-
79	80	-
80	81	-
81	82	-
82	83	-
83	84	-
84	85	-
85	86	-
86	87	-
87	88	-
88	89	-
89	90	-
90	91	-
91	92	-
92	93	-
93	94	-
94	95	-
95	96	-

## ОПИСАНИЕ МЕСТОПОЛОЖЕНИЯ ГРАНИЦ

### Граница территориальной зоны ТР-2.2

(наименование объекта, местоположение границ которого описано)

#### Сведения о местоположении границ объекта

4. Сведения о частях границ объекта, совпадающих с местоположением внешних границ природных объектов и (или) объектов искусственного происхождения

Обозначение части границ		Описание прохождения части границ
от точки	до точки	
1	2	3
96	97	-
97	98	-
98	99	-
99	100	-
100	101	-
101	102	-
102	103	-
103	104	-
104	105	-
105	106	-
106	107	-
107	108	-
108	109	-
109	110	-
110	111	-
111	112	-
112	113	-
113	114	-
114	115	-
115	116	-
116	117	-
117	118	-
118	119	-
119	120	-
120	121	-
121	122	-
122	123	-
123	124	-
124	125	-
125	1	-

**ОПИСАНИЕ МЕСТОПОЛОЖЕНИЯ ГРАНИЦ****Граница территориальной зоны ТР-2.2**

(наименование объекта, местоположение границ которого описано)

**Сведения о местоположении измененных (уточненных) границ объекта**

1. Система координат

2. Сведения о характерных точках границ объекта

Обозначение характерных точек границ	Существующие координаты, м		Измененные (уточненные) координаты, м		Метод определения координат и средняя квадратическая погрешность положения характерной точки (Mt), м	Описание закрепления точки
	X	Y	X	Y		
1	2	3	4	5	6	7
-	-	-	-	-	-	-

3. Сведения о характерных точках части (частей) границы объекта

Обозначение характерных точек границ	Существующие координаты, м		Измененные (уточненные) координаты, м		Метод определения координат и средняя квадратическая погрешность положения характерной точки (Mt), м	Описание закрепления точки
	X	Y	X	Y		
1	2	3	4	5	6	7
-	-	-	-	-	-	-

4. Сведения о частях границ объекта, совпадающих с местоположением внешних границ природных объектов и (или) объектов искусственного происхождения

Обозначение части границ		Существующее описание прохождения части границ	Измененное (уточненное) описание прохождения части границ
от точки	до точки		
1	2	3	4
-	-	-	-

- Используемые условные знаки и обозначения**
- граница территориальной зоны ТР-2.2
  - 1 ♦ - обозначение характерных точек границы
  - граница земельного участка
  - - - граница населённого пункта
  - - территориальная зона ТР-2.2

