



АДМИНИСТРАЦИЯ ЛЕНИНГРАДСКОЙ ОБЛАСТИ
КОМИТЕТ ПО КУЛЬТУРЕ ЛЕНИНГРАДСКОЙ ОБЛАСТИ

ПРИКАЗ

«28» октября 2019 г.

№ 01-03/19-430

г. Санкт-Петербург

**О включении объекта культурного наследия
«Церковь Святой Великомученицы Екатерины», 1786-1790 гг.,
по адресу: Ленинградская область, Всеволожский муниципальный район,
Муринское городское поселение, г. Мурино, ул. Кооперативная, д. 21,
в единый государственный реестр объектов культурного наследия
(памятников истории и культуры) народов Российской Федерации в качестве
объекта культурного наследия регионального значения, утверждении границ
его территории и предмета охраны**

В соответствии со ст. ст. 3.1, 9.2, 18, 33 Федерального закона от 25 июня 2002 года № 73-ФЗ «Об объектах культурного наследия (памятниках истории и культуры) народов Российской Федерации», ст. 4 областного закона Ленинградской области от 25 декабря 2015 года № 140-оз «О государственной охране, сохранении, использовании и популяризации объектов культурного наследия (памятников истории и культуры) народов Российской Федерации, расположенных на территории Ленинградской области», п. 2.2.2. Положения о комитете по культуре Ленинградской области, утвержденного постановлением Правительства Ленинградской области от 24 октября 2017 года № 431, на основании положительного заключения государственной историко-культурной экспертизы, выполненной экспертом - юридическим лицом: ООО «Союз экспертов Северо-Запада» (эксперт Овсянникова А.А., приказ Министерства культуры Российской Федерации от 16 августа 2018 года № 1380) в период с 18 июня 2019 года по 02 сентября 2019 года, приказываю:

1. Включить выявленный объект культурного наследия «Церковь Св. Великомученицы Екатерины» по адресу: Ленинградская область, Всеволожский район, п. Мурино, в единый государственный реестр объектов культурного наследия (памятников истории и культуры) народов Российской Федерации в качестве объекта культурного наследия регионального значения с наименованием «Церковь Святой Великомученицы Екатерины», 1786-1790 гг., по адресу: Ленинградская область, Всеволожский муниципальный район, Муринское городское поселение, г. Мурино, ул. Кооперативная, д. 21, вид объекта – памятник.

2. Утвердить границы территории памятника согласно приложению № 1 к настоящему приказу.

3. Утвердить предмет охраны памятника согласно приложению № 2.

4. Исключить выявленный объект культурного наследия «Церковь Св. Великомученицы Екатерины» по адресу: Ленинградская область, Всеволожский район, п. Мурино, из Перечня выявленных объектов культурного наследия, расположенных на территории Ленинградской области, утвержденного приказом комитета по культуре Ленинградской области от 01 декабря 2015 года № 01-03/15-63.

5. Отделу по осуществлению полномочий Ленинградской области в сфере объектов культурного наследия департамента государственной охраны, сохранения и использования объектов культурного наследия комитета по культуре Ленинградской области:

- обеспечить внесение сведений об объекте культурного наследия регионального значения «Церковь Святой Великомученицы Екатерины», 1786-1790 гг., о границах его территории и предмете охраны в единый государственный реестр объектов культурного наследия (памятников истории и культуры) народов Российской Федерации;

- направить письменное уведомление собственнику или иному законному владельцу памятника о включении его в единый государственный реестр объектов культурного наследия (памятников истории и культуры) народов Российской Федерации;

- направить копию настоящего приказа в федеральный орган исполнительной власти, уполномоченный Правительством Российской Федерации на осуществление государственного кадастрового учета, государственной регистрации прав, ведение Единого государственного реестра недвижимости и предоставление сведений, содержащихся в Едином государственном реестре недвижимости, его территориальные органы в срок и в порядке, установленные действующим законодательством.

6. Отделу взаимодействия с муниципальными образованиями, информатизации и организационной работы комитета по культуре Ленинградской области обеспечить размещение настоящего приказа на сайте комитета по культуре Ленинградской области в информационно-телекоммуникационной сети «Интернет».

7. Контроль за исполнением настоящего приказа возложить на заместителя председателя комитета по культуре Ленинградской области – начальника департамента государственной охраны, сохранения и использования объектов культурного наследия.

8. Настоящий приказ вступает в силу со дня его официального опубликования.

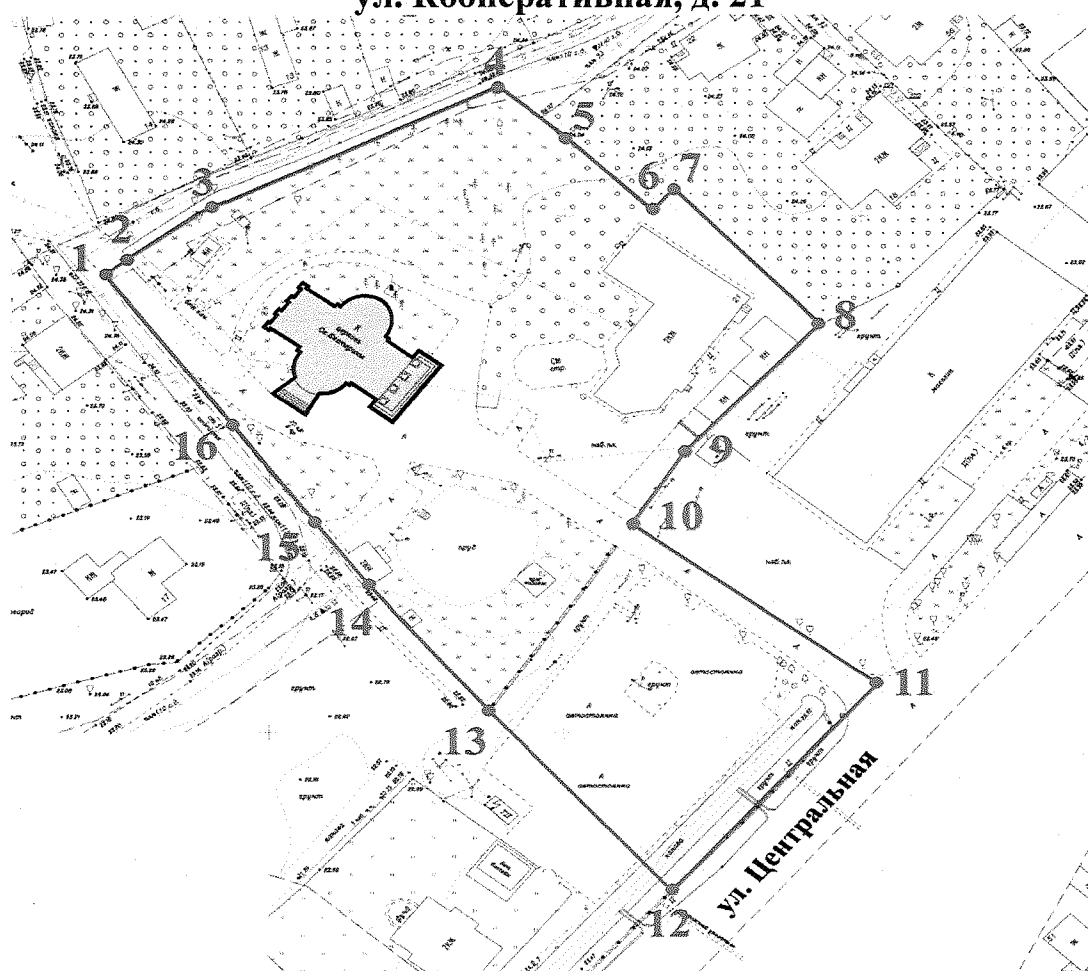
Председатель комитета



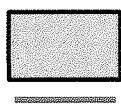
В.О. Цой

**Границы территории объекта культурного наследия
регионального значения «Церковь Святой Великомученицы Екатерины»,
1786-1790 гг., по адресу: Ленинградская область, Всеволожский
муниципальный район, Муринское городское поселение, г. Мурино,
ул. Кооперативная, д. 21**

**Карта (схема) границ территории объекта культурного наследия
регионального значения «Церковь Святой Великомученицы Екатерины»,
1786-1790 гг., по адресу: Ленинградская область, Всеволожский
муниципальный район, Муринское городское поселение, г. Мурино,
ул. Кооперативная, д. 21**



Условные обозначения:



- объект культурного наследия
«Церковь Святой Великомученицы Екатерины»
- границы территории объекта культурного наследия
«Церковь Святой Великомученицы Екатерины»
- 1 номер поворотной (характерной) точки границы территории объекта культурного наследия «Церковь Святой Великомученицы Екатерины»

Перечень координат поворотных (характерных) точек границ территории объекта культурного наследия регионального значения «Церковь Святой Великомученицы Екатерины», 1786-1790 гг., по адресу: Ленинградская область, Всеволожский муниципальный район, Муринское городское поселение, г. Мурино, ул. Кооперативная, д. 21

Номер характерной (поворотной) точки	X	Y
1	448115.60	2221839.49
2	448118.66	2221843.52
3	448127.99	2221858.63
4	448150.02	2221905.67
5	448139.35	2221919.74
6	448126.17	2221931.99
7	448130.46	2221936.52
8	448103.92	2221961.00
9	448079.77	2221937.26
10	448066.46	2221928.53
11	448036.65	2221965.63
12	447996.47	2221931.76
13	448029.40	2221903.13
14	448054.48	2221883.11
15	448067.21	2221874.07
16	448084.01	2221862.17
1	448115.60	2221839.49

Определение географических координат характерных точек границы территории объекта культурного наследия выполнено в местной системе координат МСК-47 зона 2 Ленинградская область ГОСТ 51794-2008

Режим использования территории объекта культурного наследия регионального значения «Церковь Святой Великомученицы Екатерины», 1786-1790 гг., по адресу: Ленинградская область, Всеволожский муниципальный район, Муринское городское поселение, г. Мурино, ул. Кооперативная, д. 21

На территории Памятника разрешается:

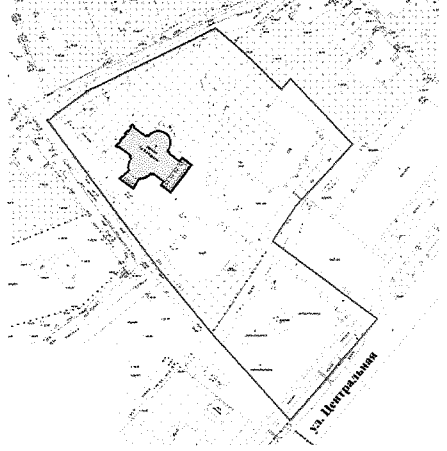
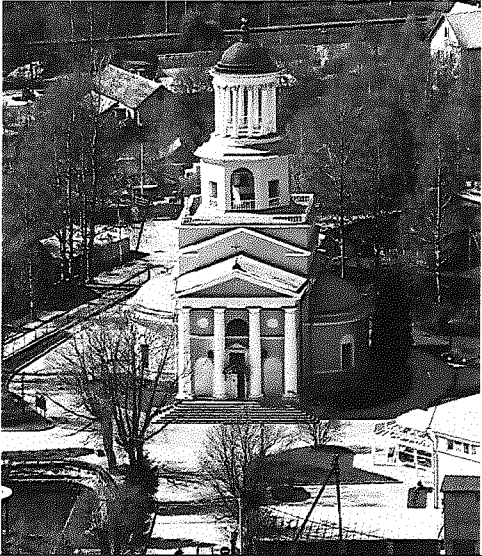
- проведение работ по сохранению объекта культурного наследия (меры, направленные на обеспечение физической сохранности и сохранение историко-культурной ценности объекта культурного наследия, предусматривающие консервацию, ремонт, реставрацию, включающие в себя научно-исследовательские, изыскательские, проектные и производственные работы, научное руководство за проведением работ по сохранению объекта культурного наследия, технический и авторский надзор за проведением этих работ);

- реконструкция, ремонт инженерных коммуникаций, благоустройство, озеленение, установка малых архитектурных форм, иная хозяйственная деятельность (по согласованию с региональным органом охраны объектов культурного наследия), не противоречащая требованиям обеспечения сохранности объекта культурного наследия и позволяющая обеспечить функционирование объекта культурного наследия в современных условиях.

На территории Памятника запрещается:

- строительство объектов капитального строительства;
- проведение земляных, строительных, мелиоративных работ и иных работ, за исключением работ по сохранению объекта культурного наследия или его отдельных элементов, сохранению историко-градостроительной или природной среды объекта культурного наследия;
- установка рекламных конструкций, распространение наружной рекламы;
- осуществление любых видов деятельности, ухудшающих экологические условия и гидрологический режим на территории объекта культурного наследия, создающих вибрационные нагрузки динамическим воздействием на грунты в зоне их взаимодействия с объектом культурного наследия.

**Предмет охраны объекта культурного наследия
регионального значения «Церковь Святой Великомученицы Екатерины»,
1786-1790 гг., по адресу: Ленинградская область, Всеволожский
муниципальный район, Муринское городское поселение, г. Мурино,
ул. Кооперативная, д. 21**

№ п/п	Видовая принадлежность предмета охраны	Предмет охраны	Фотофиксация
1	2	3	4
1	Объемно-пространственное решение:	<p>местоположение, габариты и конфигурация многоярусного здания с цокольным этажом (подклетом), включая: четверик с четырьмя полукруглыми апсидами, по продольной оси усложненными прямоугольным объемом с портиками на юго-восточном и юго-западном фасадах;</p> <p>восьмерик верхнего яруса звона;</p> <p>бельведер-ротонду с куполом и венчающим крестом на яблоке и постаменте;</p> <p>габариты, конфигурация и высотные отметки крыши, включая купол бельведера-ротонды, двускатную крышу четверика, полукупола апсид; покрытие четверика и восьмерика; материал покрытия (металл);</p>	 
2	Конструктивная система:	<p>исторические капитальные стены четверика с апсидами и прямоугольным объемом по продольной оси – местоположение, материал (кирпич);</p> <p>исторические стены восьмерика, колонны бельведера-ротонды – местоположение, материал (дерево);</p>	

лестницы со стороны юго-восточного и юго-западного фасадов – местоположение, габариты, материал (камень), парапетное ограждение юго-западной лестницы;

деревянная стропильная система крыши и купола бельведера;

парусный свод центрального зала на подпружных арках – местоположение, материал (кирпич);

угловые пилоны, поддерживающие центральный свод – местоположение, материал (кирпич);

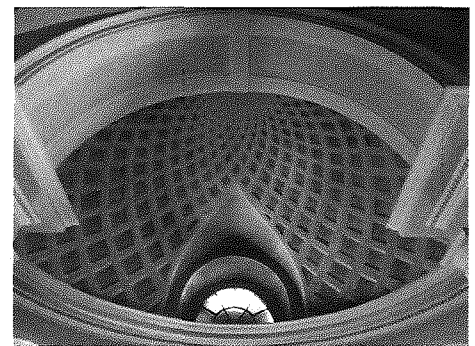
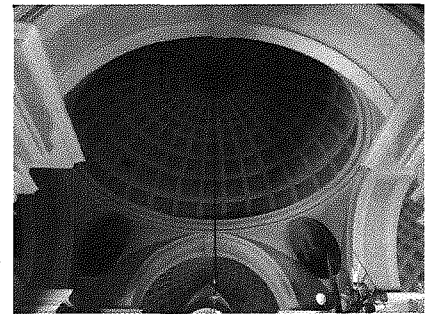
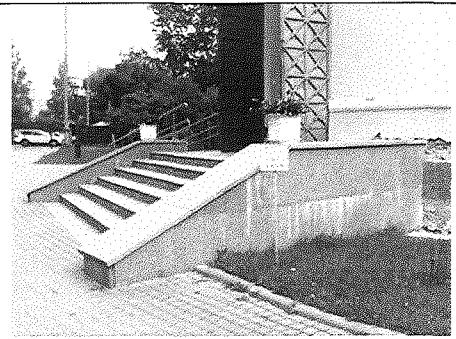
конхи 4-х апсид – местоположение, материал (кирпич);

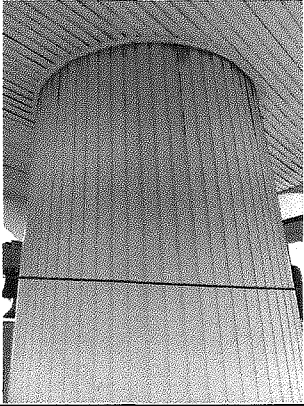
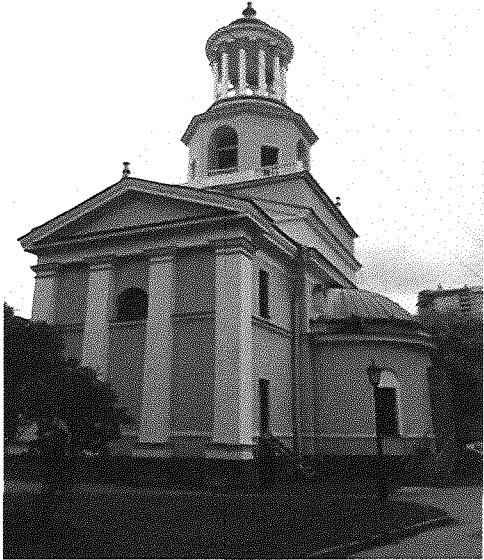

распалубки оконных проемов второго света на северо-западной и юго-восточной конхах – местоположение, габариты, конфигурация;

две исторические лестницы:

лестница, ведущая на чердак – местоположение, габариты, конфигурация в плане, материал ступеней (дерево);

лестница, ведущая с чердака на колокольню и бельведер-ротонду – местоположение, габариты, тип (винтовая на стержне), материал (дерево), ограждение – досчатый цилиндр;



			
3	Объемно-планировочное решение:	историческое объемно-планировочное решение в габаритах капитальных стен;	
4	Архитектурно-художественное решение фасадов:	<p>в формах строгого классицизма кон. XVIII в;</p> <p>материал и характер обработки фасадной поверхности четверика с апсидами и прямоугольным объемом по продольной оси: гладкая окрашенная штукатурка;</p> <p>материал и характер обработки фасадной поверхности восьмерика колокольни: обшивка доской с фаской в горизонтальном направлении, окраска;</p> <p>историческое колористическое решение фасадов – выделение архитектурных деталей и бельведера-ротонды белым цветом;</p> <p>материал и характер отделки цоколя – двухчастный: серый гранит, кирпич (с окраской);</p> <p>оконные проемы, проемы вентиляции подклета – местоположение, габариты, конфигурация (прямоугольные, полуциркульные, арочные);</p> <p>проемы верхнего звона – местоположение, габариты, конфигурация (прямоугольные, арочные), оформление – деревянная баллюстрада в нижней части проемов;</p> <p>исторический характер расстекловки, материал заполнения оконных проемов (дерево);</p> <p>дверные проемы – местоположение, габариты, конфигурация (прямоугольные);</p>	 

заполнения дверных проемов – двойные, деревянные, двустворчатые, глухие филенчатые с верхней остекленной фрамугой мелкой расстекловки;

оформление дверного проема со стороны главного фасада – сандрик в виде пологого треугольного фронтона; 4-х колонный портик тосканского ордера со стороны юго-восточного фасада, включая:

белокаменный стилобат;

базы колон из пудостского известняка;

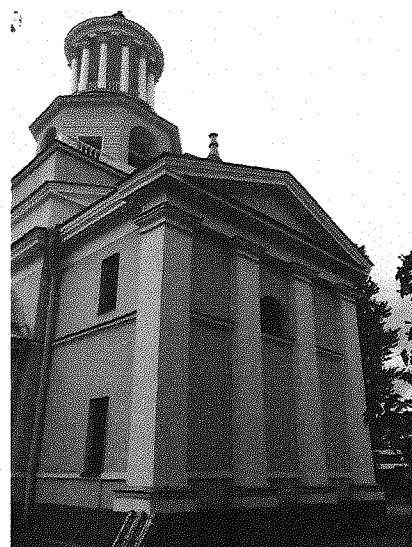
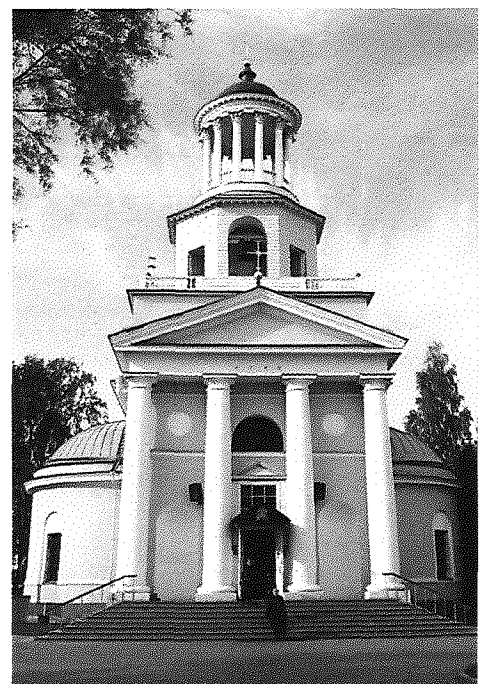
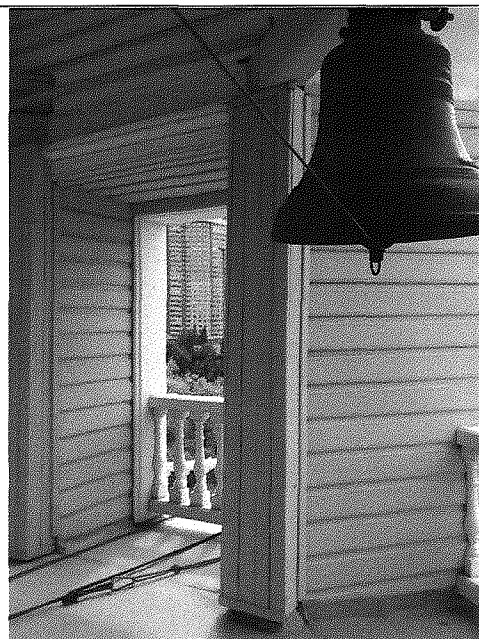
фусты колон из лекального кирпича с перевязкой каменными тесаными плитами;

надпись на фризе – «1790»;

треугольный фронтон с венчающим карнизом из белокаменных плит с выносом;

золоченый крест на яблоке и постаменте над карнизом (на коньке двускатного покрытия);

портик северо-западного фасада, оформленный 4-мя пилястрами тосканского ордера (крайние – с огибанием углов), треугольным фронтоном с венчающим с карнизом из белокаменных плит с выносом;



открытый бельведер-ротонда, круглый в плане, из 12 коринфских колонн с резными деревянными капителями тонкого рисунка, несущими трехчастный антаблемент с венчающим карнизом и дентикулами;

деревянная балюстрада ограждения бельведера;

венчающий деревянный карниз колокольни с дентикулами;

деревянный промежуточный карниз (*утрачен*) над прямоугольными проемами верхнего звона;

деревянный парапет в завершении четверика, состоящий из глухих досчатых участков, стоек и деревянных балясин;

кирпично-штукатурная тяга, членящая плоскости стен возвышающегося объема четверика и переходящая в полуфронтоны со стороны северо-западного и юго-восточного фасадов;

фриз в завершении стен прямоугольного объема с карнизом простого профиля, выполненным в камне, кирпиче и штукатурке с выносом каменной плиты;

карниз с выносом каменной плиты и кирпично-штукатурным профилем в завершении стен апсид;

кирпично-штукатурная тяга, проходящая по периметру северо-западной и юго-восточной частей прямоугольного объема, на уровне карниза апсид;

кирпичная и оштукатуренная подоконная тяга по периметру юго-западной и северо-восточной апсид, а также северо-западной части прямоугольного объема;

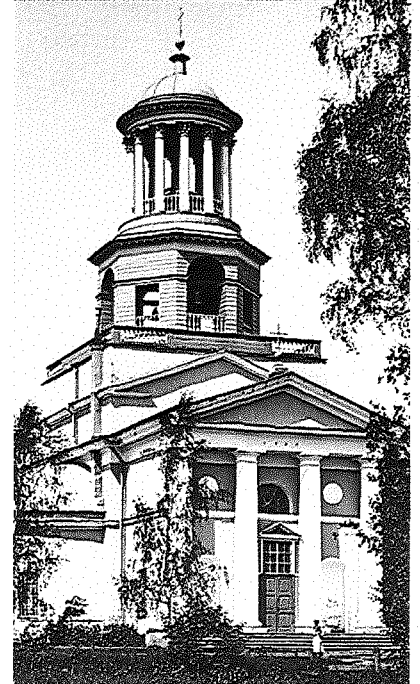
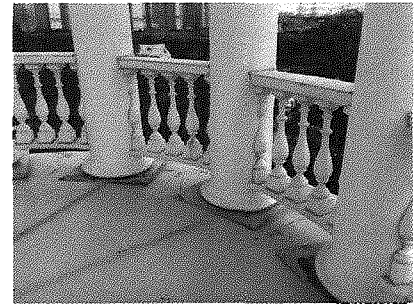
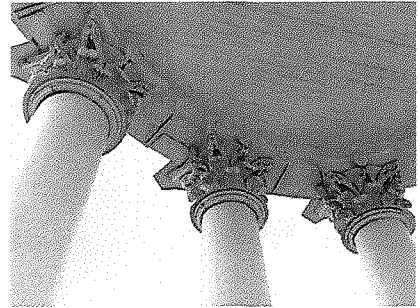
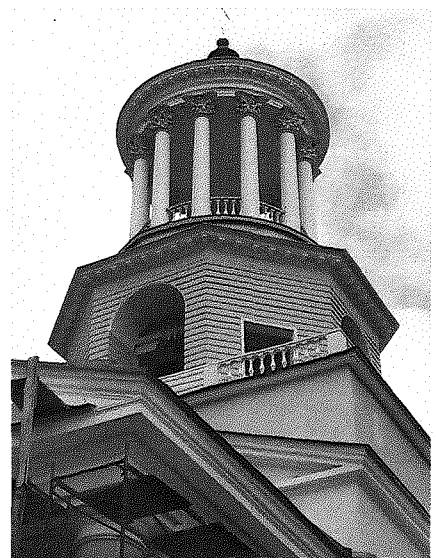


Фото нач. XX в.



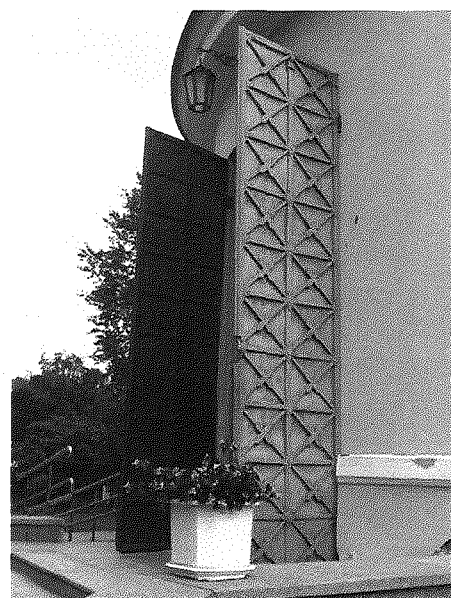
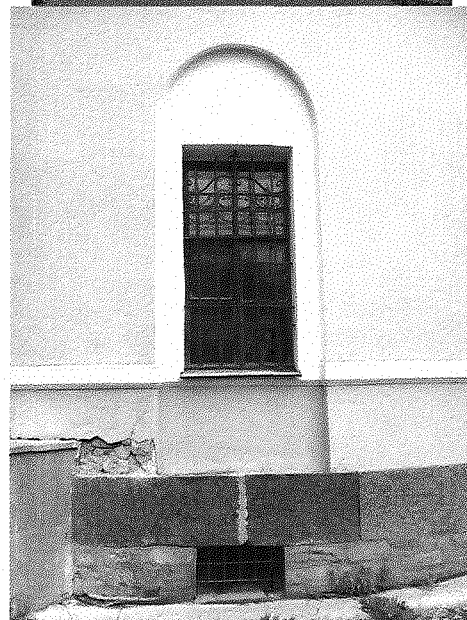
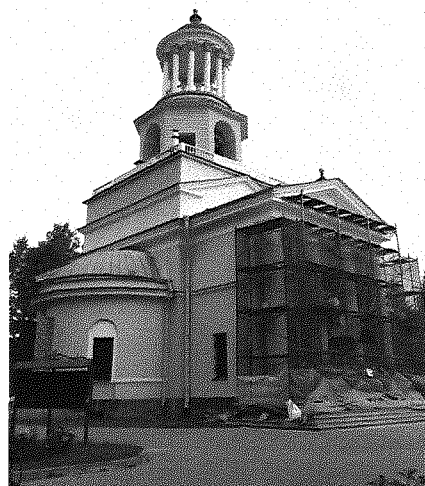
ниши оконных проемов апсид – местоположение, габариты, конфигурация (арочная);

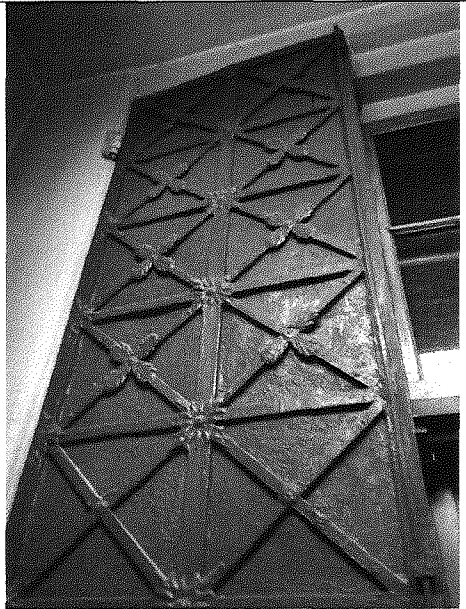

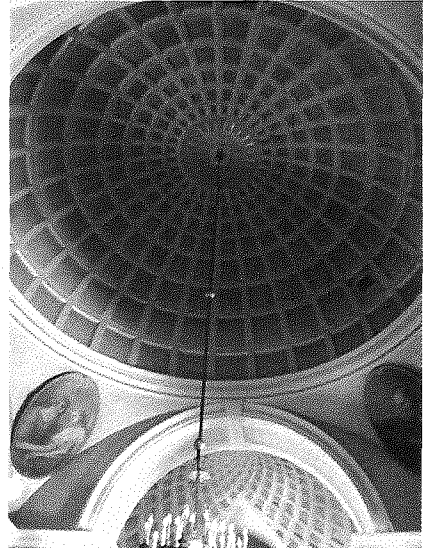

полукруглые в плане ниши арочного завершения со стороны главного фасада – местоположение (по обе стороны от центрального входа), габариты, конфигурация;

медальоны со стороны главного фасада – местоположение (над тягой), габариты, конфигурация (круглые);

кованые решетки оконных проемов – местоположение, исторический рисунок, материал (металл);

двустворчатая металлическая дверь с полотнами – местоположение (юго-западный проем входа, дверной проем тамбура входа с юго-востока), габариты, конфигурация, рисунок, техника исполнения, материал (металл);



			
5	<p>Декоративно-художественное оформление интерьера:</p>	<p>в стиле строгого классицизма кон. XVIII в., с архитектурными элементами и кирпично-штукатурной отделкой интерьера, включая:</p> <p>оформление центрального свода кессонами прямоугольной формы, выполненными с выступом кирпича в кирпичной кладке с уменьшением к шельге;</p> <p>изображение солнца с расходящимися лучами на шельге свода;</p> <p>профилированный подкупольный карниз с сухариками;</p> <p>оформление конх кессонами ромбовидной формы, выполненными с выступом кирпича в кирпичной кладке с уменьшением к шельге;</p> <p>профилированный карниз с сухариками в завершении стен апсид;</p> <p>профилированные архивольты с замковыми камнями;</p>	  

оформление угловых пилонов в формах дорического ордера: угловые пилястры, спаренные колонны и антаблемент с профилированным карнизом с сухариками;

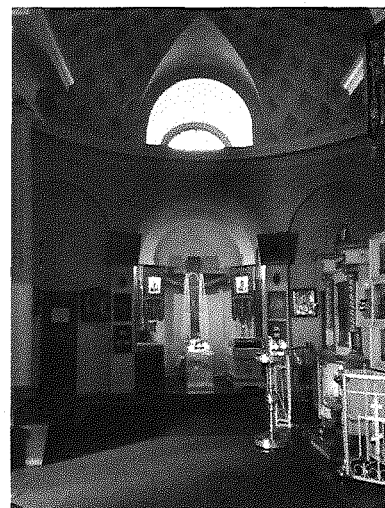
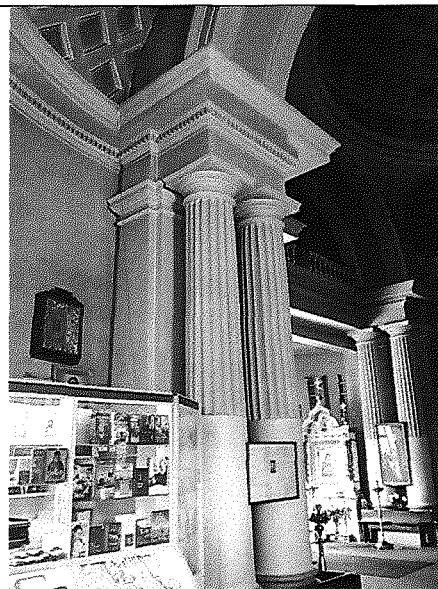
кирпичные фусты колонн, в нижней части гладко оштукатурены, в верхней – с каннелюрами;

базы колонн, капители и антаблемент из лекального кирпича;

пьедесталы колонн и выносная плита антаблемента из белого камня;

арочные ниши, включая центральную полукруглую в плане, в помещении юго-восточной апсиды;

глубокие полукруглые арочные ниши оконных проемов в помещении юго-восточной апсиды;



исторические габариты, конфигурация, местоположение, декоративное решение восстановленного одноярусного иконостаса (проект А.Н. Львова), выполненного в виде полуротонды белого цвета (с золочением деталей), с 6-ю колоннами коринфского ордера, поддерживающими разомкнутый над царскими воротами антаблемент;

царские ворота резные золоченные с 6-ю живописными образами в овальных рамах, над воротами – живописная икона Тайная Вечеря;

золоченые сияющая держава с херувимами и две фигуры ангелов с рипидами, сидящими на антаблементе иконостаса.

