



АДМИНИСТРАЦИЯ ЛЕНИНГРАДСКОЙ ОБЛАСТИ
КОМИТЕТ ПО КУЛЬТУРЕ ЛЕНИНГРАДСКОЙ ОБЛАСТИ

ПРИКАЗ

«16» декабря 2019 г.

№ 01-03/19-539
г. Санкт-Петербург

**Об установлении границ территории объекта культурного наследия
федерального значения «Воскресенская церковь (деревянная)» по адресу:
Ленинградская область, Подпорожский район, д. Курпово, ул. Прибрежная, д. 8**

В соответствии со статьями 3.1, 9.1, 20, 33 Федерального закона от 25 июня 2002 года № 73-ФЗ «Об объектах культурного наследия (памятниках истории и культуры) народов Российской Федерации», ст. 4 закона Ленинградской области от 25 декабря 2015 года № 140-оз «О государственной охране, сохранении, использовании и популяризации объектов культурного наследия (памятников истории и культуры) народов Российской Федерации, расположенных на территории Ленинградской области», п. 2.2.1. Положения о комитете по культуре Ленинградской области, утвержденного постановлением Правительства Ленинградской области от 24 октября 2017 года № 431, приказываю:

1. Установить границы и режим использования территории объекта культурного наследия федерального значения «Воскресенская церковь (деревянная)» (памятник) по адресу: Ленинградская область, Подпорожский район, д. Курпово, ул. Прибрежная, д. 8, принятого под государственную охрану Постановлением Совета Министров РСФСР от 30 августа 1960 года № 1327, согласно приложению к настоящему приказу.

2. Отделу по осуществлению полномочий Российской Федерации в сфере объектов культурного наследия департамента государственной охраны, сохранения и использования объектов культурного наследия комитета по культуре Ленинградской области обеспечить:

- внесение соответствующих сведений в Единый государственный реестр объектов культурного наследия (памятников истории и культуры) народов Российской Федерации;

- копию настоящего приказа направить в сроки, установленные действующим законодательством, в федеральный орган исполнительной власти, уполномоченный Правительством Российской Федерации на осуществление государственного кадастрового учета, государственной регистрации прав, ведение Единого государственного реестра недвижимости и предоставление сведений, содержащихся в Едином государственном реестре недвижимости, его территориальные органы.

3. Отделу взаимодействия с муниципальными образованиями, информатизации и организационной работы комитета по культуре Ленинградской области обеспечить размещение настоящего приказа на сайте комитета по культуре Ленинградской области в информационно-телекоммуникационной сети «Интернет».

4. Контроль за исполнением настоящего приказа возложить на заместителя начальника департамента государственной охраны, сохранения и использования объектов культурного наследия комитета по культуре Ленинградской области.

5. Настоящий приказ вступает в силу со дня его официального опубликования.

Председатель комитета

A handwritten signature in blue ink, consisting of several fluid, overlapping strokes that form a stylized, somewhat abstract shape.

В.О. Цой

**Границы территории объекта культурного наследия федерального значения
«Воскресенская церковь (деревянная)» (памятник) по адресу:
Ленинградская область, Подпорожский район, д. Курпово, ул. Прибрежная, д. 8**



1. Текстовое описание границ

Границы территории объекта культурного наследия проходят на юго-восток от поворотной (характерной) точки 1 до точки 2, на юго-запад от точки 2 до точки 3, на северо-запад от точки 3 до точки 4, на северо-восток от точки 4 до точки 1.

2. Карта (схема) границ территории объекта культурного наследия федерального значения «Воскресенская церковь (деревянная)» (памятник) по адресу: Ленинградская область, Подпорожский район, д. Курпово, ул. Прибрежная, д. 8

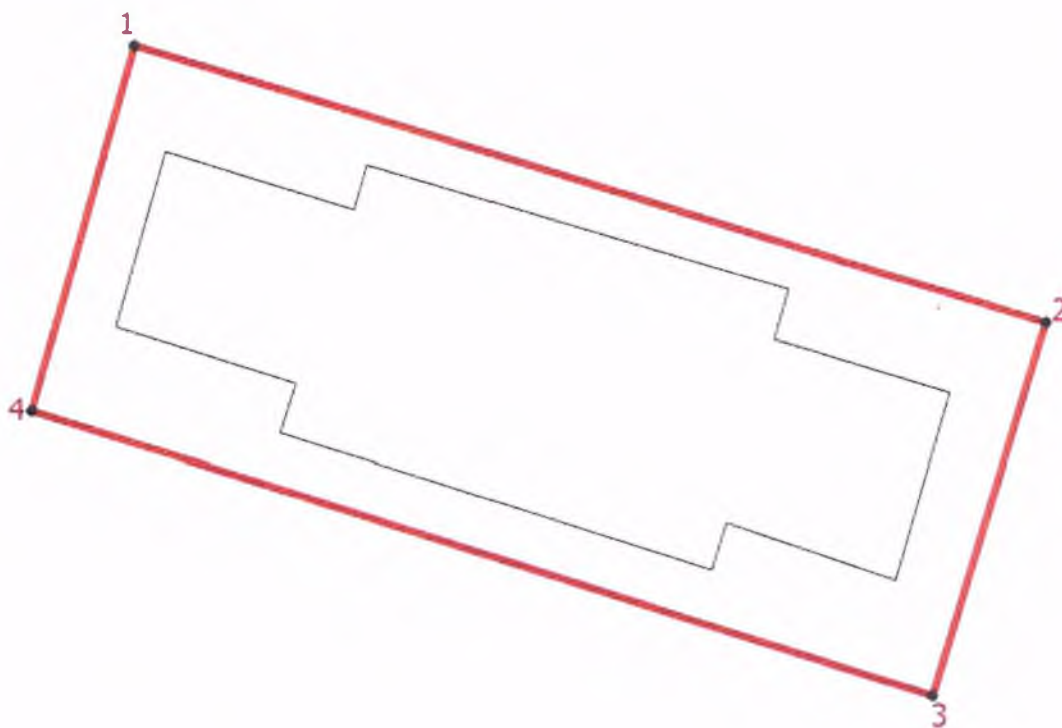


Условные обозначения:

-  - Воскресенская церковь
-  - границы объекта культурного наследия «Воскресенская церковь (деревянная)»

- - характерная точка границы, сведения о которой позволяют однозначно определить ее местоположение на местности

3. Карта (схема) поворотных точек границ территории объекта культурного наследия федерального значения «Воскресенская церковь (деревянная)» (памятник) по адресу: Ленинградская область, Подпорожский район, д. Курпово, ул. Прибрежная, д. 8



Масштаб 1:400

Условные обозначения

- - Характерная точка границы, сведения о которой позволяют однозначно определить ее положение на местности
- 1 - Обозначение новой характерной точки
- - Территория объекта культурного наследия

4. Перечень координат поворотных (характерных) точек границ территории объекта культурного наследия федерального значения «Воскресенская церковь (деревянная)» (памятник) по адресу: Ленинградская область, Подпорожский район, д. Курново, ул. Прибрежная, д. 8

Обозначение характерных точек границ	Координаты, м		Метод определения координат характерной точки	Средняя квадратическая погрешность положения характерной точки (M _t), м	Описание обозначения точки на местности (при наличии)
	X	Y			
1	2	3	4	5	6
1	551452.75	3255389.96	Картометрический метод	0.50	-
2	551437.55	3255440.36	Картометрический метод	0.50	-
3	551416.95	3255434.16	Картометрический метод	0.50	-
4	551432.55	3255384.36	Картометрический метод	0.50	-
1	551452.75	3255389.96	Картометрический метод	0.50	-

Режим использования территории объекта культурного наследия федерального значения «Воскресенская церковь (деревянная)» (памятник) по адресу: Ленинградская область, Подпорожский район, д. Курново, ул. Прибрежная, д. 8

На территории Памятника разрешается:

- проведение работ по сохранению объекта культурного наследия (меры, направленные на обеспечение физической сохранности и сохранение историко-культурной ценности объекта культурного наследия, предусматривающие консервацию, ремонт, реставрацию, включающие в себя научно-исследовательские, изыскательские, проектные и производственные работы, научное руководство за проведением работ по сохранению объекта культурного наследия, технический и авторский надзор за проведение этих работ);

- реконструкция, ремонт инженерных коммуникаций, благоустройство, озеленение, установка малых архитектурных форм, иная хозяйственная деятельность (по согласованию с региональным органом охраны объектов культурного наследия), не противоречащая требованиям обеспечения сохранности объекта культурного наследия и позволяющая обеспечить функционирование объекта культурного наследия в современных условиях, обеспечивающая недопущение ухудшения состояния территории объекта культурного наследия.

На территории Памятника запрещается:

- строительство объектов капитального строительства и увеличение объемно-пространственных характеристик существующих на территории памятника объектов капитального строительства; проведение земляных, строительных, мелиоративных и иных работ, за исключением работ по сохранению объекта

культурного наследия или его отдельных элементов, сохранению историко-градостроительной или природной среды объекта культурного наследия;

- установка рекламных конструкций, распространение наружной рекламы;

- осуществление любых видов деятельности, ухудшающих экологические условия и гидрологический режим на территории объекта культурного наследия, создающих вибрационные нагрузки динамическим воздействием на грунты в зоне их взаимодействия с объектами культурного наследия.