

АДМИНИСТРАЦИЯ ЛЕНИНГРАДСКОЙ ОБЛАСТИ
КОМИТЕТ ПО КУЛЬТУРЕ ЛЕНИНГРАДСКОЙ ОБЛАСТИ

ПРИКАЗ

«28» декабря 2019 г.

№ 01-03/19-549

г. Санкт-Петербург

О включении объекта археологического наследия, обнаруженного в Кингисеппском районе Ленинградской области, в Перечень выявленных объектов культурного наследия, расположенных на территории Ленинградской области, и утверждении границ его территории

В соответствии со ст.ст. 3.1, 9.2, 16.1, 45.1 Федерального закона от 25 июня 2002 года № 73-ФЗ «Об объектах культурного наследия (памятниках истории и культуры) народов Российской Федерации», п. 2.2.2. Положения о комитете по культуре Ленинградской области, утвержденного постановлением Правительства Ленинградской области от 24.10.2017 № 431, на основании сведений об объекте археологического наследия, обнаруженном в мае 2018 года археологической экспедицией Государственного Эрмитажа под руководством В.Б. Панченко (Открытый лист № 248, срок действия с 17.04.2018 по 31.12. 2018),

п р и к а з ы в а ю:

1. Включить в Перечень выявленных объектов культурного наследия, расположенных на территории Ленинградской области, объект археологического наследия: «Войносолово – 2. Могильник с каменными крестами».

2. Утвердить границы территории выявленного объекта археологического наследия «Войносолово – 2. Могильник с каменными крестами», согласно приложению 1 к настоящему приказу (в соответствии с приказом Министерства культуры Российской Федерации от 01 сентября 2015 года № 2328 «Об утверждении перечня отдельных сведений об объектах археологического наследия, которые не подлежат опубликованию» данные сведения не подлежат опубликованию).

3. Установить особый режим использования земельных участков, в границах которых располагается выявленный объект археологического наследия «Войносолово – 2. Могильник с каменными крестами», согласно приложению 2 к настоящему приказу.

4. Принять меры по государственной охране выявленного объекта археологического наследия «Войносолово – 2. Могильник с каменными крестами»,

до принятия решения о включении его в единый государственный реестр объектов культурного наследия (памятников истории и культуры) народов Российской Федерации.

5. Направить уведомления о выявленном объекте археологического наследия собственнику земельного участка и (или) пользователю земельного участка, на котором или в котором обнаружен объект археологического наследия, в орган местного самоуправления муниципального образования, на территории которого обнаружен данный объект культурного (археологического) наследия, в территориальный орган федерального органа исполнительной власти, уполномоченный Правительством Российской Федерации на осуществление государственного кадастрового учета, государственной регистрации прав, ведение Единого государственного реестра недвижимости и предоставление сведений, содержащихся в Едином государственном реестре недвижимости, в срок и в порядке, установленные действующим законодательством.

6. Обязанность по исполнению п.п.4, 5 настоящего приказа возложить на специалиста отдела по осуществлению полномочий Ленинградской области в сфере объектов культурного наследия департамента государственной охраны, сохранения и использования объектов культурного наследия комитета по культуре Ленинградской области, курирующего Кингисеппский муниципальный район в сфере охраны объектов культурного наследия регионального значения и выявленных объектов культурного наследия.

7. Контроль за исполнением настоящего приказа возложить на заместителя начальника департамента государственной охраны, сохранения и использования объектов культурного наследия комитета по культуре Ленинградской области.

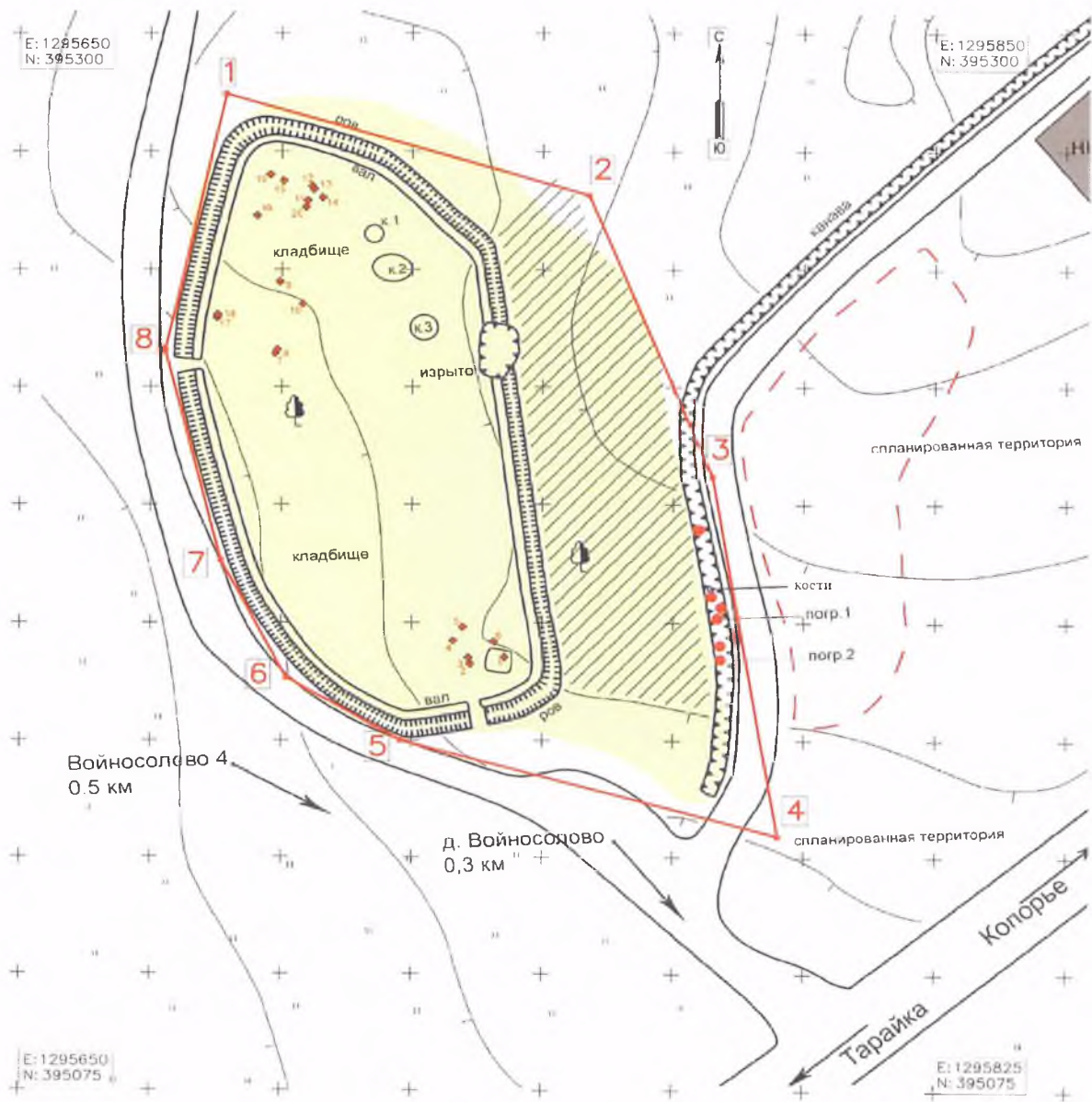
8. Настоящий приказ вступает в силу со дня его официального опубликования.

Председатель комитета



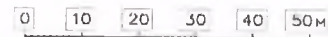
В.О. Цой

**Границы территории
выявленного объекта археологического наследия
«Войносолово – 2. Могильник с каменными крестами»**



Условные обозначения:

- курган
- каменный крест
- жальничная часть могильника
- скопления человеческих костей
- зона обнаружения человеческих костей



Система координат МСК-47 Зона 1
Сечение горизонталя 0,5 м

**Описание границ территории,
координаты поворотных точек выявленного объекта археологического
наследия «Войносолово – 2. Могильник с каменными крестами»**

Границы территории выявленного объекта культурного (археологического) наследия «Войносолово – 2. Могильник с каменными крестами» с северной, западной и южной сторон установлены по внешнему краю рва, окружающего кладбище, с восточной – по границе зарослей и по внешнему краю дренажной канавы, в которой были обнаружены человеческие кости из средневековых погребений. Границы памятника имеют форму неправильного восьмиугольника, вытянутого по направлению СЗ-ЮВ, площадью 11947,3 кв.м., определяемые следующими поворотными точками:

Описание границ

т.1-2 – от точки 1 на поле в 7 м к С от внешней границы рва по прямой 72,65 м на ЮВВ вдоль внешней границы рва до точки 2 на поле;

т.2-3 – от точки 2 на поле в 21 м к СВ от внешней границы рва, по прямой 64,38 м ЮЮВВ вдоль зарослей, через дренажную канаву до проселочной дороги до точки 3;

т.3-4 – от точки 3 в 35 м к В от внешней границы рва и на западном краю проселочной дороги по прямой 77,41 м на Ю по краю проселочной дороги, через дорогу до точки 4;

т.4-5 – от точки 4 в 6 м к ЮВ от восточного края проселочной дороги и в 4 м к ЮВ от южного конца дренажной канавы по прямой 75,03 м на СЗ через проселочную дорогу вдоль зарослей до точки 5;

т.5-6 – от точки 5 на внешнем краю рва по прямой 25,58 м на СЗ вдоль внешнего края рва до точки 6;

т.6-7 – от точки 6 на внешнем краю рва по прямой 27,83 м на ССЗ вдоль внешнего края рва до точки 7;

т.7-8 – от точки 7 на внешнем краю рва по прямой 45,9 м на ССЗ вдоль внешнего края рва, мимо входа на кладбище до точки 8;

т.8-1 – от точки 8 на внешнем краю рва у входа на кладбище по прямой 55,63 м на ССВ

Наименование точки	X (м)	Y (м)	Дирекционное направление	Длина линии (м)	Угол поворота
1	2	3	4	5	6
1	395287.17	1295689.35			85° 00.0'
2	395265.84	1295758.81	107° 4.2'	72.65	128° 41'
3	395205.99	1295782.52	158° 23.5'	64.38	167° 40'
4	395129.59	1295795	170° 43.0'	77.41	64° 55'
5	395150.03	1295722.81	285° 48.4'	75.03	164° 41'
6	395163.25	1295700.91	301° 7.6'	25.58	147° 47'
7	395188.13	1295688.42	333° 20.6'	27.83	166° 50'
8	395232.76	1295677.72	346° 30.9'	45.9	154° 27'
1	395287.17	1295689.35	12° 4.2'	55.63	85° 00.0'

Периметр = 444 м

Площадь = 11947,3 кв. м

Таблица поворотных точек границ памятника (МСК-47 Зона 1)

Местоположение объекта:

Ленинградская обл., Кингисеппский район, Котельское сельское поселение, 0,4 км к северу от д. Войносолово, на поле, в 0,05 км от от дороги 41 К-008, идущей на Копорье, у полевой дороги из д. Войносолово.

**Режим использования территории земельных участков, в границах которых
располагается выявленный объект археологического наследия
«Войносолово – 2. Могильник с каменными крестами»**

Установить особый режим использования земельных участков, в границах которых располагается объект археологического наследия. Предусмотреть возможность проведения археологических полевых работ в порядке, установленном Федеральным законом от 25.06.2002 №73-ФЗ «Об объектах культурного наследия (памятниках истории и культуры) народов Российской Федерации» земельных, строительных, мелиоративных, хозяйственных работ при условии обеспечения сохранности выявленного объекта археологического наследия, а также обеспечения доступа граждан к указанному объекту археологического наследия.

Запрещается:

проведение земляных, строительных, мелиоративных, хозяйственных и иных работ без согласования с государственным органом охраны объектов культурного наследия;

нарушение дернового слоя и выемка грунта на участках, ранее не подвергавшихся перекопке и повреждению, за исключением деятельности, связанной с археологическими исследованиями, а также деятельности, направленной на сохранение и научное изучение объекта археологического наследия;

проведение археологических исследований на территории объекта археологического наследия без наличия у исследователя разрешения (открытого листа), выданного Министерством культуры Российской Федерации;

размещение мусора (свалок) на территории выявленного объекта археологического наследия.

Разрешается:

планирование и осуществление хозяйственной деятельности, связанной с производством земляных работ и капитальным строительством, при условии согласования с государственным органом охраны объектов культурного наследия мероприятий по обеспечению сохранности выявленного объекта археологического наследия. Указанная деятельность может осуществляться только после выполнения в полном объёме согласованных мероприятий по обеспечению сохранности выявленного объекта археологического наследия;

деятельность, связанная с проведением археологических исследований и научным изучением объекта археологического наследия, осуществляется в рамках действующего законодательства;

использование в соответствии со ст. 45.2 Федерального закона от 25.06.2002 №73-ФЗ «Об объектах культурного наследия (памятниках истории и культуры) народов Российской Федерации» специальных технических средств поиска и (или) землеройных машин в целях обнаружения объектов археологического наследия и (или) археологических предметов исключительно при осуществлении археологических полевых работ, проводимых на основании разрешения (открытого листа).