

АДМИНИСТРАЦИЯ ЛЕНИНГРАДСКОЙ ОБЛАСТИ
КОМИТЕТ ПО КУЛЬТУРЕ ЛЕНИНГРАДСКОЙ ОБЛАСТИ

ПРИКАЗ

«7» февраля 2020 г.

№ 01-03/20-34
Санкт-Петербург

**О включении выявленного объекта культурного наследия
«Памятное место, где находилась усадьба Крамского /парк/», XIX в.,
местонахождение объекта: Ленинградская область, Гатчинский район,
пос. Сиверский, в единый государственный реестр объектов культурного
наследия (памятников истории и культуры)
народов Российской Федерации в качестве объекта культурного наследия
регионального значения «Памятное место, где в 1870-1880-е гг.
находилась усадьба великого русского художника И.Н. Крамского»,
1874-1881 гг., утверждении границ его территории и установлении
предмета охраны**

В соответствии со ст. 3.1, 5.1, 9.2, 18, 33, 56.4 Федерального закона от 25 июня 2002 года № 73-ФЗ «Об объектах культурного наследия (памятниках истории и культуры) народов Российской Федерации», ст. 4 областного закона Ленинградской области от 25 декабря 2015 года № 140-оз «О государственной охране, сохранении, использовании и популяризации объектов культурного наследия (памятников истории и культуры) народов Российской Федерации, расположенных на территории Ленинградской области», п. 2.2.2. Положения о комитете по культуре Ленинградской области, утвержденного постановлением Правительства Ленинградской области от 24 октября 2017 года № 431, на основании положительного заключения государственной историко-культурной экспертизы, выполненной экспертной организацией Обществом с ограниченной ответственностью «Темпл Групп» (аттестованный эксперт Н.А. Давыдова, приказ Министерства культуры Российской Федерации от 07 декабря 2016 года № 2678), об обоснованности включения выявленного объекта культурного наследия «Памятное место, где находилась усадьба Крамского /парк/», XIX в., расположенного по адресу: Ленинградская область, Гатчинский район, пос. Сиверский, в единый государственный реестр объектов культурного наследия (памятников истории и культуры) народов Российской Федерации (далее – Реестр),

п р и к а з ы в а ю:

1. Включить выявленный объект культурного наследия «Памятное место, где находилась усадьба Крамского /парк/», XIX в., местонахождение объекта: Ленинградская область, Гатчинский район, пос. Сиверский, в Реестр в качестве объекта культурного наследия регионального значения, вид объекта – достопримечательное место, с наименованием «Памятное место, где в 1870-1880-е гг. находилась усадьба великого русского художника И.Н. Крамского», 1874-1881 гг., местонахождение объекта: Ленинградская область, Гатчинский муниципальный район, Сиверское городское поселение, п. Сиверский (далее – Достопримечательное место).

2. Утвердить границы территории Достопримечательного места согласно приложению № 1 к настоящему приказу.

3. Установить требования к осуществлению деятельности и градостроительным регламентам в границах территории Достопримечательного места согласно приложению № 2 к настоящему приказу.

4. Установить предмет охраны Достопримечательного места согласно приложению № 3 к настоящему приказу.

5. Исключить выявленный объект культурного наследия, указанный в п. 1 настоящего приказа, из Перечня выявленных объектов культурного наследия, расположенных на территории Ленинградской области, утвержденного приказом комитета по культуре Ленинградской области от 01 декабря 2015 года № 01-03/15-63.

6. Отделу по осуществлению полномочий Ленинградской области в сфере объектов культурного наследия департамента государственной охраны, сохранения и использования объектов культурного наследия комитета по культуре Ленинградской области:

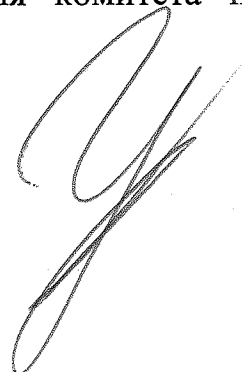
- обеспечить внесение сведений об объекте культурного наследия регионального значения, указанном в п. 1 настоящего приказа, в Реестр;
- направить письменное уведомление собственнику или иному законному владельцу выявленного объекта культурного наследия, указанного в п. 1 настоящего приказа, земельного участка в границах территории объекта культурного наследия регионального значения, указанного в п. 1 настоящего приказа;
- копию настоящего приказа направить в сроки, установленные действующим законодательством, в федеральный орган исполнительной власти, уполномоченный Правительством Российской Федерации на осуществление государственного кадастрового учета, государственной регистрации прав, ведение Единого государственного реестра недвижимости и предоставление сведений, содержащихся в Едином государственном реестре недвижимости, его территориальные органы.

7. Отделу взаимодействия с муниципальными образованиями, информатизации и организационной работы комитета по культуре Ленинградской области обеспечить размещение настоящего приказа на сайте комитета по культуре Ленинградской области в информационно-телекоммуникационной сети «Интернет».

8. Настоящий приказ вступает в силу со дня его официального опубликования.

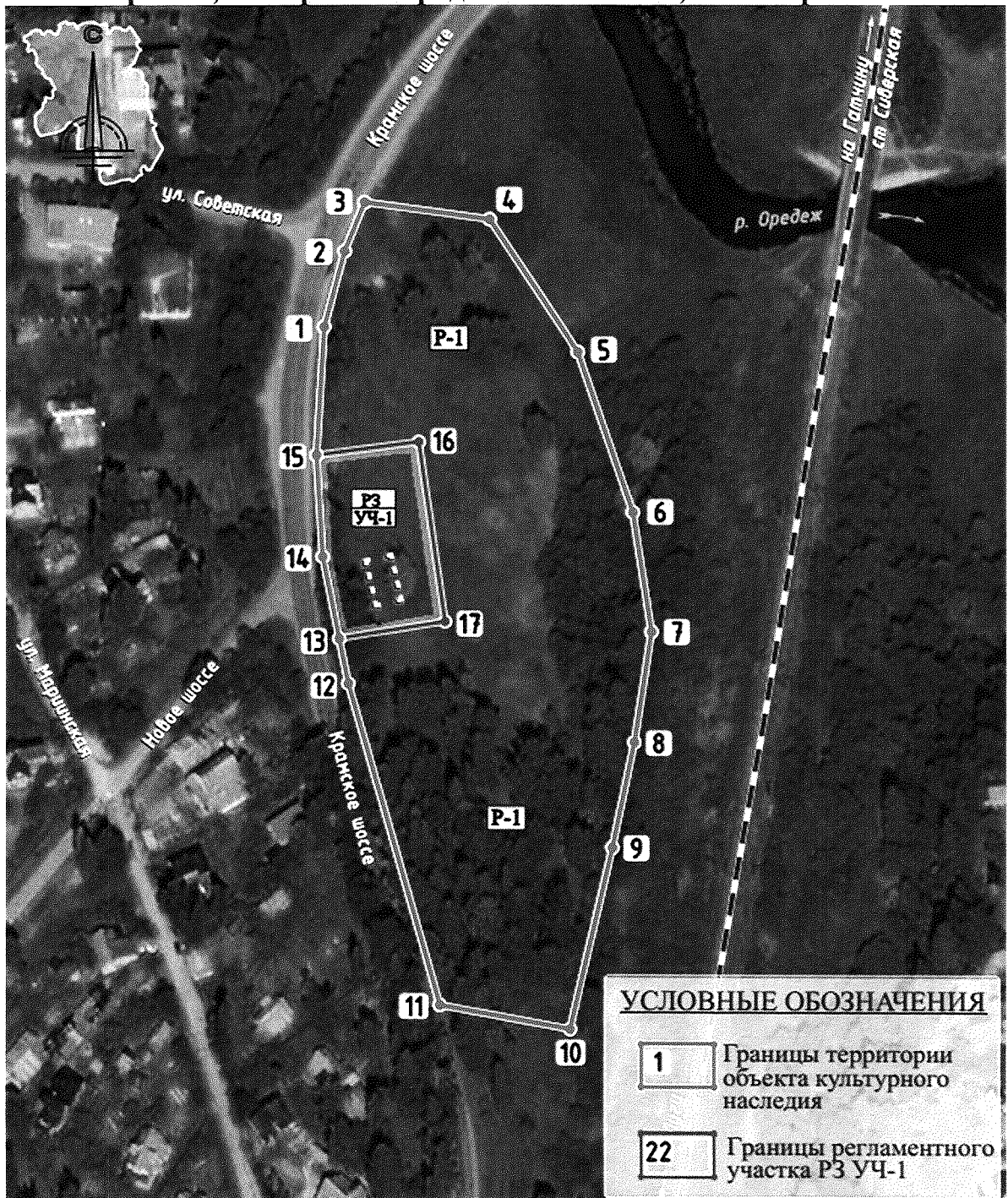
9. Контроль за исполнением настоящего приказа возложить на заместителя начальника департамента государственной охраны, сохранения и использования объектов культурного наследия комитета по культуре Ленинградской области.

Председатель комитета

A handwritten signature in black ink, consisting of several loops and a long, sweeping tail, positioned to the right of the text 'Председатель комитета'.

В.О. Цой

**Границы территории объекта культурного наследия
«Памятное место, где в 1870-1880-е гг. находилась усадьба великого
русского художника И.Н. Крамского», 1874-1881 гг.,
местонахождение: Ленинградская область, Гатчинский муниципальный
район, Сиверское городское поселение, п. Сиверский**



Координаты характерных поворотных точек границ территории объекта культурного наследия «Памятное место, где в 1870-1880-е гг. находилась усадьба великого русского художника И.Н. Крамского», 1874-1881 гг., местонахождение: Ленинградская область, Гатчинский муниципальный район, Сиверское городское поселение, п. Сиверский

Номер характерной (поворотной) точки	X	Y
1	370560,45	2199296,84
2	370583,16	2199302,30
3	370597,94	2199307,83
4	370594,06	2199345,34
5	370555,50	2199372,84
6	370508,35	2199390,72
7	370472,99	2199397,38
8	370439,93	2199393,35
9	370408,18	2199387,82
10	370353,59	2199376,99
11	370359,44	2199337,81
12	370454,58	2199307,46
13	370467,84	2199304,31
14	370492,06	2199298,54
15	370522,36	2199295,77
1	370560,45	2199296,84
Регламентный участок РЗ УЧ-1		
13	370467,84	2199304,31
14	370492,06	2199298,54
15	370522,36	2199295,77
16	370527,26	2199326,19
17	370473,89	2199335,74
13	370467,84	2199304,31

Определение географических координат характерных точек границы территории объекта культурного наследия выполнено в местной системе координат МСК-47.

Требования к осуществлению деятельности и градостроительным регламентам в границах территории объекта культурного наследия «Памятное место, где в 1870-1880-е гг. находилась усадьба великого русского художника И.Н. Крамского», 1874-1881 гг., местонахождение: Ленинградская область, Гатчинский муниципальный район, Сиверское городское поселение, п. Сиверский

I. Общий режим использования земель и требования к градостроительным регламентам в границах территории объекта культурного наследия – достопримечательного места (Р-1):

1. Допускается:

- 1.1. Проведение мероприятий, направленных на сохранение и регенерацию природного ландшафта и его компонентов: поляны, дорожки, аллеи, зеленые насаждения;
- 1.2. Рекультивация нарушенных земель, восстановление исторических характеристик ландшафта.
- 1.3. Проведение работ по благоустройству территории, уходу за зелеными насаждениями;
- 1.4. Проведение санитарных рубок ухода за древесно-кустарниковой растительностью;
- 1.5. Прокладка, ремонт и реконструкция подземных инженерных коммуникаций, необходимых для сохранения и функционирования объекта культурного наследия, с последующей рекультивацией и благоустройством нарушенных земель только закрытым способом;
- 1.6. Устройство туристско-экологических троп;
- 1.7. Использование территории в качестве зоны отдыха и природно-познавательного туризма;
- 1.8. Осуществление научно-исследовательской, рекреационной и туристско-экскурсионной деятельности;
- 1.9. Проведение культурно-массовых мероприятий;
- 1.10. Установка информационных указателей, стендов с обозначением и описанием объекта природного и культурного наследия.

2. Запрещается:

- 2.1. Проведение мероприятий по сохранению объектов культурного наследия, регенерации природных ландшафтов без проектов, согласованных

- государственными органами охраны объектов культурного наследия;
- 2.2. Изменение видов разрешенного использования земельных участков, за исключением изменения на разрешенное использование для отдыха (рекреации), культурного и природно-познавательного туризма;
 - 2.3. Возведение объектов капитального строительства;
 - 2.4. Прокладка инженерных коммуникаций наземным и надземным способом;
 - 2.5. Прокладка инженерных сетей и дорог, не имеющих отношения к объекту культурного наследия;
 - 2.6. Размещение объектов инженерной инфраструктуры (транспортные коммуникации, высоковольтные линии электропередач, газопроводы высокого давления, нефтепроводы);
 - 2.7. Размещение временных зданий, строений и сооружений, за исключением временных сооружений на период проведения культурно-массовых мероприятий и соревнований;
 - 2.8. Установка объектов рекламы;
 - 2.9. Устройство автостоянок;
 - 2.10. Динамическое воздействие на грунты, создающее разрушающие вибрационные нагрузки;
 - 2.11. Нарушение почвенного покрова, изменение гидрологического режима, за исключением указанного в пункте 1.5;
 - 2.12. Хозяйственная деятельность, связанная с загрязнением почв, грунтовых и подземных вод, поверхностных стоков;
 - 2.13. Вырубка ценных старовозрастных деревьев ландшафтообразующей и средообразующей растительности, за исключением санитарных рубок.
 - 2.14. Изменение ландшафта, в том числе: нарушение рельефа, засыпка поверхностных водотоков;
 - 2.15. Проведение гидрологических мероприятий без исследований и проекта, подлежащего согласованию в государственных органах охраны объектов культурного наследия.
 - 2.16. Хранение взрывчатых и огнеопасных материалов, а также материалов, имеющих вредные парогазообразные и иные выделения, загрязняющих территорию объекта культурного наследия;
 - 2.17. Складирование бытового мусора и промышленных отходов в неустановленных местах и устройство стихийных свалок;
 - 2.18. Разведение костров в неустановленных местах;

На всей территории объекта культурного наследия – достопримечательного места действует общий режим использования земель и требования к градостроительным регламентам, охраняются ценные элементы планировочной и ландшафтно-композиционной структуры: усадебного парка второй половины XIX века с ценными парковыми насаждениями (липы, березы, лиственницы, ели, сосны).

II. Требования к градостроительным регламентам в границах территории РЗ Участка-1: Зона в западной части территории усадьбы у Крамского шоссе с

фрагментами фундаментов усадебной постройки и историческим въездом на территорию усадьбы. На участке частично сохранились посадки ценных пород деревьев.

3. Разрешается:

- 3.1. Проведение мероприятий, направленных на сохранение и регенерацию природного ландшафта и его компонентов: поляны, дорожки, аллеи, зеленые насаждения;
- 3.2. Проведение мероприятий, направленных на сохранение и регенерацию историко-градостроительной среды: исторического въезда на территорию усадьбы;
- 3.3. Осуществление ограниченного строительства на месте размещения усадебной постройки, при условии сохранения особенностей достопримечательного места, являющихся основанием для включения его в единый государственный реестр объектов культурного наследия (памятников истории и культуры) народов Российской Федерации и подлежащих обязательному сохранению, без изменения габаритов и площади застройки, высотой – не более 6 м от существующей отметки поверхности земли до верхней отметки крыши, форма крыши – двускатная, угол ската 30° - 40° , допускается вальмовая или полувальмовая форма;
- 3.4. Использование для строительства и благоустройства территории традиционных материалов и близких им по фактуре и цвету современных;
- 3.5. Прокладка новых инженерных сетей, не нарушающих целостность объекта культурного наследия и не создающих угрозы его повреждения, разрушения или уничтожения только закрытым способом;
- 3.6. Использование территории под организацию рекреационных зон, прокладка прогулочных дорожек, размещение малых архитектурных форм (беседок, скамеек, урн, фонарей и т.п.) с высотными параметрами до 3 м;
- 3.7. Проведение санитарных рубок ухода за древесно-кустарниковой растительностью;
- 3.8. Осуществление научно-исследовательской и учебной деятельности, проведение культурно-массовых мероприятий;
- 3.9. Осуществление научно-исследовательской, рекреационной и туристско-экскурсионной деятельности;
- 3.10. Установка информационных указателей, стендов с обозначением и описанием объекта культурного наследия;

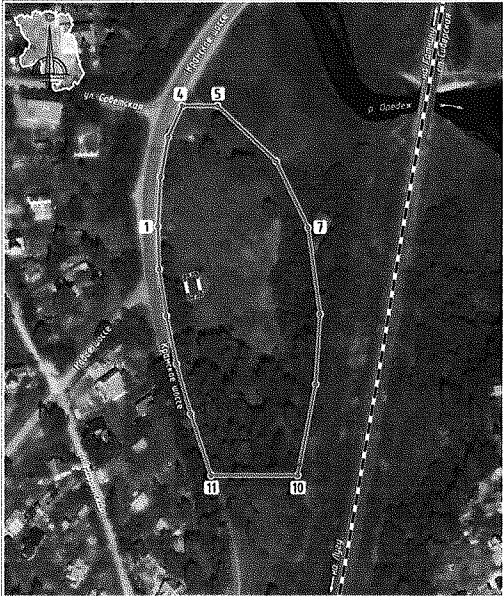
4. Запрещается:

- 4.1. Возведение новых объектов капитального строительства, за исключением указанного в пунктах 3.3. - 3.4.;
- 4.2. Строительство малоэтажных блокированных домов (таунхаусов), многоквартирных домов;
- 4.3. Вырубка ценных старовозрастных деревьев, ландшафтообразующей и

средообразующей растительности, за исключением санитарных рубок;

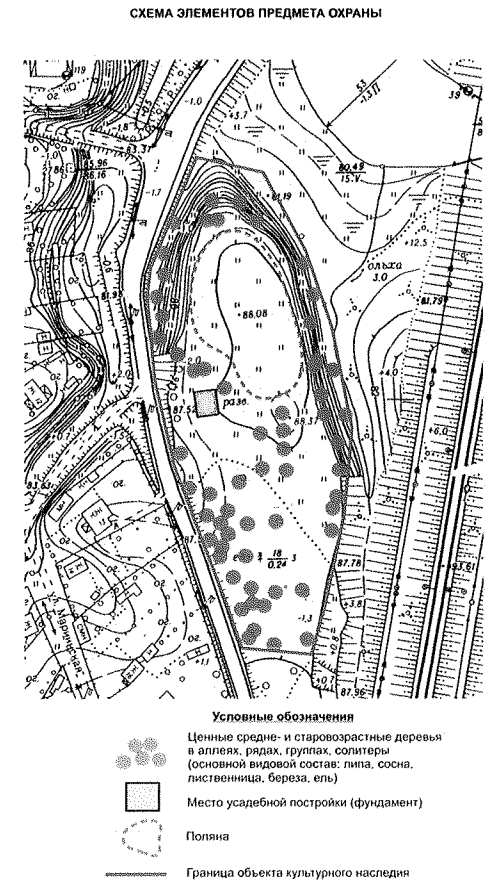
- 4.4. Изменение ландшафта, в том числе: нарушение рельефа, засыпка поверхностных водотоков;
- 4.5. Проведение гидрологических мероприятий без исследований и проекта, подлежащего согласованию в государственных органах охраны объектов культурного наследия;
- 4.6. Нарушение почвенного покрова, за исключением указанного в пункте 3.5.;
- 4.7. Размещение временных зданий, строений и сооружений, за исключением временных сооружений на период проведения культурно-массовых мероприятий и соревнований.



Предмет охраны
объекта культурного наследия
«Памятное место, где в 1870-1880-е гг. находилась усадьба великого русского художника И.Н. Крамского»,
1874-1881 гг., местонахождение: Ленинградская область, Гатчинский муниципальный район, Сиверское городское
поселение, п. Сиверский

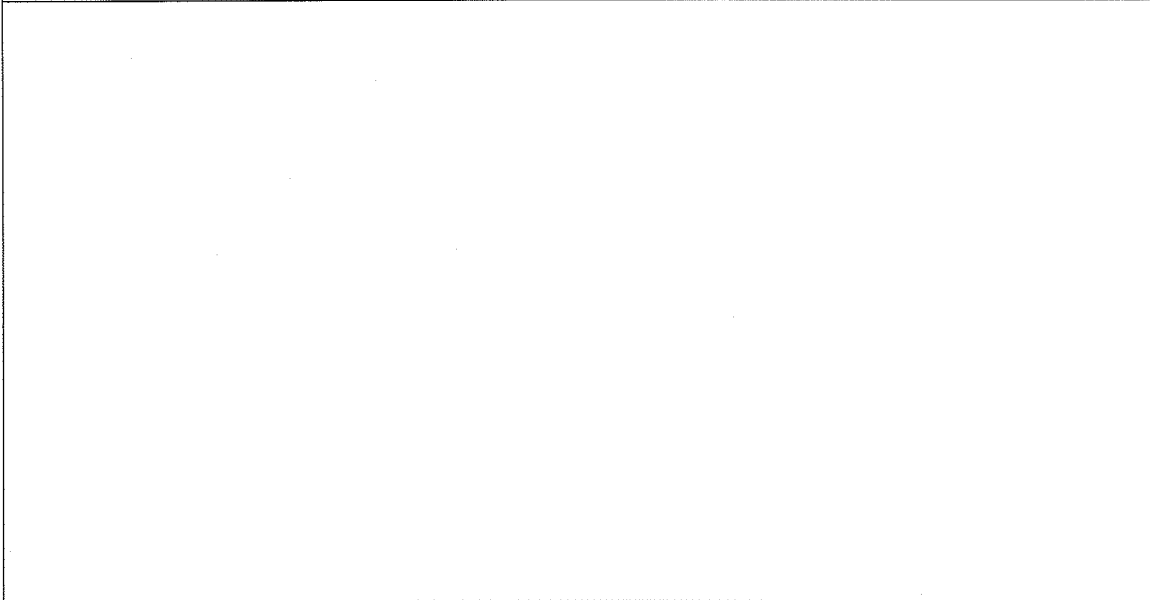
№ п.п.	Видовая принадлежность предмета охраны	Предмет охраны	Фотографии
1	Объемно-пространственное и планировочное решение	<p>Историческое местоположение территории (парк расположен на правом берегу р. Оредеж) ограниченной с севера поймой реки Оредеж, с запада – Крамским шоссе, с востока буферной зоной железной дороги, с юга – территорией свободной от застройки с древесно-кустарниковой растительностью;</p> <p>Историческая объемно-пространственная композиция усадебного парка: сочетание</p>	



открытых пространств (полян),
полуоткрытых (участки парка с
ландшафтными группами),
закрытых пространств (массивы) с
долиной реки Оредеж,
фундаментом усадебной
постройки, рядом (аллеей);


Историческая планировочная
система (сохранилась
фрагментарно)



2.	Планировочная система	<p>Обширная пейзажная поляна: местоположение (на пологой террасе в северной части территории усадьбы с выходом на край склона к пойме р. Оредеж)</p>	
3.	Насаждения	<p>Основной видовой состав: ценные древесные породы, в том числе: липа мелколистная, лиственница сибирская, ель обыкновенная, сосна обыкновенная, береза повислая,</p> <p>в том числе: группы и фрагменты аллей из липы (в южной и западной частях парка)</p> <p>солитерные посадки (липа, лиственница, вяз, сосна – на откосе долины р. Оредеж, на плато);</p> <p>ряд из берез: в центральной части ближе к восточной границе, в направлении с севера на юг</p>	



4.	Рельеф	<p>Склон террасы к пойме р. Оредеж: местоположение (в северной части территории);</p> <p>Укрепление склона (одерновка)</p>	
5.	Здания, строения	<p>Фундамент усадебной постройки: местоположение (в западной части территории усадьбы, у Крамского шоссе)</p>	

			
--	--	--	---

Предмет охраны может быть уточнен в процессе историко-культурных и реставрационных исследований.