



КОМИТЕТ ГРАДОСТРОИТЕЛЬНОЙ ПОЛИТИКИ  
ЛЕНИНГРАДСКОЙ ОБЛАСТИ

ПРИКАЗ

от 12 марта 2020 года № 5

**О внесении изменений  
в Правила землепользования и застройки  
муниципального образования Рабитицкое сельское поселение  
Волосовского муниципального района Ленинградской области**

В соответствии со статьями 32, 33 Градостроительного кодекса Российской Федерации, с частью 12 статьи 34 Федерального закона от 23 июня 2014 года № 171-ФЗ «О внесении изменений в Земельный кодекс Российской Федерации и отдельные законодательные акты Российской Федерации», пунктом 1 части 2 статьи 1 областного закона от 7 июля 2014 года № 45-оз «О перераспределении полномочий в области градостроительной деятельности между органами государственной власти Ленинградской области и органами местного самоуправления Ленинградской области», пунктом 2.13 Положения о Комитете градостроительной политики Ленинградской области, утвержденного постановлением Правительства Ленинградской области от 09 сентября 2019 года № 421, приказываю:

внести в Правила землепользования и застройки муниципального образования Рабитицкое сельское поселение Волосовского муниципального района Ленинградской области, утвержденные решением совета депутатов муниципального образования Рабитицкое сельское поселение Волосовского муниципального района Ленинградской области от 01 февраля 2013 года № 103 (с изменениями), изменения согласно приложению к настоящему приказу.

Председатель комитета

И.Я.Кулаков

Приложение  
к приказу Комитета  
градостроительной политики  
Ленинградской области  
от 12 марта 2020 года № 5

Изменения  
в правила землепользования и застройки  
муниципального образования  
Рабитицкое сельское поселение  
Волосовского муниципального района  
Ленинградской области



1) Перечень территориальных зон, выделенных на карте градостроительного зонирования территории в статье 24 главы 6 «Карта градостроительного зонирования» после строки

И-1	Зона объектов инженерной инфраструктуры
-----	---

дополнить строкой следующего содержания:

И-2	Зона объектов канализационных очистных сооружений
-----	---

2) Перечень территориальных зон, выделенных на карте градостроительного зонирования территории в статье 24 главы 6 «Карта градостроительного зонирования» после строки

С-2	Зона сельскохозяйственных предприятий
-----	---------------------------------------

дополнить строками следующего содержания:

С-3	Зона сельскохозяйственного производства
-----	---

#### ЗОНЫ ПРОИЗВОДСТВЕННЫХ ОБЪЕКТОВ

П-1	Зона объектов производственного назначения
-----	--

3) Дополнить правила землепользования и застройки статьёй 39.1 в следующей редакции:

**«Статья 39.1. И-2. Зона объектов канализационных очистных сооружений»**

Зона предназначена для создания правовых условий размещения инженерно-технических объектов, сооружений, коммуникаций водоотведения и канализационных очистных сооружений.

1. Основные виды разрешенного использования земельных участков и объектов капитального строительства устанавливаются в соответствии с таблицей 1.

Таблица 1

Код	Наименование вида разрешенного использования земельного участка	Описание вида разрешенного использования земельного участка
3.1.1	Предоставление коммунальных услуг	Размещение зданий и сооружений, обеспечивающих поставку воды, тепла, электричества, газа, отвод канализационных стоков, очистку и уборку объектов недвижимости (котельных, водозаборов, очистных сооружений, насосных станций, водопроводов, линий электропередач, трансформаторных подстанций, газопроводов, линий связи, телефонных станций, канализаций, стоянок, гаражей и мастерских для обслуживания уборочной и аварийной техники, сооружений, необходимых для сбора и плавки снега)
6.8	Связь	Размещение объектов связи, радиовещания, телевидения, включая воздушные радиорелейные,



Код	Наименование вида разрешенного использования земельного участка	Описание вида разрешенного использования земельного участка
		надземные и подземные кабельные линии связи, линии радиофикации, антенные поля, усилительные пункты на кабельных линиях связи, инфраструктуру спутниковой связи и телерадиовещания, за исключением объектов связи, размещение которых предусмотрено содержанием видов разрешенного использования с кодами 3.1.1, 3.2.3

2. Условно разрешенные виды использования земельных участков и объектов капитального строительства не устанавливаются.

3. Вспомогательные виды разрешенного использования земельных участков и объектов капитального строительства земельных участков и объектов капитального строительства устанавливаются в соответствии с таблицей 2.

Таблица 2

Код	Наименование вида разрешенного использования земельного участка	Описание вида разрешенного использования земельного участка
6.9	Склады	Размещение сооружений, имеющих назначение по временному хранению, распределению и перевалке грузов (за исключением хранения стратегических запасов), не являющихся частями производственных комплексов, на которых был создан груз: промышленные базы, склады, погрузочные терминалы и доки, нефтехранилища и нефтеналивные станции, газовые хранилища и обслуживающие их газоконденсатные и газоперекачивающие станции, элеваторы и продовольственные склады, за исключением железнодорожных перевалочных складов
4.9	Служебные гаражи	Размещение постоянных или временных гаражей, стоянок для хранения служебного автотранспорта, используемого в целях осуществления видов деятельности, предусмотренных видами разрешенного использования с кодами 3.0, 4.0, а также для стоянки и хранения транспортных средств общего пользования, в том числе в депо



4. Предельные (минимальные и (или) максимальные) размеры земельных участков и предельные параметры разрешенного строительства, реконструкции объектов капитального строительства устанавливаются в соответствии с таблицей 3.

Таблица 3

Параметр	Вид разрешенного использования	Значение
Предельные (минимальные и (или) максимальные) размеры земельных участков, в том числе их площадь	Для всех видов разрешенного использования в соответствии с таблицами 1 и 2 настоящей статьи	не подлежат установлению
Минимальные отступы от границ земельных участков в целях определения мест допустимого размещения зданий, строений, сооружений, за пределами которых запрещено строительство зданий, строений, сооружений	Для всех видов разрешенного использования в соответствии с таблицами 1 и 2 настоящей статьи	не подлежат установлению
Предельная высота зданий, строений, сооружений	Для всех видов разрешенного использования в соответствии с таблицами 1 и 2 настоящей статьи	не подлежит установлению
Максимальный процент застройки в границах земельного участка	Для всех видов разрешенного использования в соответствии с таблицами 1 и 2 настоящей статьи	не подлежит установлению

5. В случае если земельный участок и объект капитального строительства расположены в границах зон с особыми условиями использования территорий, правовой режим использования и застройки указанного земельного участка определяется настоящим градостроительным регламентом и совокупностью ограничений, установленных в соответствии с законодательством Российской Федерации.».

4) Дополнить правила землепользования и застройки статьёй 45.1 в следующей редакции:

**«Статья 45.1. С-3. Зона сельскохозяйственного производства**

Зона предназначена для размещения объектов, используемых для производства, хранения и первичной переработки сельскохозяйственной продукции, а также размещения необходимых объектов инженерной и транспортной инфраструктуры.



1. Основные виды разрешенного использования земельных участков и объектов капитального строительства устанавливаются в соответствии с таблицей 1.

Таблица 1

Код	Наименование вида разрешенного использования земельного участка	Описание вида разрешенного использования земельного участка
1.7	Животноводство	Осуществление хозяйственной деятельности, связанной с производством продукции животноводства, в том числе сенокошение, выпас сельскохозяйственных животных, разведение племенных животных, производство и использование племенной продукции (материала), размещение зданий, сооружений, используемых для содержания и разведения сельскохозяйственных животных, производства, хранения и первичной переработки сельскохозяйственной продукции. Содержание данного вида разрешенного использования включает в себя содержание видов разрешенного использования с кодами 1.8 - 1.11, 1.15, 1.19, 1.20
1.14	Научное обеспечение сельского хозяйства	Осуществление научной и селекционной работы, ведения сельского хозяйства для получения ценных с научной точки зрения образцов растительного и животного мира; размещение коллекций генетических ресурсов растений
1.18	Обеспечение сельскохозяйственного производства	Размещение машинно-транспортных и ремонтных станций, ангаров и гаражей для сельскохозяйственной техники, амбаров, водонапорных башен, трансформаторных станций и иного технического оборудования, используемого для ведения сельского хозяйства
3.10.1	Амбулаторное ветеринарное обслуживание	Размещение объектов капитального строительства, предназначенных для оказания ветеринарных услуг без содержания животных

2. Условно разрешенные виды использования земельных участков и объектов капитального строительства устанавливаются в соответствии с таблицей 2.

Таблица 2

Код	Наименование вида разрешенного использования земельного участка	Описание вида разрешенного использования земельного участка
-----	---	---



Код	Наименование вида разрешенного использования земельного участка	Описание вида разрешенного использования земельного участка
12.2	Специальная деятельность	Размещение, хранение, захоронение, утилизация, накопление, обработка, обезвреживание отходов производства и потребления, медицинских отходов, биологических отходов, радиоактивных отходов, веществ, разрушающих озоновый слой, а также размещение объектов размещения отходов, захоронения, хранения, обезвреживания таких отходов (скотомогильников, мусоросжигательных и мусороперерабатывающих заводов, полигонов по захоронению и сортировке бытового мусора и отходов, мест сбора вещей для их вторичной переработки)

3. Вспомогательные виды разрешенного использования земельных участков и объектов капитального строительства земельных участков и объектов капитального строительства устанавливаются в соответствии с таблицей 3.

Таблица 3

Код	Наименование вида разрешенного использования земельного участка	Описание вида разрешенного использования земельного участка
1.19	Сенокосшение	Косшение трав, сбор и заготовка сена
1.20	Выпас сельскохозяйственных животных	Выпас сельскохозяйственных животных
3.1.1	Предоставление коммунальных услуг	Размещение зданий и сооружений, обеспечивающих поставку воды, тепла, электричества, газа, отвод канализационных стоков, очистку и уборку объектов недвижимости (котельных, водозаборов, очистных сооружений, насосных станций, водопроводов, линий электропередач, трансформаторных подстанций, газопроводов, линий связи, телефонных станций, канализаций, стоянок, гаражей и мастерских для обслуживания уборочной и аварийной техники, сооружений, необходимых для сбора и плавки снега)
6.7	Энергетика	Размещение объектов гидроэнергетики, тепловых станций и других электростанций, размещение обслуживающих и вспомогательных для электростанций сооружений (золоотвалов,



Код	Наименование вида разрешенного использования земельного участка	Описание вида разрешенного использования земельного участка
		гидротехнических сооружений); размещение объектов электросетевого хозяйства, за исключением объектов энергетики, размещение которых предусмотрено содержанием вида разрешенного использования с кодом 3.1
6.9	Склады	Размещение сооружений, имеющих назначение по временному хранению, распределению и перевалке грузов (за исключением хранения стратегических запасов), не являющихся частями производственных комплексов, на которых был создан груз: промышленные базы, склады, погрузочные терминалы и доки, нефтехранилища и нефтеналивные станции, газовые хранилища и обслуживающие их газоконденсатные и газоперекачивающие станции, элеваторы и продовольственные склады, за исключением железнодорожных перевалочных складов
6.9.1	Складские площадки	Временное хранение, распределение и перевалка грузов (за исключением хранения стратегических запасов) на открытом воздухе

4. Предельные (минимальные и (или) максимальные) размеры земельных участков и предельные параметры разрешенного строительства, реконструкции объектов капитального строительства устанавливаются в соответствии с таблицей 4.

Таблица 4

Параметр	Вид разрешенного использования	Значение
Предельные (минимальные и (или) максимальные) размеры земельных участков, в том числе их площадь	Для всех видов разрешенного использования в соответствии с таблицами 1-3 настоящей статьи	не подлежат установлению
Минимальные отступы от границ земельных участков в целях определения мест допустимого размещения зданий, строений, сооружений, за пределами которых запрещено строительство зданий, строений, сооружений	Для всех видов разрешенного использования в соответствии с таблицами 1-3 настоящей статьи	не подлежат установлению
Предельная высота зданий,	Для всех видов разрешенного	45 метров



строений, сооружений	использования в соответствии с таблицами 1-3 настоящей статьи	
Максимальный процент застройки в границах земельного участка	Животноводство (1.7); Обеспечение сельскохозяйственного производства (1.18)	60 %
	Для остальных видов разрешенного использования в соответствии с таблицами 1-3 настоящей статьи	не подлежит установлению

5. В случае если земельный участок и объект капитального строительства расположены в границах зон с особыми условиями использования территорий, правовой режим использования и застройки указанного земельного участка определяется настоящим градостроительным регламентом и совокупностью ограничений, установленных в соответствии с законодательством Российской Федерации.».

5) Дополнить правила землепользования и застройки статьями 45.2 и 45.3 в следующей редакции:

**«Статья 45.2. Градостроительные регламенты. Зоны производственных объектов**

Зоны предназначены для размещения объектов производственного назначения.

**Статья 45.3. П-1. Зона объектов производственного назначения**

Зона предназначена для размещения производственных, коммунальных и складских объектов, необходимых объектов инженерной и транспортной инфраструктуры в соответствии с действующим законодательством.

1. Основные виды разрешенного использования земельных участков и объектов капитального строительства устанавливаются в соответствии с таблицей 1.

Таблица 1

Код	Наименование вида разрешенного использования земельного участка	Описание вида разрешенного использования земельного участка
3.1	Коммунальное обслуживание	Размещение зданий и сооружений в целях обеспечения физических и юридических лиц коммунальными услугами.
6.0	Производственная деятельность	Размещение объектов капитального строительства в целях добычи полезных ископаемых, их переработки, изготовления вещей промышленным способом.



Код	Наименование вида разрешенного использования земельного участка	Описание вида разрешенного использования земельного участка
6.2	Тяжелая промышленность	Размещение объектов капитального строительства горно-обогатительной и горно-перерабатывающей, металлургической, машиностроительной промышленности, а также изготовления и ремонта продукции судостроения, авиастроения, вагоностроения, машиностроения, станкостроения, а также другие подобные промышленные предприятия, для эксплуатации которых предусматривается установление охранных или санитарно-защитных зон, за исключением случаев, когда объект промышленности отнесен к иному виду разрешенного использования
6.6	Строительная промышленность	Размещение объектов капитального строительства, предназначенных для производства: строительных материалов (кирпичей, пиломатериалов, цемента, крепежных материалов), бытового и строительного газового и сантехнического оборудования, лифтов и подъемников, столярной продукции, сборных домов или их частей и тому подобной продукции
6.8	Связь	Размещение объектов связи, радиовещания, телевидения, включая воздушные радиорелейные, надземные и подземные кабельные линии связи, линии радиофикации, антенные поля, усилительные пункты на кабельных линиях связи, инфраструктуру спутниковой связи и телерадиовещания, за исключением объектов связи, размещение которых предусмотрено содержанием видов разрешенного использования с кодами 3.1.1, 3.2.3
7.1	Железнодорожный транспорт	Размещение объектов капитального строительства железнодорожного транспорта. Содержание данного вида разрешенного использования включает в себя содержание видов разрешенного использования с кодами 7.1.1 - 7.1.2
7.2.1	Размещение автомобильных дорог	Размещение автомобильных дорог за пределами населенных пунктов и технически связанных с ними сооружений, придорожных стоянок (парковок) транспортных средств в границах городских улиц и дорог, за исключением предусмотренных видами разрешенного использования с кодами 2.7.1, 4.9, 7.2.3, а также некапитальных сооружений, предназначенных для охраны транспортных средств;



Код	Наименование вида разрешенного использования земельного участка	Описание вида разрешенного использования земельного участка
		размещение объектов, предназначенных для размещения постов органов внутренних дел, ответственных за безопасность дорожного движения

2. Условно разрешенные виды использования земельных участков и объектов капитального строительства не устанавливаются.

3. Вспомогательные виды разрешенного использования земельных участков и объектов капитального строительства земельных участков и объектов капитального строительства устанавливаются в соответствии с таблицей 2.

Таблица 2

Код	Наименование вида разрешенного использования земельного участка	Описание вида разрешенного использования земельного участка
6.7	Энергетика	Размещение объектов гидроэнергетики, тепловых станций и других электростанций, размещение обслуживающих и вспомогательных для электростанций сооружений (золоотвалов, гидротехнических сооружений); размещение объектов электросетевого хозяйства, за исключением объектов энергетики, размещение которых предусмотрено содержанием вида разрешенного использования с кодом 3.1
6.9	Склады	Размещение сооружений, имеющих назначение по временному хранению, распределению и перевалке грузов (за исключением хранения стратегических запасов), не являющихся частями производственных комплексов, на которых был создан груз: промышленные базы, склады, погрузочные терминалы и доки, нефтехранилища и нефтеналивные станции, газовые хранилища и обслуживающие их газоконденсатные и газоперекачивающие станции, элеваторы и продовольственные склады, за исключением железнодорожных перевалочных складов
6.9.1	Складские площадки	Временное хранение, распределение и перевалка грузов (за исключением хранения стратегических запасов) на открытом воздухе
4.1	Деловое управление	Размещение объектов капитального строительства с целью: размещения объектов управленческой



Код	Наименование вида разрешенного использования земельного участка	Описание вида разрешенного использования земельного участка
		деятельности, не связанной с государственным или муниципальным управлением и оказанием услуг, а также с целью обеспечения совершения сделок, не требующих передачи товара в момент их совершения между организациями, в том числе биржевая деятельность (за исключением банковской и страховой деятельности)
2.7.1	Хранение автотранспорта	Размещение отдельно стоящих и пристроенных гаражей, в том числе подземных, предназначенных для хранения автотранспорта, в том числе с разделением на машино-места, за исключением гаражей, размещение которых предусмотрено содержанием вида разрешенного использования с кодом 4.9

4. Предельные (минимальные и (или) максимальные) размеры земельных участков и предельные параметры разрешенного строительства, реконструкции объектов капитального строительства устанавливаются в соответствии с таблицей 3.

Таблица 3

Параметр	Вид разрешенного использования	Значение
Предельные (минимальные и (или) максимальные) размеры земельных участков, в том числе их площадь	Для всех видов разрешенного использования в соответствии с таблицами 1 и 2 настоящей статьи	не подлежат установлению
Минимальные отступы от границ земельных участков в целях определения мест допустимого размещения зданий, строений, сооружений, за пределами которых запрещено строительство зданий, строений, сооружений	Для всех видов разрешенного использования в соответствии с таблицами 1 и 2 настоящей статьи	не подлежат установлению
Предельная высота зданий, строений, сооружений	Для всех видов разрешенного использования в соответствии с таблицами 1 и 2 настоящей статьи	45 метров



Максимальный процент застройки в границах земельного участка	Производственная деятельность; Тяжелая промышленность; Строительная промышленность	80 %
	Для остальных видов разрешенного использования в соответствии с таблицами 1 и 2 настоящей статьи	не подлежит установлению

5. Иные предельные параметры разрешенного строительства, реконструкции объектов капитального строительства:

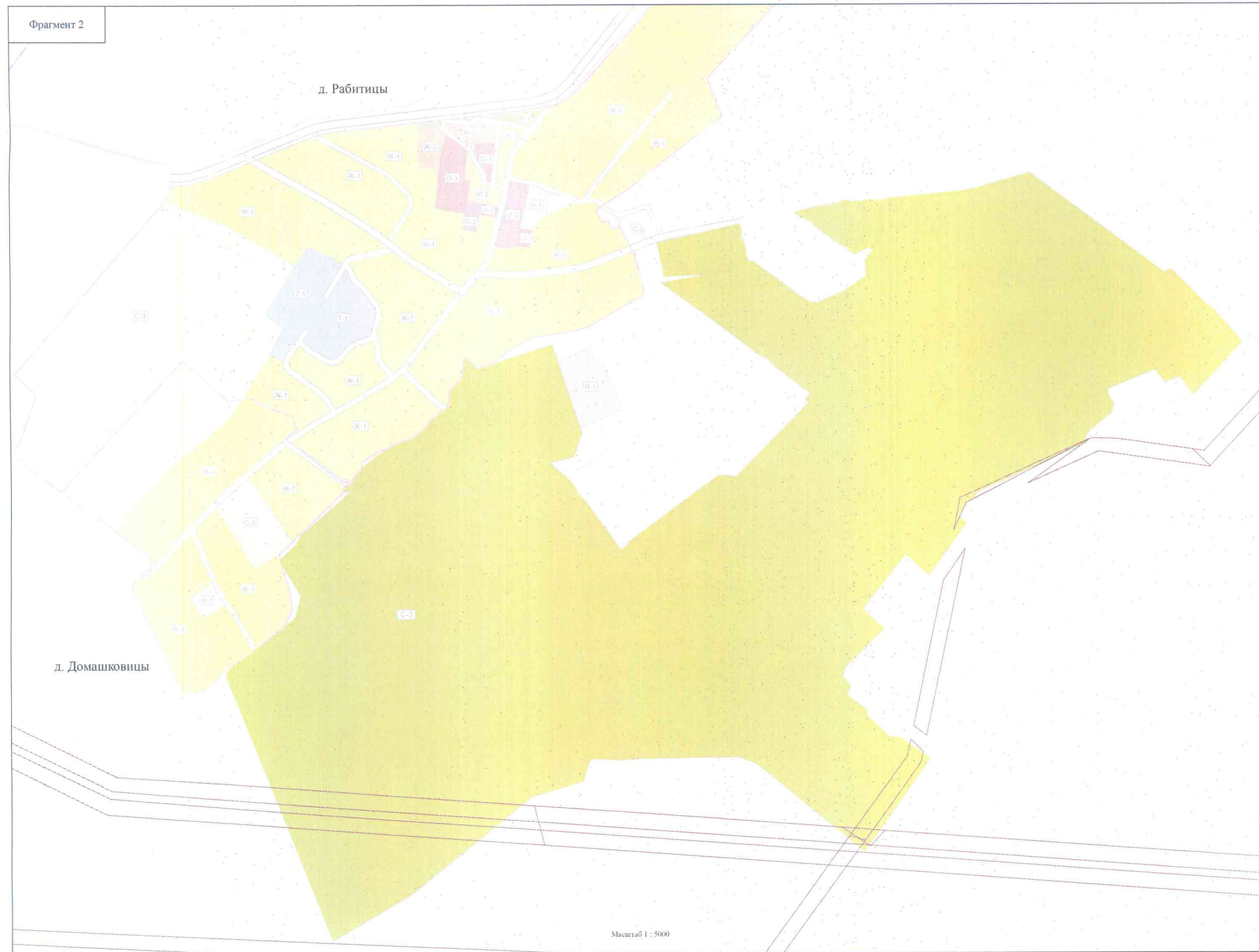
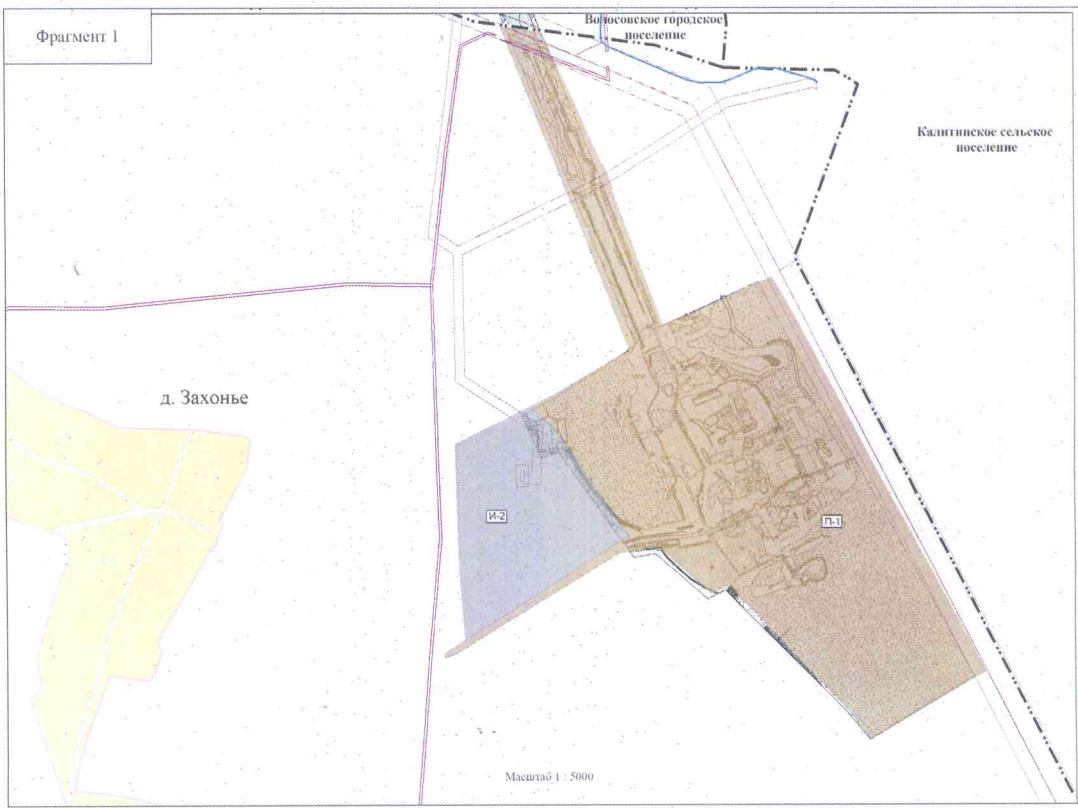
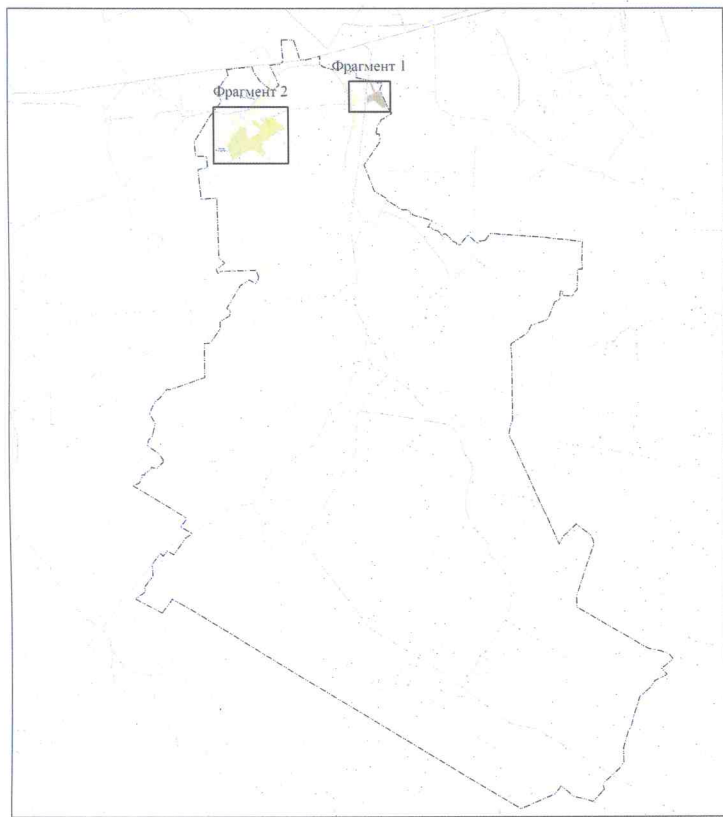
5.1. Максимальный класс опасности в соответствии с санитарной классификацией предприятий согласно СанПин 2.2.1/2.1.1.1200-03 – III.

6. В случае если земельный участок и объект капитального строительства расположены в границах зон с особыми условиями использования территорий, правовой режим использования и застройки указанного земельного участка определяется настоящим градостроительным регламентом и совокупностью ограничений, установленных в соответствии с законодательством Российской Федерации.».

6) На Карте градостроительного зонирования изменить границы территориальной зоны С-2 - Зона сельскохозяйственных предприятий и установить границы территориальных зон: С-3 – Зона сельскохозяйственного производства, И-2 – Зона объектов канализационных очистных сооружений и П-1 – Зона объектов производственного назначения.

7) Правила землепользования и застройки муниципального образования Рабитуцкое сельское поселение Волосовского муниципального района Ленинградской области дополнить приложением «Сведения о границах территориальных зон» в следующем составе: Зона объектов канализационных очистных сооружений, Зона объектов производственного назначения, Зона сельскохозяйственного производства.

# КАРТА ГРАДОСТРОИТЕЛЬНОГО ЗОНИРОВАНИЯ



## Условные обозначения

### Границы

- Границы граница сельского поселения
- Границы граница поселения
- Границы граница зон

### Территориальные зоны

#### Жилые зоны

- Планируемой жилой застройкой с участками
- Малоэтажной многоквартирной жилой застройки (2-3 этажа)
- Среднеэтажной многоквартирной жилой застройки (4-5 этажа)

#### Общественно-деловые зоны

- Объекты общественного, административного и коммерческого назначения
- Объекты культурного и культурно-развлекательного назначения

#### Зоны объектов инженерной и транспортной инфраструктуры

- Объекты транспортной инфраструктуры
- Объекты инженерной инфраструктуры
- Объекты капитального строительства объектов

#### Зоны придорожных объектов

- Зоны объектов придорожного назначения

#### Зоны объектов рекреативного назначения

- Зоны объектов общего пользования

#### Зоны сельскохозяйственного назначения

- Сельскохозяйственных угодий
- Сельскохозяйственных предприятий

#### Сельскохозяйственного назначения

- Территории

#### Территории

- Естественной растительности

#### Границы зон с особыми условиями использования территории

- Зоны санитарной охраны источников питьевого и лечебно-питьевого назначения (1 зона)

#### Охраняемые зоны объектов электроинженерии

- Охраняемая зона трубопроводов (газопроводов)
- Охраняемая зона шпиль и сооружений связи



Приложение  
к изменениям в правила землепользования и застройки  
муниципального образования  
Рабитицкое сельское поселение  
Волосовского муниципального района  
Ленинградской области прав

Сведения о границах территориальных зон:  
И-2 – «Зона объектов канализационных очистных сооружений»  
П-1 – «Зона объектов производственного назначения»  
С-3 – «Зона сельскохозяйственного производства»

## ОПИСАНИЕ МЕСТОПОЛОЖЕНИЯ ГРАНИЦ

### территориальная зона "И-2 - зона объектов канализационных очистных сооружений"

(наименование объекта, местоположение границ которого описано (далее - объект))

#### Раздел 1

#### Сведения об объекте

№ п/п	Характеристики объекта	Описание характеристик
1	2	3
1.	Местоположение объекта	Ленинградская область, район Волосовский, сельское поселение Рабитуцкое
2.	Площадь объекта +/- величина погрешности определения площади (P +/- Дельта P)	105750 +/- 2845 м <sup>2</sup>
3.	Иные характеристики объекта	-



## Раздел 2

### Сведения о местоположении границ объекта

1. Система координат МСК-47 зона 2

2. Сведения о характерных точках границ объекта

Обозначение характерных точек границ	Координаты, м		Метод определения координат характерной точки	Средняя квадратическая погрешность положения характерной точки (Mt), м	Описание обозначения точки на местности (при наличии)
	X	Y			
1	2	3	4	5	6
1	379147.45	2168666.90	Картометрический метод	2.5	-
2	378993.38	2168421.77	Картометрический метод	2.5	-
3	379146.91	2168410.00	Картометрический метод	2.5	-
4	379402.61	2168402.96	Картометрический метод	2.5	-
5	379481.59	2168560.82	Картометрический метод	2.5	-
6	379447.12	2168601.09	Картометрический метод	2.5	-
7	379403.86	2168636.42	Картометрический метод	2.5	-
8	379211.64	2168767.50	Картометрический метод	2.5	-
9	379170.74	2168702.51	Картометрический метод	2.5	-
1	379147.45	2168666.90	Картометрический метод	2.5	-

3. Сведения о характерных точках части (частей) границы объекта

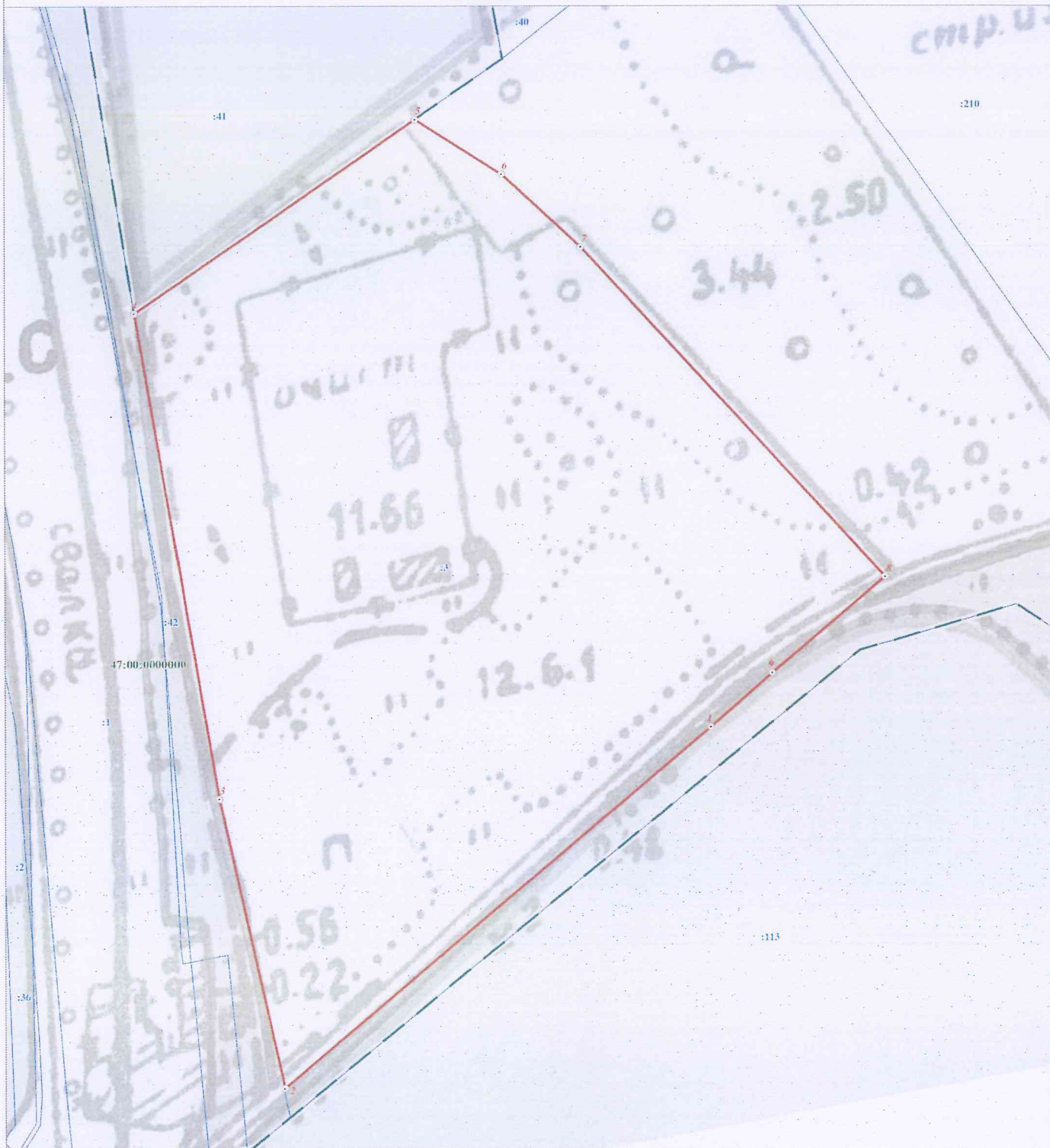
Обозначение характерных точек части границы	Координаты, м		Метод определения координат характерной точки	Средняя квадратическая погрешность положения характерной точки (Mt), м	Описание обозначения точки на местности (при наличии)
	X	Y			
1	2	3	4	5	6
-	-	-	-	-	-











Раздел 4

План границ объекта



Масштаб 1:2 000

**Используемые условные знаки и обозначения:**

-  Граница объекта
-  Граница кадастрового квартала
-  Граница земельного участка, сведения о котором внесены в ЕГРН
-  Характерная точка границы объекта землеустройства
-  Номер земельного участка, сведения о границах которого внесены в ЕГРН, в кадастровом квартале
-  Номер кадастрового квартала

Подпись \_\_\_\_\_ Дата " 28 " февраля 2019 г.

Место для оттиска печати (при наличии) лица, составившего описание местоположения границ.

**Текстовое описание местоположения границ  
населенных пунктов, территориальных зон, особо охраняемых природных  
территорий, зон с особыми условиями использования территорий**

Прохождение границы		Описание прохождения границы
от точки	до точки	
1	2	3
1	2	по границе земельного участка с кадастровым номером 47:22:0351001:3
2	3	по границе земельного участка с кадастровым номером 47:22:0351001:3
3	4	по границе земельного участка с кадастровым номером 47:22:0351001:3
4	5	по границе земельного участка с кадастровым номером 47:22:0351001:3
5	6	по границе земельного участка с кадастровым номером 47:22:0351001:3
6	7	по границе земельного участка с кадастровым номером 47:22:0351001:3
7	8	по границе земельного участка с кадастровым номером 47:22:0351001:3
8	9	по границе земельного участка с кадастровым номером 47:22:0351001:3
9	1	по границе земельного участка с кадастровым номером 47:22:0351001:3



## ОПИСАНИЕ МЕСТОПОЛОЖЕНИЯ ГРАНИЦ

### территориальная зона "П-1 - зона объектов производственного назначения"

(наименование объекта, местоположение границ которого описано (далее - объект))

#### Раздел 1

#### Сведения об объекте

№ п/п	Характеристики объекта	Описание характеристик
1	2	3
1.	Местоположение объекта	Ленинградская область, район Волосовский, сельское поселение Рабичицкое
2.	Площадь объекта +/- величина погрешности определения площади (Р +/- Дельта Р)	483745 +/- 1217 м <sup>2</sup>
3.	Иные характеристики объекта	-

## Раздел 2

### Сведения о местоположении границ объекта

1. Система координат МСК-47 зона 2

2. Сведения о характерных точках границ объекта

Обозначение характерных точек границ	Координаты, м		Метод определения координат характерной точки	Средняя квадратическая погрешность положения характерной точки (Mt), м	Описание обозначения точки на местности (при наличии)
	X	Y			
1	2	3	4	5	6
1	380053.60	2168684.03	Картометрический метод	0.5	-
2	379986.31	2168714.53	Картометрический метод	0.5	-
3	379987.76	2168717.06	Картометрический метод	0.5	-
4	379970.46	2168723.96	Картометрический метод	0.5	-
5	379951.61	2168731.47	Картометрический метод	0.5	-
6	379937.66	2168737.03	Картометрический метод	0.5	-
7	379935.77	2168734.12	Картометрический метод	0.5	-
8	379657.86	2168837.80	Картометрический метод	0.5	-
9	379658.36	2168839.03	Картометрический метод	0.5	-
10	379652.58	2168841.14	Картометрический метод	0.5	-
11	379752.63	2169070.92	Картометрический метод	0.5	-
12	379674.50	2169116.69	Картометрический метод	0.5	-
13	379603.28	2169154.83	Картометрический метод	0.5	-
14	379549.73	2169183.50	Картометрический метод	0.5	-
15	379474.89	2169223.58	Картометрический метод	0.5	-
16	379352.15	2169289.53	Картометрический метод	0.5	-
17	379246.96	2169346.64	Картометрический метод	0.5	-
18	379145.78	2169401.56	Картометрический метод	0.5	-
19	379082.16	2169436.10	Картометрический метод	0.5	-
20	378995.16	2169483.33	Картометрический метод	0.5	-
21	378928.33	2169519.61	Картометрический метод	0.5	-
22	378787.26	2169276.36	Картометрический метод	0.5	-



## 2. Сведения о характерных точках границ объекта

Обозначение характерных точек границ	Координаты, м		Метод определения координат характерной точки	Средняя квадратическая погрешность положения характерной точки (M <sub>t</sub> ), м	Описание обозначения точки на местности (при наличии)
	X	Y			
1	2	3	4	5	6
23	378848.79	2169226.18	Картометрический метод	0.5	-
24	379109.16	2168977.17	Картометрический метод	0.5	-
25	379091.17	2168940.33	Картометрический метод	0.5	-
26	379187.98	2168832.78	Картометрический метод	0.5	-
27	379175.92	2168749.19	Картометрический метод	0.5	-
28	378964.99	2168400.70	Картометрический метод	0.5	-
29	378964.66	2168378.23	Картометрический метод	0.5	-
30	378967.47	2168378.37	Картометрический метод	0.5	-
31	378993.38	2168421.77	Картометрический метод	0.5	-
32	379147.45	2168666.90	Картометрический метод	0.5	-
33	379170.74	2168702.51	Картометрический метод	0.5	-
34	379211.64	2168767.50	Картометрический метод	0.5	-
35	379403.86	2168636.42	Картометрический метод	0.5	-
36	379447.12	2168601.09	Картометрический метод	0.5	-
37	379481.59	2168560.82	Картометрический метод	0.5	-
38	379506.35	2168610.30	Картометрический метод	0.5	-
39	379577.83	2168732.12	Картометрический метод	0.5	-
40	379600.19	2168770.24	Картометрический метод	0.5	-
41	379899.11	2168653.18	Картометрический метод	0.5	-
42	379898.78	2168652.42	Картометрический метод	0.5	-
43	379909.63	2168648.10	Картометрический метод	0.5	-
44	379928.14	2168640.45	Картометрический метод	0.5	-
45	380042.07	2168594.57	Картометрический метод	0.5	-
46	380280.54	2168499.46	Картометрический метод	0.5	-
47	380269.27	2168585.60	Картометрический метод	0.5	-
1	380053.60	2168684.03	Картометрический метод	0.5	-

## 3. Сведения о характерных точках части (частей) границы объекта

Обозначение характерных точек части границы	Координаты, м		Метод определения координат характерной точки	Средняя квадратическая погрешность положения характерной точки (Mt), м	Описание обозначения точки на местности (при наличии)
	X	Y			
1	2	3	4	5	6
-	-	-	-	-	-









**Текстовое описание местоположения границ  
населенных пунктов, территориальных зон, особо охраняемых природных  
территорий, зон с особыми условиями использования территорий**

Прохождение границы		Описание прохождения границы
от точки	до точки	
1	2	3
1	2	-
2	3	-
3	4	-
4	5	-
5	6	-
6	7	-
7	8	по границе земельного участка с кадастровым номером 47:22:0351001:191
8	9	-
9	10	-
10	11	-
11	12	-
12	13	-
13	14	-
14	15	-
15	16	-
16	17	-
17	18	-
18	19	-
19	20	-
20	21	-
21	22	-
22	23	по границе земельного участка с кадастровым номером 47:22:0351001:113
23	24	по границе земельного участка с кадастровым номером 47:22:0351001:113
24	25	по границе земельного участка с кадастровым номером 47:22:0351001:113
25	26	по границе земельного участка с кадастровым номером 47:22:0351001:113
26	27	по границе земельного участка с кадастровым номером 47:22:0351001:113
27	28	по границе земельного участка с кадастровым номером 47:22:0351001:113
28	29	по границе земельного участка с кадастровым номером 47:22:0351001:113
29	30	-
30	31	-
31	32	по границе земельного участка с кадастровым номером 47:22:0351001:3
32	33	по границе земельного участка с кадастровым номером 47:22:0351001:3

**Текстовое описание местоположения границ  
населенных пунктов, территориальных зон, особо охраняемых природных  
территорий, зон с особыми условиями использования территорий**

Прохождение границы		Описание прохождения границы
от точки	до точки	
1	2	3
33	34	по границе земельного участка с кадастровым номером 47:22:0351001:3
34	35	по границе земельного участка с кадастровым номером 47:22:0351001:3
35	36	по границе земельного участка с кадастровым номером 47:22:0351001:3
36	37	по границе земельного участка с кадастровым номером 47:22:0351001:3
37	38	по границе земельного участка с кадастровым номером 47:22:0351001:41
38	39	по границе земельного участка с кадастровым номером 47:22:0351001:40
39	40	по границе земельного участка с кадастровым номером 47:22:0351001:40
40	41	по границе земельного участка с кадастровым номером 47:22:0351001:40
41	42	-
42	43	-
43	44	-
44	45	-
45	46	-
46	47	-
47	1	-



## ОПИСАНИЕ МЕСТОПОЛОЖЕНИЯ ГРАНИЦ

### Территориальная зона С-3 - Зона сельскохозяйственного производства

(наименование объекта, местоположение границ которого описано (далее - объект))

#### Раздел 1

#### Сведения об объекте

№ п/п	Характеристики объекта	Описание характеристик
1	2	3
1.	Местоположение объекта	Ленинградская область, район Волосовский, сельское поселение Рабитуцкое
2.	Площадь объекта +/- величина погрешности определения площади (P +/- Дельта P)	3386212 +/- 16101 м <sup>2</sup>
3.	Иные характеристики объекта	-

## Раздел 2

### Сведения о местоположении границ объекта

1. Система координат МСК 47 зона 2

2. Сведения о характерных точках границ объекта

Обозначение характерных точек границ	Координаты, м		Метод определения координат характерной точки	Средняя квадратическая погрешность положения характерной точки (Mt), м	Описание обозначения точки на местности (при наличии)
	X	Y			
1	2	3	4	5	6
1	378131.24	2163233.82	Картометрический метод	2.5	-
2	377811.96	2163661.34	Картометрический метод	2.5	-
3	377821.30	2163674.83	Картометрический метод	2.5	-
4	377818.92	2163687.52	Картометрический метод	2.5	-
5	377714.54	2163791.78	Картометрический метод	2.5	-
6	377714.53	2163791.79	Картометрический метод	2.5	-
7	377693.74	2163819.63	Картометрический метод	2.5	-
8	377630.89	2163875.33	Картометрический метод	2.5	-
9	377602.95	2163903.24	Картометрический метод	2.5	-
10	377601.53	2163901.35	Картометрический метод	2.5	-
11	377588.88	2163912.56	Картометрический метод	2.5	-
12	377420.18	2163753.41	Картометрический метод	2.5	-
13	377479.05	2163710.83	Картометрический метод	2.5	-
14	377460.74	2163663.25	Картометрический метод	2.5	-
15	377500.87	2163631.01	Картометрический метод	2.5	-
16	377443.14	2163487.65	Картометрический метод	2.5	-
17	377439.84	2163482.39	Картометрический метод	2.5	-
18	377423.24	2163482.39	Картометрический метод	2.5	-
19	377390.03	2163502.96	Картометрический метод	2.5	-
20	377363.13	2163491.09	Картометрический метод	2.5	-
21	377310.12	2163423.84	Картометрический метод	2.5	-
22	377289.30	2163407.86	Картометрический метод	2.5	-



2. Сведения о характерных точках границ объекта					
Обозначение характерных точек границ	Координаты, м		Метод определения координат характерной точки	Средняя квадратическая погрешность положения характерной точки (Mt), м	Описание обозначения точки на местности (при наличии)
	X	Y			
1	2	3	4	5	6
23	377270.48	2163413.37	Картометрический метод	2.5	-
24	377116.52	2163066.08	Картометрический метод	2.5	-
25	377078.99	2163033.51	Картометрический метод	2.5	-
26	377081.24	2163030.30	Картометрический метод	2.5	-
27	377082.20	2163030.50	Картометрический метод	2.5	-
28	377082.27	2163030.19	Картометрический метод	2.5	-
29	377093.72	2163032.67	Картометрический метод	2.5	-
30	377094.35	2163029.74	Картометрический метод	2.5	-
31	377082.88	2163027.26	Картометрический метод	2.5	-
32	377082.94	2163026.92	Картометрический метод	2.5	-
33	377081.52	2163026.63	Картометрический метод	2.5	-
34	377075.78	2163015.61	Картометрический метод	2.5	-
35	377073.12	2163017.00	Картометрический метод	2.5	-
36	377078.91	2163028.40	Картометрический метод	2.5	-
37	377076.73	2163031.55	Картометрический метод	2.5	-
38	377042.40	2163001.76	Картометрический метод	2.5	-
39	377019.46	2163028.19	Картометрический метод	2.5	-
40	376853.10	2162907.98	Картометрический метод	2.5	-
41	376920.09	2162833.73	Картометрический метод	2.5	-
42	376748.38	2162697.87	Картометрический метод	2.5	-
43	376685.80	2162767.23	Картометрический метод	2.5	-
44	376563.73	2162643.69	Картометрический метод	2.5	-
45	376535.21	2162634.24	Картометрический метод	2.5	-
46	376502.09	2162660.32	Картометрический метод	2.5	-
47	376475.60	2162646.88	Картометрический метод	2.5	-
48	376427.15	2162710.34	Картометрический метод	2.5	-



2. Сведения о характерных точках границ объекта					
Обозначение характерных точек границ	Координаты, м		Метод определения координат характерной точки	Средняя квадратическая погрешность положения характерной точки (Mt), м	Описание обозначения точки на местности (при наличии)
	X	Y			
1	2	3	4	5	6
49	376407.17	2162712.99	Картометрический метод	2.5	-
50	376344.11	2162779.60	Картометрический метод	2.5	-
51	376339.33	2162816.62	Картометрический метод	2.5	-
52	376271.95	2162912.21	Картометрический метод	2.5	-
53	375975.11	2162700.01	Картометрический метод	2.5	-
54	376255.80	2162356.67	Картометрический метод	2.5	-
55	376277.01	2162300.94	Картометрический метод	2.5	-
56	376273.02	2161990.69	Картометрический метод	2.5	-
57	376268.07	2161919.15	Картометрический метод	2.5	-
58	376271.16	2161876.46	Картометрический метод	2.5	-
59	376271.54	2161875.67	Картометрический метод	2.5	-
60	376271.02	2161834.90	Картометрический метод	2.5	-
61	376264.90	2161826.99	Картометрический метод	2.5	-
62	376201.59	2161805.87	Картометрический метод	2.5	-
63	376153.08	2161641.49	Картометрический метод	2.5	-
64	376053.07	2161517.76	Картометрический метод	2.5	-
65	376053.45	2161511.65	Картометрический метод	2.5	-
66	376047.84	2161511.30	Картометрический метод	2.5	-
67	375843.02	2161257.91	Картометрический метод	2.5	-
68	375696.78	2161008.16	Картометрический метод	2.5	-
69	376526.74	2160673.85	Картометрический метод	2.5	-
70	376546.79	2160669.78	Картометрический метод	2.5	-
71	376565.38	2160680.60	Картометрический метод	2.5	-
72	376591.37	2160717.27	Картометрический метод	2.5	-
73	376644.13	2160788.85	Картометрический метод	2.5	-
74	376725.53	2160888.99	Картометрический метод	2.5	-



2. Сведения о характерных точках границ объекта					
Обозначение характерных точек границ	Координаты, м		Метод определения координат характерной точки	Средняя квадратическая погрешность положения характерной точки (Mt), м	Описание обозначения точки на местности (при наличии)
	X	Y			
1	2	3	4	5	6
75	376796.38	2160907.28	Картометрический метод	2.5	-
76	376909.60	2160838.31	Картометрический метод	2.5	-
77	376960.13	2160891.53	Картометрический метод	2.5	-
78	376991.25	2160910.27	Картометрический метод	2.5	-
79	377131.12	2161072.31	Картометрический метод	2.5	-
80	377122.37	2161052.13	Картометрический метод	2.5	-
81	377133.00	2161042.53	Картометрический метод	2.5	-
82	377158.53	2161075.38	Картометрический метод	2.5	-
83	377171.61	2161077.03	Картометрический метод	2.5	-
84	377213.90	2161119.29	Картометрический метод	2.5	-
85	377248.79	2161166.56	Картометрический метод	2.5	-
86	377277.46	2161212.22	Картометрический метод	2.5	-
87	377293.29	2161264.68	Картометрический метод	2.5	-
88	377323.34	2161303.73	Картометрический метод	2.5	-
89	377348.20	2161321.02	Картометрический метод	2.5	-
90	377397.81	2161383.78	Картометрический метод	2.5	-
91	377441.70	2161383.73	Картометрический метод	2.5	-
92	377484.12	2161422.60	Картометрический метод	2.5	-
93	377547.80	2161433.89	Картометрический метод	2.5	-
94	377550.56	2161438.35	Картометрический метод	2.5	-
95	377513.12	2161474.42	Картометрический метод	2.5	-
96	377587.05	2161712.26	Картометрический метод	2.5	-
97	377517.26	2161735.54	Картометрический метод	2.5	-
98	377305.86	2161806.06	Картометрический метод	2.5	-
99	377230.45	2161779.05	Картометрический метод	2.5	-
100	377213.05	2161703.71	Картометрический метод	2.5	-

## 2. Сведения о характерных точках границ объекта

Обозначение характерных точек границ	Координаты, м		Метод определения координат характерной точки	Средняя квадратическая погрешность положения характерной точки (Mt), м	Описание обозначения точки на местности (при наличии)
	X	Y			
1	2	3	4	5	6
101	377157.20	2161768.34	Картометрический метод	2.5	-
102	376945.36	2161924.20	Картометрический метод	2.5	-
103	376941.72	2161928.24	Картометрический метод	2.5	-
104	376959.92	2161952.93	Картометрический метод	2.5	-
105	376963.11	2161948.61	Картометрический метод	2.5	-
106	377110.21	2162150.75	Картометрический метод	2.5	-
107	377172.91	2162239.30	Картометрический метод	2.5	-
108	377173.71	2162253.45	Картометрический метод	2.5	-
109	377170.28	2162296.00	Картометрический метод	2.5	-
110	377183.08	2162308.82	Картометрический метод	2.5	-
111	377183.28	2162309.55	Картометрический метод	2.5	-
112	377188.61	2162314.36	Картометрический метод	2.5	-
113	377400.57	2162526.64	Картометрический метод	2.5	-
114	377409.99	2162514.15	Картометрический метод	2.5	-
115	377425.97	2162528.57	Картометрический метод	2.5	-
116	377430.02	2162532.12	Картометрический метод	2.5	-
117	377674.40	2162208.43	Картометрический метод	2.5	-
118	377782.88	2162057.57	Картометрический метод	2.5	-
119	377808.53	2162198.25	Картометрический метод	2.5	-
120	377801.73	2162067.01	Картометрический метод	2.5	-
121	377909.43	2162046.34	Картометрический метод	2.5	-
122	377971.22	2162312.26	Картометрический метод	2.5	-
123	377848.22	2162338.29	Картометрический метод	2.5	-
124	377852.06	2162350.62	Картометрический метод	2.5	-
125	377770.53	2162462.20	Картометрический метод	2.5	-
126	377750.42	2162488.58	Картометрический метод	2.5	-



## 2. Сведения о характерных точках границ объекта

Обозначение характерных точек границ	Координаты, м		Метод определения координат характерной точки	Средняя квадратическая погрешность положения характерной точки (Mt), м	Описание обозначения точки на местности (при наличии)
	X	Y			
1	2	3	4	5	6
127	377720.60	2162534.38	Картометрический метод	2.5	-
128	377719.92	2162555.90	Картометрический метод	2.5	-
129	377756.04	2162639.88	Картометрический метод	2.5	-
130	377801.17	2162708.59	Картометрический метод	2.5	-
131	377807.59	2162709.85	Картометрический метод	2.5	-
132	377853.41	2162707.24	Картометрический метод	2.5	-
133	377859.89	2162716.24	Картометрический метод	2.5	-
134	377869.87	2162716.93	Картометрический метод	2.5	-
135	377883.76	2162734.28	Картометрический метод	2.5	-
136	377892.26	2162719.77	Картометрический метод	2.5	-
137	377869.23	2162673.96	Картометрический метод	2.5	-
138	378006.49	2162481.00	Картометрический метод	2.5	-
139	378010.27	2162501.21	Картометрический метод	2.5	-
140	378012.03	2162500.40	Картометрический метод	2.5	-
141	378046.09	2162654.48	Картометрический метод	2.5	-
142	378039.11	2162664.88	Картометрический метод	2.5	-
143	378047.92	2162754.63	Картометрический метод	2.5	-
144	378052.21	2162798.30	Картометрический метод	2.5	-
145	378074.62	2163026.38	Картометрический метод	2.5	-
146	378081.90	2163062.94	Картометрический метод	2.5	-
1	378131.24	2163233.82	Картометрический метод	2.5	-

## 3. Сведения о характерных точках части (частей) границы объекта

Обозначение характерных точек части границы	Координаты, м		Метод определения координат характерной точки	Средняя квадратическая погрешность положения характерной точки (Mt), м	Описание обозначения точки на местности (при наличии)
	X	Y			
1	2	3	4	5	6
-	-	-	-	-	-





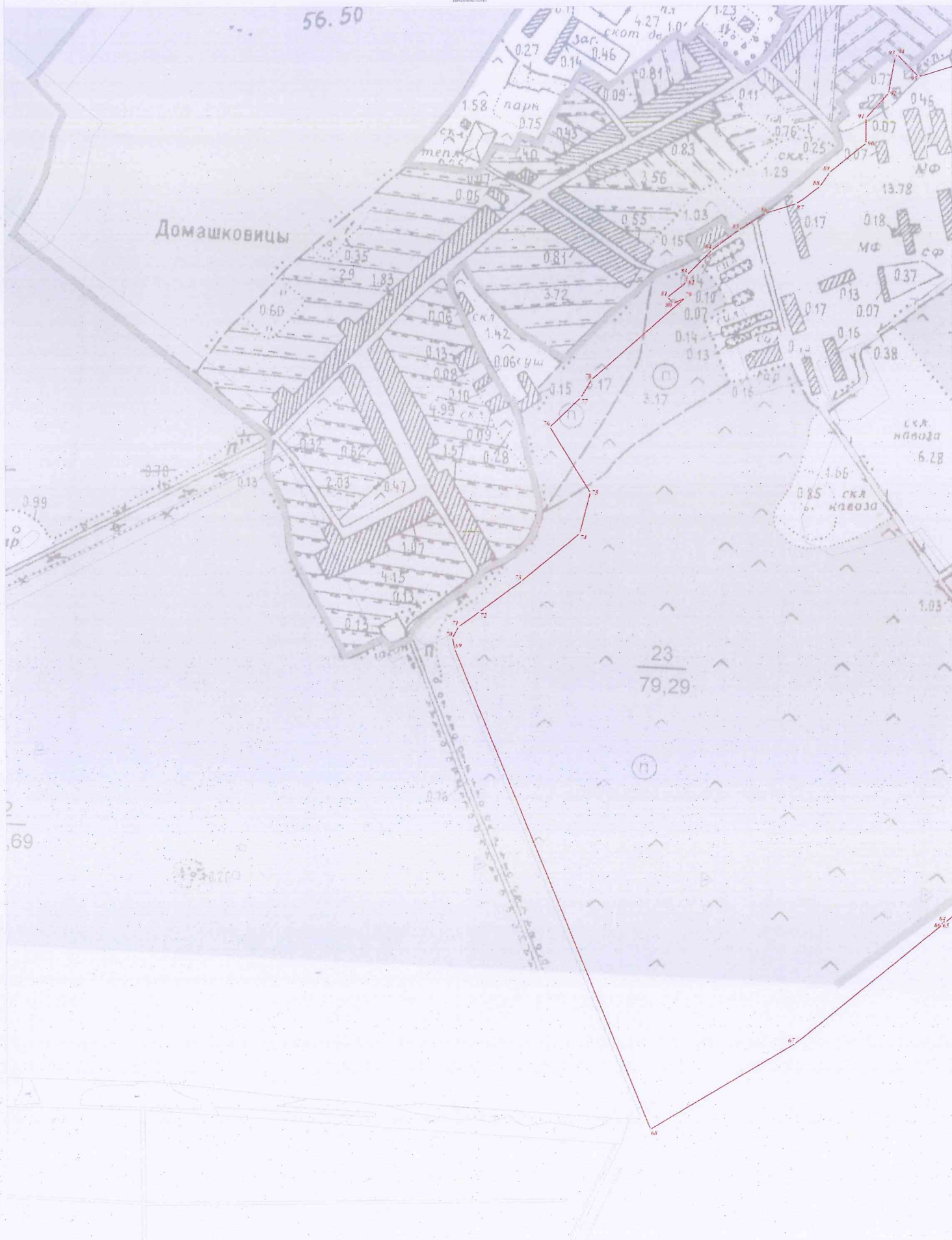


Исторический объект «Село дальневосточное»

Масштаб 1:10 000

- Границы исторического объекта
- Границы земельных участков
- 1





**Нормативные ссылки на документы:**

- Проектная документация
- Земельный кодекс Российской Федерации
- Градостроительный кодекс Российской Федерации
- Федеральный закон от 28.07.2017 № 170-ФЗ «О внесении изменений в Федеральный закон «Об инженерных сетях, которые обеспечивают жилищно-коммунальное хозяйство и теплоснабжение»
- Федеральный закон от 05.04.2013 № 42-ФЗ «Об обеспечении доступа к информации о деятельности государственных органов и органов местного самоуправления»
- Федеральный закон от 29.12.2004 № 190-ФЗ «Об ответственности за нарушение правил благоустройства территории»
- Федеральный закон от 07.07.2003 № 100-ФЗ «Об ответственности за нарушение правил благоустройства территории»
- Федеральный закон от 07.07.2003 № 100-ФЗ «Об ответственности за нарушение правил благоустройства территории»
- Федеральный закон от 07.07.2003 № 100-ФЗ «Об ответственности за нарушение правил благоустройства территории»

Масштаб 1:2000

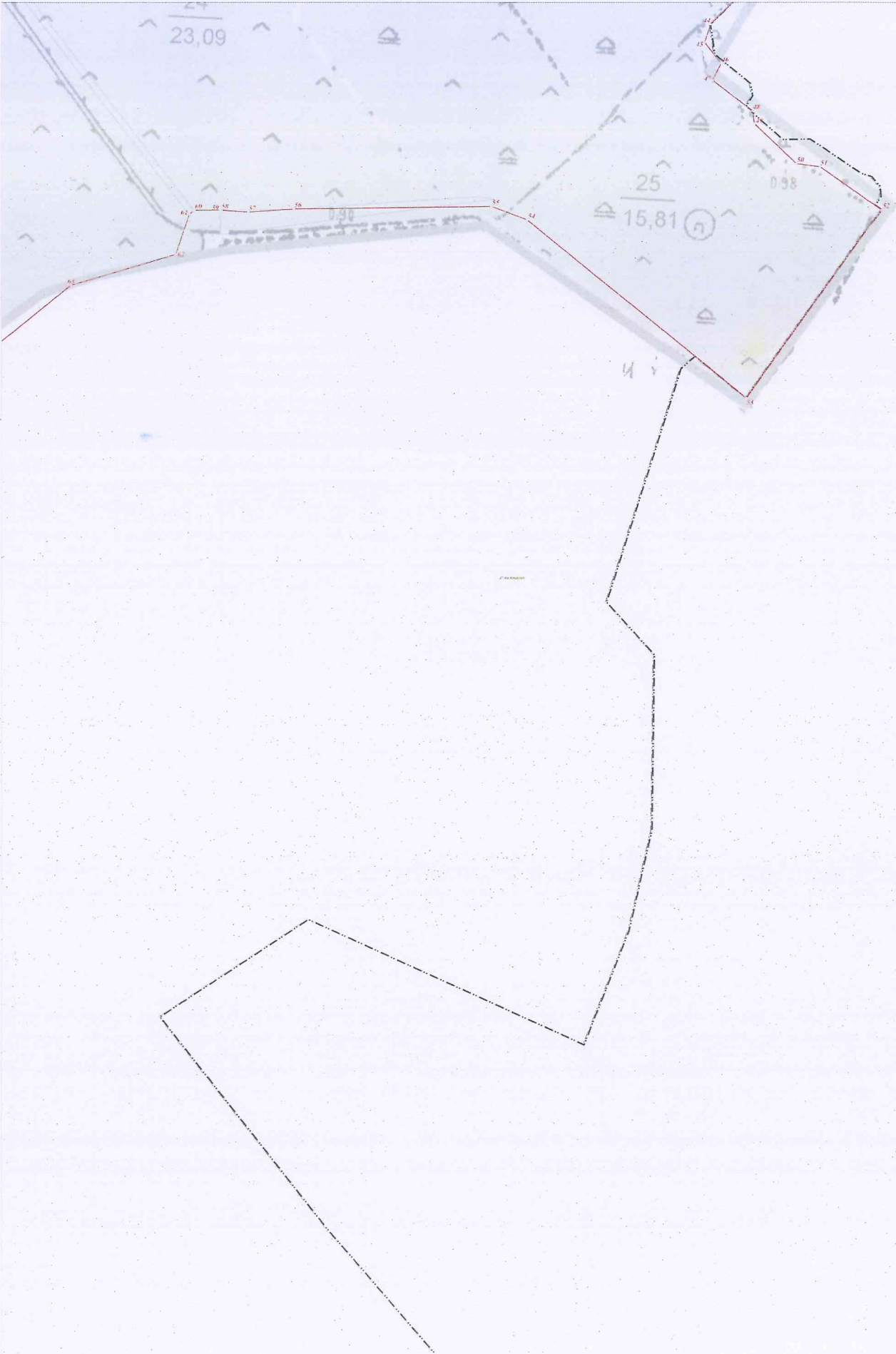






**Условные обозначения:**  
 - Границы территории  
 - Объект  
 - Структурная сеть  
 - Структурная сеть (объект)  
 - Структурная сеть (объект) с частотой 10 Гц  
 - Структурная сеть (объект) с частотой 10 Гц  
 - Структурная сеть (объект) с частотой 10 Гц  
 - Структурная сеть (объект) с частотой 10 Гц  
 - Структурная сеть (объект) с частотой 10 Гц

Масштаб 1:2000



**Легенда:**  
 - - - - - Граница территории объекта  
 - - - - - Граница объекта  
 - - - - - Граница санитарной охраны  
 - - - - - Граница санитарной охраны в границах территории объекта  
 - - - - - Граница территории водозабора  
 - - - - - Граница территории водозабора в границах территории объекта  
 - - - - - Граница территории водозабора в границах территории объекта

Масштаб 1:2000



**Текстовое описание местоположения границ  
населенных пунктов, территориальных зон, особо охраняемых природных  
территорий, зон с особыми условиями использования территорий**

Прохождение границы		Описание прохождения границы
от точки	до точки	
1	2	3
1	2	-
2	3	по границе земельного участка с кадастровым номером 47:22:0351001:61
3	4	по границе земельного участка с кадастровым номером 47:22:0351001:63
4	5	-
5	6	-
6	7	-
7	8	-
8	9	-
9	10	по границе земельного участка с кадастровым номером 47:22:0351001:63
10	11	-
11	12	по границе земельного участка с кадастровым номером 47:22:0351001:148
12	13	по границе земельного участка с кадастровым номером 47:22:0351001:148
13	14	по границе земельного участка с кадастровым номером 47:22:0351001:148
14	15	по границе земельного участка с кадастровым номером 47:22:0351001:148
15	16	-
16	17	-
17	18	по границе земельного участка с кадастровым номером 47:22:0351001:63
18	19	по границе земельного участка с кадастровым номером 47:22:0351001:63
19	20	по границе земельного участка с кадастровым номером 47:22:0351001:63
20	21	по границе земельного участка с кадастровым номером 47:22:0351001:63
21	22	по границе земельного участка с кадастровым номером 47:22:0351001:63
22	23	-
23	24	по границе земельного участка с кадастровым номером 47:22:0351001:148
24	25	по границе земельного участка с кадастровым номером 47:22:0351001:148
25	26	по границе земельного участка с кадастровым номером 47:22:0351001:64
26	27	по границе земельного участка с кадастровым номером 47:22:0351001:64
27	28	по границе земельного участка с кадастровым номером 47:22:0351001:64
28	29	по границе земельного участка с кадастровым номером 47:22:0351001:64
29	30	по границе земельного участка с кадастровым номером 47:22:0351001:64
30	31	по границе земельного участка с кадастровым номером 47:22:0351001:64
31	32	по границе земельного участка с кадастровым номером 47:22:0351001:64
32	33	по границе земельного участка с кадастровым номером 47:22:0351001:64
33	34	по границе земельного участка с кадастровым номером 47:22:0351001:64



**Текстовое описание местоположения границ  
населенных пунктов, территориальных зон, особо охраняемых природных  
территорий, зон с особыми условиями использования территорий**

Прохождение границы		Описание прохождения границы
от точки	до точки	
1	2	3
34	35	по границе земельного участка с кадастровым номером 47:22:0351001:64
35	36	по границе земельного участка с кадастровым номером 47:22:0351001:64
36	37	по границе земельного участка с кадастровым номером 47:22:0351001:64
37	38	по границе земельного участка с кадастровым номером 47:22:0351001:148
38	39	по границе земельного участка с кадастровым номером 47:22:0351001:148
39	40	по границе земельного участка с кадастровым номером 47:22:0351001:148
40	41	по границе земельного участка с кадастровым номером 47:22:0351001:148
41	42	по границе земельного участка с кадастровым номером 47:22:0351001:81
42	43	по границе земельного участка с кадастровым номером 47:22:0351001:148
43	44	по границе земельного участка с кадастровым номером 47:22:0351001:148
44	45	по границе земельного участка с кадастровым номером 47:22:0351001:148
45	46	по границе земельного участка с кадастровым номером 47:22:0351001:82
46	47	по границе земельного участка с кадастровым номером 47:22:0351001:82
47	48	по границе земельного участка с кадастровым номером 47:22:0351001:148
48	49	по границе земельного участка с кадастровым номером 47:22:0351001:148
49	50	по границе земельного участка с кадастровым номером 47:22:0351001:82
50	51	по границе земельного участка с кадастровым номером 47:22:0351001:82
51	52	по границе земельного участка с кадастровым номером 47:22:0351001:148
52	53	по границе земельного участка с кадастровым номером 47:22:0351001:148
53	54	по границе земельного участка с кадастровым номером 47:22:0351001:148
54	55	по границе земельного участка с кадастровым номером 47:22:0351001:148
55	56	-
56	57	-
57	58	по границе земельного участка с кадастровым номером 47:22:0351001:83
58	59	-
59	60	-
60	61	-
61	62	по границе земельного участка с кадастровым номером 47:22:0351001:145
62	63	по границе земельного участка с кадастровым номером 47:22:0351001:145



**Текстовое описание местоположения границ  
населенных пунктов, территориальных зон, особо охраняемых природных  
территорий, зон с особыми условиями использования территорий**

Прохождение границы		Описание прохождения границы
от точки	до точки	
1	2	3
63	64	по границе земельного участка с кадастровым номером 47:22:0351001:145
64	65	по границе земельного участка с кадастровым номером 47:22:0351001:145
65	66	по границе земельного участка с кадастровым номером 47:22:0351001:145
66	67	по границе земельного участка с кадастровым номером 47:22:0351001:145
67	68	по границе земельного участка с кадастровым номером 47:22:0351001:145
68	69	по границе земельного участка с кадастровым номером 47:22:0351001:145
69	70	по границе земельного участка с кадастровым номером 47:22:0351001:145
70	71	по границе земельного участка с кадастровым номером 47:22:0351001:145
71	72	по границе земельного участка с кадастровым номером 47:22:0351001:145
72	73	по границе земельного участка с кадастровым номером 47:22:0351001:145
73	74	по границе земельного участка с кадастровым номером 47:22:0351001:145
74	75	по границе земельного участка с кадастровым номером 47:22:0351001:145
75	76	по границе земельного участка с кадастровым номером 47:22:0351001:145
76	77	по границе земельного участка с кадастровым номером 47:22:0351001:145
77	78	по границе земельного участка с кадастровым номером 47:22:0351001:145
78	79	по границе земельного участка с кадастровым номером 47:22:0351001:145
79	80	-
80	81	по границе земельного участка с кадастровым номером 47:22:0351001:236
81	82	по границе земельного участка с кадастровым номером 47:22:0351001:236
82	83	по границе земельного участка с кадастровым номером 47:22:0351001:236
83	84	по границе земельного участка с кадастровым номером 47:22:0351001:236
84	85	по границе земельного участка с кадастровым номером 47:22:0351001:236
85	86	по границе земельного участка с кадастровым номером 47:22:0351001:236
86	87	по границе земельного участка с кадастровым номером 47:22:0351001:236
87	88	по границе земельного участка с кадастровым номером 47:22:0351001:236



**Текстовое описание местоположения границ  
населенных пунктов, территориальных зон, особо охраняемых природных  
территорий, зон с особыми условиями использования территорий**

Прохождение границы		Описание прохождения границы
от точки	до точки	
1	2	3
88	89	по границе земельного участка с кадастровым номером 47:22:0351001:236
89	90	по границе земельного участка с кадастровым номером 47:22:0351001:236
90	91	по границе земельного участка с кадастровым номером 47:22:0351001:236
91	92	по границе земельного участка с кадастровым номером 47:22:0351001:236
92	93	по границе земельного участка с кадастровым номером 47:22:0351001:236
93	94	по границе земельного участка с кадастровым номером 47:22:0351001:236
94	95	по границе земельного участка с кадастровым номером 47:22:0351001:236
95	96	по границе земельного участка с кадастровым номером 47:22:0351001:236
96	97	по границе земельного участка с кадастровым номером 47:22:0351001:236
97	98	по границе земельного участка с кадастровым номером 47:22:0351001:236
98	99	по границе земельного участка с кадастровым номером 47:22:0351001:236
99	100	по границе земельного участка с кадастровым номером 47:22:0351001:236
100	101	по границе земельного участка с кадастровым номером 47:22:0351001:236
101	102	по границе земельного участка с кадастровым номером 47:22:0351001:236
102	103	-
103	104	-
104	105	-
105	106	по границе земельного участка с кадастровым номером 47:22:0351001:81
106	107	по границе земельного участка с кадастровым номером 47:22:0351001:81
107	108	по границе земельного участка с кадастровым номером 47:22:0351001:81
108	109	по границе земельного участка с кадастровым номером 47:22:0351001:81
109	110	по границе земельного участка с кадастровым номером 47:22:0351001:81
110	111	по границе земельного участка с кадастровым номером 47:22:0351001:81
111	112	по границе земельного участка с кадастровым номером 47:22:0351001:81
112	113	по границе земельного участка с кадастровым номером 47:22:0351001:81
113	114	по границе земельного участка с кадастровым номером 47:22:0351001:81
114	115	по границе земельного участка с кадастровым номером 47:22:0351001:81
115	116	-
116	117	-
117	118	по границе земельного участка с кадастровым номером 47:22:0351001:62



**Текстовое описание местоположения границ  
населенных пунктов, территориальных зон, особо охраняемых природных  
территорий, зон с особыми условиями использования территорий**

Прохождение границы		Описание прохождения границы
от точки	до точки	
1	2	3
118	119	-
119	120	-
120	121	по границе земельного участка с кадастровым номером 47:22:0351001:121
121	122	по границе земельного участка с кадастровым номером 47:22:0351001:121
122	123	-
123	124	-
124	125	по границе земельного участка с кадастровым номером 47:22:0351001:62
125	126	по границе земельного участка с кадастровым номером 47:22:0351001:62
126	127	по границе земельного участка с кадастровым номером 47:22:0351001:62
127	128	по границе земельного участка с кадастровым номером 47:22:0351001:62
128	129	по границе земельного участка с кадастровым номером 47:22:0351001:62
129	130	по границе земельного участка с кадастровым номером 47:22:0351001:62
130	131	-
131	132	-
132	133	-
133	134	по границе земельного участка с кадастровым номером 47:22:0351001:62
134	135	по границе земельного участка с кадастровым номером 47:22:0351001:62
135	136	-
136	137	-
137	138	по границе земельного участка с кадастровым номером 47:22:0351001:148
138	139	-
139	140	по границе земельного участка с кадастровым номером 47:22:0351001:62
140	141	-
141	142	по границе земельного участка с кадастровым номером 47:22:0351001:62
142	143	-
143	144	-
144	145	-
145	146	по границе земельного участка с кадастровым номером 47:22:0351001:148
146	1	по границе земельного участка с кадастровым номером 47:22:0351001:148