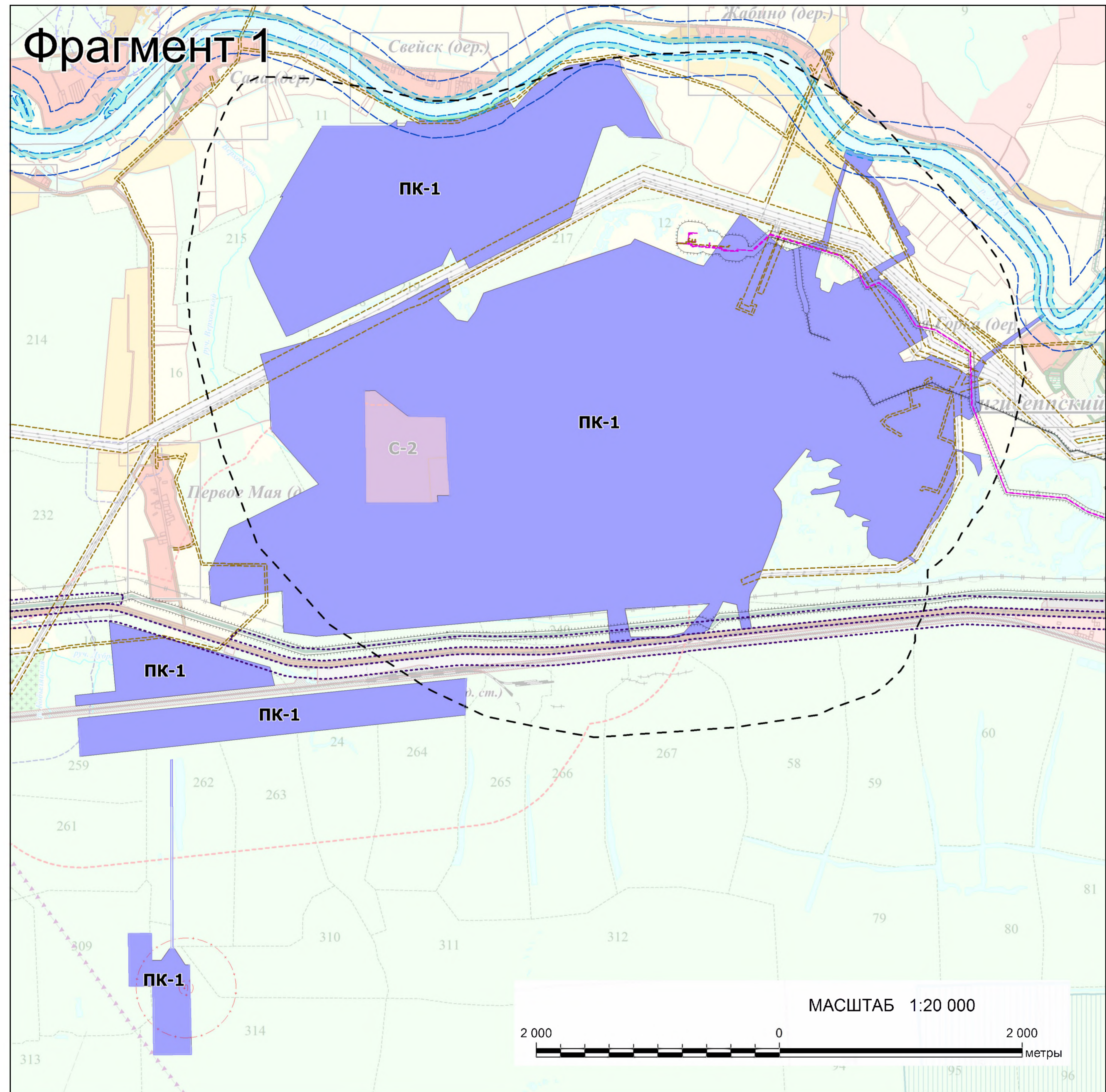
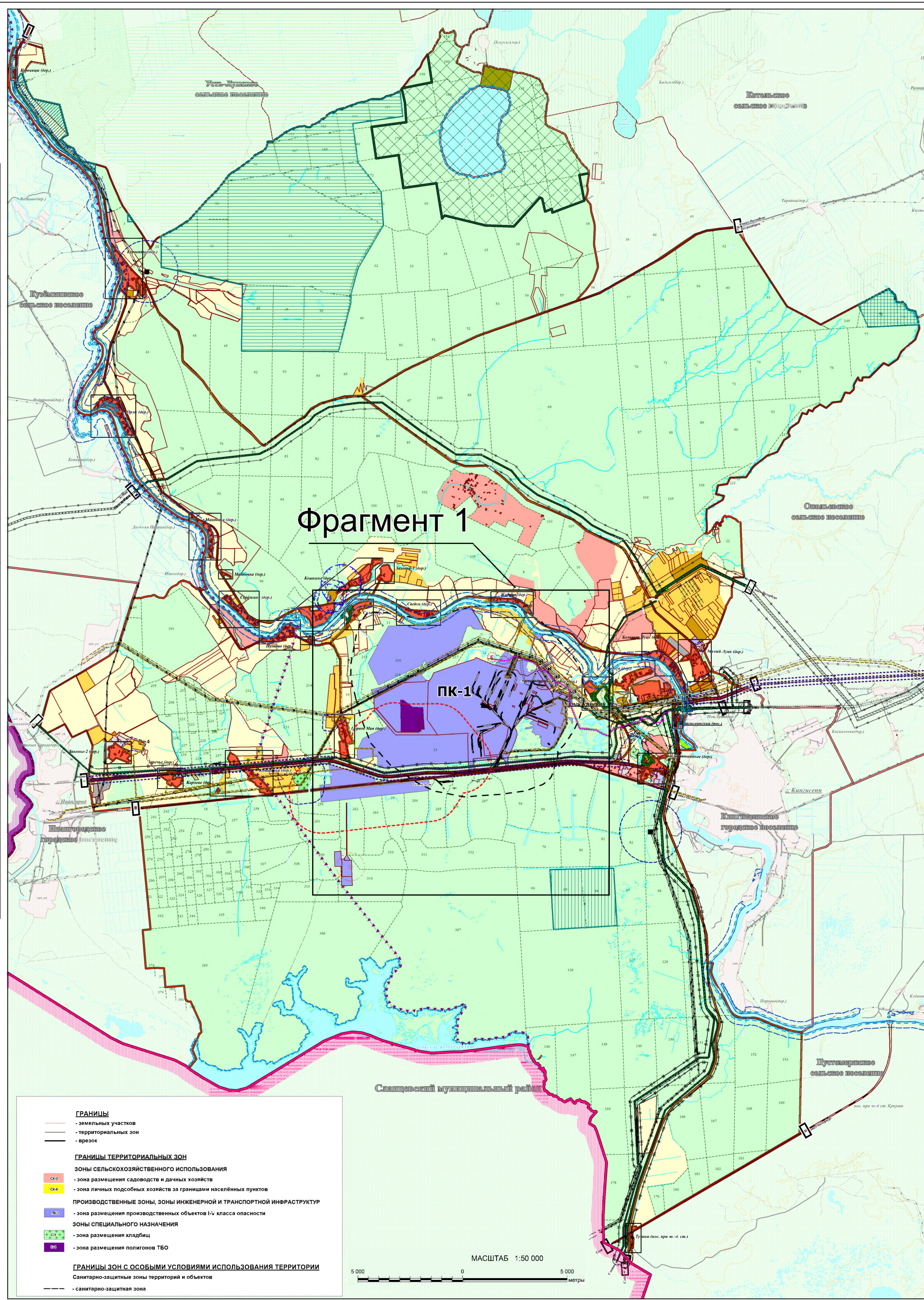


**Изменения в правила землепользования и застройки  
муниципального образования "Большелуцкое сельское поселение"  
муниципального образования "Кингисеппский муниципальный район"  
Ленинградской области**

Карта градостроительного зонирования



- ПРОИЗВОДСТВЕННЫЕ ЗОНЫ, ЗОНЫ ИНЖЕНЕРНОЙ И ТРАНСПОРТНОЙ ИНФРАСТРУКТУР**
- ПК-1 - зона размещения производственных объектов I-V класса опасности
- ГРАНИЦЫ ЗОН С ОСОБЫМИ УСЛОВИЯМИ ИСПОЛЬЗОВАНИЯ ТЕРРИТОРИЙ**
- водоохранная зона
  - прибрежная защитная полоса
  - охранная зона объектов электроэнергетики (объектов электросетевого хозяйства и объектов по производству электрической энергии)
  - охранная зона трубопроводов (газопроводов, нефтепроводов и нефтепродуктопроводов, аммиакопроводов)
  - охранная зона линий и сооружений связи
  - зоны санитарной охраны источников питьевого и хозяйственно-бытового водоснабжения
  - придорожные полосы автомобильных дорог
  - санитарно-защитная зона



- ГРАНИЦЫ**
- земельных участков
  - территориальных зон
  - врезок
- ГРАНИЦЫ ТЕРРИТОРИАЛЬНЫХ ЗОН**
- ЗОНЫ СЕЛЬСКОХОЗЯЙСТВЕННОГО ИСПОЛЬЗОВАНИЯ**
- зона размещения садоводств и дачных хозяйств
  - зона личных подсобных хозяйств за границами населенных пунктов
- ПРОИЗВОДСТВЕННЫЕ ЗОНЫ, ЗОНЫ ИНЖЕНЕРНОЙ И ТРАНСПОРТНОЙ ИНФРАСТРУКТУР**
- зона размещения производственных объектов I-V класса опасности
- ЗОНЫ СПЕЦИАЛЬНОГО НАЗНАЧЕНИЯ**
- зона размещения кладбищ
  - зона размещения полигонов ТБО
- ГРАНИЦЫ ЗОН С ОСОБЫМИ УСЛОВИЯМИ ИСПОЛЬЗОВАНИЯ ТЕРРИТОРИИ**
- санитарно-защитные зоны территории и объектов
  - санитарно-защитная зона