



АДМИНИСТРАЦИЯ ЛЕНИНГРАДСКОЙ ОБЛАСТИ
КОМИТЕТ ПО КУЛЬТУРЕ ЛЕНИНГРАДСКОЙ ОБЛАСТИ

ПРИКАЗ

«26» ИЮНЯ 2020 г.

№ 01-03/20-186
г. Санкт-Петербург

**О включении выявленного объекта археологического наследия
«Углежогная яма Усланка VI»
в Перечень выявленных объектов культурного наследия,
расположенных на территории Ленинградской области**

В соответствии со ст. ст. 3.1, 9.2, 16.1, 45.1 Федерального закона от 25 июня 2002 года № 73-ФЗ «Об объектах культурного наследия (памятниках истории и культуры) народов Российской Федерации», на основании сведений о выявленном объекте археологического наследия, поступивших от старшего научного сотрудника Института языка, литературы и истории Карельского научного центра Российской академии наук Тарасова А.Ю. (открытый лист от 30.07.2018 № 1422)

п р и к а з ы в а ю:

1. Включить в Перечень выявленных объектов культурного наследия, расположенных на территории Ленинградской области, выявленный объект археологического наследия «Углежогная яма Усланка VI».
2. Утвердить границы территории выявленного объекта археологического наследия «Углежогная яма Усланка VI» согласно приложению 1 к настоящему приказу (в соответствии с приказом Министерства культуры Российской Федерации от 01 сентября 2015 года № 2328 «Об утверждении перечня отдельных сведений об объектах археологического наследия, которые не подлежат опубликованию» данные сведения не подлежат опубликованию).
3. Установить особый режим использования земельных участков, в границах которых располагается выявленный объект археологического наследия «Углежогная яма Усланка VI» согласно приложению 2 к настоящему приказу.
4. Принять меры по государственной охране выявленного объекта археологического наследия «Углежогная яма Усланка VI» до принятия решения о включении (отказе во включении) его в Единый государственный реестр объектов культурного наследия (памятников истории и культуры) народов Российской Федерации.

5. Отделу по осуществлению полномочий Ленинградской области в сфере объектов культурного наследия департамента государственной охраны, сохранения и использования объектов культурного наследия комитета по культуре Ленинградской области в срок и в порядке, установленные действующим законодательством, направить уведомления:

- собственникам (пользователям) земельных участков, расположенных в границах территории выявленного объекта археологического наследия «Углежогная яма Усланка VI»;
- в орган местного самоуправления муниципального образования, на территории которого обнаружен объект археологического наследия;
- в орган кадастрового учета.

6. Отделу взаимодействия с муниципальными образованиями, информатизации и организационной работы комитета по культуре Ленинградской области обеспечить размещение настоящего приказа на сайте комитета по культуре Ленинградской области в информационно-телекоммуникационной сети «Интернет».

7. Контроль за исполнением настоящего приказа возложить на заместителя председателя комитета по культуре Ленинградской области - начальника департамента государственной охраны, сохранения и использования объектов культурного наследия.

8. Настоящий приказ вступает в силу со дня его официального опубликования.

Председатель комитета

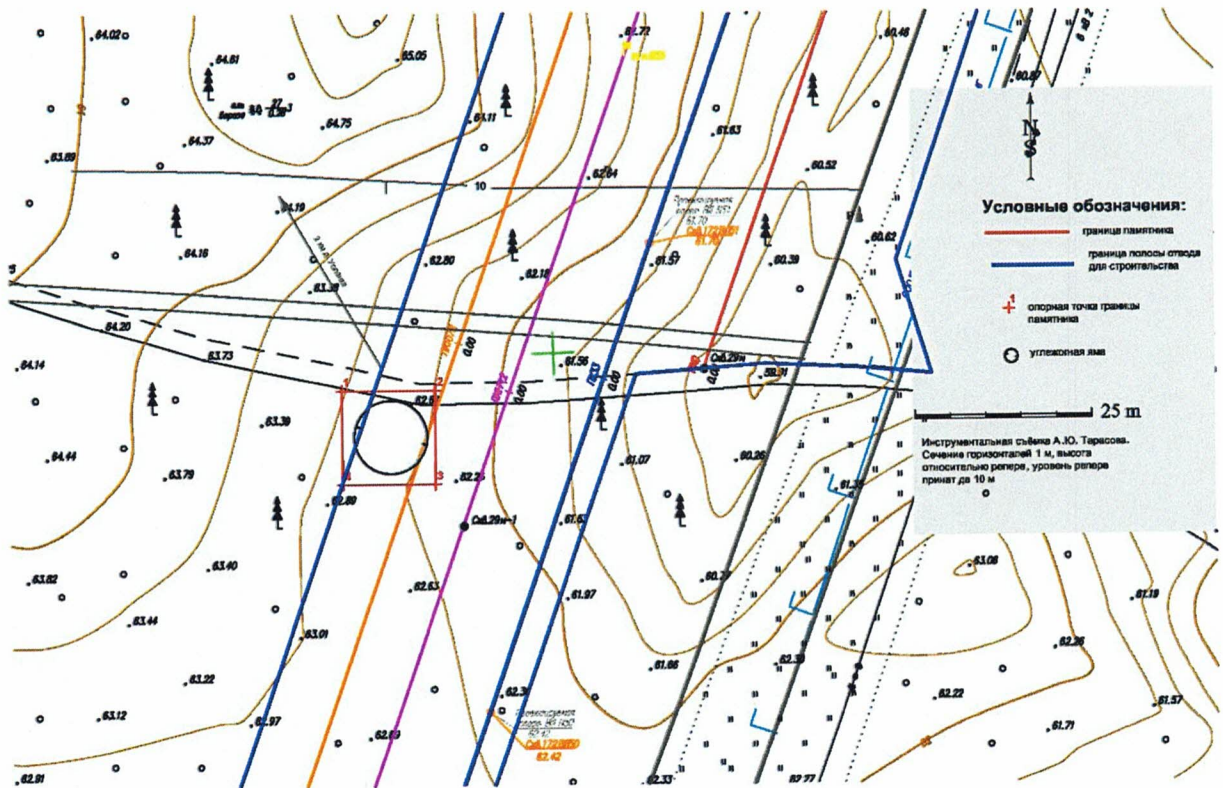


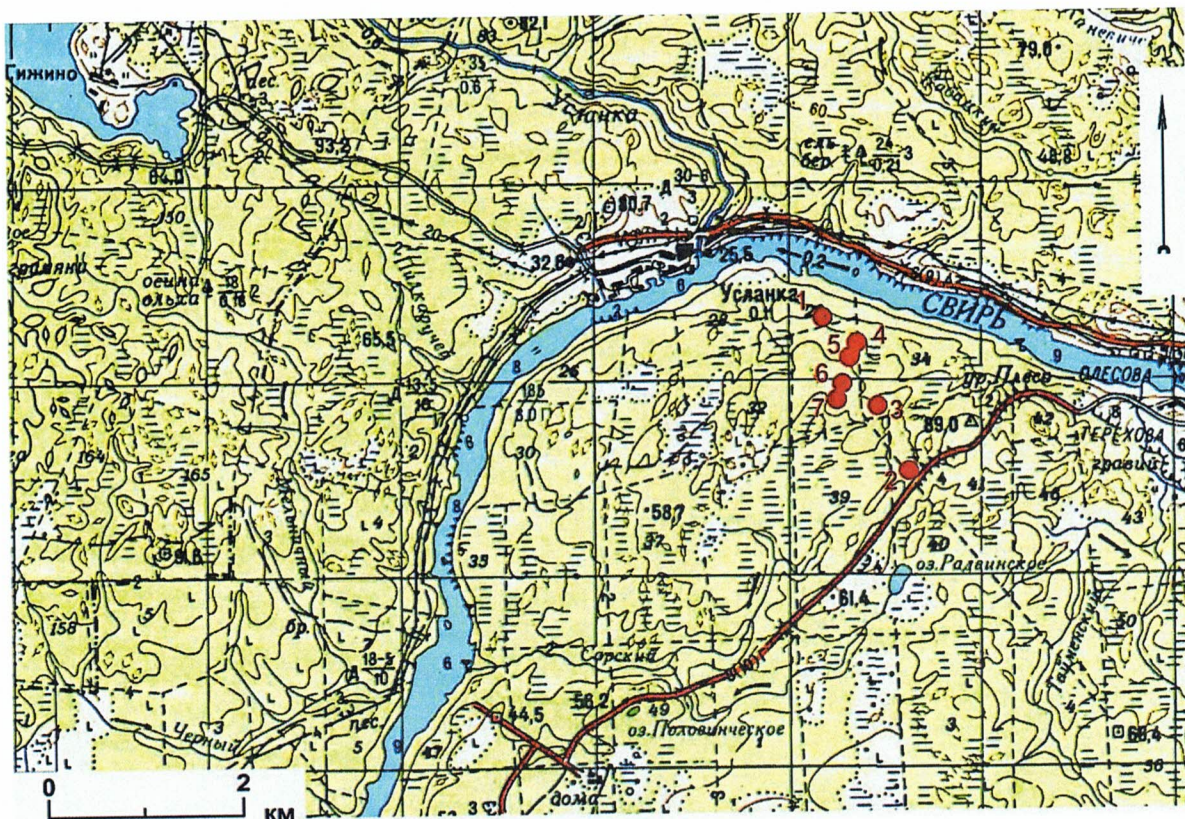
В.О. Цой

**Границы территории
выявленного объекта археологического наследия
«Углежогная яма Усланка VI»**

Местонахождение объекта: Ленинградская область, Подпорожский район,
д. Усланка, 2 км к юго-востоку, в 1 км к югу от левого берега р. Свирь.

**Карта (схема) границ территории
выявленного объекта археологического наследия
«Углежогная яма Усланка VI»**





Перечень координат поворотных (характерных) точек границ территории выявленного объекта археологического наследия «Углежогная яма Услаанка VI»

Обозначение (номер) поворотной точки	Координаты характерных точек во Всемирной геодезической системе координат (WGS-84)		Координаты поворотных точек в системе координат МСК47	
	Северной широты	Восточной долготы	x	y
1	60°57'49.184330"	33°55'50.056860"	550498.7466940153	3249071.0224160007
2	60°57'49.171991"	33°55'50.938368"	550498.3608139474	3249084.2863958636
3	60°57'48.744391"	33°55'50.909935"	550485.1256871987	3249083.854636654
4	60°57'48.756942"	33°55'50.036095"	550485.5180961229	3249070.705990549
Описание границ территории объекта археологического наследия				
1	2	граница протяженностью 13 м проходит в направлении З - В, азимут 90°		
2	3	граница протяженностью 13 м проходит в направлении С - Ю, азимут 180°		
3	4	граница протяженностью 13 м проходит в направлении В - З, азимут 270°		
4	1	граница протяженностью 13 м проходит в направлении Ю - С, азимут 0°		

Протяженность границ объекта 53 м
Площадь объекта 175 кв. м

**Особый режим использования земельных участков в границах
территории выявленного объекта археологического наследия
«Углежогная яма Усланка VI»**

В соответствии со ст. 5.1 Федерального закона от 25 июня 2002 года № 73-ФЗ «Об объектах культурного наследия (памятниках истории и культуры) народов Российской Федерации» в границах объекта археологического наследия устанавливается особый режим использования земельного участка, который предусматривает возможность проведения археологических полевых работ в порядке, установленном ст. 45.1 Федерального закона № 73-ФЗ, земляных, строительных, мелиоративных, хозяйственных работ, указанных в ст. 30 Федерального закона № 73-ФЗ работ по использованию лесов и иных работ при условии обеспечения сохранности выявленного объекта археологического наследия, а также обеспечения доступа граждан к указанным объектам.