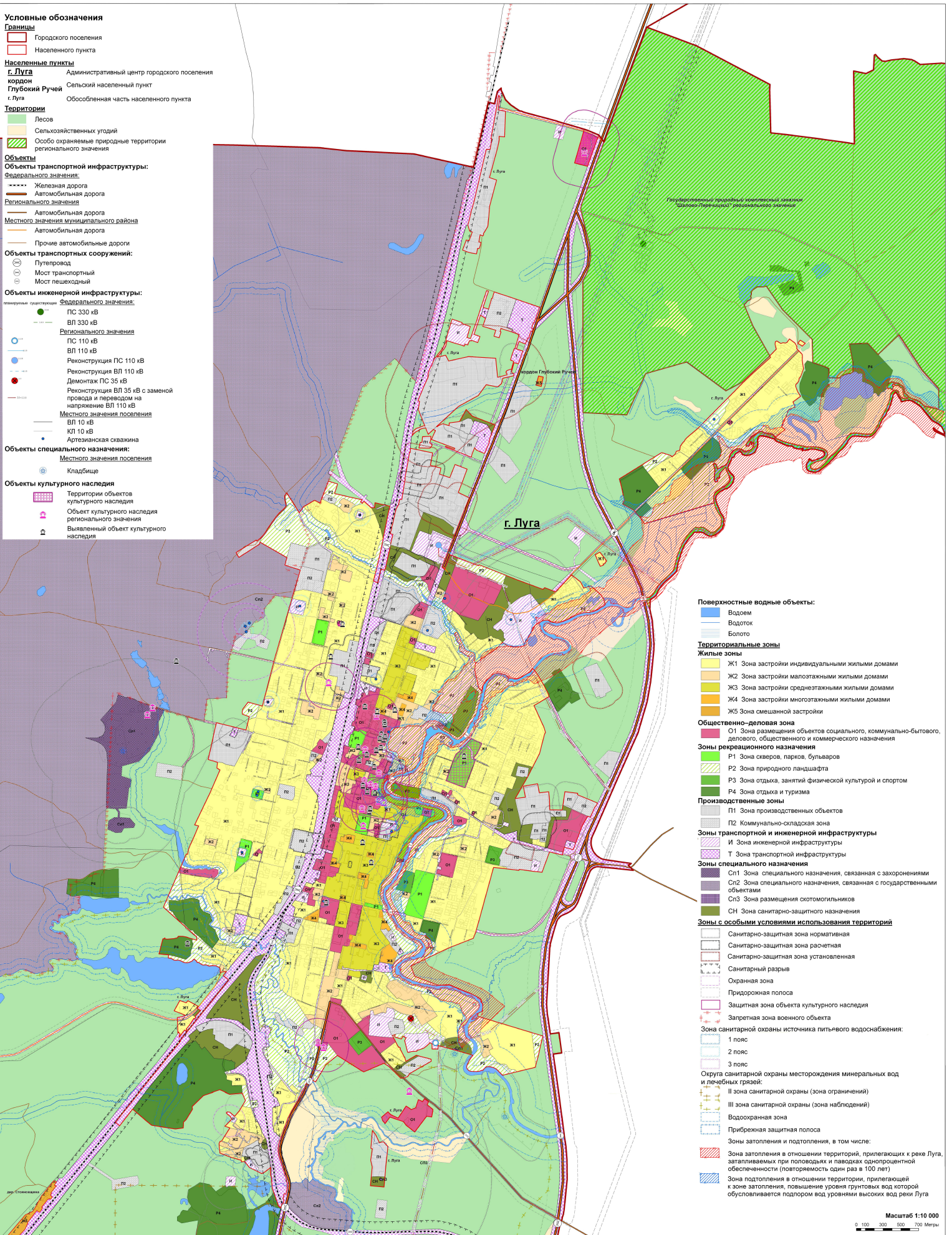




Карта градостроительного зонирования Лужского городского поселения Лужского муниципального района Ленинградской области г. Луга, кордон Глубокий Ручей. Границы зон с особыми условиями использования территорий, границы территорий объектов культурного наследия

- Условные обозначения**
- Границы**
- Городского поселения
 - Населенного пункта
- Населенные пункты**
- г. Луга: Административный центр городского поселения
 - кордон Глубокий Ручей: Сельский населенный пункт
 - г. Луга: Обособленная часть населенного пункта
- Территории**
- Лесов
 - Сельскохозяйственных угодий
 - Особо охраняемые природные территории регионального значения
- Объекты**
- Объекты транспортной инфраструктуры:**
- Федерального значения:**
- Железная дорога
 - Автомобильная дорога
- Регионального значения:**
- Автомобильная дорога
- Местного значения муниципального района:**
- Автомобильная дорога
 - Прочие автомобильные дороги
- Объекты транспортных сооружений:**
- Путепровод
 - Мост транспортный
 - Мост пешеходный
- Объекты инженерной инфраструктуры:**
- Федерального значения:**
- ПС 330 кВ
 - ВЛ 330 кВ
- Регионального значения:**
- ПС 110 кВ
 - ВЛ 110 кВ
 - Реконструкция ПС 110 кВ
 - Реконструкция ВЛ 110 кВ
 - Демонтаж ПС 35 кВ
 - Реконструкция ВЛ 35 кВ с заменой провода и переводом на напряжение ВЛ 110 кВ
- Местного значения поселения:**
- ВЛ 10 кВ
 - КЛ 10 кВ
 - Артезианская скважина
- Объекты специального назначения:**
- Местного значения поселения:**
- Кладбище
- Объекты культурного наследия**
- Территории объектов культурного наследия
 - Объект культурного наследия регионального значения
 - Выявленный объект культурного наследия



- Поверхностные водные объекты:**
- Водоем
 - Водоток
 - Болото
- Территориальные зоны**
- Жилые зоны**
- Ж1 Зона застройки индивидуальными жилыми домами
 - Ж2 Зона застройки малоэтажными жилыми домами
 - Ж3 Зона застройки среднетажными жилыми домами
 - Ж4 Зона застройки многоквартирными жилыми домами
 - Ж5 Зона смешанной застройки
- Общественно-деловая зона**
- О1 Зона размещения объектов социального, коммунально-бытового, делового, общественного и коммерческого назначения
- Зоны рекреационного назначения**
- Р1 Зона скверов, парков, бульваров
 - Р2 Зона природного ландшафта
 - Р3 Зона отдыха, занятий физической культурой и спортом
 - Р4 Зона отдыха и туризма
- Производственные зоны**
- П1 Зона производственных объектов
 - П2 Коммунально-складская зона
- Зоны транспортной и инженерной инфраструктуры**
- И Зона инженерной инфраструктуры
 - Т Зона транспортной инфраструктуры
- Зоны специального назначения**
- Сп1 Зона специального назначения, связанная с захоронениями
 - Сп2 Зона специального назначения, связанная с государственными объектами
 - Сп3 Зона размещения скотомогильников
 - СН Зона санитарно-защитного назначения
- Зоны с особыми условиями использования территорий**
- Санитарно-защитная зона нормативная
 - Санитарно-защитная зона расчетная
 - Санитарный разрыв
 - Охранная зона
 - Придорожная полоса
 - Защитная зона объекта культурного наследия
 - Запретная зона военного объекта
 - Зона санитарной охраны источника питьевого водоснабжения:
 - 1 пояс
 - 2 пояс
 - 3 пояс
 - Округа санитарной охраны месторождения минеральных вод и лечебных грязей:
 - II зона санитарной охраны (зона ограничений)
 - III зона санитарной охраны (зона наблюдений)
 - Водоохранная зона
 - Прибрежная защитная полоса
 - Зоны затопления и подтопления, в том числе:
 - Зона затопления в отношении территорий, прилегающих к реке Луга, затопляемых при паводках и лавоках однопроцентной обеспеченности (повторяемость один раз в 100 лет)
 - Зона подтопления в отношении территории, прилегающей к зоне затопления, повышение уровня грунтовых вод которой обуславливается подпором вод уровнями высоких вод реки Луга