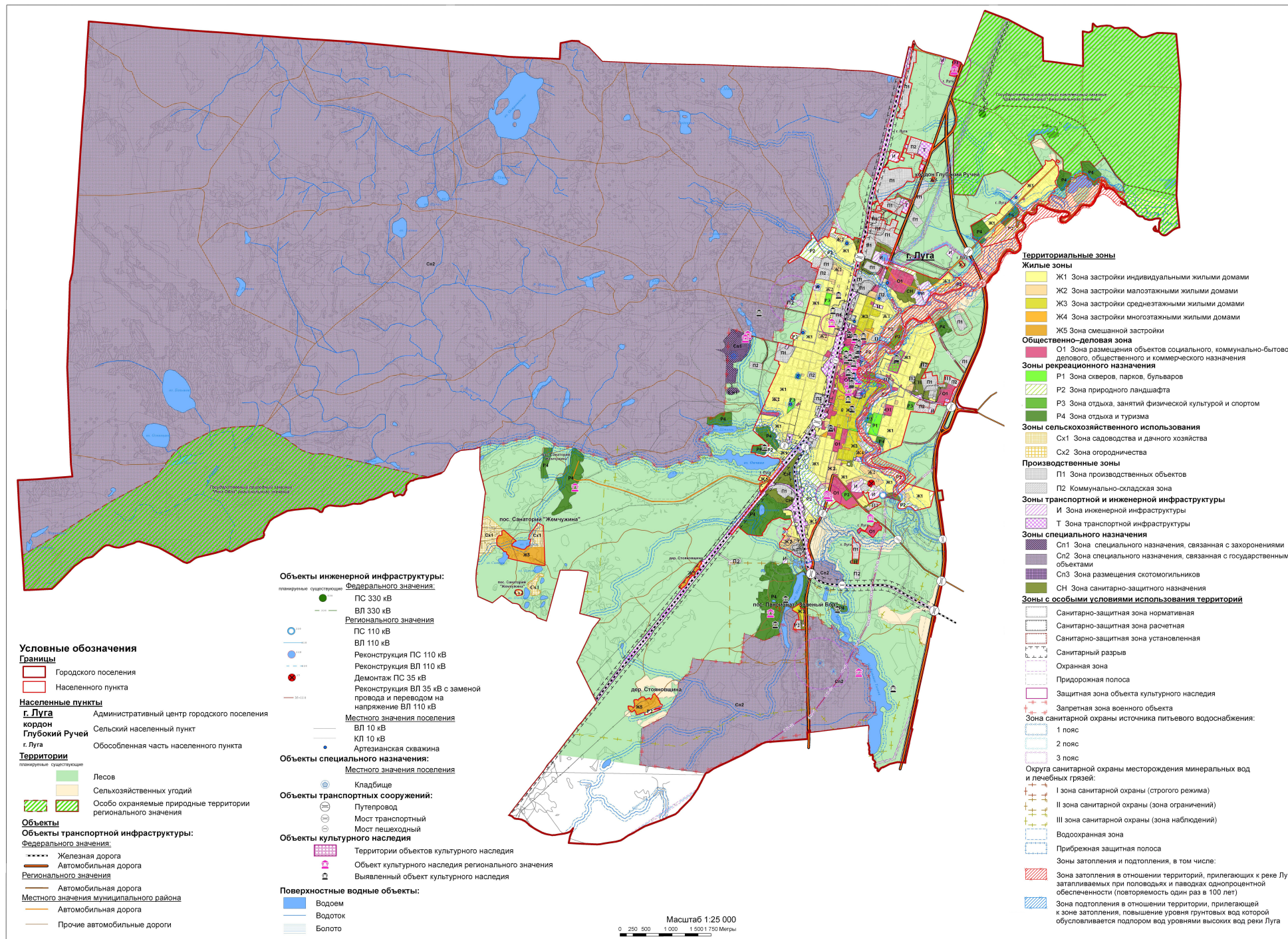




Карта градостроительного зонирования Лужского городского поселения Лужского муниципального района Ленинградской области применительно к части территории. Границы зон с особыми условиями использования территорий, границы территорий объектов культурного наследия



Условные обозначения

Границы

- Городского поселения
- Населенного пункта

Населенные пункты

- г. Луга** - Административный центр городского поселения
- кордон Глубокий Ручей** - Сельский населенный пункт
- г. Луга** - Обособленная часть населенного пункта

Территории

- Лесов
- Сельскохозяйственных угодий
- Особо охраняемые природные территории регионального значения

Объекты транспортной инфраструктуры:

- Федерального значения: Железная дорога, Автомобильная дорога
- Регионального значения: Автомобильная дорога
- Местного значения муниципального района: Автомобильная дорога, Прочие автомобильные дороги

Объекты инженерной инфраструктуры:

- Федерального значения: ПС 330 кВ, ВЛ 330 кВ
- Регионального значения: ПС 110 кВ, ВЛ 110 кВ, Реконструкция ПС 110 кВ, Реконструкция ВЛ 110 кВ, Демонтаж ПС 35 кВ, Реконструкция ПС 35 кВ с заменой провода и переводом на напряжение ВЛ 110 кВ
- Местного значения поселения: ВЛ 10 кВ, КЛ 10 кВ, Артезианская скважина

Объекты специального назначения:

- Местного значения поселения: Кладбище

Объекты транспортных сооружений:

- Гутепровод
- Мост транспортный
- Мост пешеходный

Объекты культурного наследия

- Территории объектов культурного наследия
- Объект культурного наследия регионального значения
- Выявленный объект культурного наследия

Поверхностные водные объекты:

- Водоём
- Водоток
- Болото

Территориальные зоны

Жилые зоны

- Ж1 Зона застройки индивидуальными жилыми домами
- Ж2 Зона застройки малоэтажными жилыми домами
- Ж3 Зона застройки среднеэтажными жилыми домами
- Ж4 Зона застройки многоэтажными жилыми домами
- Ж5 Зона смешанной застройки

Общественно-деловая зона

- О1 Зона размещения объектов социального, коммунально-бытового, делового, общественного и коммерческого назначения

Зоны рекреационного назначения

- Р1 Зона скверов, парков, бульваров
- Р2 Зона природного ландшафта
- Р3 Зона отдыха, занятий физической культурой и спортом
- Р4 Зона отдыха и туризма

Зоны сельскохозяйственного использования

- Сх1 Зона садоводства и дачного хозяйства
- Сх2 Зона огородничества

Производственные зоны

- П1 Зона производственных объектов
- П2 Коммунально-складская зона

Зоны транспортной и инженерной инфраструктуры

- И Зона инженерной инфраструктуры
- Т Зона транспортной инфраструктуры

Зоны специального назначения

- Сп1 Зона специального назначения, связанная с захоронениями объектами
- Сп2 Зона специального назначения, связанная с государственными объектами
- Сп3 Зона размещения скотомогильников
- СН Зона санитарно-защитного назначения

Зоны с особыми условиями использования территорий

- Санитарно-защитная зона нормативная
- Санитарно-защитная зона расчетная
- Санитарно-защитная зона установленная
- Санитарный разрыв
- Охранная зона
- Придорожная полоса
- Защитная зона объекта культурного наследия
- Запретная зона военного объекта
- Зона санитарной охраны источника питьевого водоснабжения:
 - 1 пояс
 - 2 пояс
 - 3 пояс
- Округа санитарной охраны месторождения минеральных вод и лечебных грязей:
 - I зона санитарной охраны (строгого режима)
 - II зона санитарной охраны (зона ограничений)
 - III зона санитарной охраны (зона наблюдений)
- Водоохранная зона
- Прибрежная защитная полоса
- Зоны затопления и подтопления, в том числе:
 - Зона затопления в отношении территории, прилегающих к реке Луга, затопляемых при попойках и паводках однопроцентной обеспеченности (повторяемость один раз в 100 лет)
 - Зона подтопления в отношении территории, прилегающей к зоне затопления, повышение уровня грунтовых вод которой обусловливается подпором вод уровнями высоких вод реки Луга