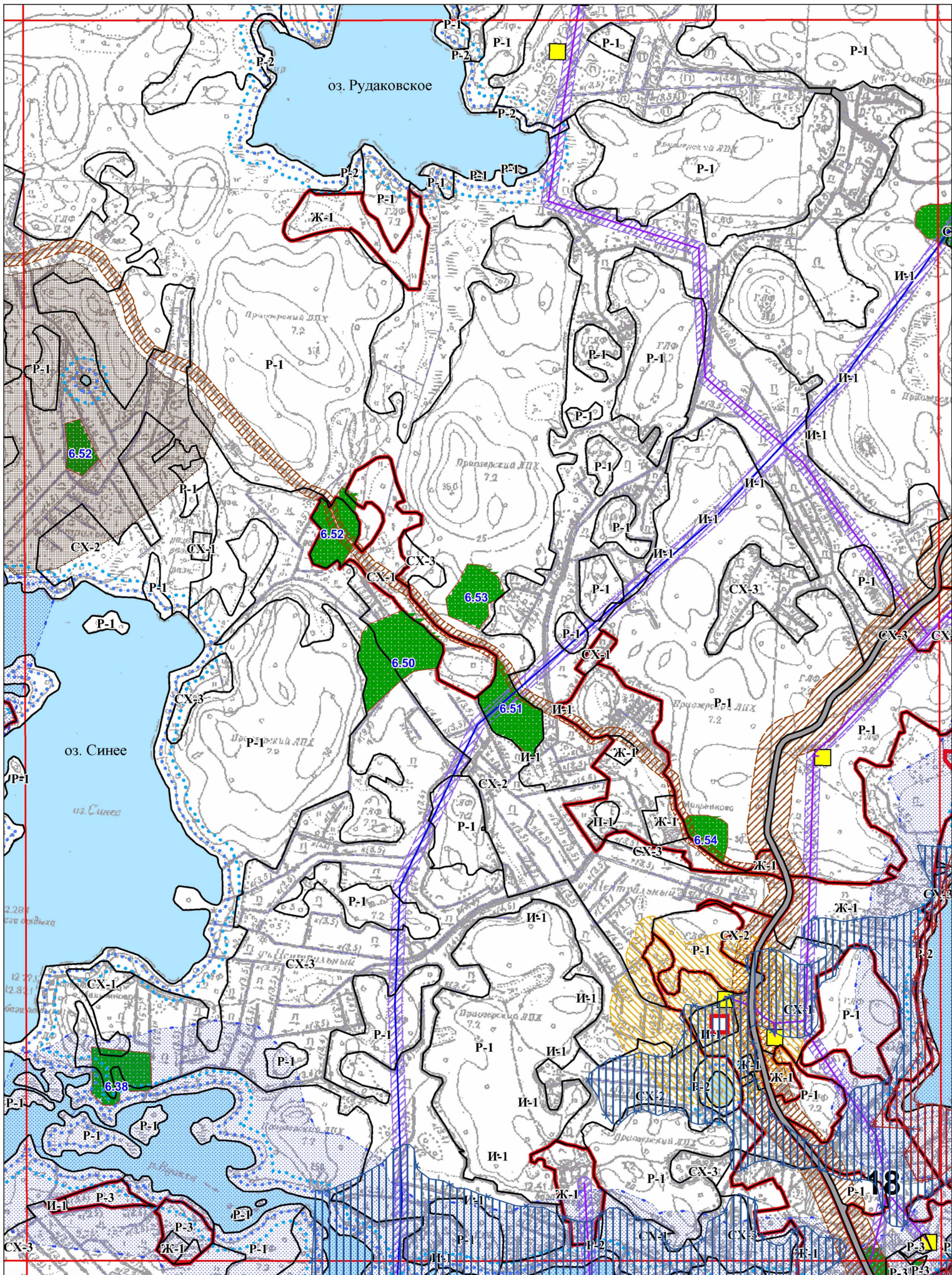
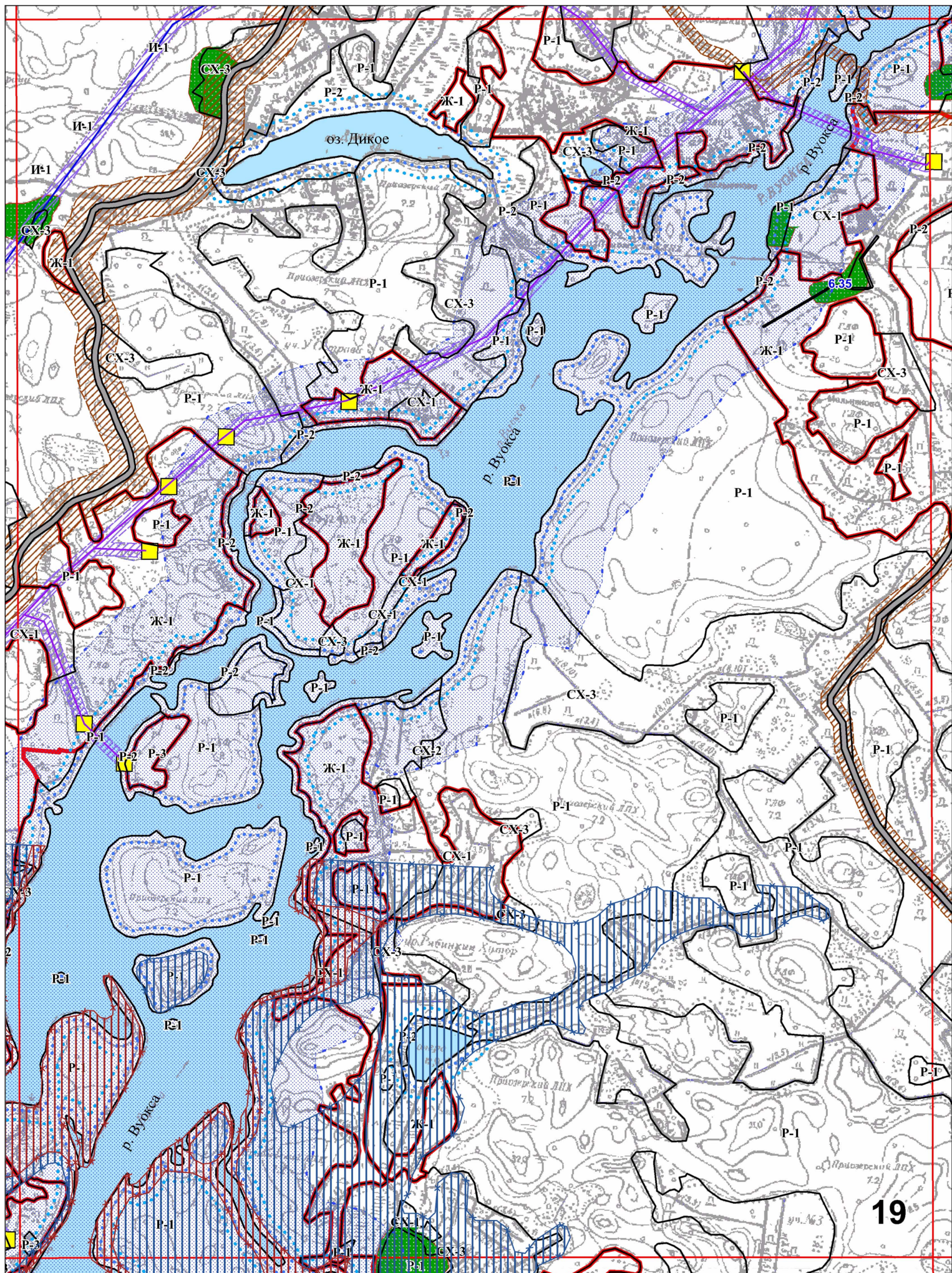
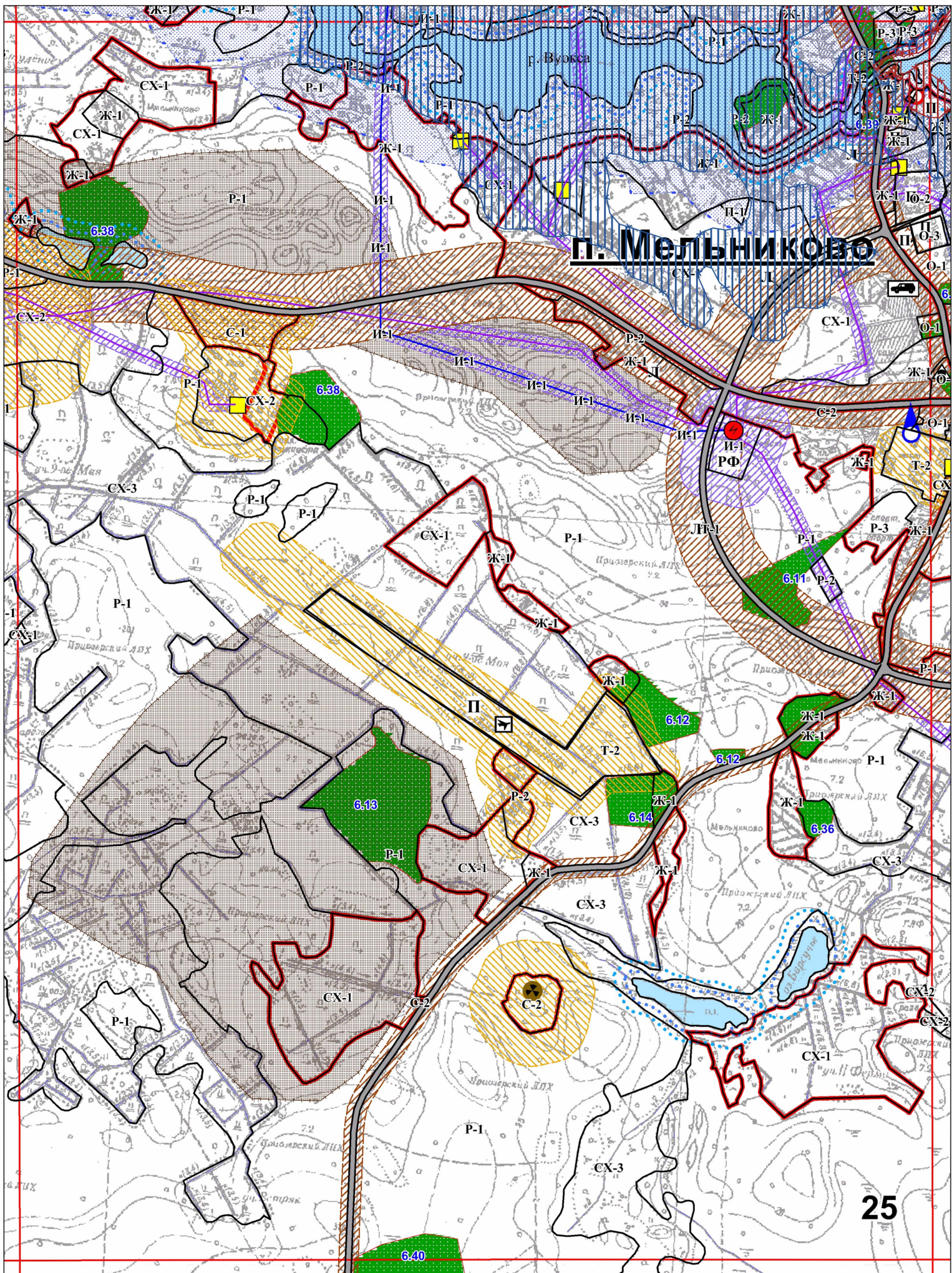
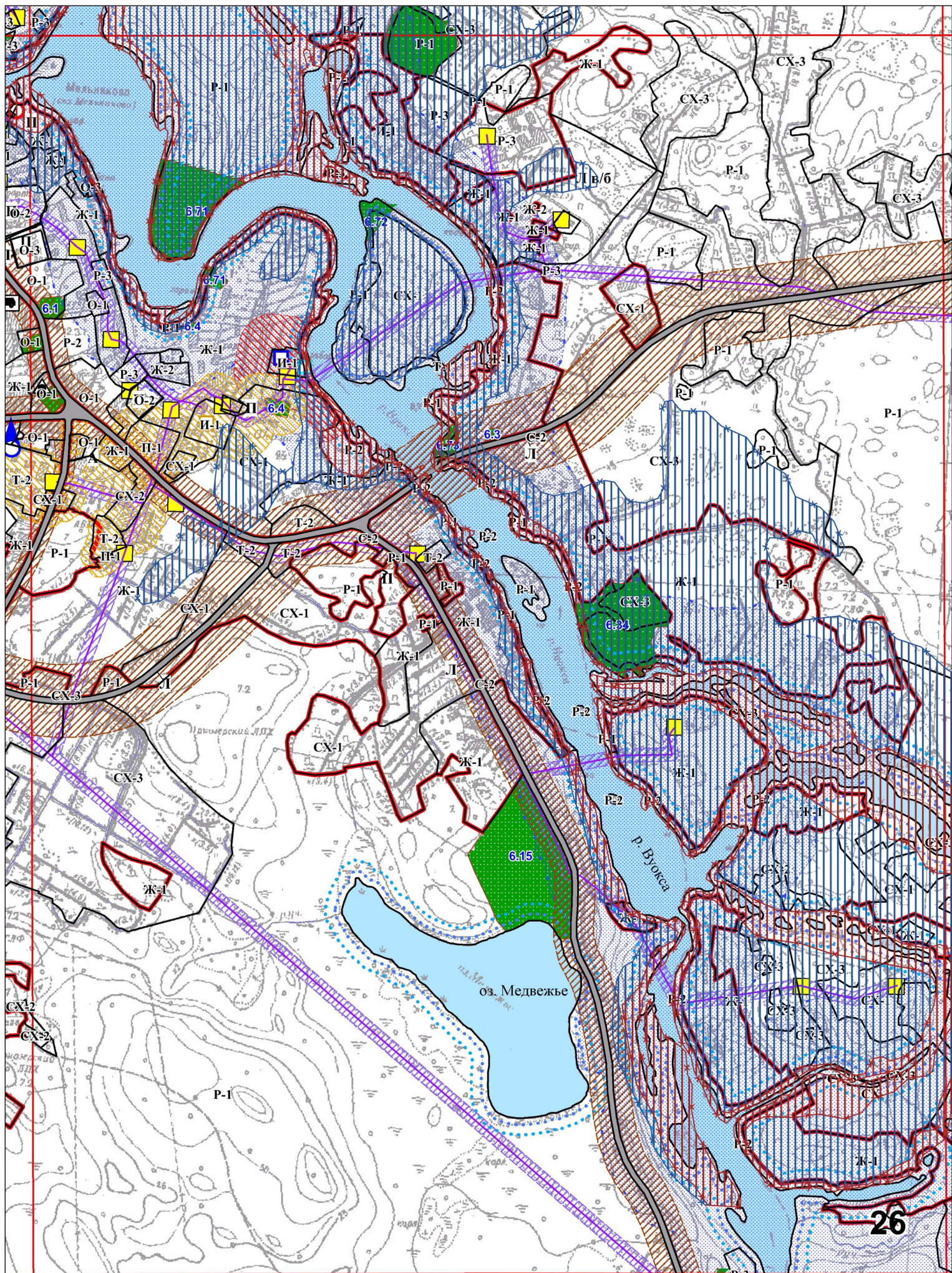


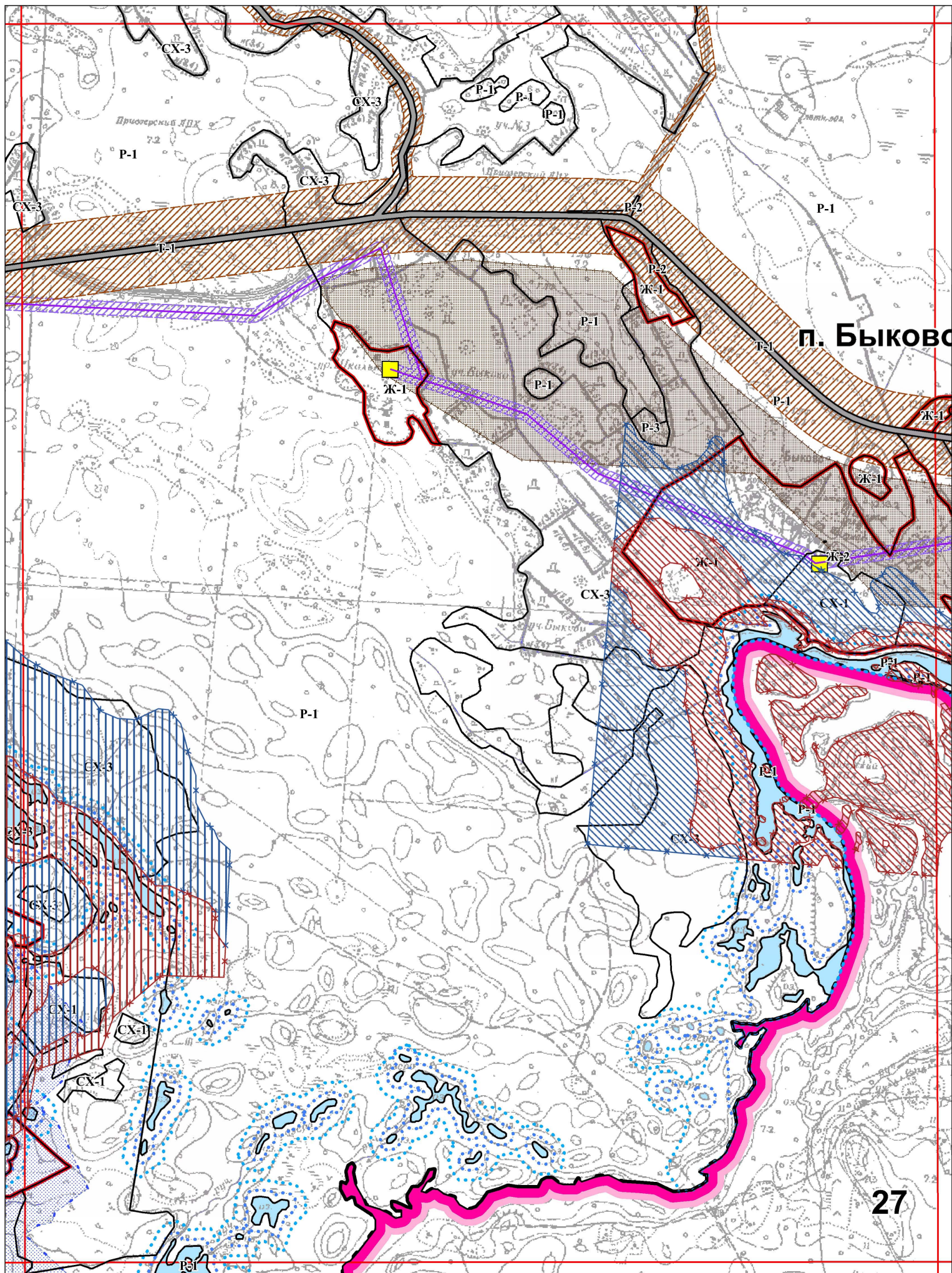
13

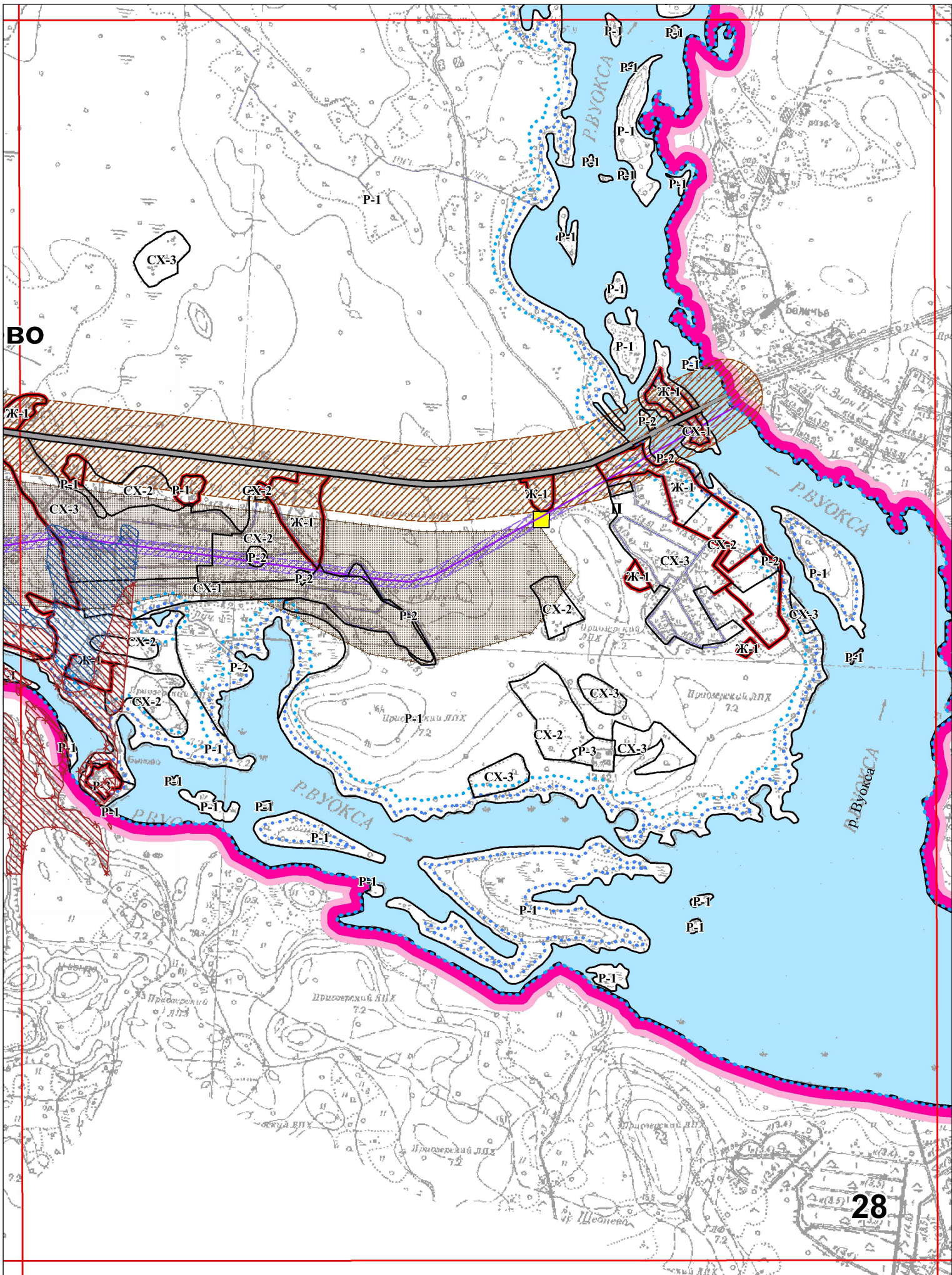


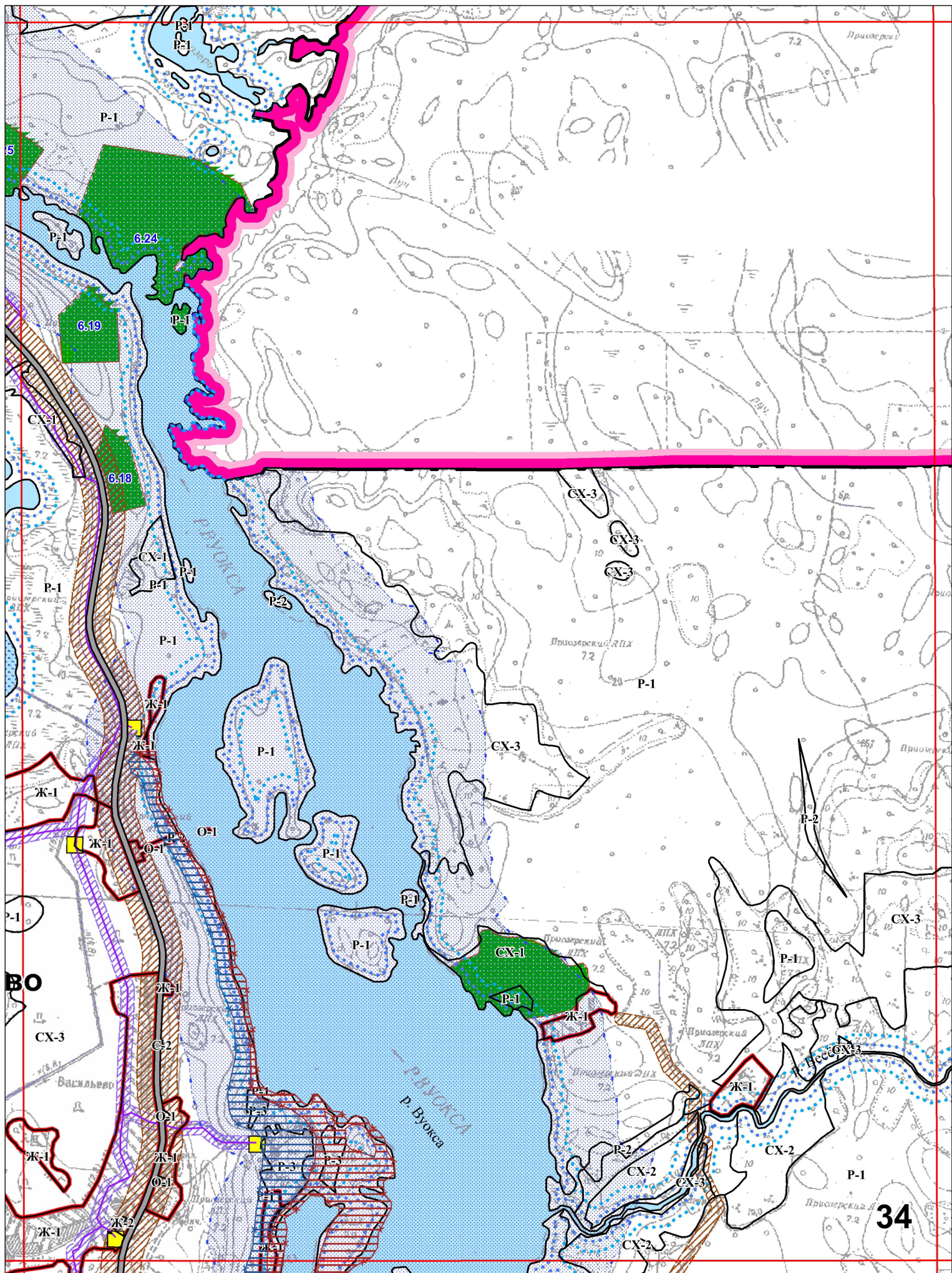


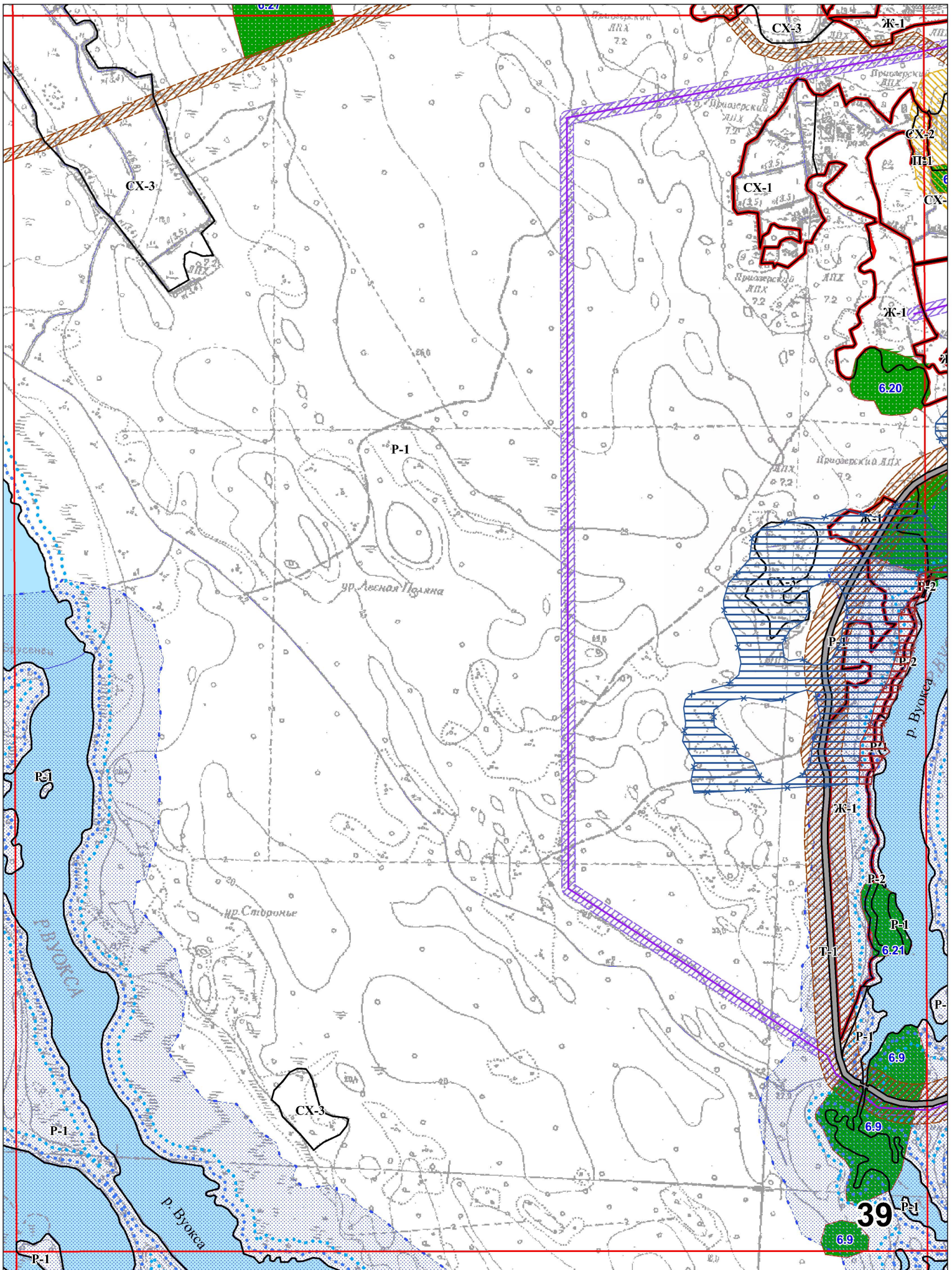


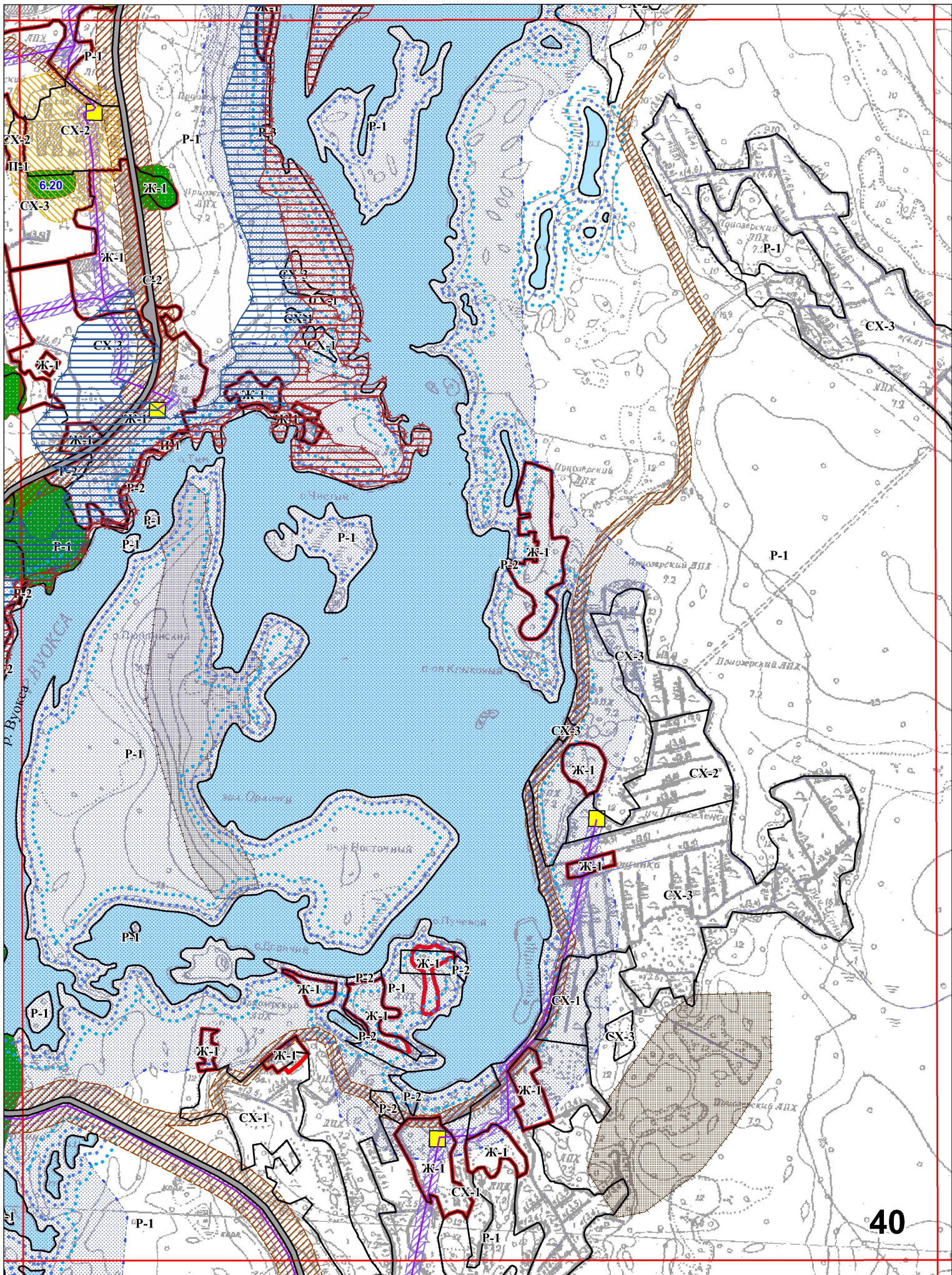
















Условные обозначения

Границы

-  Приозерского муниципального района
-  Мельниковского сельского поселения
-  Населённых пунктов
-  Территориальных зон

п. Мельниково

Административный центр муниципального образования Мельниковское сельское поселение Муниципального образования Приозерский муниципальный район Ленинградской области




п. Васильево











Сельский населённый пункт в составе муниципального образования Мельниковское сельское поселение Муниципального образования Приозерский муниципальный район Ленинградской области








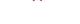

Основные объекты инженерной инфраструктуры

-  ПС 110 кВ
-  ВЛ 110 кВ
-  трансформаторные подстанции
-  ВЛ 10 кВ
-  Поверхностный водозабор
-  Водопроводные очистные сооружения
-  Водопроводная башня
-  Холодное водоснабжение
-  Канализационная насосная станция
-  Канализационные очистные сооружения
-  Котельные
-  Башня-ретранслятор сотовой связи

Зоны с особыми условиями использования территории

-  Санитарно-защитные зоны предприятий, сооружений и иных объектов
-  Придорожная полоса
-  Охранные зоны объектов инженерной инфраструктуры

-  Зона санитарной охраны источников водоснабжения I пояса
-  Водоохранные зоны
-  Прибрежные защитные полосы
-  Береговые полосы
-  Зона нормированных параметров авиационных шумов
-  Месторождение полезных ископаемых
-  Песчано-гравийный материал
-  Торф
-  Сапропель
-  Объекты культурного наследия с номерами по списку

-  Граница и территория планируемого заказника регионального значения "Озеро Вуокса"
- Зоны затопления и подтопления:**
-  Зона затопления в отношении территорий, прилегающих к реке Вуокса (Северный Рукав) в п. Быково, затопляемых при половодьях и паводках однопроцентной обеспеченности (повторяемость один раз в 100 лет)
-  Зона затопления в отношении территорий, прилегающих к реке Вуокса (Северный Рукав) в п. Горы, затопляемых при половодьях и паводках однопроцентной обеспеченности (повторяемость один раз в 100 лет)
-  Зона затопления в отношении территорий, прилегающих к реке Вуокса (Северный Рукав) в п. Мельниково, затопляемых при половодьях и паводках однопроцентной обеспеченности (повторяемость один раз в 100 лет)
-  Зона затопления в отношении территорий, прилегающих к реке Вуокса (Северный Рукав) в п. Васильево, затопляемых при половодьях и паводках однопроцентной обеспеченности (повторяемость один раз в 100 лет)
-  Зона подтопления в отношении территории, прилегающей к зоне затопления, повышение уровня грунтовых вод которой обусловливается подпором вод уровнями высоких вод реки Вуокса (Северный Рукав) в п. Быково Приозерского района Ленинградской области
-  Зона подтопления в отношении территории, прилегающей к зоне затопления, повышение уровня грунтовых вод которой обусловливается подпором вод уровнями высоких вод реки Вуокса (Северный Рукав) в п. Горы Приозерского района Ленинградской области
-  Зона подтопления в отношении территорий, прилегающих к зоне затопления, повышение уровня грунтовых вод которой обусловливается подпором вод уровнями высоких вод реки Вуокса (Северный Рукав) в п. Мельниково Приозерского района Ленинградской области
-  Зона подтопления в отношении территории, прилегающей к зоне затопления, повышение уровня грунтовых вод которой обусловливается подпором вод уровнями высоких вод реки Вуокса (Северный Рукав) в п. Васильево Приозерского района Ленинградской области

Перечень территориальных зон

Кодовые обозначения	Названия
	ЖИЛЫЕ ЗОНЫ
Ж-1	Зона застройки индивидуальными жилыми домами
Ж-2	Зона застройки малоэтажными жилыми домами
	ОБЩЕСТВЕННО-ДЕЛОВЫЕ ЗОНЫ
О-1	Зона общественного, делового и коммунально-бытового назначения
О-2	Зона объектов образования
О-3	Зона объектов здравоохранения и социальной защиты
	ЗОНЫ РЕКРЕАЦИОННОГО НАЗНАЧЕНИЯ
Р-1	Зона лесов и водных объектов, входящих в состав земель лесного фонда
Р-2	Зона зеленых насаждений общего пользования, в т.ч. сельский лес
Р-3	Зона объектов отдыха, туризма, пляжей, спортивных сооружений
	ПРОИЗВОДСТВЕННЫЕ ЗОНЫ
П-1	Зона производственных предприятий
	ЗОНЫ ИНЖЕНЕРНОЙ ИНФРАСТРУКТУРЫ
И-1	Зона объектов инженерной инфраструктуры
	ЗОНЫ ТРАНСПОРТНОЙ ИНФРАСТРУКТУРЫ
Т-1	Зона улично-дорожной сети
Т-2	Зона объектов транспортной инфраструктуры
	ЗОНЫ СПЕЦИАЛЬНОГО НАЗНАЧЕНИЯ
С-1	Зона кладбищ
С-2	Зона объектов размещения отходов потребления
	ЗОНЫ СЕЛЬСКОХОЗЯЙСТВЕННОГО ИСПОЛЬЗОВАНИЯ
СХ-1	Зона ведения садоводства и дачного хозяйства
СХ-2	Зона объектов сельскохозяйственного производства
СХ-3	Зона сельскохозяйственных угодий