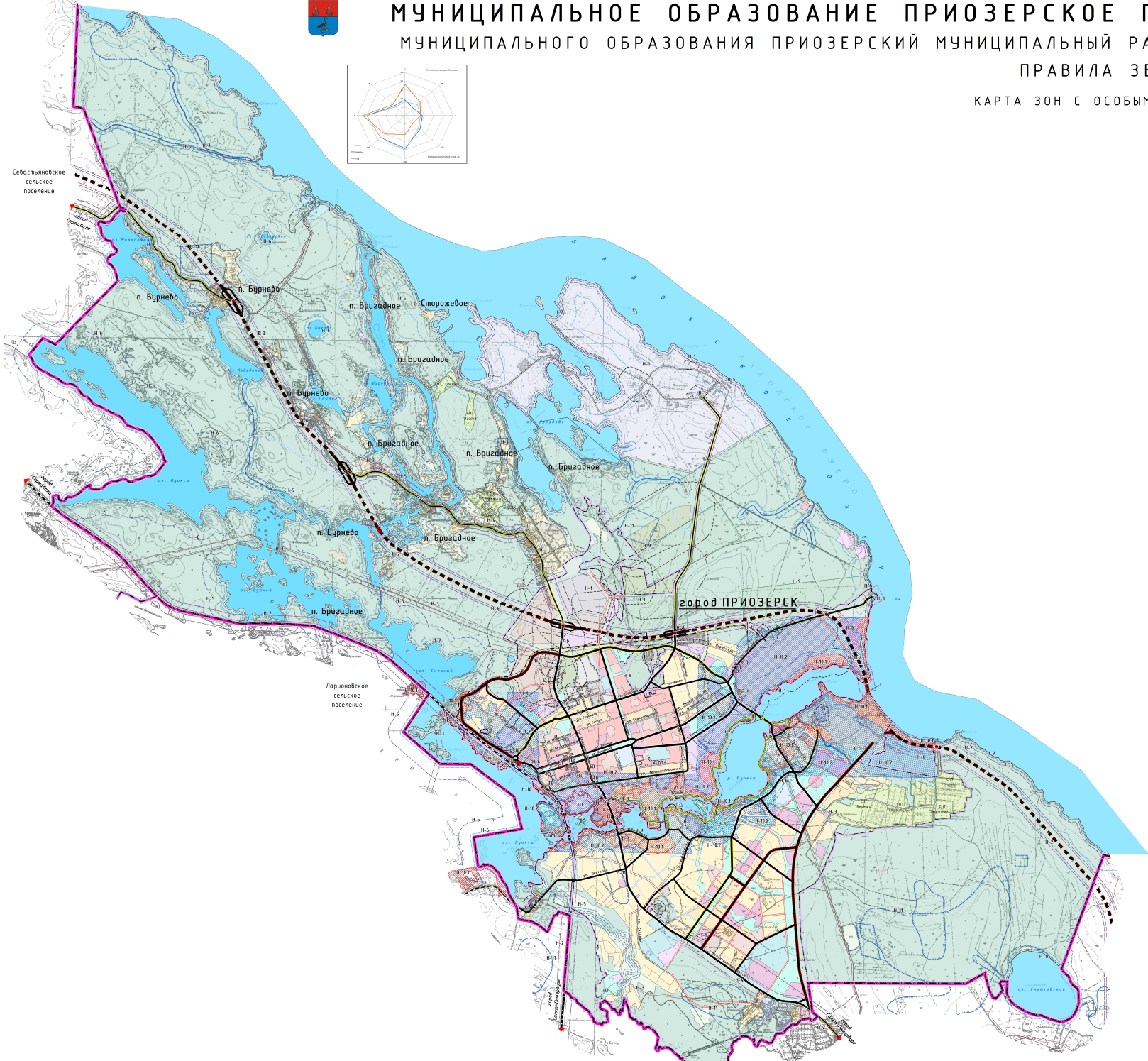
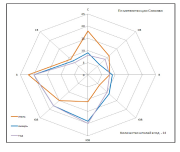


МУНИЦИПАЛЬНОЕ ОБРАЗОВАНИЕ ПРИОЗЕРСКОЕ ГОРОДСКОЕ ПОСЕЛЕНИЕ

МУНИЦИПАЛЬНОГО ОБРАЗОВАНИЯ ПРИОЗЕРСКИЙ МУНИЦИПАЛЬНЫЙ РАЙОН ЛЕНИНГРАДСКОЙ ОБЛАСТИ

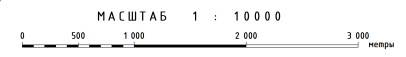
ПРАВИЛА ЗЕМЛЕПОЛЬЗОВАНИЯ И ЗАСТРОЙКИ

КАРТА ЗОН С ОСОБЫМИ УСЛОВИЯМИ ИСПОЛЬЗОВАНИЯ ТЕРРИТОРИЙ



- Границы**
- Линейной области
 - Приозерского муниципального района
 - Приозерского городского поселения
 - Сельских муниципальных образований
 - Населенных пунктов
- г. ПРИОЗЕРСК**
- Административный центр
 - Приозерское городское поселение
 - Сельский населенный пункт в составе Приозерского городского поселения
 - Лариовское сельское поселение
 - Сельские муниципальные образования

- Границы зон с особыми условиями использования территорий**
- Зоны с особыми условиями использования территорий**
- Н-1 Санитарно-защитные зоны предприятий, сооружений и иных объектов
 - Н-2 Санитарные разрывы от транспортных коммуникаций
 - Н-3 Охранная зона объемной линейной инфраструктуры
 - Н-4 Промышленные зоны
 - Н-5 Возвращаемые зоны
 - Н-6 Промышленные защитные полосы
 - Н-7 Промышленные полосы
 - Н-8 Зона санитарной охраны источников водоснабжения 1-го класса
 - Н-9 Земная зона
- Зоны заповедия и подзаповедия, в том числе:**
- Н-10.1 Зона заповедия в отношении территорий, прилегающих к реке Вулга (Северный Ручей), заповедников при паводках и паводках опорожненной обстановки (паводочность один раз в 100 лет)
 - Н-10.2 Зона подзаповедия в отношении территорий, прилегающих к зоне заповедия, подлежащие охране в периоды вод высоких вод реки Вулга (Северный Ручей)
 - Н-11 Зона историко-культурного наследия
 - П-0 Зона историко-культурного наследия территории области (муниципального населения)



* ГРАФИКА ТЕРРИТОРИАЛЬНЫХ ОБЪЕКТОВ КУЛЬТУРНОГО НАСЛЕДИЯ ПОСЛЕДОВАТЕЛЬНО ИЛИ ПЕРЕСЕКАЮТСЯ
© ИНИЦИАТИВНО-ПРОЕКТНОЕ БЮРО