



АДМИНИСТРАЦИЯ ЛЕНИНГРАДСКОЙ ОБЛАСТИ
КОМИТЕТ ПО КУЛЬТУРЕ ЛЕНИНГРАДСКОЙ ОБЛАСТИ

ПРИКАЗ

«20» декабря 2018 г.

№ *01-03/18-542*
Санкт-Петербург

**Об установлении границ территории объекта культурного наследия
регионального значения «Дворянское собрание» по адресу: Ленинградская
область, Тихвинский муниципальный район, Тихвинское городское поселение,
г. Тихвин, пл. Свободы, 12**

В соответствии со ст. ст. 3.1, 9.2, 20, 33 Федерального закона от 25.06.2002 № 73-ФЗ «Об объектах культурного наследия (памятниках истории и культуры) народов Российской Федерации», ст. 4 областного закона от 25.12.2015 № 140-оз «О государственной охране, сохранении, использовании и популяризации объектов культурного наследия (памятников истории и культуры) народов Российской Федерации, расположенных на территории Ленинградской области», п. 2.2.2. Положения о комитете по культуре Ленинградской области, утвержденного постановлением Правительства Ленинградской области от 24 октября 2017 года № 431, приказываю:

1. Установить границы территории объекта культурного наследия регионального значения «Дворянское собрание» по адресу: Ленинградская область, Тихвинский муниципальный район, Тихвинское городское поселение, г. Тихвин, пл. Свободы, 12 (далее - Памятник), принятого на государственную охрану решением Леноблисполкома от 27 июля 1987 года № 325 согласно приложению к настоящему приказу.

2. Установить предмет охраны Памятника согласно приложению 2 к настоящему приказу.

3. Отделу по осуществлению полномочий Ленинградской области в сфере объектов культурного наследия департамента государственной охраны, сохранения и использования объектов культурного наследия комитета по культуре Ленинградской области обеспечить:

- внесение соответствующих сведений в Единый государственный реестр объектов культурного наследия (памятников истории и культуры) народов Российской Федерации;


- копию настоящего приказа направить в сроки, установленные действующим законодательством, в федеральный орган исполнительной власти, уполномоченный Правительством Российской Федерации на осуществление государственного кадастрового учета, государственной регистрации прав, ведение Единого государственного реестра недвижимости и предоставление сведений, содержащихся в Едином государственном реестре недвижимости, его территориальные органы.

4. Отделу взаимодействия с муниципальными образованиями, информатизации и организационной работы комитета по культуре Ленинградской области обеспечить размещение настоящего приказа на сайте комитета по культуре Ленинградской области в информационно-телекоммуникационной сети «Интернет».

5. Контроль за исполнением настоящего приказа возложить на заместителя начальника департамента государственной охраны, сохранения и использования объектов культурного наследия комитета по культуре Ленинградской области.

6. Настоящий приказ вступает в силу со дня его официального опубликования.

Председатель комитета



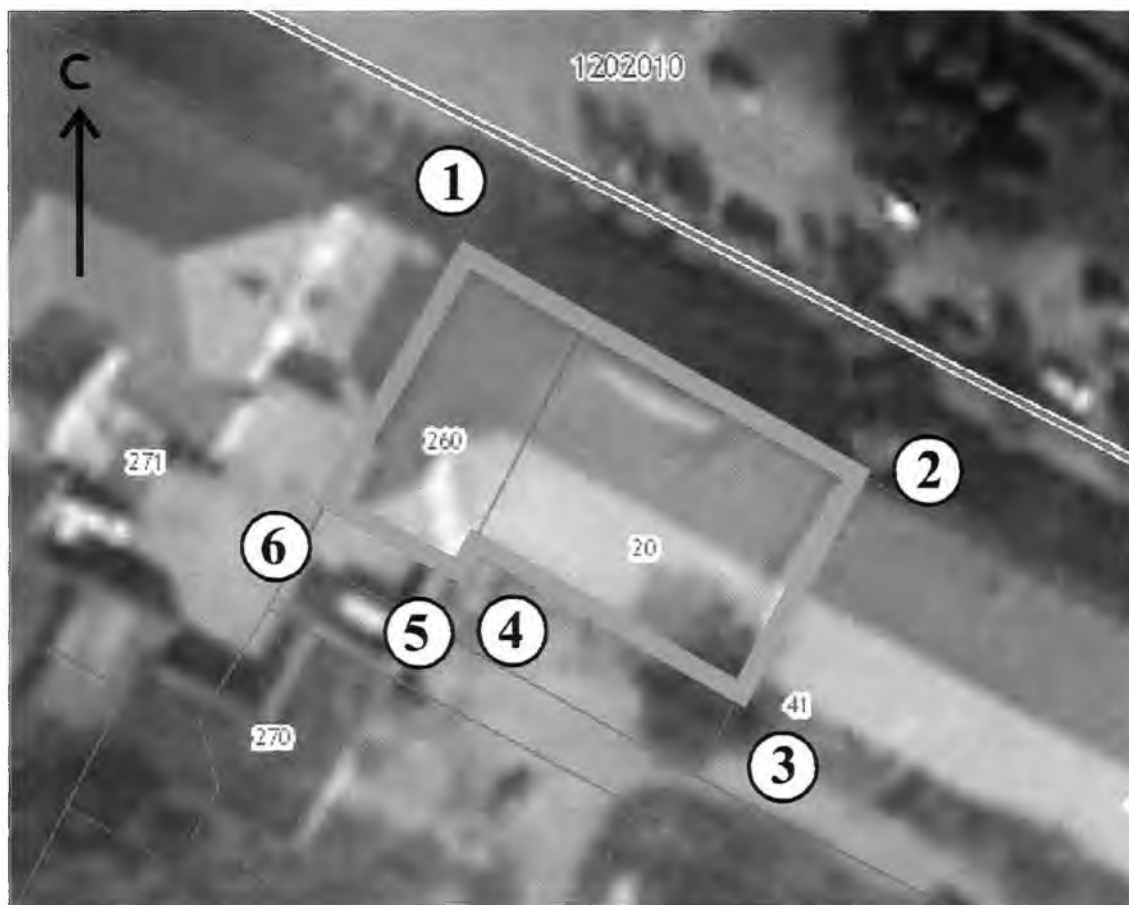
Е.В. Чайковский

Приложение № 1
к приказу комитета по культуре
Ленинградской области
от «20» марта 2018 г.
№ 01-03/18-542

**Границы территории объекта культурного наследия регионального значения
«Дворянское собрание» по адресу: Ленинградская область, Тихвинский
муниципальный район, Тихвинское городское поселение, г. Тихвин,
пл. Свободы, 12**

Граница территории объекта культурного наследия проходит:
от т.1 до т.2 на юго-восток вдоль северного фасада здания;
от т.2 до т.3 на северо-запад;
от т.3 до т.4 на юго-восток;
от т.4 до т.5 на юго-запад;
от т.5 до т.6 на северо-запад;
от т.6 до т.1 на северо-восток вдоль западного фасада здания.

**Карта (схема) границ территории объекта культурного наследия
регионального значения «Дворянское собрание» по адресу: Ленинградская
область, Тихвинский муниципальный район, Тихвинское городское поселение,
г. Тихвин, пл. Свободы, 12**



Условные обозначения:



граница территории объекта культурного наследия



номер поворотной (характерной) точки

**Перечень координат поворотных (характерных) точек границ территории
объекта культурного наследия регионального значения «Дворянское собрание»
по адресу: Ленинградская область, Тихвинский муниципальный район,
Тихвинское городское поселение, г. Тихвин, пл. Свободы, 12**

Обозначение (номер) характерной точки	Долгота (X)	Широта (Y)
1	403692.22	3225337.39
2	403676.45	3225365.83
3	403660.32	3225357.04
4	403670.96	3225337.77
5	403669.53	3225337.02
6	403674.86	3225327.51
1	403692.22	3225337.39

Определение географических координат характерных точек границы территории объекта культурного наследия выполнено в системе координат МСК-47_зона 3.

**Режим использования территории объекта культурного наследия
регионального значения «Дворянское собрание» по адресу: Ленинградская
область, Тихвинский муниципальный район, Тихвинское городское поселение,
г. Тихвин, пл. Свободы, 12**

На территории Памятника разрешается:

- проведение работ по сохранению объекта культурного наследия (меры, направленные на обеспечение физической сохранности и сохранение историко-культурной ценности объекта культурного наследия, предусматривающие консервацию, ремонт, реставрацию, включающие в себя научно-исследовательские, изыскательские, проектные и производственные работы, научное руководство за проведением работ по сохранению объекта культурного наследия, технический и авторский надзор за проведением этих работ);

- реконструкция, ремонт существующих дорог, инженерных коммуникаций, благоустройство, озеленение, установка малых архитектурных форм, иная хозяйственная деятельность (по согласованию с региональным органом охраны объектов культурного наследия), не противоречащая требованиям обеспечения сохранности объекта культурного наследия и позволяющая обеспечить функционирование объекта культурного наследия в современных условиях, обеспечивающая недопущение ухудшения состояния территории объекта культурного наследия.

На территории Памятника запрещается:

- строительство объектов капитального строительства и увеличение объемно-пространственных характеристик существующих на территории памятника объектов капитального строительства; проведение земляных, строительных, мелиоративных и иных работ, за исключением работ по сохранению объекта культурного наследия или его отдельных элементов, сохранению историко-градостроительной или природной среды объекта культурного наследия;


- установка рекламных конструкций, распространение наружной рекламы;

- осуществление любых видов деятельности, ухудшающих экологические условия и гидрологический режим на территории объекта культурного наследия, создающих вибрационные нагрузки динамическим воздействием на грунты в зоне их взаимодействия с объектами культурного наследия.

Приложение № 2
к приказу комитета по культуре
Ленинградской области
от «20» декабря 2018 г.
№ 01-03/18-542

Предмет охраны
объекта культурного наследия регионального значения
«Дворянское собрание» по адресу: Ленинградская область, Тихвинский
муниципальный район, Тихвинское городское поселение, г. Тихвин,
пл. Свободы, 12

№ п/п	Виды предмета охраны	Предмет охраны	Фотофиксация
1	Объемно-пространственное решение территории:	Местоположение здания в границах территории в старой части города Тихвин, в южной части площади Свободы.	
2	Объемно-пространственное решение:	Исторические габариты и конфигурация Г-образного в плане двухэтажного здания; исторические габариты и конфигурация крыши; историческое местоположение входов.	
3	Конструктивная система:	Наружные и внутренние исторические капитальные кирпичные стены; исторические отметки перекрытий; лестницы – местоположение.	
4	Объемно-планировочное решение:	Историческое объемно-планировочное решение в габаритах капитальных стен;	

5	<p>Архитектурно-художественное решение:</p>	<p>материал и тип наружной облицовки – гладкая окрашенная штукатурка;</p> <p>историческая отделка цоколя; каменная</p> <p>оконные и дверные проемы – историческое местоположение, габариты и конфигурация</p> <p>декоративное оформление фасадов:</p> <p>скругленный юго-западный угол;</p> <p>штукатурный прямоугольный руст;</p> <p>выступающий ризалит, центральный завершающийся аттиком;</p> <p>плоские пилястры:</p> <p>с филенкой, выполненной «под шубу», с профилированным рамочным обрамлением,</p>	
---	---	---	--

с ионической капителью,



гладкие,



с горизонтальным рустом
«под шубу»;

профилированный
раскрепованный венчающий
карниз;






профилированный
раскрепованный междуэтажный
карниз;



аттик, фланкированный
плоскими пилястрами
и увенчанный профилированным
карнизом;



		<p>профилированная тяга;</p> <p>треугольные филенки;</p> <p>львиные маскароны с гирляндами;</p> <p>профилированные оконные наличники второго этажа;</p> <p>прямоугольные полочки под оконными проемами второго этажа лицевого фасада;</p> <p>прямоугольные ниши под оконными проемами второго этажа лицевого фасада;</p> <p>профилированные наличники первого этажа лицевого фасада;</p> <p>наличник дверного проема.</p>	  
--	--	---	---

Предмет охраны может быть уточнен при проведении дополнительных научных исследований.