



АДМИНИСТРАЦИЯ ЛЕНИНГРАДСКОЙ ОБЛАСТИ
КОМИТЕТ ПО КУЛЬТУРЕ ЛЕНИНГРАДСКОЙ ОБЛАСТИ

ПРИКАЗ

«20» декабря 2018 г.

№ 01-03/18-572
Санкт-Петербург

Об установлении границ территории и предмета охраны объекта культурного наследия регионального значения «Усадебный дом (деревянный)» по адресу: Ленинградская область, Бокситогорский муниципальный район, Ефимовское городское поселение, с. Сомино, ул. Ярославская, д. 43

В соответствии со ст. ст. 3.1, 9.2, 20, 33 Федерального закона от 25 июня 2002 года № 73-ФЗ «Об объектах культурного наследия (памятниках истории и культуры) народов Российской Федерации», ст. 4 областного закона от 25 декабря 2015 года № 140-оз «О государственной охране, сохранении, использовании и популяризации объектов культурного наследия (памятников истории и культуры) народов Российской Федерации, расположенных на территории Ленинградской области», п. 2.2.2. Положения о комитете по культуре Ленинградской области, утвержденного постановлением Правительства Ленинградской области от 24 октября 2017 года № 431, приказываю:

1. Установить границы территории объекта культурного наследия регионального значения «Усадебный дом (деревянный)» по адресу: Ленинградская область, Бокситогорский муниципальный район, Ефимовское городское поселение, с. Сомино, ул. Ярославская, д. 43 (далее - Памятник), принятого на государственную охрану решением Леноблисполкома от 16 сентября 1985 года № 402, согласно приложению 1 к настоящему приказу.

2. Установить предмет охраны Памятника согласно приложению 2 к настоящему приказу.

3. Отделу по осуществлению полномочий Ленинградской области в сфере объектов культурного наследия департамента государственной охраны, сохранения и использования объектов культурного наследия комитета по культуре Ленинградской области обеспечить:

- внесение соответствующих сведений в Единый государственный реестр объектов культурного наследия (памятников истории и культуры) народов Российской Федерации;

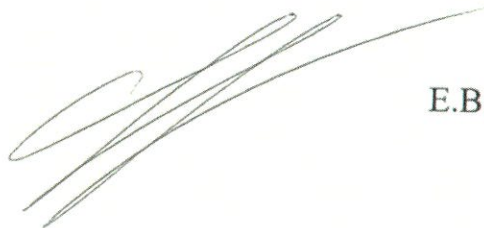
- копию настоящего приказа направить в сроки, установленные действующим законодательством, в федеральный орган исполнительной власти, уполномоченный Правительством Российской Федерации на осуществление государственного кадастрового учета, государственной регистрации прав, ведение Единого государственного реестра недвижимости и предоставление сведений, содержащихся в Едином государственном реестре недвижимости, его территориальные органы.

4. Отделу взаимодействия с муниципальными образованиями, информатизации и организационной работы комитета по культуре Ленинградской области обеспечить размещение настоящего приказа на сайте комитета по культуре Ленинградской области в информационно-телекоммуникационной сети «Интернет».

5. Контроль за исполнением настоящего приказа возложить на заместителя начальника департамента государственной охраны, сохранения и использования объектов культурного наследия комитета по культуре Ленинградской области.

6. Настоящий приказ вступает в силу со дня его официального опубликования.

Председатель комитета



Е.В. Чайковский

Приложение 1
к приказу комитета по культуре
Ленинградской области
от «20» декабря 2018 г.
№ 01-03/18-572

**Границы территории объекта культурного наследия регионального значения
«Усадебный дом (деревянный)» по адресу: Ленинградская область,
Бокситогорский муниципальный район, Ефимовское городское поселение,
с. Сомино, ул. Ярославская, д. 43**

Карта (схема) границ территории объекта культурного наследия



**Перечень координат поворотных (характерных) точек границ территории
объекта культурного наследия**

Обозначение (номер) характерной точки	Долгота (X)	Широта (Y)
1	370419.59	3302368.61
2	370381.79	3302445.06
3	370310.80	3302406.01
4	370325.67	3302386.98
5	370335.67	3302377.69
6	370347.38	3302353.87
7	370354.35	3302339.76

Определение географических координат характерных точек границы территории объекта культурного наследия выполнено в местной системе координат МСК-47.

**Режим использования территории объекта культурного наследия
регионального значения «Усадебный дом (деревянный)» по адресу:
Ленинградская область, Бокситогорский муниципальный район,
Ефимовское городское поселение, с. Сомино, ул. Ярославская, д. 43**


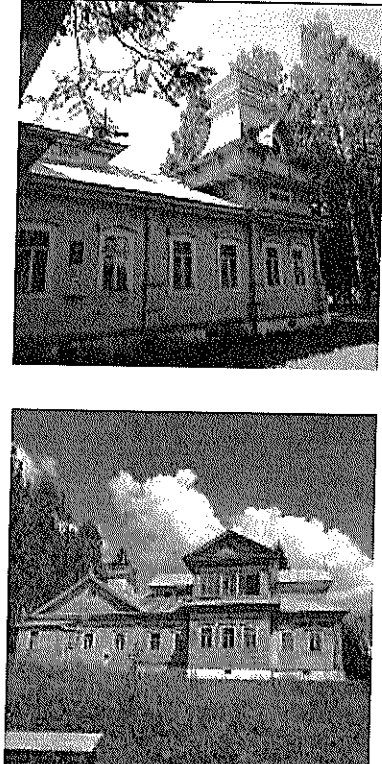
На территории Памятника разрешается:

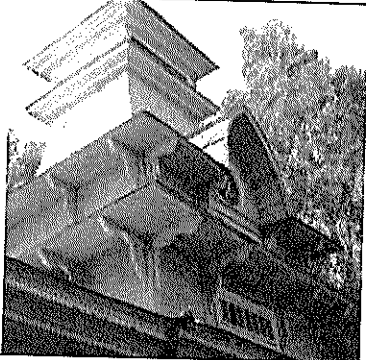
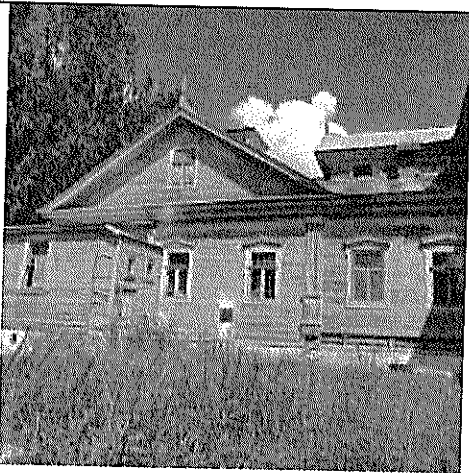
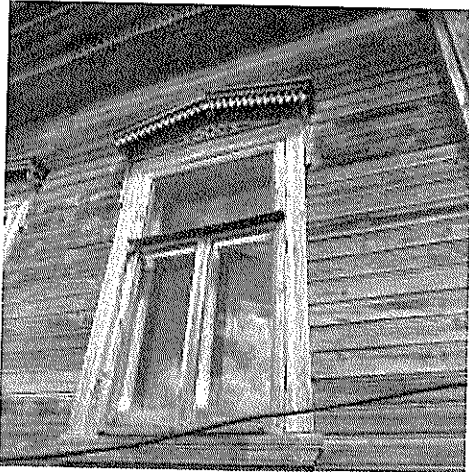
- ведение хозяйственной деятельности, не противоречащей требованиям обеспечения сохранности объекта культурного наследия и позволяющей обеспечить функционирование объекта культурного наследия в современных условиях;
- сохранение и восстановление (регенерация) историко-градостроительной и природной среды объекта культурного наследия (восстановление, воссоздание, восполнение частично или полностью утраченных элементов и характеристик историко-градостроительной и природной среды территории);
- сохранение исторических элементов планировочной структуры территории;
- сохранение исторических элементов природного и культурного ландшафта;
- реконструкция, ремонт инженерных коммуникаций, благоустройство, озеленение, установка малых архитектурных форм, иная хозяйственная деятельность (по согласованию с региональным органом охраны объектов культурного наследия), не противоречащая требованиям обеспечения сохранности объекта культурного наследия и позволяющая обеспечить функционирование объекта культурного наследия в современных условиях, обеспечивающая недопущение ухудшения состояния территории объекта культурного наследия. Применение при благоустройстве и оборудовании территории традиционных материалов: (дерево, камень, кирпич) в покрытиях, малых архитектурных формах, исключая контрастные сочетания и яркую цветовую гамму.

На территории Памятника запрещается:

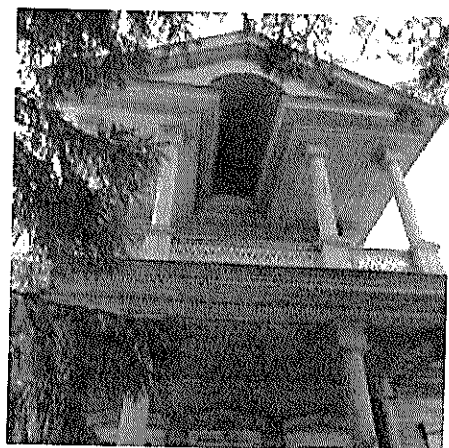
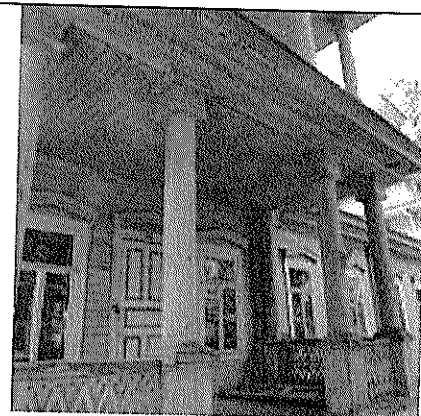
- строительство объектов капитального строительства и увеличение объемно-пространственных характеристик существующих на территории объекта культурного наследия объектов капитального строительства;
- проведение земляных, строительных, мелиоративных работ и иных работ, за исключением работ по сохранению объекта культурного наследия или его отдельных элементов, сохранению историко-градостроительной или природной среды объекта культурного наследия;
- установка рекламных конструкций, распространение наружной рекламы;
- установка на фасадах, крыше объекта культурного наследия кондиционеров, телеантенн, тарелок спутниковой связи, а также других средств технического обеспечения;
- прокладка наземных и воздушных инженерных коммуникаций, кроме временных, необходимых для проведения работ по сохранению;
- устройство автостоянок;
- осуществление любых видов деятельности, ухудшающих экологические условия и гидрологический режим на территории объекта культурного наследия, создающих вибрационные нагрузки динамическим воздействием на грунты в зоне их взаимодействия с объектами культурного наследия.

**Предмет охраны
объекта культурного наследия регионального значения
«Усадебный дом (деревянный)» по адресу: Ленинградская область,
Бокситогорский муниципальный район, Ефимовское городское поселение,
с. Сомино, ул. Ярославская, д. 43**

№ п/ п	Виды предмета охраны	Предмет охраны	Фотофиксация
1	2	3	4
1	Объемно-пространственное решение территории:	Местоположение границ территории в центральной части с. Сомино, в границах земельного участка по адресу с. Сомино, ул. Ярославская, д. 43	
2	Объемно-пространственное решение:	<p>Исторические габариты и конфигурация сложного в плане здания, в том числе с двухъярусной верандой на северном фасаде и пристройкой с южного фасада.</p> <p>Габариты и конфигурация крыши (вальмовая над основным объемом здания, крестовые в плане двускатные крыши с фронтонами по торцам каждого конца креста).</p>	

			
3	Конструктивная система:	Местоположение и материал (дерево) несущих стен; отметки цоколя, междуэтажного и чердачного перекрытий.	
4	Объемно-планировочное решение:	Объемно-планировочное решение в габаритах капитальных стен.	
5	Архитектурно-художественное решение	<p>Материал наружной облицовки – гладкая доска;</p> <p>местоположение, габариты и конфигурации дверных и оконных проемов;</p> <p>схема расстекловки оконных заполнений (Т-образная, многочастная);</p> <p>декоративное оформление фасадов:</p> <p>материал (дерево)</p> <p>деревянные резные сандрики;</p>	 

орнаментальные резные пояски по периметру здания в уровне 1 и 2 этажей;
деревянные средние колонны;



резная деревянная ограда двухъярусной веранды;
декоративное резное украшение козырька входа с северного фасада.



Предмет охраны может быть уточнен при проведении дополнительных научных исследований.