



АДМИНИСТРАЦИЯ ЛЕНИНГРАДСКОЙ ОБЛАСТИ
КОМИТЕТ ПО КУЛЬТУРЕ ЛЕНИНГРАДСКОЙ ОБЛАСТИ

ПРИКАЗ

«20» декабря 2018 г.

№ 01-03/18-590
Санкт-Петербург

**Об установлении границ территории и предмета охраны объекта культурного наследия регионального значения «Здание городского музея» по адресу:
Ленинградская область, Выборгский муниципальный район, г. Выборг,
ул. Крепостная, д. 2**

В соответствии со ст. ст. 3.1, 9.2, 20, 33 Федерального закона от 25 июня 2002 года № 73-ФЗ «Об объектах культурного наследия (памятниках истории и культуры) народов Российской Федерации», ст. 4 областного закона от 25 декабря 2015 года № 140-оз «О государственной охране, сохранении, использовании и популяризации объектов культурного наследия (памятников истории и культуры) народов Российской Федерации, расположенных на территории Ленинградской области», п. 2.2.2. Положения о комитете по культуре Ленинградской области, утвержденного постановлением Правительства Ленинградской области от 24 октября 2017 года № 431, приказываю:

1. Установить границы территории объекта культурного наследия регионального значения «Здание городского музея» по адресу: Ленинградская область, Выборгский муниципальный район, г. Выборг, ул. Крепостная, д. 2 (далее - Памятник), принятого на государственную охрану решением Леноблисполкома от 16 сентября 1985 года № 402, согласно приложению 1 к настоящему приказу.

2. Установить предмет охраны Памятника согласно приложению 2 к настоящему приказу.

3. Отделу по осуществлению полномочий Ленинградской области в сфере объектов культурного наследия департамента государственной охраны, сохранения и использования объектов культурного наследия комитета по культуре Ленинградской области обеспечить:

- внесение соответствующих сведений в Единый государственный реестр объектов культурного наследия (памятников истории и культуры) народов Российской Федерации;

- копию настоящего приказа направить в сроки, установленные действующим законодательством, в федеральный орган исполнительной власти, уполномоченный Правительством Российской Федерации на осуществление государственного кадастрового учета, государственной регистрации прав, ведение Единого государственного реестра недвижимости и предоставление сведений, содержащихся в Едином государственном реестре недвижимости, его территориальные органы.

4. Отделу взаимодействия с муниципальными образованиями, информатизации и организационной работы комитета по культуре Ленинградской области обеспечить размещение настоящего приказа на сайте комитета по культуре Ленинградской области в информационно-телекоммуникационной сети «Интернет».

5. Контроль за исполнением настоящего приказа возложить на заместителя начальника департамента государственной охраны, сохранения и использования объектов культурного наследия комитета по культуре Ленинградской области.

6. Настоящий приказ вступает в силу со дня его официального опубликования.

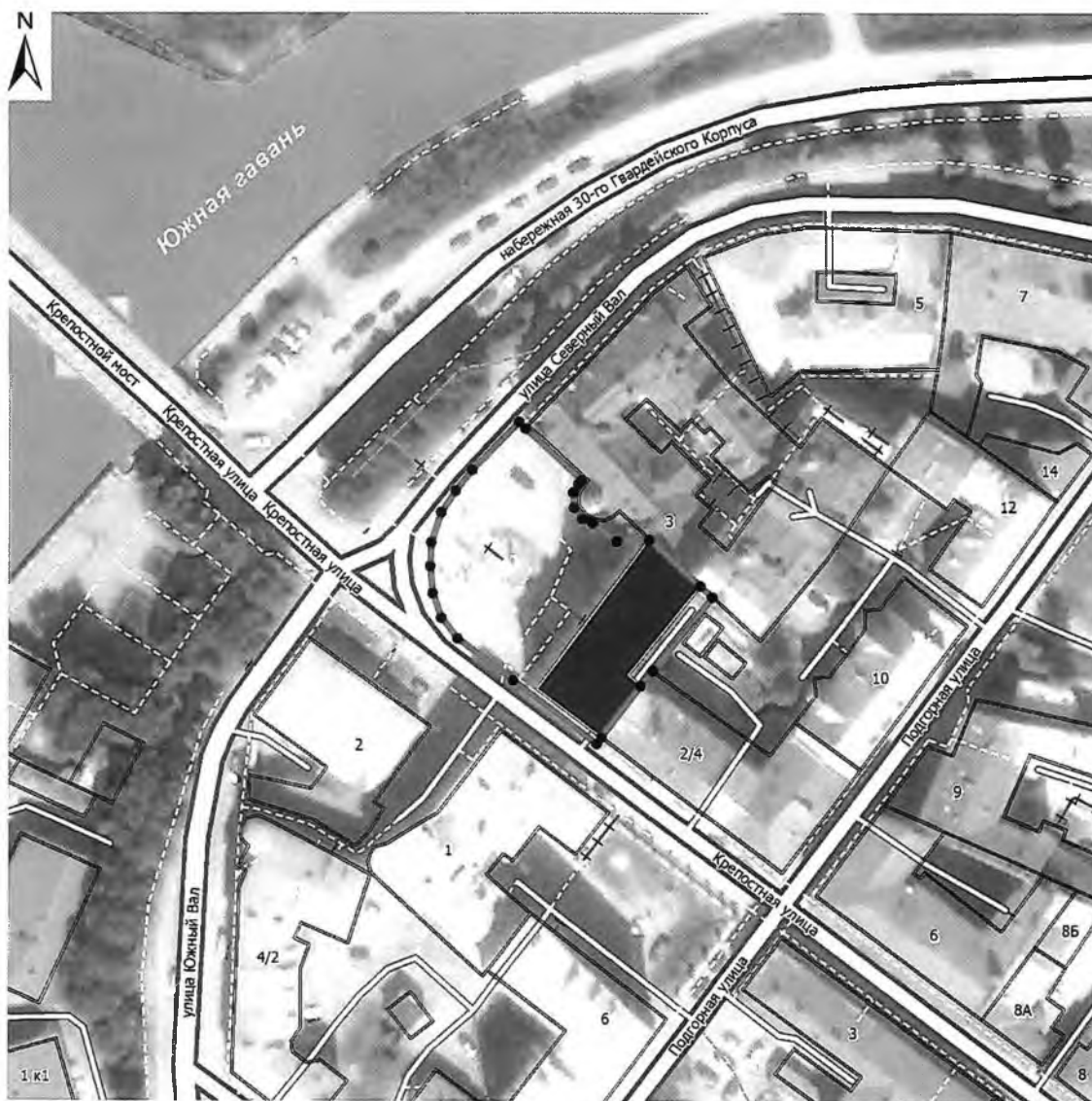
Председатель комитета





Е.В. Чайковский

**Границы территории объекта культурного наследия регионального значения
«Здание городского музея» по адресу: Ленинградская область, Выборгский
муниципальный район, г. Выборг, ул. Крепостная, д. 2**

Карта (схема) границ территории объекта культурного наследия

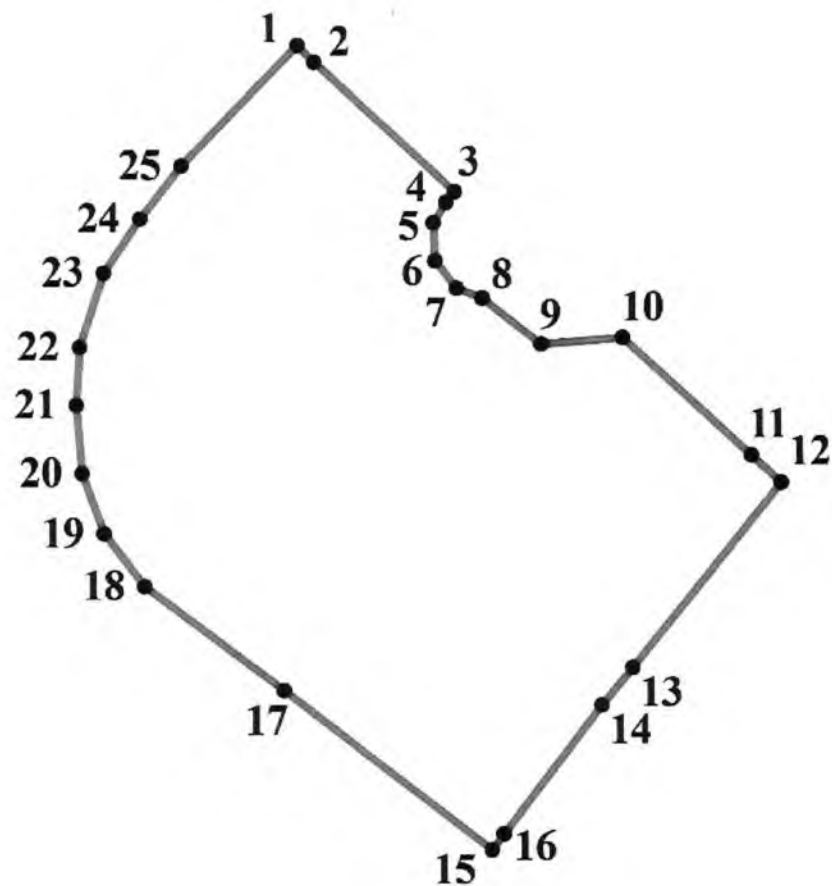


УСЛОВНЫЕ ОБОЗНАЧЕНИЯ

-  граница территории объекта культурного наследия регионального значения
-  объект культурного наследия регионального значения

МАСШТАБ 1:1000
0 5 10 20 30 40
М

**Перечень координат поворотных (характерных) точек границ территории
объекта культурного наследия**



Обозначение (номер) характерной точки	Долгота (X)	Широта (Y)
1	522994,77	1292723,41
2	522993,57	1292724,63
3	522984,13	1292734,98
4	522983,33	1292734,38
5	522981,82	1292733,44
6	522979,05	1292733,56
7	522977,03	1292735,13
8	522976,32	1292737,01
9	522972,95	1292741,38
10	522973,43	1292747,36
11	522964,83	1292756,80
12	522962,83	1292758,99
13	522949,30	1292748,05

14	522946,54	1292745,78
15	522936,96	1292738,60
16	522935,78	1292737,70
17	522947,54	1292722,35
18	522955,17	1292712,07
19	522959,00	1292709,09
20	522963,44	1292707,48
21	522968,42	1292707,07
22	522972,70	1292707,30
23	522978,17	1292709,08
24	522982,14	1292711,76
25	522985,98	1292714,81

Определение географических координат характерных точек границы территории объекта культурного наследия выполнено в местной системе координат МСК-47.

**Режим использования территории объекта культурного наследия
регионального значения «Здание городского музея» по адресу: Ленинградская
область, Выборгский муниципальный район, г. Выборг, ул. Крепостная, д. 2**

На территории Памятника разрешается:

- ведение хозяйственной деятельности, не противоречащей требованиям обеспечения сохранности объекта культурного наследия и позволяющей обеспечить функционирование объекта культурного наследия в современных условиях;
- сохранение и восстановление (регенерация) историко-градостроительной и природной среды объекта культурного наследия (восстановление, воссоздание, восполнение частично или полностью утраченных элементов и характеристик историко-градостроительной и природной среды территории);
- сохранение исторических элементов планировочной структуры территории;
- сохранение исторических элементов природного и культурного ландшафта;
- реконструкция, ремонт инженерных коммуникаций, благоустройство, озеленение, установка малых архитектурных форм, иная хозяйственная деятельность (по согласованию с региональным органом охраны объектов культурного наследия), не противоречащая требованиям обеспечения сохранности объекта культурного наследия и позволяющая обеспечить функционирование объекта культурного наследия в современных условиях, обеспечивающая недопущение ухудшения состояния территории объекта культурного наследия. Применение при благоустройстве и оборудовании территории традиционных материалов: (дерево, камень, кирпич) в покрытиях, малых архитектурных формах, исключая контрастные сочетания и яркую цветовую гамму.

На территории Памятника запрещается:

- строительство объектов капитального строительства и увеличение объемно-пространственных характеристик существующих на территории объекта культурного наследия объектов капитального строительства;
- проведение земляных, строительных, мелиоративных работ и иных работ, за исключением работ по сохранению объекта культурного наследия или его отдельных элементов, сохранению историко-градостроительной или природной среды объекта культурного наследия;
- установка рекламных конструкций, распространение наружной рекламы;
- прокладка наземных и воздушных инженерных коммуникаций, кроме временных, необходимых для проведения работ по сохранению;
- устройство автостоянок; размещение мусора (свалок) на территории объекта культурного наследия; использование пиротехнических средств и фейерверков;
- осуществление любых видов деятельности, ухудшающих экологические условия и гидрологический режим на территории объекта культурного наследия, создающих вибрационные нагрузки динамическим воздействием на грунты в зоне их взаимодействия с объектами культурного наследия.

Предмет охраны
объекта культурного наследия регионального значения
«Здание городского музея» по адресу: Ленинградская область, Выборгский
муниципальный район, г. Выборг, ул. Крепостная, д. 2

№ п/п	Виды предметов охраны	Элементы предметов охраны	Фотофиксация
1	2	3	
1	Градостроительные характеристики:	<p>Местоположение. Композиционная роль объекта в застройке территории и в структуре окружающего природного и культурного ландшафта.</p> <p>Сохранившиеся исторические габариты и объемно-пространственная структура. Булыжное покрытие прилегающей территории. Секторы и направления видовых раскрытий, исторически сложившийся масштаб окружающей застройки.</p>	 
2	Архитектурные и конструктивные характеристики:	<p>Объемно-планировочная структура и архитектурное решение объекта: высотные отметки и конфигурация кровли (скатная кровля сложной конфигурации, по сторонам главного фасада эркеры с четырехскатными шатрами), исторические отметки, конструкция перекрытий, кирпичные сводчатые в подвале, габариты и конфигурация плана помещений, первоначальные входы, лестницы, крыльца.</p>	

Исторические кирпичные стены, габариты помещений в пределах капитальных стен, перекрытия, расположение, конструкция и сохранившиеся материалы лестниц и ограждений, историческое расположение, конфигурация оконных проемов (клинчатые, прямые, полуциркульные) и дверных проемов, исторический рисунок расстекловки оконных заполнений.

Элементы композиционного и архитектурного решения фасадов здания: первоначальные материалы фасадных покрытий; декоративное убранство (в центре трехъярусный остроконечный щипец, по бокам четыре фронтона с рокайлями и лепным декором в полуциркульных завершениях, окна первого этажа с наличниками из лицевого кирпича, второго этажа с треугольными профилированными наличниками, межэтажные тяги с геометрическим орнаментом, завершающий карниз с двумя рядами модульонов, стены по углам рустованные, оформление центрального входа портиком со сдвоенными колоннами).



Предмет охраны может быть уточнен при проведении дополнительных научных исследований.