



АДМИНИСТРАЦИЯ ЛЕНИНГРАДСКОЙ ОБЛАСТИ
КОМИТЕТ ПО КУЛЬТУРЕ ЛЕНИНГРАДСКОЙ ОБЛАСТИ

ПРИКАЗ

«28» сентября 2020 г.

№ 01-03/20-259
Санкт-Петербург

О внесении изменений в приказ комитета по культуре Ленинградской области от 20 декабря 2018 года № 01-03/18-584 «Об установлении границ территории и предмета охраны объекта культурного наследия регионального значения «Здание частного банка» по адресу: Ленинградская область, Выборгский муниципальный район, г. Выборг, пр. Ленина, д. 2»

В соответствии со статьями 3.1, 9.2, 20, 33 Федерального закона от 25 июня 2002 года № 73-ФЗ «Об объектах культурного наследия (памятниках истории и культуры) народов Российской Федерации», статьей 4 областного закона от 25 декабря 2015 года № 140-оз «О государственной охране, сохранении, использовании и популяризации объектов культурного наследия (памятников истории и культуры) народов Российской Федерации, расположенных на территории Ленинградской области», приказа Минкультуры России от 13 января 2016 года № 28 «Об утверждении Порядка определения предмета охраны объекта культурного наследия, включенного в единый государственный реестр объектов культурного наследия (памятников истории и культуры) народов Российской Федерации», пункта 2.2.2. Положения о комитете по культуре Ленинградской области, утвержденного постановлением Правительства Ленинградской области от 24 октября 2017 года № 431,

приказываю:

1. Внести изменение в приложение 2 к приказу комитета по культуре Ленинградской области от 20 декабря 2018 года № 01-03/18-584 «Об установлении границ территории и предмета охраны объекта культурного наследия регионального значения «Здание частного банка» по адресу: Ленинградская область, Выборгский муниципальный район, г. Выборг, пр. Ленина, д. 2», изложив приложение 2 в редакции согласно приложению к настоящему приказу.

2. Отделу по осуществлению полномочий Ленинградской области в сфере объектов культурного наследия департамента государственной охраны, сохранения и использования объектов культурного наследия комитета по культуре Ленинградской области обеспечить внесение соответствующих сведений в Единый

государственный реестр объектов культурного наследия (памятников истории и культуры) народов Российской Федерации.

3. Отделу взаимодействия с муниципальными образованиями, информатизации и организационной работы комитета по культуре Ленинградской области обеспечить размещение настоящего приказа на сайте комитета по культуре Ленинградской области в информационно-телекоммуникационной сети «Интернет».

4. Контроль за исполнением настоящего приказа оставляю за собой.

5. Настоящий приказ вступает в силу со дня его официального опубликования.

Председатель комитета



В.О. Цой

**Предмет охраны
объекта культурного наследия регионального значения
«Здание частного банка» по адресу: Ленинградская область, Выборгский
муниципальный район, г. Выборг, пр. Ленина, д. 2**

№ п/п	Виды предмета охраны	Элементы предмета охраны	Фотофиксация
1	2	3	4
I Градостроительные характеристики:			
1	Объемно-пространственное и планировочное решение территории:	1.1. Определенные границы территории объекта культурного наследия; 2.2. Расположение здания на территории объекта культурного наследия, по линиям исторической застройки; 2.3. Композиционная роль в структуре окружающего природного и культурного ландшафта, в окружающей исторической застройке квартала (высотная доминанта)	
2	Объемно-пространственное решение здания:	2.1. Исторические габариты и силуэт - двух-, трехэтажное здание сложной в плане конфигурации с одноэтажным дворовым ризалитом; 2.2. Крыша сложная в плане и по конфигурации, ее исторические габариты, форма, материал покрытия (черепица), отметки коньков; 2.3. Вентиляционные шахты, их расположение, габариты и конструкции, покрытия	 Общий вид здания с запада  Общий вид здания с Ю-В
II Архитектурно-конструктивные характеристики:			
3	Конструктивная система здания:	3.1. Ленточные монолитные ж/б фундаменты, их расположение и конструкции;	

3.2. Первоначальные наружные и внутренние капитальные кирпичные стены и перегородки, их габариты и расположение;

3.3. Первоначальные перекрытия, их расположения, конструкции, высотные отметки:

- плоские монолитные ж/б и плоские монолитные ж/б по ребрам (подвал, межэтажные, чердачные);



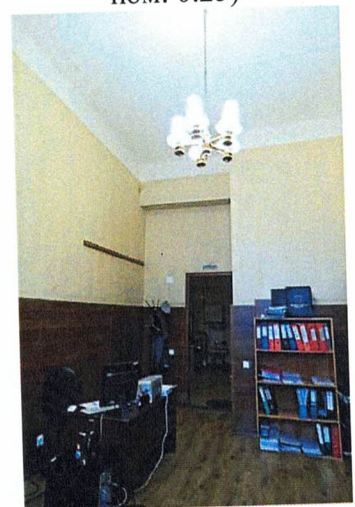
Плоское перекрытие (подвал, пом. 0.17)



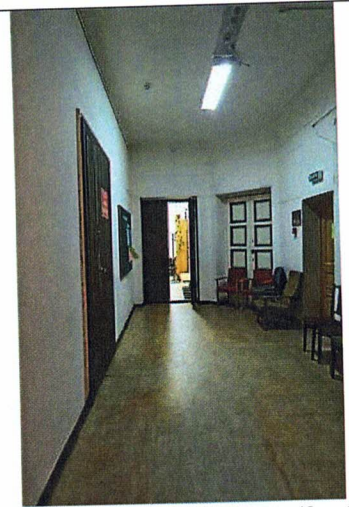
Плоское перекрытие по ребрам (подвал, пом. 0.20)



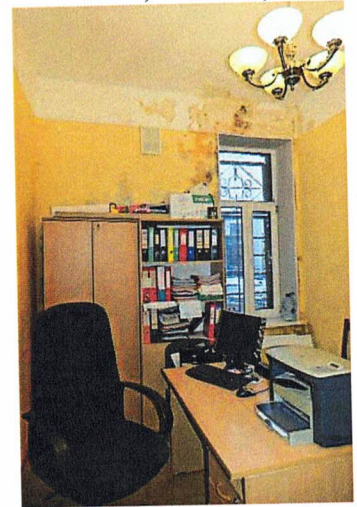
Плоское перекрытие (подвал, пом. 0.25)



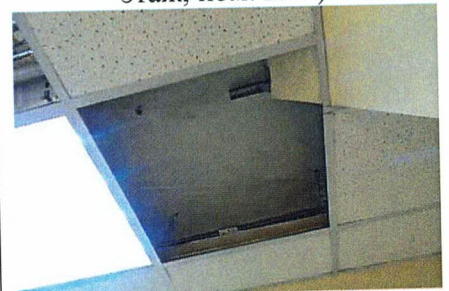
Плоское перекрытие (1-ый этаж, пом. 1.16)



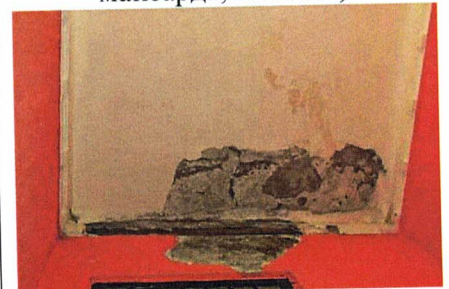
Плоское перекрытие (2-ой этаж, пом. 2.2)



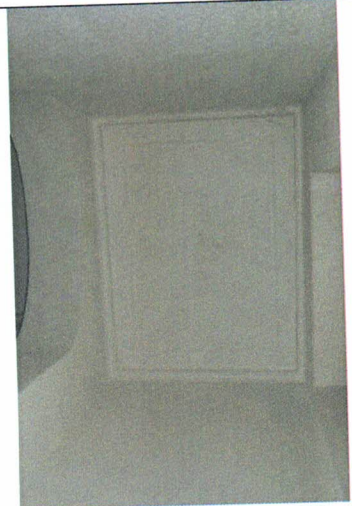
Плоское перекрытие (2-ой этаж, пом. 2.10)



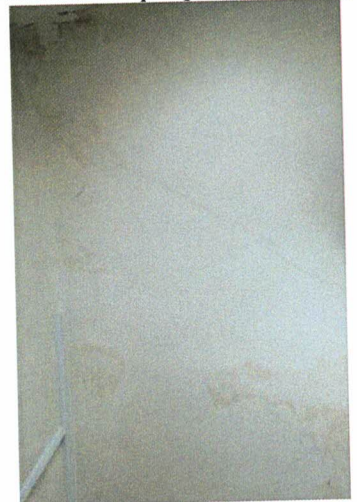
Плоское перекрытие (3-ий этаж, мансарда, пом. 3.2)



Плоское перекрытие (ЛК-1)



Плоское перекрытие (ЛК-2)

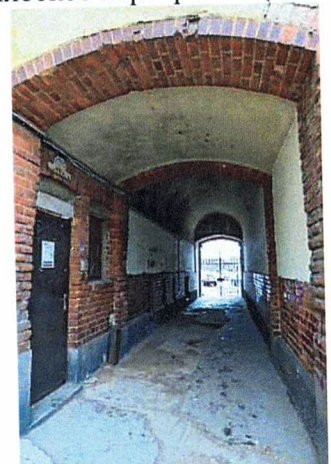


Плоское перекрытие (ЛК-3)



Плоское перекрытие (ЛК-4)

- наружные своды (арочный сквозной проезд), их расположение, тип сводов (полуциркульный с распалубками, сегментный);

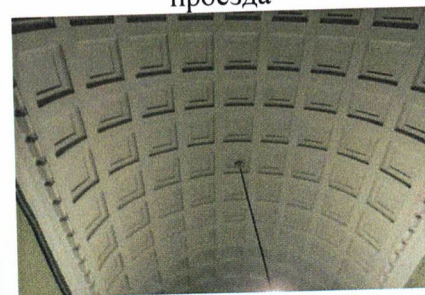


Сегментный свод арочного проезда

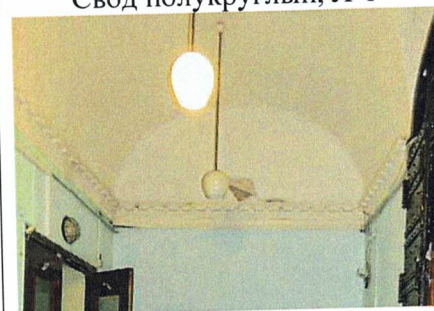
- сводчатые внутренние бетонные перекрытия 1-го этажа, их расположение, тип сводов (коробовые (полукруглые), трехцентровые пониженные с распалубками);



Полуциркульный свод арочного проезда



Свод полукруглый, Л-1



Пом. 1.4



Трехцентрованные своды с распалубками (1-ый этаж, пом. 1.9, 1.24)



Трехцентрованный свод с распалубками (1-ый этаж, пом. 1.11)

3.4. Колонны и опорные столбы, их размеры, сечения, габариты, материал, расположения:

3.4.1. Опорные столбы



Опорные столбы (подвал, пом. 0.18)



Опорные столбы (подвал, пом. 0.20)

3.4.2. Колонны (1-ый этаж, пом. 1.9):



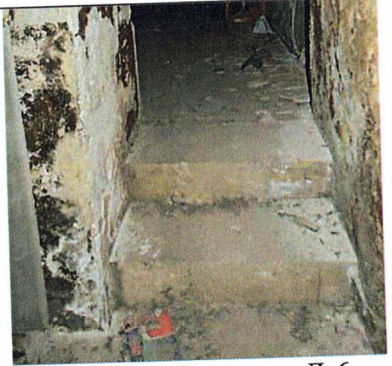
Колонна (1-ый этаж, пом. 1.9)

3.5. Первоначальные лестницы, их конструкции, конфигурации и расположения:

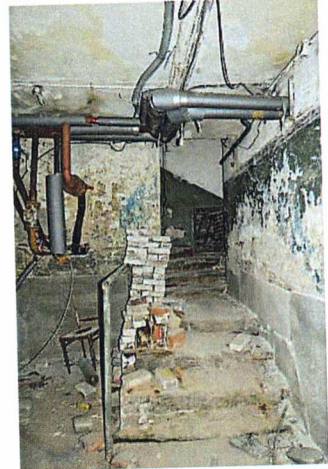
3.5.1. Лестницы Л-4, Л-5, Л-6, Л-7, Л-8: их конструкции, конфигурации, расположение, материал (бетон)



Бетонная лестница Л-5



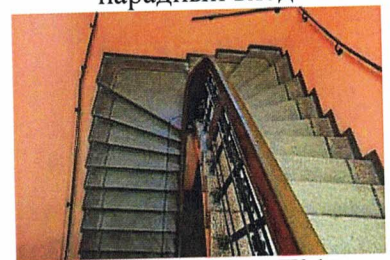
Бетонная лестница Л-6



Бетонная лестница Л-7, подвал



Гранитная лестница Л-8,
парадный вход



Бетонная лестница ЛК-1



Бетонная лестница ЛК-2

3.5.2. Лестницы ЛК-1 и ЛК-2:
их конструкции, конфигурации и
расположение, материал (бетон)

3.5.3. Лестницы ЛК-3 и ЛК-4:
их конструкции, конфигурации и
расположение



Бетонная лестница ЛК-3

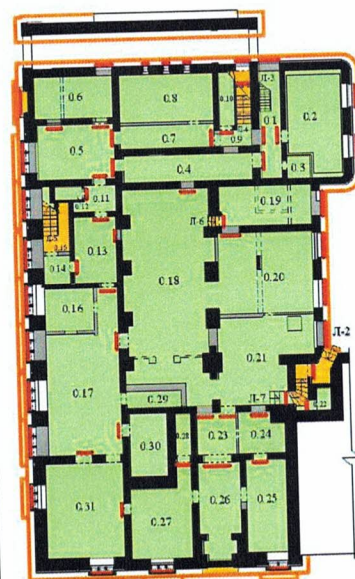


Бетонная лестница ЛК-4

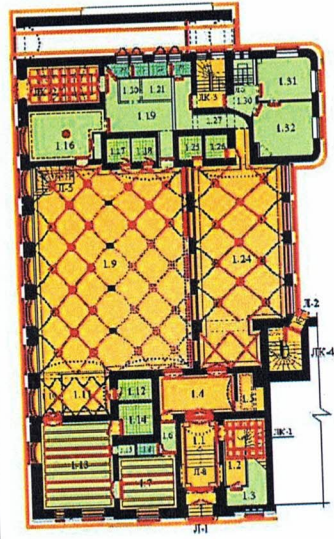
4 Объемно-
планировочное
решение здания:

4.1. Первоначальная объемно-
планировочная структура:

- плановые габариты и конфигурация здания;
- габариты и конфигурация помещений в капитальных стенах;
- первоначальные входы;
- расположение оконных, дверных и арочных проемов;
- расположение первоначальных лестничных клеток и лестниц, их размеры, габариты



План подвала (цокольного
этажа)



План 1 этажа



План 2 этажа



План мансарды

5

Архитектурно-художественное решение (композиция) фасадов

5.1. Архитектурно-художественное решение в стиле северного модерна с использованием приемов национального романизма

5.2. Материал и характер отделки фасадных поверхностей:

- гладкая известковая штукатурка, историческое цветовое решение фасадов (цвет охры);

- гладкая известковая штукатурка (элементы декора), историческое цветовое решение (светлый цвет);

- лицевой облицовочный кирпич, цвет – красный и светлой охры;

- гранит (элементы декора), цвет камня – серый; способы обработки поверхности (шлифовка);

5.3. Цоколь фасадов - гранитный (обработка поверхности «под бучарду»), его расположение, высотные отметки;

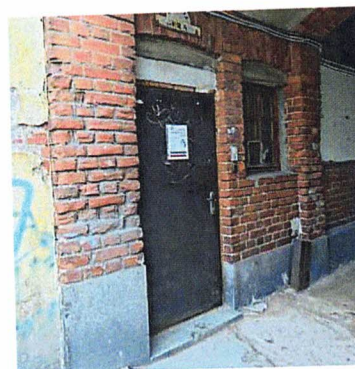
5.4. Входы, ступени гранитные (серого цвета) (Ю-3 и С-3 уличные фасады, арочный проезд, западный внутренний угол здания), их расположение, габариты, материал (гранит)



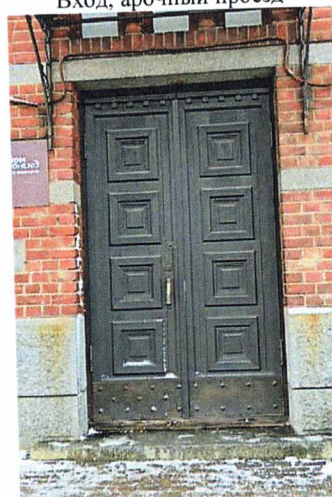
Уличные фасады



Дворовые фасады



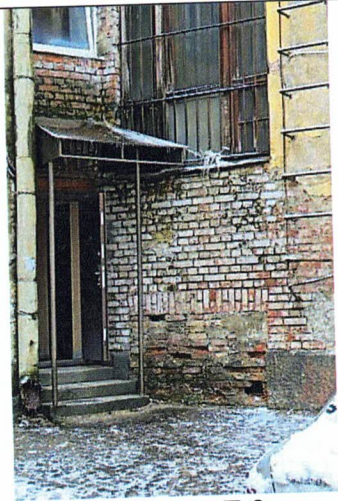
Вход, арочный проезд



Вход, С-3 уличный фасад



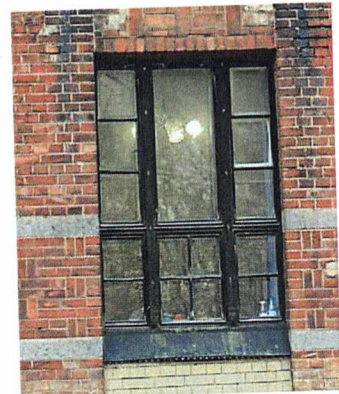
Парадный вход, Л-1



Лестница Л-2

5.5. Оконные проемы:

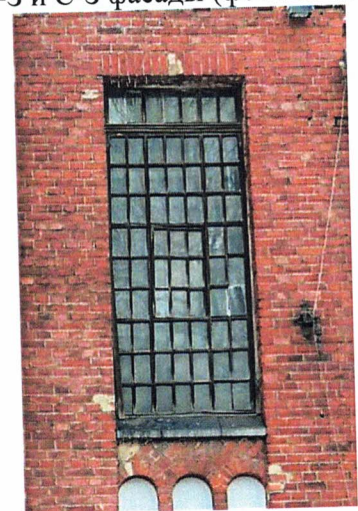
5.5.1. *Остекленные оконные проёмы:*
их расположение, габариты и размеры, конфигурации, первоначальный рисунок расстекловки, исторический материал заполнений (дерево)



Оконный проем, 1-ый этаж, левая часть Ю-3 фасада



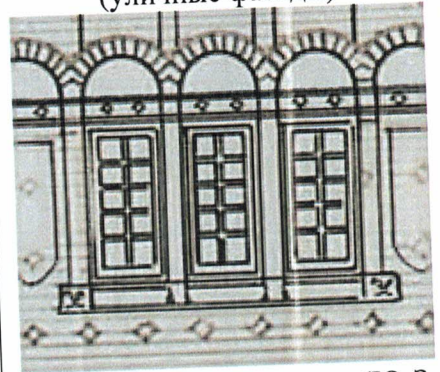
Оконные проемы 2-го этажа, Ю-3 и С-3 фасады (фото 1941 г.)



Оконные проемы лестничных клеток, Ю-3 и С-3 фасады



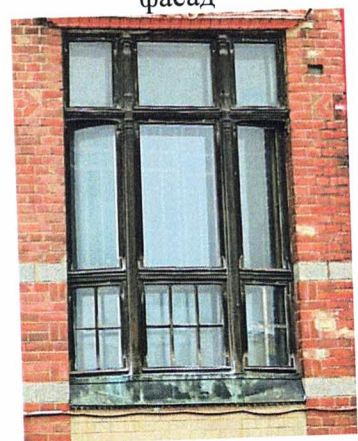
Оконные проемы цоколя
(уличные фасады)



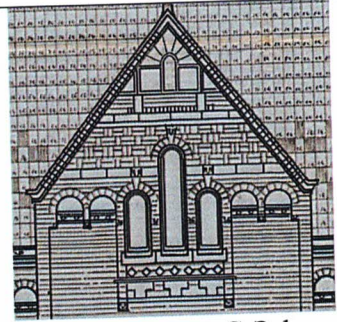
Оконные проемы щипца (Ю-3
фасад). Проект 1908 г. (осуц.)



Оконный проем, 2-ой этаж, С-3
фасад



Оконный проем, 2-ой этаж, С-3
фасад



Проемы щипцов, С-З фасад.
Проект 1908 г. (осуц.)



Оконный проем 1-го этажа,
Ю-В дворовой фасад

5.5.2. Ложные проемы:
их расположение, габариты, формы



Ложные проемы, Ю-З фасад

5.5.3. Ниши:
их расположение, габариты, формы



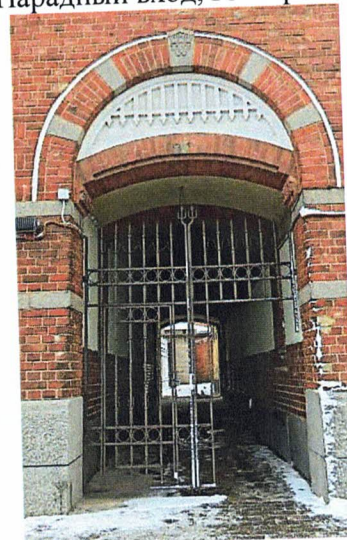
Декоративная ниша (С-З фасад)

5.6. Порталы парадного входа и арки (Ю-3 и С-3 уличные фасады), их расположение, конфигурации, габариты

5.7. Дверные проемы, их габариты и расположение



Парадный вход, Ю-3 фасад



Арочный проезд, С-3 фасад

5.8. Композиционно-архитектурное решение:

5.8.1. Лицевой Ю-3 фасад:

асимметричная трехъярусная композиция в 6 осей. Фасад облицован лицевым кирпичом, цоколь – гранитный (с обработкой поверхности под «бучарду»). Фасад акцентирован смещенным вправо раскрепованным ризалитом с порталом главного входа и высоким щипцом.

Тройные оконные проемы цокольного яруса – лучковые высокие и узкие. Оконные проемы верхних ярусов и проем портала – прямоугольной формы, разные по габаритам.

Прямоугольные проемы портала парадного входа и оконного проема завершаются сандриками с барельефами. Три прямоугольных



Лицевой Ю-3 фасад

оконных проема верхнего яруса украшены сандриками с кирпичными полуциркульными перемычками, обрамленными лепным декором.

Щипец ризалита – двухъярусный, треугольный со ступенчатым гранитным завершением с рельефным декором и лепным карнизом. 1-ый ярус расчленен рядом тройных прямоугольных проемов, имитирующих аркатурный фриз: центральная часть акцентирована узкими прямоугольными небольшими проемами с полуциркульными ложными сандриками, боковые части выделены полуциркульными ложными нишами с декоративными элементами и полуциркульными перемычками. 2-ой ярус выделен 3 сгруппированными ложными нишами с декоративными элементами.

Левая часть фасада выделена вертикальным рядом высоких оконных проемов. Проем нижнего яруса украшен аркатурным сандриком, проем верхнего яруса – клинчатой кирпичной перемычкой с гранитными вставками. С левой стороны от проема нижнего яруса расположен невысокий и узкий оконный проем. Правая сторона фасада выделена высоким проемом лестничной клетки и прямоугольной нишей, в простенке между ними – 3 сгруппированных ложных проема с полуциркульными перемычками.

Обе части фасада завершаются аркатурным декоративным фризом и венчающим карнизом.

На скатах крыши расположено по 2 тройных проема мансарды.

5.8.2. Уличный С-З фасад:

почти симметричная трехъярусная композиция в 10 осей. Центральная часть фасада выделена 3 высокими треугольными ризалитами. Фасад облицован лицевым кирпичом, цоколь – гранитный (с обработкой поверхности под «бучарду»). Нижний цокольный ярус расчленен



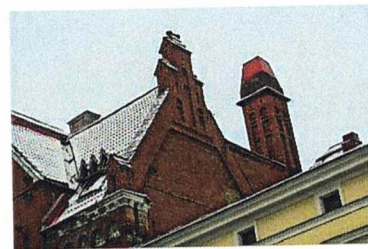
Уличный С-З фасад

с 3-ей по 10-ую оси тройными высокими оконными лучковыми проемами. Над ними 2-ой ярус расчленен разногабаритными высокими прямоугольными проемами, 7 из них с треугольными сандриками и барельефами. 9 проемов верхнего яруса украшены клинчатыми перемычками с гранитными вставками. Щипцы выделены 3-мя узкими, разной по высоте, полуциркульными оконными проемами с кирпичным декором и аркатурным фризом из ниш с декоративными элементами, завершаются декоративными гранитными вставками и карнизом. Левая часть фасада выделена прямоугольным входным проемом и высоким лучковым проемом арочного сквозного проезда. Над входом: фриз, 3 сгруппированных высоких и узких оконных проема с полуциркульными перемычками и один прямоугольный проем. Арочный проем проезда оформлен сандриком с лепным декором, обрамленным полуциркульной кирпичной перемычкой с гранитными вставками. Над ним - высокий прямоугольный проем лестничной клетки. Фасад завершается аркатурным декоративными фризом, поясом (боковые части) и карнизом. На скатах крыши между щипцами расположено по 2 тройных проема мансарды.

5.8.3. Брандмауэрные стены:

Ю-В стена и С-В стена:

стены облицованы лицевым кирпичом, щипцы со ступенчатыми завершениями, оформленными кирпичным декором и полуциркульными нишами.



Брандмауэрная Ю-В стена



Брандмауэрная С-В стена

5.8.4. Дворовой Ю-В фасад:
 сложная, трехъярусная
 асимметричная композиция двух
 объемов. Фасад гладко
 оштукатурен, цоколь - гранитный
 (обработка поверхности под
 «бучарду»).

Фасад одноэтажного объема
 (ризалита) – двухчастный, левая
 сторона расчленена четырьмя
 высокими прямоугольными
 оконными проемами, правая
 сторона – двумя прямоугольными
 проемами, над которыми
 расположены лежащие небольшие
 проемы. Цоколь расчленен
 прямоугольными оконными
 проемами (один частично заложен).
 Фасад завершается венчающим
 карнизом и ограждением террасы.

Заглубленная часть фасада с
 правым ризалитом – в 2-3 яруса.
 Левая часть фасада расчленена 4
 прямоугольными оконными
 проемами, правая часть фасада
 (ризалит) с различными по
 размерам и габаритам оконными
 проемами (прямоугольные и с
 полуциркульными перемычками) с
 правой стороны выделена
 лучковым проемом арочного
 сквозного проезда.
 Ю-З стена правого ризалита –
 глухая.
 Фасад завершается венчающим
 карнизом.

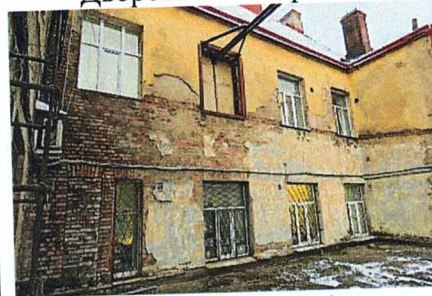
5.8.5. Дворовые С-В фасады:

5.8.5.1. Терраса:

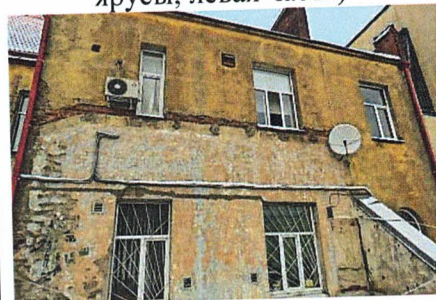
двухъярусный, гладко
 оштукатуренный фасад
 асимметричной композиции в 3 ос.
 расчленен разногабаритным
 прямоугольными проемами, с левой
 стороны расположен входной проем.



Дворовой Ю-В фасад



Фрагмент Ю-В фасада (верхние ярусы, левая часть)



Фрагмент Ю-В фасада (верхние ярусы, правая часть)

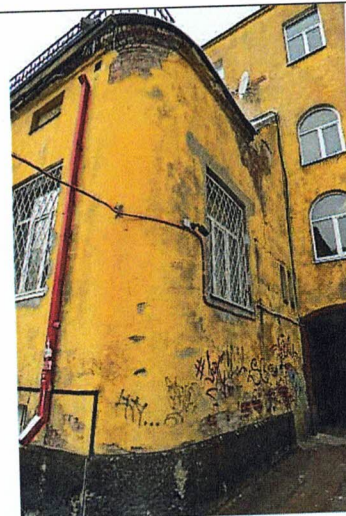


Фрагмент Ю-В фасада



С-В дворовой фасад (верхние ярусы)

5.8.5.2. *Одноэтажный объем:*
гладко оштукатуренный фасад в 2
оси, имеет один прямоугольный
проем по центральной оси и два
узких небольших оконных проема
справа. Фасад завершается
венчающим карнизом. Цоколь –
гранитный (обработка поверхности
под «бучарду»).



С-В фасад (нижний ярус)

5.8.6. Арочный сквозной проезд:

- оформление стен:

гранитный цоколь (обработка под
«бучарду»), облицовка лицевым
кирпичом (нижняя часть), гладкая
штукатурка (верхняя часть и
своды).

- С-В стена расчленена четырьмя
узкими прямоугольными оконными
проемами в нижней части и
полуциркульными проемами в
распалубках свода, в верхней части.

- Ю-З стена – глухая.



С-В стена арочного сквозного
проезда. Фрагмент



Стены арочного сквозного
проезда

5.9. Декоративное оформление фасадов:

5.9.1. Порталы и входы:

- *Парадный вход* (Ю-З фасад):

Углы прямоугольного проема портала оформлены гранитными вставками.

Входные ступени (5 шт.) – гранитные, с полочками. Нижняя ступень с закругленными углами. Завершающий элемент оформления портала – сандрик с барельефом.

- *Арочный сквозной проезд*:

Проем арки - лучковый, кирпичная перемычка с четвертями.

Сандрик проема – кирпичный, полуциркулярный с гранитными вставками. Замковый камень с выборгской геральдикой – эмблемой г. Выборга с большой буквой «W» и тремя маленькими буквами «w».

Поле сандрика – гладкое, оштукатуренное. Декор – лепной, в виде приподнятой решетки проема.

- *Вход* (С-З уличный фасад):

Проем прямоугольный, перемычка – гранитная.

Входная ступень – гранитная, с закругленными углами.

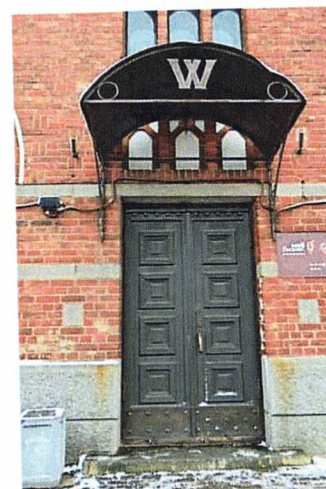
Завершение оформления проема – трехчастный, прямоугольный сандрик с геометрическим орнаментом, выполненным в кирпиче.



Портал парадного входа (лицевой Ю-З фасад)



Арочный проезд (С-З фасад)



Оформление входа (С-З фасад)



Фрагмент входа (С-З фасад). Фото 2009 г.

5.9.2. Двери:

5.9.2.1. Парадный вход (Ю-3 фасад):

Двери – металлические, двупольные.

Полотна по периметру обрамлены металлическими планками с квадратными шляпками заклепок (поверхность шляпок обработана под «бриллиант»).

Нижняя обвязка украшена 3 рядами квадратных шляпок заклепок.

Верхняя часть полотен украшена широкими полосами с геометрическим рисунком ряд треугольников с цветами. По центру полос расположена геральдическая символика – пересеченные щиты, увенчанные коронами, с гербами г. Выборга (левое полотно) и Выборгской губернии (правое полотно, *часть элементов короны утрачены*).

Техника нанесения изображений – чеканка.

Прямоугольной формы фрамуга отделена от дверного проема гранитной плитой перемычки. Фрамуга украшена металлической декоративной решеткой с элементами символов-образов: 2 стилизованных крылатых диска (техника нанесения изображения – чеканка).



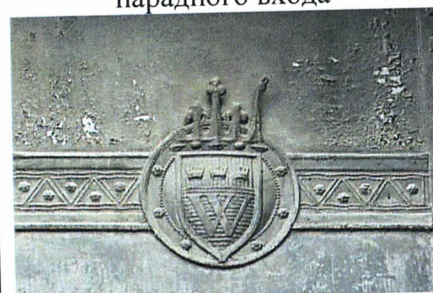
Дверь парадного входа



Фрагмент полотна двери парадного входа



Фрагмент левого полотна двери парадного входа



Фрагмент правого полотна двери парадного входа



Металлическая решетка фрамуги парадного входа

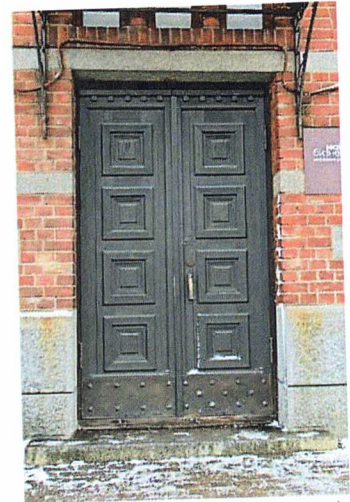


Фрагмент металлической решетки
(парадный вход)

5.9.2.2. Вход (С-3 фасад):

Двери – деревянные, двупольные (выполнены по авторскому чертежу).

Каждое полотно разделено четырьмя профилированными квадратными филенками. Верхняя часть полотен декорирована простым карнизом с сухариками. Нижняя обвязка обшита металлом и украшена шляпками заклепок (поверхность шляпок обработана под «бриллиант»).



Двери входа (С-3 фасад)

5.9.3. Оконные проемы:

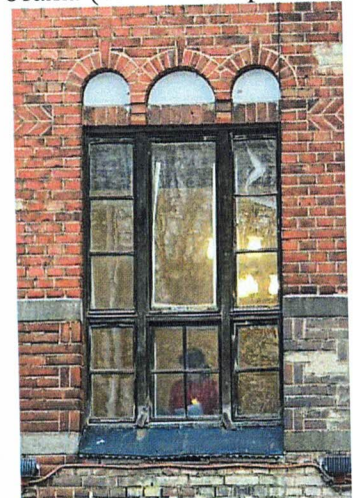
5.9.3.1. Оформление проемов:

Лучковые проемы (цокольный этаж (ризалит Ю-3 фасада, проемы с 3 – 9 оси С-3 фасада) обрамлены кирпичной кладкой, перемычки с замковым камнем



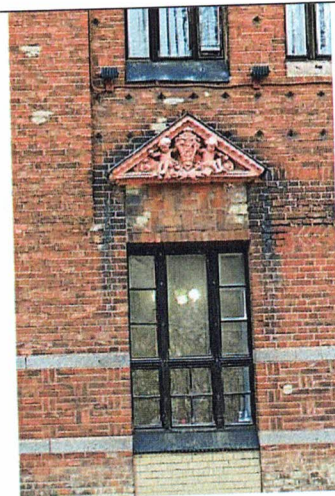
Оконные проемы цокольного этажа (Ю-3 и С-3 фасады)

- 3 полукруглых кирпичных сандрика с замковыми камнями – имитация аркатуры (один проем, левая стороны 1-ого этажа, лицевой Ю-3 фасад)



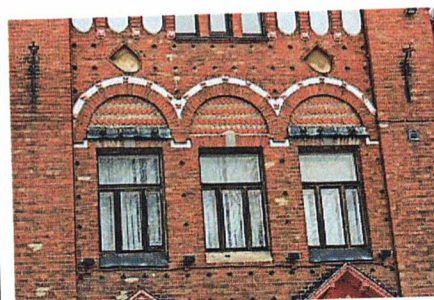
Оконные проемы, 1-ый этаж,
Ю-3 фасад

- треугольный сандрик с барельефом, выполненным в терракоте (правая сторона 1-го этажа ризалита лицевого Ю-3 фасада);
поле между сандриком и проемом выложено в кирпиче (тип перевязки кладки – т.н. «крысоловка»)



1 этаж
Оконный проем, Ю-3 фасад

- перемычки проемов 2-го этажа ризалита лицевого Ю-3 фасада - кирпичные, замковые камни – гранитные серого цвета;
сандрики -полукруглые кирпичные, с профилированными архивольтами и декоративными элементами;
поле сандриков декорировано 3 рядами кирпичной кладки в технике «елочка»



Оконные проемы, 2-ой этаж,
Ю-3 фасад

- треугольный сандрик с барельефом, выполненным в терракоте (2 проема 1-го этажа лицевого С-3 фасада по 3-й и 9-й осям);
поле между сандриками и проемами выложено в кирпиче (тип перевязки кладки – «крысоловка»);

форма рамы - трехгранная



Оконный проем, 1-ый этаж, С-3 фасад

- треугольный сандрик с барельефом, выполненным в терракоте (2 проема 1-го этажа лицевого С-3 фасада по 4 – 7-м осям);
форма рамы – трехгранная с плоской фрамугой



Оконный проем, 1-ый этаж, С-3 фасад

- полуциркульные проемы (боковые щипцы С-3 фасада) с кирпичными перемычками и замковыми камнями; простенки декорированы кирпичными лопатками; подоконный фриз украшен декором из кирпича: рифленые лопатки со ступенчатыми консолями и фигурками из терракоты, в простенках между ними – фигурные кирпичные вставки с вырезанными ромбами, опирающиеся на ступенчатые лопатки; нижняя часть консолей соединена зубчатым поясом из кирпича

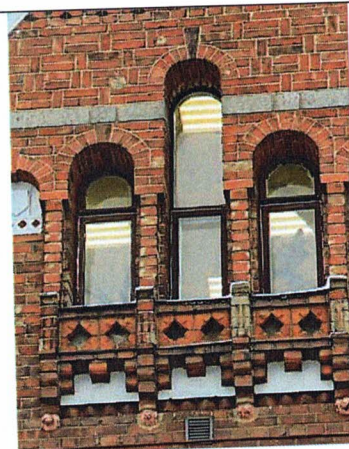
- полуциркульные проемы (центральный щипец С-3 фасада) с кирпичными перемычками и замковыми камнями, опирающимися на консоли с маскаронами из терракоты; подоконный фриз украшен декором из кирпича: подоконный профилированный пояс и фигурные кирпичные вставки с вырезанными ромбами, чередующиеся с лопатками

5.9.3.2. Декоративная резьба деревянных элементов заполнения оконных проемов и карнизы:

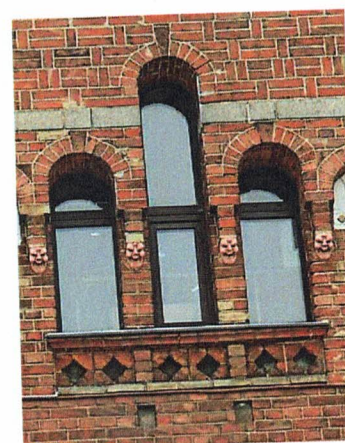
- проемы 1-го этажа Ю-3 и С-3 фасадов:

вертикальные простенки декорированы в ордерной системе: резные деревянные элементы (имитация базы) в нижней части; капитель ионического ордера в верхней части, опирающаяся на волютообразные каннелированные элементы, заканчивающиеся резными зубчиками;

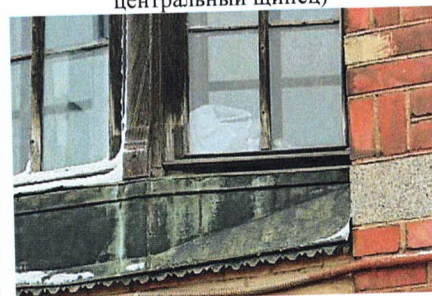
- горизонтальный импост декорирован рядом стилизованных резных замков;



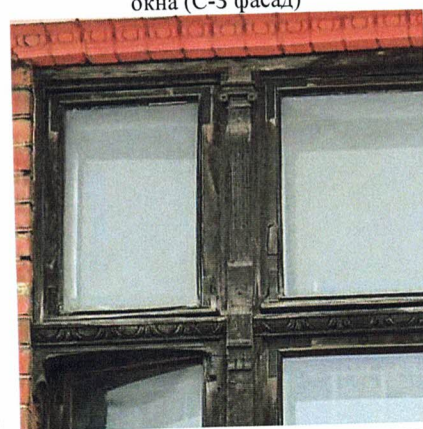
Оформление проемов мансарды (боковые щипцы, С-3 фасад)



Оформление проемов (С-3 фасад, центральный щипец)



Элемент декора столярного заполнения окна (С-3 фасад)



Элементы декора столярных заполнений оконных проемов 1-го этажа, Ю-3 и С-3 фасады

- верхняя часть коробок боковых рам декорирована резными стилизованными консолями

5.9.3.4. Металлические подоконные карнизы (уличные фасады), их расположение, формы, габариты и размеры, материал:

проемы 1-го этажа и 2-го этажа ризалита Ю-3 и 1-го этажа С-3 фасадов: выполнены из меди, сливная часть - резная

5.9.4. Сандрики со скульптурой, барельефами и рельефами: их расположение, формы, материал (терракота)

5.9.4.1. Ю-3 лицевой фасад:

- 2 фигурки сидящих путти, держащие картуш с символическим изображением стилизованного снопа с серпом (оконный проем 1-го этажа ризалита), по бокам от них - волютообразные завитки

- разорванный треугольный фронтон парадного входа: в тимпане - статуи юношей, опирающихся на щит с символикой герба г. Выборга, увенчанный короной; карниз фронтона выложен из фигурного терракотового кирпича, в верхней части - небольшие консоли, украшенные листьями аканта, по углам - стилизованные раковины с волютообразными деталями; на заднем плане по бокам от щита - высокие стоячие сносы

5.9.4.2. С-3 уличный фасад:

- 2 фигурки путти, сидящие во фруктах и волютообразных завитках и держащие картуш, увенчанный короной, с изображением, символизирующим: знания и любовь, мудрость, истину, справедливость, доброту: книга и пятиконечная звезда

- 2 фигурки путти с крыльями, сидящие во фруктах и волютообразных завитках, между ними - картуш с пятилистником и изображением, символизирующим



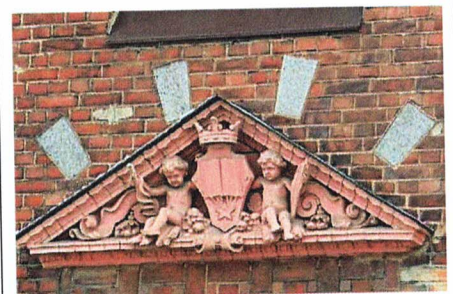
Декоративный подоконный карниз (уличные фасады)



Сандрик оконного проема, 1-ый этаж, Ю-3 фасад



Фронтон парадного входа, Ю-3 фасад



Сандрик оконного проема, 1-ый этаж, С-3 фасад

герб Ганзейского Собора торговых балтийских городов: корабль с парусами и над ним надпись HANSA

- 2 фигурки путти, сидящие во фруктах и волютообразных завитках, держащие с одной стороны картуш, увенчанный короной, с изображением герба Выборгской губернии, с другой стороны – посох, обвитый змеей, и стилизованный свиток

- 2 фигурки путти с крыльями, сидящие во фруктах и волютообразных завитках, между ними - картуш, увенчанный пятилистником, с изображением герба Великого Княжества финляндского

- 2 фигурки путти, сидящие во фруктах и волютообразных завитках, опирающиеся на картуш, увенчанный короной, с изображением герба г. Выборга (*рельеф в поле картуша утрачен*) и держащие в других руках посох, обвитый змеей, и стилизованный свиток

- 2 фигурки путти с крыльями, сидящие во фруктах и волютообразных завитках, между ними - картуш, увенчанный пятилистником, с изображением герба символа рыболовства



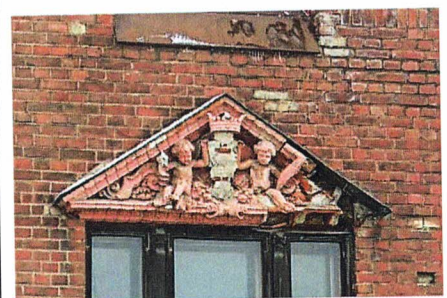
Сандрик оконного проема, 1-ый этаж, С-3 фасад



Сандрик оконного проема, 1-ый этаж, С-3 фасад



Сандрик оконного проема, 1-ый этаж, С-3 фасад



Сандрик оконного проема, 1-ый этаж, С-3 фасад



Сандрик оконного проема, 1-ый этаж, С-3 фасад. Фото 2009 г.

- 2 фигурки путти, сидящие во фруктах и волютообразных завитках, опирающиеся на картуш, увенчанный короной, с символикой торговли и мореплавания



Сандрик оконного проема, 1-ый этаж, С-З фасад



Сандрик оконного проема, 1-ый этаж, С-З фасад. Фото 2009 г.



Сандрик оконного проема, 1-ый этаж, С-З фасад

5.9.5. Аркатурные пояса, фризы:

- *щипец Ю-З фасада:*

аркатурный пояс (фриз) со ступенчатыми лопатками, выполненный в кирпиче, лопатки украшены фигурками и маскаронами;

поля арок декорированы стилизованными щитами с поясами из кирпичных ромбов (выполнены в штукатурке)

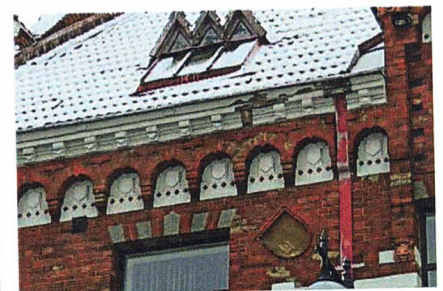
- *фризы Ю-З и С-З уличных фасадов:*

аркатурные фризы выполнены в кирпиче, арки опираются на ступенчатые консоли;

в поле арок – стилизованные щиты с поясом из кирпичных ромбов (выполнены в штукатурке)



Аркатурный фриз, Ю-З фасад



Аркатурный фриз

5.9.6. Декор щипцов:

5.9.6.1. Ю-3 лицевой фасад:

завершение треугольного щипца с полочками выполнено в граните серого цвета; декорировано плоскими и фигурными лопатками, по центральной оси расположено рельефное изображение символа-образа «огненного» солнца с щитом, над ним – пояс с 3 дисками; щипец завершается рельефным изображением летучей мыши и профилированным карнизом с фигурными зубчиками и стилизованной башней-пинаклем круглой формы пинаклем со смотровыми башенками



Декор щипца, Ю-3 фасад

5.9.6.2. С-3 уличный фасад:

завершение треугольного щипца в граните серого цвета: граненные полуколонки с полуциркулярной аркой, по углам – рельефные изображения завитков с растительным орнаментом; полуколонки опираются на гранитный и кирпичный пояса (тип кирпичной кладки – диагональная, чередующаяся с вертикальной); щипец завершается рельефным штукатурным профилированным карнизом (часть профиля заменена металлом)



Декор щипцов, С-3 фасад

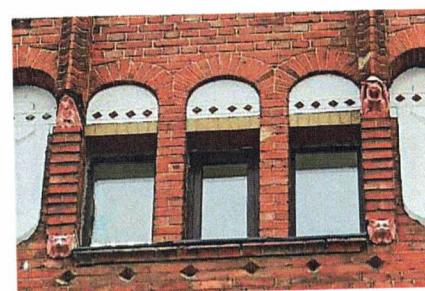
5.9.7. Другие декоративные элементы (лепные скульптуры, барельефы, рельефы):

- их расположение, размеры, материал выполнения – терракота

5.9.7.1. Ю-3 лицевой фасад:

- Простенки проемов мансарды Ю-3 фасада:

терракотовые фигурки сидящих медведей (верхняя часть) и маскароны с изображением свиных морд



Проёмы мансарды, Ю-3 фасад. Скульптуры



Скульптура в виде сидящего медведя

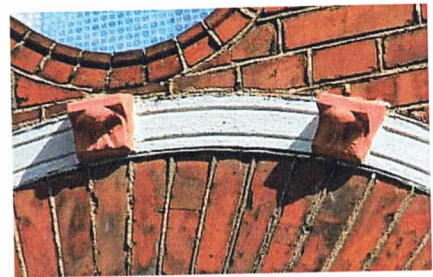


Скульптура в виде сидящего задумавшегося медведя



Маскароны свиней (низ лопаток аркатурного пояса, Ю-3 фасад)

- Архивольты сандриков проемов 2-го этажа Ю-3 фасада:
барельефы с листьями,
выполненные в терракоте

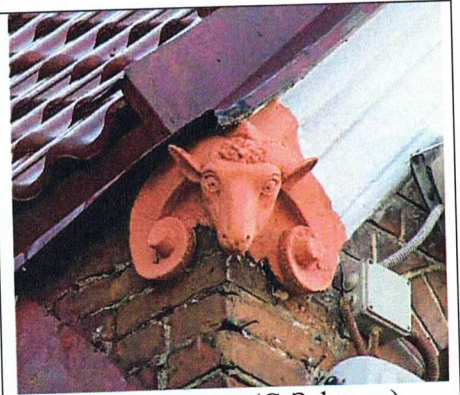


Лепные декоративные детали с листьями архивольтов (проемы 2-го этажа, Ю-3 фасада)

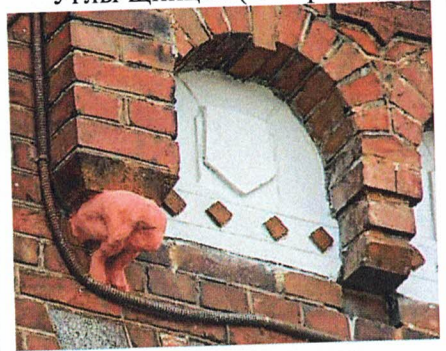
5.9.7.2. С-3 уличный фасад:
- нижние углы щипцов С-3 фасада:
терракотовые маскароны с лицами,
мордами свиней, барана



- кирпичные консоли арочных сандриков (С-3 фасад):
фигурки сидящих человечков,
барельефы с маскаронами с
различными изображениями и
другие стилизованные фигурки



Углы щипцов (С-3 фасад)



Фигурки человечков



Маскароны (С-3 фасад)



Барельефы фигурок (боковые щипцы, С-3 фасад)

- простенки арочного проезда:
ряд из пяти сидящих фигурок
человечков, выполнен в терракоте
(2 шт.)

5.9.8. Другие декоративные
металлические элементы и детали:

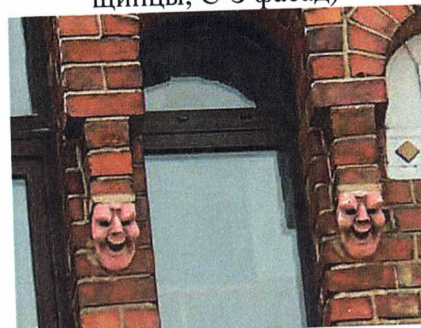
Ю-3 фасад:

- надоконный карниз выполнен из
меди, установлен на декоративные
медные кронштейны с завитками

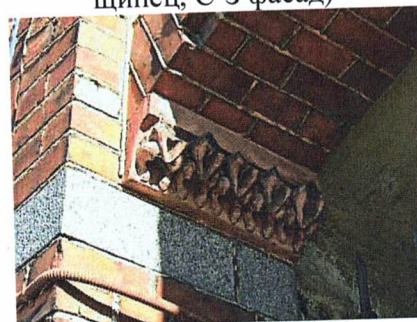
- декоративный металлический
элемент для крепления (?) – 2 шт.



Барельефы фигурок (боковые
щипцы, С-3 фасад)



Маскароны (центральный
щипец, С-3 фасад)



Простенок арки. Барельеф



Надоконные карнизы(Ю-3 фасад)

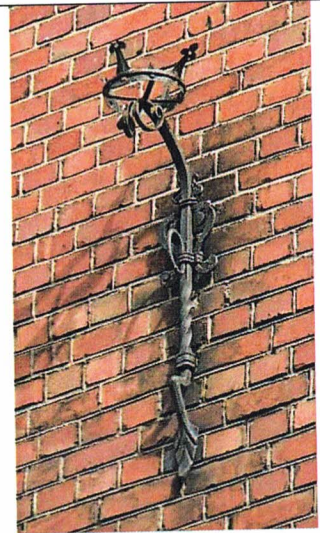


Деталь надоконного карниза (Ю-3 фасад)



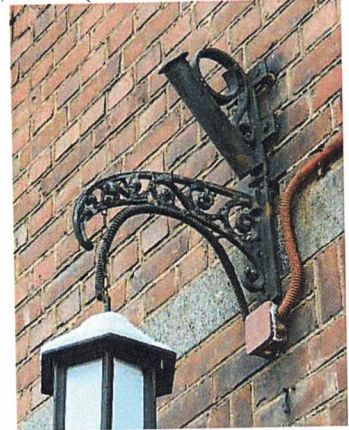
Декоративная деталь (Ю-3 фасад)

- декоративная металлическая деталь с короной (2 шт.)



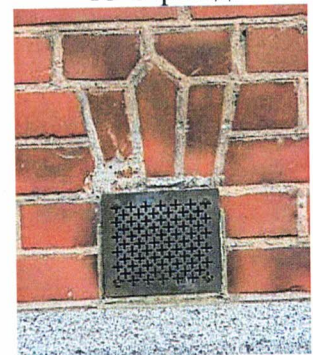
Декоративная металлическая деталь (лопатки, Ю-3 фасад)

- декоративный металлический карниз для фонаря с флагштоком (2 шт.)



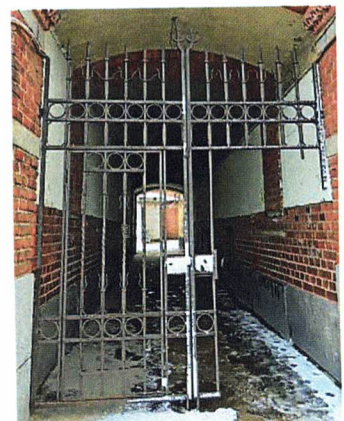
Флагшток и кронштейн фонаря, Ю-3 фасад

- декоративная металлическая вентиляционная решетка (уличные фасады) (восстановление в утраченных местах)



Вентиляционная решетка

- Уличный С-3 фасад: декоративные металлические ворота (2 створки) (часть элементов и деталей урачена)



Ворота (С-3 фасад)

- Дворовой С-В фасад, терраса:
металлическая решетка



Ограждение террасы

5.9.9. Декоративные лепные пояски:

- профилированный поясок с
кирпичными ромбовидными
вставками (Ю-3 и С-3 уличные
фасады)



Поясок с кирпичными ромбами
(уличные фасады)

5.9.10. Венчающие карнизы:

- Ю-3 и С-3 уличные фасады:
сложный профилированный карниз
о стилизованными модульонами
(материал – кирпич и штукатурка)



Венчающие карнизы (уличные
фасады)

- Ю-3 лицевой фасад (щипец,
боковые стены):
кирпичный карниз со
ступенчатыми модульонами



Венчающий карниз
надстроенного объема щипца

- Ю-3 фасад, щипец:
карниз простого профиля с
сухариками (материал – кирпич,
штукатурка)



Карниз щипца (Ю-3 фасад)

- С-3 уличный фасад, щипцы:
карнизы сложного профиля
(материал – кирпич, штукатурка)

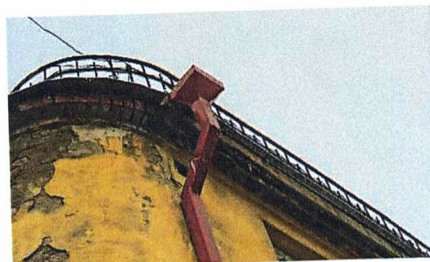
- *дворовые фасады:*
Карнизы простого профиля
(материал – кирпич, штукатурка)

5.9.11. Декоративные гранитные элементы:

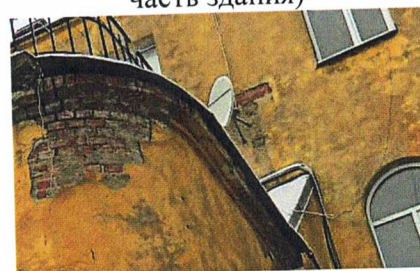
- пояски в простенках (в уровне 1-го яруса и в кладке щипцов Ю-3 и С-3 фасадов);
- подоконные тяги;
- подоконные карнизы (высокие оконные проемы ЛК-1 и ЛК-2);
- вставки над сандриками оконных проемов (С-3 фасад, 1-ый ярус);
- вставки в перемычках проемов (Ю-3 и С-3 фасады, 2-ой ярус);



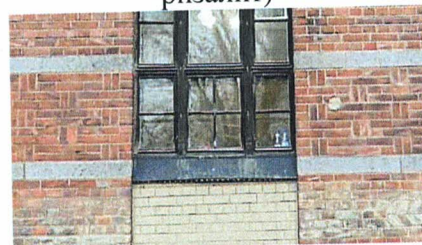
Венчающий карниз щипца (С-3 фасад)



Карниз (трехэтажная дворовая часть здания)



Карниз (одноэтажный дворовой ризалит)



Гранитные пояски (проемы 1-го этажа, уличные фасады)



Гранитные подоконные пояса и карнизы (Ю-3 фасад)



Замковый камень (проемы 2-го этажа, Ю-3 фасад)



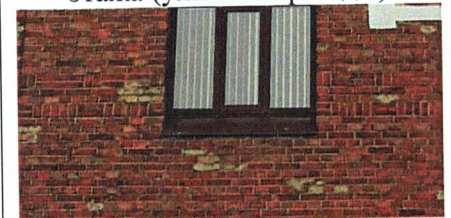
Гранитные вставки (над сандриками боковых проемов 1-го этажа, С-3 фасад)



Гранитные вставки перемычки проемов 2-го этажа (С-3 фасад)



Кирпичное оформление ниши в форме герба над проемами 2-го этажа (уличные фасады)



Декоративный пояс (проемы 2-го этажа, С-3 фасад)

5.9.12. Другая декоративная кладка:

5.9.12.1. Кирпичная кладка:

- диагонально расположенные ниши в форме щитов, обрамленные декоративной кирпичной кладкой с выпуклыми швами (над проемами 2-го яруса Ю-3 фасада (2 шт.) и в простенках между проемами 2-го яруса С-3 фасада (8 шт.)

- декоративная кирпичная кладка уличных фасадов:

типы кладок:

- диагональная однорядная перевязка;
- «крысоловка» (пояса в кладке стен в уровне 1-го яруса между гранитными поясами Ю-3 и С-3 фасадов и в нижней части проемов 2-го яруса С-3 фасада);
- «елочка» (пояски в кладке стен в уровне перемычек проемов 1-го яруса);
- выемки в кладке в виде ромбов (щипец Ю-3 фасада);

- прямоугольные выемки в кладке в виде ниш (боковые щипцы С-3 фасада)

5.9.12.2. Кладка из терракота: карнизы сандриков оконных проемов и фронтона портала главного входа: выложены из фигурных камней с различными декоративными элементами

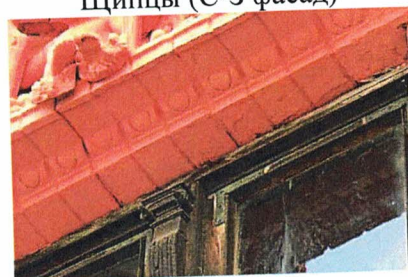
5.9.13. Декор брандмауэрных стен, пинаклей и стен вентиляционных шахт:
Декор выполнен в кирпиче.

- Щипцы и вентишахты: стены декорированы разновысотными нишами с полциркульными перемычками и замковым камнем. Ниши дополнены горизонтальными рядами кладки - поясами, имитирующими импосты. Над нишами в кладке выполнены декоративные элементы в виде вырезанных ромбов. Под нишами щипцов и в уровне карниза брандмауэрных стен выполнен из кирпича ряд вертикальных призм. Завершение вентиляционных шахт - карниз с сухариками, выполненных из фигурных кирпичей

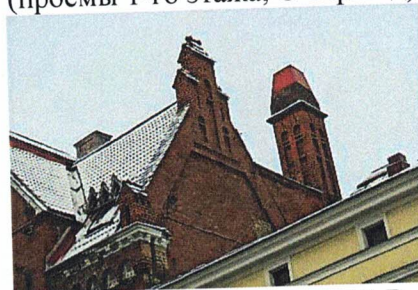
- Пинакли: Торцы пинаклей декорированы вертикальными узкими нишами и вырезанным в кирпиче ромбом. Боковые стенки завершаются простым карнизом в 1 ряд кирпича.



Щипцы (С-3 фасад)





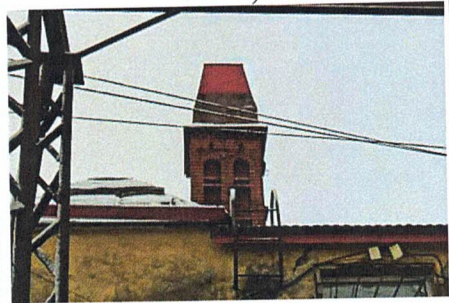

Кладка верхних откосов (проемы 1-го этажа, С-3 фасад)



Щипец брандмауэрной Ю-В стены и вентиляционные шахты



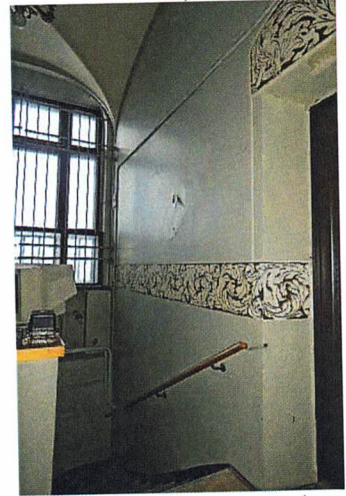
Пинакли и стены щипца брандмауэрной Ю-В стены

		<p>- <i>Покрытие стен щипцов и пинаклей:</i></p> <p>покрытие выполнено из керамической черепицы.</p> <p>Коньки покрыты декоративными керамическими полукруглыми черепками, концы которых имитируют шлемы.</p>	 <p>Стены щипца брандмауэрной С-В стены</p>  <p>Пинакля (С-В брандмауэрная стена)</p>  <p>Вентшахта</p>
6	<p>Декоративно-художественная отделка интерьеров (нумерация помещений дана в соответствии с номерами помещений на планах из Охранного обязательства от 2009 г.)</p>	<p>6.1. Отделка интерьеров в стиле модерн:</p> <p>6.1.1. Стены:</p> <p>6.1.1.1. Материал отделки стен (гладкая известковая штукатурка), цветовое решение стен (светлый цвет)</p> <p>6.1.1.2. Декоративное оформление стен:</p> <ul style="list-style-type: none"> - рельефный пояс (парадный вход, пом. 1.1): настенный фриз в виде рельефного пояса, украшенного растительным орнаментом (листья и гроздь винограда) и сидячими старцами; - рельефный пояс (пом. 1.9, 1.10, 1.24): 	 <p>Декоративное оформление стен (парадный вход)</p>

настенный фриз в виде рельефного пояса, украшенного лиственными завитками;



Декоративный пояс (парадный вход, пом. 1.1)

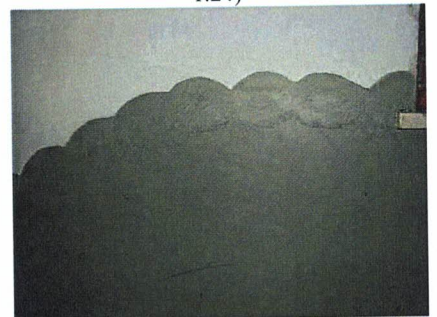


Декоративное оформление стен (пом. 1.9)

- рельефные пояски (ЛК-1 и ЛК-2): настенные фризы в виде рельефного пояса, украшенного лиственными венками (скрыты, при реставрации – раскрытие, восстановление);



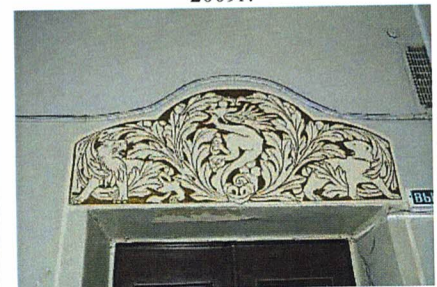
Декоративный пояс (пом. 1.9, 1.10, 1.11, 1.24)



Скрытый лепной фриз (ЛК-2). Фото 2009г.

6.1.1.3: Сандрики:

- сандрики (над проемами (пом. 1.9, 1.10): панно с рельефным изображением лиственных завитков и фигур льва, медведя и одноглавого, пышущего огнем, дракона



Сандрик проема (пом. 1.9)

- сандрики (над проемом (пом. 1.24): панно с рельефным изображением лиственных завитков и фигур льва, медведя и одноглавого, пышущего огнем, дракона, украшенное гербом Выборгской губернии с короной

- сандрик (пом. 1.1): пояс из квадратных профилированных филенок, украшенных спаренными листьями и ягодами (в центре центральной филенки – цветок); над поясом – фигурный сандрик с профилированными гнутыми карнизами, соединенными в центре в спираль

6.1.1.3: Декоративное оформление стен и свода (пом. 1.1, 1.4, 1.5): лепной карниз с сухариками

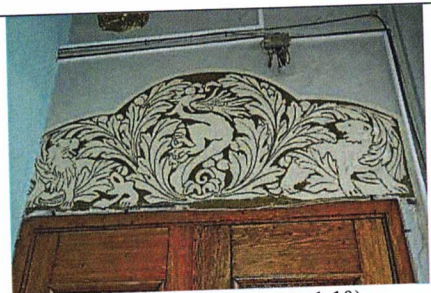
6.1.2. Потолки:

6.1.2.1. Материал отделки - гладкая штукатурка, цветное решение (белый цвет)

6.1.2.2. Элементы декора:

- кессонный потолок лепной (пом. 1.1): квадратные кессоны оформлены профилированными нишами

- кессонный потолок (пом. 1.5): кессоны оформлены профилированными галтелями, по периметру – карниз с сухариками



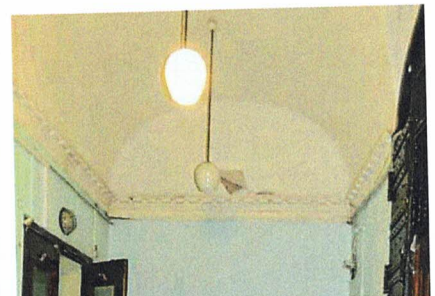
Сандрик проема (пом. 1.10)



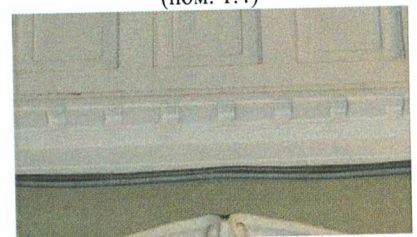
Сандрик проема (пом. 1.24)



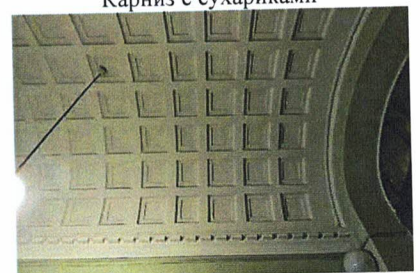
Сандрик (пом. 1.1)



Декоративное оформление стен и свода (пом. 1.4)

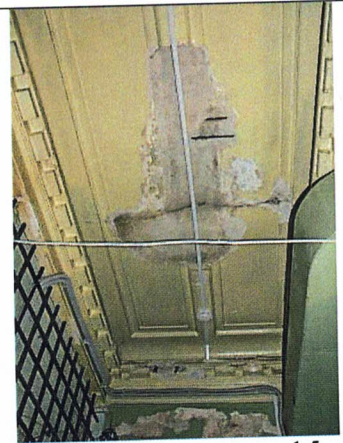


Карниз с сухариками



Кессоны свода (пом. 1.1)

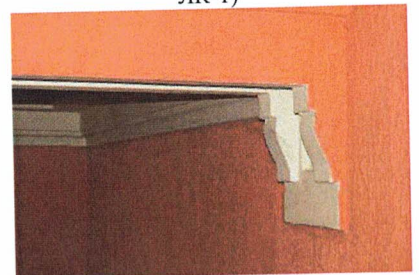
- кессонный лепной потолок (ЛК-1): потолок по периметру оформлен лепной галтелью и квадратными кессонами с профилированными нишами; по углам галтели завершаются модифицированными волнитообразными консолями



Кессонный потолок, пом. 1.5



Кессонный потолок (верхняя площадка ЛК-1)



Консоли потолка (ЛК-1)

- кессонные лепные потолки (ЛК-2):

- оформлены квадратными кессонами с профилированными нишами;



Кессонный потолок (ЛК-2, 1 этаж)

- потолок двухсветной части помещения с кессонами разделен на 2 части балкой, оба поля кессонов по периметру оформлены профилированными галтелями



Кессонный потолок (ЛК-2, промежуточный этаж)

- потолки деревянные (пом. 1.7 и 1.13):
потолки оформлены профилированными деревянными балками и поперечными планками



Деревянный потолок (пом. 1.7)



Деревянный потолок (пом. 1.13)

- декоративное оформление потолков с розетками (пом. 1.9, 1.24):
своды потолков и распалубки украшены диагональной сеткой профилированных тяг с позолоченными четырехчастными розетками:



Декоративное оформление потолков (пом. 1.9, 1.24)

- 4 части больших розеток декорированы парами симметричных лепных завитков с цветочным и растительным орнаментом, между ними - стилизованные кувшины;



Большая розетка (пом. 1.9, 1.24)

- малые розетки декорированы лепным орнаментом, состоящим из пар завитков с листьями, соединенными раковинами, чередующихся с профилированными ответвлениями с цветами, расположенными вдоль поясков

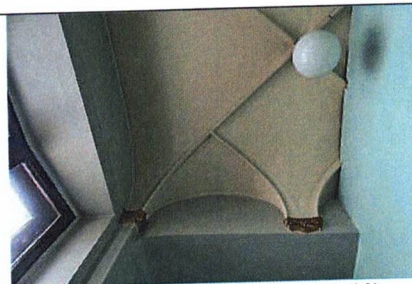


Малая розетка (пом. 1.9, 1.24)

- декоративное оформление плечиков распалубок сводов (пом. 1.9, 1.24):
стилизация под капитель ионического ордера с завитками с растительным орнаментом и геральдикой



- декоративное оформление потолка (пом. 1.24, Ю-3 часть): свод и распалубки украшены диагональной сеткой профилированных тяг



Оформление потолка (пом. 1.10)



Оформление потолка (пом. 1.11)

- декоративное оформление плечиков распалубок сводов (пом. 1.10, 1.11):

стилизация под капители ионического ордера с завитками с растительным орнаментом



Оформление плечиков распалубок (пом. 1.10, 1.11)

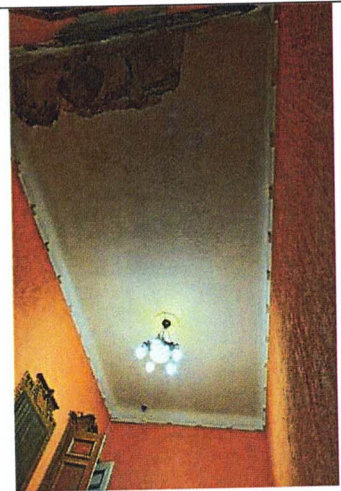
- декоративное оформление плоского потолка (Ю-3 часть пом. 1.24):

потолок украшен диагональной сеткой профилированных тяг



Декоративное оформление плоского потолка (пом. 1.24, Ю-3 часть)

- декоративное оформление потолка ЛК-1: профилированная галтель с сухариками



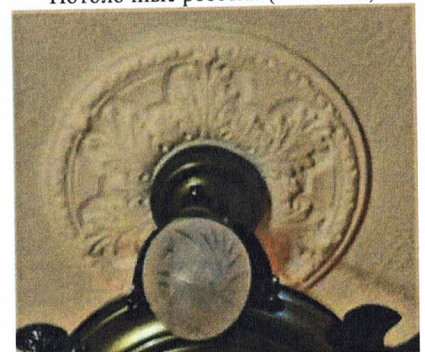
Декоративная галтель с сухариками

- потолочная розетка (пом. 1.16, 1 шт.): круглая лепная, обрамлена профилированным пояском и поясом из кружков с цветами лотоса, украшена растительным орнаментом

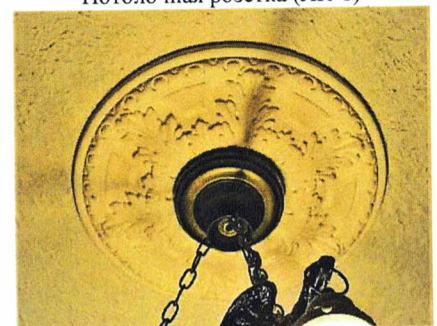


Потолочные розетки (пом. 1.16)

- потолочные розетки (ЛК-1, 2 шт.): круглые лепные, обрамлены профилированным пояском и поясом из модифицированных ов и растительным орнаментом



Потолочная розетка (ЛК-1)



Потолочная розетка (ЛК-1)

- профилированные галтели различного профиля (пом. 2.1, 2.4, 2.5, 2.6, 2.15, 2.22, ЛК-2)



Потолочная галтель с падугой (пом. 2.1)



Потолочная галтель (пом. 2.4)



Потолочная галтель (пом. 2.5)



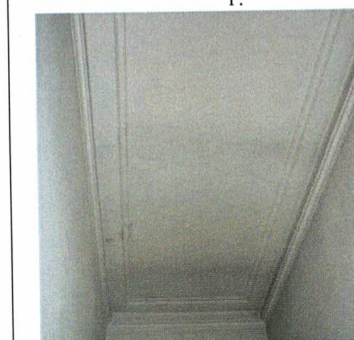
Потолочная галтель (пом. 2.6)



Потолочная галтель (пом. 2.15)



Потолочная галтель (пом. 2.22), утрачена
– подлежит восстановлению. Фото 2009
г.



Галтель
нижней поверхности марша ЛК-2

6.1.3. Полы:

- бетонные простые (подвал, ЛК-3, ЛК-4);

- гранитные:

- пом. 1.1: пол из серых гранитных, разного размера плит, с декоративной вставкой в виде ромба гранитной плитки буро-красного цвета;

- пом. ЛК-1 и ЛК-2: полы бетонные мозаичные серого, темно-красного и буро-красного цветов с вкраплением белой мраморной крошки;



Потолочная галтель (ЛК-2, 2-ой этаж)



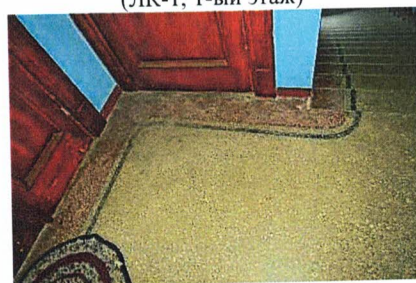
Пол из гранитных плит (пом. 1.1)



Пол бетонный мозаичный
(ЛК-1, 2-ой этаж)



Пол бетонный мозаичный
(ЛК-1, 1-ый этаж)



Пол бетонный мозаичный
(ЛК-2, 2-ой этаж)

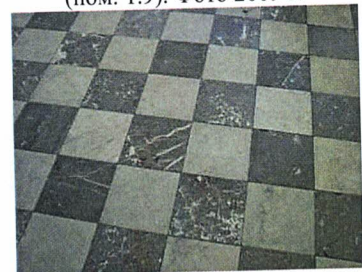
- мраморные (пом. 1.4, 1.9, 1.24):
покрытия из мраморных плит двух
цветов (белый и серо-красный с
прожилками)



Пол из мраморных плит (пом.1.4)



Пол из мраморных плит
(пом. 1.9). Фото 2009 г.



Пол из мраморных плит
(пом. 1.24). Фото 2009 г.

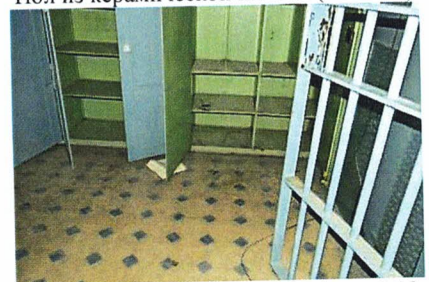
- керамические:

- пом. 1.8: пол из двухцветных
керамических плиток (цвета -
бледная охра и темно-коричневый);



Пол из керамической плитки (пом. 1.8)

- пом. 1.12, 1.14, 1.17, 1.22, 1.23,
1.25, 1.26, 1.28, 1.29: полы из
двухцветных керамических плиток
(цвета - бледная охра и голубой) – в
пом. 1.22, 1.23, 1.28, 1.29 утрачены,
подлежат восстановлению;



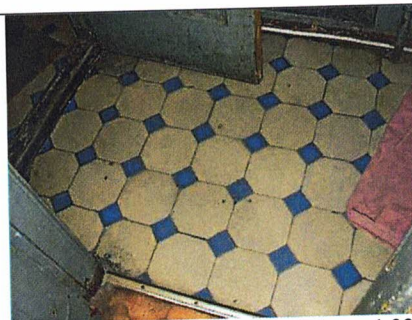
Пол из керамической плитки (пом. 1.12,
1.14, 1.17, 1.25, 1.26)

6.2. Колонны:
капители – модифицированные под ионический ордер, украшены растительным орнаментом и геральдикой

6.3. Оконные проемы:

- расположение, формы, габариты, конфигурации, материал (дерево), заполнения первоначальный рисунок расстекловки;

- первоначальный инкрустированный рисунок растительного орнамента на стеклах внутренних нижних рам (пом. 1.9, 1.10, 1.24), тип нанесен рисунка – гравировка



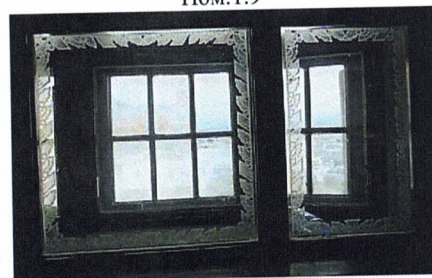
Пол из керамической плитки (пом. 1.22, 1.23, 1.28, 1.29). Фото 2009 г.



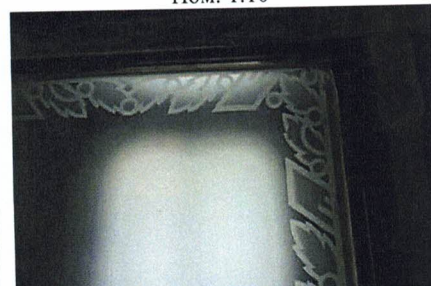
Капитель колонны (пом. 1.9)



Пом.1.9

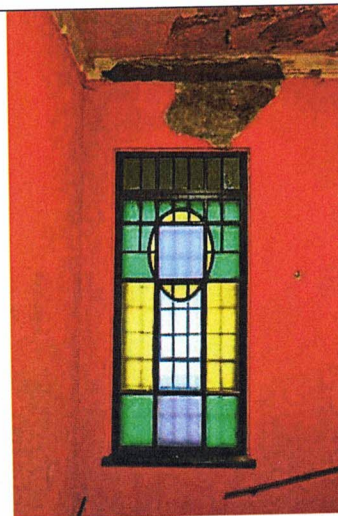


Пом. 1.10



Гравировка на стеклах нижних рам. Фрагмент (пом. 1.24)

- витражи (ЛК-1 и ЛК-2):
цветные витражи геометрического рисунка, цветовое решение стекол, рисунок, размеры и расположение элементов из стекла



ЛК-1

Витраж (внутренняя рама окна)

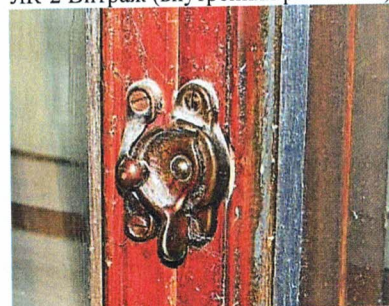


ЛК-2 Витраж (внутренняя рама окна)

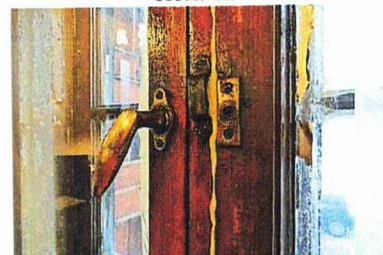
- сохранившаяся фурнитура
(оконные рамы, 1-ый этаж):

- элементы: ручки, петли, засовы,
задвижки, их формы, размеры и
габариты, расположение

- материал – латунь;



Пом. 1.9



Пом. 1.13



Пом. 1.13

6.4. Арочные проемы:

- их расположение, конфигурации, размеры, габариты;

- типы арок (эллиптические, лучковые (сегментные), трехцентровые, прямоугольные)



Пом. 1.13



Арочный проем (пом. 1.1- 1.4)



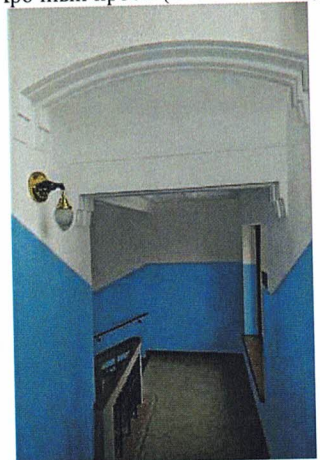
Арочные проемы (пом. 1.9-1.24)



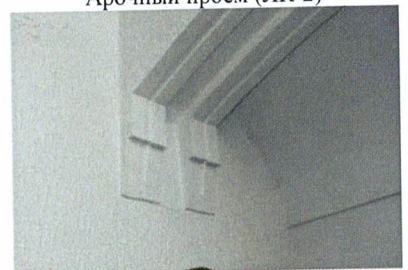
Арочный проем (между 2.5 и 2.6)



Арочный проем (пом. 2.21-2.23)



Арочный проем (ЛК-2)



Декор арочного проема (ЛК-2)



Арочные проемы (ЛК-2)

6.5. Сохранившиеся первоначальные двери:

- деревянные, филенчатые с фрамугами и без (их форма, размеры и габариты, рисунок полотен и рисунок расстекловки дверей)

- латунная фурнитура дверей:

- петли всех подлинных дверей;

- нижняя обвязка с заклепками (пом. 1.1, 1.4 1.9, 1.24);

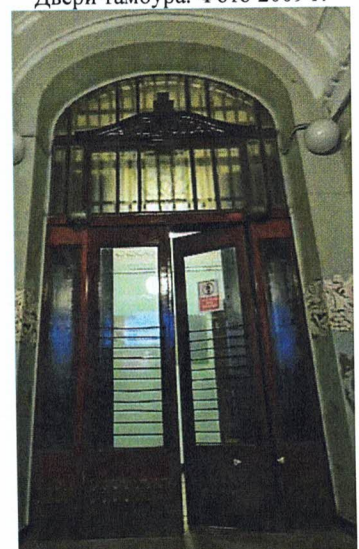
- ручки, их формы, размеры и габариты, расположение (пом. 1.4, 1.6, 1.7, 1.8, 1.9, 1.13, 1.24)



Двери тамбура. Пом. 1.1



Двери тамбура. Фото 2009 г.



Входные двери (пом. 1.1)

- сохранившаяся декоративная гравировка на стекле рам дверных полотен (растительный орнамент) – между пом. 1.1 и 1.4, 1.6 и 1.7

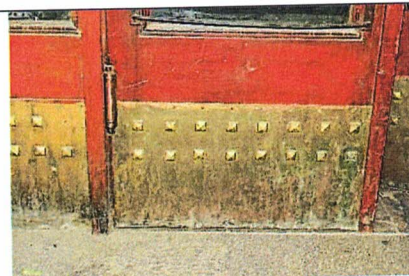
- резной декор дверей:

- дверь между пом. 1.1 и 1.4:

- модифицированная розетка на верхних обвязках дверных полотен;

- профилированное обрамление филенок рам с катушками и бусинами (обрамление филенок рам)

- дверь между пом. 1.1 и ЛК-1:
профилированное обрамление
филенок из бусин с катушками



Входные двери. Металлическая обвязка (пом. 1.1). Фрагмент



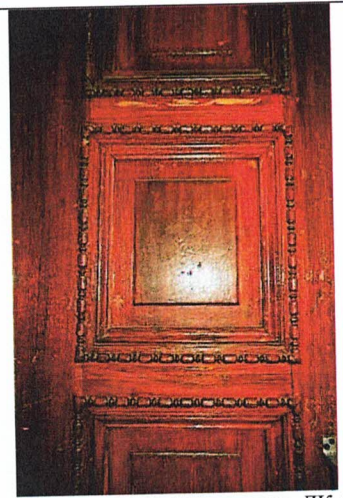
Фрагмент (пом. 1.1). Гравировка на стекле



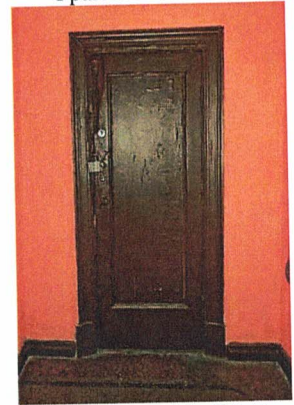
Входные двери. Фрагмент (пом. 1.1).



Дверь (пом.1.1). Вход в пом.ЛК-1



Двери (пом. 1.1). Вход в пом. ЛК-1.
Фрагмент полотна.



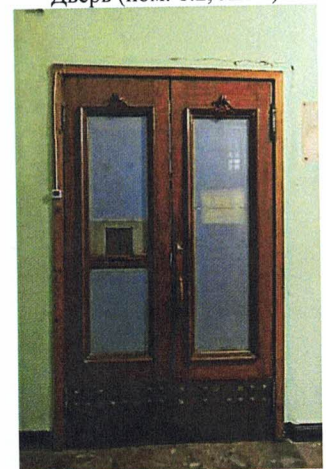
Дверь (пом. 1.2, ЛК-1)

- двери между пом. 1.4 и 1.6, 1.4 и 1.9, 1.4 и 1.24, 1.9 и 1.16, 1.9 и ЛК-2:

- профилированное обрамление филенок из бусин с катушками;

- двери между пом. 1.6 и 1.7, 1.6 и 1.8, пом. 2.2, 2.4, 2.5, 2.6, Лк-1, ЛК-2:

профилированное обрамление филенок



Дверь (между пом. 1.4 и 1.9)



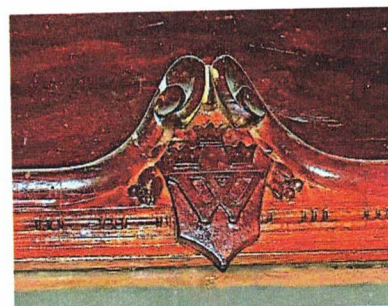
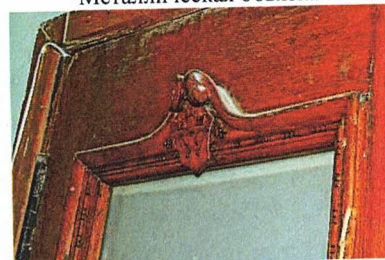
Дверь (между пом. 1.4 и 1.24)

- замок верхней обвязки в виде соединенных завитков и гербом Выборгской губернии

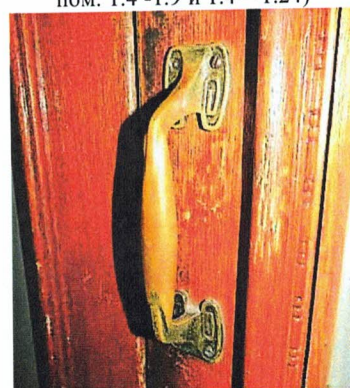
- латунная фурнитура дверей:
дверные ручки различных размеров и форм



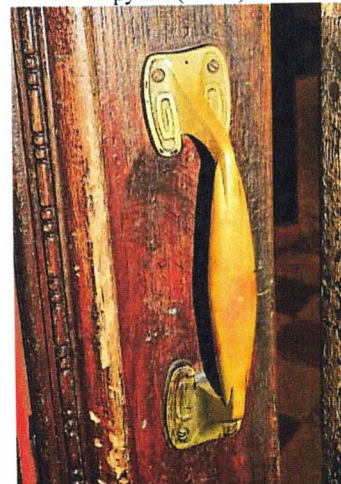
Дверь (между пом. 1.4 и 1.9).
Металлическая обвязка



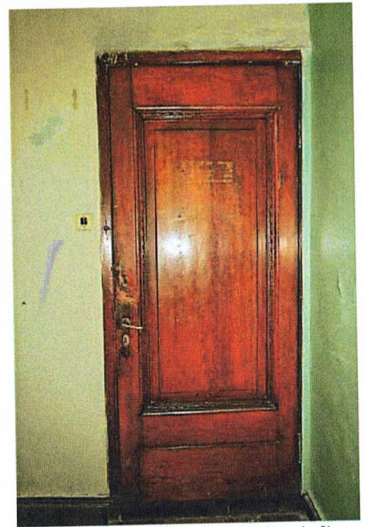
Декор двери (между
пом. 1.4 -1.9 и 1.4 - 1.24)



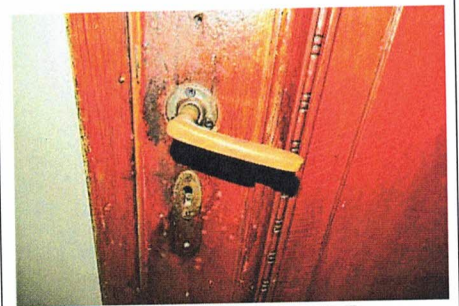
Дверь (между пом. 1.4 и 1.9). Дверная
ручка (2 шт.)



Дверь (между пом. 1.4 и 1.24). Дверная
ручка (2 шт.)



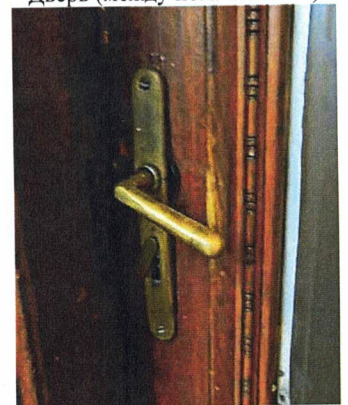
Дверь (между пом. 1.4 и 1.6)



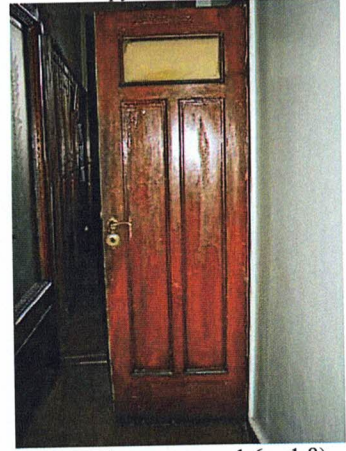
Дверь (между пом. 1.4 и 1.6). Дверная ручка (2 шт)



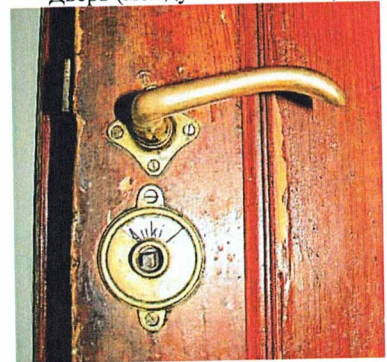
Дверь (между пом. 1.6 и 1.7)



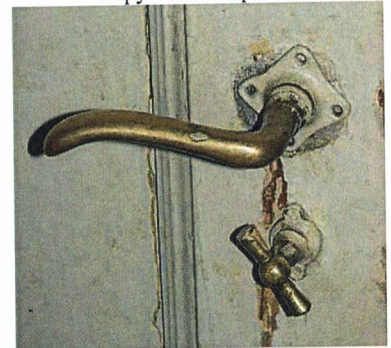
Дверь (между пом. 1.6 и 1.7). Дверная ручка (2 шт).



Дверь (между пом. 1.6 и 1.8)



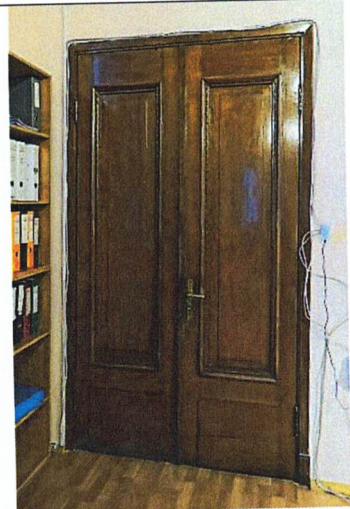
Дверь (между пом. 1.6 и 1.8). Ручка с наружной стороны



Дверь (между пом. 1.6 и 1.8). Ручка с внутренней стороны



Дверь (между пом. 1.7 и 1.13)



Дверь (между пом. 1.10 и 1.13) – 2 шт.



Двери (между пом. 1.7 и 1.13).
Деревянная обшивка прстенка



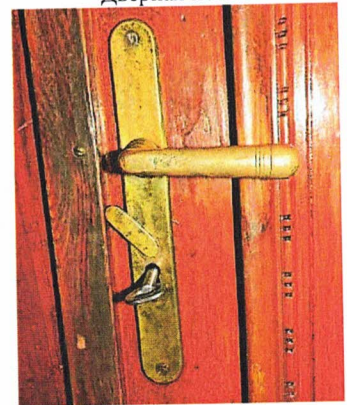
Двери (между пом. 1.10 и 1.13).
Деревянная обшивка прстенка



Дверь (пом. 1.13). Фрагмент



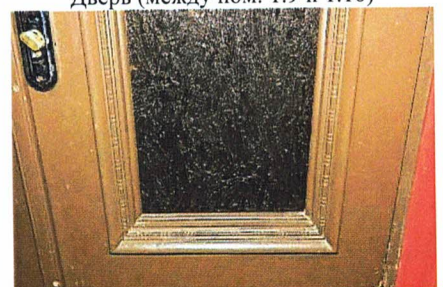
Дверь (пом. 1.13). Фрагмент.
Дверная петля



Дверь (пом. 1.13). Дверная ручка
(4 шт. x 2)



Дверь (между пом. 1.9 и 1.16)



Дверь (между пом. 1.9 и 1.16). Фрагмент

Декоративная гравировка на стекле
(дверь между пом. 1.6 и 1.7)

- Обрамление дверных проемов:
деревянное, резное, декоративное;

- двери (ЛК-1 и ЛК-2, 2 шт.):
резной десюдепорт в стиле модерн
с растительным орнаментом и
фалдами из кружков



Дверь (между пом. 1.9 и ЛК-2)



Дверь (между пом. 1.6 и 1.7) Гравировка
на стекле



Оформление проема
(ЛК-1-пом. 2.1)

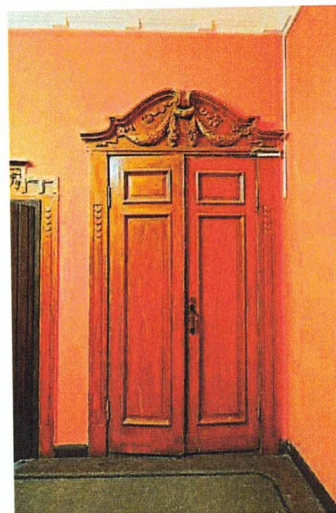


Дверь (между ЛК-2 и пом. 2.26)

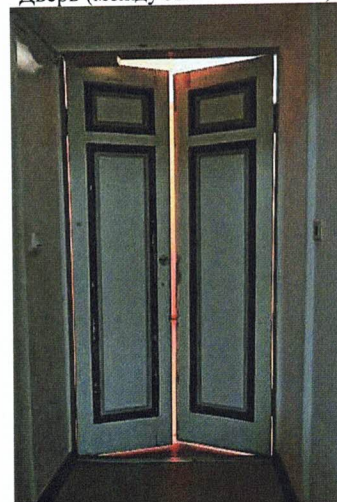
- двери (ЛК-1 и ЛК-2, 2 шт.):
резной сандрик барочной формы с
гирляндами из листьев и цветов и
лентами



Оформление верхней части дверного проема



Дверь (между ЛК-1 и пом. 2.2)

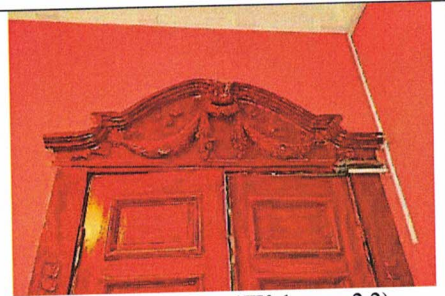


Дверь изнутри, ЛК-1-пом. 2.2

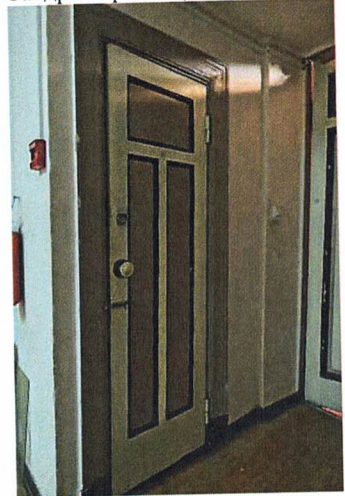


Дверь (между ЛК-2 и пом. 2.23)

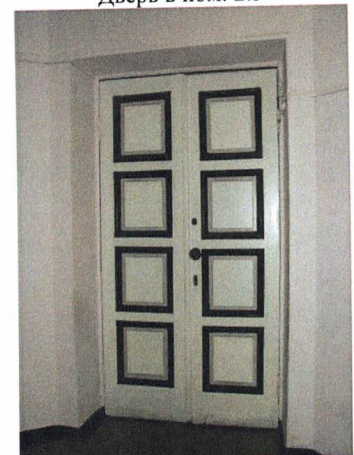
- двери с карнизами (между пом. 2.2 и 2.5, 2.3 и 2.5):
деревянные, профилированные
карнизы с упрощенными
консолями



Сандрик проема (ЛК-1-пом. 2.2)



Дверь в пом. 2.3

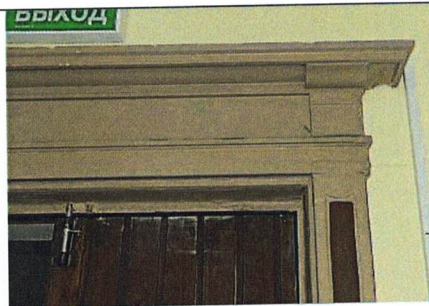


Дверь (между пом. 2.2 и 2.6)



Оформление дверного проема (между пом. 2.2. и 2.5)

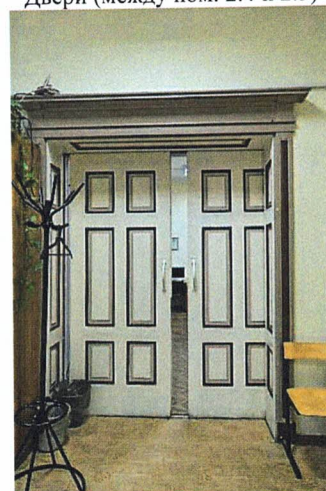
- оформление простенков (между пом. 1.7 и 1.13, 1.10 и 1.13, 2.5 и 2.6):
деревянное, филенчатое
(по 3 профилированных филенки)



Карнизы проемов (пом.2.5)



Двери (между пом. 2.4 и 2.5)



Двери (между пом. 2.5 и 2.6)



Оформление простенка дверного проема
(между пом. 2.5 и 2.6)

- двери с карнизами (между пом. 2.5 и 2.6, 2.5 и 2.17):
деревянные карнизы с сухариками

- двери с резными профилированными филенками (ЛК-2), восстановлены



Карнизы дверного проема с обеих сторон (между п.2.5 и 2.6)



Двери в пом. 2.14 и 2.16. Фото 2009 г. (необх. восстановление)



Деревянный карниз (пом. 2.17)



Двери входные (ЛК-2), рисунок полотен восстановлен в соотв. с авторским проектом

6.6. Сохранившиеся первоначальные металлические двери, их расположение, размеры и габариты, декор, материал (металл):

- двери в пом. 1.4:

складные (2 шт.) с остекленной фрамугой с решеткой: их размеры и габариты, расположение;

- оформление полотен:

- наружные стороны:
накладные горизонтальные и вертикальные полосы с простыми металлическими заклепками, разделяющие полотно на 7, различных по высоте, частей

- внутренние стороны:
одно полотно с горизонтальными одно, и двухрядными круглыми декоративными заклепками и заклепками, расположенными по периметру полотна;
ряды заклепок разделяют полотно на 7, разных по высоте, частей;

- внешние стороны:
накладные горизонтальные и вертикальные полосы с простыми и декоративными металлическими заклепками, разделяющие полотно на 7, различных по высоте, частей



Дверь в пом. 2.25 (ЛК-2)



Металлические двери (пом. 1.4).
Вид снаружи



Пом.1.4

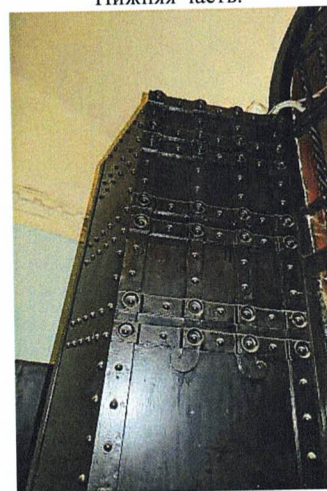
Полотно с внутренней стороны



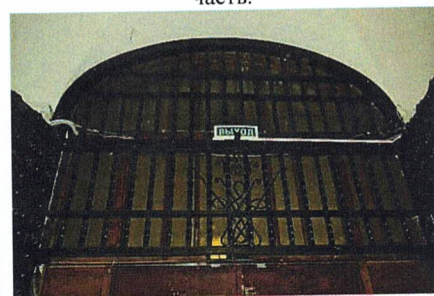
Металлические двери (пом. 1.4).
Фрагмент.



Полотно двери с внутренней стороны.
Нижняя часть.



Полотно с внутренней стороны. Верхняя часть.



Решетка филенки

- оформление фрамуги:
вертикальные металлические
скрученные прутья, соединенные с
горизонтальными планками
заклепками, разделяющими
решетку на 5, разных по высоте,
частей;

в нижней части решетки – большой
вензель из тонких прутьев круглого
сечения буквы «W», над ней –
маленький вензель из прутьев в
идею короны

- металлическая фурнитура
дверных полотен:

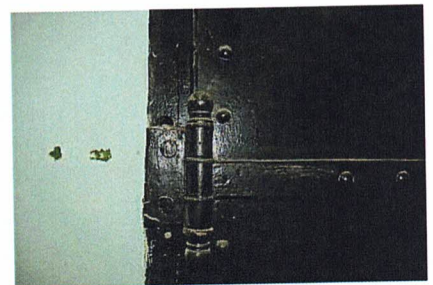
- дверная ручка, ее форма, размеры
и расположение;

- петли (20 шт.), их размеры, формы
и расположение;

-засовы в виде полос (2 шт.), их
формы, размеры и расположение



Дверная ручка



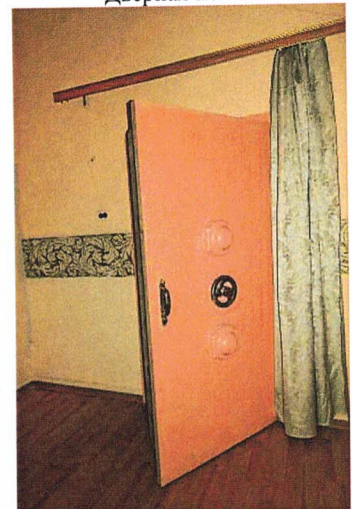
Дверная петля

- металлические двери сейфов (пом. 1.12, 1.14, 1.17, 1.18, 1.25, 1.26):

- размеры дверей, их габариты, расположение, материал;

- металлические коробки проемов, их размеры, габариты, расположение;

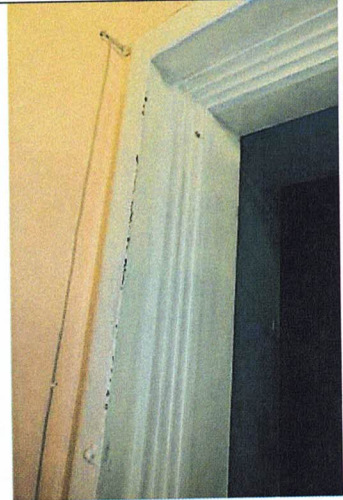
- фурнитура сейфовых дверей: кодовые замки, поворотные рукоятки, ригели, дверные ручки;



Сейф. Металлическая дверь (пом. 1.12)



Сейф. Металлическая дверь (пом. 1.12)

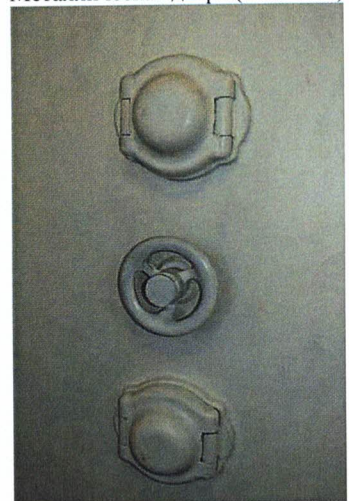


Металлическая коробка сейфовой двери



Сейф

Металлическая дверь (пом. 1.14)



Кодовые замки и поворотная рукоятка
дверей сейфов (пом. 1.12, 1.14)

- дверные ручки (сейфовые двери (пом. 1.12, 1.14, 1.17, 1.18): штампованный гравированный рисунок с лиственным орнаментом;

- штампованная гравировка круглого торца ригеля (сейфовая дверь пом. 1.12): геральдическая роза с листьями, окантованная полосами и рядом из овалов;

- штампованная гравировка круглого торца ригеля (сейфовая дверь пом. 1.14): шестилепестковый цветок, обрамленный виноградными листьями и окантованный полосами и рядом из ромбов;



Дверная ручка двери сейфа (пом. 1.12, 1.14)



Дверь сейфа (пом. 1.12). Ригель замка двери



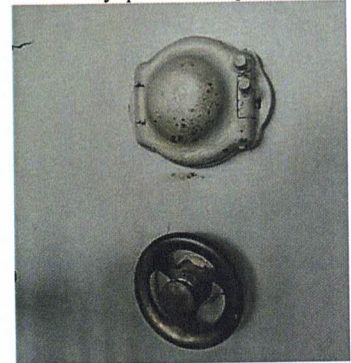
Дверь сейфа (пом. 1.14). Ригель замка двери



Металлическая дверь сейфа (пом. 1.17). Внешняя сторона



Металлическая дверь сейфа (пом. 1.17).
Внутренняя сторона



Поворотная рукоятка и кодовый замок.
Дверь (пом. 1.17)



Пом.1.17.Дв

ерная ручка двери сейфа

- поворотные ручки с гравировкой:
штампованный гравированный
рисунок (сейфовые двери в пом.
1.18 и 1.25) с названием города и
фирмы-производителя сейфовых
дверей: «BERLIN – S.J. ARNHEIM»



Металлическая дверь сейфа (пом. 1.18).
Внешняя сторона

Металлическая табличка с названием фирмы-производителя (двери сейфов в пом. 1.17 и 1.18): «S.J.ARNHEIM-BERLIN»

- металлические дверные решетки (пом. 1.9 и 1.24):

декоративные, двупольные, их размеры, габариты, рисунок полотен;

- фурнитура: петли, поворотные ручки



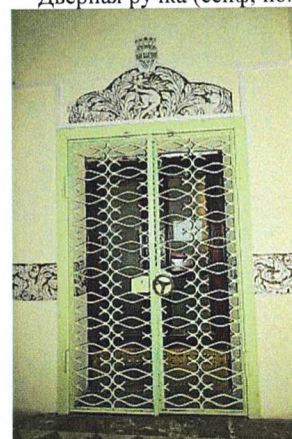
Поворотная ручка сейфовой двери (пом. 1.18)



Табличка с названием фирмы-производителя (сейфы, пом. 1.17, 1.18). Фото 2009 г.



Дверная ручка (сейф, пом. 1.18)



Пом.1.24

Металлическая дверная решетка

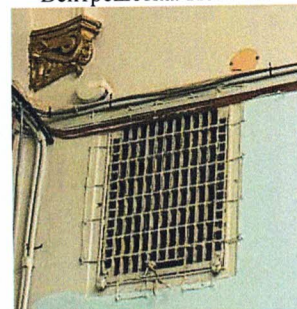


Металлическая дверная решетка (пом. 1.24). Фрагмент

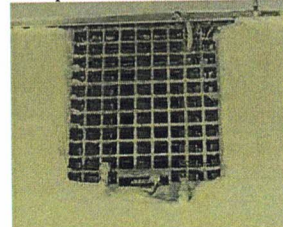
6.7. Сохранившиеся металлические вентиляционные решетки:
их размеры, габариты и
расположение, рисунок решетки



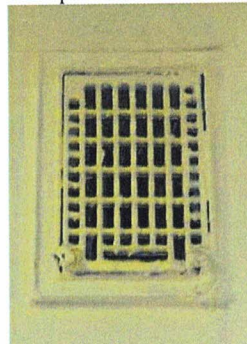
Вентрешетка. Пом. 1.9



Вентрешетка. Пом. 1.9-1.10.



Вентрешетка. Пом. 1.24



Вентрешетка. Пом. 2.6

6.8. Лестницы:

- пом. 1.1: гранитная с
ограждающими стенками, верхняя
часть передней грани стенок с
контррельефом



Гранитная лестница (пом. 1.1)

- Л-5: бетонная;

покрытие ступеней – бетонное
серого цвета, мозаичное;

мраморная крошка белого цвета
мелкой фракции;



Бетонная лестница Л-5

ограждение металлическое с
деревянным поручнем,
перила из витых прутьев с
планками;

- ЛК-1: бетонная,

покрытие ступеней – бетонное,
мозаичное серого цвета, по бокам
бурого цвета, полосы – черного
цвета;

мраморная крошка белого цвета
мелкой фракции;

ограждение металлическое, с
деревянным поручнем;
перила из витых прутьев и
профилированных планок с
декоративными клепами,
кольцами и завитками;

- ЛК-2: бетонная,

покрытие ступеней – бетонное,
мозаичное серого цвета, по бокам
бурого цвета, полосы – черного
цвета;

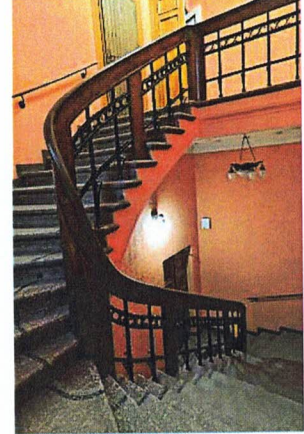
мраморная крошка белого цвета
мелкой фракции;

ограждение металлическое, с
деревянным поручнем;

перила – бетонные столбики с
витыми прутьями, соединенными
профилированными планками с
декоративными клепами,
кольцами и завитками;



Ограждение лестницы Л-5



ЛК-1



Ограждение ЛК-1



ЛК-2

- ЛК-3 и ЛК-4: бетонные;

ограждение – металлическое, с
металлическим поручнем;

перила из стоек квадратного
сечения



ЛК-2



ЛК-3



ЛК-4

6.9. Предметы декоративно-
прикладного искусства:





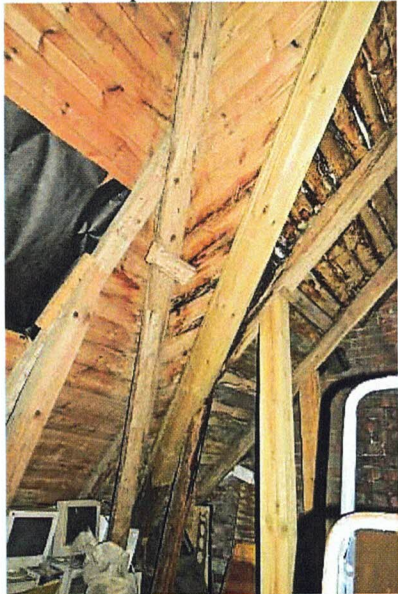
6.9.1. Камин (в стиле модерн)
производства завода Вильгельма
Андстена в Гельсингфорсе
(Хельсинки), автор проекта камина
– М. Грипенберг):

пристенный, кафельный угловой,
его расположение, габариты и
форма;

цвет плиток: зеленый;

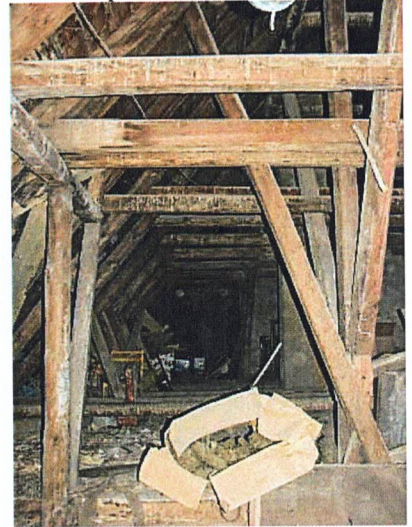


Камин (пом. 2.22)

		<p>декор:</p> <p>углы основания камина и верхней части украшены керамическими плитками с рельефом из лилий; карнизы основания и верхней части – профилированные;</p> <p>печная фурнитура:</p> <p>металлические задвижки, заглушки;</p> <p>- дверцы утрачены (восстановление по аналогам)</p>	 <p>Декоративные плитки</p>  <p>Металлическая фурнитура камина</p>
7	Крыша	<p>7.1. Первоначальная конфигурация крыши</p> <p>7.2. Деревянная стропильная система (конструктивная схема, расположение элементов стропильной системы, материал (дерево))</p> <p>7.3. Исторические вентиляционные шахты (их расположение, габариты, конструкции, материал (кирпич))</p> <p>7.5. Исторические слуховые окна и люкарны, (их расположение, конструкции, первоначальный материал (дерево))</p>	  <p>Крыша здания</p>  <p>Чердак (северный угол здания)</p>



Чердак. Фото 2009 г.



Чердак. Фото 2009 г.

Предмет охраны может быть уточнен при проведении дополнительных научных исследований.