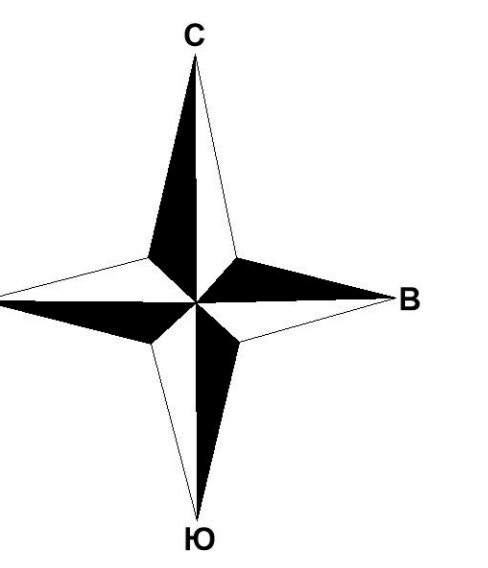


ПРАВИЛА ЗЕМЛЕПОЛЬЗОВАНИЯ И ЗАСТРОЙКИ

МО "Рощинское городское поселение"
Выборгского района Ленинградской области

Карта градостроительного зонирования



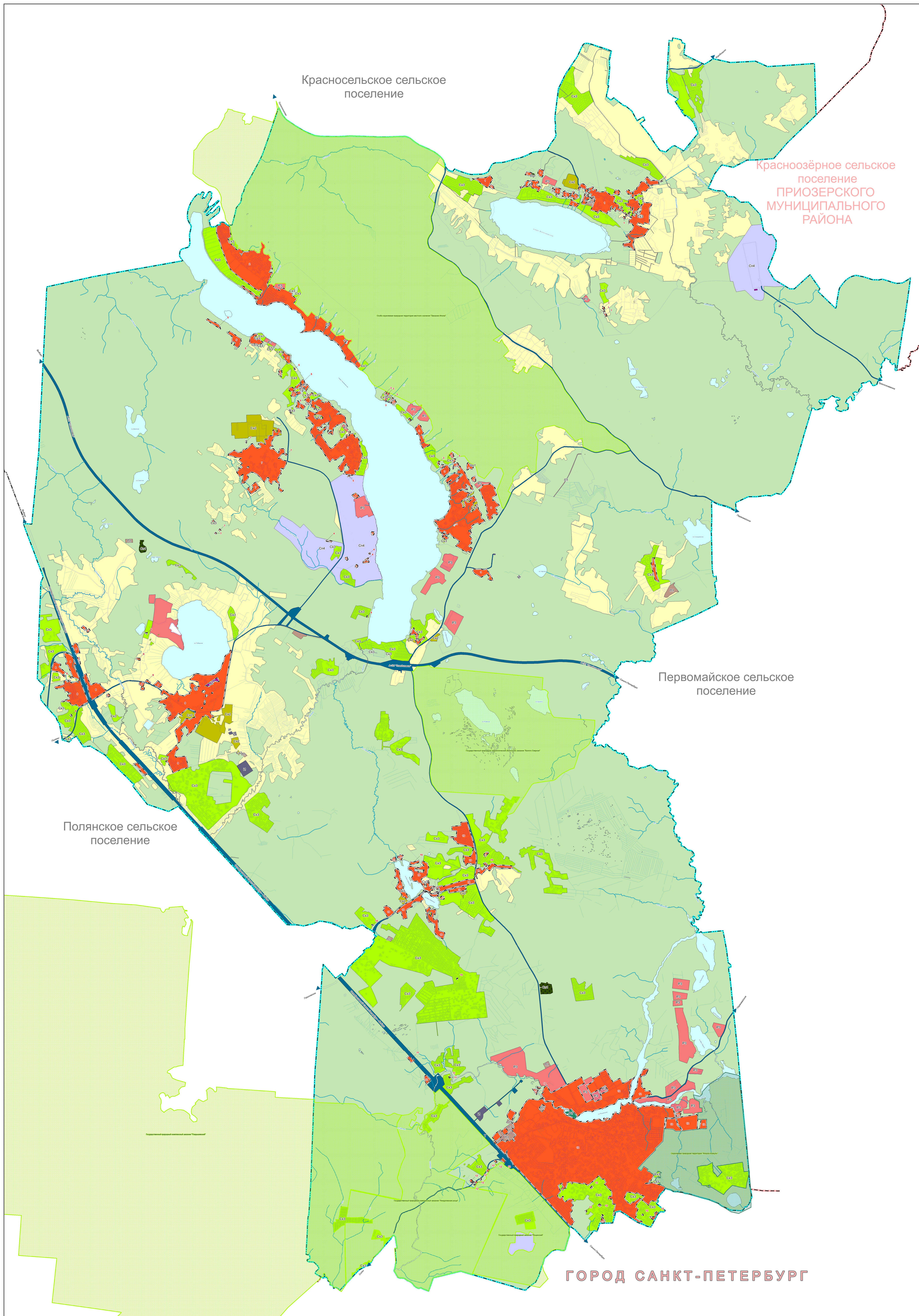
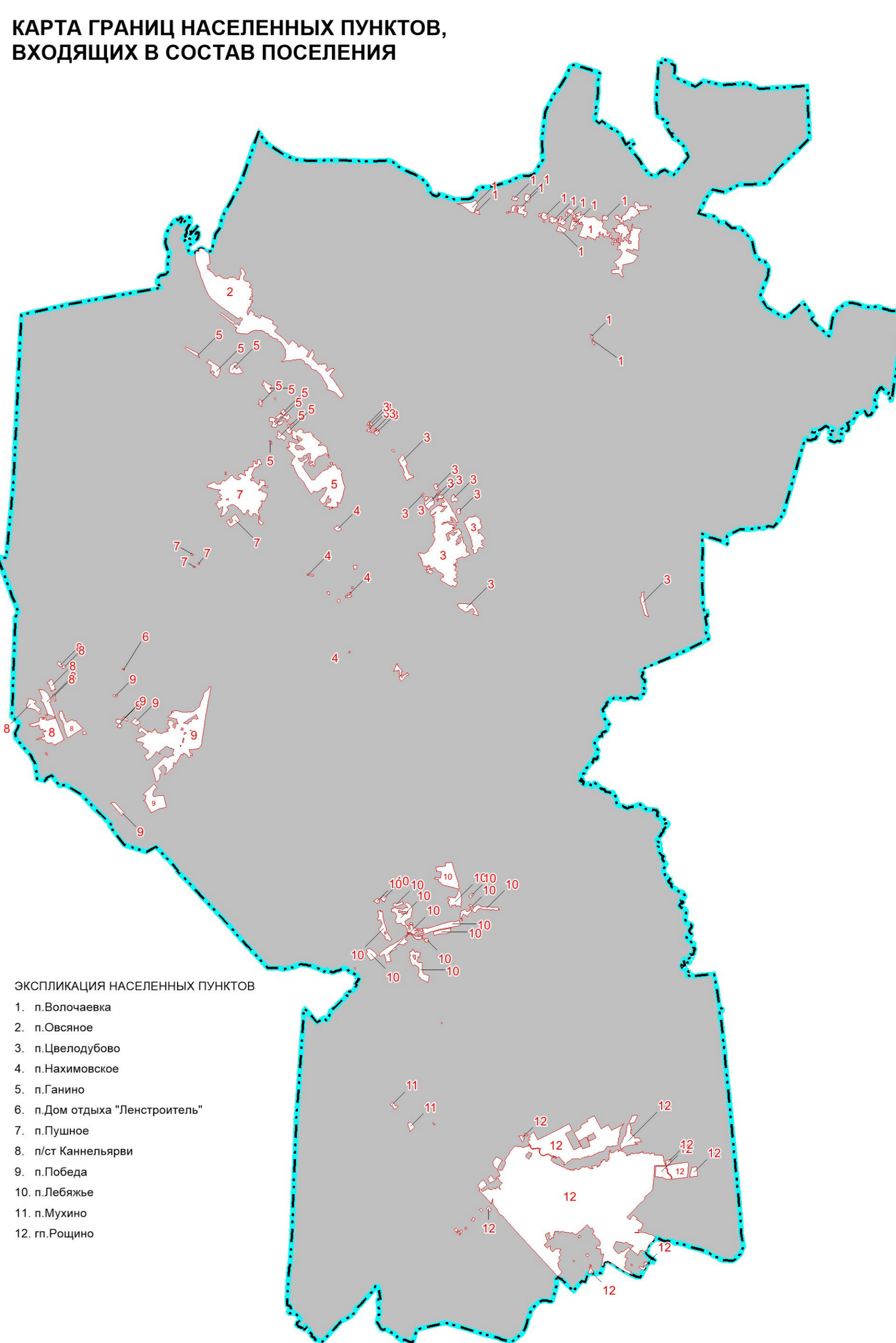
УСЛОВНЫЕ ОБОЗНАЧЕНИЯ

ГРАНИЦЫ	
	Субъекты Российской Федерации
	Муниципальных районов
	Городских поселений
	Населенных пунктов
	Земельных участков, садов и в которых содержится в ЕГРН
	Территории населенных пунктов, территориальные зоны которых отображены на картах градостроительного зонирования населенных пунктов

ТЕРРИТОРИАЛЬНЫЕ ЗОНЫ	
	Общественно-деловые зоны
	Мультифункциональная общественно-деловая зона
	Зоны производственного использования
	Зоны производственных объектов IV-V классов опасности
	Зоны инженерной и транспортной инфраструктуры
	Зоны инженерной инфраструктуры
	Зоны транспортной инфраструктуры
	Зоны сельскохозяйственного использования
	Производственная зона сельскохозяйственных предприятий
	Зоны ведения садоводства, огородничества
	Зоны рекреационного назначения
	Зоны объектов отдыха и туризма
	Зоны специального назначения
	Зоны кладбищ
	Зоны рекреации территорий

	Градостроительный регламент не устанавливается
	Земли сельскохозяйственного назначения (сельскохозяйственные угодья)
	Земли лесного фонда
	Земли водного фонда
	Особо охраняемые природные территории
	Государственный природный заказник
	Иные особо охраняемые природные территории

ГРАДОСТРОИТЕЛЬНЫЙ РЕГЛАМЕНТ НЕ РАСПРОСТРАНЯЕТСЯ	
	территории объектов культурного наследия
	Граница территории объекта культурного наследия



ГОРОД САНКТ-ПЕТЕРБУРГ