



АДМИНИСТРАЦИЯ ЛЕНИНГРАДСКОЙ ОБЛАСТИ
КОМИТЕТ ПО КУЛЬТУРЕ ЛЕНИНГРАДСКОЙ ОБЛАСТИ

ПРИКАЗ

«14» октября 2020 г.

№ 01-03/20-270
Санкт-Петербург

О включении выявленного объекта культурного наследия «Больница», расположенного по адресу: Ленинградская область, Выборгский район, г. Светогорск, ул. Пушкинская, д. 1, в единый государственный реестр объектов культурного наследия (памятников истории и культуры) народов Российской Федерации в качестве объекта культурного наследия регионального значения с наименованием «Больница, арх. Уно Ульберг», об утверждении границ территории и установлении предмета охраны

В соответствии со статьями 3.1, 5.1, 9.2, 18, 33, 56.4 Федерального закона от 25 июня 2002 года № 73-ФЗ «Об объектах культурного наследия (памятниках истории и культуры) народов Российской Федерации», статьи 4 областного закона Ленинградской области от 25 декабря 2015 года № 140-оз «О государственной охране, сохранении, использовании и популяризации объектов культурного наследия (памятников истории и культуры) народов Российской Федерации, расположенных на территории Ленинградской области», пункта 2.2.2. Положения о комитете по культуре Ленинградской области, утвержденного постановлением Правительства Ленинградской области от 24 октября 2017 года № 431, на основании положительного заключения государственной историко-культурной экспертизы, выполненной экспертом – юридическим лицом: обществом с ограниченной ответственностью «Темпл Групп» (аттестованный эксперт Маланичева Г.И., приказ Минкультуры России от 20 марта 2017 года № 322; от 1 апреля 2020 года № 419),

приказываю:

1. Включить выявленный объект культурного наследия «Больница», расположенного по адресу: Ленинградская область, Выборгский район, г. Светогорск, ул. Пушкинская, д. 1, в единый государственный реестр объектов культурного наследия (памятников истории и культуры) народов Российской Федерации в качестве объекта культурного наследия регионального значения с наименованием «Больница, арх. Уно Ульберг», 1927 г., 1934 г., вид объекта – памятник, по адресу: Ленинградская область, Выборгский муниципальный район, Светогорское городское поселение, г. Светогорск, ул. Пушкинская, д. 1.
2. Утвердить границы территории объекта культурного наследия регионального значения «Больница, арх. Уно Ульберг» по адресу: Ленинградская область, Выборгский муниципальный район, Светогорское городское поселение, г. Светогорск, ул. Пушкинская, д. 1 согласно приложению 1 к настоящему приказу.

3. Установить предмет охраны объекта культурного наследия регионального значения «Больница, арх. Уно Ульберг» по адресу: Ленинградская область, Выборгский муниципальный район, Светогорское городское поселение, г. Светогорск, ул. Пушкинская, д. 1 (далее – Памятник) согласно приложению 2 к настоящему приказу.

4. Исключить выявленный объект культурного наследия, указанный в пункте 1 настоящего приказа, из перечня выявленных объектов культурного наследия, расположенных на территории Ленинградской области, утвержденного приказом комитета по культуре Ленинградской области от 01 декабря 2015 года № 01-03/15-63 (пункт 967).

5. Пункт 8 приложения к акту Инспекции охраны памятников Управления культуры Леноблисполкома от 11 мая 1988 года № 5-4 считать утратившим силу.

6. Отделу по осуществлению полномочий Ленинградской области в сфере объектов культурного наследия департамента государственной охраны, сохранения и использования объектов культурного наследия комитета по культуре Ленинградской области обеспечить:

- внесение соответствующих сведений о Памятнике в Единый государственный реестр объектов культурного наследия (памятников истории и культуры) народов Российской Федерации;

- копию настоящего приказа направить в сроки, установленные действующим законодательством, в федеральный орган исполнительной власти, уполномоченный Правительством Российской Федерации на осуществление государственного кадастрового учета, государственной регистрации прав, ведение Единого государственного реестра недвижимости и предоставление сведений, содержащихся в Едином государственном реестре недвижимости, его территориальные органы.

- направить письменное уведомление собственнику или иному законному владельцу Памятника либо земельного участка, расположенного в границах территории Памятника, о включении объекта, указанного в пункте 1 настоящего приказа, в единый государственный реестр объектов культурного наследия (памятников истории и культуры) народов Российской Федерации.

7. Отделу взаимодействия с муниципальными образованиями, информатизации и организационной работы комитета по культуре Ленинградской области обеспечить размещение настоящего приказа на сайте комитета по культуре Ленинградской области в информационно-телекоммуникационной сети «Интернет».

8. Настоящий приказ вступает в силу со дня его официального опубликования.

9. Контроль за исполнением настоящего приказа оставляю за собой.

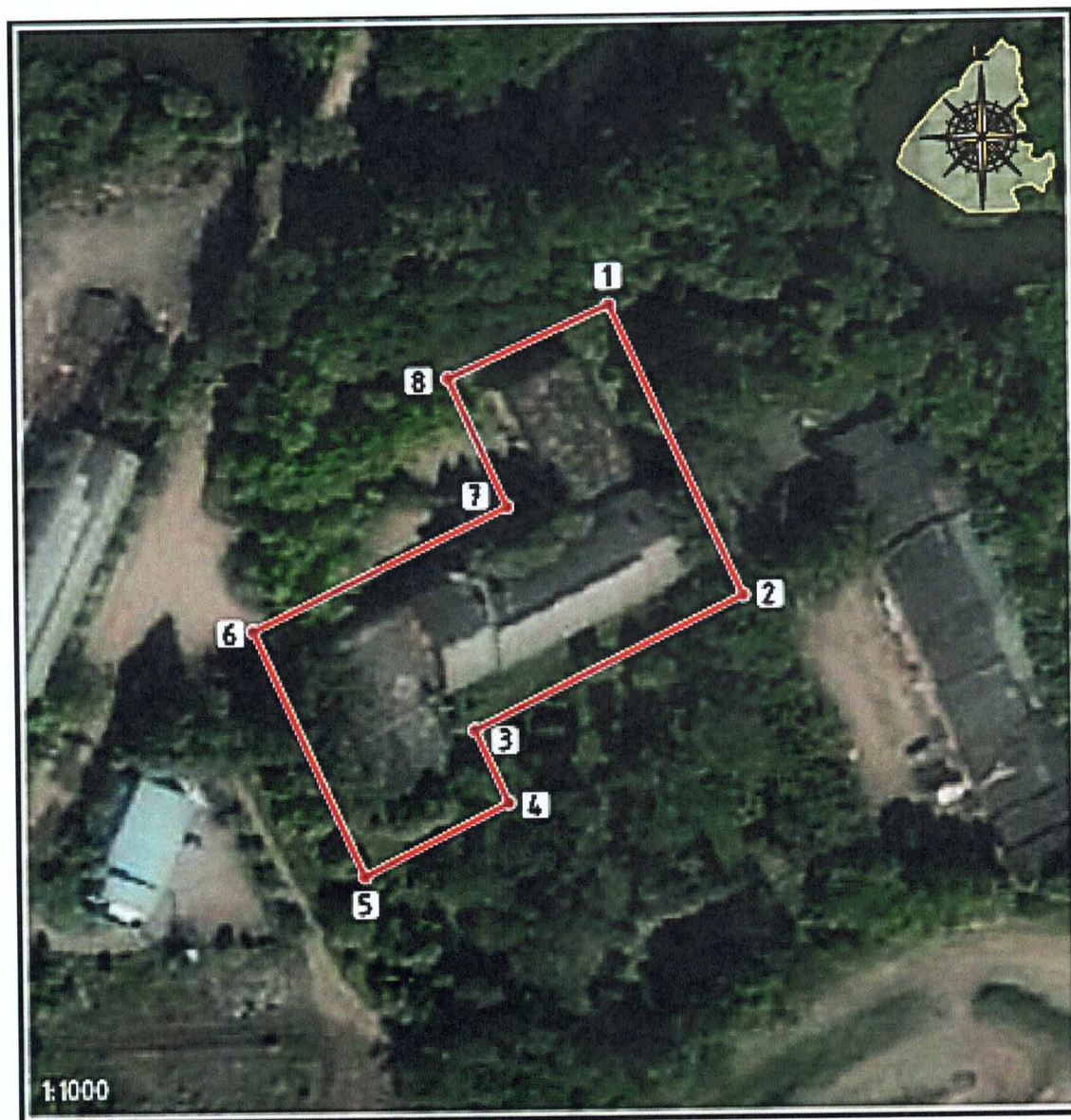
Заместитель председателя комитета



О.Л. Мельникова

Приложение 1
к приказу комитета по культуре
Ленинградской области
от « 14 » октября 2020 года
№ 01-03/20 - 240

Граница территории объекта культурного наследия регионального значения
«Больница, арх. Уно Ульберг» по адресу: Ленинградская область, Выборгский
муниципальный район, Светогорское городское поселение, г. Светогорск,
ул. Пушкинская, д. 1



УСЛОВНЫЕ ОБОЗНАЧЕНИЯ

1 Границы территории объекта культурного наследия и поворотные (характерные) точки

Координаты поворотных (характерных) точек границы территории объекта культурного наследия регионального значения «Больница, арх. Уно Ульберг» по адресу: Ленинградская область, Выборгский муниципальный район, Светогорское городское поселение, г. Светогорск, ул. Пушкинская, д. 1 (МСК-47)

Номер характерной (поворотной) точки	X	Y
1	567383.60	1298801.04
2	567334.32	1298827.61
3	567313.03	1298786.47
4	567300.45	1298792.47
5	567289.78	1298770.39
6	567327.80	1298752.07
7	567347.54	1298791.14
8	567369.95	1298778.43

Особый режим использования земельного участка в границах территории объекта культурного наследия регионального значения «Больница, арх. Уно Ульберг» по адресу: Ленинградская область, Выборгский муниципальный район, Светогорское городское поселение, г. Светогорск, ул. Пушкинская, д. 1

Согласно ст. 5 Федерального закона от 25.06.2002 №73-ФЗ «Об объектах культурного наследия (памятниках истории и культуры) народов Российской Федерации» (далее – Федеральный закон № 73-ФЗ) земельные участки в границах территории объекта культурного наследия (ансамбля) относятся к землям историко-культурного назначения, правовой режим которых регулируется земельным законодательством Российской Федерации (ст. 99 Земельного кодекса Российской Федерации от 25.10.2001 № 136-ФЗ) и Федеральным законом № 73-ФЗ.

В соответствии с пп. 3 п. 1 ст. 5.1 Федерального закона №73-ФЗ на территории памятника, ансамбля или достопримечательного места разрешается ведение хозяйственной деятельности, не противоречащей требованиям обеспечения сохранности объекта культурного наследия и позволяющей обеспечить функционирование объекта культурного наследия в современных условиях.

В границах территории объекта культурного наследия регионального значения «Больница, арх. Уно Ульберг» **разрешается:**

- ведение мониторинга состояния объекта культурного наследия и его территории;
- проведение работ по сохранению объекта культурного наследия или его отдельных элементов, направленных на обеспечение его физической сохранности: ремонтно-реставрационных работ, приспособления объекта культурного наследия для современного использования, а также научно-исследовательских, изыскательских и проектных работ;

- воссоздание или компенсация утраченных элементов объекта культурного наследия, производимые на основании письменного разрешения и задания в соответствии с документацией, согласованной органом исполнительной власти, уполномоченным в области охраны объектов культурного наследия;

- сохранение элементов планировочной структуры территории объекта культурного наследия;

- проведение мероприятий, направленных на сохранение и регенерацию природного и культурного ландшафта и его компонентов: рекультивация нарушенных земель, восстановление исторических характеристик ландшафта, благоустройство территории и уход за зелеными насаждениями;

- ведение хозяйственной деятельности, не противоречащей требованиям обеспечения сохранности объекта культурного наследия и позволяющей обеспечить функционирование объекта культурного наследия в современных условиях;

- ремонт и реконструкция подземных инженерных коммуникаций, необходимых для сохранения и функционирования объекта культурного наследия, с последующей рекультивацией и благоустройством нарушенных земель;

- снос (демонтаж) дисгармонирующих построек, зданий, строений, сооружений;

- установка информационных знаков и указателей с надписями и обозначениями объекта культурного наследия, в местах, не мешающих обзору объекта культурного наследия.

В соответствии с пп. 1 п. 1 ст. 5.1 Федерального закона №73-ФЗ на территории памятника или ансамбля запрещаются строительство объектов капитального строительства и увеличение объемно-пространственных характеристик существующих на территории памятника или ансамбля объектов капитального строительства; проведение земляных, строительных, мелиоративных и иных работ, за исключением работ по сохранению объекта культурного наследия или его отдельных элементов, сохранению историко-градостроительной или природной среды объекта культурного наследия.

В границах территории объекта культурного наследия регионального значения «Больница, арх. Уно Ульберг» **запрещается:**

- хозяйственная деятельность, ведущая к разрушению, искажению внешнего облика объекта культурного наследия, нарушающая целостность объекта культурного наследия и создающая угрозу его повреждения, разрушения или уничтожения:

прокладка инженерных коммуникаций (теплотрасс, газопроводов и пр.) надземным и наземным способами, кроме временных, необходимых для проведения реставрационных работ;

прокладка инженерных сетей и дорог, не имеющих отношения к объекту культурного наследия;

динамическое воздействие на грунты, создающее разрушающие вибрационные нагрузки;

осуществление любых видов деятельности, ухудшающих экологические условия на территории объекта культурного наследия;

возведение глухих ограждений, препятствующих визуальному восприятию объекта культурного наследия;

размещение временных строений, сооружений, установка киосков, павильонов, навесов;

установка на фасадах, крышах объекта культурного наследия внешних блоков систем кондиционирования, телеантенн спутниковой связи, распределительных шкафов инженерных систем;

установка любых рекламных конструкций и объектов рекламы на объекте культурного наследия и на его территории;

размещение объектов инженерной инфраструктуры (транспортные коммуникации, высоковольтные линии электропередач, газопроводы высокого давления, нефтепроводы), промышленных и производственных предприятий, складов, автосервисов, автомастерских, гаражей;

хранение взрывчатых и огнеопасных материалов, а также материалов, имеющих вредные парогазообразные и иные выделения, загрязняющих территорию объекта культурного наследия;

складирование бытового мусора и промышленных отходов в неустановленных местах и устройство стихийных свалок;



устройство автостоянок;

ограничение доступности территории объекта культурного наследия для научных исследований, ограничение доступа граждан к объекту культурного наследия.

Приложение 2
к приказу комитета по культуре
Ленинградской области
от « 14 » октября 2020 года
№ 01-03/20-240

ПРЕДМЕТ ОХРАНЫ

**объекта культурного наследия регионального значения
«Больница, арх. Уно Ульберг» по адресу: Ленинградская область, Выборгский
муниципальный район, Светогорское городское поселение, г. Светогорск,
ул. Пушкинская, д. 1**

№ п/п	Вид предмета охраны	Описание предмета охраны	Фотографическое изображение
1.	Объемно-пространственное решение:	<p>Местоположение здания, его роль в организации квартала и владения;</p> <p>Объемно-пространственная композиция, габариты и конфигурация одно-двухэтажного с полуподвалом разновысотного сложного в плане здания 1920-х 1930-х гг.;</p>	  

2. Архитектурно-художественное решение фасадов:

Форма, габариты, характер кровельного покрытия, высотные отметки по конькам двускатной и плоских крыш 1920-1930 х гг.;

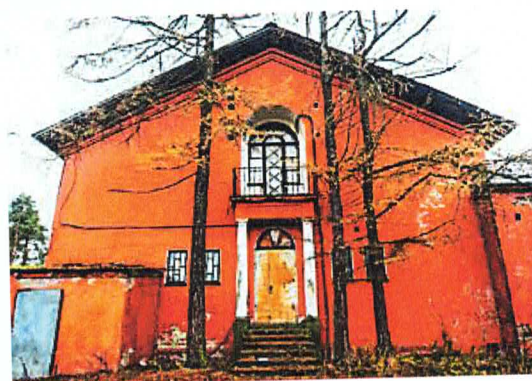
Печные трубы, их высотные отметки, форма, материал;

Местоположение, материал ступеней и характер оформления наружных лестниц;

Композиционное решение и архитектурное оформление фасадов 1920-1930-х гг., включая размер, форму местоположение и оформление дверных и оконных проемов, в том числе открытые балконы со сквозным металлическим ограждением;



Материал и характер оформления входных порталов, в том числе колонны, штукатурный профилированный карниз;



Конфигурация и характер оформления (расстекловка) заполнений оконных проемов 1920-1930-х гг.;



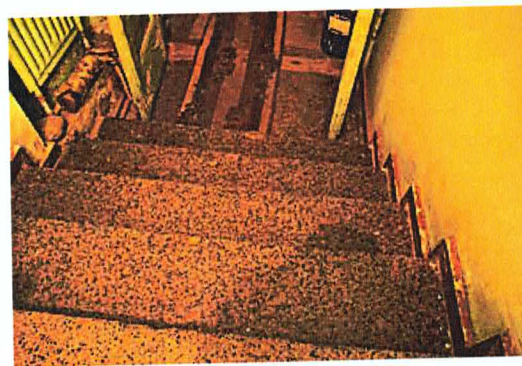
Материал и характер отделки фасадных поверхностей (окраска по штукатурке);

Колористическое решение фасадов 1920-1930-х гг. (уточняется по данным натурных исследований);



			 
<p>3. Объемно-планировочное решение (конструктивная система здания, элементы интерьера):</p>		<p>Объемно-планировочное решение в габаритах капитальных стен и перекрытий 1938 г.;</p> <p>Капитальные стены и перекрытия 1930-х г., их конструкция и материал (стены – кирпич, перекрытия – железобетон);</p> <p>Лестницы 1920-1930-хг., их местоположение, конструкция и материал (наливные с каменной крошкой лестничные площадки, и ступени);</p>	 

Деревянная перегородка с дверным проемом 1920-1930-х гг.: местоположение (площадка служебной лестницы), конструкция, материал и характер оформления (многочастное остекление).



Предмет охраны может быть уточнен в процессе дополнительных историко-культурных исследований либо при проведении реставрационных работ.