



АДМИНИСТРАЦИЯ ЛЕНИНГРАДСКОЙ ОБЛАСТИ  
КОМИТЕТ ПО КУЛЬТУРЕ ЛЕНИНГРАДСКОЙ ОБЛАСТИ

**ПРИКАЗ**

« 14 » октября 2020 г.

№ 01-03/20-271  
Санкт-Петербург

**О включении выявленного объекта культурного наследия  
«Главное здание фирмы «Энсо-Гутцайт», расположенного по адресу:  
Ленинградская область, Выборгский район, г. Светогорск, ул. Заводская, д. 17,  
в единый государственный реестр объектов культурного наследия  
(памятников истории и культуры) народов Российской Федерации в качестве  
объекта культурного наследия регионального значения с наименованием  
«Здание дирекции фирмы «Энсо-Гутцайт», об утверждении границ территории  
и установлении предмета охраны**

В соответствии со статьями 3.1, 5.1, 9.2, 18, 33, 56.4 Федерального закона от 25 июня 2002 года № 73-ФЗ «Об объектах культурного наследия (памятниках истории и культуры) народов Российской Федерации», статьи 4 областного закона Ленинградской области от 25 декабря 2015 года № 140-оз «О государственной охране, сохранении, использовании и популяризации объектов культурного наследия (памятников истории и культуры) народов Российской Федерации, расположенных на территории Ленинградской области», пункта 2.2.2. Положения о комитете по культуре Ленинградской области, утвержденного постановлением Правительства Ленинградской области от 24 октября 2017 года № 431, на основании положительного заключения государственной историко-культурной экспертизы, выполненной экспертом – юридическим лицом: обществом с ограниченной ответственностью «Темпл Групп» (аттестованный эксперт Маланичева Г.И., приказ Минкультуры России от 20 марта 2017 года № 322; от 1 апреля 2020 года № 419),

приказываю:

1. Включить выявленный объект культурного наследия «Главное здание фирмы «Энсо-Гутцайт», расположенный по адресу: Ленинградская область, Выборгский район, г. Светогорск, ул. Заводская, д. 17, в единый государственный реестр объектов культурного наследия (памятников истории и культуры) народов Российской Федерации в качестве объекта культурного наследия регионального значения с наименованием «Здание дирекции фирмы «Энсо-Гутцайт», 1925 г., 1930-е гг., вид объекта – памятник, по адресу: Ленинградская область, Выборгский муниципальный район, Светогорское городское поселение, г. Светогорск, ул. Заводская, д.17.

2. Утвердить границы территории объекта культурного наследия регионального значения «Здание дирекции фирмы «Энсо-Гутцайт» по адресу: Ленинградская область, Выборгский муниципальный район, Светогорское городское поселение, г. Светогорск, ул. Заводская, д.17 согласно приложению 1 к настоящему приказу.

3. Установить предмет охраны объекта культурного наследия регионального значения «Здание дирекции фирмы «Энсо-Гутцайт» по адресу: Ленинградская область, Выборгский муниципальный район, Светогорское городское поселение, г. Светогорск, ул. Заводская, д.17 (далее – Памятник) согласно приложению 2 к настоящему приказу.

4. Исключить выявленный объект культурного наследия, указанный в пункте 1 настоящего приказа, из перечня выявленных объектов культурного наследия, расположенных на территории Ленинградской области, утвержденного приказом комитета по культуре Ленинградской области от 01 декабря 2015 года № 01-03/15-63 (пункт 963).

5. Пункт 4 приложения к акту Инспекции охраны памятников Управления культуры Леноблисполкома от 11 мая 1988 года № 5-4 считать утратившим силу.

6. Отделу по осуществлению полномочий Ленинградской области в сфере объектов культурного наследия департамента государственной охраны, сохранения и использования объектов культурного наследия комитета по культуре Ленинградской области обеспечить:

- внесение соответствующих сведений о Памятнике в Единый государственный реестр объектов культурного наследия (памятников истории и культуры) народов Российской Федерации;

- копию настоящего приказа направить в сроки, установленные действующим законодательством, в федеральный орган исполнительной власти, уполномоченный Правительством Российской Федерации на осуществление государственного кадастрового учета, государственной регистрации прав, ведение Единого государственного реестра недвижимости и предоставление сведений, содержащихся в Едином государственном реестре недвижимости, его территориальные органы.

- направить письменное уведомление собственнику или иному законному владельцу Памятника либо земельного участка, расположенного в границах территории Памятника, о включении объекта, указанного в пункте 1 настоящего приказа, в единый государственный реестр объектов культурного наследия (памятников истории и культуры) народов Российской Федерации.

7. Отделу взаимодействия с муниципальными образованиями, информатизации и организационной работы комитета по культуре Ленинградской области обеспечить размещение настоящего приказа на сайте комитета по культуре Ленинградской области в информационно-телекоммуникационной сети «Интернет».

8. Настоящий приказ вступает в силу со дня его официального опубликования.

9. Контроль за исполнением настоящего приказа оставляю за собой.

Заместитель председателя комитета



О.Л. Мельникова

Приложение 1  
к приказу комитета по культуре  
Ленинградской области  
от « \_\_\_\_ » \_\_\_\_\_ 2020 года  
№ \_\_\_\_\_

**Граница территории объекта культурного наследия регионального значения  
«Здание дирекции фирмы «Энсо-Гутцайт» по адресу: Ленинградская область,  
Выборгский муниципальный район, Светогорское городское поселение,  
г. Светогорск, ул. Заводская, д.17**



**УСЛОВНЫЕ ОБОЗНАЧЕНИЯ**

**1** Границы территории объекта культурного наследия и поворотные (характерные) точки

**Координаты поворотных (характерных) точек границы территории объекта культурного наследия регионального значения «Здание дирекции фирмы «Энсо-Гутцайт» по адресу: Ленинградская область, Выборгский муниципальный район, Светогорское городское поселение, г. Светогорск, ул. Заводская, д.17 (МСК-47)**

Номер характерной (поворотной) точки	X	Y
1	567031.14	1298400.94
2	567018.85	1298432.73
3	566998.32	1298424.78
4	567002.16	1298415.13
5	566964.67	1298400.78
6	566960.94	1298410.35
7	566940.54	1298402.43
8	566953.24	1298369.85

**Особый режим использования земельного участка в границах территории объекта культурного наследия регионального значения «Здание дирекции фирмы «Энсо-Гутцайт» по адресу: Ленинградская область, Выборгский муниципальный район, Светогорское городское поселение, г. Светогорск, ул. Заводская, д.17**

Согласно ст. 5 Федерального закона от 25.06.2002 №73-ФЗ «Об объектах культурного наследия (памятниках истории и культуры) народов Российской Федерации» (далее – Федеральный закон № 73-ФЗ) земельные участки в границах территории объекта культурного наследия (ансамбля) относятся к землям историко-культурного назначения, правовой режим которых регулируется земельным законодательством Российской Федерации (ст. 99 Земельного кодекса Российской Федерации от 25.10.2001 № 136-ФЗ) и Федеральным законом № 73-ФЗ.

В соответствии с пп. 3 п. 1 ст. 5.1 Федерального закона №73-ФЗ на территории памятника, ансамбля или достопримечательного места разрешается ведение хозяйственной деятельности, не противоречащей требованиям обеспечения сохранности объекта культурного наследия и позволяющей обеспечить функционирование объекта культурного наследия в современных условиях.

В границах территории объекта культурного наследия регионального значения «Здание дирекции фирмы «Энсо-Гутцайт» **разрешается:**

- ведение мониторинга состояния объекта культурного наследия и его территории;

- проведение работ по сохранению объекта культурного наследия или его отдельных элементов, направленных на обеспечение его физической сохранности: ремонтно-реставрационных работ, приспособления объекта культурного наследия для современного использования, а также научно-исследовательских, изыскательских и проектных работ;

- восстановление или компенсация утраченных элементов объекта культурного наследия, производимые на основании письменного разрешения и задания в соответствии с документацией, согласованной органом исполнительной власти, уполномоченным в области охраны объектов культурного наследия;

- сохранение элементов планировочной структуры территории объекта культурного наследия;

- проведение мероприятий, направленных на сохранение и регенерацию природного и культурного ландшафта и его компонентов: рекультивация нарушенных земель, восстановление исторических характеристик ландшафта, благоустройство территории и уход за зелеными насаждениями;

- ведение хозяйственной деятельности, не противоречащей требованиям обеспечения сохранности объекта культурного наследия и позволяющей обеспечить функционирование объекта культурного наследия в современных условиях;

- ремонт и реконструкция подземных инженерных коммуникаций, необходимых для сохранения и функционирования объекта культурного наследия, с последующей рекультивацией и благоустройством нарушенных земель;

- снос (демонтаж) дисгармонирующих построек, зданий, строений, сооружений;

- установка информационных знаков и указателей с надписями и обозначениями объекта культурного наследия, в местах, не мешающих обзору объекта культурного наследия.

В соответствии с пп. 1 п. 1 ст. 5.1 Федерального закона №73-ФЗ на территории памятника или ансамбля запрещаются строительство объектов капитального строительства и увеличение объемно-пространственных характеристик существующих на территории памятника или ансамбля объектов капитального строительства; проведение земляных, строительных, мелиоративных и иных работ, за исключением работ по сохранению объекта культурного наследия или его отдельных элементов, сохранению историко-градостроительной или природной среды объекта культурного наследия.

В границах территории объекта культурного наследия регионального значения «Здание дирекции фирмы «Энсо-Гутцайт» **запрещается:**

- хозяйственная деятельность, ведущая к разрушению, искажению внешнего облика объекта культурного наследия, нарушающая целостность объекта культурного наследия и создающая угрозу его повреждения, разрушения или уничтожения:

прокладка инженерных коммуникаций (теплотрасс, газопроводов и пр.) надземным и наземным способами, кроме временных, необходимых для проведения реставрационных работ;

прокладка инженерных сетей и дорог, не имеющих отношения к объекту культурного наследия;

динамическое воздействие на грунты, создающее разрушающие вибрационные нагрузки;

осуществление любых видов деятельности, ухудшающих экологические условия на территории объекта культурного наследия;

возведение глухих ограждений, препятствующих визуальному восприятию объекта культурного наследия;

размещение временных строений, сооружений, установка киосков, павильонов, навесов;

установка на фасадах, крышах объекта культурного наследия внешних блоков систем кондиционирования, телеантенн спутниковой связи, распределительных шкафов инженерных систем;

установка любых рекламных конструкций и объектов рекламы на объекте культурного наследия и на его территории;

размещение объектов инженерной инфраструктуры (транспортные коммуникации, высоковольтные линии электропередач, газопроводы высокого давления, нефтепроводы), промышленных и производственных предприятий, складов, автосервисов, автомастерских, гаражей;

хранение взрывчатых и огнеопасных материалов, а также материалов, имеющих вредные парогазообразные и иные выделения, загрязняющих территорию объекта культурного наследия;

складирование бытового мусора и промышленных отходов в неустановленных местах и устройство стихийных свалок;

устройство автостоянок;

ограничение доступности территории объекта культурного наследия для научных исследований, ограничение доступа граждан к объекту культурного наследия.

Приложение 2  
к приказу комитета по культуре  
Ленинградской области  
от «14» октября 2020 года  
№ 01-03/20 - 271

### ПРЕДМЕТ ОХРАНЫ

объекта культурного наследия регионального значения «Здание дирекции  
фирмы «Энсо-Гутцайт» по адресу: Ленинградская область, Выборгский  
муниципальный район, Светогорское городское поселение, г. Светогорск,  
ул. Заводская, д.17

№ п/п	Вид предмета охраны	Описание предмета охраны	Фотографическое изображение
1.	Объемно-пространственное решение:	<p>Местоположение здания, его роль в формировании пространственно-планировочной структуры застройки Заводской улицы и прилегающего квартала;</p> <p>Габариты и конфигурация П-образного в плане здания 1920-1930-х гг., включая трехэтажный с полуподвалом прямоугольный в плане центральный объем сполукруглым ризалитом в центре восточного фасада и две двухэтажные Г-образные в плане пристройки к нему;</p> <p>Высотные отметки по завершению фасадов 1920-1930-х гг.;</p>	   

Крыльцо главного входа из серого гранита, его местоположение, габариты, конструкция и материал;



Крыльцо входа восточного фасада со ступенями из серого гранита и прямоугольным порталом, его местоположение, габариты, конструкция и материал;



Крыльцо входа южного фасада из серого гранита с бетонным порталом, его местоположение, габариты, конструкция (скругленный угол с внутренней стороны) и материал;



Плоская крыша 1920-1930-х гг., ее конструкция, материал и технология изготовления, система устройства водостоков (внутренние), парапеты, «фонарь» на крыше центрального объема, его конструкция;





2. Архитектурно-художественное решение фасадов:

Композиционное решение и архитектурное оформление фасадов 1920-1930-х гг., – гладкие, лишенные декора, плоскости, местоположение, размер, форма и оформление оконных и дверных проемов;



Портал главного входа 1920-1930-х гг., его материал и характер отделки (штукатурка по бетону), форма обрамления (прямоугольная), декоративно-художественное оформление (рустованные пилястры, антаблемент);



Оформление оконных проемов главного фасада 1920-1930-х гг., фигурные сандрики, замковые камни;



Характер оформления (рисунок расстекловки) заполнения оконных проемов 1920-30-х гг., в том числе ленточное вертикальное остекление ризалита восточного фасада;

Материал и характер отделки фасадных поверхностей 1920-1930-х гг. (гладкая штукатурка по кирпичу, цоколь бетонный – оштукатурен и окрашен);

Колористическое решение фасадов 1920-1930-х гг. (уточняется по данным натуральных исследований);

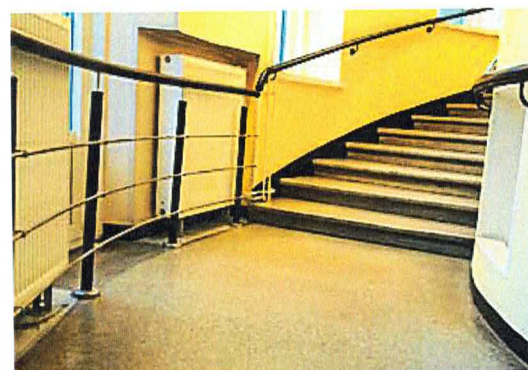


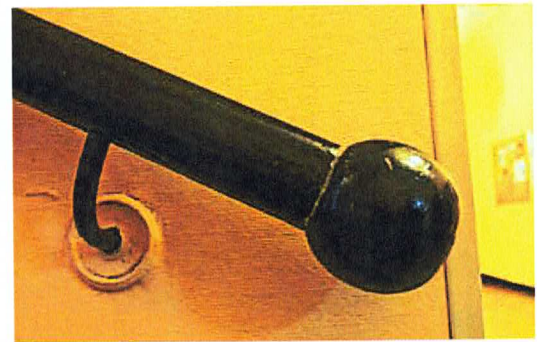
3. Объемно-планировочное решение (конструктивная система здания, интерьеры):

Объемно-планировочное решение в габаритах капитальных стен и перекрытий 1930-х гг.;

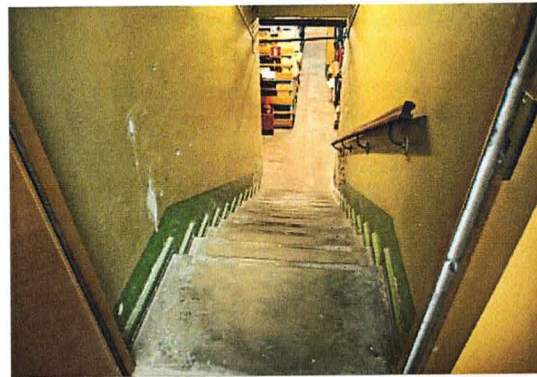
Капитальные стены и перекрытия 1930-х гг., их конструкция и материал (стены – кирпич, перекрытия - железобетон);

Лестницы 1920-1930-х гг., их местоположение, конструкция и материал (наливные с каменной крошкой ступени и лестничные площадки, металлические ограждения с трубчатыми перилами);

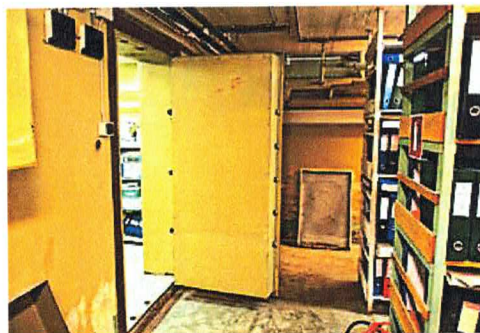
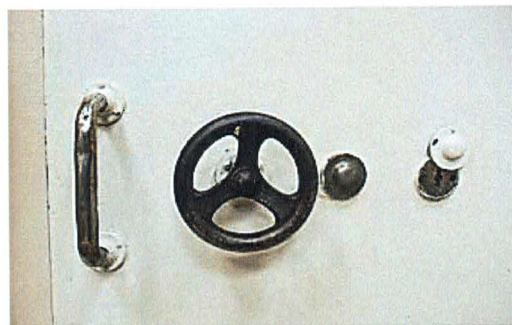
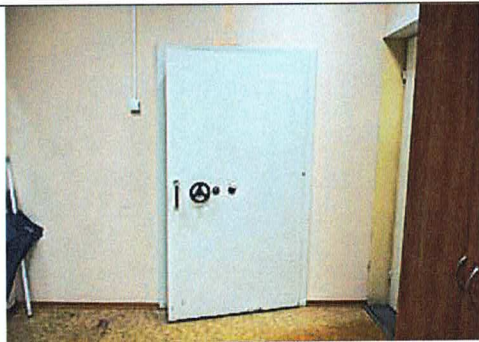




Лестница в подвал 1920-1930-х гг., ее местоположение, конструкция, материал (доломит);



Сейфовые двери 1920-1930- х гг. с оригинальными запорными механизмами и фурнитурой



*Предмет охраны может быть уточнен в процессе дополнительных историко-культурных исследований либо при проведении реставрационных работ.*