

АДМИНИСТРАЦИЯ ЛЕНИНГРАДСКОЙ ОБЛАСТИ
КОМИТЕТ ПО КУЛЬТУРЕ ЛЕНИНГРАДСКОЙ ОБЛАСТИ

ПРИКАЗ

«11» ноября 2020 года

№ 01-03/20-287

Санкт-Петербург

**Об утверждении границ зон охраны объекта культурного наследия
регионального значения «Парк «Беззаботное»
по адресу: Ленинградская область, Ломоносовский муниципальный район,
Горбунковское сельское поселение, деревня Горбунки, режимов использования
земель и требований к градостроительным регламентам в границах данных зон**

В соответствии со ст. ст. 9.2, 33, 34 Федерального закона от 25 июня 2002 года № 73-ФЗ «Об объектах культурного наследия (памятниках истории и культуры) народов Российской Федерации», Положением о зонах охраны объектов культурного наследия (памятниках истории и культуры) народов Российской Федерации, утвержденным постановлением Правительства Российской Федерации от 12 сентября 2015 года № 972, ст. ст. 4, 10 областного закона Ленинградской области от 25 декабря 2015 года № 140-оз «О государственной охране, сохранении, использовании и популяризации объектов культурного наследия (памятников истории и культуры) народов Российской Федерации, расположенных на территории Ленинградской области», п. 2.2.2. Положения о комитете по культуре Ленинградской области, утвержденного постановлением Правительства Ленинградской области от 24 октября 2017 года № 431, на основании проекта зон охраны объекта культурного наследия регионального значения «Парк «Беззаботное», расположенного по адресу: Ленинградская область, Ломоносовский муниципальный район, Горбунковское сельское поселение, деревня Горбунки, ГУП «Леноблинвентаризация», 2020 г., с учетом наличия положительного заключения государственной историко-культурной экспертизы проекта зон охраны, выполненной аттестованными экспертами: Штиглиц М.С. (приказ Министерства культуры Российской Федерации от 01 апреля 2020 года № 419), Поддубной Н.Г. (приказ Министерства культуры Российской Федерации от 25 декабря 2019 года № 2032), Гуляевым В.Ф. (приказ Министерства культуры Российской Федерации от 17 июля 2019 года № 997), **п р и к а з ы в а ю:**

1. Утвердить границы зон охраны объекта культурного наследия регионального значения «Парк «Беззаботное» по адресу: Ленинградская область, Ломоносовский муниципальный район, Горбунковское сельское поселение, деревня Горбунки, согласно приложению № 1 к настоящему приказу.

2. Утвердить режимы использования земель и требования к градостроительным регламентам в границах зон охраны объекта культурного наследия регионального

значения «Парк «Беззаботное» по адресу: Ленинградская область, Ломоносовский муниципальный район, Горбунковское сельское поселение, деревня Горбунки, согласно приложению № 2 к настоящему приказу.

3. Отделу по осуществлению полномочий Ленинградской области в сфере объектов культурного наследия департамента государственной охраны, сохранения и использования объектов культурного наследия комитета по культуре Ленинградской области:

- обеспечить внесение сведений об утвержденных зонах охраны объекта культурного наследия регионального значения «Парк «Беззаботное» по адресу: Ленинградская область, Ломоносовский муниципальный район, Горбунковское сельское поселение, деревня Горбунки, в единый государственный реестр объектов культурного наследия (памятников истории и культуры) народов Российской Федерации;

- направить сведения об утвержденных зонах охраны объекта культурного наследия регионального значения «Парк «Беззаботное» по адресу: Ленинградская область, Ломоносовский муниципальный район, Горбунковское сельское поселение, деревня Горбунки, в федеральный орган исполнительной власти, уполномоченный Правительством Российской Федерации на осуществление государственного кадастрового учета, государственной регистрации прав, ведение Единого государственного реестра недвижимости и предоставление сведений, содержащихся в Едином государственном реестре недвижимости, его территориальные органы в срок и в порядке, установленные действующим законодательством;

- направить копию настоящего приказа в соответствующий орган местного самоуправления городского округа или муниципального района, на территории которого расположены зоны охраны объекта культурного наследия, для размещения в информационной системе обеспечения градостроительной деятельности.

4. Убытки лицам, указанным в пункте 2 статьи 57.1 Земельного кодекса Российской Федерации, возмещаются в срок, установленный частью 11 статьи 57.1 Земельного кодекса Российской Федерации.

5. Убытки лицам, указанным в пункте 2 статьи 57.1 Земельного кодекса Российской Федерации, возмещаются органом, указанным в пункте 3 части 8 статьи 57.1 Земельного кодекса Российской Федерации.

6. Отделу взаимодействия с муниципальными образованиями, информатизации и организационной работы комитета по культуре Ленинградской области обеспечить размещение настоящего приказа на сайте комитета по культуре Ленинградской области в информационно-телекоммуникационной сети «Интернет».

7. Контроль за исполнением настоящего приказа оставляю за собой.

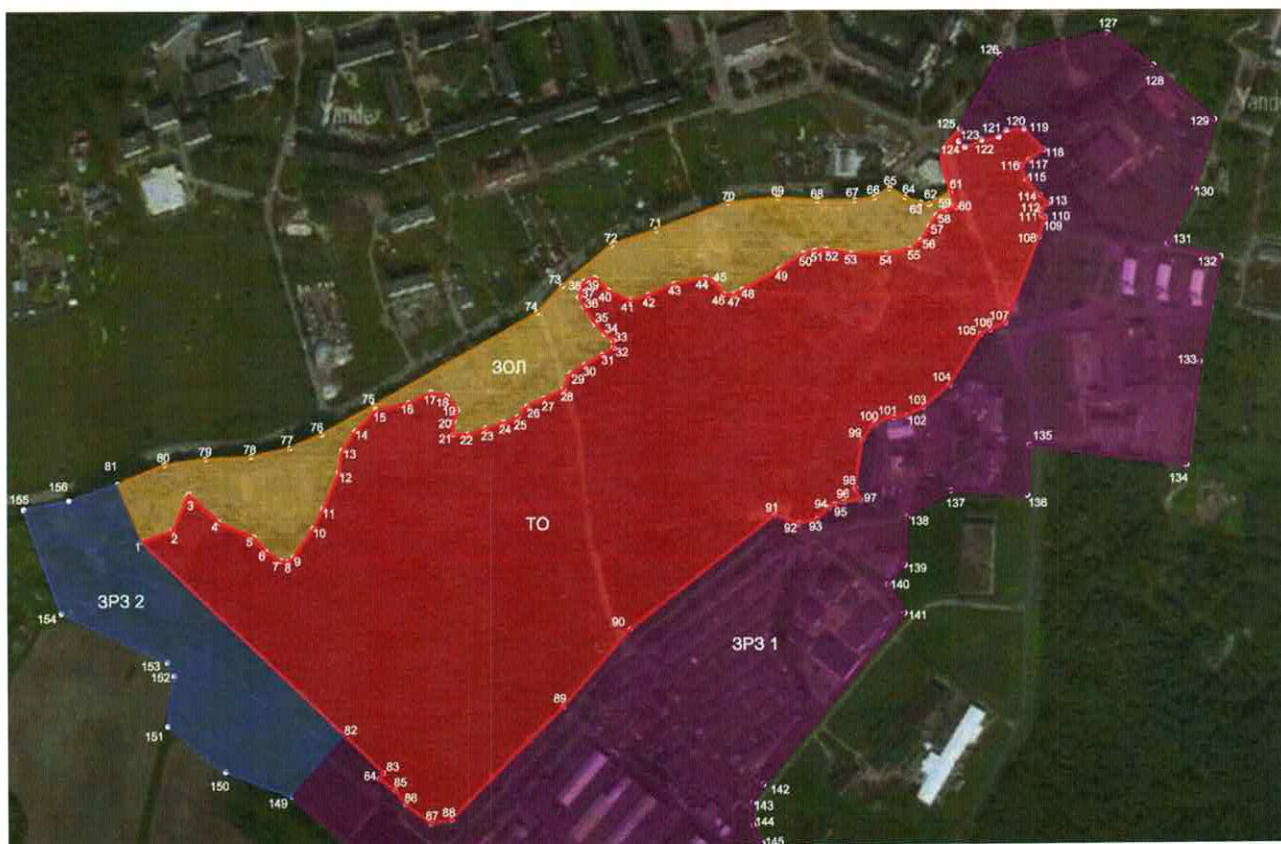
8. Настоящий приказ вступает в силу со дня его официального опубликования.

Заместитель председателя







О.Л. Мельникова

Карта (схема) поворотных точек границ зон охраны объекта культурного наследия регионального значения «Парк «Беззаботное» по адресу: Ленинградская область, Ломоносовский муниципальный район, Горбунковское сельское поселение, деревня Горбунки



УСЛОВНЫЕ ОБОЗНАЧЕНИЯ

-  Территория объекта культурного наследия (ТО)
-  Зона охраняемого природного ландшафта (ЗОЛ)
-  Зона регулирования застройки и хозяйственной деятельности 1 (ЗРЗ 1)
-  Зона регулирования застройки и хозяйственной деятельности 2 (ЗРЗ 2)

14 Маркировка поворотных точек

Текстовое описание местоположения зоны регулирования застройки и хозяйственной деятельности (ЗРЗ1)

От точки 82 на юго-восток (азимут 138,08°) на расстояние 63,65 м до точки 83, от точки 83 на юго-запад (азимут 216,2°) на расстояние 8,73 м до точки 84, от точки 84 на юго-восток (азимут 126,20°) на расстояние 23,57 м до точки 85, от точки 85 на юго-восток (азимут 142,75°) на расстояние 21,44 м до точки 86, от точки 86 на юго-восток (азимут 127,05°) на расстояние 38,53 м до точки 87, от точки 87 на северо-восток (азимут 79,49°) на расстояние 25,65 м до точки 88, от точки 88 на северо-восток (азимут 45,19 °) на расстояние 192,25 м до точки 89, от точки 89 на юго-восток (азимут 40,84°) на расстояние 220,84 м до точки 90, от точки 90 на северо-восток (азимут 15,97°) на расстояние 231,97 м до точки 91, от точки 91 на юго-восток (азимут 110,23°) на расстояние 31,34 м до точки 92, от точки 92 на северо-восток (азимут 76,31°) на расстояние 23,41 м до точки 93, от точки 93 на северо-восток (азимут 46,32°) на расстояние 46,32 м до точки 94, от точки 94 на северо-восток (азимут 60,26°) на расстояние 8,06 м до точки 95, от точки 95 на северо-восток (азимут 76,2°) на расстояние 11,62 м до точки 96, от точки 96 на северо-восток (азимут 83,27°) на расстояние 20,03 м до точки 97, от точки 97 на северо-запад (азимут 336,87°) на расстояние 15,45 м до точки 98, от точки 98 на северо-восток (азимут 7,91°) на расстояние 59,79 м до точки 99, от точки 99 на северо-восток (азимут 37,74°) на расстояние 24,91 м до точки 100, от точки 100 на северо-восток (азимут 73,78°) на расстояние 24,45 м до точки 101, от точки 101 на северо-восток (азимут 82,23°) на расстояние 15,74 м до точки 102, от точки 102 на северо-восток (азимут 62,78°) на расстояние 22,37 м до точки 103, от точки 103 на юго-восток (азимут 50,39°) на расстояние 41,76 м до точки 104, от точки 104 на северо-восток (азимут 31,32°) на расстояние 73,50 м до точки 105, от точки 105 на северо-восток (азимут 66,47°) на расстояние 12,83 м до точки 106, от точки 106 на северо-восток (азимут 66,45°) на расстояние 20,13 м до точки 107, от точки 107 на северо-восток (азимут 21,5°) на расстояние 111,33 м до точки 108, от точки 108 на северо-восток (азимут 18,4°) на расстояние 23,82 м до точки 109, от точки 109 на северо-запад (азимут 339,66°) на расстояние 1,90 м до точки 110, от точки 110 на северо-восток (азимут 295,4°) на расстояние 4,62 м до точки 111, от точки 111 на северо-запад (азимут 358,84°) на расстояние 5,93 м до точки 112, от точки 112 на северо-восток (азимут 44,38°) на расстояние 11,99 м до точки 113, от точки 113 на северо-запад (азимут 316,25°) на расстояние 13,52 м до точки 114, от точки 114 на северо-запад (азимут 317,89°) на расстояние 25,73 м до точки 115, от точки 115 на северо-запад (азимут 340,90°) на расстояние 17,69 м до точки 116, от точки 116 на северо-запад (азимут 53,46°) на расстояние 11,15 м до точки 117, от точки 117 на северо-восток (азимут 54,62°) на расстояние 22,19 м до точки 118, от точки 118 на северо-запад (азимут 317,04°) на расстояние 317,04 м до точки 119, от точки 119 на юго-запад (азимут 265,67°) на расстояние 21,883 м до точки 120, от точки 120 на юго-запад (азимут 229,56°) на расстояние 12,49 м до точки 121, от точки 121 на юго-запад (азимут 261,2°) на расстояние 20,70 м до точки 122, от точки 122 на юго-восток (азимут 246,12°) на расстояние 22,05 м до точки 123, от точки 123 на северо-запад (азимут 311,73°) на расстояние 10,17 м до точки 124, от точки 124 на северо-восток (азимут 4,75°) на расстояние 15,71 м до точки 125, от точки 125 на северо-восток (азимут 28,66°) на расстояние 102,56 м до точки 126, от точки 126 на юго-запад (азимут 78,38°) на расстояние 132,78 м до точки 127, от точки 127 на северо-запад (азимут 125,45°) на расстояние 68,28 м до точки 128, от точки 128 на юго-восток (азимут 131,77°) на расстояние 99,73 м до точки 129, от точки 129 на юго-запад (азимут 196,5°) на расстояние 87,45 м до точки 130, от точки 130 на юго-запад (азимут 206,12°) на расстояние 73,94 м до точки 131, от точки 131 на юго-восток (азимут 103,75°) на расстояние 66,89 м до точки 132, от точки 132 на юго-запад (азимут 191,37°) на расстояние 130,50 м до точки 133, от точки 133 на юго-запад (азимут 187,51°) на расстояние 127,40 м до точки 134, от точки 134 на северо-запад (азимут 277,56°) на расстояние 192,87 м до точки 135, от точки 135 на юго-запад (азимут 182,19°) на расстояние 60,93 м до точки 136, от точки 136 на северо-запад (азимут 273,54°) на расстояние 93,20 м до точки 137, от точки 137 на юго-запад (азимут 239,94°) на расстояние 60,67 м до точки 138, от точки 138 на юго-запад (азимут 183,85°) на расстояние 59,38 м до

точки 139, от точки 139 на юго-запад (азимут 222,29°) на расстояние 30,72 м до точки 140, от точки 140 на юго-восток (азимут 149,96°) на расстояние 40,66 м до точки 141, от точки 141 на юго-запад (азимут 219,67°) на расстояние 270,98 м до точки 142, от точки 142 на юго-запад (азимут 210,99°) на расстояние 24,93 м до точки 143, от точки 143 на юго-запад (азимут 179,47°) на расстояние 26,86 м до точки 144, от точки 144 на юго-запад (азимут 154,52°) на расстояние 25,30 м до точки 145, от точки 145 на юго-запад (азимут 220,51°) на расстояние 271,78 м до точки 146, от точки 146 на северо-запад (азимут 272,97°) на расстояние 306,54 м до точки 147, от точки 147 на юго-запад (азимут 218,18°) на расстояние 31,85 м до точки 148, от точки 148 на северо-запад (азимут 309,93°) на расстояние 201,95 м до точки 149, от точки 149 на северо-восток (азимут 42,05°) на расстояние 97,18 м до точки 82.

Координаты характерных (поворотных) точек границ зоны регулирования застройки и хозяйственной деятельности (ЗРЗ)

Номер характерной (поворотной) точки	Координаты поворотных точек в МСК - 47 (м)	
	X	Y
1	2	3
82	422115.88	2195326.00
83	422071.60	2195371.72
84	422064.59	2195366.51
85	422050.67	2195385.53
86	422033.60	2195398.51
87	422010.39	2195429.26
88	422015.07	2195454.48
89	422150.56	2195590.87
90	422245.22	2195672.68
91	422382.26	2195847.91
92	422371.42	2195877.32
93	422376.96	2195900.07
94	422390.90	2195914.67
95	422394.90	2195921.67
96	422397.67	2195932.95
97	422400.02	2195952.85
98	422414.23	2195946.78
99	422473.45	2195955.01
100	422493.15	2195970.26
101	422499.98	2195993.74
102	422502.11	2196009.34
103	422512.34	2196029.23
104	422538.96	2196061.4
105	422601.75	2196099.61
106	422606.87	2196111.37
107	422614.91	2196129.82
108	422718.49	2196170.62
109	422741.09	2196178.14
110	422742.87	2196177.48
111	422744.85	2196173.31

112	422750.78	2196173.19
113	422759.36	2196181.58
114	422769.12	2196172.23
115	422788.21	2196154.98
116	422804.93	2196149.19
117	422811.57	2196158.15
118	422824.42	2196176.24
119	422849.50	2196152.89
120	422847.84	2196131.07
121	422839.74	2196121.56
122	422836.58	2196101.11
123	422827.65	2196080.95
124	422834.42	2196073.36
125	422850.07	2196074.66
126	422940.07	2196123.84
127	422966.82	2196253.90
128	422927.21	2196309.52
129	422860.77	2196383.90
130	422776.92	2196359.06
131	422710.54	2196326.51
132	422694.64	2196391.49
133	422566.69	2196365.77
134	422440.39	2196349.11
135	422465.78	2196157.92
136	422404.89	2196155.59
137	422410.65	2196062.57
138	422380.26	2196010.06
139	422321.01	2196006.07
140	422298.29	2195985.41
141	422263.09	2196005.76
142	422054.53	2195832.76
143	422033.16	2195819.92
144	422006.30	2195820.17
145	421983.46	2195831.06
146	421776.84	2195654.49
147	421939.35	2195435.18
148	421914.31	2195415.49
149	422043.72	2195260.91

Текстовое описание местоположения зоны регулирования застройки и хозяйственной деятельности (ЗРЗ2)

От точки 81 на юго-восток (азимут 156,57°) на расстояние 75,37 м до точки 1, от точки 1 на юго-восток (азимут 134,08°) на расстояние 342,89 м до точки 82, от точки 82 на юго-запад (азимут 222,05°) на расстояние 97,18 м до точки 149, от точки 149 на северо-запад (азимут 290,17°) на расстояние 86,63 м до точки 150, от точки 150 на северо-запад (азимут 308,52°) на расстояние 88,89 м до точки 151, от точки 151 на северо-восток (азимут 7,26°) на

расстояние 62,43 м до точки 152, от точки 152 на северо-запад (азимут 333,43°) на расстояние 18,42 м до точки 153, от точки 153 на северо-запад (азимут 295,57°) на расстояние 142,44 м до точки 154, от точки 154 на юго-запад (азимут 340,01°) на расстояние 132,73 м до точки 155, от точки 155 на северо-восток (азимут 79,54°) на расстояние 55,66 м до точки 156, от точки 156 на северо-восток (азимут 71,73°) на расстояние 62,6 м до точки 81.

Координаты характерных (поворотных) точек границ зоны регулирования застройки и хозяйственной деятельности (ЗРЗД)

Номер характерной (поворотной) точки	Координаты поворотных точек в МСК - 47 (м)	
	X	Y
1	2	3
81	422423.23	2195050.08
1	422354.42	2195079.69
82	422115.88	2195326.00
149	422043.72	2195260.91
150	422073.58	2195179.59
151	422128.90	2195110.11
152	422190.83	2195118.00
153	422207.30	2195109.76
154	422268.78	2194981.28
155	422393.50	2194935.89
156	422403.61	2194990.63

Текстовое описание местоположения зоны охраняемого природного ландшафта (ЗОЛ)

От точки 1 на северо-восток (азимут 70,49°) на расстояние 39,28 м до точки 2, от точки 2 на северо-восток (азимут 23,94°) на расстояние 47,84 м до точки 3, от точки 3 на юго-восток (азимут 133,11°) на расстояние 49,86 м до точки 4, от точки 4 на юго-восток (азимут 112,64°) на расстояние 46,29 м до точки 5, от точки 5 на юго-восток (азимут 139,22°) на расстояние 23,04 м до точки 6, от точки 6 на юго-восток (азимут 122,01°) на расстояние 20,86 м до точки 7, от точки 7 на юго-восток (азимут 99,28 °) на расстояние 8,68 м до точки 8, от точки 8 на юго-восток (азимут 51,23°) на расстояние 9,45 м до точки 9, от точки 9 на юго-восток (азимут 34,84°) на расстояние 41,77 м до точки 10, от точки 10 на северо-восток (азимут 27,35°) на расстояние 26,12 м до точки 11, от точки 11 на северо-восток (азимут 32,49°) на расстояние 47,31 м до точки 12, от точки 12 на северо-восток (азимут 8,84°) на расстояние 27,60 м до точки 13, от точки 13 на северо-восток (азимут 34,78°) на расстояние 28,06 м до точки 14, от точки 14 на северо-восток (азимут 45,46°) на расстояние 36,10 м до точки 15, от точки 15 на северо-восток (азимут 77,60°) на расстояние 40,55 м до точки 16, от точки 16 на северо-восток (азимут 64,44°) на расстояние 30,27 м до точки 17, от точки 17 на юго-восток (азимут 104,03°) на расстояние 17,18 м до точки 18, от точки 18 на юго-восток (азимут 142,50°) на расстояние 21,45 м до точки 19, от точки 19 на юго-восток (азимут 200,37°) на расстояние 14,76 м до точки 20, от точки 20 на юг (азимут 180°) на расстояние 15,83 м до точки 21, от точки 21 на восток (азимут 90°) на расстояние 17,02 м до точки 22, от точки 22 на северо-восток (азимут 71,89°) на расстояние 22,90 м до точки 23, от точки 23 на северо-восток (азимут 71,90°) на расстояние 23,56 м до точки 24, от точки 24 на северо-восток (азимут 71,89°) на расстояние 18,50 м до точки 25, от точки 25 на северо-восток (азимут 39,58°) на расстояние 17,45 м до точки 26, от точки 26 на северо-восток (азимут 65,22°) на расстояние 22,67 м до точки 27, от точки 27 на северо-восток (азимут 65,25°) на

расстояние 25,75 м до точки 28, от точки 28 на северо-восток (азимут 25,00°) на расстояние 21,94 м до точки 29, от точки 29 на северо-восток (азимут 59,23°) на расстояние 19,25 м до точки 30, от точки 30 на северо-восток (азимут 59,80°) на расстояние 25,74 м до точки 31, от точки 31 на северо-восток (азимут 57,77°) на расстояние 15,04 м до точки 32, от точки 32 на юг (азимут 0°) на расстояние 100,88 м до точки 33, от точки 33 на северо-запад (азимут 310,21°) на расстояние 13,96 м до точки 34, от точки 34 на северо-запад (азимут 315,73 °) на расстояние 16,13 м до точки 35, от точки 35 на северо-запад (азимут 326,95°) на расстояние 25,14 м до точки 36, от точки 36 на северо-запад (азимут 332,76°) на расстояние 12,19 м до точки 37, от точки 37 на северо-восток (азимут 17,32 °) на расстояние 19,755 м до точки 38, от точки 38 на северо-восток (азимут 72,50°) на расстояние 13,97 м до точки 39, от точки 39 на юго-восток (азимут 133,32 °) на расстояние 21,51 м до точки 40, от точки 40 на юго-восток (азимут 114,65°) на расстояние 29,78 м до точки 41, от точки 41 на северо-восток (азимут 73,41°) на расстояние 23,15 м до точки 42, от точки 42 на северо-восток (азимут 67,63°) на расстояние 33,63 м до точки 43, от точки 43 на северо-восток (азимут 78,65°) на расстояние 38,76 м до точки 44, от точки 44 на юго-восток (азимут 111,35°) на расстояние 10,82 м до точки 45, от точки 45 на юго-восток (азимут 143,42°) на расстояние 19,9 м до точки 46, от точки 46 на юго-восток (азимут 90,82°) на расстояние 12,63 м до точки 47, от точки 47 на юго-восток (азимут 61,56°) на расстояние 11,59 м до точки 48, от точки 48 на юго-восток (азимут 61,05°) на расстояние 50,82 м до точки 49, от точки 49 на юго-восток (азимут 57,94°) на расстояние 36,04 м до точки 50, от точки 50 на северо-восток (азимут 76,86 °) на расстояние 13,02 м до точки 51, от точки 51 на северо-восток (азимут 83,41°) на расстояние 14,65 м до точки 52, от точки 52 на юго-восток (азимут 99,34°) на расстояние 30,06 м до точки 53, от точки 53 на юго-восток (азимут 90,88 °) на расстояние 42,99 м до точки 54, от точки 54 на северо-восток (азимут 78,85°) на расстояние 30,34 м до точки 55, от точки 55 на северо-восток (азимут 50,42 °) на расстояние 16,54 м до точки 56, от точки 56 на северо-восток (азимут 19,95°) на расстояние 32,3 м до точки 57, от точки 57 на северо-восток (азимут 32,31°) на расстояние 14,87 м до точки 58, от точки 58 на северо-восток (азимут 56,25°) на расстояние 12,26 м до точки 59, от точки 59 на северо-восток (азимут 79,07°) на расстояние 14,24 м до точки 60, от точки 60 на северо-запад (азимут 340,01°) на расстояние 20,10 м до точки 61, от точки 61 на юго-запад (азимут 241,27°) на расстояние 29,44 м до точки 62, от точки 62 на северо-запад (азимут 277,87°) на расстояние 11,07 м до точки 63, от точки 63 на северо-запад (азимут 289,11°) на расстояние 20,41 м до точки 64, от точки 64 на северо-запад (азимут 300,75°) на расстояние 21,07 м до точки 65, от точки 65 на юго-запад (азимут 239,44 °) на расстояние 22,03 м до точки 66, от точки 66 на северо-запад (азимут 262,27°) на расстояние 24,18 м до точки 67, от точки 67 на запад (азимут 270,00°) на расстояние 44,83 м до точки 68, от точки 68 на северо-запад (азимут 274°) на расстояние 48,69 м до точки 69, от точки 69 на юго-запад (азимут 264,52°) на расстояние 60,36 м до точки 70, от точки 70 на юго-запад (азимут 249,62°) на расстояние 93,17 м до точки 71, от точки 71 на юго-запад (азимут 251,67°) на расстояние 56,42 м до точки 72, от точки 72 на юго-запад (азимут 230,88°) на расстояние 78,41 м до точки 73 от точки 73 на юго-запад (азимут 223,5°) на расстояние 44,05 м до точки 74, от точки 74 на юго-запад (азимут 240,59°) на расстояние 228,46 м до точки 75, от точки 75 на юго-запад (азимут 241,44°) на расстояние 71,63 м до точки 76, от точки 76 на юго-запад (азимут 246,53°) на расстояние 42,83 м до точки 77, от точки 77 на юго-запад (азимут 257,79°) на расстояние 48,30 м до точки 78, от точки 78 на юго-запад (азимут 267,44°) на расстояние 55,71 м до точки 79, от точки 79 на юго-запад (азимут 262,23°) на расстояние 49,97 м до точки 80, от точки 80 на юго-запад (азимут 247,64°) на расстояние 61,68 м до точки 81, от точки 81 на юго-восток (азимут 156,57°) на расстояние 75,37 м до точки 1.

Координаты характерных (поворотных) точек границ зоны охраняемого природного ландшафта (ЗОЛ)

Номер характерной (поворотной) точки	Координаты поворотных точек в МСК - 47 (м)	
	X	Y
1	2	3
1	422354.42	2195079.69
2	422367.25	2195116.82
3	422410.97	2195136.23
4	422376.90	2195172.63
5	422359.08	2195215.35
6	422341.63	2195230.40
7	422330.57	2195248.09
8	422329.17	2195256.66
9	422335.09	2195264.03
10	422369.37	2195287.89
11	422392.57	2195299.89
12	422435.96	2195318.75
13	422463.23	2195322.99
14	422486.28	2195339.00
15	422511.60	2195364.73
16	422520.31	2195404.33
17	422533.37	2195431.64
18	422528.62	2195450.65
19	422511.60	2195463.71
20	422497.76	2195458.57
21	422481.93	2195458.57
22	422481.93	2195475.59
23	422489.05	2195497.36
24	422496.37	2195519.75
25	422502.12	2195537.33
26	422515.56	2195548.44
27	422525.06	2195569.02
28	422535.84	2195592.4
29	422555.72	2195601.67
30	422565.57	2195618.21
31	422578.52	2195640.46
32	422586.54	2195653.18
33	422595.38	2195653.27
34	422604.39	2195642.61
35	422615.94	2195631.35
36	422637.01	2195617.64
37	422647.85	2195612.06
38	422666.71	2195617.94
39	422670.91	2195631.26
40	422656.15	2195646.91

41	422643.73	2195673.98
42	422650.34	2195696.17
43	422663.14	2195727.27
44	422670.77	2195765.27
45	422666.83	2195775.35
46	422650.85	2195787.21
47	422650.67	2195799.84
48	422656.19	2195810.03
49	422680.79	2195854.50
50	422699.92	2195885.04
51	422702.88	2195897.72
52	422704.56	2195912.27
53	422699.68	2195941.93
54	422699.02	2195984.92
55	422704.89	2196014.69
56	422715.43	2196027.44
57	422732.29	2196038.10
58	422744.86	2196046.05
59	422751.67	2196056.24
60	422754.37	2196070.22
61	422773.26	2196063.35
62	422759.11	2196037.53
63	422760.63	2196026.57
64	422767.31	2196007.28
65	422778.08	2195989.18
66	422766.88	2195970.21
67	422763.63	2195946.25
68	422763.63	2195901.42
69	422767.03	2195852.85
70	422761.26	2195792.77
71	422728.81	2195705.44
72	422711.07	2195651.88
73	422661.60	2195591.04
74	422629.65	2195560.72
75	422517.46	2195361.70
76	422482.95	2195298.28
77	422466.07	2195259.09
78	422455.94	2195212.29
79	422453.45	2195156.64
80	422446.70	2195107.12
81	422423.23	2195050.08

Режимы использования земель и требования к градостроительным регламентам в границах зон охраны объекта культурного наследия регионального значения «Парк «Беззаботное» по адресу: Ленинградская область, Ломоносовский муниципальный район, Горбунковское сельское поселение, деревня Горбунки

1. Режим использования земель в границах зоны регулирования застройки и хозяйственной деятельности (ЗРЗ1).

1.1. Разрешается:

- 1.1.1. капитальный ремонт и реконструкция существующих объектов инженерной инфраструктуры, автомобильных дорог и иных линейных объектов, строительство подземных инженерных сооружений, установка отдельно стоящего оборудования уличного освещения;
- 1.1.2. благоустройство территории (разбивка клумб, посадка деревьев газонов, мест отдыха, размещение малых архитектурных форм, пешеходных коммуникаций);
- 1.1.3. санитарная рубка зеленых насаждений.

1.2. Запрещается:

- 1.2.1. строительство объектов капитального и некапитального строительства высотой более 10 метров;
- 1.2.2. возведение ограждений высотой более 2 метров;
- 1.2.3. складирование бытовых и промышленных отходов;
- 1.2.4. размещение промышленных, коммунально-складских, инженерных и административных объектов степенью опасности выше V класса;
- 1.2.5. размещение мест захоронения и свалок промышленных, бытовых и сельскохозяйственных отходов.

2. Режим использования земель в границах зоны регулирования застройки и хозяйственной деятельности (ЗРЗ2).

2.1. Разрешается:

- 2.1.1. капитальный ремонт и реконструкция существующих объектов инженерной инфраструктуры;
- 2.1.2. сельскохозяйственная деятельность в рамках разрешенных правилами землепользования видов использования (объекты растениеводства (без построек), садовничество (без построек), огородничество (без построек);
- 2.1.3. санитарная рубка зеленых насаждений.

2.2. Запрещается:

- 2.2.1. строительство объектов капитального и некапитального строительства, за исключением вспомогательных объектов, назначение которых соответствует правилам землепользования, действующих на данной территории;
- 2.2.2. возведение ограждений;
- 2.2.3. складирование бытовых и промышленных отходов;

2.2.4. размещение мест захоронения и свалок промышленных, бытовых и сельскохозяйственных отходов.

3. Режим использования земель в границах зоны охраняемого природного ландшафта (ЗОЛ).

3.1. Разрешается:

3.1.1. сохранение сложившегося характера природной среды;

3.1.2. капитальный ремонт и реконструкция существующих объектов инженерной инфраструктуры.

3.2. Запрещается:

3.2.1. строительство объектов капитального и некапитального строительства;

3.2.2. размещение объектов, оказывающих негативное воздействие на окружающую среду, I, II и III категории в соответствии с Федеральным законом от 10 января 2002 года №7-ФЗ «Об охране окружающей среды»;

3.2.3. значительное изменение рельефа и вырубка зеленых насаждений, за исключением санитарных рубок и работ по регулированию зеленых насаждений в зонах зрительного восприятия объектов культурного наследия;

3.2.4. складирование бытовых и промышленных отходов;

3.2.5. устройство парковочных площадок;

3.2.6. размещение мест захоронения и свалок промышленных, бытовых и сельскохозяйственных отходов