



АДМИНИСТРАЦИЯ ЛЕНИНГРАДСКОЙ ОБЛАСТИ  
КОМИТЕТ ПО КУЛЬТУРЕ ЛЕНИНГРАДСКОЙ ОБЛАСТИ

---

---

ПРИКАЗ

«25» ноября 2020 г.

№ 01-03/20-311  
Санкт-Петербург

**О включении выявленного объекта культурного наследия  
«Парк усадьбы «Репьи» 6 га», в составе: «Часовня, кам.», местонахождение:  
Ленинградская область, Лужский район, д. Репьи Скребловское СП,  
в единый государственный реестр объектов культурного наследия  
(памятников истории и культуры) народов Российской Федерации  
в качестве объекта культурного наследия регионального значения  
«Усадебно-парковый комплекс Квашниных – Самариных «Репьи», начало-  
вторая половина XIX в., утверждении границ его территории  
и установлении предмета охраны**

В соответствии со ст. 3.1, 9.2, 18, 33 Федерального закона от 25 июня 2002 года № 73-ФЗ «Об объектах культурного наследия (памятниках истории и культуры) народов Российской Федерации», ст. 4 областного закона Ленинградской области от 25 декабря 2015 года № 140-оз «О государственной охране, сохранении, использовании и популяризации объектов культурного наследия (памятников истории и культуры) народов Российской Федерации, расположенных на территории Ленинградской области», п. 2.2.2. Положения о комитете по культуре Ленинградской области, утвержденного постановлением Правительства Ленинградской области от 24 октября 2017 года № 431, на основании положительного заключения государственной историко-культурной экспертизы, выполненной экспертной организацией Обществом с ограниченной ответственностью «Темпл Групп» (аттестованный эксперт Н.А. Давыдова, приказ Министерства культуры Российской Федерации от 25 декабря 2019 года № 2032),  
п р и к а з ы в а ю:

1. Включить выявленный объект культурного наследия «Парк усадьбы «Репьи» 6 га», местонахождение: Ленинградская область, Лужский район, д. Репьи Скребловское СП, в единый государственный реестр объектов культурного наследия (памятников истории и культуры) народов Российской Федерации (далее – Реестр) в качестве объекта культурного наследия регионального значения, вид объекта – ансамбль, с наименованием «Усадебно-парковый комплекс Квашниных – Самариных «Репьи», начало-вторая половина XIX в., местонахождение: Ленинградская область, Лужский муниципальный район, Скребловское сельское поселение, д. Репьи (далее – ансамбль), в составе:



- выявленный объект культурного наследия «Часовня кам.» с наименованием «Часовня Св. Благ. Кн. Александра Невского», 1860-е гг., категория объекта – объект культурного наследия регионального значения, вид объекта – памятник, местонахождение: Ленинградская область, Лужский муниципальный район, Скребловское сельское поселение, д. Репьи.

2. Утвердить границы территории ансамбля согласно приложению № 1 к настоящему приказу.

3. Установить предмет охраны ансамбля согласно приложению № 2 к настоящему приказу.

4. Исключить выявленные объекты культурного наследия, указанные в п. 1 настоящего приказа, из Перечня выявленных объектов культурного наследия, расположенных на территории Ленинградской области, утвержденного приказом комитета по культуре Ленинградской области от 01 декабря 2015 года № 01-03/15-63 (с изменениями, внесенными приказом комитета по культуре Ленинградской области от 28 декабря 2019 года № 01-03/19-583).

5. Отделу по осуществлению полномочий Ленинградской области в сфере объектов культурного наследия департамента государственной охраны, сохранения и использования объектов культурного наследия комитета по культуре Ленинградской области:

- обеспечить внесение сведений об объекте культурного наследия регионального значения, указанном в п. 1 настоящего приказа, в Реестр;

- направить письменное уведомление собственнику или иному законному владельцу выявленного объекта культурного наследия, указанного в п. 1 настоящего приказа, земельного участка в границах территории объекта культурного наследия регионального значения, указанного в п. 1 настоящего приказа;

- копию настоящего приказа направить в сроки, установленные действующим законодательством, в федеральный орган исполнительной власти, уполномоченный Правительством Российской Федерации на осуществление государственного кадастрового учета, государственной регистрации прав, ведение Единого государственного реестра недвижимости и предоставление сведений, содержащихся в Едином государственном реестре недвижимости, его территориальные органы.

6. Отделу взаимодействия с муниципальными образованиями, информатизации и организационной работы комитета по культуре Ленинградской области обеспечить размещение настоящего приказа на сайте комитета по культуре Ленинградской области в информационно-телекоммуникационной сети «Интернет».

7. Настоящий приказ вступает в силу со дня его официального опубликования.

8. Контроль за исполнением настоящего приказа возложить на заместителя председателя комитета – начальника департамента государственной охраны, сохранения и использования объектов культурного наследия.

Заместитель председателя комитета

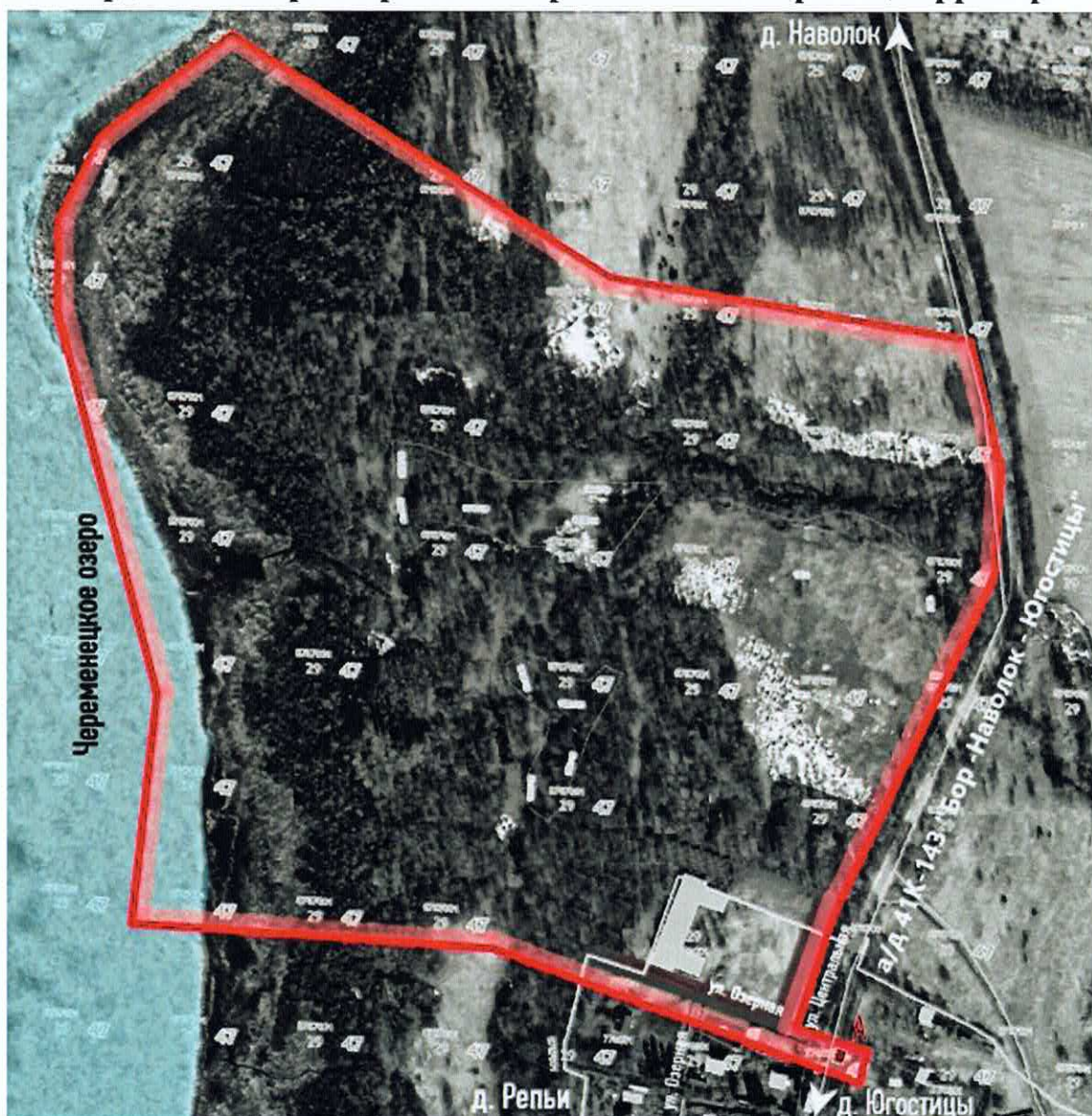


О.Л. Мельникова




**Границы территории объекта культурного наследия  
«Усадебно-парковый комплекс Квашниных – Самариных «Репьи»,  
начало-вторая половина XIX в., местонахождение: Ленинградская  
область, Лужский муниципальный район, Скребловское сельское  
поселение, д. Репьи**

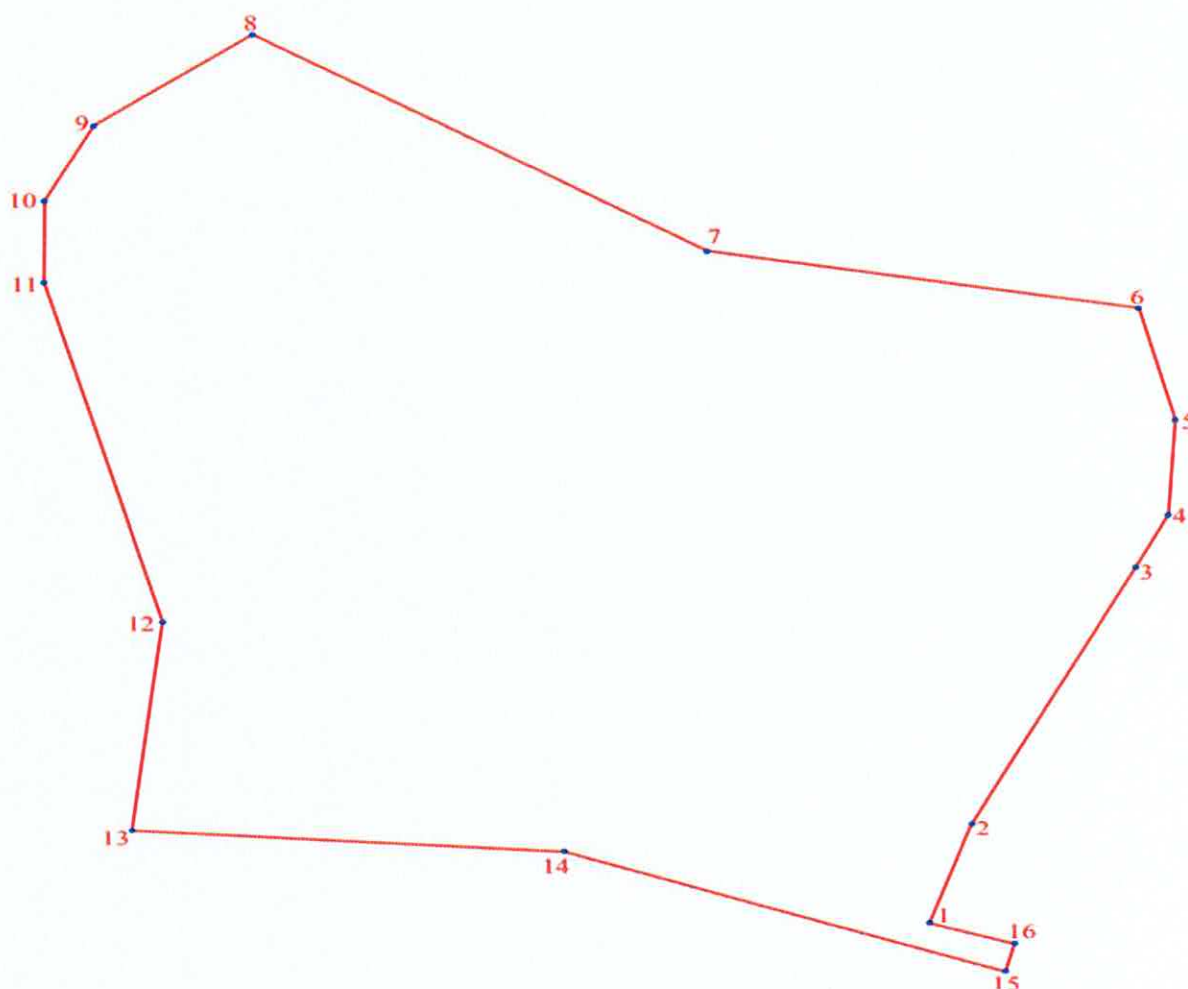
**Координаты характерных поворотных точек границ территории**



**Условные обозначения:**

-  – граница территории объекта культурного наследия регионального значения
- А – Часовня Св. Благ. Кн. Александра Невского

**объекта культурного наследия «Усадебно-парковый комплекс  
Квашниных – Самариных «Репьи», начало-вторая половина XIX в.,  
местонахождение: Ленинградская область, Лужский муниципальный  
район, Скребловское сельское поселение, д. Репьи**



Номер характерной (поворотной) точки	X	Y
1	284814.46	2194595.98
2	284883.44	2194618.19
3	285062.03	2194703.13
4	285098.00	2194719.87
5	285164.12	2194723.31
6	285242.32	2194704.32
7	285282.02	2194480.47
8	285432.09	2194244.16
9	285368.53	2194162.07
10	285316.75	2194136.54
11	285259.95	2194136.35
12	285024.65	2194198.21
13	284880.45	2194182.28



14	284864.75	2194406.8
15	284780.34	2194635.34
16	284799.62	2194639.99

Определение географических координат характерных точек границы территории объекта культурного наследия выполнено в местной системе координат МСК-47, зона 2.

**Режим использования территории объекта культурного наследия  
«Усадебно-парковый комплекс Квашниных – Самариных «Репьи»,  
начало-вторая половина XIX в., местонахождение: Ленинградская  
область, Лужский муниципальный район, Скребловское сельское  
поселение, д. Репьи**

Режим использования земельного участка в границах территории объекта культурного наследия предусматривает сохранение объекта культурного наследия – проведение работ, направленных на обеспечение физической сохранности объекта культурного наследия, а так же выполнение требований Федерального закона от 25 июня 2002 года № 73-ФЗ «Об объектах культурного наследия (памятниках истории и культуры) народов Российской Федерации» в части установленных ограничений к осуществлению хозяйственной деятельности в границах территории объекта культурного наследия.

На территории ансамбля разрешается: - проведение работ по сохранению объекта культурного наследия (памятника истории и культуры) Российской Федерации;

- сохранение элементов планировочной структуры;
- сохранение элементов природного и культурного ландшафта;
- воссоздание или компенсация утраченных элементов ансамбля, производимые на основании пункта 1 статьи 45 Федерального закона от 25 июня 2002 года № 73-ФЗ «Об объектах культурного наследия (памятниках истории и культуры) народов Российской Федерации»;

- проведение работ по обеспечению функционирования объекта культурного наследия и поддержанию его инфраструктуры, не нарушающих целостности его территории;

- проведение работ по озеленению и благоустройству территории, производимых, в том числе с применением методов реставрации, направленных на формирование наиболее близкого к историческому восприятию объекта культурного наследия;

- обеспечение доступа к объекту культурного наследия;
- обеспечение мер пожарной безопасности объекта культурного наследия;
- обеспечение мер экологической безопасности объекта культурного наследия;

- установка информационных знаков размером не более 0,8x1,2 м в местах, не мешающих обзору объекта культурного наследия;



- применение при благоустройстве и оборудовании территории традиционных материалов: (дерево, камень, кирпич) в покрытиях, малых архитектурных формах, исключая контрастные сочетания и яркую цветовую гамму;

- прокладка, ремонт, реконструкция подземных инженерных коммуникаций с последующим восстановлением нарушенных участков дневной поверхности.

На территории ансамбля запрещается:

- новое строительство;

- хозяйственная деятельность, ведущая к разрушению, искажению внешнего облика объекта культурного наследия, нарушающая его целостность и создающая угрозу его повреждения, разрушения или уничтожения;

- самовольная вырубка растительности, уничтожение травяного покрова; проведение земляных, строительных, мелиоративных и иных работ, не связанных с работами по сохранению объекта культурного наследия или его отдельных элементов, сохранению историко-градостроительной или природной среды объекта культурного наследия;

- использование пиротехнических средств и фейерверков;

- создание разрушающих вибрационных нагрузок динамическим воздействием на грунты;

- движение транспортных средств на территории объекта культурного наследия, в случае если движение транспортных средств создает угрозу нарушения его целостности и сохранности;

- размещение рекламных конструкций;


- размещение мусора (свалок) на территории объекта культурного наследия;

- использование территории под склады и объекты производства взрывчатых и огнеопасных материалов, предметов и веществ, водные объекты и (или) имеющие вредные парогазообразные и иные выделения под объекты производства, имеющие оборудование, оказывающее динамическое и вибрационное воздействие на конструкции объекта культурного наследия, независимо от мощности данного оборудования; под объекты производства и лаборатории, связанные с неблагоприятным для объекта культурного наследия температурно-влажностным режимом и применением химически активных веществ.

- проведение археологических исследований на территории объекта культурного наследия без наличия у исследователя разрешения (открытого листа), выданного Министерством культуры Российской Федерации.




**Предмет охраны  
объекта культурного наследия  
«Усадебно-парковый комплекс Квашниных – Самариных «Репьи», начало-вторая  
половина XIX в., местонахождение: Ленинградская область, Лужский  
муниципальный район, Скребловское сельское поселение, д. Репьи**

№ п/ п	Видовая принадлежность предмета охраны	Предмет охраны	Фотографии
1.	<b>Объемно-пространственное и планировочное решение территории</b>	<p>Историческое местоположение территории (парк на южном берегу Черемнецкого озера), граничит: с севера – с Черемнецким озером, с юга – с трассой 41К-143, с запада – с застройкой деревни, с востока – с застройкой деревни);</p> <p>Историческая объемно-пространственная композиция (сохранилась частично): сочетание открытых пространств (обширных полей, береговой полосы), полуоткрытых (участки парка с ландшафтными группами, участки береговой полосы), закрытых пространств (массивы старовозрастных деревьев) с озером, въездными воротами (руинированы), мостом (руинирован); историческая планировочная система (сохранилась частично).</p>	  



2.	<b>Планировочная структура</b>	Исторические дороги: местоположение, трассировка, в том числе: участок трассы 41К-143: местоположение (по восточной границе парка).	
3.	<b>Насаждения</b>	Основной видовой состав: липа, лиственница, дуб, ясень, в т.ч.: солитеры и группы, массивы (старовозрастные деревья ценных пород).	
4.	<b>Рельеф</b>	Рельеф в виде крутого берегового склона значительной протяженности спускающегося к берегу Черемнецкого озера; природный овраг: местоположение (по северной границе парка).	
5.	<b>Здания, строения</b>	<p>Историческая часовня: местоположение (с восточной стороны трассы 41К-143)</p> <p>Господский дом (утрачен): местоположение (в центральной части усадебного парка на краю берегового склона); исторические габариты в плане;</p> <p>Скотный двор (перестроен): местоположение (в центральной части усадебного парка на краю берегового склона);</p>	 



		<p>исторические габариты в плане;          П-образная конфигурация здания в плане;          исторический материал кладки стен из дикого камня.</p>	
6.	<p><b>Малые архитектурные формы</b></p>	<p>Главные въездные ворота (руинированы, сохранились фрагменты конструкций):          местоположение (в центральной части усадьбы, въезд с трассы 41К-143);          фрагменты конструкций;</p> <p>Мост (руинирован, сохранились фрагменты конструкций):          местоположение (через овраг);          фрагменты конструкций.</p>	  



**«Часовня Св. Благ. Кн. Александра Невского», 1860-е гг.**

п/п	Виды предметов охраны	Элементы предметов охраны	Фотофиксация
1.	<b>Объемно-пространственное решение:</b>	Исторические местоположение, исторические форма и габариты крыши (двускатная);	
2.	<b>Конструктивная система здания:</b>	Исторические конструкции: исторические наружные капитальные стены, их местоположение, материал (кирпич);	
3.	<b>Архитектурно-художественное решение фасадов:</b>	Архитектурно-художественное решение в стилистике классицизма; материал и характер фасадной поверхности (гладкая штукатурка); габариты, местоположение и конфигурация оконных и дверных проемов (окна с полуциркульным завершением боковых фасадов; прямоугольные оконные проемы (в настоящее	



время «фальш-окна»,  
забраны деревянными  
ставнями);  
лучковый  
профилированный  
сандрик над дверным  
проемом лицевого  
западного фасада;

Исторический рисунок  
расстекловки и материал  
(дерево) заполнений  
оконных проемов  
боковых (северного и  
южного) фасадов –  
шестичастная, с  
полуциркулярной  
фрамугой с  
расстекловкой на 4  
стекла;

Элементы  
архитектурно-  
декоративной  
композиции фасадов в  
приемах классицизма, в  
том числе:

угловые гладкие  
пилястры с уступчатым  
профилем капителей по  
всем фасадам;

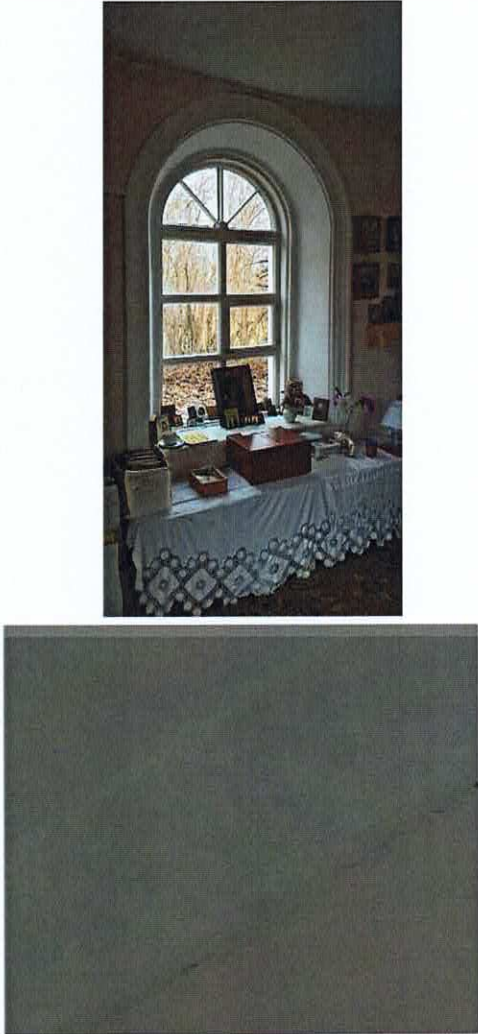
наличники простого  
профиля прямоугольных  
окон-ниш лицевого  
фасада;

неглубокие ниши  
треугольной  
конфигурации в зонах  
фронтонов западного  
(лицевого) и восточного  
фасадов;

сложно  
профилированные  
наличники оконных  
проемов с  
полуциркулярным  
завершением боковых





		<p>(северного и южного) фасадов; венчающие профилированные карнизы западного (лицевого) и восточного фасадов;</p>	
	<p><b>Декоративная отделка интерьеров</b></p>	<p>Декоративное оформление двух оконных проемов профилированными штукатурными наличниками; лепная карнизная порезка из концентрических кругов по периметру помещения часовни.</p>	

Предмет охраны может быть уточнен в процессе историко-культурных и реставрационных исследований, реставрационных работ.