



АДМИНИСТРАЦИЯ ЛЕНИНГРАДСКОЙ ОБЛАСТИ
КОМИТЕТ ПО КУЛЬТУРЕ ЛЕНИНГРАДСКОЙ ОБЛАСТИ

ПРИКАЗ

«25» ноября 2020 г.

№ 01-03/20-313
Санкт-Петербург

О включении выявленного объекта культурного наследия «Парк усадьбы «Верхняя Рудица» на площади 10,7 га, кон. XVIII - сер. XIX в.», расположенного по адресу: Ленинградская область, Ломоносовский район, деревня Верхняя Рудица, в Единый государственный реестр объектов культурного наследия (памятников истории и культуры) народов Российской Федерации в качестве объекта культурного наследия регионального значения с наименованием «Парк усадьбы «Верхняя Рудица», об утверждении границ территории и установлении предмета охраны

В соответствии со ст. 3.1, 9.2, 18, 33 Федерального закона от 25 июня 2002 года № 73-ФЗ «Об объектах культурного наследия (памятниках истории и культуры) народов Российской Федерации», ст. 4 областного закона Ленинградской области от 25 декабря 2015 года № 140-оз «О государственной охране, сохранении, использовании и популяризации объектов культурного наследия (памятников истории и культуры) народов Российской Федерации, расположенных на территории Ленинградской области», п. 2.2.2. Положения о комитете по культуре Ленинградской области, утвержденного постановлением Правительства Ленинградской области от 24 октября 2017 года № 431, на основании заключения государственной историко-культурной экспертизы, выполненной аттестованным экспертом А.А. Кононовым (приказ Министерства культуры Российской Федерации № 1772 от 11.10.2018 г.)

приказываю:

1. Включить выявленный объект культурного наследия «Парк усадьбы «Верхняя Рудица» на площади 10,7 га», расположенный по адресу: Ленинградская область, Ломоносовский район, д. Верхние Рудицы, в единый государственный реестр объектов культурного наследия (памятников истории и культуры) народов Российской Федерации в качестве объекта культурного наследия регионального значения с наименованием «Парк усадьбы «Верхняя Рудица»» конец XVIII – начало XX в., вид – ансамбль, по адресу: Ленинградская область, Ломоносовский муниципальный район, Лопухинское сельское поселение, д. Верхние Рудицы.

2. Утвердить границы территории объекта культурного наследия регионального значения «Парк усадьбы «Верхняя Рудица» согласно приложению 1 к настоящему приказу.

3. Установить предмет охраны объекта культурного наследия регионального значения «Парк усадьбы «Верхняя Рудица»» согласно приложению 2 к настоящему приказу.

4. Исключить выявленный объект культурного наследия «Парк усадьбы «Верхняя Рудица» на площади 10,7 га», расположенный по адресу: Ленинградская область, Ломоносовский район, деревня Верхние Рудицы, из перечня выявленных объектов культурного наследия, расположенных на территории Ленинградской области, утвержденного приказом комитета по культуре Ленинградской области от 01 декабря 2015 года № 01-03/15-63.

5. Пункт 2 акта постановления на учёт вновь выявленных объектов Ломоносовского района, представляющих историко-культурную ценность от 14 сентября 1998 года № 11/Д считать утратившим силу.

6. Отделу по осуществлению полномочий Ленинградской области в сфере объектов культурного наследия департамента государственной охраны, сохранения и использования объектов культурного наследия комитета по культуре Ленинградской области обеспечить внесение сведений об утверждении границ территории и установлении предмета охраны объекта культурного наследия регионального значения «Парк усадьбы «Верхняя Рудица»» в единый государственный реестр объектов культурного наследия (памятников истории и культуры) народов Российской Федерации.

7. Настоящий приказ вступает в силу со дня его официального опубликования.

8. Контроль за исполнением настоящего приказа возложить на заместителя начальника департамента государственной охраны, сохранения и использования объектов культурного наследия комитета по культуре Ленинградской области.

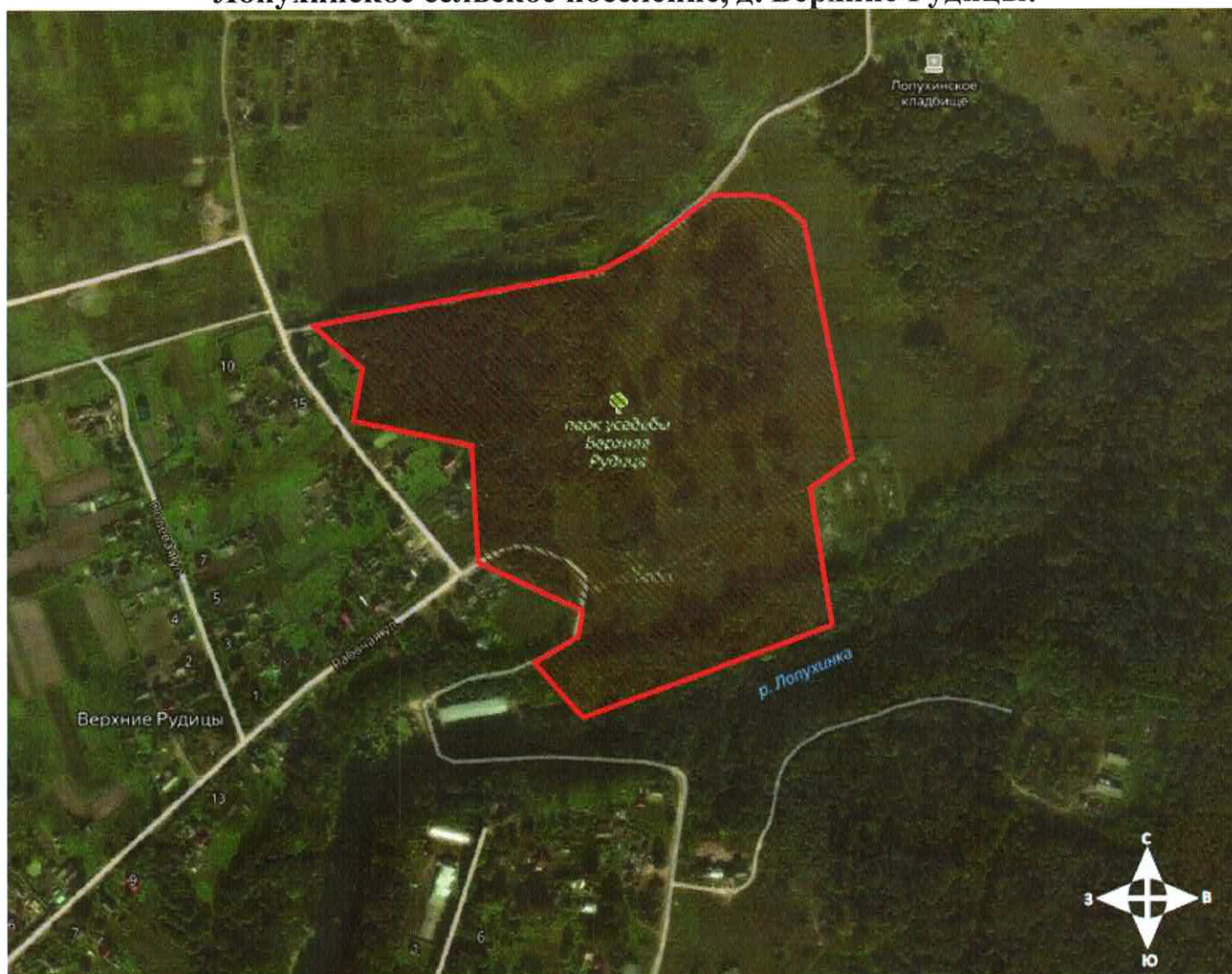
Заместитель председателя комитета



О.Л. Мельникова

Приложение 1
к приказу комитета по культуре
Ленинградской области
от «25» ноября 2020 года
№ 01-03/20-313

**Граница территории объекта культурного наследия
регионального значения
«Парк усадьбы «Верхняя Рудица» (ансамбль),
по адресу: Ленинградская область, Ломоносовский муниципальный район,
Лопухинское сельское поселение, д. Верхние Рудицы.**



Условные обозначения:

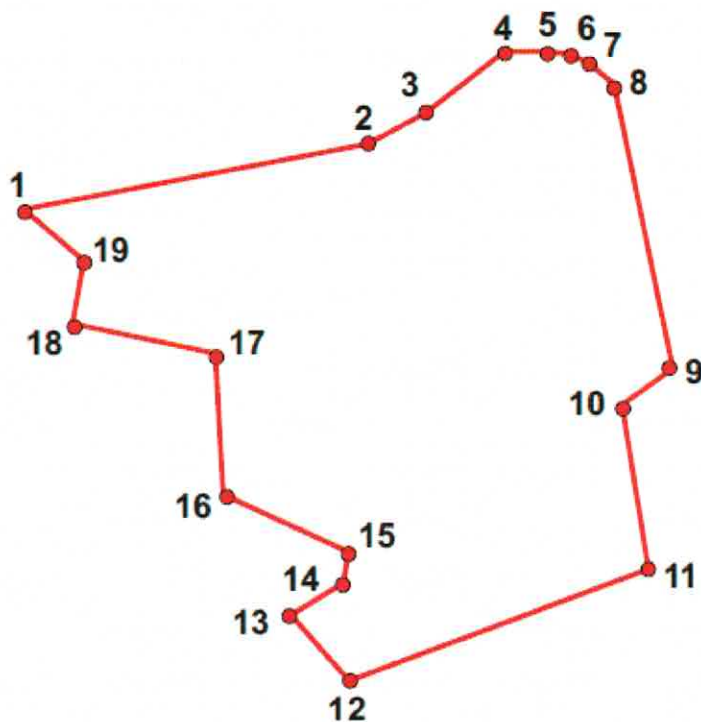


- граница территории объекта культурного наследия регионального значения



- объект культурного наследия регионального значения

Координаты поворотных (характерных) точек границы территории объекта культурного наследия регионального значения «Парк усадьбы «Верхняя Рудица», ансамбль, в составе: 1. Усадебный парк, 2. Элементы гидросистемы (2 пруда, русло реки), по адресу: Ленинградская область, Ломоносовский район, деревня Верхние Рудицы МСК-47 зона 2 (км)



№	X	Y	Описание границ:
1	2163329.44	415484.17	От точки 1 к точке 2 на северо-восток
2	2163587.55	415527.66	От точки 2 к точке 3 на северо-восток
3	2163628.50	415549.65	От точки 3 к точке 4 на северо-восток
4	2163686.18	415590.55	От точки 4 к точке 5 на восток
5	2163718.76	415590.40	От точки 5 к точке 6 на юго-восток
6	2163736.79	415586.97	От точки 6 к точке 7 на юго-восток
7	2163750.48	415578.80	От точки 7 к точке 8 на юго-восток
8	2163765.77	415561.55	От точки 8 к точке 9 на юго-восток
9	2163804.95	415350.62	От точки 9 к точке 10 на юго-запад
10	2163762.74	415326.24	От точки 10 к точке 11 на юго-восток
11	2163784.12	415206.94	От точки 11 к точке 12 на юго-запад
12	2163560.15	415127.03	От точки 12 к точке 13 на северо-запад
13	2163512.10	415176.52	От точки 13 к точке 14 на северо-восток
14	2163559.20	415203.80	От точки 14 к точке 15 на северо-восток
15	2163562.70	415224.24	От точки 15 к точке 16 на северо-запад
16	2163470.19	415269.24	От точки 16 к точке 17 на северо-запад
17	2163464.69	415370.16	От точки 17 к точке 18 на северо-запад
18	2163356.74	415399.83	От точки 18 к точке 19 на северо-восток
19	2163369.90	415446.60	От точки 19 к точке 1 на северо-запад

РЕЖИМ ИСПОЛЬЗОВАНИЯ ТЕРРИТОРИИ

объекта культурного наследия регионального значения





**«Парк усадьбы «Верхняя Рудица», ансамбль, в составе: 1. Усадебный парк,
2. Элементы гидросистемы (2 пруда, русло реки)
(Ленинградская область, Ломоносовский район, деревня Верхние Рудицы)**

1. Земельные участки в границах территории объекта культурного наследия (ансамбля) относятся к землям историко-культурного назначения. Требования к осуществлению деятельности в границах территории объекта культурного наследия и требования к содержанию и использованию территории объекта культурного наследия устанавливаются законодательством Российской Федерации об объектах культурного наследия.
2. На территории объекта культурного наследия запрещается:
 - 2.1. строительство объектов капитального строительства;
 - 2.2. хозяйственная деятельность, ведущая к разрушению, искажению внешнего облика Объекта, нарушающая целостность объекта культурного наследия и создающая угрозу его повреждения, разрушения или уничтожения;
 - 2.3. прокладка наземных и воздушных инженерных коммуникаций, кроме временных, необходимых для проведения реставрационных работ;
 - 2.4. устройство автостоянок;
 - 2.5. размещение любых рекламных конструкций на территории Объекта;
 - 2.6. создание разрушающих вибрационных нагрузок динамическим воздействием на грунты в зоне их взаимодействия с Объектом;
 - 2.7. размещение промышленных и производственных предприятий, а также предприятий, связанных с пожаро - и взрывоопасной деятельностью, складов, автосервисов, автомастерских, гаражей.
3. На территории объекта культурного наследия разрешается:
 - 3.1. проведение работ по сохранению объекта культурного наследия или его отдельных элементов;
 - 3.2. сохранение элементов планировочной структуры территории Объекта;
 - 3.3. сохранение элементов природного и культурного ландшафта Объекта;
 - 3.4. воссоздание или компенсация утраченных элементов Объекта, производимые на основании письменного разрешения и задания в соответствии с документацией, согласованной органом исполнительной власти, уполномоченным в области охраны объектов культурного наследия;
 - 3.5. проведение работ по обеспечению функционирования Объекта и поддержанию его функциональной инфраструктуры, не нарушающих целостности его территории;
 - 3.6. ведение хозяйственной деятельности, не противоречащей требованиям обеспечения сохранности объекта культурного наследия и позволяющей обеспечить функционирование объекта культурного наследия в современных условиях;
 - 3.7. проведение работ по озеленению и благоустройству территории, производимых, в том числе, с применением методов реставрации, направленных на формирование наиболее близкого к историческому восприятию Объекта;

- 3.8. вертикальная планировка территории, в том числе инженерные работы по отведению ливневых вод с территории и от строений;
 - 3.9. проведение работ по консервации и реставрации Объекта на основании комплексных научно-исследовательских работ;
 - 3.10. обеспечение доступа к объекту культурного наследия;
 - 3.11. обеспечение мер пожарной безопасности;
 - 3.12. обеспечение мер экологической безопасности;
 - 3.13. прокладка, ремонт, реконструкция подземных инженерных коммуникаций с последующим восстановлением нарушенных участков дневной поверхности;
 - 3.14. прокладка, ремонт и реконструкция дорожных коммуникаций, не нарушающие целостность Объекта и не создающих угрозы его повреждения, разрушения или уничтожения;
 - 3.15. ремонт и реконструкция дорог, проездов, не нарушающие целостность Объекта и не создающие угрозы его повреждения, разрушения или уничтожения, пожара.
4. Проведение работ в границах территории объекта культурного наследия осуществляется на основании разрешения государственного органа охраны объектов культурного наследия при условии обеспечения сохранности объекта культурного наследия при проведении указанных работ.

Приложение 2
к приказу комитета по культуре
Ленинградской области
от «25» ноября 2020 года
№ 01-03/20 - 313

ПРЕДМЕТ ОХРАНЫ
объекта культурного наследия регионального значения
«Парк усадьбы «Верхняя Рудица» (ансамбль),
по адресу: Ленинградская область, Ломоносовский муниципальный район,
Лопухинское сельское поселение, д. Верхние Рудицы.

№ пп	Виды предметов охраны	Элементы предметов охраны	Фотографии
1	Объёмно-пространственное решение и планировочное решение территории	<p>Местоположение границ ОКН;</p> <p>Планировочная и объёмно-пространственная композиция парка;</p> <p>Исторические элементы гидросистемы в планировочной системе парка;</p> <p>Тип парка: северная часть территории парка разделена на пейзажную (западную) и регулярную (восточную) части</p> <p>Посадки старовозрастных зелёных насаждений и элементы озеленения:</p> <p>аллея старовозрастных лип в восточной части территории парка;</p>	  <p>Вид на регулярную (восточную) часть парка</p>  <p>Вид на пейзажную (западную) часть парка.</p>  <p>Липовая аллея в восточной части территории</p>

		<p>отдельно стоящие старовозрастные деревья в регулярной части парка;</p> <p>старовозрастные деревья в пейзажной части парка.</p>	<p>парка</p>  <p>Вид на отдельно стоящие старовозрастные деревья в регулярной части парка</p>  <p>Старовозрастные клены в пейзажной части парка</p>
2	<p>Элементы гидросистемы:</p>	<p>Русло реки Лопухинка на южной границе парка:</p> <ul style="list-style-type: none"> - местоположение; - конфигурация русла; - конфигурация склона реки; <p>Пруды (2) – местоположение, габариты, исторический абрис береговых линий:</p> <ul style="list-style-type: none"> - западный пруд – прямоугольный, близкий к квадрату*, с островом по центру круглой конфигурации; <p>восточный пруд - вытянутый прямоугольник*.</p> <p>* историческая конфигурация водоемов утрачена, подлежит восстановлению</p>	 <p>Склон реки Лопухинка на южной границе парка.</p>  <p>Западный пруд.</p>  <p>Восточный пруд</p>

3 Старовозрастные
элементы
озеленения:

Основной видовой состав насаждений: дубы, липы, лиственницы, ели, клены, березы (наибольшее количество ценных старовозрастных (более 100 лет) деревьев сохранились в восточной части парка);



Старовозрастные лиственница, ель и береза.



Старовозрастные дубы.



Старовозрастные клены.



Старовозрастные липы.

Породы деревьев, оставшиеся от
усадебных садов:
- яблоня,



Яблоня.

- посадки лещины по бровке каньона;

наиболее ценный участок парка – аллея старовозрастных лип на восточной границе парка (сохранность, эстетические качества).



Лещина на бровке каньона



Липовая аллея на восточной границе парка.

Предмет охраны может быть уточнен при проведении дополнительных научных исследований.