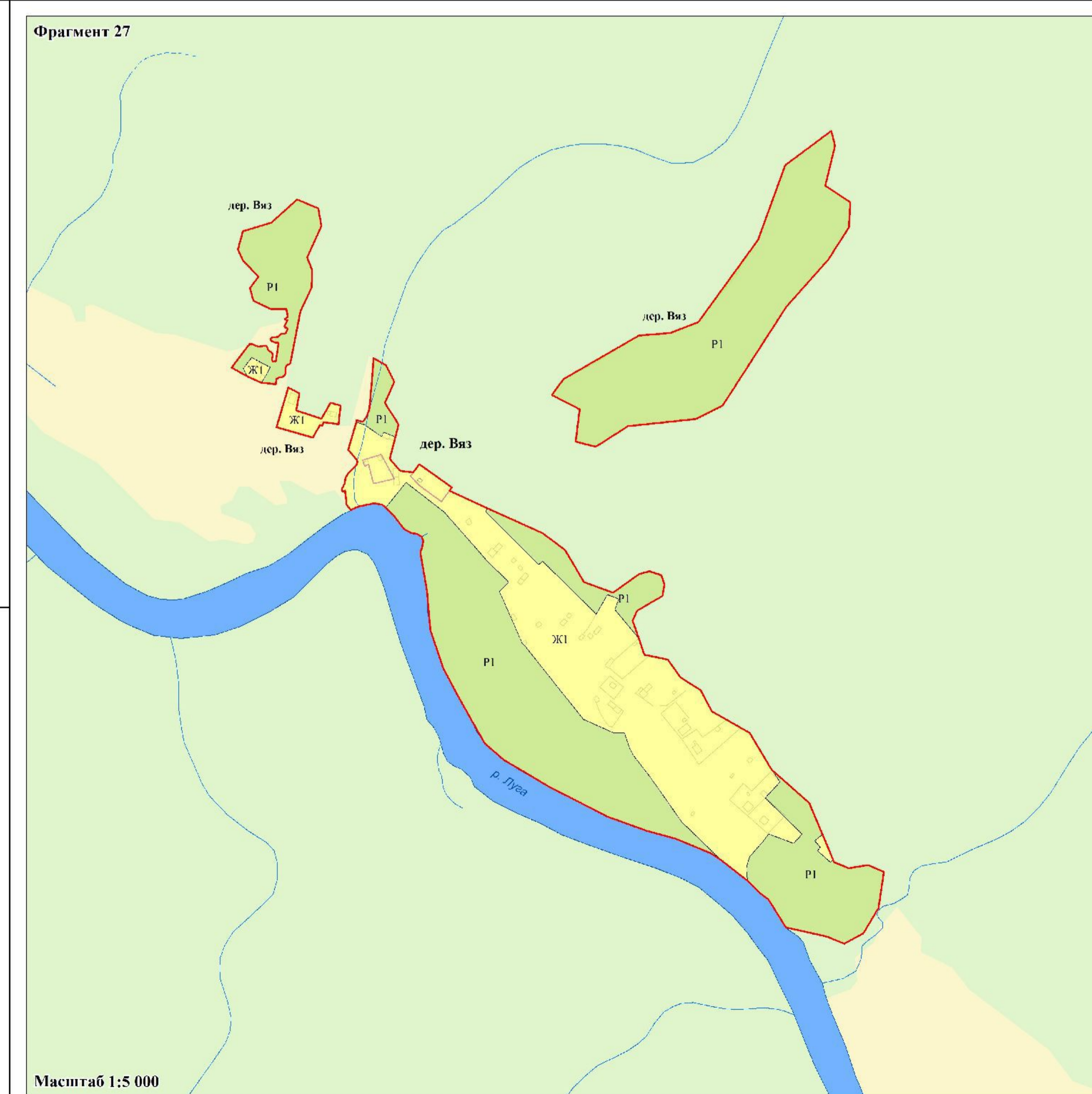
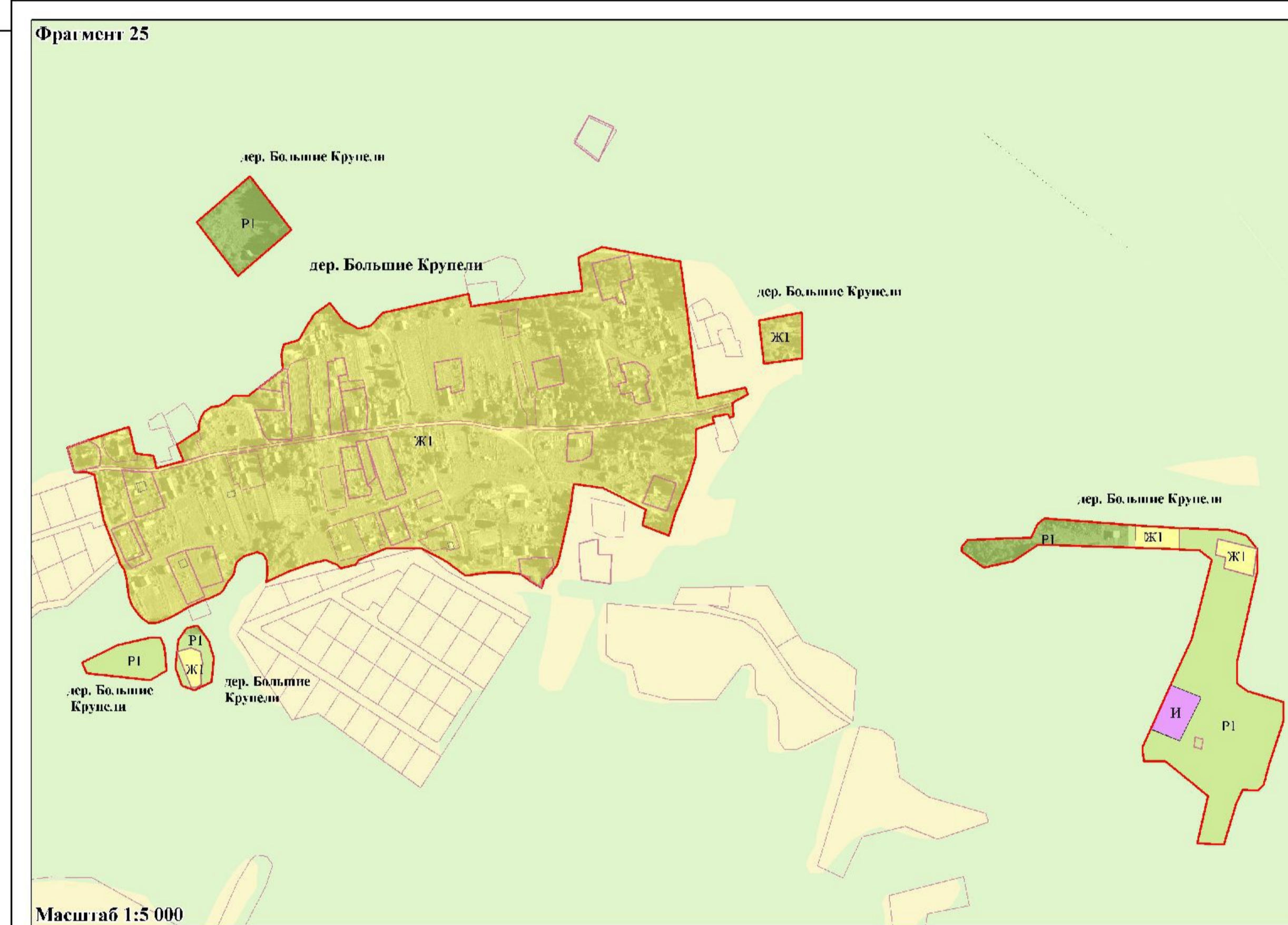
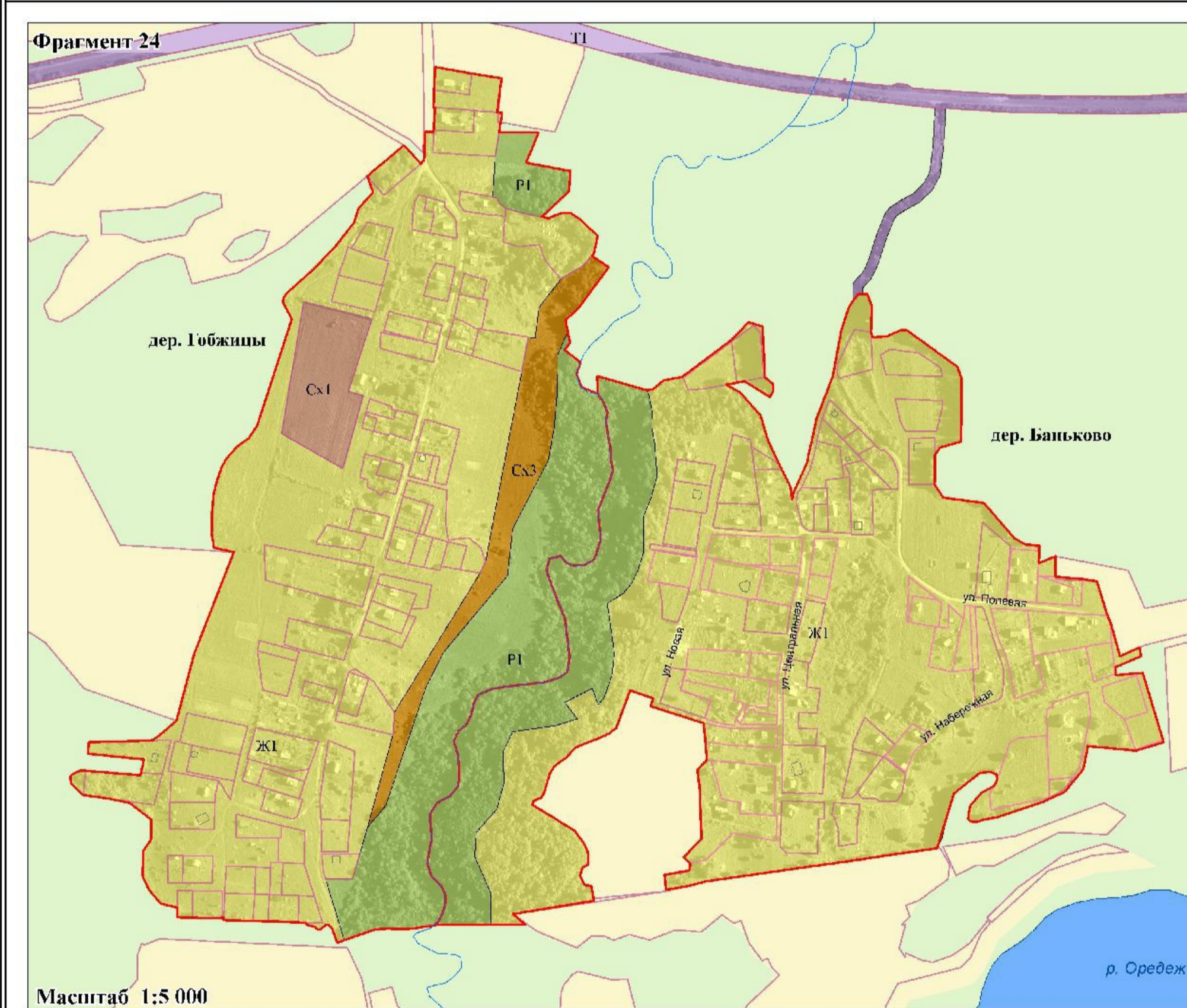
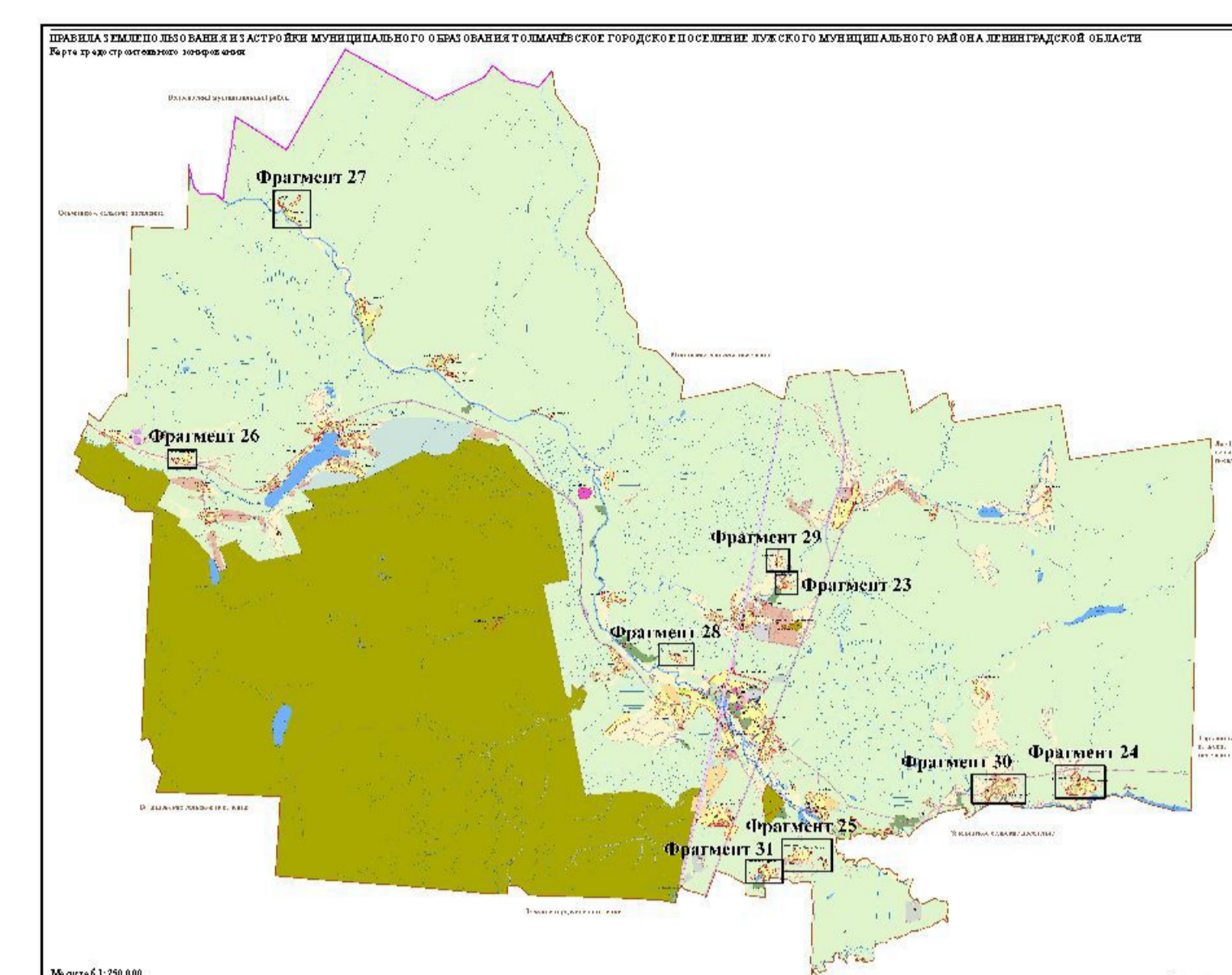
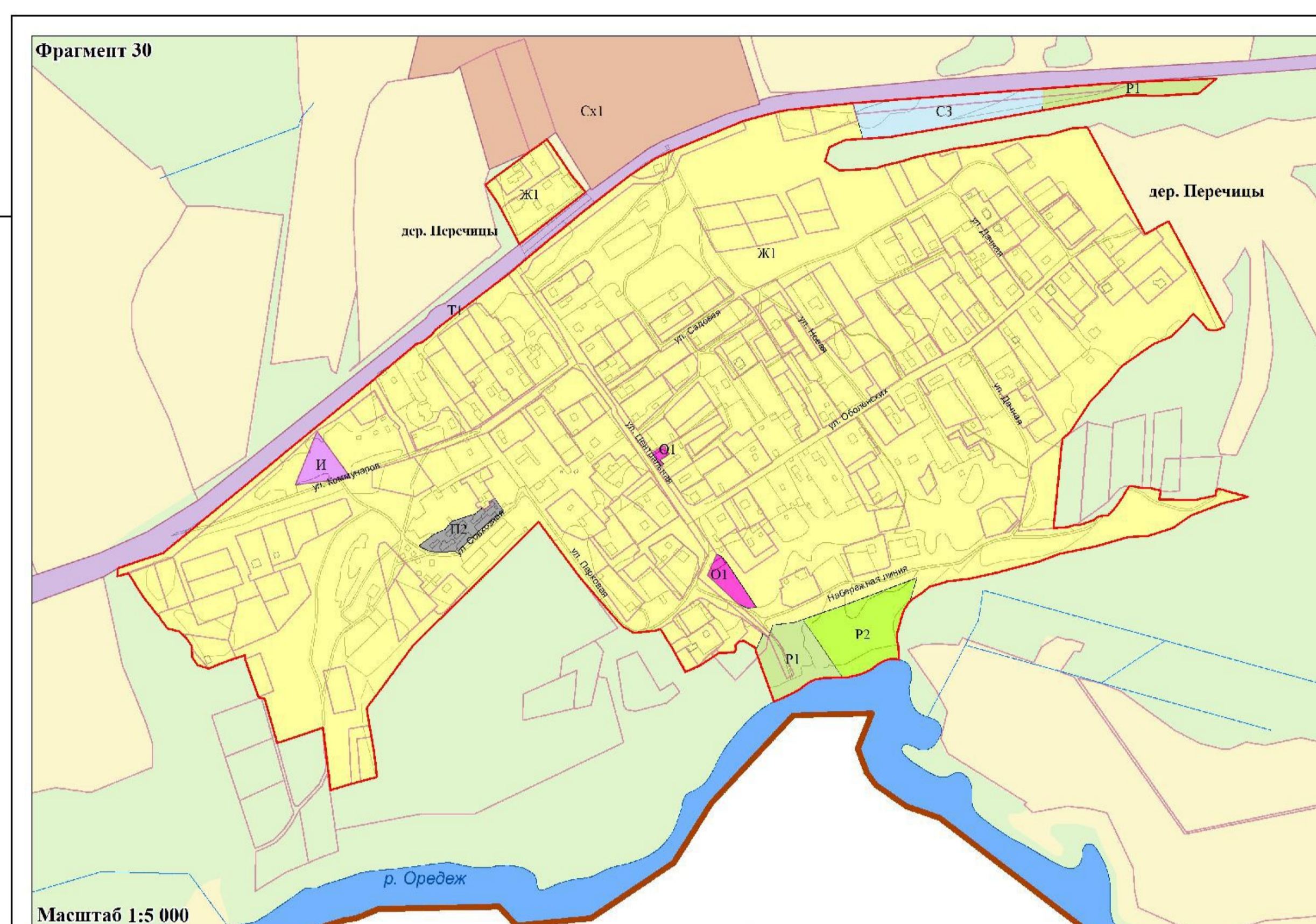
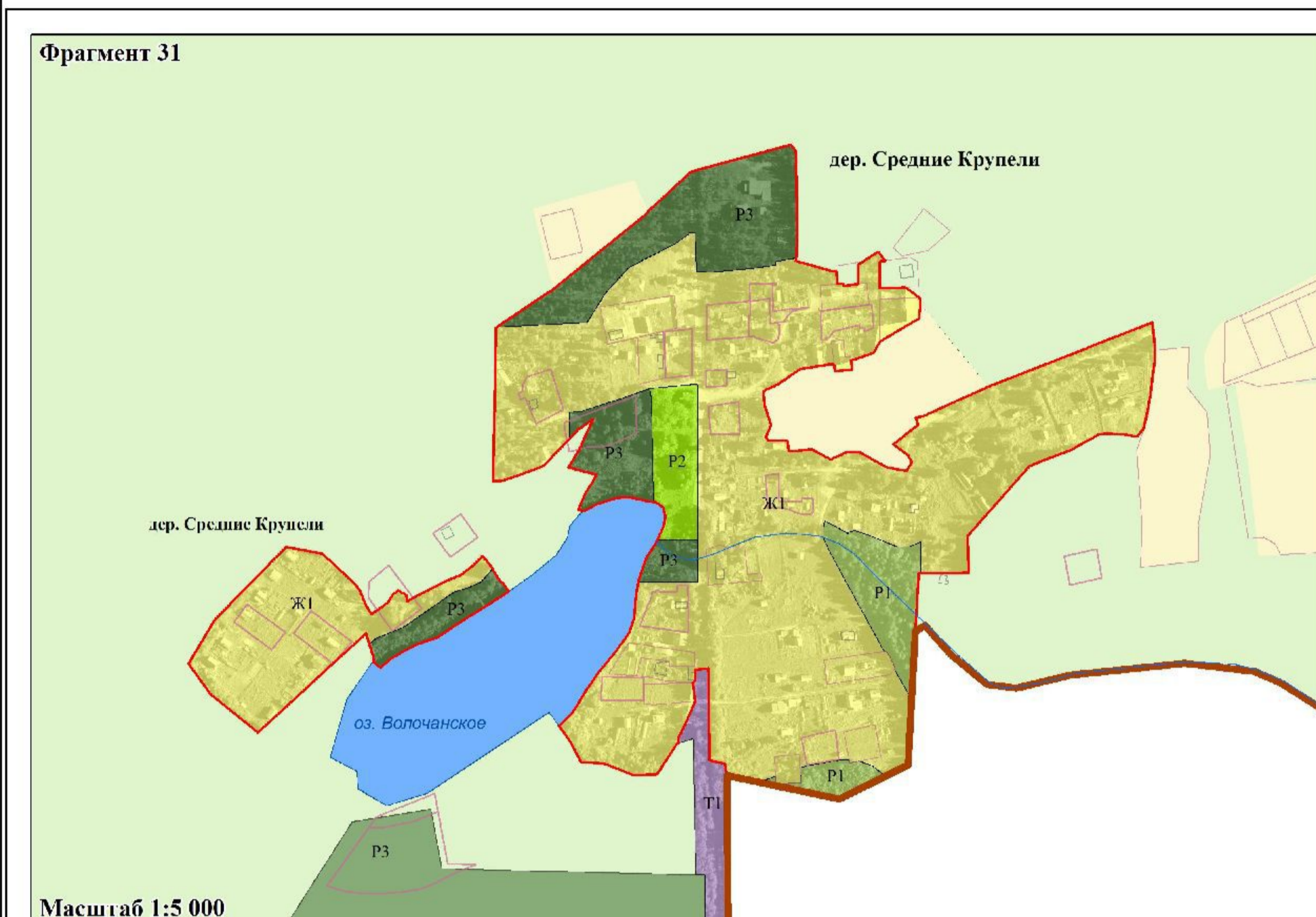


Карта градостроительного зонирования. Фрагменты 23-31 (Пос. Балтиец, дер. Баньково, дер. Большие Крупели, дер. Высокая Грива, дер. Вяз, дер. Гобжицы, пос. Дом отдыха «Живой Ручей», дер. Караулка, дер. Перечицы, дер. Средние Крупели)



- Условные обозначения**
- Границы**
 - Городского поселения
 - Населенного пункта
 - Земельных участков, сведения о которых имеются в ЕГРН
 - Территориальной зоны
 - Территориальные зоны**
 - Жилые зоны:**
 - Ж1 Зона застройки индивидуальными жилыми домами
 - Ж3 Зона застройки среднеэтажными жилыми домами
 - Общественно-деловые зоны:**
 - Зона размещения объектов социального, коммунально-бытового, делового, общественного и коммерческого назначения
 - О1
 - Зоны рекреационного назначения:**
 - Р1 Зона озелененных территорий общего пользования
 - Р2 Зона отдыха, занятий физической культурой и спортом
 - Р3 Зона объектов отдыха и туризма
 - Зоны сельскохозяйственного использования:**
 - Сх1 Зона, занятая объектами сельскохозяйственного назначения
 - Сх2 Зона ведения садоводства
 - Сх3 Зона ведения огородничества
 - Производственные зоны:**
 - П1 Производственная зона
 - П2 Коммунально-складская зона
 - СЗ Зона санитарно-защитного озеленения
 - Зона транспортной и инженерной инфраструктуры:**
 - Т1 Зона объектов автомобильного транспорта
 - И Зона объектов инженерной инфраструктуры
 - Зоны специального назначения:**
 - Сп1 Зона специального назначения, связанная с экорезервами
 - Сп3 Зона специального назначения, связанная с государственными режимными объектами
 - Водные объекты**
 - Водоём
 - Водоток
 - Территории, применительно к которым градостроительные регламенты не устанавливаются**
 - Земли лесного фонда
 - Сельскохозяйственные угодья в составе земель сельскохозяйственного назначения

Масштаб 1:5 000
0 50 100 200 300 400 500 600 Метры

