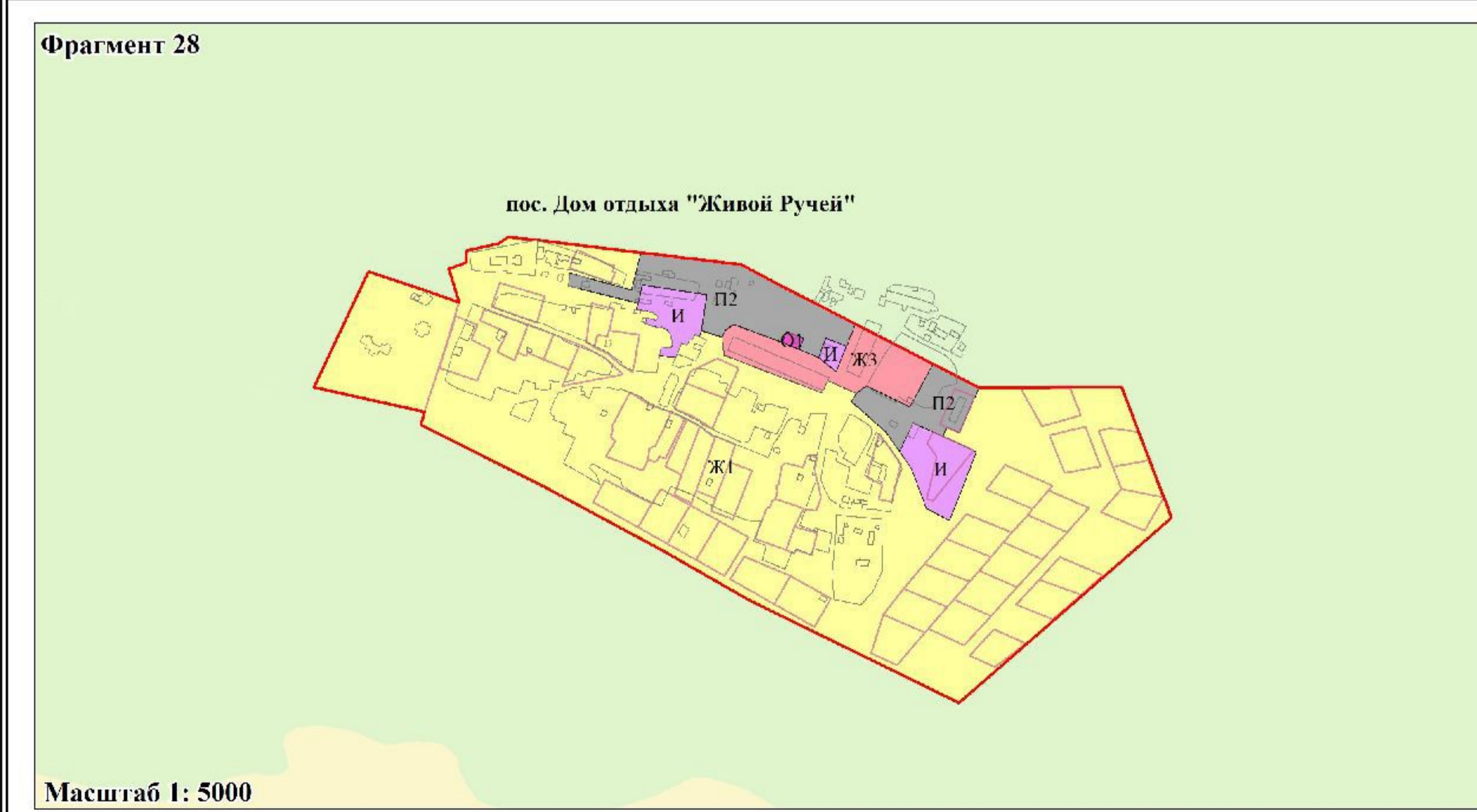
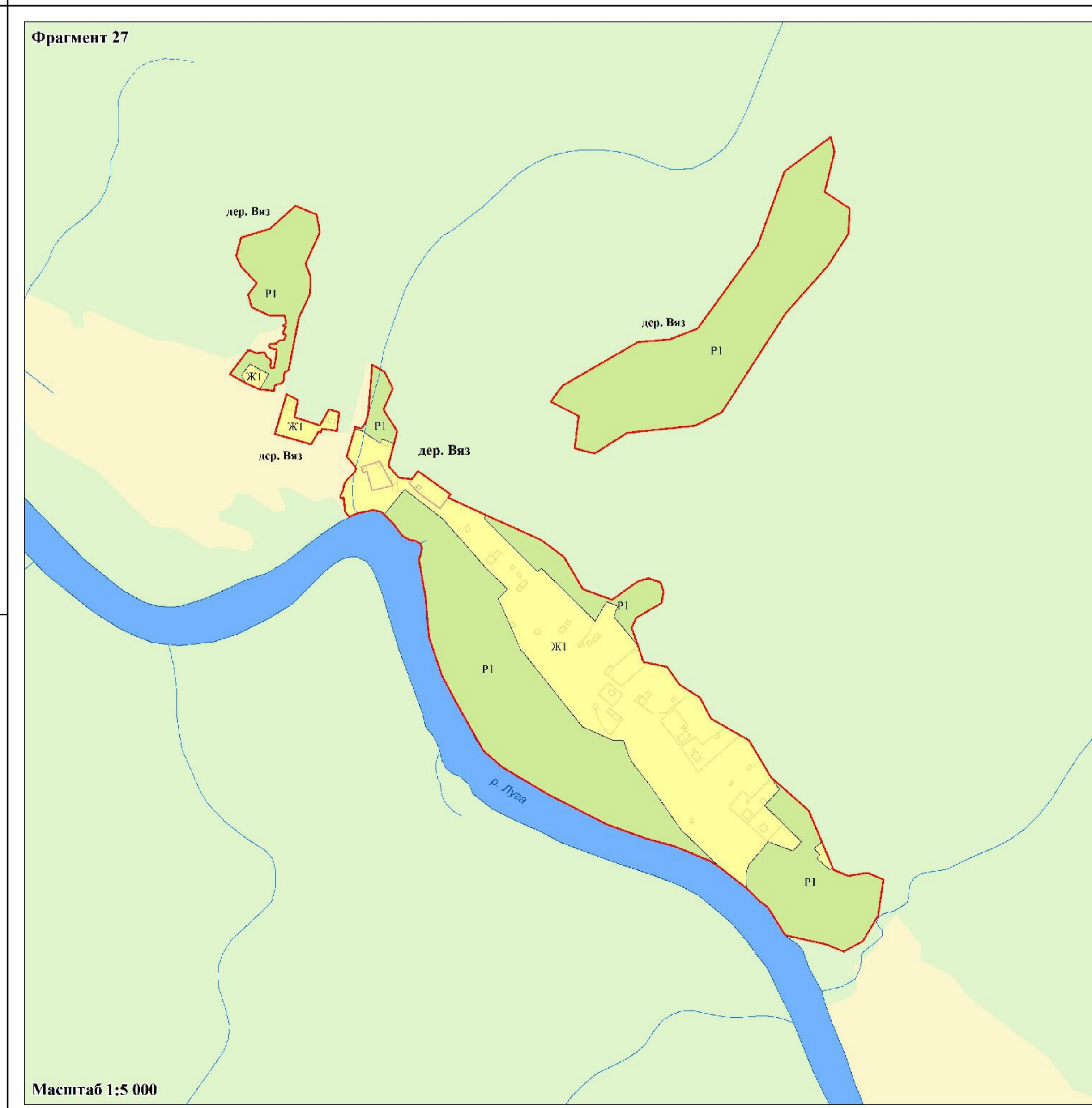
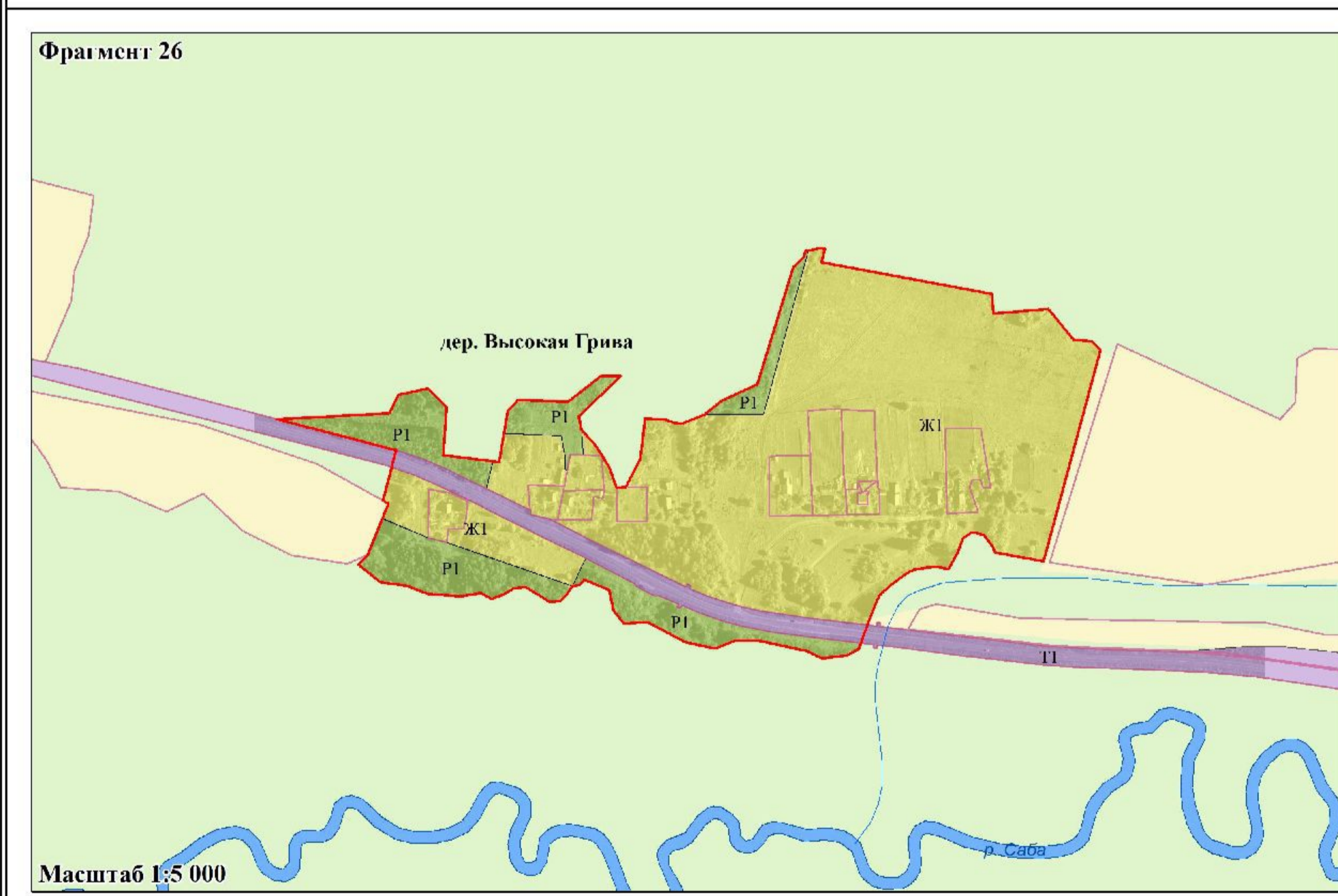
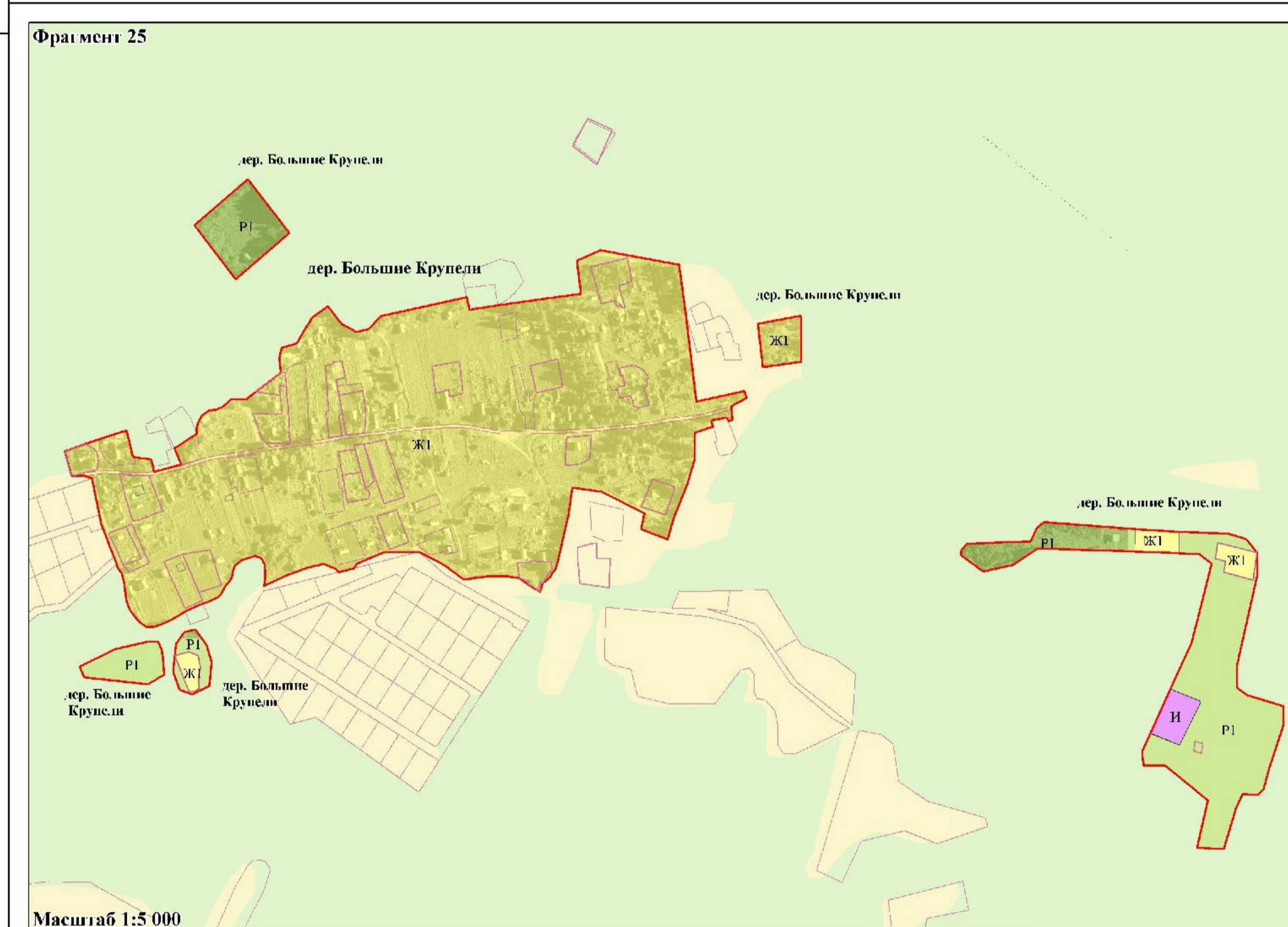
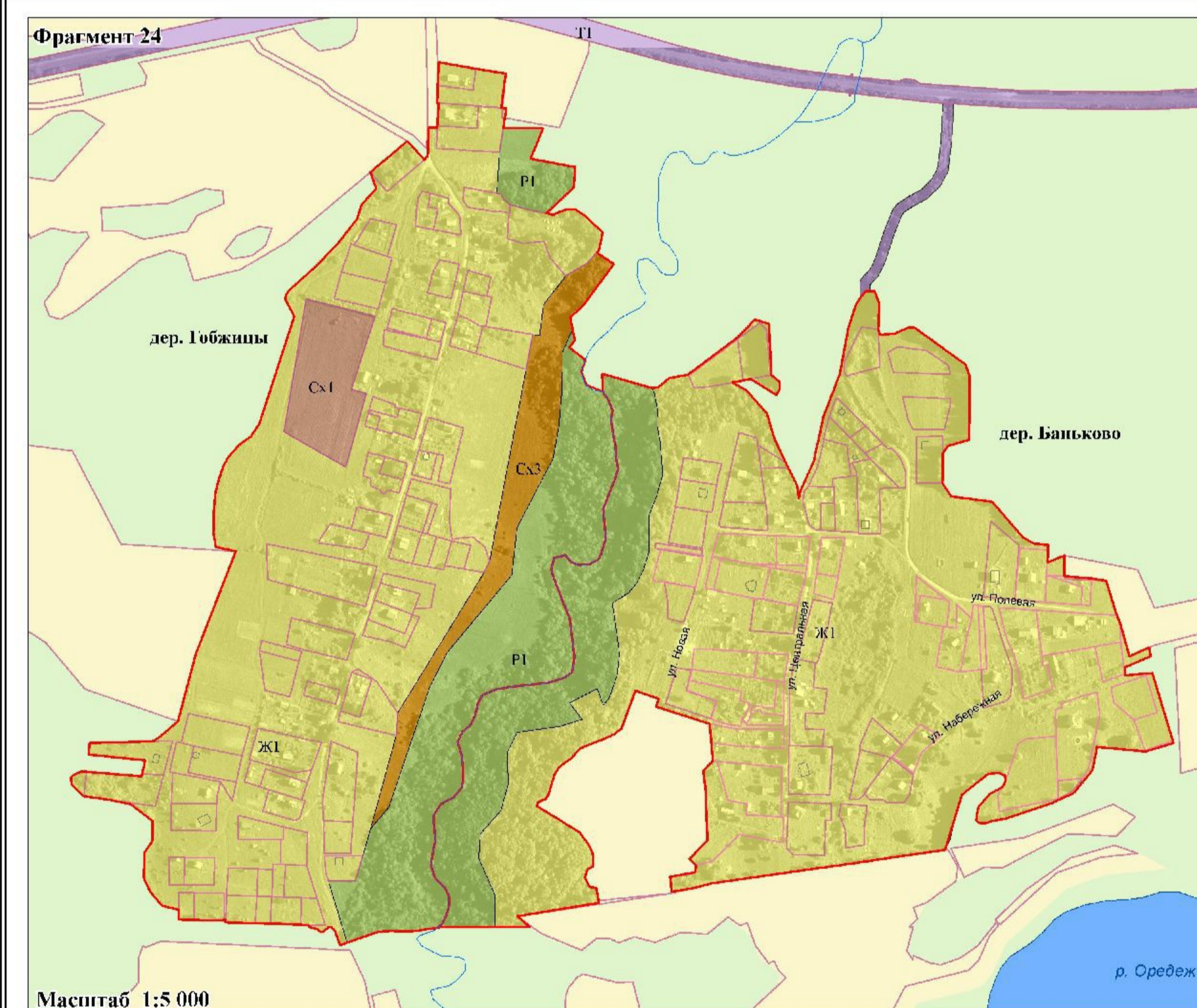
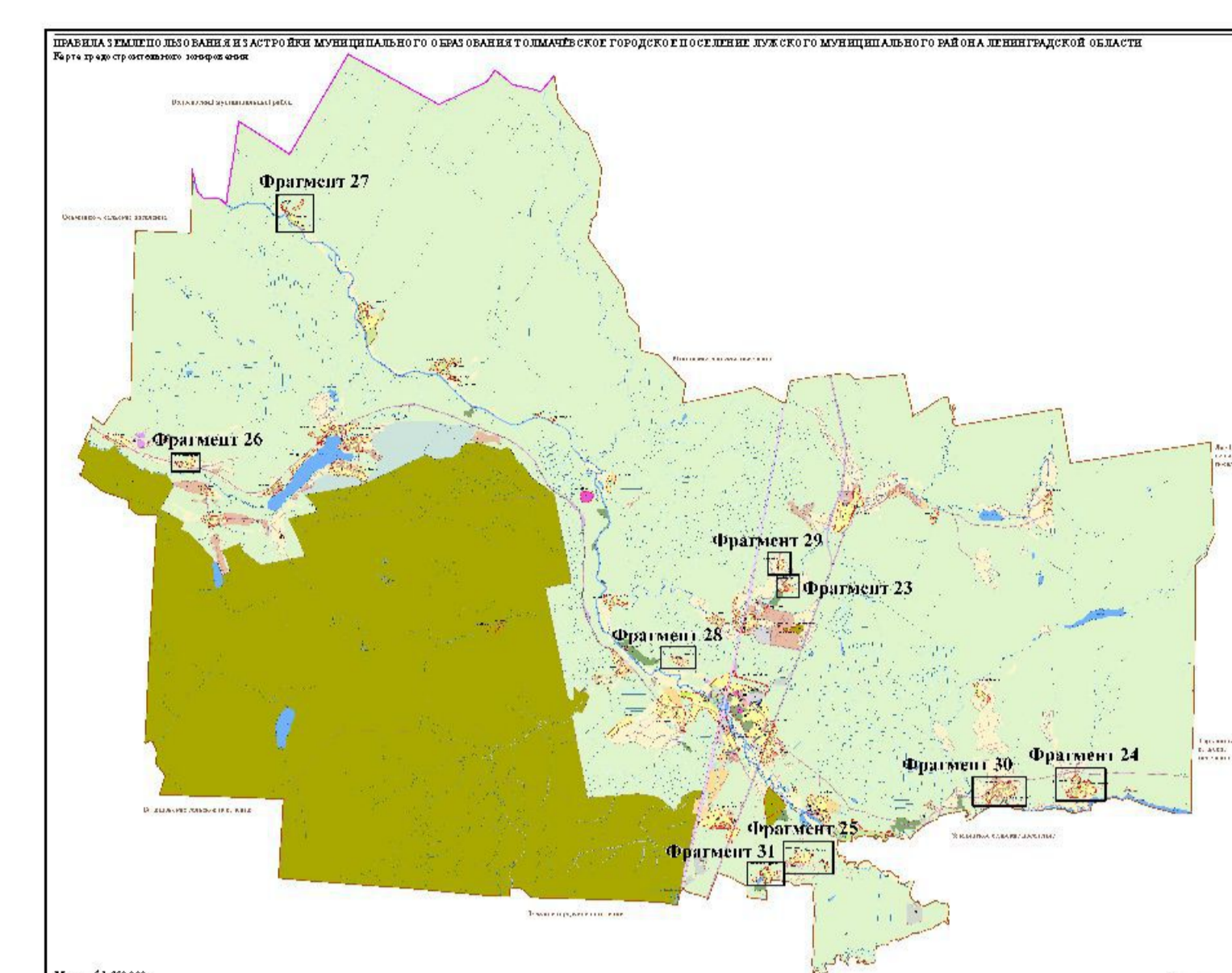
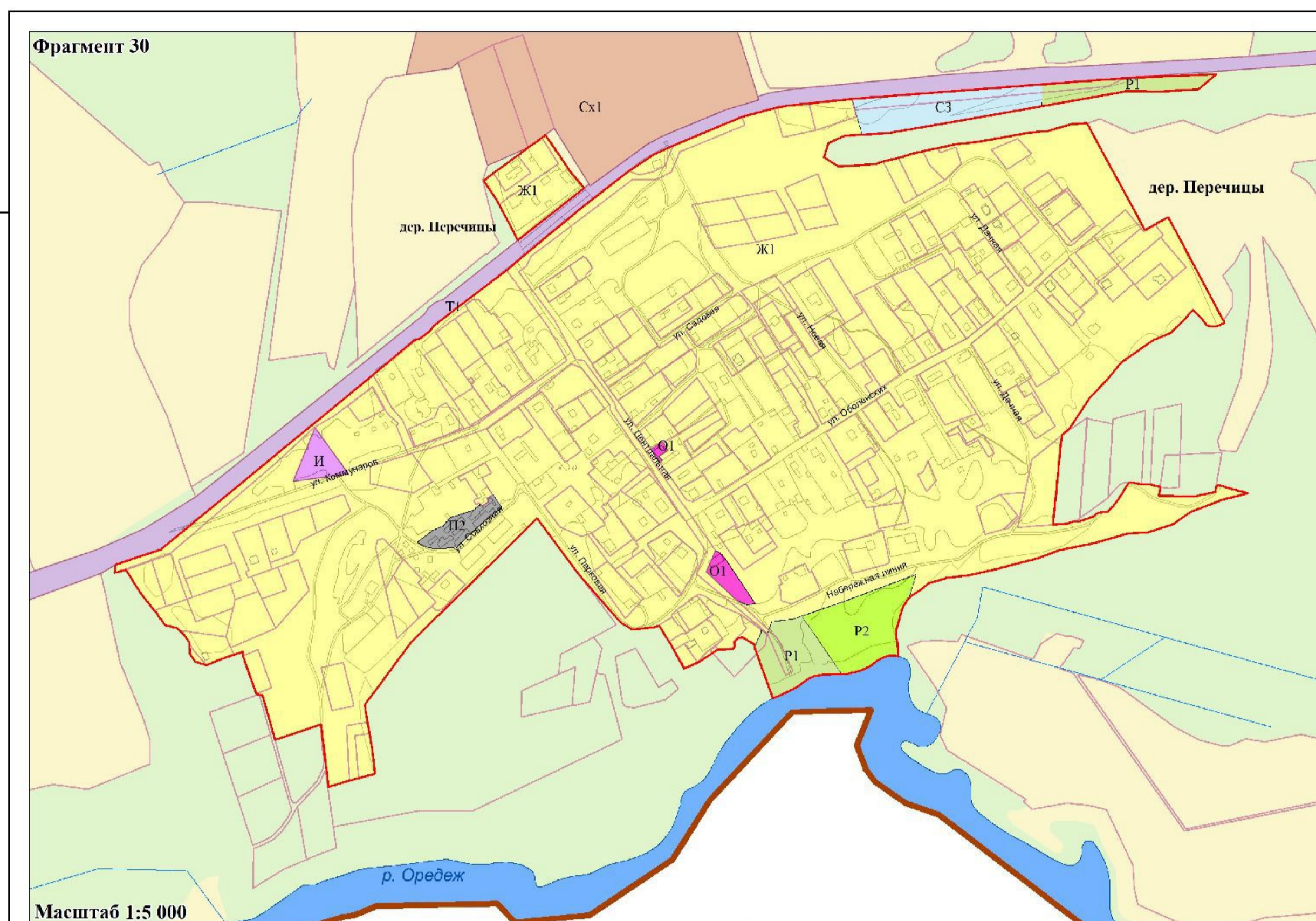
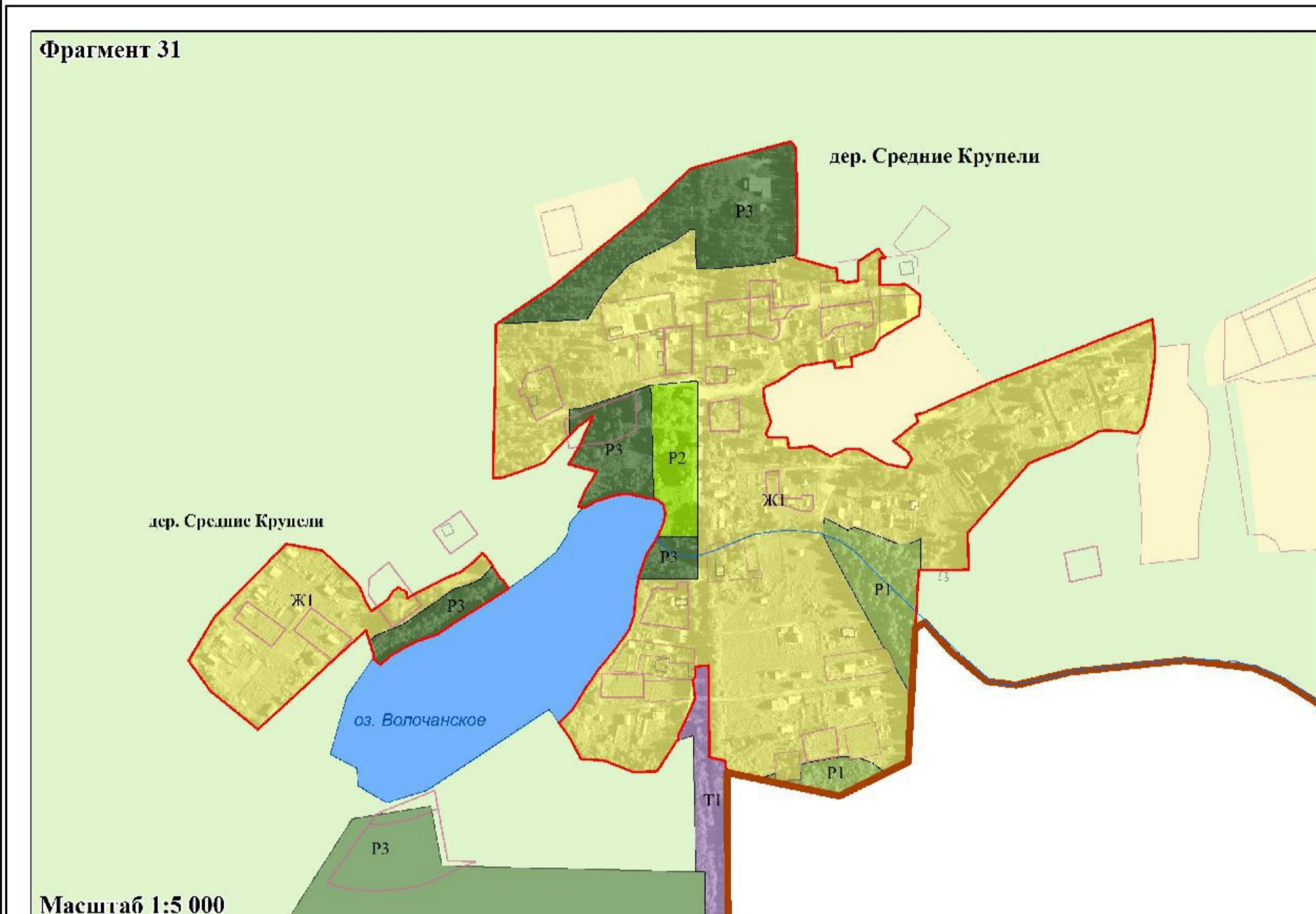


Карта градостроительного зонирования. Фрагменты 23-31 (Пос. Балтиец, дер. Баньково, дер. Большие Крупели, дер. Высокая Грива, дер. Вяз, дер. Гобжицы, пос. Дом отдыха «Живой Ручей», дер. Караулка, дер. Перечицы, дер. Средние Крупели)



- Условные обозначения**
- Границы**
- Городского поселения
 - Населенного пункта
 - Земельных участков, сведения о которых имеются в ЕГРН
 - Территориальной зоны
- Территориальные зоны**
- Жилые зоны:**
- Ж1 Зона застройки индивидуальными жилыми домами
 - Ж3 Зона застройки среднеэтажными жилыми домами
- Общественно-деловые зоны:**
- О1 Зона размещения объектов социального, коммунально-бытового, делового, общественного и коммерческого назначения
- Зоны рекреационного назначения:**
- Р1 Зона озелененных территорий общего пользования
 - Р2 Зона отдыха, занятий физической культурой и спортом
 - Р3 Зона объектов отдыха и туризма
- Зоны сельскохозяйственного использования:**
- Сх1 Зона, занятая объектами сельскохозяйственного назначения
 - Сх2 Зона ведения садоводства
 - Сх3 Зона ведения огородничества
- Производственные зоны:**
- П1 Производственная зона
 - П2 Коммунально-складская зона
- Зоны санитарно-защитного озеленения:**
- СЗ Зона санитарно-защитного озеленения
- Зона транспортной и инженерной инфраструктуры:**
- Т1 Зона объектов автомобильного транспорта
 - И Зона объектов инженерной инфраструктуры
- Зоны специального назначения:**
- Сп1 Зона специального назначения, связанная с экорезервами
 - Сп3 Зона специального назначения, связанная с государственными режимными объектами
- Водные объекты**
- Водоём
 - Водоток
- Территории, применительно к которым градостроительные регламенты не устанавливаются**
- Земли лесного фонда
 - Сельскохозяйственные угодья в составе земель сельскохозяйственного назначения
- Масштаб 1:5 000
- 0 50 100 200 300 400 500 600 Метры

