



АДМИНИСТРАЦИЯ ЛЕНИНГРАДСКОЙ ОБЛАСТИ  
КОМИТЕТ ПО КУЛЬТУРЕ ЛЕНИНГРАДСКОЙ ОБЛАСТИ

ПРИКАЗ

«18» декабря 2020 года

№ 01-03/20-365

Санкт-Петербург

**Об утверждении границ зон охраны объекта культурного наследия регионального значения «Памятник Ленину В.И., 1955 г., ск. Захаров Е.Г.» по адресу: Ленинградская область, Лужский муниципальный район, Лужское городское поселение, г. Луга, пр. Володарского, соор. 5/п, режимов использования земель и требований к градостроительным регламентам в границах данных зон**

В соответствии со ст. ст. 9.2, 33, 34 Федерального закона от 25 июня 2002 года № 73-ФЗ «Об объектах культурного наследия (памятниках истории и культуры) народов Российской Федерации», Положением о зонах охраны объектов культурного наследия (памятниках истории и культуры) народов Российской Федерации, утвержденным постановлением Правительства Российской Федерации от 12 сентября 2015 года № 972, ст. ст. 4, 10 областного закона Ленинградской области от 25 декабря 2015 года № 140-оз «О государственной охране, сохранении, использовании и популяризации объектов культурного наследия (памятников истории и культуры) народов Российской Федерации, расположенных на территории Ленинградской области», п. 2.2.2. Положения о комитете по культуре Ленинградской области, утвержденного постановлением Правительства Ленинградской области от 24 октября 2017 года № 431, на основании проекта зон охраны объекта культурного наследия регионального значения «Памятник Ленину В.И., 1955 г., ск. Захаров Е.Г.» по адресу: Ленинградская область, Лужский муниципальный район, Лужское городское поселение, г. Луга, пр. Володарского, соор. 5/п, ООО «Темпл Групп», 2020 г., с учетом наличия положительного заключения государственной историко-культурной экспертизы проекта зон охраны, выполненной аттестованными экспертами: Вахрамеевой Т.И. (приказ Министерства культуры Российской Федерации от 26 апреля 2018 года № 580), Гуляевым В.Ф. (приказы Министерства культуры Российской Федерации от 14 июля 2016 года № 1632, от 17 июля 2019 года № 997), Поддубной Н.Г. (приказ Министерства культуры Российской Федерации от 25 декабря 2019 года № 2032), п р и к а з ы в а ю:

1. Утвердить границы зон охраны объекта культурного наследия регионального значения «Памятник Ленину В.И., 1955 г., ск. Захаров Е.Г.» по адресу: Ленинградская область, Лужский муниципальный район, Лужское городское поселение, г. Луга, пр. Володарского, соор. 5/п, согласно приложению № 1 к настоящему приказу.

2. Утвердить режимы использования земель и требования к градостроительным регламентам в границах зон охраны объекта культурного



наследия регионального значения «Памятник Ленину В.И., 1955 г., ск. Захаров Е.Г.» по адресу: Ленинградская область, Лужский муниципальный район, Лужское городское поселение, г. Луга, пр. Володарского, соор. 5/п, согласно приложению № 2 к настоящему приказу.

3. Отделу по осуществлению полномочий Ленинградской области в сфере объектов культурного наследия департамента государственной охраны, сохранения и использования объектов культурного наследия комитета по культуре Ленинградской области:

- обеспечить внесение сведений об утвержденных зонах охраны объекта культурного наследия регионального значения «Памятник Ленину В.И., 1955 г., ск. Захаров Е.Г.» по адресу: Ленинградская область, Лужский муниципальный район, Лужское городское поселение, г. Луга, пр. Володарского, соор. 5/п, в единый государственный реестр объектов культурного наследия (памятников истории и культуры) народов Российской Федерации;

- направить сведения об утвержденных зонах охраны объекта культурного наследия регионального значения «Памятник Ленину В.И., 1955 г., ск. Захаров Е.Г.» по адресу: Ленинградская область, Лужский муниципальный район, Лужское городское поселение, г. Луга, пр. Володарского, соор. 5/п, в федеральный орган исполнительной власти, уполномоченный Правительством Российской Федерации на осуществление государственного кадастрового учета, государственной регистрации прав, ведение Единого государственного реестра недвижимости и предоставление сведений, содержащихся в Едином государственном реестре недвижимости, его территориальные органы в срок и в порядке, установленные действующим законодательством;

- направить копию настоящего приказа в соответствующий орган местного самоуправления городского округа или муниципального района, на территории которого расположены зоны охраны объекта культурного наследия, для размещения в информационной системе обеспечения градостроительной деятельности.

4. Убытки лицам, указанным в пункте 2 статьи 57.1 Земельного кодекса Российской Федерации, возмещаются в срок, установленный частью 11 статьи 57.1 Земельного кодекса Российской Федерации.

5. Убытки лицам, указанным в пункте 2 статьи 57.1 Земельного кодекса Российской Федерации, возмещаются органом, указанным в пункте 3 части 8 статьи 57.1 Земельного кодекса Российской Федерации.

6. Отделу взаимодействия с муниципальными образованиями, информатизации и организационной работы комитета по культуре Ленинградской области обеспечить размещение настоящего приказа на сайте комитета по культуре Ленинградской области в информационно-телекоммуникационной сети «Интернет».

7. Контроль за исполнением настоящего приказа возложить на заместителя председателя комитета по культуре Ленинградской области - начальника департамента государственной охраны, сохранения и использования объектов культурного наследия комитета по культуре Ленинградской области.

8. Настоящий приказ вступает в силу со дня его официального опубликования.

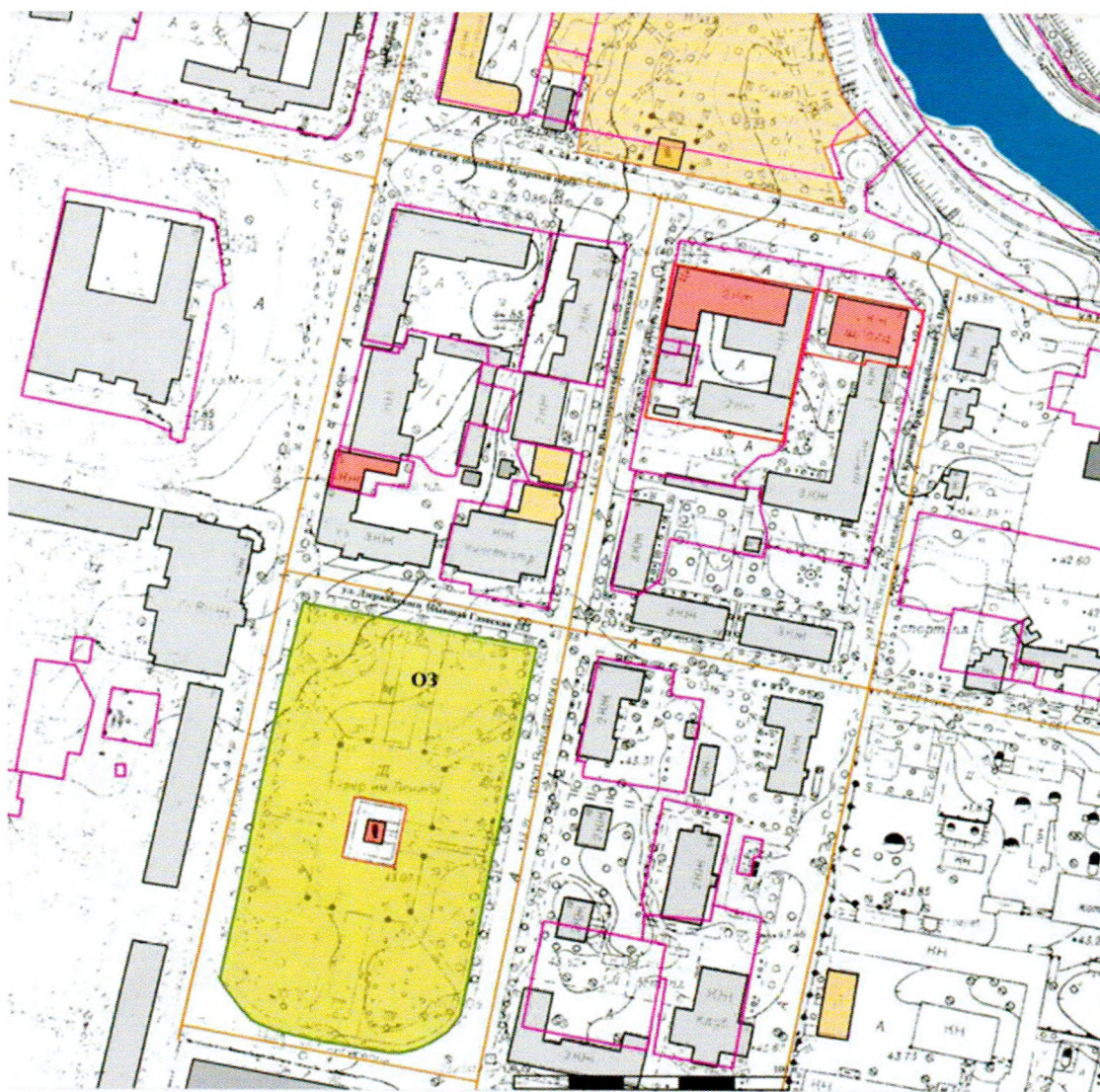
Заместитель председателя



О.Л. Мельникова



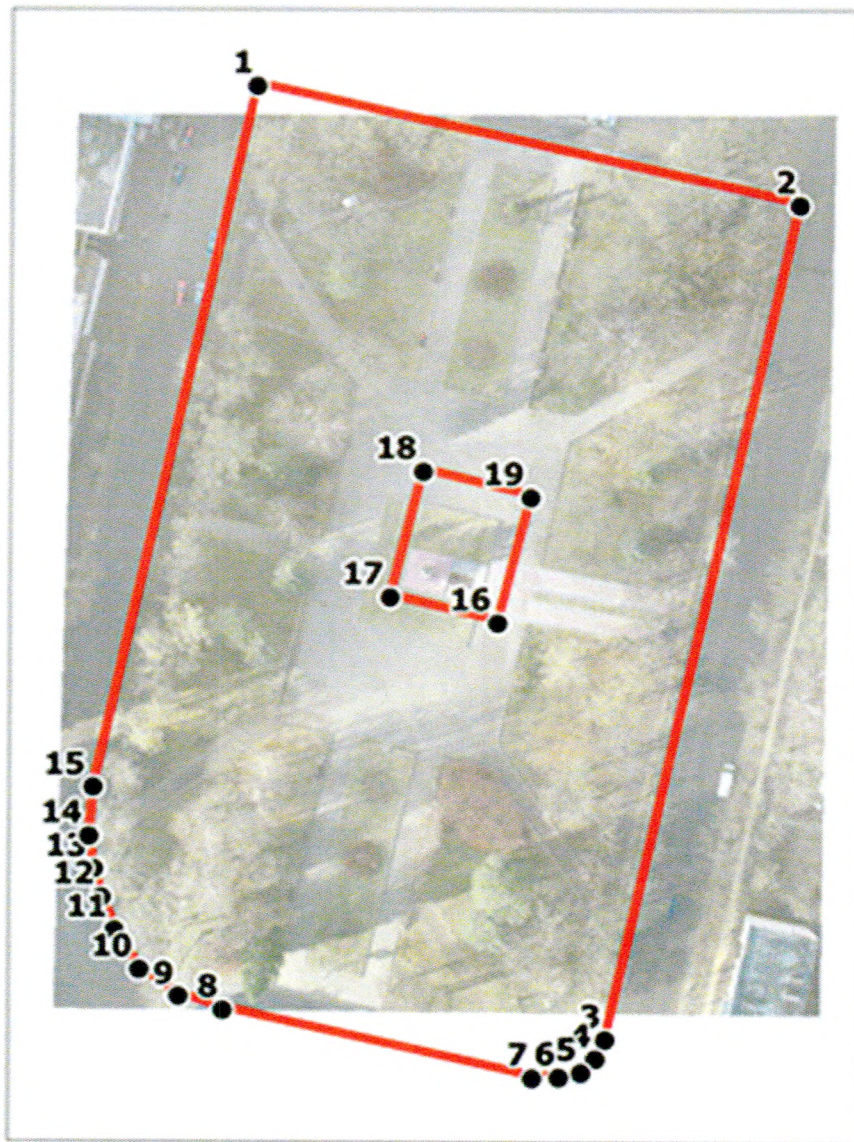
**Границы зон охраны объекта культурного наследия регионального значения  
«Памятник Ленину В.И., 1955 г., ск. Захаров Е.Г.» по адресу: Ленинградская  
область, Лужский муниципальный район, Лужское городское поселение,  
г. Луга, пр. Володарского, соор. 5/п**



- Условные обозначения**
- |   |  |
|---|--|
|  охранная зона (ОЗ)  |  выявленный объект культурного наследия           |
|  граница охранной зоны (ОЗ)  |  здания (сооружения), построенные до 1945 г.      |
|  объект культурного наследия регионального значения<br>"Памятник Ленину В.И., 1955 г., ск. Захаров Е.Г." |  здания (сооружения), построенные в 1945-1990 гг. |
|  граница территории объекта культурного наследия<br>регионального значения                               |  здания (сооружения), построенные после 1990 г.   |
|  дороги, проезды   |  |
|  границы кадастровых участков  |  |





**Карта (схема) границ охранной зоны (ОЗ) объекта культурного наследия регионального значения «Памятник Ленину В.И., 1955 г., ск. Захаров Е.Г.» по адресу: Ленинградская область, Лужский муниципальный район, Лужское городское поселение, г. Луга, пр. Володарского, соор. 5/п**



Масштаб 1:2000

**Условные обозначения:**

-  Граница зоны охраняемого природного ландшафта
-  1 ● Номер характерной точки (см. таблицу)



## Текстовое описание местоположения границ охранной зоны (ОЗ)

Границы охранной зоны (ОЗ) проходят от точки 1, расположенной в северо-западном углу площади по прямой по направлению северо-запад – юго-восток до точки 2 вдоль тротуара; от точки 2 граница поворачивает под прямым углом по направлению на юго-запад и проходит к точке 3 в направлении с северо-востока на юго-запад. Граница проходит вдоль тротуара; от точки 3 через точки 4-6 граница огибает юго-восточный угол площади и проходит к точке 7; от точки 7 граница идёт по направлению с юго-востока на северо-запад до точки 8, вдоль тротуара; от точки 8 через точки 9-14 до точки 15 граница огибает юго-западный угол площади; от точки 15 граница идёт по направлению с юго-запада на северо-восток до точки 1 вдоль тротуара; от точки 16, находящейся в юго-восточном углу площадки, на которой установлен памятник, по направлению с юго-востока на северо-запад до точки 17 вдоль площадки памятника и границы территории объекта культурного наследия; от точки 17 под прямым углом по направлению с юго-запада на северо-восток до точки 18 вдоль площадки памятника и границы территории объекта культурного наследия; от точки 18 под прямым углом по направлению с северо-запада на юго-восток до точки 19 вдоль площадки памятника и границы территории объекта культурного наследия; от точки 19 под прямым углом по направлению с северо-востока на юго-запад до точки 16 вдоль границ территории объекта культурного наследия.

## Координаты характерных (поворотных) точек границ охранной зоны (ОЗ)

Номер характерной (поворотной) точки	Координаты поворотных точек в МСК - 47 (м)	
	X	Y
1	2	3
Контур 1		
1	302649,54	2186305,44
2	302627,78	2186401,37
3	302474,22	2186367,67
4	302470,78	2186365,90
5	302468,23	2186363,34
6	302467,34	2186359,57
7	302467,12	2186354,68
8	302479,59	2186299,98
9	302481,97	2186292,32
10	302486,97	2186285,27
11	302494,27	2186280,94
12	302500,38	2186278,55
13	302505,54	2186277,25
14	302511,56	2186276,42

15	302520,42	2186276,94
Контур 2		
16	302573,85	2186354,13
17	302550,83	2186348,34
18	302555,61	2186329,35
19	302578,63	2186335,15



**Режимы использования земель и требования к градостроительным регламентам в границах зон охраны объекта культурного наследия регионального значения «Памятник Ленину В.И.», 1955 г., ск. Захаров Е.Г., по адресу: Ленинградская область, Лужский муниципальный район, Лужское городское поселение, г. Луга, пр. Володарского, соор. 5/п**

**Требования режима использования земель в границах охранной зоны (ОЗ)**

- 1) На территории охранной зоны (ОЗ) устанавливаются следующие запреты:
  - запрещается строительство объектов капитального строительства;
  - запрещается размещение объектов, оказывающих негативное воздействие на окружающую среду, I, II и III категории в соответствии с Федеральным законом от 10.01.2002 № 7-ФЗ «Об охране окружающей среды»;
  - изменение рельефа и вырубка зеленых насаждений, за исключением санитарных рубок и работ по регулированию зеленых насаждений в зонах зрительного восприятия объектов культурного наследия;
  - складирование бытовых и промышленных отходов.
  
- 2) На территории ОЗ разрешается:
  - сохранение сложившегося характера природной среды по видам зеленых насаждений;
  - санитарная рубка зелёных насаждений с сохранением видов произрастающих пород;
  - нейтрализация позднего, произвольного озеленения путём санации;
  - устройство цветников и газонов;
  - капитальный ремонт и реконструкция существующих объектов инженерной инфраструктуры;
  - проведение работ по благоустройству при устройстве новых и замене существующих пешеходных покрытий;
  - благоустройство в части устройства наружного освещения, малых архитектурных форм, оборудования, предназначенного для санитарного содержания территории.

**Общие требования к градостроительным регламентам в границах охранной зоны (ОЗ)**

1. Виды разрешенного использования земельных участков и объектов капитального строительства устанавливаются с учетом необходимости обеспечения соблюдения требований, установленных Режимы.

2. Специальные требования к предельным параметрам объектов капитального строительства – не устанавливаются.