

АДМИНИСТРАЦИЯ ЛЕНИНГРАДСКОЙ ОБЛАСТИ  
КОМИТЕТ ПО КУЛЬТУРЕ ЛЕНИНГРАДСКОЙ ОБЛАСТИ

---

---

**ПРИКАЗ**

«18» декабря 2020 года

№ 01-03/20-368  
Санкт-Петербург

**Об утверждении границ зон охраны объекта культурного наследия  
регионального значения «Никольская церковь», 1711 г., расположенного по  
адресу: Ленинградская область, Тихвинский муниципальный район, Мелегежское  
сельское поселение, деревня Заручевье, 47 Б**

В соответствии со ст. ст. 9.2, 33, 34 Федерального закона от 25 июня 2002 года № 73-ФЗ «Об объектах культурного наследия (памятниках истории и культуры) народов Российской Федерации», Положением о зонах охраны объектов культурного наследия (памятниках истории и культуры) народов Российской Федерации, утвержденным постановлением Правительства Российской Федерации от 12 сентября 2015 года № 972, ст. ст. 4, 10 областного закона Ленинградской области от 25 декабря 2015 года № 140-оз «О государственной охране, сохранении, использовании и популяризации объектов культурного наследия (памятников истории и культуры) народов Российской Федерации, расположенных на территории Ленинградской области», п. 2.2.2. Положения о комитете по культуре Ленинградской области, утвержденного постановлением Правительства Ленинградской области от 24 октября 2017 года № 431, на основании проекта зон охраны объекта культурного наследия регионального значения «Никольская церковь», 1711 г., расположенного по адресу: Ленинградская область, Тихвинский муниципальный район, Мелегежское сельское поселение, деревня Заручевье, 47 Б, положительного заключения государственной историко-культурной экспертизы проекта зон охраны, выполненной аттестованными экспертами: Штиглиц М.С. (приказ Министерства культуры Российской Федерации от 01 апреля 2020 года № 419), Мильчик М.И. (приказ Министерства культуры Российской Федерации от 27 февраля 2019 года № 219), Гуляевым В.Ф. (приказ Министерства культуры Российской Федерации от 17 июля 2019 года № 997),

п р и к а з ы в а ю:

1. Утвердить границы зон охраны объекта культурного наследия регионального значения «Никольская церковь», 1711 г., расположенного по адресу: Ленинградская область, Тихвинский муниципальный район, Мелегежское сельское поселение, деревня Заручевье, 47 Б, согласно приложению № 1 к настоящему приказу.

2. Утвердить режимы использования земель и требования к градостроительным регламентам в границах зон охраны объекта культурного наследия регионального значения «Никольская церковь», 1711 г., расположенного по адресу: Ленинградская

область, Тихвинский муниципальный район, Мелегежское сельское поселение, деревня Заручевье, 47 Б, согласно приложению № 2 к настоящему приказу.

3. Отделу по осуществлению полномочий Ленинградской области в сфере объектов культурного наследия департамента государственной охраны, сохранения и использования объектов культурного наследия комитета по культуре Ленинградской области:

- обеспечить внесение сведений об утвержденных зонах охраны объекта культурного наследия регионального значения «Никольская церковь», 1711 г., расположенного по адресу: Ленинградская область, Тихвинский муниципальный район, Мелегежское сельское поселение, деревня Заручевье, 47 Б, в единый государственный реестр объектов культурного наследия (памятников истории и культуры) народов Российской Федерации;

- направить сведения об утвержденных зонах охраны объекта культурного наследия регионального значения «Никольская церковь», 1711 г., расположенного по адресу: Ленинградская область, Тихвинский муниципальный район, Мелегежское сельское поселение, деревня Заручевье, 47 Б, в федеральный орган исполнительной власти, уполномоченный Правительством Российской Федерации на осуществление государственного кадастрового учета, государственной регистрации прав, ведение Единого государственного реестра недвижимости и предоставление сведений, содержащихся в Едином государственном реестре недвижимости, его территориальные органы в срок и в порядке, установленные действующим законодательством;

- направить копию настоящего приказа в соответствующий орган местного самоуправления городского округа или муниципального района, на территории которого расположены зоны охраны объекта культурного наследия, для размещения в информационной системе обеспечения градостроительной деятельности.

4. Убытки лицам, указанным в пункте 2 статьи 57.1 Земельного кодекса Российской Федерации, возмещаются в срок, установленный частью 11 статьи 57.1 Земельного кодекса Российской Федерации.

5. Убытки лицам, указанным в пункте 2 статьи 57.1 Земельного кодекса Российской Федерации, возмещаются органом, указанным в пункте 3 части 8 статьи 57.1 Земельного кодекса Российской Федерации.

6. Отделу взаимодействия с муниципальными образованиями, информатизации и организационной работы комитета по культуре Ленинградской области обеспечить размещение настоящего приказа на сайте комитета по культуре Ленинградской области в информационно-телекоммуникационной сети «Интернет».

7. Контроль за исполнением настоящего приказа возложить на заместителя председателя комитета по культуре Ленинградской области - начальника департамента государственной охраны, сохранения и использования объектов культурного наследия.

8. Настоящий приказ вступает в силу со дня его официального опубликования.

Заместитель председателя



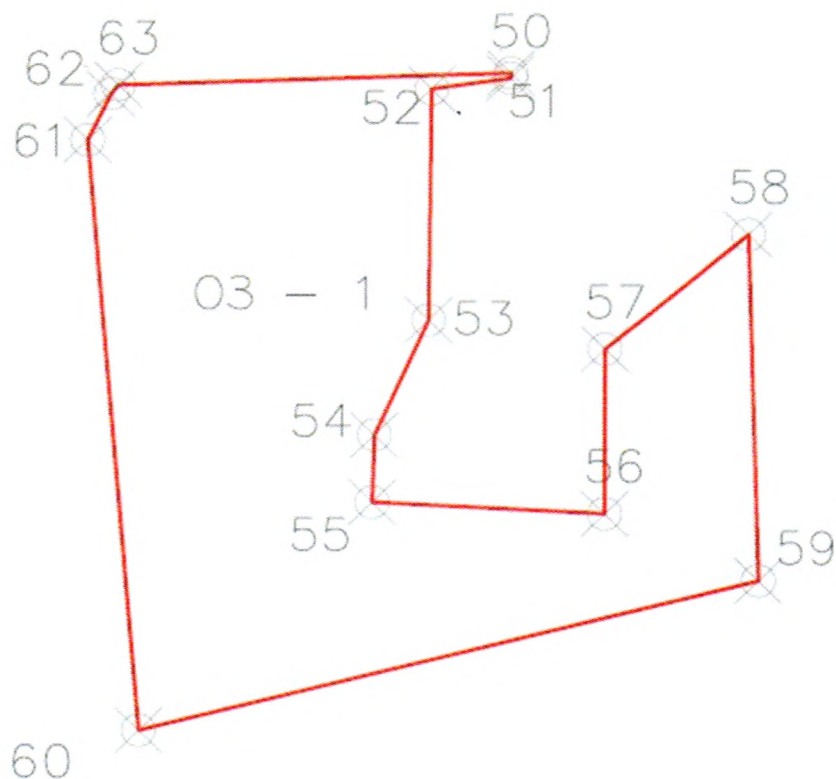
О.Л. Мельникова

**Границы зон охраны объекта культурного наследия регионального значения  
«Никольская церковь», 1711 г., расположенного по адресу: Ленинградская  
область, Тихвинский муниципальный район, Мелегежское сельское поселение,  
деревня Заручевье, 47 Б**

**Карта (схема) границ зон охраны**



**Карта (схема) границ охранной зоны (ОЗ-1) объекта культурного наследия регионального значения «Никольская церковь», 1711 г., расположенного по адресу: Ленинградская область, Тихвинский муниципальный район, Мелегежское сельское поселение, деревня Заручевье, 47 Б**



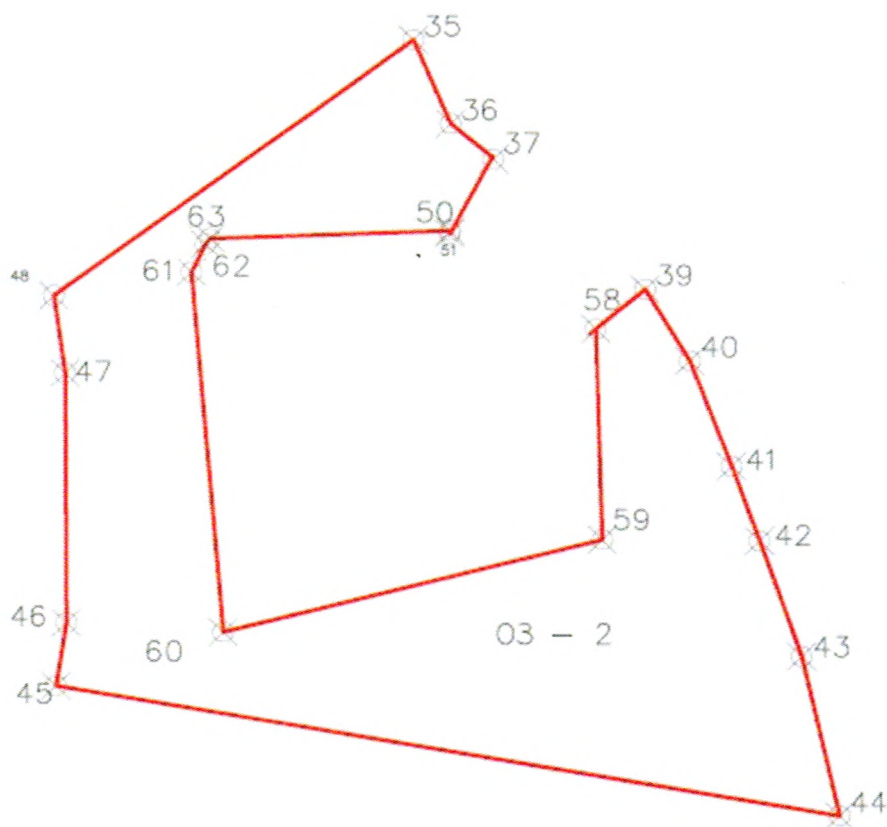
**Граница территории охранной зоны (ОЗ-1) проходит:**

- От точки 50 к точке 51 – на юг;
- От точки 51 к точке 52 – на запад;
- От точки 52 к точке 53 – на юг;
- От точки 53 к точке 54 – на юго-запад;
- От точки 54 к точке 55 – на юг;
- От точки 55 к точке 56 – на восток;
- От точки 56 к точке 57 – на север;
- От точки 57 к точке 58 – на северо-восток;
- От точки 58 к точке 59 – на юг;
- От точки 59 к точке 60 – на юго-запад;
- От точки 60 к точке 61 – на север;
- От точки 61 к точке 62 – на северо-восток;
- От точки 62 к точке 63 – на северо-восток;
- От точки 63 к точке 50 – на восток.

**Координаты характерных (поворотных) точек границ  
охранной зоны (ОЗ-1) объекта культурного наследия регионального  
значения «Никольская церковь», 1711 г., расположенного по адресу:  
Ленинградская область, Тихвинский муниципальный район, Мелегежское  
сельское поселение, деревня Заручевье, 47 Б, МСК-47, зона 3**

№ точки п/п	Координаты, м (МСК-47, зона3)	
	X	Y
1	378591.217	3208611.036
2	378590.445	3208610.943
3	378588.730	3208599.260
4	378553.150	3208598.960
5	378535.280	3208590.960
6	378524.920	3208590.640
7	378523.222	3208625.170
8	378548.710	3208625.170
9	378566.390	3208646.391
10	378512.950	3208648.014
11	378489.621	3208556.051
12	378580.667	3208548.246
13	378587.767	3208551.686
14	378589.197	3208552.746

**Карта (схема) границ охранной зоны (ОЗ-2) объекта культурного наследия регионального значения «Никольская церковь», 1711 г., расположенного по адресу: Ленинградская область, Тихвинский муниципальный район, Мелегежское сельское поселение, деревня Заручевье, 47 Б**



**Граница территории охранной зоны (ОЗ-1) проходит:**

- От точки 35 к точке 36 – на юго-восток;
- От точки 36 к точке 37 – на юго-восток;
- От точки 37 к точке 49 – на юг;
- От точки 49 к точке 51 – на запад;
- От точки 51 к точке 50 – на север;
- От точки 50 к точке 63 – на запад;
- От точки 63 к точке 62 – на юго-запад;
- От точки 62 к точке 61 – на юго-запад;
- От точки 61 к точке 60 – на юг;
- От точки 60 к точке 59 – на северо-восток;
- От точки 59 к точке 58 – на северо-восток;
- От точки 37 к точке 38 – на юго-восток;
- От точки 38 к точке 39 – на юго-восток;
- От точки 39 к точке 40 – на юго-восток;
- От точки 40 к точке 41 – на юго-восток;
- От точки 41 к точке 42 – на юго-восток;

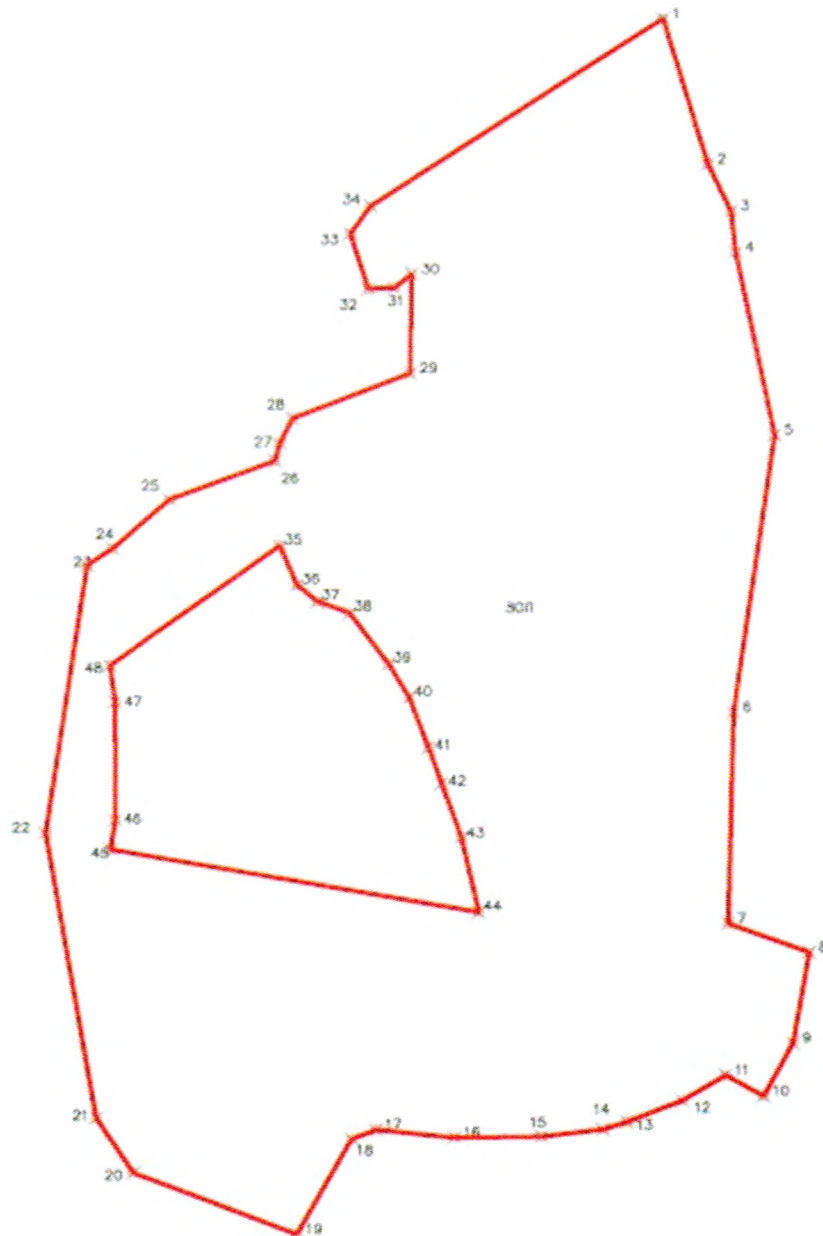
От точки 42 к точке 43 – на юго-восток;  
От точки 43 к точке 44 – на юго-восток;  
От точки 45 к точке 46 – на север;  
От точки 46 к точке 47 – на север;  
От точки 47 к точке 48 – на северо-запад;  
От точки 48 к точке 35 – на северо-восток.

**Координаты характерных (поворотных) точек границ охранной зоны (ОЗ-2) объекта культурного наследия регионального значения «Никольская церковь», 1711 г., расположенного по адресу: Ленинградская область, Тихвинский муниципальный район, Мелегежское сельское поселение, деревня Заручевье, 47 Б, МСК-47, зона 3**

№ точки п/п	Координаты, м (МСК-47, зона 3)	
	X	Y
1	378639.572	3208602.024
2	378609.950	3208621.230
3	378603.425	3208638.182
4	378591.350	3208617.110
5	378590.445	3208610.943
6	378591.217	3208611.036
7	378589.197	3208552.746
8	378587.767	3208551.686
9	378580.667	3208548.246
10	378489.621	3208556.051
11	378512.950	3208648.014
12	378566.390	3208646.391
13	378576.370	3208658.370
14	378558.349	3208669.226
15	378531.620	3208679.379
16	378512.568	3208686.197
17	378483.551	3208696.434
18	378443.076	3208705.661
19	378476.105	3208515.431
20	378492.000	3208517.950
21	378555.274	3208517.615
22	378574.741	3208514.840



**Карта (схема) границ зоны охраняемого ландшафта (ЗОЛ) объекта культурного наследия регионального значения «Никольская церковь», 1711 г., расположенного по адресу: Ленинградская область, Тихвинский муниципальный район, Мелегежское сельское поселение, деревня Заручевье, 47 Б**



**Граница территории зоны охраняемого ландшафта (ЗОЛ) проходит:**

- От точки 1 к точке 2 – на юго-восток;
- От точки 2 к точке 3 – на юго-восток;
- От точки 3 к точке 4 – на юг;
- От точки 4 к точке 5 – на юг;

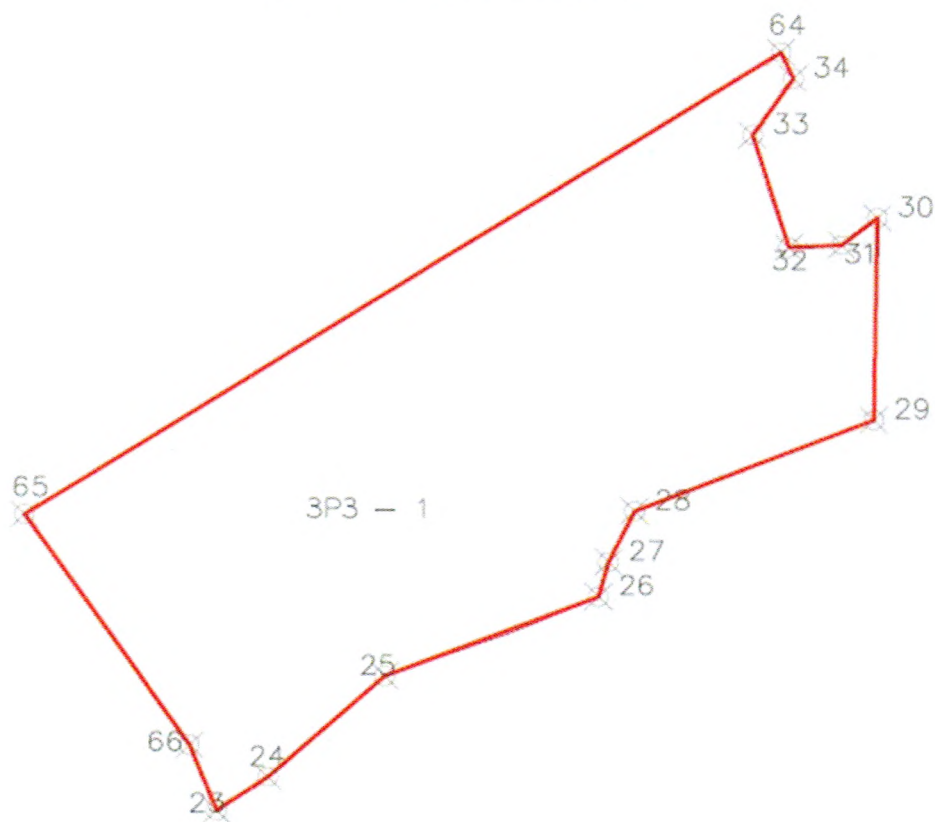
От точки 5 к точке 6 – на юго-запад;  
От точки 6 к точке 7 – на юг;  
От точки 7 к точке 8 – на юго-восток;  
От точки 8 к точке 9 – на юг;  
От точки 9 к точке 10 – на юго-запад;  
От точки 10 к точке 11 – на северо-запад;  
От точки 11 к точке 12 – на юго-запад;  
От точки 12 к точке 13 – на юго-запад;  
От точки 13 к точке 14 – на юго-запад;  
От точки 14 к точке 15 – на запад;  
От точки 15 к точке 16 – на запад;  
От точки 16 к точке 17 – на запад;  
От точки 17 к точке 18 – на юго-запад;  
От точки 18 к точке 19 – на юго-запад;  
От точки 19 к точке 20 – на северо-запад;  
От точки 20 к точке 21 – на северо-запад;  
От точки 21 к точке 22 – на север;  
От точки 22 к точке 23 – на север;  
От точки 23 к точке 24 – на северо-восток;  
От точки 24 к точке 25 – на северо-восток;  
От точки 25 к точке 26 – на северо-восток;  
От точки 26 к точке 27 – на северо-восток;  
От точки 27 к точке 28 – на северо-восток;  
От точки 28 к точке 29 – на северо-восток;  
От точки 29 к точке 30 – на север;  
От точки 30 к точке 31 – на юго-запад;  
От точки 31 к точке 32 – на запад;  
От точки 32 к точке 33 – на север;  
От точки 33 к точке 34 – на северо-восток;  
От точки 34 к точке 1 – на северо-восток;  
От точки 35 к точке 36 – на юго-восток;  
От точки 36 к точке 37 – на юго-восток;  
От точки 37 к точке 38 – на юго-восток;  
От точки 38 к точке 39 – на юго-восток;  
От точки 39 к точке 40 – на юго-восток;  
От точки 40 к точке 41 – на юго-восток;  
От точки 41 к точке 42 – на юго-восток;  
От точки 42 к точке 43 – на юго-восток;  
От точки 43 к точке 44 – на юго-восток.

**Координаты характерных (поворотных) точек зоны охраняемого ландшафта (ЗОЛ) объекта культурного наследия регионального значения «Никольская церковь», 1711 г., расположенного по адресу: Ленинградская область, Тихвинский муниципальный район, Мелегежское сельское поселение, деревня Заручевье, 47 Б, МСК-47, зона 3**

№ точки п/п	Координаты, м (МСК-47, зона 3)	
	X	Y
1	378923.395	3208798.132
2	378845.291	3208821.864
3	378820.369	3208833.914
4	378798.209	3208836.464
5	378700.053	3208857.067
6	378551.087	3208836.678
7	378437.644	3208834.395
8	378422.438	3208876.238
9	378374.000	3208867.950
10	378345.250	3208852.930
11	378356.430	3208833.455
12	378342.650	3208810.940
13	378331.000	3208782.550
14	378326.990	3208770.340
15	378322.800	3208738.480
16	378322.040	3208693.660
17	378326.130	3208652.930
18	378320.890	3208640.430
19	378268.920	3208612.260
20	378301.760	3208527.950
21	378331.840	3208508.620
22	378484.862	3208482.041
23	378628.570	3208502.820
24	378637.526	3208515.774
25	378664.236	3208545.224
26	378685.184	3208599.290
27	378694.326	3208601.764
28	378707.796	3208608.294
29	378732.186	3208668.844
30	378785.405	3208669.334
31	378778.096	3208660.374
32	378777.386	3208646.944
33	378807.063	3208637.539
34	378821.927	3208647.724

35	378639.572	3208602.024
36	378609.950	3208621.230
37	378603.425	3208638.182
38	378576.370	3208658.370
39	378558.349	3208669.226
40	378531.620	3208679.379
41	378512.568	3208686.197
42	378483.551	3208696.434
43	378443.076	3208705.661
44	378618.438	3208611.117
45	378476.105	3208515.431
46	378492.000	3208517.950
47	378555.274	3208517.615
48	378574.741	3208514.840

**Карта (схема) границ зоны регулируемой застройки (ЗРЗ-1) объекта культурного наследия регионального значения «Никольская церковь», 1711 г., расположенного по адресу: Ленинградская область, Тихвинский муниципальный район, Мелегежское сельское поселение, деревня Заручевье, 47 Б**



**Граница территории зоны регулирования застройки (ЗРЗ-1) проходит:**

- От точки 23 к точке 24 – на северо-восток;
- От точки 24 к точке 25 – на северо-восток;
- От точки 25 к точке 26 – на северо-восток;
- От точки 26 к точке 27 – на северо-восток;
- От точки 27 к точке 28 – на северо-восток;
- От точки 28 к точке 29 – на северо-восток;
- От точки 29 к точке 30 – на север;
- От точки 30 к точке 31 – на юго-запад;
- От точки 31 к точке 32 – на запад;
- От точки 32 к точке 33 – на север;
- От точки 33 к точке 34 – на северо-восток;
- От точки 34 к точке 64 – на северо-запад;
- От точки 64 к точке 65 – на юго-запад;
- От точки 65 к точке 66 – на юго-восток;
- От точки 66 к точке 23 – на юго-восток.

**Координаты характерных (поворотных) точек границ зоны регулирования застройки (ЗРЗ-1) объекта культурного наследия регионального значения «Никольская церковь», 1711 г., расположенного по адресу: Ленинградская область, Тихвинский муниципальный район, Мелегежское сельское поселение, деревня Заручевье, 47 Б, МСК-47, зона 3**

№ точки п/п	Координаты, м (МСК-47, зона 3)	
	X	Y
1	378628.570	3208502.820
2	378637.526	3208515.774
3	378664.236	3208545.224
4	378685.184	3208599.290
5	378694.326	3208601.764
6	378707.796	3208608.294
7	378732.186	3208668.844
8	378785.405	3208669.334
9	378778.096	3208660.374
10	378777.386	3208646.944
11	378807.063	3208637.539
12	378821.927	3208647.724
13	378828.778	3208644.562
14	378706.244	3208453.734
15	378645.922	3208495.881

**Режимы использования земель и требования к градостроительным регламентам в границах зон охраны объекта культурного наследия регионального значения «Никольская церковь», 1711 г., расположенного по адресу: Ленинградская область, Тихвинский муниципальный район, Мелегежское сельское поселение, деревня Заручевье, 47 Б**

**1. Общие положения режимов использования земель в границах зон охраны объекта культурного наследия регионального значения «Никольская церковь», 1711 г., расположенного по адресу: Ленинградская область, Тихвинский муниципальный район, Мелегежское сельское поселение, деревня Заручевье, 47 Б.**

1.1. Настоящими режимами использования земель в границах зон охраны объекта культурного наследия устанавливаются требования по использованию земель при осуществлении градостроительной, хозяйственной и иной деятельности.

1.2. Любая градостроительная, хозяйственная и иная деятельность в границах Зон охраны осуществляется исходя из презумпции сохранности объектов культурного наследия, а также ценных элементов планировочной и ландшафтно-композиционной структуры.

1.3. Соблюдение Режимов является обязательным при осуществлении градостроительной, хозяйственной и иной деятельности. Иные требования к указанной деятельности, установленные действующим законодательством, применяются в части, не противоречащей Режимам.

1.4. В случае изменения границ территории объекта (выявленного объекта) культурного наследия на территории, исключенной из указанных границ, устанавливается режим использования земель той зоны охраны объектов культурного наследия, в границах которой расположена территория, исключенная из границ соответствующего объекта культурного наследия (выявленного объекта) культурного наследия.

1.5. Соблюдение Требований к градостроительным регламентам является обязательным при разработке и утверждении градостроительных регламентов в составе правил землепользования и застройки. Иные требования к градостроительным регламентам, установленные действующим законодательством, применяются в части, не противоречащей Требованиям к градостроительным регламентам.

## ТРЕБОВАНИЯ К ГРАДОСТРОИТЕЛЬНЫМ РЕГЛАМЕНТАМ В ГРАНИЦАХ ТЕРРИТОРИЙ ОЗ-1

### 1. Запрещается:

- 1.1. Строительство зданий и сооружений, включая сооружения мемориального характера: усыпальницы, часовни, склепы, колумбарии.
- 1.2. Разрушение и повреждение исторических захоронений и надгробий.
- 1.3. Установка надмогильных сооружений (надгробий) высотой более 1,5 м
- 1.4. Установка оград высотой более 1,5 м.
- 1.5. Установка информационных конструкций габаритами более 1,5х2 (2х1,5) м
- 1.6. Изменение характера рельефа (соотношения возвышенных и низинных участков, изменения максимальных отметок более чем на 0,5 м.).

### 2. Разрешается:

- 2.1. Реставрация и поддержание в эксплуатационном состоянии исторического валунного ограждения погоста.
- 2.2. Проведение археологических полевых работ.
- 2.3. Проведение в установленном порядке работ по содержанию захоронений, не создающее угрозы повреждения, разрушения или уничтожения исторического валунного ограждения погоста, а также угрозы изменения характера ландшафта (соотношения возвышенных и низинных участков).
- 2.4. Благоустройство в части ремонта и реконструкции инженерных сетей, дорожек, устройства наружного освещения, установки оборудования для санитарного содержания территории, оборудования мест отдыха при условии сохранения характера рельефа территории и сохранения исторического валунного ограждения погоста.
- 2.5. Озеленение территории: проведение работ по сохранению насаждений, санитарных рубок, проведение мероприятий по сохранению и восстановлению элементов ландшафта, особенностей рельефа; обеспечение экологических условий сохранения ландшафта.
- 2.6. Осуществление хозяйственной деятельности в соответствии с назначением объекта-проведение работ по захоронению:
- 2.7. Подхоронение в родственные могилы.
- 2.8. Захоронение на свободных местах, при условии проведения археологической разведки на предмет выявления на этом участке исторических захоронений, при условии отсутствия угрозы повреждения, разрушения или уничтожения исторического валунного ограждения погоста и или радикальных изменений общего характера рельефа территории (соотношения возвышенных и низинных пространств).
- 2.9. Работы, приведённые в п.2.3-п.2.6 настоящего раздела проводятся при условии сохранения и восстановления кладки валунного ограждения.



## **ТРЕБОВАНИЯ К ГРАДОСТРОИТЕЛЬНЫМ РЕГЛАМЕНТАМ В ГРАНИЦАХ ТЕРРИТОРИЙ ОЗ-2**

### **1. Запрещается:**

- 1.1. Строительство зданий и сооружений.
- 1.2. Установка надгробий высотой более 2 м
- 1.3. Установка оград высотой более 1,5 м
- 1.4. Установка информационных конструкций более 1,5х2 (2х1,5) м
- 1.5. Изменение характера рельефа (высотных отметок, соотношения возвышенных и низинных участков) более чем на 0,5 м.

### **2. Разрешается:**

- 2.1. Реставрация и поддержание в эксплуатационном состоянии исторического валунного ограждения погоста.
- 2.2. Проведение археологических полевых работ.
- 2.3. Проведение в установленном порядке работ по содержанию захоронений, не создающее угрозы повреждения, разрушения или уничтожения исторического валунного ограждения погоста, а также угрозы изменения характера ландшафта (соотношения возвышенных и низинных участков).
- 2.4. Реставрация и поддержание в эксплуатационном состоянии исторического валунного ограждения погоста.
- 2.5. Благоустройство в части ремонта и реконструкции инженерных сетей, дорожек, устройства наружного освещения, установки оборудования для санитарного содержания территории, оборудования мест отдыха при условии сохранения характера рельефа территории и сохранения исторического валунного ограждения погоста.
- 2.6. Озеленение территории: проведение работ по сохранению насаждений, санитарных рубок, проведение мероприятий по сохранению и восстановлению элементов ландшафта, особенностей рельефа; обеспечение экологических условий сохранения ландшафта.
- 2.7. Проведение археологических полевых работ.
- 2.8. Осуществление хозяйственной деятельности в соответствии с назначением объекта -проведение работ по захоронению:
  - 2.8.1. Подхоронение в родственные могилы
  - 2.8.2. Проведение захоронений на свободных местах, не создающее угрозы повреждения, разрушения или уничтожения исторического валунного ограждения погоста и не приводящее к радикальным изменениям общего характера рельефа территории (соотношения возвышенных и низинных пространств).
- 2.9. Работы, приведённые в п.2.3-п.2.6 настоящего раздела проводятся при условии сохранения и восстановления кладки валунного ограждения.

## **ТРЕБОВАНИЯ К ГРАДОСТРОИТЕЛЬНЫМ РЕГЛАМЕНТАМ В ГРАНИЦАХ ТЕРРИТОРИЙ ЗОЛ**

### **1. Запрещается:**

1.1. Строительство зданий и сооружений (капитальных и временных), за исключением сооружений, устанавливаемых на время реконструкции, ремонта или прокладки сетей, реконструкции и ремонту дорог.

1.2. Устройство дорог с твёрдым покрытием кроме существующей трассы дороги Заручевье-Захожа.

1.3. Прокладка наземных и надземных коммуникаций

1.4. Изменение рельефа местности, включая высотные отметки и характер рельефа – открытые пространства (поля), занятые травянистой растительностью (для участка, примыкающего к погосту, допускается сохранение древостоя в существующих габаритах площади).

### **2. Разрешается:**

2.1. Реконструкция существующей сети электропередач, прокладка подземных коммуникаций, ведение сельскохозяйственной деятельности при условии сохранения рельефа территории, включая высотные отметки и характер рельефа – открытые пространства (поля), занятые травянистой растительностью; для участка, примыкающего к погосту - пространство, занятое древостоем.

2.2. Работы по ремонту дорог, устройству нового покрытия, установке дорожных знаков при условии сохранения трассировки и перепадов высот на протяжении трассы и на прилегающих участках. Допускается незначительное – до 0,5 м – изменение высотных отметок, обусловленное конструктивными особенностями дорожного покрытия.

2.3. Работы, приведённые в п.2.1 и п.2.2. настоящего раздела проводятся при условии восстановления после их окончания сложившегося ранее рельефа местности.

## **ТРЕБОВАНИЯ К ГРАДОСТРОИТЕЛЬНЫМ РЕГЛАМЕНТАМ В ГРАНИЦАХ ТЕРРИТОРИЙ ЗРЗ-1**

### **1. Запрещается:**

1.1. Создание сплошного фронта застройки.

1.2. Строительство зданий высотой более 7 м

1.3. Возведение глухих заборов высотой более 2 м

### **2. Разрешается:**

2.1. Строительство и реконструкция зданий и сооружений с соблюдением следующих требований:

2.1.1. Сохранение видовых раскрытий на объект культурного наследия Никольская церковь (1711 г.) с центральной улицы в разрывах между жилыми домами.

2.1.2. Максимальная высотная отметка - 7 м

2.1.3. Кровли двускатные, вальмовые, полувальмовые (допускаются односкатные кровли для хозяйственных построек высотой до 3 м).

2.2. Благоустройство территории, прокладка подземных коммуникаций, ведение хозяйственной деятельности в соответствии с назначением участка.