

Графическое описание местоположения границ территориальных зон

ОПИСАНИЕ МЕСТОПОЛОЖЕНИЯ ГРАНИЦ		
Территориальная зона "ЖЗ - зона застройки среднеэтажными жилыми домами"		
(наименование объекта)		
Сведения об объекте		
№ п/п	Характеристики объекта	Описание характеристик
1	2	3
1	Местоположение объекта	Ленинградская область, Лужский муниципальный район, Толмачёвское городское поселение
2	Площадь объекта +/- величина погрешности определения площади (Р +/- Дельта Р)	61459 +/-87 м ²
3	Иные характеристики объекта	-

ОПИСАНИЕ МЕСТОПОЛОЖЕНИЯ ГРАНИЦ

Территориальная зона "ЖЗ - зона застройки среднеэтажными жилыми домами"

(наименование объекта)

Сведения о местоположении границ объекта

1. Система координат МСК-47 зона 2

2. Сведения о характерных точках границ объекта работ

Обозначение характерных точек границ	Координаты, м		Метод определения координат и средняя квадратическая погрешность положения	Описание обозначения точки
	X	Y		
1	2	3	4	5
-	-	-	-	-

3. Сведения о характерных точках части (частей) границы объекта				
Обозначение характерных точек части границы	Координаты, м		Метод определения координат и средняя квадратическая погрешность положения характерной точки (M _t), м	Описание обозначения точки
	X	Y		
1	2	3	4	5
Часть №1				
1	318258,52	2187582,11	Картометрический, 0,1	-
2	318220,15	2187561,22	Картометрический, 0,1	-
3	318239,03	2187522,28	Картометрический, 0,1	-
4	318232,52	2187513,57	Картометрический, 0,1	-
5	318243,58	2187487,54	Картометрический, 0,1	-
6	318232,57	2187482,77	Картометрический, 0,1	-
7	318266,76	2187394,52	Картометрический, 0,1	-
8	318282,45	2187393,08	Картометрический, 0,1	-
9	318289,46	2187396,36	Картометрический, 0,1	-
10	318294,15	2187403,65	Картометрический, 0,1	-
11	318278,03	2187446,95	Картометрический, 0,1	-
12	318271,64	2187462,20	Картометрический, 0,1	-
13	318264,62	2187479,50	Картометрический, 0,1	-
14	318251,91	2187495,46	Картометрический, 0,1	-
15	318274,41	2187504,55	Картометрический, 0,1	-
16	318294,46	2187512,68	Картометрический, 0,1	-
1	318258,52	2187582,11	Картометрический, 0,1	-
Часть №2				
17	317020,60	2189957,24	Картометрический, 0,1	-
18	317021,97	2189954,96	Картометрический, 0,1	-
19	316979,35	2189930,95	Картометрический, 0,1	-
20	316938,51	2189910,31	Картометрический, 0,1	-
21	316909,23	2189895,68	Картометрический, 0,1	-
22	316862,24	2189871,74	Картометрический, 0,1	-
23	316837,56	2189924,45	Картометрический, 0,1	-
24	316833,67	2189924,99	Картометрический, 0,1	-
25	316823,48	2189940,85	Картометрический, 0,1	-
26	316820,23	2189945,90	Картометрический, 0,1	-
27	316801,57	2189933,92	Картометрический, 0,1	-
28	316776,20	2189917,71	Картометрический, 0,1	-
29	316772,43	2189915,18	Картометрический, 0,1	-
30	316780,14	2189904,64	Картометрический, 0,1	-
31	316799,00	2189869,94	Картометрический, 0,1	-
32	316807,85	2189853,64	Картометрический, 0,1	-
33	316808,03	2189853,31	Картометрический, 0,1	-
34	316811,27	2189846,77	Картометрический, 0,1	-
35	316811,50	2189846,47	Картометрический, 0,1	-
36	316821,98	2189832,86	Картометрический, 0,1	-
37	316831,29	2189815,28	Картометрический, 0,1	-
38	316835,00	2189808,25	Картометрический, 0,1	-
39	316841,90	2189795,23	Картометрический, 0,1	-
40	316856,18	2189768,25	Картометрический, 0,1	-
41	316858,45	2189759,97	Картометрический, 0,1	-

3. Сведения о характерных точках части (частей) границы объекта				
Обозначение характерных точек части границы	Координаты, м		Метод определения координат и средняя квадратическая погрешность положения характерной точки (Mt), м	Описание обозначения точки
	X	Y		
1	2	3	4	5
42	316872,65	2189763,13	Картометрический, 0,1	-
43	316920,07	2189774,15	Картометрический, 0,1	-
44	316923,03	2189768,14	Картометрический, 0,1	-
45	316943,19	2189778,76	Картометрический, 0,1	-
46	316966,10	2189790,80	Картометрический, 0,1	-
47	316968,27	2189791,94	Картометрический, 0,1	-
48	317018,76	2189824,23	Картометрический, 0,1	-
49	317006,36	2189854,96	Картометрический, 0,1	-
50	317024,43	2189864,33	Картометрический, 0,1	-
51	317028,89	2189852,79	Картометрический, 0,1	-
52	317063,98	2189868,75	Картометрический, 0,1	-
53	317051,98	2189894,03	Картометрический, 0,1	-
54	317093,35	2189915,27	Картометрический, 0,1	-
55	317090,22	2189922,25	Картометрический, 0,1	-
56	317072,33	2189912,11	Картометрический, 0,1	-
57	317061,99	2189928,54	Картометрический, 0,1	-
58	317059,02	2189926,90	Картометрический, 0,1	-
59	317037,77	2189966,18	Картометрический, 0,1	-
17	317020,60	2189957,24	Картометрический, 0,1	-
Часть №3				
60	316635,86	2190038,91	Картометрический, 0,1	-
61	316588,25	2189999,01	Картометрический, 0,1	-
62	316606,29	2189977,19	Картометрический, 0,1	-
63	316597,19	2189969,65	Картометрический, 0,1	-
64	316599,47	2189959,38	Картометрический, 0,1	-
65	316575,99	2189938,53	Картометрический, 0,1	-
66	316578,63	2189935,16	Картометрический, 0,1	-
67	316596,46	2189912,65	Картометрический, 0,1	-
68	316596,77	2189912,25	Картометрический, 0,1	-
69	316597,02	2189915,49	Картометрический, 0,1	-
70	316598,89	2189919,15	Картометрический, 0,1	-
71	316607,64	2189926,51	Картометрический, 0,1	-
72	316623,29	2189939,67	Картометрический, 0,1	-
73	316680,14	2189987,49	Картометрический, 0,1	-
74	316685,70	2189993,59	Картометрический, 0,1	-
75	316640,46	2190043,04	Картометрический, 0,1	-
60	316635,86	2190038,91	Картометрический, 0,1	-
Часть №4				
76	317064,09	2189535,85	Картометрический, 0,1	-
77	317055,97	2189536,63	Картометрический, 0,1	-
78	317056,69	2189540,05	Картометрический, 0,1	-
79	317058,52	2189549,20	Картометрический, 0,1	-
80	317059,65	2189554,67	Картометрический, 0,1	-
81	317057,15	2189559,44	Картометрический, 0,1	-

3. Сведения о характерных точках части (частей) границы объекта				
Обозначение характерных точек части границы	Координаты, м		Метод определения координат и средняя квадратическая погрешность положения характерной точки (Mt), м	Описание обозначения точки
	X	Y		
1	2	3	4	5
82	316986,72	2189575,83	Картометрический, 0,1	-
83	316984,46	2189624,38	Картометрический, 0,1	-
84	316951,36	2189624,79	Картометрический, 0,1	-
85	316921,08	2189622,35	Картометрический, 0,1	-
86	316939,74	2189525,05	Картометрический, 0,1	-
87	317040,18	2189474,71	Картометрический, 0,1	-
76	317064,09	2189535,85	Картометрический, 0,1	-
Часть №5				
88	312066,59	2193086,30	Картометрический, 0,1	-
89	312039,26	2193078,17	Картометрический, 0,1	-
90	312041,07	2193073,43	Картометрический, 0,1	-
91	312028,24	2193068,00	Картометрический, 0,1	-
92	312028,52	2193064,63	Картометрический, 0,1	-
93	312027,20	2193064,00	Картометрический, 0,1	-
94	312023,92	2193062,45	Картометрический, 0,1	-
95	312024,81	2193060,57	Картометрический, 0,1	-
96	312030,10	2193049,57	Картометрический, 0,1	-
97	312033,13	2193041,98	Картометрический, 0,1	-
98	312034,96	2193036,08	Картометрический, 0,1	-
99	312035,51	2193033,49	Картометрический, 0,1	-
100	312040,60	2193022,84	Картометрический, 0,1	-
101	312047,02	2193009,72	Картометрический, 0,1	-
102	312054,43	2192997,27	Картометрический, 0,1	-
103	312057,72	2192998,45	Картометрический, 0,1	-
104	312065,53	2193000,65	Картометрический, 0,1	-
105	312071,84	2193002,32	Картометрический, 0,1	-
106	312092,96	2193009,82	Картометрический, 0,1	-
107	312111,26	2193016,86	Картометрический, 0,1	-
108	312118,65	2193018,93	Картометрический, 0,1	-
109	312091,12	2193082,43	Картометрический, 0,1	-
110	312090,62	2193083,58	Картометрический, 0,1	-
111	312090,35	2193084,19	Картометрический, 0,1	-
112	312086,83	2193092,30	Картометрический, 0,1	-
113	312079,72	2193090,20	Картометрический, 0,1	-
114	312079,69	2193090,19	Картометрический, 0,1	-
115	312079,60	2193090,16	Картометрический, 0,1	-
88	312066,59	2193086,30	Картометрический, 0,1	-

ОПИСАНИЕ МЕСТОПОЛОЖЕНИЯ ГРАНИЦ

Территориальная зона "ЖЗ - зона застройки среднеэтажными жилыми домами"

(наименование объекта)

Сведения о местоположении измененных (уточненных) границ объекта

1. Система координат МСК-47 зона 2

2. Сведения о характерных точках границ объекта

Обозначение характерных точек границ	Существующие координаты, м		Измененные (уточненные) координаты, м		Метод определения координат и средняя квадратическая погрешность положения характерной точки	Описание обозначения точки
	X	Y	X	Y		
1	2	3	4	5	6	7
-	-	-	-	-	-	-

3. Сведения о характерных точках части (частей) границы объекта						
Обозначение характерных точек границ	Существующие координаты, м		Измененные (уточненные) координаты, м		Метод определения координат и средняя квадратическая погрешность положения характерной точки (Mt), м	Описание обозначения точки
	X	Y	X	Y		
1	2	3	4	5	6	7
Часть №1						
-	-	-	-	-	-	-

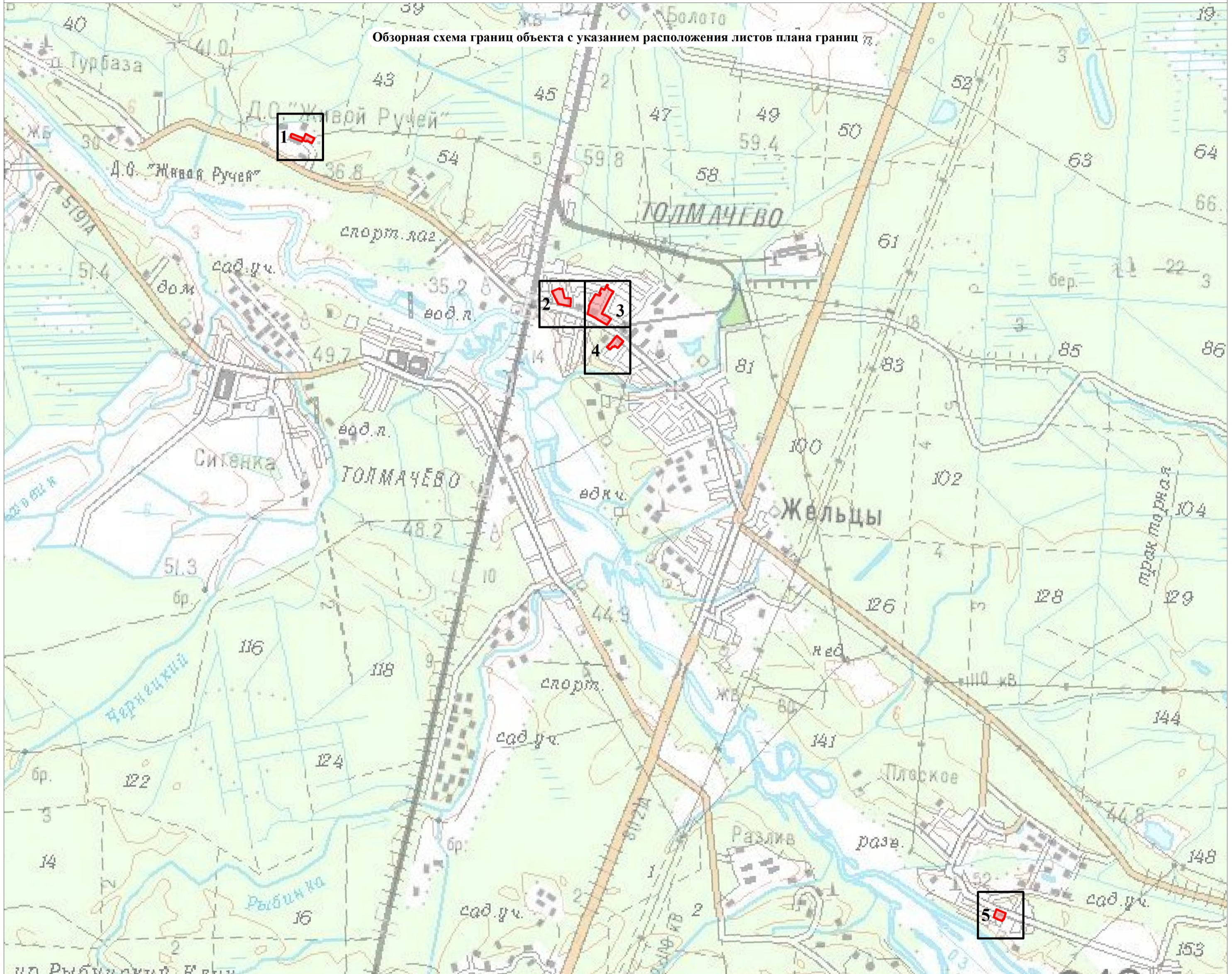
ОПИСАНИЕ МЕСТОПОЛОЖЕНИЯ ГРАНИЦ

Территориальная зона "ЖЗ - зона застройки среднеэтажными жилыми домами"

(наименование объекта)




План границ объекта

Обзорная схема границ объекта с указанием расположения листов плана границ



Масштаб 1:25 000

Используемые условные знаки и обозначения:

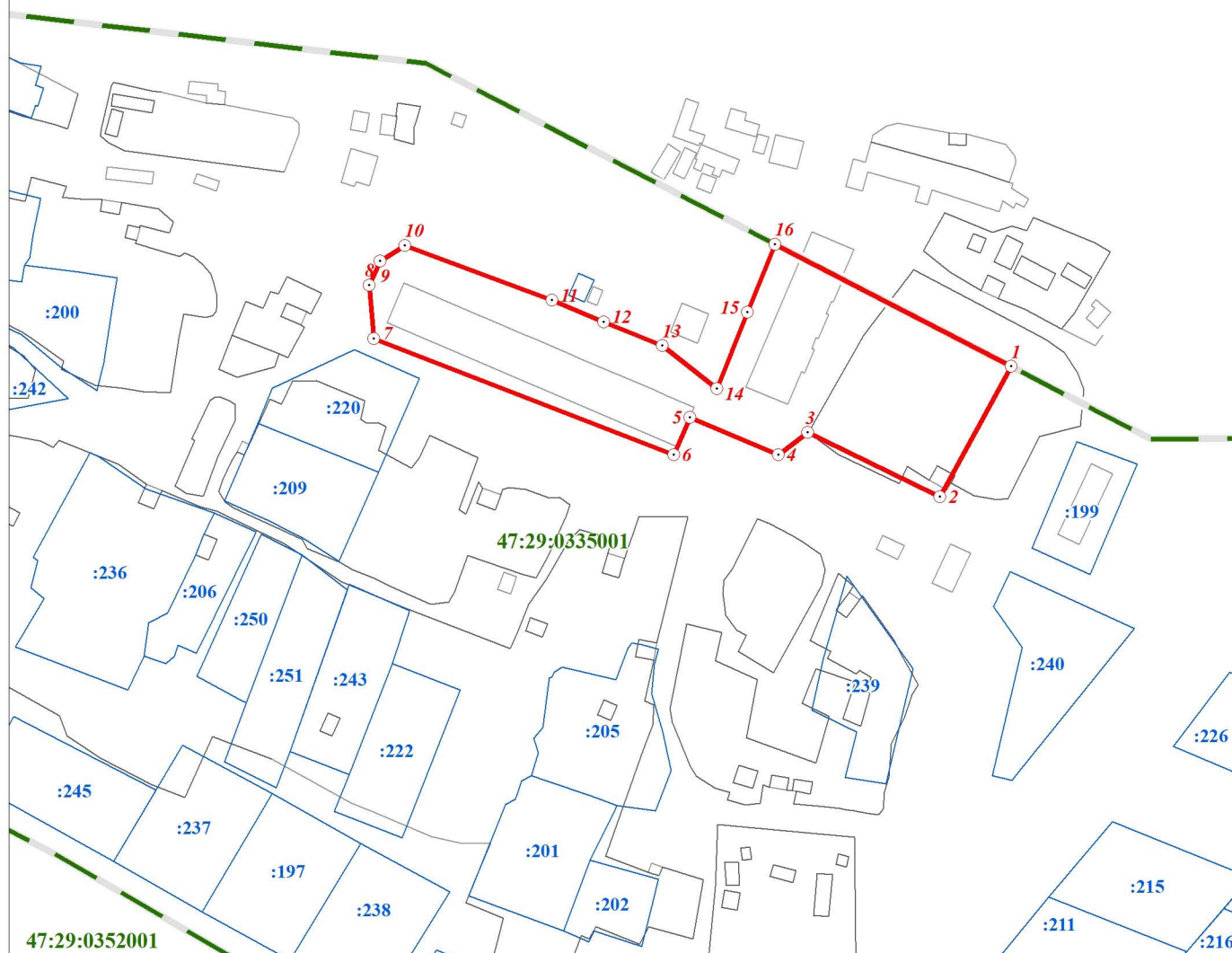
-  Городского поселения
-  Граница объекта
-  Рамка и номер листа плана границ

Подпись _____ Дата " 28 " ноября 2018 г.

Место для оттиска печати (при наличии) лица, составившего карту (план) границ объекта землеустройства

ОПИСАНИЕ МЕСТОПОЛОЖЕНИЯ ГРАНИЦ**Территориальная зона "ЖЗ - зона застройки среднетажными жилыми домами"**

(наименование объекта)

План границ объекта**Масштаб 1:2000****Используемые условные знаки и обозначения:**

- Граница объекта
- Граница кадастрового квартала
- Граница земельного участка, сведения о котором внесены в ЕГРН
- ⊙ 22 Характерная точка границы объекта землеустройства
- ⊙ :483 Номер земельного участка, сведения о границах которого внесены в ЕГРН, в кадастровом квартале
- 47:29:0646002 Номер кадастрового квартала

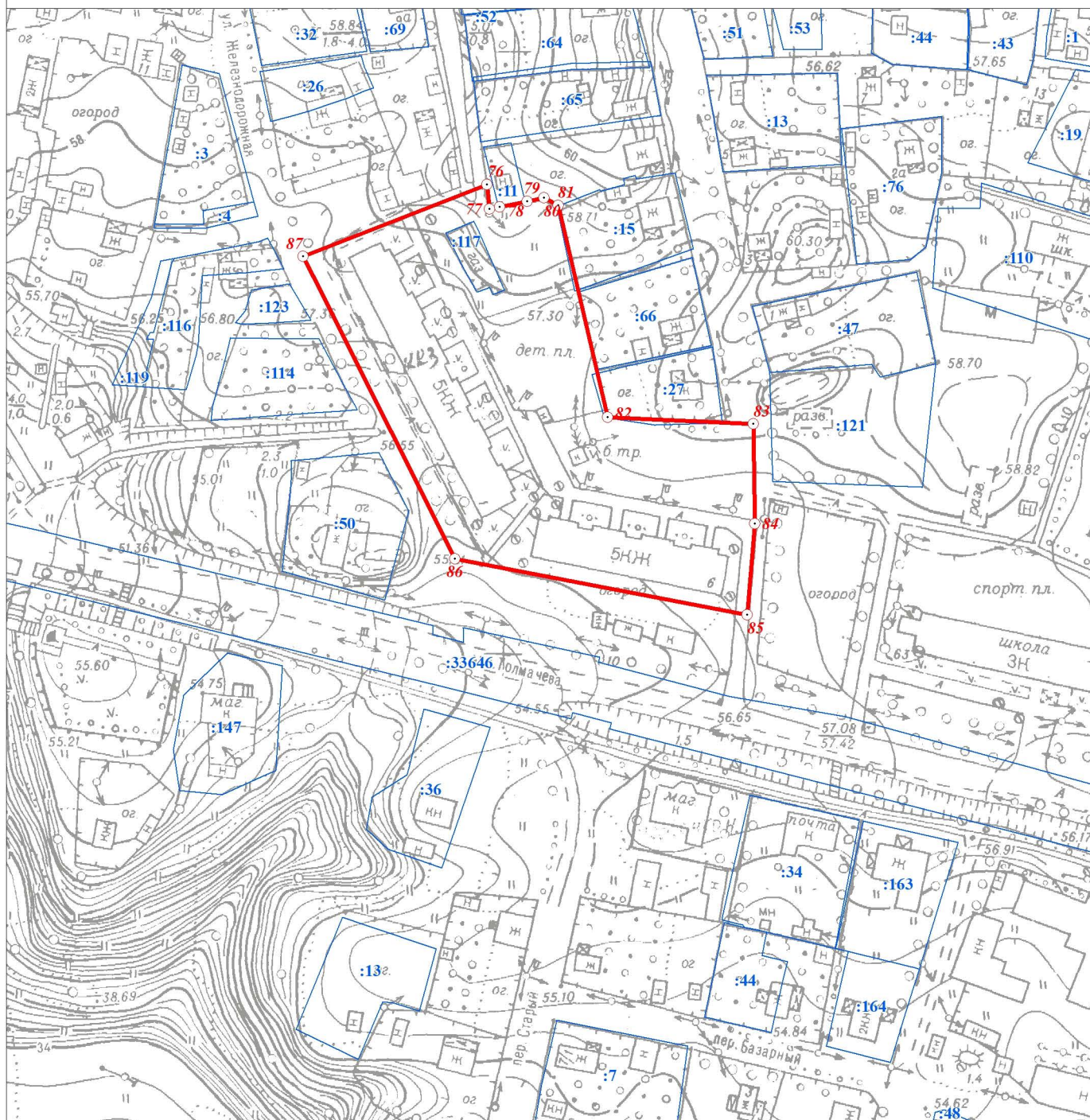
Подпись _____ Дата " 28 " ноября 2018 г.

Место для оттиска печати (при наличии) лица,
составившего описание местоположения границ объекта

ОПИСАНИЕ МЕСТОПОЛОЖЕНИЯ ГРАНИЦ

Территориальная зона "ЖЗ - зона застройки среднетажными жилыми домами"

(наименование объекта)

План границ объекта

Масштаб 1:2000

Используемые условные знаки и обозначения:

- Граница объекта
- Граница кадастрового квартала
- Граница земельного участка, сведения о котором внесены в ЕГРН
- ⊙ 22 Характерная точка границы объекта землеустройства
- :483 Номер земельного участка, сведения о границах которого внесены в ЕГРН, в кадастровом квартале
- 47:29:0646002 Номер кадастрового квартала

Подпись _____ Дата " 28 " ноября 2018 г.

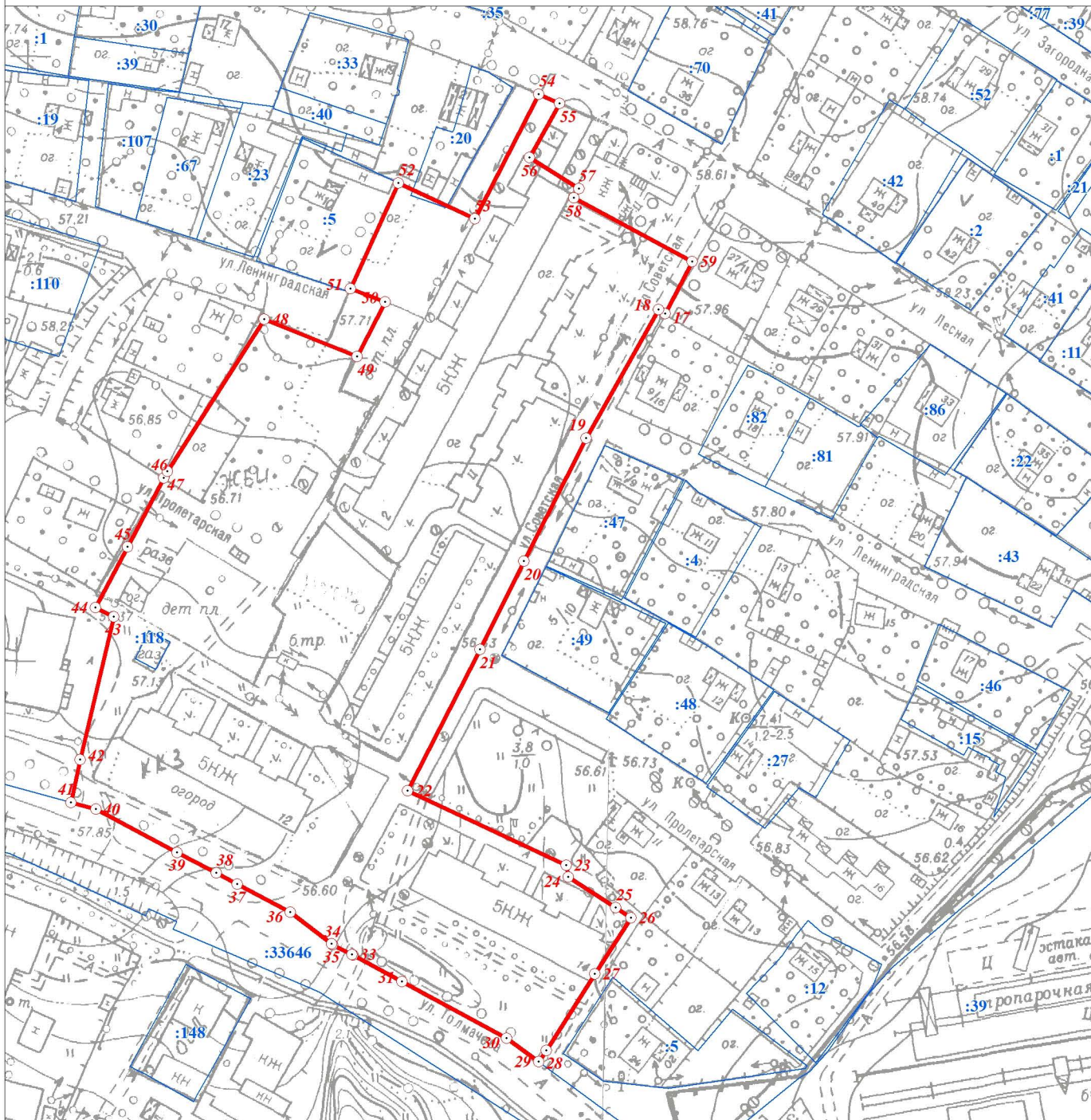
Место для оттиска печати (при наличии) лица,
составившего описание местоположения границ объекта

ОПИСАНИЕ МЕСТОПОЛОЖЕНИЯ ГРАНИЦ

Территориальная зона "ЖЗ - зона застройки среднетажными жилыми домами"

(наименование объекта)

План границ объекта



Масштаб 1:2000

Используемые условные знаки и обозначения:

- Граница объекта
- Граница кадастрового квартала
- Граница земельного участка, сведения о котором внесены в ЕГРН
- ⊙ 22 Характерная точка границы объекта землеустройства
- ⊙ :483 Номер земельного участка, сведения о границах которого внесены в ЕГРН, в кадастровом квартале
- 47:29:0646002 Номер кадастрового квартала

Подпись _____ Дата " 28 " ноября 2018 г.

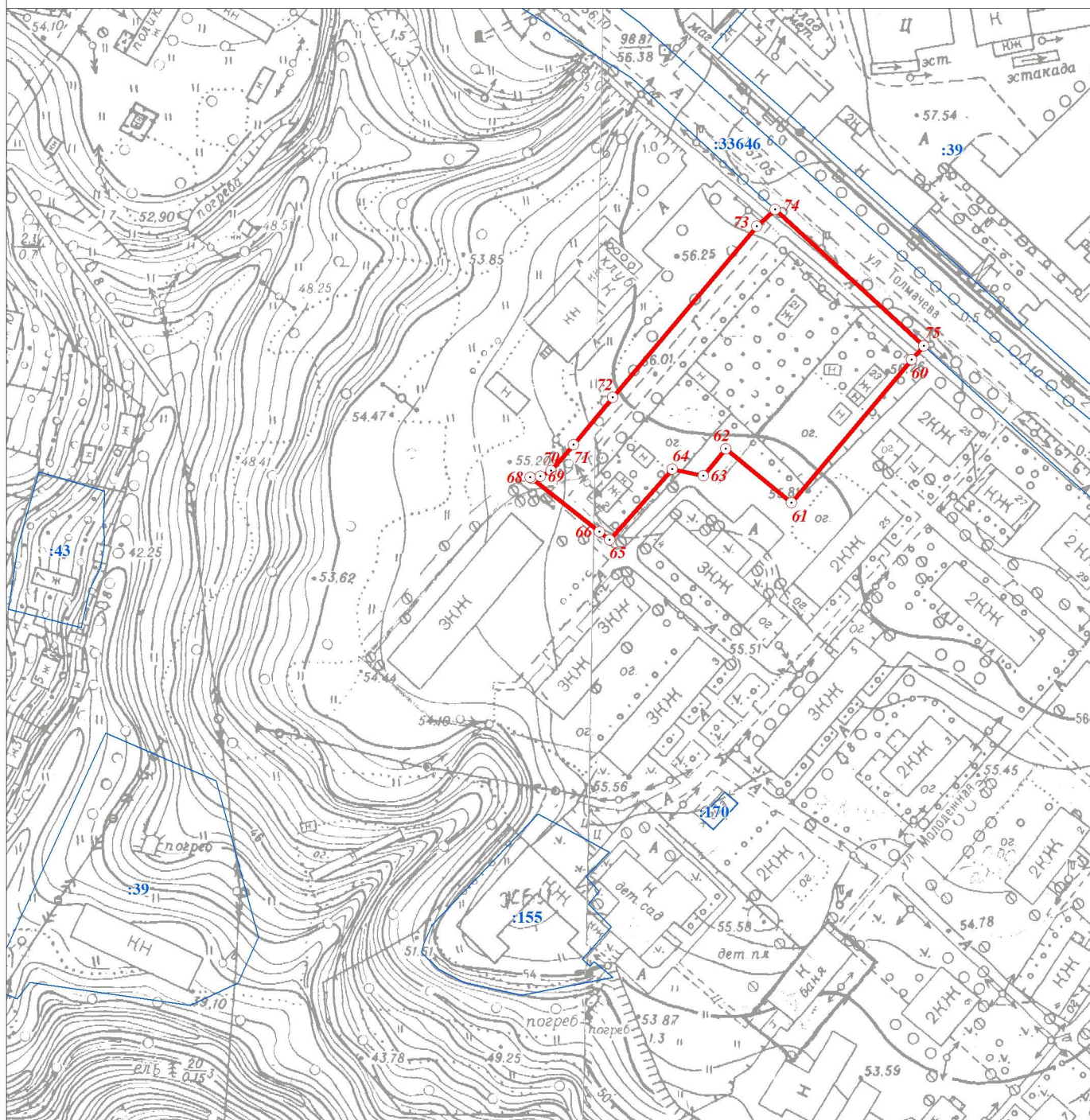
Место для оттиска печати (при наличии) лица,
составившего описание местоположения границ объекта

ОПИСАНИЕ МЕСТОПОЛОЖЕНИЯ ГРАНИЦ

Территориальная зона "ЖЗ - зона застройки среднеэтажными жилыми домами"

(наименование объекта)

План границ объекта



Масштаб 1:2000

Используемые условные знаки и обозначения:

- Граница объекта
- Граница кадастрового квартала
- Граница земельного участка, сведения о котором внесены в ЕГРН
- ⊙ 22 Характерная точка границы объекта землеустройства
- ⊙ 483 Номер земельного участка, сведения о границах которого внесены в ЕГРН, в кадастровом квартале
- 47:29:0646002 Номер кадастрового квартала

Подпись _____ Дата " 28 " ноября 2018 г.

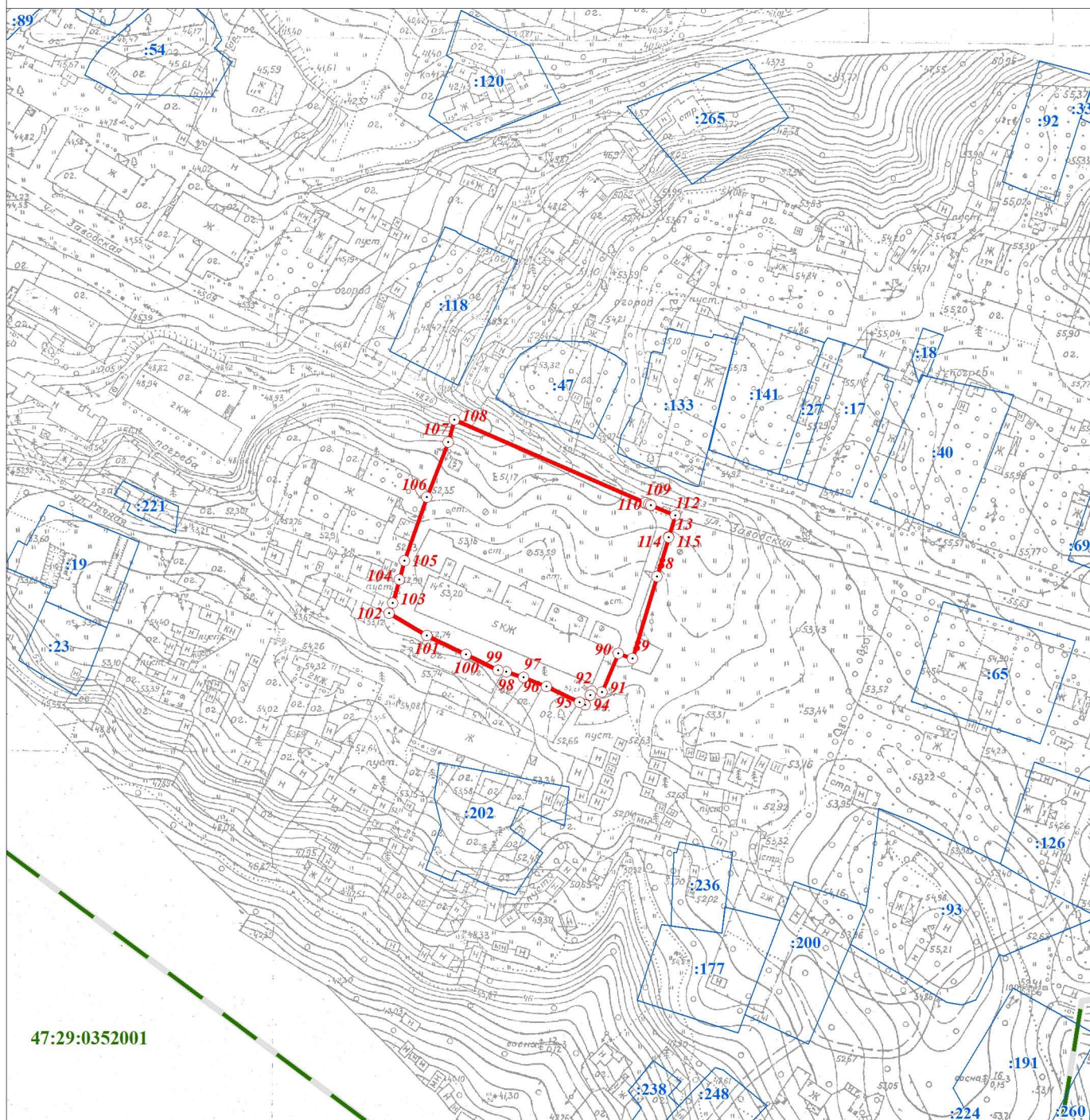
Место для оттиска печати (при наличии) лица,
составившего описание местоположения границ объекта

ОПИСАНИЕ МЕСТОПОЛОЖЕНИЯ ГРАНИЦ

Территориальная зона "ЖЗ - зона застройки среднетажными жилыми домами"

(наименование объекта)

План границ объекта



Масштаб 1:2000

Используемые условные знаки и обозначения:

- Граница объекта
- Граница кадастрового квартала
- Граница земельного участка, сведения о котором внесены в ЕГРН
- ⊙ 22 Характерная точка границы объекта землеустройства
- ⊙ :483 Номер земельного участка, сведения о границах которого внесены в ЕГРН, в кадастровом квартале
- 47:29:0646002 Номер кадастрового квартала

Подпись _____ Дата " 28 " ноября 2018 г.

Место для оттиска печати (при наличии) лица,
составившего описание местоположения границ объекта

Текстовое описание местоположения границы территориальной зоны "ЖЗ - зона застройки среднеэтажными жилыми домами"		
Прохождение границы		Описание прохождения границы
от точки	до точки	
1	2	3
Часть №1		
1	16	-
16	1	-
Часть №2		
17	33	-
33	34	по границе земельного участка с кадастровым номером 47:29:0000000:33646
34	17	-
Часть №3		
60	75	-
75	60	-
Часть №4		
76	87	-
87	76	-
Часть №5		
88	115	-
115	88	-