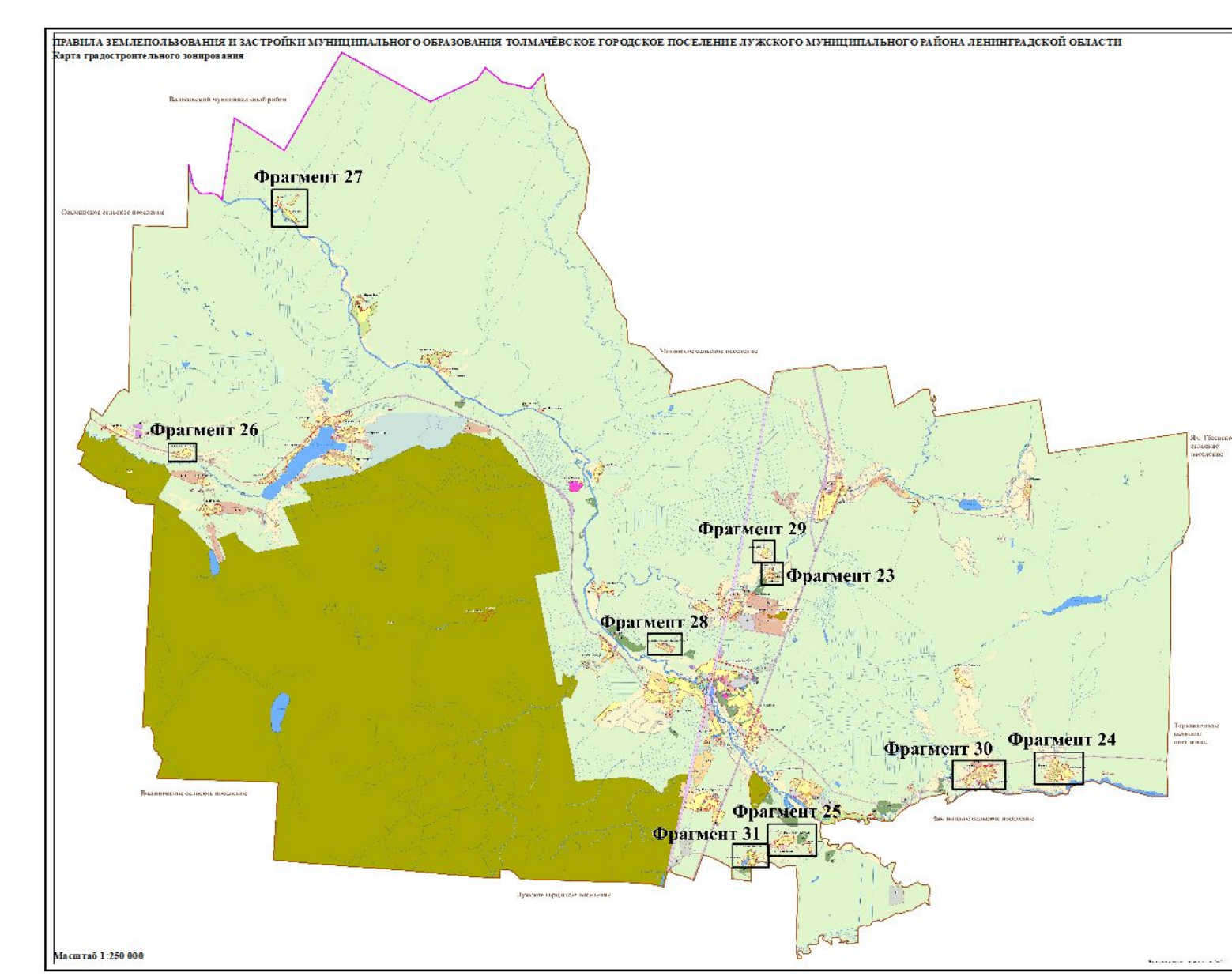
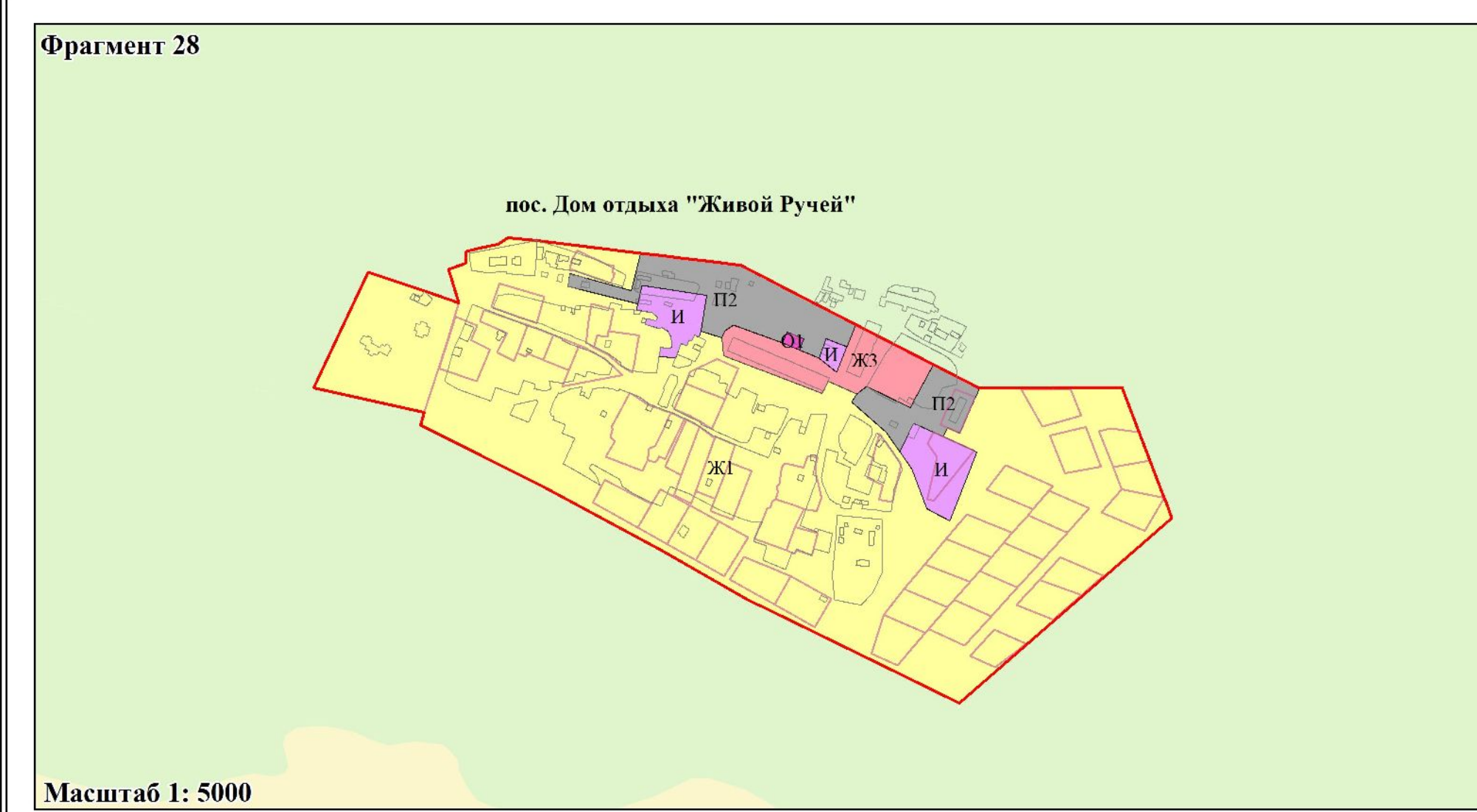
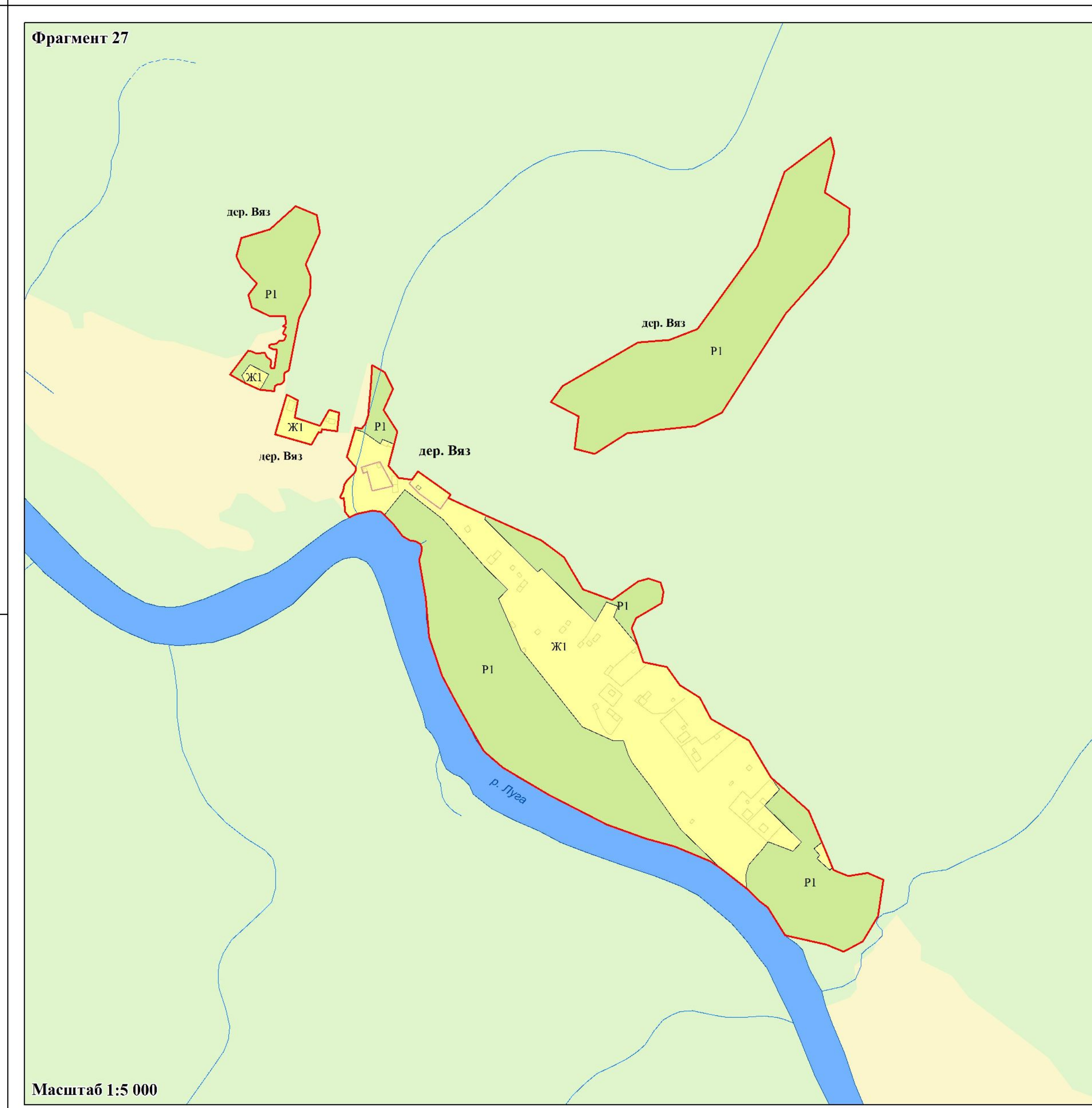
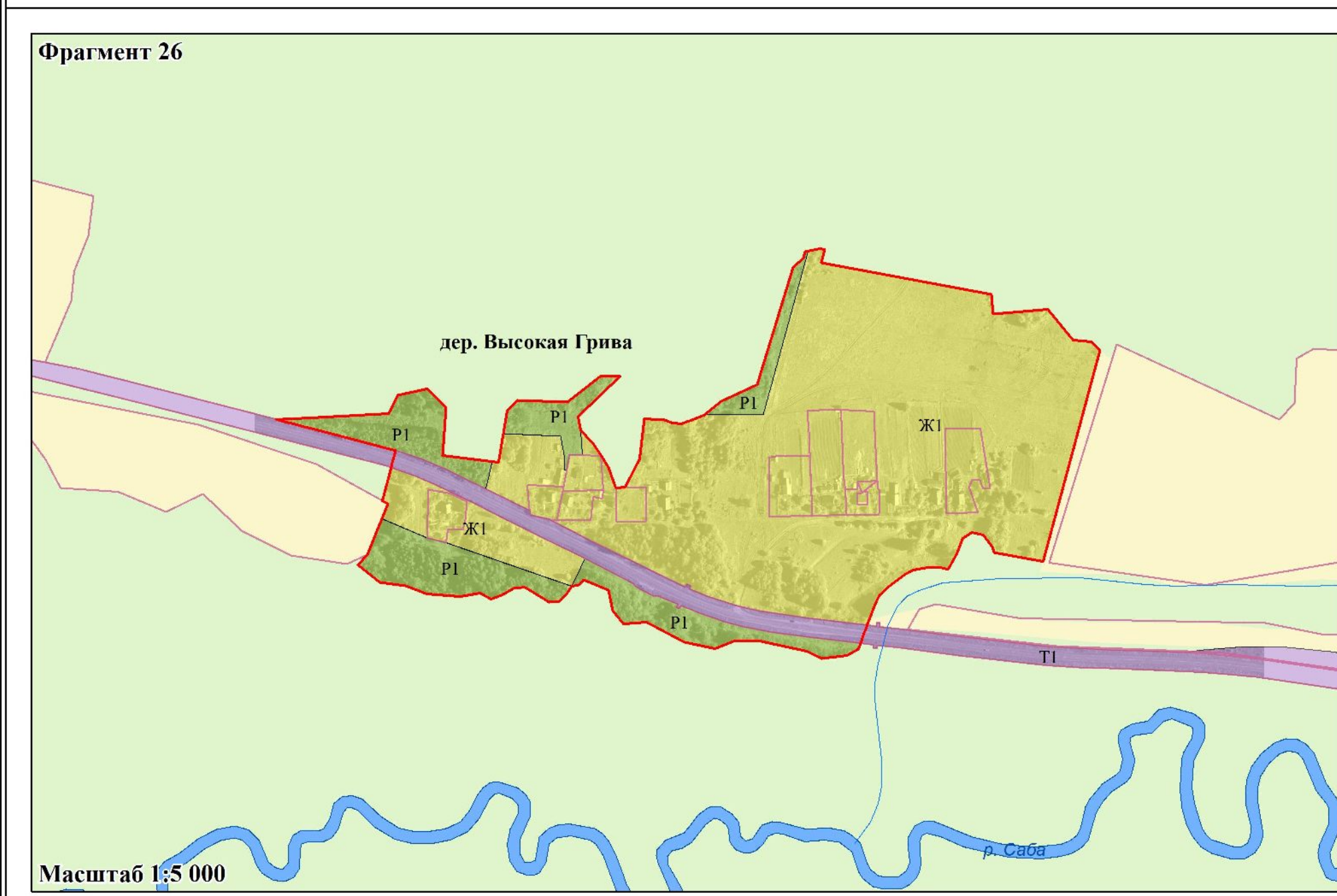
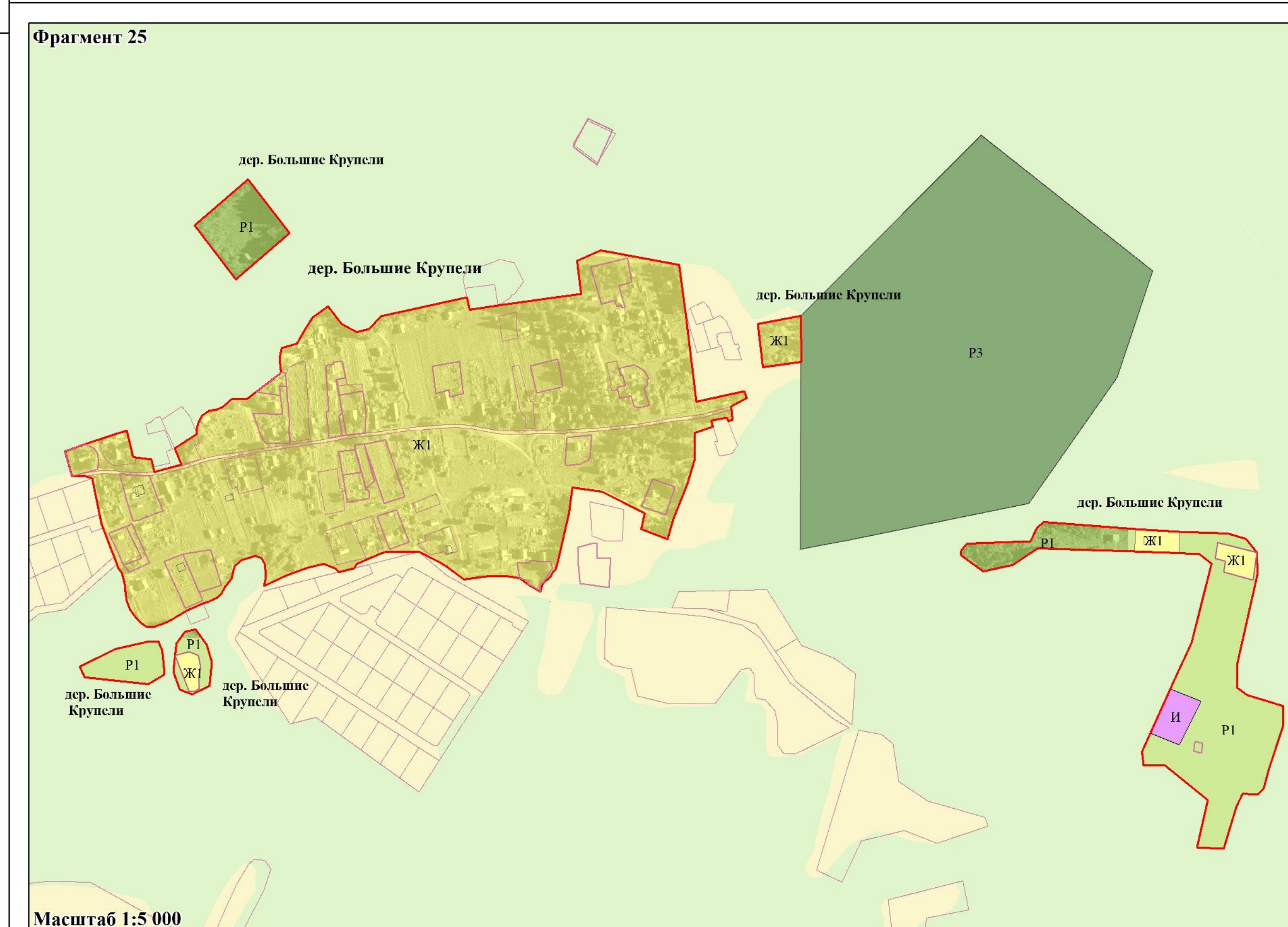
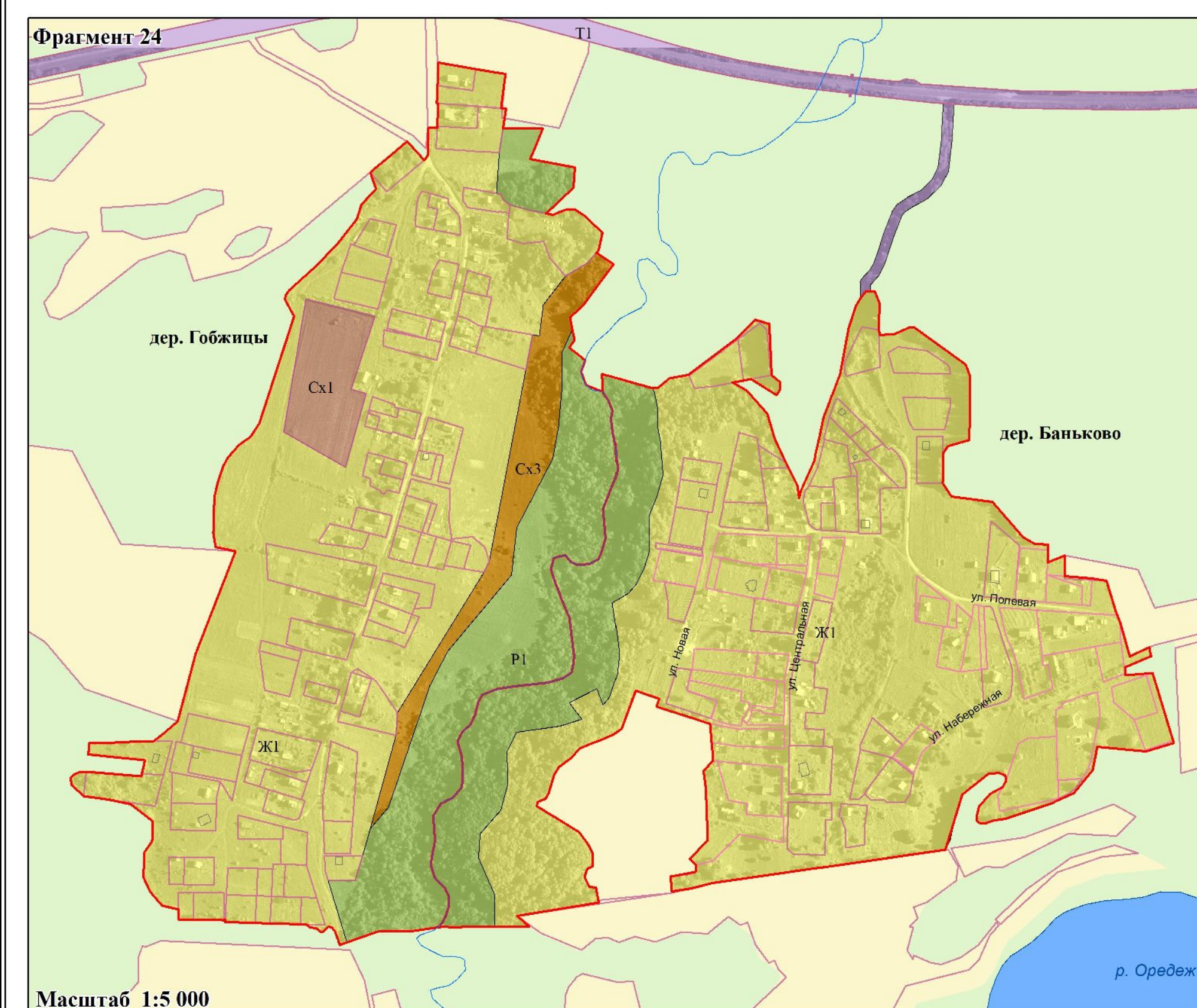
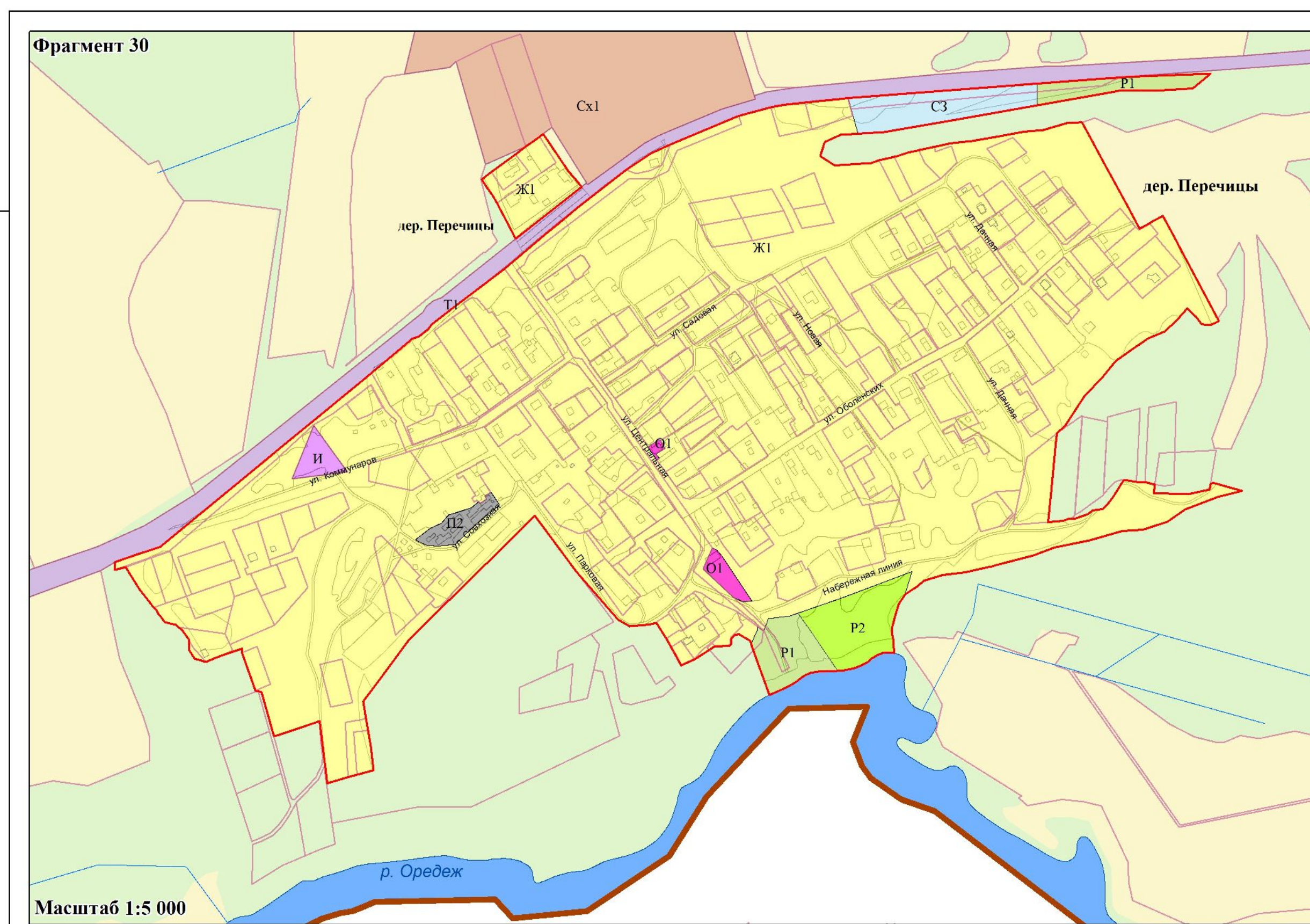
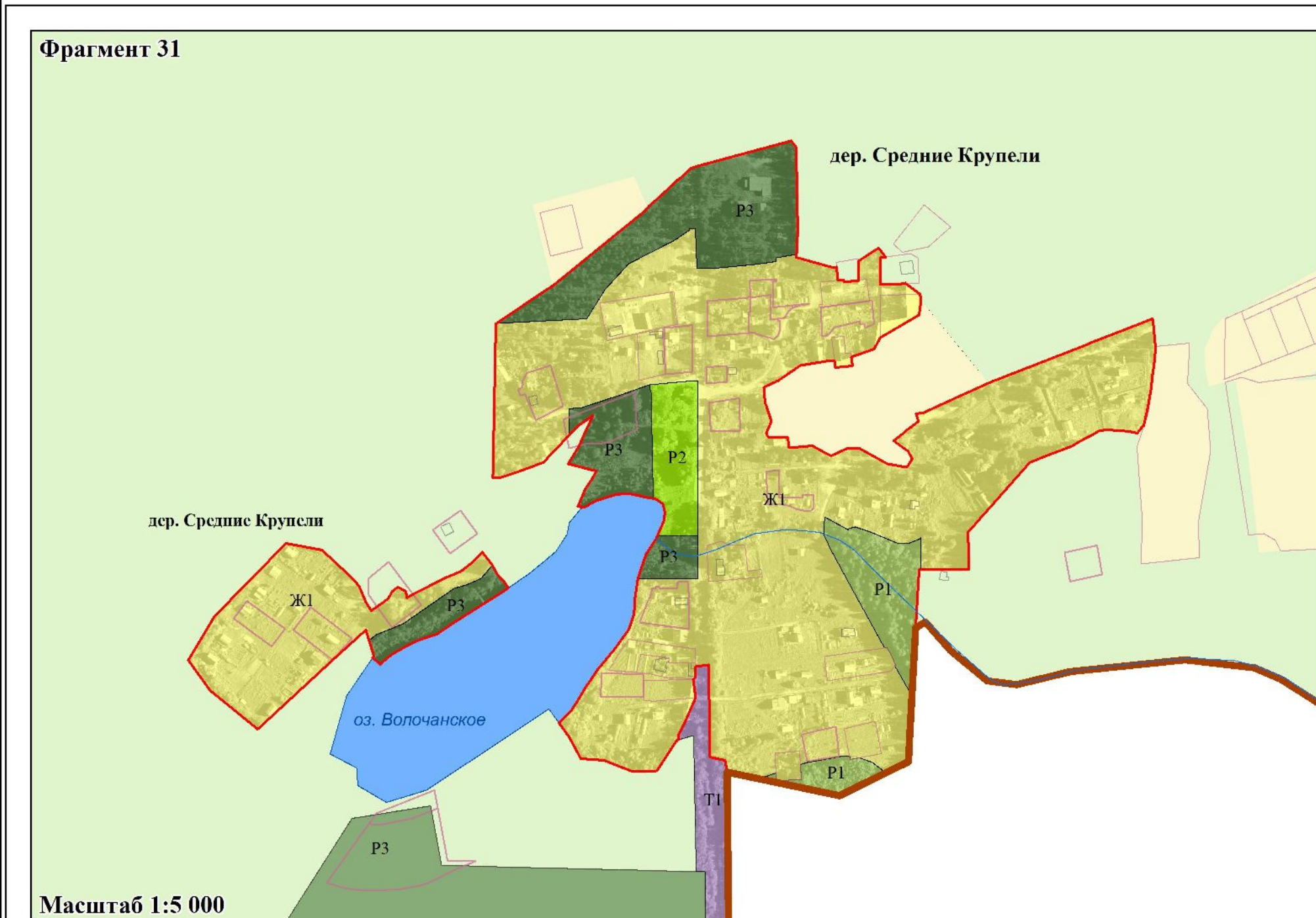


**Карта градостроительного зонирования. Фрагменты 23-31 (Пос. Балтиец, дер. Баньково, дер. Большие Крупели, дер. Высокая Грива, дер. Вяз, дер. Гобжицы, пос. Дом отдыха «Живой Ручей», дер. Караулка, дер. Перечицы, дер. Средние Крупели)**



**Условные обозначения**

- Границы**
- Городского поселения
  - Населенного пункта
  - Земельных участков, сведения о которых имеются в ЕГРН
  - Территориальной зоны
- Территориальные зоны**
- Жилые зоны:**
- Ж1 Зона смешанной жилой застройки
  - Ж3 Зона застройки среднеэтажными жилыми домами
- Общественно-деловые зоны:**
- О1 Зона размещения объектов социального, коммунально-бытового, делового, общественного и коммерческого назначения
- Зоны рекреационного назначения:**
- Р1 Зона озелененных территорий общего пользования
  - Р2 Зона отдыха, занятий физической культурой и спортом
  - Р3 Зона объектов отдыха и туризма
- Зоны сельскохозяйственного использования:**
- Сх1 Зона, занятая объектами сельскохозяйственного назначения
  - Сх2 Зона ведения садоводства
  - Сх3 Зона ведения огородничества
- Производственные зоны:**
- П1 Производственная зона
  - П2 Коммунально-складская зона
  - С3 Зона санитарно-защитного озеленения
- Зона транспортной и инженерной инфраструктуры:**
- Т1 Зона объектов автомобильного транспорта
  - И Зона объектов инженерной инфраструктуры
- Зоны специального назначения:**
- Сп1 Зона специального назначения, связанная с захоронениями
  - Сп3 Зона специального назначения, связанная с государственными резидентными объектами
- Водные объекты**
- Водоём
  - Водоток
- Территории, применительно к которым градостроительные регламенты не устанавливаются**
- Земли лесного фонда
  - Сельскохозяйственные угодья в составе земель сельскохозяйственного назначения

