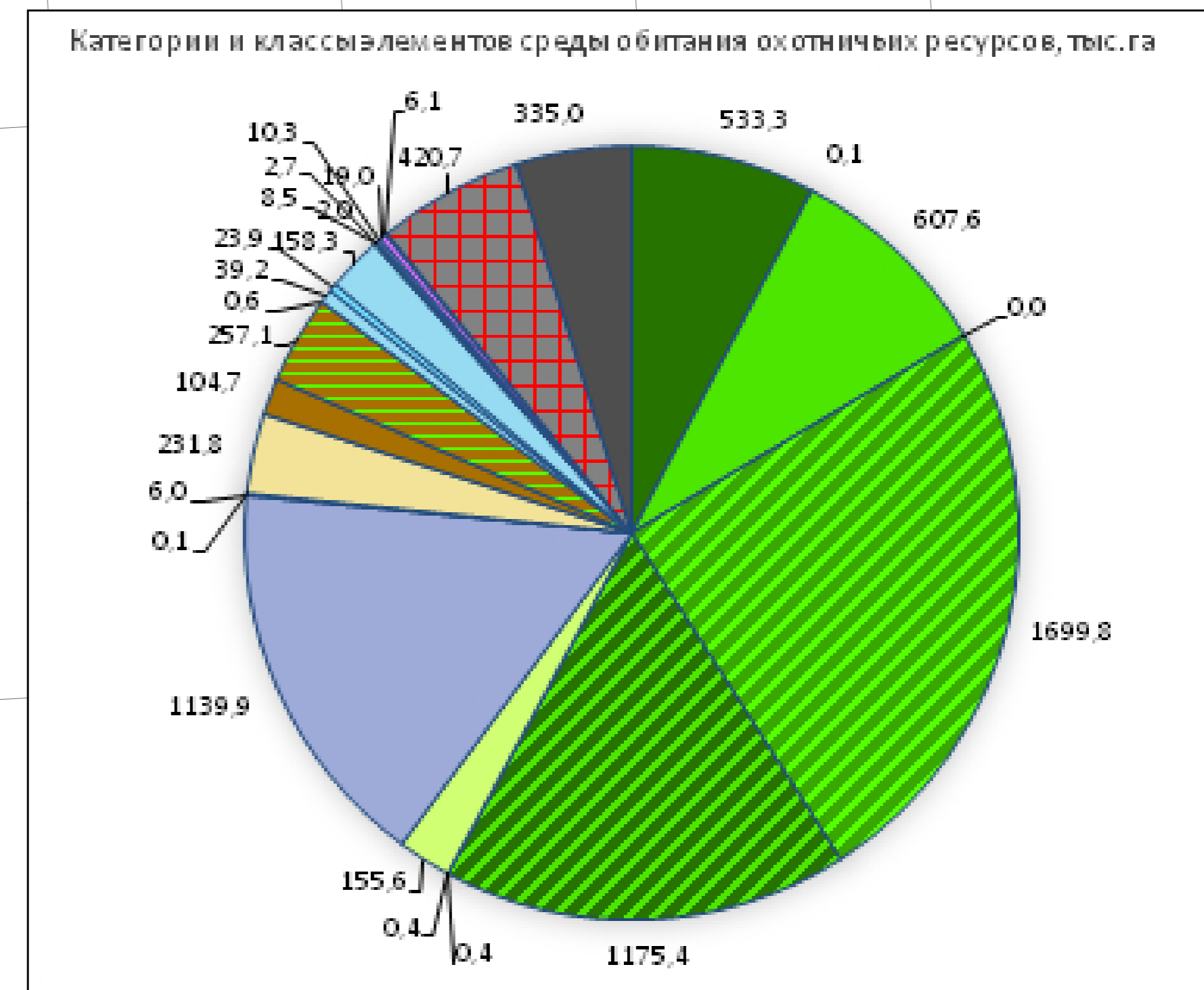
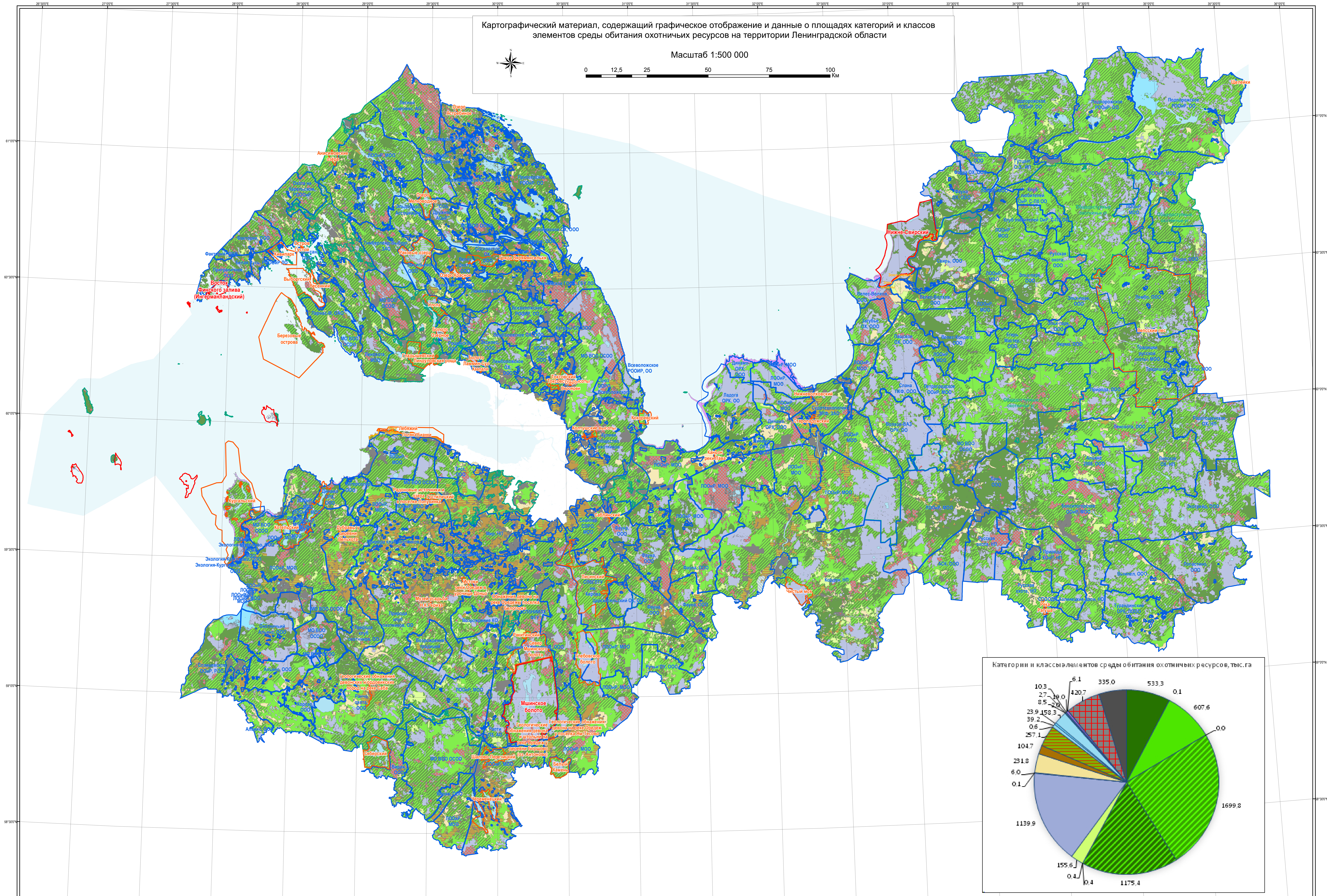
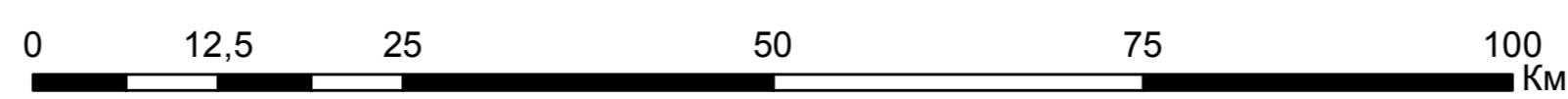


Картографический материал, содержащий графическое отображение и данные о площадях категорий и классов элементов среды обитания охотничьих ресурсов на территории Ленинградской области

Масштаб 1:500 000



Условные обозначения

- особо охраняемые природные территории федерального значения (заповедники и федеральные заказники)
- особо охраняемые природные территории регионального значения (заказники и памятники природы)
- особо охраняемые природные территории местного значения (заказники и памятники природы)
- границы закрепленных охотничьих угодий
- Непригодные для ведения охотничьего хозяйства. Промышленные и рудеральные комплексы, населенные пункты и др.
- Преобразованные и поврежденные участки. Гари, торфоразработки, ветровалы и др.
- Береговые комплексы. Береговой комплекс внутренних водных объектов
- Береговые комплексы. Береговой комплекс внешних водных объектов
- Пойменные комплексы. Смешанный кустарниковый
- Внутренние водные объекты. Водотоки
- Внутренние водные объекты. Водохранилища
- Внутренние водные объекты. Озера, пруды
- Луго-степные комплексы. Луга
- Болота. Верховые
- Болота. Травяные
- Болота. Трясины
- Леса. Искусственно созданные
- Леса. Хвойные вечнозеленые
- Леса. Хвойные листопадные
- Леса. Мелколиственные