



КОМИТЕТ ГРАДОСТРОИТЕЛЬНОЙ ПОЛИТИКИ
ЛЕНИНГРАДСКОЙ ОБЛАСТИ

ПРИКАЗ

от 22 января 2021 года № 4

**Об уточнении и внесении изменений в
Правила землепользования и застройки
муниципального образования Вындиноостровское сельское поселение
Волховского муниципального района Ленинградской области**

В соответствии со статьей 33 Градостроительного кодекса Российской Федерации, пунктом 1 части 2 статьи 1 областного закона от 7 июля 2014 года № 45-оз «О перераспределении полномочий в области градостроительной деятельности между органами государственной власти Ленинградской области и органами местного самоуправления Ленинградской области», пунктом 2.13 Положения о Комитете градостроительной политики Ленинградской области, утвержденного постановлением Правительства Ленинградской области от 9 сентября 2019 года № 421, на основании содержащегося в Едином государственном реестре недвижимости описанию местоположения границ зоны с особыми условиями использования «Охранная зона Северо-Европейского газопровода, участок Грязовец-Выборг км 436 - км 597», а также в целях устранения технической ошибки, приказываю:

уточнить и внести изменения в Правила землепользования и застройки муниципального образования Вындиноостровское сельское поселение Волховского муниципального района Ленинградской области, утвержденные приказом Комитета по архитектуре и градостроительству Ленинградской области от 26 июля 2018 года № 48, согласно приложению к настоящему приказу.

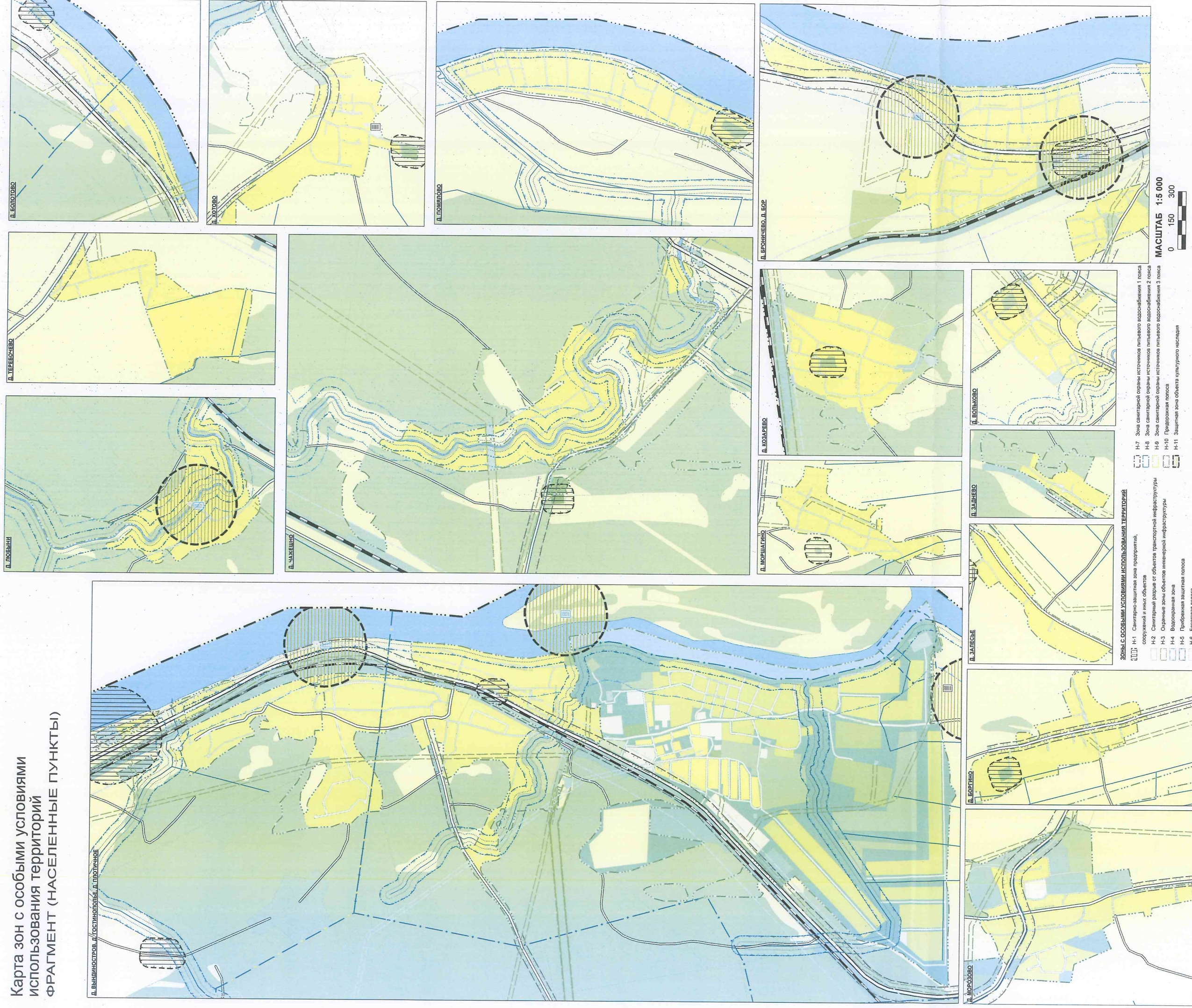
Председатель комитета

И.Я.Кулаков

Приложение
к приказу Комитета
градостроительной политики
Ленинградской области
от 22 января 2021 года № 4

Уточнение и внесение изменений в Правила землепользования и застройки
муниципального образования Вындиноостровское сельское поселение
Волховского муниципального района Ленинградской области

Карта зон с особыми условиями использования территорий
 ФРАГМЕНТ (НАСЕЛЕННЫЕ ПУНКТЫ)



- ЗОНЫ С ОСОБЫМИ УСЛОВИЯМИ ИСПОЛЬЗОВАНИЯ ТЕРРИТОРИИ**
- Н-1 Санитарно-защитная зона предприятий, сооружений и иных объектов
 - Н-2 Санитарный разрыв от объектов транспортной инфраструктуры
 - Н-3 Охранная зона объектов инженерной инфраструктуры
 - Н-4 Водозащитная зона
 - Н-5 Прибрежная защитная полоса
 - Н-6 Береговая полоса
 - Н-7 Зона санитарной охраны источников питьевого водоснабжения 1 класса
 - Н-8 Зона санитарной охраны источников питьевого водоснабжения 2 класса
 - Н-9 Зона санитарной охраны источников питьевого водоснабжения 3 класса
 - Н-10 Придорожная полоса
 - Н-11 Защитная зона объекта культурного наследия

МАСШТАБ 1:5 000
 0 150 300