



АДМИНИСТРАЦИЯ ЛЕНИНГРАДСКОЙ ОБЛАСТИ
КОМИТЕТ ПО СОХРАНЕНИЮ КУЛЬТУРНОГО НАСЛЕДИЯ
ЛЕНИНГРАДСКОЙ ОБЛАСТИ

ПРИКАЗ

«25» января 2021 г.

№ 01-03/21-4
Санкт-Петербург

О включении объекта культурного наследия «Природно-архитектурный ансамбль с усадебным комплексом П. В. Римского-Корсакова», расположенного по адресу: Ленинградская область, Тихвинский район, деревня Заручевье, в единый государственный реестр объектов культурного наследия (памятников истории и культуры) народов Российской Федерации в качестве объекта культурного наследия регионального значения, об утверждении границ территории и установлении предмета охраны

В соответствии со ст. 3.1, 9.2, 18, 33 Федерального закона от 25 июня 2002 года № 73-ФЗ «Об объектах культурного наследия (памятниках истории и культуры) народов Российской Федерации», ст. 4 областного закона Ленинградской области от 25 декабря 2015 года № 140-оз «О государственной охране, сохранении, использовании и популяризации объектов культурного наследия (памятников истории и культуры) народов Российской Федерации, расположенных на территории Ленинградской области», п. 2.1.2. Положения о комитете по сохранению культурного наследия Ленинградской области, утвержденного постановлением Правительства Ленинградской области от 24 декабря 2020 года № 850, на основании заключения государственной историко-культурной экспертизы, выполненной аттестованным экспертом А.А. Кононовым (приказ Министерства культуры Российской Федерации № 2032 от 25.12.2019 г.) приказываю:

1. Включить выявленный объект культурного наследия «Природно-архитектурный ансамбль с усадебным комплексом П.В. Римского-Корсакова», расположенного по адресу: Ленинградская область, Тихвинский район, д. Заручевье в Единый государственный реестр объектов культурного наследия (памятников истории и культуры) народов Российской Федерации с отнесением к категории регионального значения, по виду «ансамбль», с уточнением атрибуции: «Природно-архитектурный ансамбль д. Заручевье с усадебным комплексом П. В. Римского-Корсакова», XVIII-XIX в., расположенный по адресу: Ленинградская область, Тихвинский муниципальный район, Мелегежское сельское поселение, д. Заручевье, в составе:

2. Выявленный объект культурного наследия «Природно-архитектурный ансамбль с усадебным комплексом П.В. Римского-Корсакова» - «Дом священника» по адресу: Ленинградская область, Тихвинский район, д. Заручевье с уточнением атрибуции: «Природно-архитектурный ансамбль д. Заручевье с усадебным комплексом П. В. Римского-Корсакова» - «Дом священника», XIX в., по адресу:

Ленинградская область, Тихвинский муниципальный район, Мелегежское сельское поселение, д. Заручевье, д. 58, вид объекта – памятник;

3. Выявленный объект культурного наследия «Природно-архитектурный ансамбль с усадебным комплексом П.В. Римского-Корсакова» - «Надвратная колокольня церкви Михаила Архангела» по адресу: Ленинградская область, Тихвинский район, д. Заручевье с уточнением атрибуции: «Природно-архитектурный ансамбль д. Заручевье с усадебным комплексом П. В. Римского-Корсакова» - «Надвратная колокольня церкви Михаила Архангела», 1711 г., по адресу: Ленинградская область, Тихвинский муниципальный район, Мелегежское сельское поселение, д. Заручевье, на территории кладбища, севернее Никольской церкви, вид объекта – памятник;

4. Объект культурного наследия регионального значения «Никольская церковь», 1711 г., по адресу: Ленинградская область, Тихвинский муниципальный район, Мелегежское сельское поселение, д. Заручевье, 47Б, вид объекта – памятник;

5. Выявленный объект культурного наследия «Природно-архитектурный ансамбль с усадебным комплексом П.В. Римского-Корсакова» - «Усадебный дом» по адресу: Ленинградская область, Тихвинский район, д. Заручевье с уточнением атрибуции: «Природно-архитектурный ансамбль д. Заручевье с усадебным комплексом П. В. Римского-Корсакова» - «Усадебный дом», 2-я половина XVIII – начало XIX в., по адресу: Ленинградская область, Тихвинский муниципальный район, Мелегежское сельское поселение, д. Заручевье, вид объекта – памятник;

6. Установить предмет охраны объекта культурного наследия регионального значения «Природно-архитектурный ансамбль д. Заручевье с усадебным комплексом П. В. Римского-Корсакова», XVIII-XIX в., по адресу: Ленинградская область, Тихвинский муниципальный район, Мелегежское сельское поселение, д. Заручевье согласно приложению № 2 к настоящему приказу.

7. Исключить выявленный объект культурного наследия «Природно-архитектурный ансамбль с усадебным комплексом П.В. Римского-Корсакова», по адресу: Ленинградская область, Тихвинский район, д. Заручевье, из перечня выявленных объектов культурного наследия, расположенных на территории Ленинградской области, утвержденного приказом комитета по культуре Ленинградской области от 01 декабря 2015 года № 01-03/15-63.

8. Отделу по осуществлению полномочий Ленинградской области в сфере объектов культурного наследия комитета по сохранению культурного наследия Ленинградской области:

- обеспечить внесение сведений об объекте культурного наследия регионального значения, указанных в пунктах 1-7 настоящего приказа, о границах территории и предмете охраны в единый государственный реестр объектов культурного наследия (памятников истории и культуры) народов Российской Федерации;

- направить письменное уведомление собственнику или иному законному владельцу объектов культурного наследия о включении их в единый государственный реестр объектов культурного наследия (памятников истории и культуры) народов Российской Федерации;

- направить копию настоящего приказа в федеральный орган исполнительной власти, уполномоченный Правительством Российской Федерации на осуществление государственного кадастрового учета, государственной регистрации прав, ведение Единого государственного реестра недвижимости и предоставление сведений,

содержащихся в Едином государственном реестре недвижимости, его территориальные органы в срок и в порядке, установленные действующим законодательством.

9. Отделу музейного дела и делопроизводства обеспечить размещение настоящего приказа на сайте комитета по культуре Ленинградской области в информационно-телекоммуникационной сети «Интернет».

10. Контроль за исполнением настоящего приказа оставляю за собой.

11. Настоящий приказ вступает в силу со дня его официального опубликования.

Заместитель Председателя Правительства
Ленинградской области - председатель
комитета по сохранению культурного
наследия



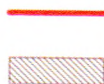
В.О. Цой

Приложение № 1
к приказу комитета по сохранению
культурного наследия Ленинградской
области
от « 25 » января 2021 года
№ 01-03/21-4

Границы территории объекта культурного наследия регионального значения «Природно-архитектурный ансамбль д. Заручевье с усадебным комплексом П. В. Римского-Корсакова», XVIII-XIX в., по адресу: Ленинградская область, Тихвинский муниципальный район, Мелегежское сельское поселение, д. Заручевье



Условные обозначения:



- граница территории объекта культурного наследия регионального значения
- объекты культурного наследия регионального значения в составе ансамбля:

1 – Дом священника (Ленинградская область, Тихвинский район, деревня Заручевье, д. 58);

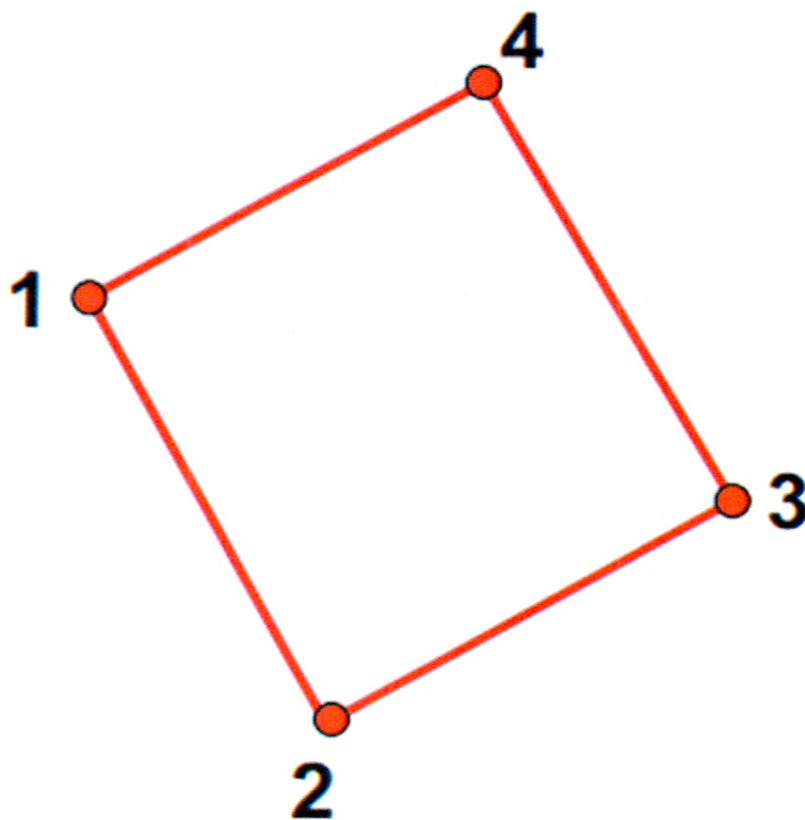
2 – Надвратная колокольня церкви Михаила Архангела (Ленинградская область, Тихвинский район, деревня Заручевье, на территории кладбища, севернее Никольской церкви);

3– Усадебный дом (Ленинградская область, Тихвинский район, деревня Заручевье);

4

– территория объекта культурного наследия регионального значения «Никольская церковь»

Координаты поворотных (характерных) точек границы территории объекта культурного наследия регионального значения «Природно-архитектурный ансамбль д. Заручевье с усадебным комплексом П. В. Римского-Корсакова» - «Дом священника», по адресу: Ленинградская область, Тихвинский муниципальный район, Мелегежское сельское поселение, д. Заручевье, МСК-47 зона 3 (км)



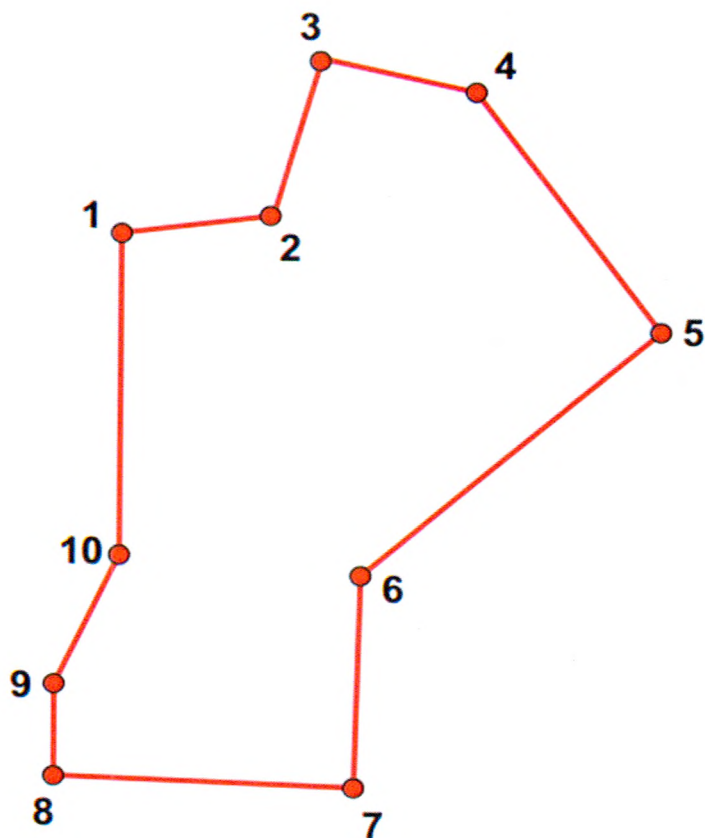
Текстовое описание границ территории:

- От точки 1 к точке 2 - на юго-восток;
- От точки 2 к точке 3 - на северо-восток;
- От точки 3 к точке 4 - на северо-запад;
- От точки 4 к точке 1 - на юго-запад.

**Ведомость координат характерных точек границ территории объекта
культурного наследия регионального значения
«Природно-архитектурный ансамбль д. Заручевье с усадебным комплексом
П. В. Римского-Корсакова» - «Дом священника», по адресу: Ленинградская
область, Тихвинский муниципальный район, Мелегежское сельское
поселение, д. Заручевье, МСК-47 зона 3 (км)**

Номер характерной точки	Координаты характерных точек в системе координат МСК-47, зона 3	
	X	Y
№		
1	378808.17	3208564.80
2	378796.51	3208572.59
3	378804.90	3208585.47
4	378816.57	3208577.07

Координаты поворотных (характерных) точек границы территории объекта культурного наследия регионального значения «Природно-архитектурный ансамбль д. Заручевье с усадебным комплексом П. В. Римского-Корсакова» - «Надвратная колокольня церкви Михаила Архангела», по адресу: Ленинградская область, Тихвинский муниципальный район, Мелегежское сельское поселение, д. Заручевье, МСК-47 зона 3 (км)



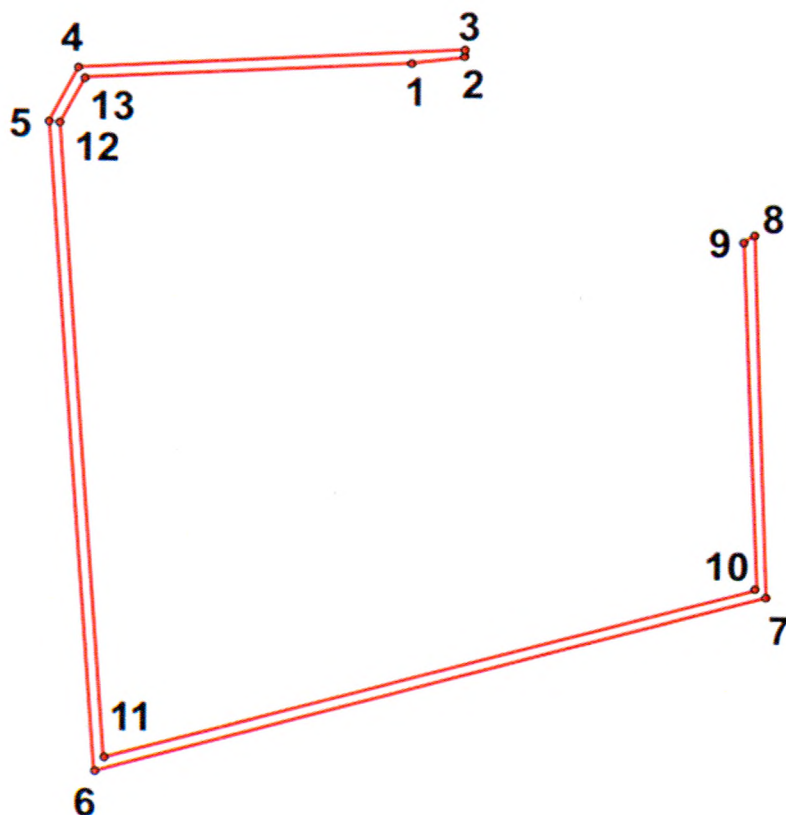
Текстовое описание границ территории:

- От точки 1 к точке 2 - на северо-восток;
- От точки 2 к точке 3 - на северо-восток;
- От точки 3 к точке 4 - на юго-восток;
- От точки 4 к точке 5 - на юго-восток;
- От точки 5 к точке 6 - на юго-запад;
- От точки 6 к точке 7 - на юг;
- От точки 7 к точке 8 - на северо-запад;
- От точки 8 к точке 9 - на север;
- От точки 9 к точке 10 - на северо-восток;
- От точки 10 к точке 1 - на север.

Ведомость координат характерных точек границ территории объекта культурного наследия регионального значения «Природно-архитектурный ансамбль д. Заручевье с усадебным комплексом П. В. Римского-Корсакова» - «Надвратная колокольня церкви Михаила Архангела», по адресу: Ленинградская область, Тихвинский муниципальный район, Мелегежское сельское поселение, д. Заручевье, МСК-47 зона 3 (км)

Номер характерной точки	Координаты характерных точек в системе координат МСК-47, зона 3	
	X	Y
№		
1	378582.85	3208601.80
2	378585.08	3208619.10
3	378603.61	3208623.58
4	378599.51	3208640.25
5	378570.81	3208661.55
6	378543.02	3208628.74
7	378517.45	3208628.79
8	378518.72	3208594.34
9	378529.83	3208594.50
10	378545.67	3208601.89

Координаты поворотных (характерных) точек границы территории объекта культурного наследия регионального значения «Природно-архитектурный ансамбль д. Заручевье с усадебным комплексом П. В. Римского-Корсакова», по адресу: Ленинградская область, Тихвинский муниципальный район, Мелегежское сельское поселение, д. Заручевье, МСК-47 зона 3 (км)



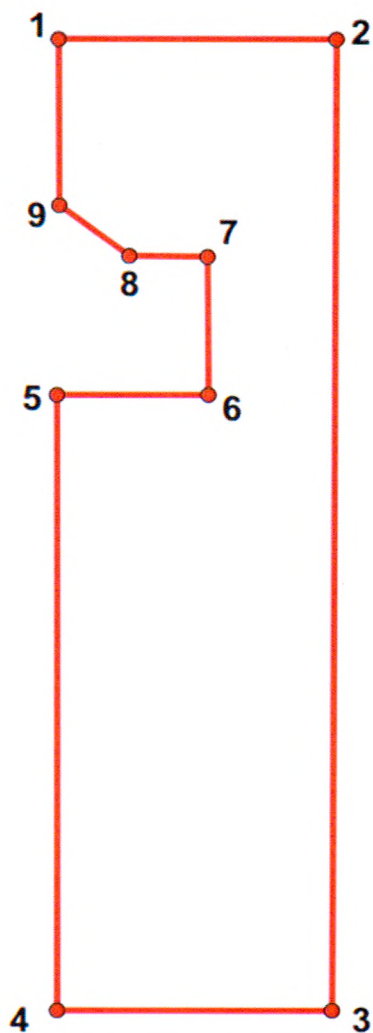
Текстовое описание границ территории:

- От точки 1 к точке 2 - на северо-восток;
- От точки 2 к точке 3 - на север;
- От точки 3 к точке 4 - на юго-запад;
- От точки 4 к точке 5 - на юго-запад;
- От точки 5 к точке 6 - на юго-восток;
- От точки 6 к точке 7 - на северо-восток;
- От точки 7 к точке 8 - на северо-запад;
- От точки 8 к точке 9 - на юго-запад;
- От точки 9 к точке 10 - на юго-восток;
- От точки 10 к точке 11 - на юго-восток;
- От точки 11 к точке 12 - на северо-запад;
- От точки 12 к точке 13 - на северо-восток;
- От точки 13 к точке 1 - на северо-восток.

Ведомость координат характерных точек границ территории объекта культурного наследия регионального значения «Природно-архитектурный ансамбль д. Заручевье с усадебным комплексом П. В. Римского-Корсакова», по адресу: Ленинградская область, Тихвинский муниципальный район, Мелегежское сельское поселение, д. Заручевье, МСК-47 зона 3 (км)

Номер характерной точки	Координаты характерных точек в системе координат МСК-47, зона 3	
	X	Y
№		
1	378582.85	3208601.80
2	378590.44	3208610.94
3	378591.21	3208611.03
4	378589.19	3208552.74
5	378580.66	3208548.24
6	378489.62	3208556.05
7	378512.95	3208648.01
8	378566.39	3208646.39
9	378562.25	3208643.73
10	378511.99	3208643.79
11	378491.91	3208558.89
12	378576.69	3208550.08
13	378583.34	3208554.41

Координаты поворотных (характерных) точек границы территории объекта культурного наследия регионального значения «Природно-архитектурный ансамбль д. Заручевье с усадебным комплексом П. В. Римского-Корсакова» - «Усадебный дом», по адресу: Ленинградская область, Тихвинский муниципальный район, Мелегежское сельское поселение, д. Заручевье, МСК-47 зона 3 (км)



Текстовое описание границ территории:

- От точки 1 к точке 2 - на восток;
- От точки 2 к точке 3 - на юг;
- От точки 3 к точке 4 - на запад;
- От точки 4 к точке 5 - на север;
- От точки 5 к точке 6 - на восток;
- От точки 6 к точке 7 - на север;
- От точки 7 к точке 8 - на запад;
- От точки 8 к точке 9 - на северо-запад;
- От точки 9 к точке 1 - на север.

Ведомость координат характерных точек границ территории объекта культурного наследия регионального значения «Природно-архитектурный ансамбль д. Заручевье с усадебным комплексом П. В. Римского-Корсакова» - «Усадебный дом», по адресу: Ленинградская область, Тихвинский муниципальный район, Мелегежское сельское поселение, д. Заручевье, МСК-47 зона 3 (км)

Номер характерной точки	Координаты характерных точек в системе координат МСК-47, зона 3	
	X	Y
№		
1	378733.46	3208087.90
2	378732.43	3208181.09
3	378380.31	3208180.84
4	378379.56	3208083.96
5	378604.92	3208088.30
6	378605.60	3208137.04
7	378659.81	3208137.64
8	378661.31	3208112.07
9	378676.19	3208089.09

РЕЖИМ ИСПОЛЬЗОВАНИЯ ТЕРРИТОРИИ
объекта культурного наследия регионального значения
культурного наследия регионального значения
«Природно-архитектурный ансамбль д. Заручевье с усадебным комплексом
П. В. Римского-Корсакова», расположенного по адресу: Ленинградская
область, Тихвинский муниципальный район, Мелегежское сельское
поселение, д. Заручевье

Режим использования земельного участка в границах территории объекта культурного наследия предусматривает сохранение объекта культурного наследия - проведение работ, направленных на обеспечение физической сохранности объекта культурного наследия, а так же выполнение требований Федерального закона от 25.06.2002 № 73-ФЗ «Об объектах культурного наследия (памятниках истории и культуры) народов Российской Федерации в части установленных ограничений к осуществлению хозяйственной деятельности в границах территории объекта культурного наследия.

1. Земельные участки в границах территории объекта культурного наследия (ансамбля) относятся к землям историко-культурного назначения. Требования к осуществлению деятельности в границах территории объекта культурного наследия и требования к содержанию и использованию территории объекта культурного наследия устанавливаются законодательством Российской Федерации об объектах культурного наследия.

2. На территории объекта культурного наследия запрещается:

2.1. Строительство объектов капитального строительства и увеличение объемно-пространственных характеристик существующих на территории ансамбля объектов капитального строительства;

2.2. Хозяйственная деятельность, ведущая к разрушению, искажению внешнего облика Объекта, нарушающая целостность объекта культурного наследия и создающая угрозу его повреждения, разрушения или уничтожения;

2.3. Установка на фасадах, крышах Объекта кондиционеров, телеантенн, тарелок спутниковой связи, а также других средств технического обеспечения;

2.4. Прокладка наземных и воздушных инженерных коммуникаций, кроме временных, необходимых для проведения реставрационных работ;

2.5. Устройство автостоянок;

2.6. Размещение любых рекламных конструкций на Объекте и на его территории;

2.7. Создание разрушающих вибрационных нагрузок динамическим воздействием на грунты в зоне их взаимодействия с Объектом;

2.8. Размещение промышленных и производственных предприятий, а также предприятий, связанных с пожаро- и взрывоопасной деятельностью, складов, автосервисов, автомастерских, гаражей.

3. На территории объекта культурного наследия разрешается:

3.1. Проведение работ по сохранению объекта культурного наследия или его отдельных элементов;

3.2. Сохранение элементов планировочной структуры территории Объекта;

3.3. Сохранение элементов природного и культурного ландшафта;

3.4. Воссоздание или компенсация утраченных элементов Объекта, производимые на основании письменного разрешения и задания в соответствии с документацией, согласованной органом исполнительной власти, уполномоченным в области охраны объектов культурного наследия;

3.5. Проведение работ по обеспечению функционирования Объекта и поддержанию его функциональной инфраструктуры, не нарушающих целостности его территории;

3.6. Ведение хозяйственной деятельности, не противоречащей требованиям обеспечения сохранности объекта культурного наследия и позволяющей обеспечить функционирование объекта культурного наследия в современных условиях;

3.7. Проведение работ по озеленению и благоустройству территории, производимых, в том числе, с применением методов реставрации, направленных на формирование наиболее близкого к историческому восприятию Объекта;

3.8. Вертикальная планировка территории, в том числе инженерные работы по отведению ливневых вод с территории и от строений;

3.9. Проведение работ по консервации и реставрации Объекта на основании комплексных научно-исследовательских работ;

3.10. обеспечение доступа к объекту культурного наследия;

3.11. Обеспечение мер пожарной безопасности;

3.12. Обеспечение мер экологической безопасности;

3.13. Прокладка, ремонт, реконструкция подземных инженерных коммуникаций с последующим восстановлением нарушенных участков дневной поверхности;

3.14. Прокладка, ремонт и реконструкция дорожных коммуникаций, не нарушающие целостность Объекта и не создающих угрозы его повреждения, разрушения или уничтожения;

3.15. Ремонт и реконструкция дорог, проездов, не нарушающие целостность Объекта и не создающие угрозы его повреждения, разрушения или уничтожения, пожара.

4.1. На территории кладбища разрешается проведение захоронений в соответствии с действующими нормативами САНПиН и возведение мемориалов;



4.2. На территории кладбища и территории, отведённой в соответствии с кадастровыми данными для размещения культовых сооружений, а также на территории парка разрешается установка малых архитектурных форм (киосков и павильонов) (в т.ч. свечные лавки, информационные киоски и т.д.) при условии приведения внешнего облика в соответствие со стилистическими особенностями традиционной деревянной застройки данной местности и при подборе габаритов и местоположения, не нарушающих восприятие сложившихся открытых незастроенных пространств.

5. Проведение работ в границах территории объекта культурного наследия осуществляется на основании разрешения государственного органа охраны объектов культурного наследия при условии обеспечения сохранности объекта культурного наследия при проведении указанных работ.

ПРЕДМЕТ ОХРАНЫ
объекта культурного наследия регионального значения
«Природно-архитектурный ансамбль д. Заручевье с усадебным комплексом
П. В. Римского-Корсакова», расположенного по адресу: Ленинградская
область, Тихвинский муниципальный район, Мелегежское сельское
поселение, д. Заручевье

№ п/п	Вид предмета охраны	Описание предмета охраны	Фотографическое изображение
1.	<p>Объёмно-пространственное и планировочное решение ансамбля, композиционно-видовые связи</p> <p>Объёмно-пространственное и планировочное решение территории парка</p> <p>Объёмно-пространственное и конструктивно е решение ограды погоста</p>	<p>Композиционно-видовые связи между Домом священника и территорией погоста, роль Дома священника как архитектурного акцента на пересечении главной улицы деревни и дороги к погосту, композиционно-видовые связи между территорией парка и Усадебным домом.</p> <p>Местоположение парка к югу от усадебного дома, пологий террасированный склон, фрагменты рядовых посадок старовозрастных деревьев лиственных пород, фрагменты прудов, обваловка западной границы парка.</p> <p>Местоположение, конфигурация плана, габариты толщины и протяженности, исторические высотные отметки валунной ограды по периметру погоста, Ограда, сложенная из крупного валуна, тип кладки (по результатам инженерного обследования).</p>	    

Дом Священника
(Ленинградская область, Тихвинский район, деревня Заручевье, д. 58)

1.	Объёмно-пространственное решение	<p>Исторические местоположение, конфигурация и габариты прямоугольного в плане одноэтажного бревенчатого дома на высоком подклете, с мезонином над центральной частью.</p> <p>Габариты и конфигурация крыши, включая двускатную крышу над основным объёмом и двускатную крышу над мезонином; высотные отметки конька основного объёма и мезонина.</p>	 
2.	Конструктивная система	Материал и конструкция капитальных стен – бревенчатый сруб, тип врубки внешних стен (в обло);	
3.	Объёмно-планировочное решение	Историческое объёмно-планировочное решение в габаритах внешних капитальных стен.	
4.	Архитектурно-художественное решение фасадов	Материал и характер отделки фасадов - обшивка доской, для лицевого и торцевых фасадов - рисунок обшивки (горизонтальная), местоположение, габариты и конфигурация прямоугольных оконных проёмов, включая широкие трёхчастные окна по центральной оси лицевого фасада в уровне 1 этажа и мезонина, материал (дерево) оконных заполнений, рисунок – исторический/по аналогам.	

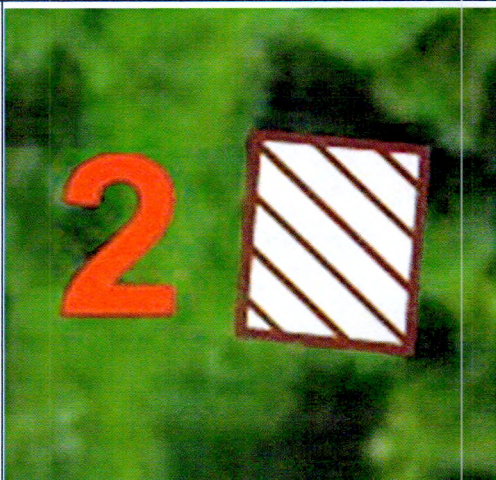
оформление углов здания парными деревянными лопатками с филёнками и накладным ромбовидным декором (утрачен);

профилированные деревянные наличники с упрощённым образным очельем с закруглёнными концами;

подкарнизный пояс из закруглённых и остроконечных элементов; ступенчатый карниз;



**Надвратная колокольня церкви Михаила Архангела (руинирована)
(Ленинградская область, Тихвинский район, деревня Заручевье, на территории
кладбища, севернее Никольской церкви)**

1.	Объёмно-пространственное решение	Исторические местоположение, габариты, объёмно-пространственное и архитектурное решение колокольни.	
2.	Конструктивная система	Сохранившиеся фундаменты и фрагменты кирпичных стен.	

**Усадебный дом (руинирован)
(Ленинградская область, Тихвинский район, деревня Заручевье)**

1.	Объёмно-пространственное решение	<p>Исторические местоположение, конфигурация и габариты прямоугольного в плане одноэтажного бревенчатого здания с мезонином.</p> <p>Исторические габариты и конфигурации крыши: полувальмовой над основным объёмом, двускатной над мезонином, исторические высотные отметки конька основного объёма и мезонина.</p>	 
2.	Конструктивная система	<p>Кирпичный цоколь на валунном основании.</p> <p>Материал исторических капитальных стен – бревенчатый сруб.</p> <p>Сохранившиеся венцы сруба в уровне 1 этажа.</p>	 
3.	Объёмно-планировочное решение	Объёмно-планировочное решение в габаритах капитальных стен.	
4.	Архитектурно-художественное решение фасадов	<p>Материал и характер отделки фасадов – открытый сруб.</p> <p>историческое местоположение, габариты и конфигурация оконных проёмов,</p>	

историческое оформление оконных проёмов 1 этажа лицевого фасада резными наличниками с очельем, фартуком и свесами, декорированными гуттами,

оконные заполнения – материал (дерево), исторический рисунок расстекловки.

полуциркулярная ниша во фронтоне мезонина



Предмет охраны может быть уточнен при проведении дополнительных научных исследований.