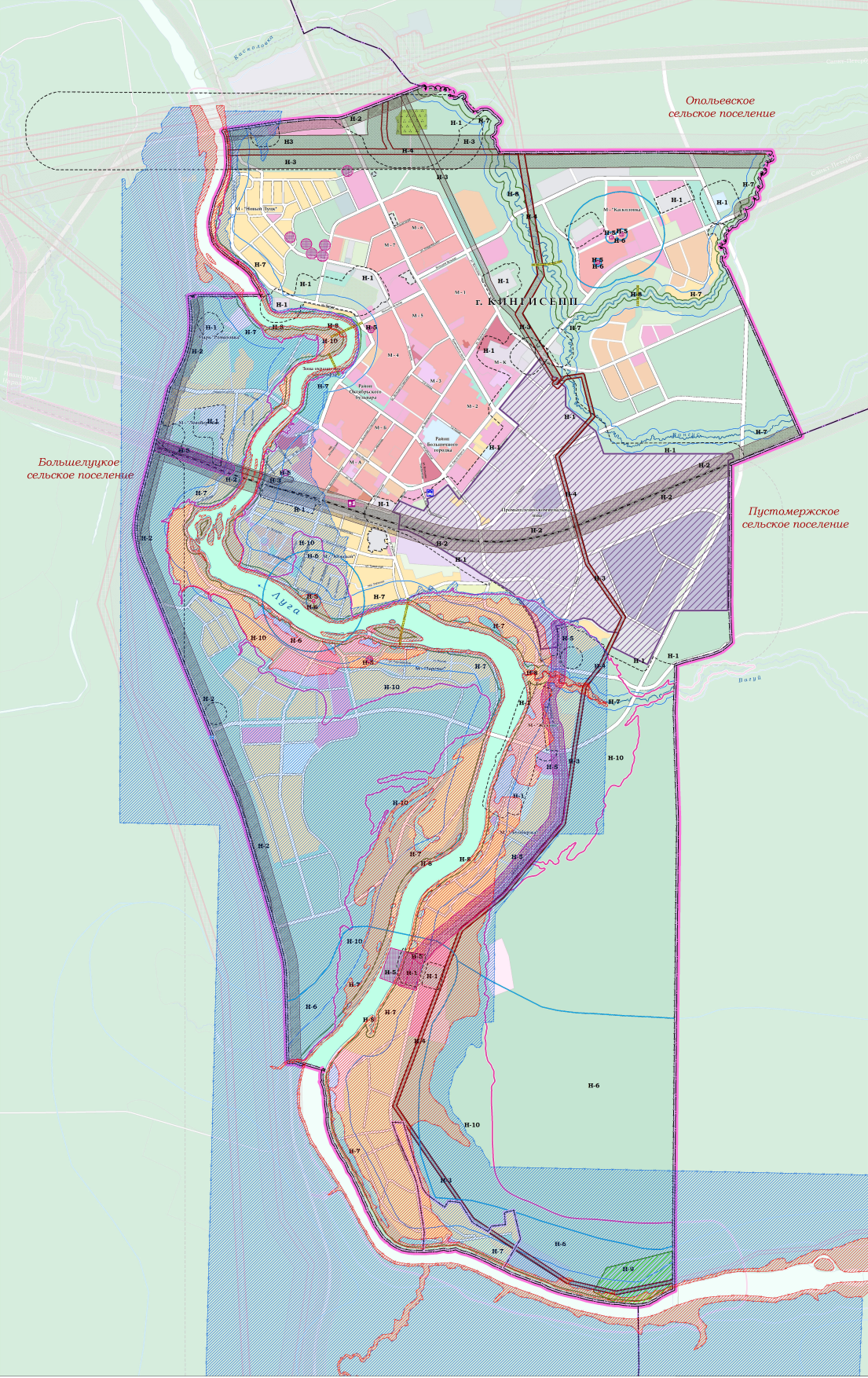
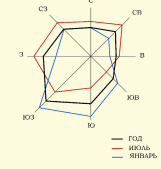


МУНИЦИПАЛЬНОЕ ОБРАЗОВАНИЕ "КИНГИСЕПСКОЕ ГОРОДСКОЕ ПОСЕЛЕНИЕ" МУНИЦИПАЛЬНОГО ОБРАЗОВАНИЯ "КИНГИСЕПСКИЙ МУНИЦИПАЛЬНЫЙ РАЙОН" ЛЕНИНГРАДСКОЙ ОБЛАСТИ

ПРАВИЛА ЗЕМЛЕПОЛЬЗОВАНИЯ И ЗАСТРОЙКИ

КАРТА ЗОН С ОСОБИМИ УСЛОВИЯМИ ИСПОЛЬЗОВАНИЯ
ТЕРРИТОРИЙ ПО ЭКОЛОГИЧЕСКИМ УСЛОВИЯМ И
НОРМАТИВНОМУ РЕЖИМУ ХОЗЯЙСТВЕННОЙ ДЕЯТЕЛЬНОСТИ



- ГРАНИЦЫ**
- Муниципального образования Kingiseppское городское поселение
 - Населенных пунктов
 - Смежных муниципальных образований
- г. КИНГИСЕПП**
Административный центр Kingiseppского городского поселения
- д. Порхово**
Деревня Порхово – сельский населенный пункт в составе муниципального образования Kingiseppское городское поселение
- М2**
Микрорайоны г. Kingiseppа
- ГРАНИЦЫ ЗОН С ОСОБИМИ УСЛОВИЯМИ ИСПОЛЬЗОВАНИЯ ТЕРРИТОРИИ**
- Н-1 Санитарно-защитные зоны предприятий, сооружений и иных объектов
 - Н-2 Санитарные разрывы от транспортных коммуникаций
 - Н-3 Санитарные разрывы от инженерных коммуникаций
 - Н-4 Охранные зоны инженерных коммуникаций
 - Зоны санитарной охраны источников водоснабжения и водопроводов питьевого назначения
 - Н-5 I пояса
 - Н-6 II-III пояса
 - Н-7 Водоохранная зона
 - Н-8 Прибрежная защитная полоса
 - Особо охраняемая природная территория
 - Н-9 Памятник природы местного значения "Берег реки Луга" (по предположению СТИ Kingiseppского муниципального района)
 - **Планировочные ограничения**
 - Зона затопления паводковыми водами 1% обеспеченности
 - **Н-10 Зоны затопления и подтопления, в том числе:**
 - Зона затопления в отношении территорий, прилегающих к реке Луга в г. Kingisepp, затопляемых при половодье и паводках с опережающей обеспеченности (повторяемость один раз в 100 лет)
 - Зона подтопления в отношении территории, прилегающей к зоне затопления, повышение уровня грунтовых вод которой обуславливается подпором вод уровнями высоких вод реки Луга в г. Kingisepp Ленинградской области
- Основные объекты транспортной инфраструктуры**
- Железнодорожные пути
 - Железнодорожный вокзал
 - Автовокзал
 - Пешеходные мосты
 - Улично-дорожная сеть
 - Территория Восточного промышленного узла
- Водные объекты**
- Водоёмы
 - Водотоки

