



**АДМИНИСТРАЦИЯ ЛЕНИНГРАДСКОЙ ОБЛАСТИ
КОМИТЕТ ПО СОХРАНЕНИЮ КУЛЬТУРНОГО НАСЛЕДИЯ
ЛЕНИНГРАДСКОЙ ОБЛАСТИ**

ПРИКАЗ

«09» сентября 2021 г.

№ 04-03/21-11
Санкт-Петербург

О внесении изменений в приказ комитета по культуре Ленинградской области от 25 ноября 2020 года № 01-03/20-312 «О включении выявленного объекта культурного наследия «Усадьба «Тосики», в составе: «Дом управляющего», «Дом мельника» местонахождение: Ленинградская область, Лужский район, пос. Толмачево Толмачевское ГП, в единый государственный реестр объектов культурного наследия (памятников истории и культуры) народов Российской Федерации в качестве объекта культурного наследия регионального значения «Усадьба А.Я. Прозорова «Тосики», вторая половина XIX в., утверждению границ его территории и установлении предмета охраны»

В соответствии со ст. 3.1, 9.2, 18, 33 Федерального закона от 25 июня 2002 года № 73-ФЗ «Об объектах культурного наследия (памятниках истории и культуры) народов Российской Федерации», ст. 4 областного закона Ленинградской области от 25 декабря 2015 года № 140-оз «О государственной охране, сохранении, использовании и популяризации объектов культурного наследия (памятников истории и культуры) народов Российской Федерации, расположенных на территории Ленинградской области», пп. 2.1.2., 2.3.7. Положения о комитете по сохранению культурного наследия Ленинградской области, утвержденного постановлением Правительства Ленинградской области от 24 декабря 2020 года № 850,

п р и к а з ы в а ю:

1. Внести изменения в приложение 2 приказа комитета по культуре Ленинградской области от 25 ноября 2020 года № 01-03/20-312 «О включении выявленного объекта культурного наследия «Усадьба «Тосики», в составе: «Дом управляющего», «Дом мельника» местонахождение: Ленинградская область, Лужский район, пос. Толмачево Толмачевское ГП, в единый государственный реестр объектов культурного наследия (памятников истории и культуры) народов Российской Федерации в качестве объекта культурного наследия регионального значения «Усадьба А.Я. Прозорова «Тосики», вторая

половина XIX в., утверждении границ его территории и установлении предмета охраны», согласно приложению к настоящему приказу.

2. Обеспечить внесение соответствующих сведений в Единый государственный реестр объектов культурного наследия (памятников истории и культуры) народов Российской Федерации;

3. Настоящий приказ вступает в силу со дня его официального опубликования.

4. Контроль за исполнением настоящего приказа оставляю за собой.

Заместитель Председателя
Правительства Ленинградской области –
председатель комитета по сохранению
культурного наследия

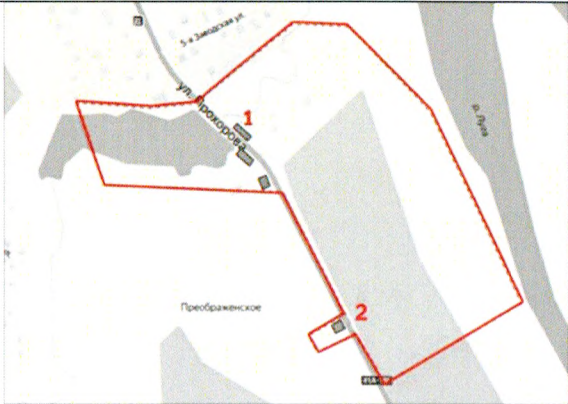


В.О. Цой

Приложение
к Приказу комитета по
сохранению культурного наследия
Ленинградской области
от «09» февраля 2021 г.
№ 01-03 / 21-11

**Предмет охраны
объекта культурного наследия**

«Усадьба А.Я. Прозорова «Тосики», вторая половина XIX в., местонахождение: Ленинградская область, Лужский муниципальный район, Толмачёвское городское поселение, г.п. Толмачёво, участок 2 «О»

№ п п	Видовая принадлежность предмета охраны	Предмет охраны	Фотофиксация
1	2	3	4
1	Объемно-пространственное решение территории:	<p>Местоположение и градостроительные характеристики ансамбля, включающего следующие объекты:</p> <ol style="list-style-type: none"> 1 Мельница; 2 Дом управляющего. <p>Композиционно-планировочная структура ансамбля;</p> <p>Пространственно-планировочная композиция, включая местоположение элементов ансамбля.</p>	
2	Объемно-пространственное	Историческое объемно-пространственное и планировочное решение парка;	

**и планировочное
решение территории
парка, рельеф:**

Визуальное восприятие парка со стороны реки Луги и улицы Прохорова;

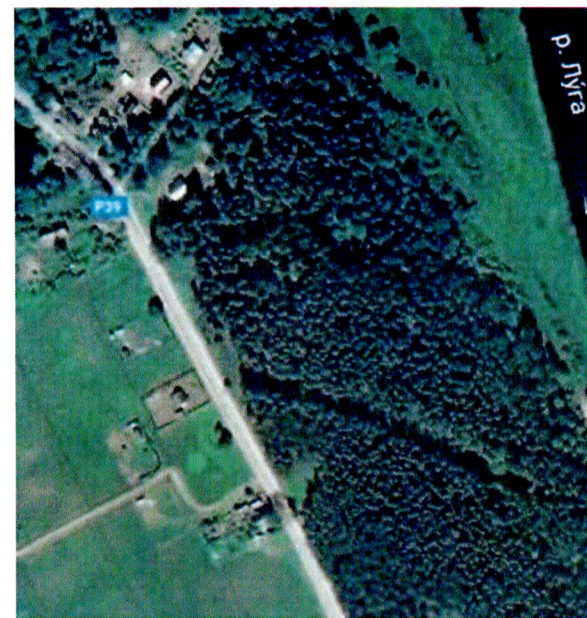
Рельеф:

ровный с легким склоном к долине реки Луги и склонами вдоль берегов реки Рыбинки (северная часть парка);

трассировка и габариты исторических аллей, в том числе липовой в северо-западной части парка;

сочетание ландшафтных групп, аллеиных посадок с локальными открытыми пространствами (площадками и дорожками);

лесопарковый характер центральной и южной частей парка;



3


Насаждения:

Исторический видовой состав деревьев (дуб, липа, ель, сосна и т.д.);

Аллея из лип (северо-западная часть парка);

Групповые и солитерные посадки старовозрастных дубов (восточная часть парка, вдоль берега реки Луги).



4	Пруд:	<p>Гидротехническая система: Пруд – местоположение (западная часть территории), абрис береговой линии, исторические водопропускные сооружения (плотина).</p>	
5	Постройки:	<p>1. Службное здание (каменное) (ул. Прохорова, д. 3) Объемно-пространственное решение: исторические габариты и конфигурация</p>	

прямоугольного в плане одноэтажного, на подвале, здания, расположенного со стороны северо-восточного фасада по красной линии ул. Прохорова;

исторические габариты и конфигурация крыши (скатная).

Конструктивная система:

исторические наружные и внутренние кирпичные капитальные стены.

Архитектурно-художественное решение фасадов:

цоколь из валунов;

материал и характер обработки фасадной поверхности – красный кирпич;

исторические оконные проемы – местоположение, габариты, конфигурация (с лучковым завершением);

исторические заполнения оконных проемов – материал (дерево);

исторические дверные проемы – местоположение, габариты, конфигурация (с лучковым завершением).



2. Служебное здание (деревянное) (ул. Прохорова, д. 2)

Объемно-пространственное решение:
исторические габариты и конфигурация прямоугольного в плане двухэтажного, на подвале, здания, выходящего северо-восточным фасадом на улицу Прохорова, включая двухэтажный прямоугольный в плане ризалит и одноэтажное крытое крыльцо по северо-восточному фасаду;
габариты и конфигурация крыши (скатная).

Конструктивная система:
исторические наружные и внутренние деревянные капитальные стены (бревенчатый сруб);

междуэтажные перекрытия —
местоположение;



историческая лестница – тип (одномаршевая), конструкция (средистенная), исторические материал (дерево) и профиль ступеней.

Архитектурно-художественное решение фасадов:

оштукатуренный кирпичный цоколь; материал и характер обработки фасадной поверхности – горизонтальный брус и обшивка досками в горизонтальном направлении;

исторические оконные проемы – местоположение, габариты, конфигурация (прямоугольные);

исторические заполнения оконных проемов – материал (дерево), рисунок расстекловки;

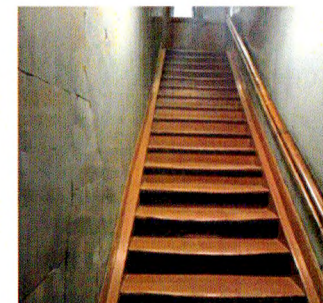
историческое оформление оконных проемов – дощатые наличники, профилированные подоконники, сандрики на фигурных кронштейнах;

исторические дверные проемы – местоположение, конфигурация (прямоугольные) и габариты;

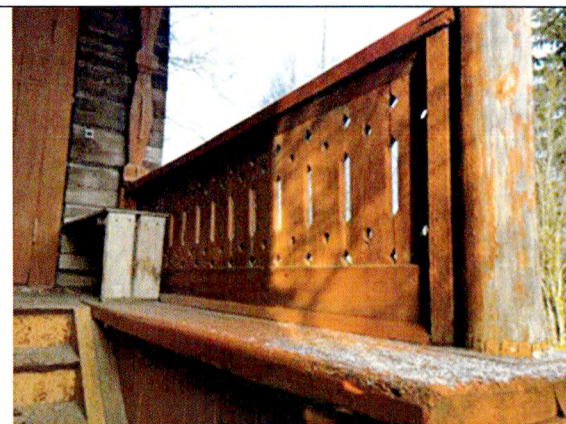
историческое деревянное ограждение крыльца с резными элементами;

угловые дощатые пилястры;


центральный ризалит северо-восточного фасада, завершенный двускатным покрытием



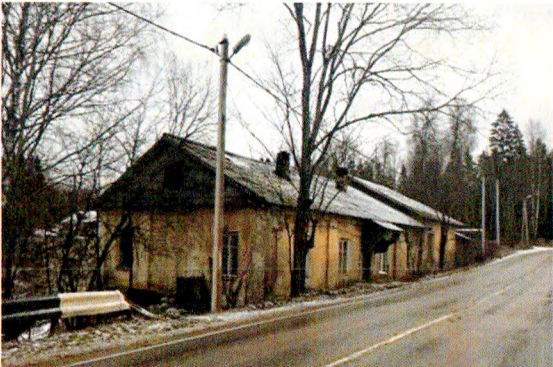

с деревянным подзором на деревянных «кобылках» и кронштейнах; венчающий карнизный свес на резных кронштейнах.





			
--	--	--	---


I. Мельница (ул. Прохорова, д. 1)

1	<p>Объемно-пространственное решение:</p>	<p>Исторические габариты* и конфигурация прямоугольного в плане одноэтажного здания**, расположенного со стороны юго-западного фасада по красной линии ул. Прохорова; *исторической является северная часть здания ** обозначено на плане цифрой 1; Исторические габариты и конфигурация крыши (скатная).</p>	
2	<p>Конструктивная система:</p>	<p>Исторические наружные и внутренние кирпичные капитальные стены.</p>	

3	<p>Архитектурно-художественное решение фасадов:</p>	<p>Оштукатуренный кирпичный цоколь; Материал и характер обработки фасадной поверхности – гладкая штукатурка; Исторические оконные проемы – габариты и конфигурация (прямоугольные); Штукатурные лопатки;</p> <p>Карнизные свесы крыши на деревянных кобылках.</p>	
---	--	--	--

II. Дом управляющего (ул. Прохорова, д. 11)

1	<p>Объемно-пространственное решение:</p>	<p>Исторические габариты* и конфигурация прямоугольного в плане одноэтажного здания* с мансардным объемом, выходящего северо-восточным фасадом на улицу Прохорова; *пристройки с юго-восточной и северо-западной стороны здания являются позднейшими **обозначено на плане цифрой 2</p>	
---	---	---	--

		исторические габариты и конфигурация крыши (скатная).	
2	Конструктивная система:	Исторические наружные и внутренние деревянные капитальные стены.	
3	Архитектурно-художественное решение фасадов:	<p>Известняковый цоколь;</p> <p>Материал и характер обработки фасадной поверхности – обшивка досками в вертикальном и горизонтальном направлениях;</p> <p>Исторические оконные проемы – местоположение, габариты, конфигурация (прямоугольные);</p> <p>Исторические заполнения оконных проемов – материал (дерево);</p> <p>Табличка информационная с указанием даты постройки здания «1858 г» в уровне второго этажа северо-восточного фасада;</p> <p>Историческое оформление оконных проемов – дощатые наличники;</p> <p>Проемы – конфигурация исторические дверные местоположение, (прямоугольные) и габариты;</p> <p>Венчающий карнизный свес на резных кронштейнах.</p>	 



Предмет охраны может быть уточнен в процессе историко-культурных и реставрационных исследований, реставрационных работ.