



АДМИНИСТРАЦИЯ ЛЕНИНГРАДСКОЙ ОБЛАСТИ  
КОМИТЕТ ПО СОХРАНЕНИЮ КУЛЬТУРНОГО НАСЛЕДИЯ  
ЛЕНИНГРАДСКОЙ ОБЛАСТИ

---

---

ПРИКАЗ

«24» апреля 2021 г.

№ 01-03/21-23  
Санкт-Петербург

**О включении выявленного объекта культурного наследия «Усадьба Рагулова и А.И. Блока», местонахождение: Ленинградская область, Волосовский район, д. Хревицы, в единый государственный реестр объектов культурного наследия (памятников истории и культуры) народов Российской Федерации в качестве объекта культурного наследия регионального значения «Усадебно-парковый комплекс «Хревицы.», конец XVIII в. - начало XX в., утверждении границ его территории и установлении предмета охраны**

В соответствии со ст. 3.1, 9.2, 18, 33 Федерального закона от 25 июня 2002 года № 73-ФЗ «Об объектах культурного наследия (памятниках истории и культуры) народов Российской Федерации», ст. 4 областного закона Ленинградской области от 25 декабря 2015 года № 140-оз «О государственной охране, сохранении, использовании и популяризации объектов культурного наследия (памятников истории и культуры) народов Российской Федерации, расположенных на территории Ленинградской области», пп. 2.1.2., 2.3.7. Положения о комитете по сохранению культурного наследия Ленинградской области, утвержденного постановлением Правительства Ленинградской области от 24 декабря 2020 года № 850, на основании положительного заключения государственной историко-культурной экспертизы, выполненной экспертной организацией Обществом с ограниченной ответственностью «Темпл Групп» (аттестованный эксперт Е.Б. Яковлева, приказ Министерства культуры Российской Федерации от 11 октября 2018 года № 1772),

п р и к а з ы в а ю:

1. Включить выявленный объект культурного наследия «Усадьба Рагулова и А.И. Блока», местонахождение: Ленинградская область, Волосовский район, д. Хревицы, в единый государственный реестр объектов культурного наследия (памятников истории и культуры) народов Российской Федерации (далее – Реестр) в качестве объекта культурного наследия регионального значения, вид объекта – ансамбль, с наименованием «Усадебно-парковый комплекс «Хревицы.», конец XVIII в. - начало XX в., местонахождение: Ленинградская

область, Волосовский муниципальный район, Каложицкое сельское поселение, д. Хревицы, строение № 1 (далее – ансамбль).

2. Утвердить границы территории ансамбля согласно приложению № 1 к настоящему приказу.

3. Установить предмет охраны ансамбля согласно приложению № 2 к настоящему приказу.

4. Исключить выявленные объекты культурного наследия, указанные в п. 1 настоящего приказа, из Перечня выявленных объектов культурного наследия, расположенных на территории Ленинградской области, утвержденного приказом комитета по культуре Ленинградской области от 01 декабря 2015 года № 01-03/15-63.

5. Обеспечить внесение сведений об объекте культурного наследия регионального значения, указанном в п. 1 настоящего приказа, в Реестр.

6. Направить письменное уведомление собственнику или иному законному владельцу выявленного объекта культурного наследия, указанного в п. 1 настоящего приказа, земельного участка в границах территории объекта культурного наследия регионального значения, указанного в п. 1 настоящего приказа.

7. Копию настоящего приказа направить в сроки, установленные действующим законодательством, в федеральный орган исполнительной власти, уполномоченный Правительством Российской Федерации на осуществление государственного кадастрового учета, государственной регистрации прав, ведение Единого государственного реестра недвижимости и предоставление сведений, содержащихся в Едином государственном реестре недвижимости, его территориальные органы.

8. Обеспечить размещение настоящего приказа на сайте комитета по сохранению культурного наследия Ленинградской области в информационно-телекоммуникационной сети «Интернет».

9. Настоящий приказ вступает в силу со дня его официального опубликования.

10. Контроль за исполнением настоящего приказа оставляю за собой.

Заместитель Председателя  
Правительства Ленинградской области –  
председатель комитета по сохранению  
культурного наследия




В.О. Цой

Приложение 1  
к Приказу комитета  
по сохранению культурного наследия  
Ленинградской области  
от «24» февраля 2021 г.  
№ 01-03/21-23

**Границы территории объекта культурного наследия  
«Усадебно-парковый комплекс «Хревицы», конец XVIII в. - начало XX в.,  
местонахождение: Ленинградская область, Волосовский муниципальный  
район, Каложицкое сельское поселение, д. Хревицы, строение № 1**



Условные обозначения

 - граница территории объекта культурного наследия



Экспликация:

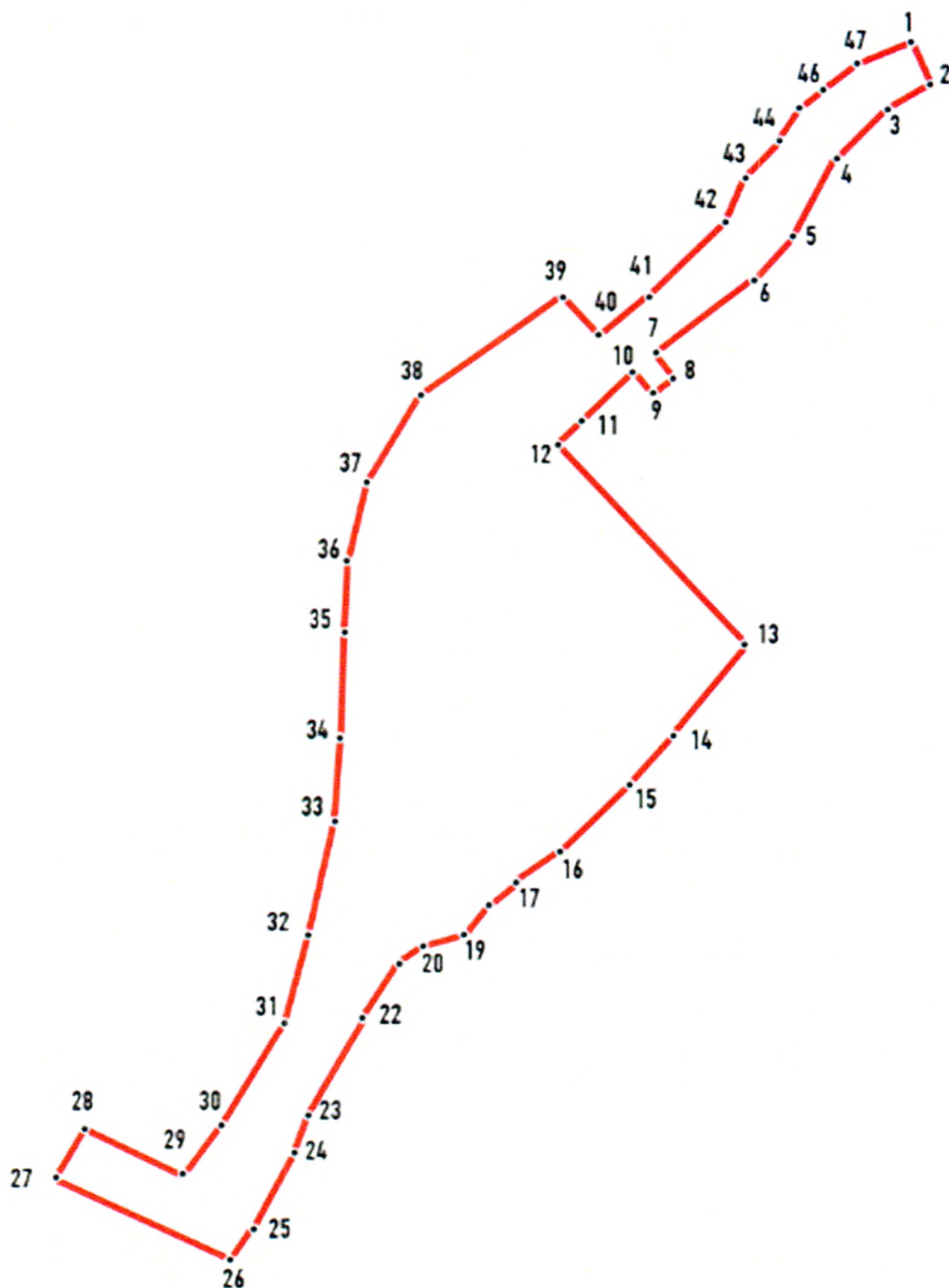
1. Кузница
2. Мельница
3. Верхний мост-плотина



Экспликация:

1. Бумажная фабрика
2. Нижний мост-плотина

**Координаты характерных поворотных точек границ территории  
объекта культурного наследия «Усадебно-парковый комплекс «Хревицы»»,  
конец XVIII в. - начало XX в., местонахождение: Ленинградская область,  
Волосовский муниципальный район, Каложицкое сельское поселение,  
д. Хревицы, строение № 1**



Номер характерной (поворотной) точки	X	Y
1	378409.29	2138220.45
2	378383.62	2138232.80
3	378365.32	2138202.08
4	378333.36	2138169.42
5	378283.25	2138142.02
6	378256.32	2138114.70
7	378209.42	2138051.11
8	378192.63	2138061.89
9	378182.65	2138049.09
10	378199.44	2138038.01
11	378163.66	2138000.36
12	378151.59	2137985.97
13	378011.68	2138102.79
14	377955.18	2138054.46
15	377919.84	2138022.62
16	377879.04	2137979.63
17	377861.00	2137950.44
18	377847.16	2137933.86
19	377826.94	2137916.49
20	377820.06	2137891.59
21	377807.44	2137874.75
22	377773.99	2137851.19
23	377708.34	2137813.26
24	377683.58	2137804.90
25	377635.01	2137776.92
26	377613.82	2137761.35
27	377671.62	2137653.29
28	377705.49	2137673.20
29	377671.64	2137734.71
30	377705.92	2137761.34
31	377769.99	2137801.06
32	377830.44	2137819.32
33	377905.82	2137837.72
34	377959.61	2137843.59
35	378027.19	2137847.43
36	378072.81	2137851.22
37	378124.29	2137863.42
38	378182.06	2137899.60
39	378247.85	2137994.24
40	378220.46	2138013.24
41	378245.10	2138045.99
42	378293.91	2138099.42

43	378322.25	2138110.32
44	378345.36	2138132.96
45	378365.61	2138149.11
46	378378.34	2138161.98
47	378394.70	2138185.94

Определение географических координат характерных точек границы территории объекта культурного наследия выполнено в местной системе координат МСК-47, зона 2.

**Режим использования территории объекта культурного наследия «Усадебно-парковый комплекс «Хревицы.», конец XVIII в. - начало XX в., местонахождение: Ленинградская область, Волосовский муниципальный район, Каложицкое сельское поселение, д. Хревицы, строение № 1**

Режим использования земельного участка в границах территории объекта культурного наследия предусматривает сохранение объекта культурного наследия – проведение работ, направленных на обеспечение физической сохранности объекта культурного наследия, а так же выполнение требований Федерального закона от 25 июня 2006 года № 73-ФЗ «Об объектах культурного наследия (памятниках истории и культуры) народов Российской Федерации» (далее – Федеральный закон № 73-ФЗ) в части установленных ограничений к осуществлению хозяйственной деятельности в границах территории объекта культурного наследия.

**На территории ансамбля разрешается:**

- проведение работ по сохранению объекта культурного наследия (памятника истории и культуры) Российской Федерации;
- сохранение элементов планировочной структуры;
- сохранение элементов природного и культурного ландшафта;
- воссоздание или компенсация утраченных элементов ансамбля, производимые на основании пункта 1 статьи 45 Федерального закона № 73-ФЗ;
- проведение работ по обеспечению функционирования объекта культурного наследия и поддержанию его инфраструктуры, не нарушающих целостности его территории;
- проведение работ по озеленению и благоустройству территории, производимых, в том числе с применением методов реставрации, направленных на формирование наиболее близкого к историческому восприятию объекта культурного наследия;
- обеспечение доступа к объекту культурного наследия;
- обеспечение мер пожарной безопасности объекта культурного наследия;
- обеспечение мер экологической безопасности объекта культурного наследия;
- установка информационных знаков размером не более 0,8x1,2 м в местах, не мешающих обзору объекта культурного наследия;

- применение при благоустройстве и оборудовании территории традиционных материалов: (дерево, камень, кирпич) в покрытиях, малых архитектурных формах, исключая контрастные сочетания и яркую цветовую гамму;

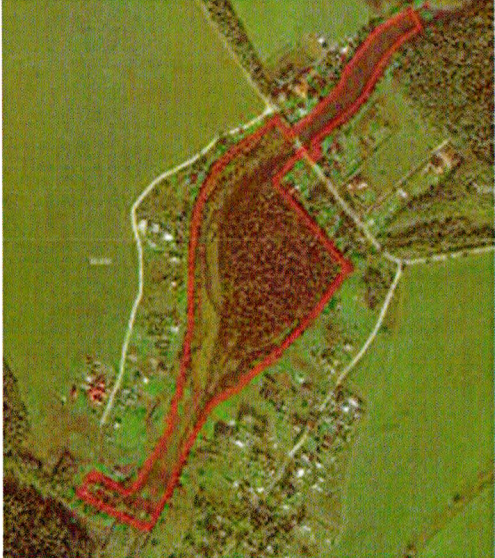
- прокладка, ремонт, реконструкция подземных инженерных коммуникаций с последующим восстановлением нарушенных участков дневной поверхности.

**На территории ансамбля запрещается:**

- новое строительство;
- хозяйственная деятельность, ведущая к разрушению, искажению внешнего облика объекта культурного наследия, нарушающая его целостность и создающая угрозу его повреждения, разрушения или уничтожения;
- самовольная вырубка растительности, уничтожение травяного покрова;
- проведение земляных, строительных, мелиоративных и иных работ, не связанных с работами по сохранению объекта культурного наследия или его отдельных элементов, сохранению историко-градостроительной или природной среды объекта культурного наследия;
- использование пиротехнических средств и фейерверков;
- создание разрушающих вибрационных нагрузок динамическим воздействием на грунты;
- движение транспортных средств на территории объекта культурного наследия, в случае если движение транспортных средств создает угрозу нарушения его целостности и сохранности;
- размещение рекламных конструкций;
- размещение мусора (свалок) на территории объекта культурного наследия;
- использование территории под склады и объекты производства взрывчатых и огнеопасных материалов, предметов и веществ, водные объекты и (или) имеющие вредные парогазообразные и иные выделения под объекты производства, имеющие оборудование, оказывающее динамическое и вибрационное воздействие на конструкции объекта культурного наследия, независимо от мощности данного оборудования; под объекты производства и лаборатории, связанные с неблагоприятным для объекта культурного наследия температурно-влажностным режимом и применением химически активных веществ;
- проведение археологических исследований на территории объекта культурного наследия без наличия у исследователя разрешения (открытого листа), выданного Министерством культуры Российской Федерации.



**Предмет охраны**  
**объекта культурного наследия**  
**«Усадебно-парковый комплекс «Хревицы», конец XVIII в. - начало XX в., местонахождение: Ленинградская область, Волосовский муниципальный район, Каложицкое сельское поселение, д. Хревицы, строение № 1**

№ п/п	Видовая принадлежность предмета охраны	Предмет охраны	Фотофиксация
1			
1.	Объемно-пространственное и планировочное решение территории	<p>Историческое местоположение объекта в деревне Хревицы Волосовского района Ленинградской области;</p> <p>Визуальные и композиционные связи между элементами ансамбля;</p> <p>Панорамы и визуальные коридоры, в т.ч.</p> <p>1. виды долины реки Хревицы в южном направлении до железнодорожного моста;</p> <p>2. виды долины реки Хревицы в северном направлении до лесного массива, являющегося естественной кулисой;</p> <p>- виды долины ручья Выбег и на место слияния с рекой Хревицей от бумажной</p>	

фабрики;

- виды долины реки Хревицы и на  
усадебный парк с обоих мостов-плотин и  
правого берега;

- кулисы:

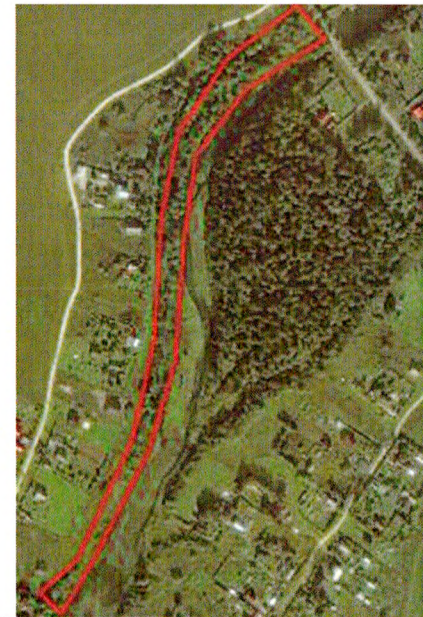
- кулиса вдоль правого берега Хревицы;


**3.** кулиса вдоль левого берега  
Городишного ручья;

- кулиса вдоль левого берега Хревицы  
и нижней запруды южнее места впадения  
Городишного ручья;

- кулисы вдоль берегов верхней запруды.





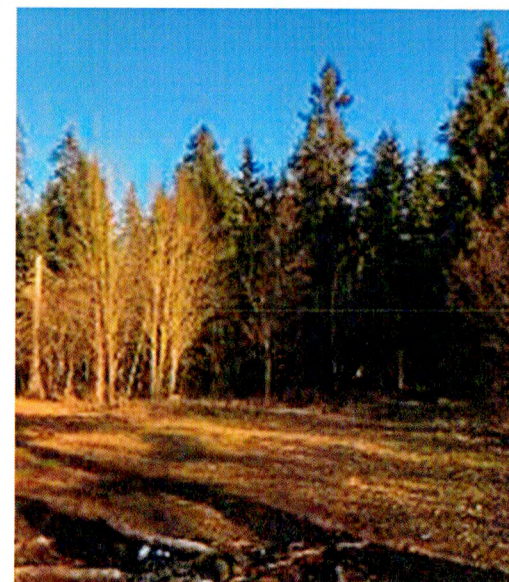
			  
--	--	--	---

2

Объемно-пространственное и планировочное решение, рельеф:

Местоположение парка на участке, ограниченном с западной стороны рекой Хревицей, с юго-восточной стороны Городишным ручьем, с северо-восточной стороны частновладельческими участками;  
Сочетание открытых и закрытых пространств:

Открытое пространство (поляна на стрелке у слияния реки Хревицы и Городишного ручья);

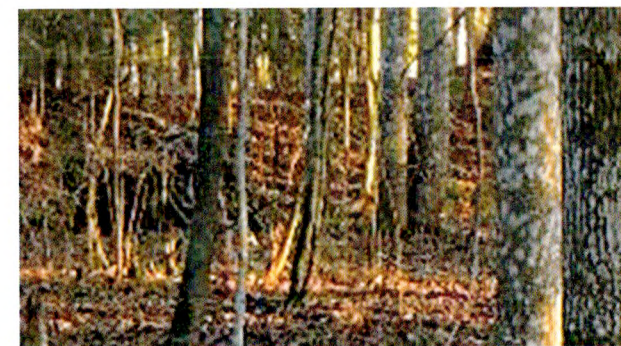
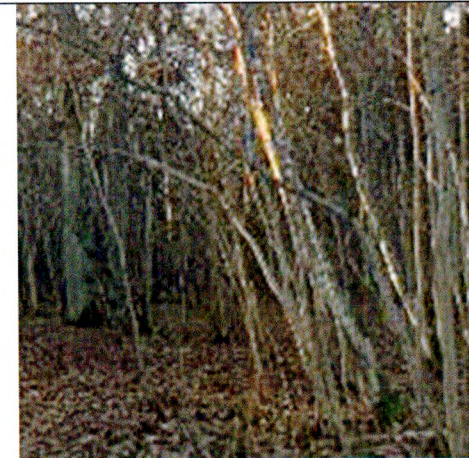


Солитерные посадки и ландшафтные группы на стрелке;



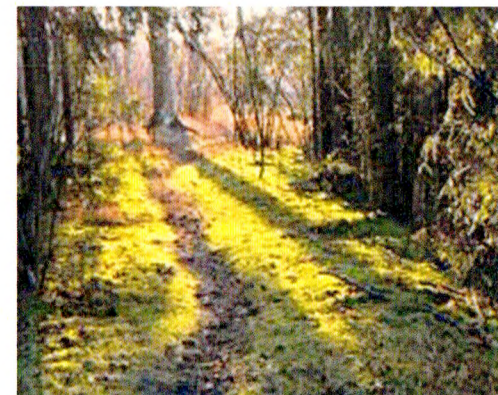
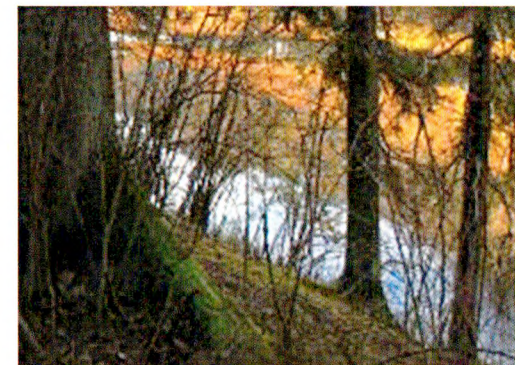
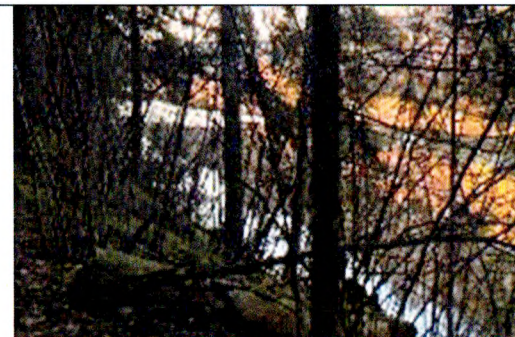
Закрытое пространство – основной массив парка;

Рельеф: преимущественно равнинный, возвышенный (основной массив парка расположен на возвышенном плато), с локальными повышениями;



Крутые береговые откосы реки Хревицы  
и Городишного ручья;

Историческая пейзажная планировка,  
дорожная сеть (исторические дороги, их  
местоположение, характер (пешеходные));





			
3	Насаждения:	Старовозрастной и средневозрастной древостой; Исторический породный состав (ель, сосна, липа, береза, клен); Луговой газон (поляна на стрелке);	



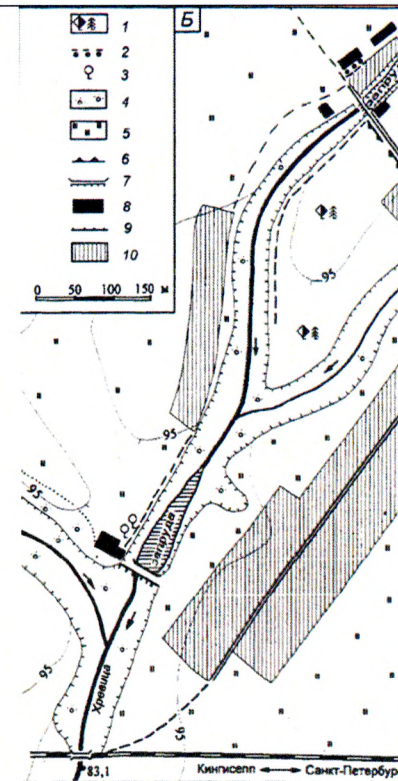
4

Объемно-  
планировочное  
решение

Местоположение гидросистемы на естественном русле реки Хревицы, её объемно-планировочное решение, включая

- верхнюю запруду и верхний мост-плотину в северной части ансамбля,
- участок речного русла реки Хревицы в центральной части ансамбля,
- нижнюю запруду и нижний мост-плотину в южной части ансамбля,
- участок русла Городишного ручья в восточной части ансамбля;


Верхняя запруда: ее конфигурация в плане, абрис береговой линии, дерновые береговые откосы;



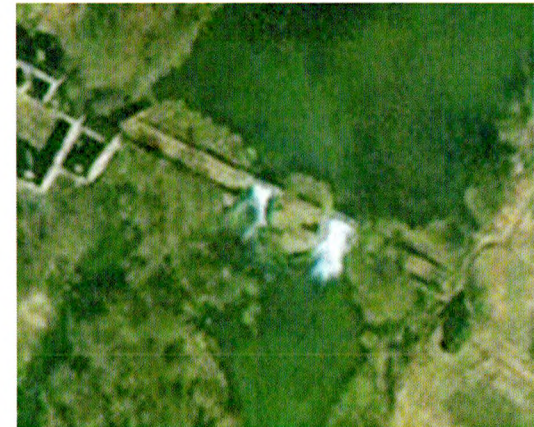
Нижняя запруда: ее конфигурация в плане, абрис береговой линии, дерновые береговые откосы;




Река Хревица в центральной части ансамбля: трассировка, абрис береговой линии, дерновые береговые откосы, включая высокий берег со стороны парка;



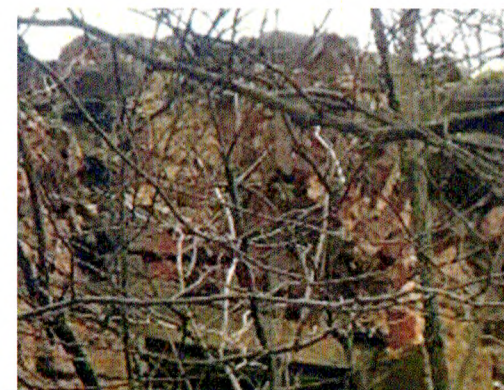
		<p>Ручей Городишный: трассировка, абрис береговой линии, дерновые береговые откосы;          Перепад высот водного зеркала в границах ансамбля.</p>	
5	Гидротехнические сооружения	<p>Верхний мост-плотина, его конфигурация в плане, исторические габариты, исторические конструкции (земляная плотина);</p>	

Нижний мост-плотина, его конфигурация в плане, исторические габариты, исторические конструкции (с известняковыми подпорными стенками и земляным заполнением);



			
6	<p>Объемно-пространственное решение сооружений на территории объекта (кузница)</p>	<p>Местоположение на левом берегу реки Хревицы в северной части ансамбля;          Объемно-пространственное решение прямоугольного в плане одноэтажного здания;          Исторические конфигурация (двускатная) и габариты крыши*;          (*утрачена)</p>	
7	<p>Конструктивная система: (кузница)</p>	<p>Исторические наружные капитальные стены, их материал и техника исполнения: валунная кладка стен, кладка из известняка откосов проемов, углов здания и карнизов, перемички проемов – кирпичная кладка;</p>	

Характер кирпичной кладки – веерная (лучковые перемычки, выкладки полуциркульной формы).



8

Архитектурно-художественное решение фасадов: (кузница)

Архитектурно-художественное решение в приемах, свойственных для служебных построек усадебной архитектуры юго-запада Санкт-Петербургской губернии XIX века\*;

(\*характерное использование средств художественной выразительности местных строительных материалов – булыжного камня, местных известняков);

Материал и характер отделки фасадной поверхности – неоштукатуренный





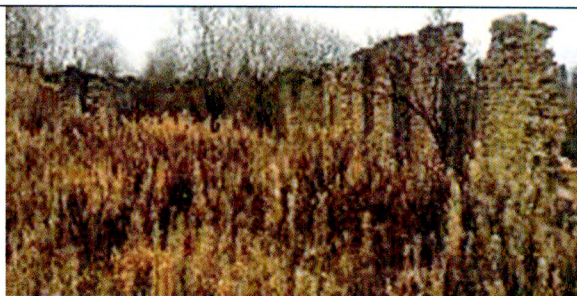
булыжный камень, известняк, кирпич;  
Конфигурация и габариты проемов (в т.ч.  
ложных) – с лучковыми перемычками;  
Карнизы;

Полуциркулярная ниша щипца лицевого  
фасада (утрачена).





11	<p>Архитектурно-художественное решение фасадов: (водяная мельница):</p>	<p>Архитектурно-художественное решение в приемах, свойственных для служебной постройки (водяная мельница) усадебной архитектуры конца XIX в.;</p> <p>Материал и характер фасадной поверхности – неоштукатуренный известняк;</p>	
12	<p>Объемно-пространственное решение: (бумажная фабрика)</p>	<p>Местоположение на правом берегу реки Хревицы, у нижнего моста-плотины;</p> <p>Историческая конфигурация в плане;</p> <p>Объемно-пространственное решение сохранившихся частей здания, включая объемы основной части фабрики, мельницы и двух пристроек с северной стороны;</p>	 

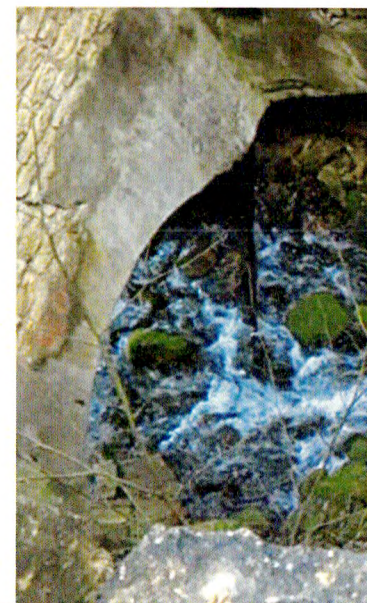



13

Конструктивная система:  
(бумажная фабрика)

Исторические капитальные стены, их материал и техника исполнения: валунная кладка в нижних частях стен, кладка из известняка в верхних частях стен, стен объема мельницы; перемычки проемов – кирпичная кладка;

Историческое конструктивное решение арочного проема с северной стороны в нижней части объема мельницы;



14	Архитектурно-художественное решение фасадов: (бумажная фабрика)	<p>Архитектурно-художественное решение в приемах, свойственных для небольшого промышленного здания (бумажная фабрика) усадебной архитектуры конца XIX в.</p> <p>Материал и характер фасадной поверхности – неоштукатуренный булыжный камень и известняк;</p> <p>Конфигурация и габариты проемов (в т.ч. ложных) – с полуциркульными и лучковыми перемычками.</p>	
----	---	--	--

Предмет охраны может быть уточнен в процессе историко-культурных и реставрационных исследований, реставрационных работ.