

ОПИСАНИЕ МЕСТОПОЛОЖЕНИЯ ГРАНИЦ

территориальная зона "Зона объектов транспортной инфраструктуры"

(наименование объекта, местоположение границ которого описано (далее - объект))

Раздел 1

Сведения об объекте

№ п/п	Характеристики объекта	Описание характеристик
1	2	3
1.	Местоположение объекта	Ленинградская область, район Всеволожский, город Всеволожск
2.	Площадь объекта +/- величина погрешности определения площади (Р +/- Дельта Р)	454782 +/- 236 м ²
3.	Иные характеристики объекта	-

Раздел 2

Сведения о местоположении границ объекта

1. Система координат -

2. Сведения о характерных точках границ объекта

Обозначение характерных точек границ	Координаты, м		Метод определения координат характерной точки	Средняя квадратическая погрешность положения характерной точки (Mt), м	Описание обозначения точки на местности (при наличии)
	X	Y			
1	2	3	4	5	6
-	-	-	-	-	-

3. Сведения о характерных точках части (частей) границы объекта

Обозначение характерных точек части границы	Координаты, м		Метод определения координат характерной точки	Средняя квадратическая погрешность положения характерной точки (Mt), м	Описание обозначения точки на местности (при наличии)
	X	Y			
1	2	3	4	5	6
-	-	-	-	-	-

Раздел 3

Сведения о местоположении измененных (уточненных) границ объекта

1. Система координат МСК 47 зона 2

2. Сведения о характерных точках границ объекта

Обозначение характерных точек границ	Существующие координаты, м		Измененные (уточненные) координаты, м		Метод определения координат характерной точки	Средняя квадратическая погрешность положения характерной точки (Mt), м	Описание обозначения точки на местности (при наличии)
	X	Y	X	Y			
1	2	3	4	5	6	7	8
1	-	-	447409.45	2232297.76	Картометрический метод	0.1	-
2	-	-	447433.79	2232283.13	Картометрический метод	0.1	-
3	-	-	447387.32	2232198.96	Картометрический метод	0.1	-
4	-	-	447327.12	2232117.44	Картометрический метод	0.1	-
5	-	-	447270.28	2231958.35	Картометрический метод	0.1	-
6	-	-	447377.53	2231952.41	Картометрический метод	0.1	-
7	-	-	447533.59	2231943.75	Картометрический метод	0.1	-
8	-	-	447697.29	2231934.72	Картометрический метод	0.1	-
9	-	-	447872.92	2231924.99	Картометрический метод	0.1	-
10	-	-	447911.40	2231925.64	Картометрический метод	0.1	-
11	-	-	447986.31	2231934.87	Картометрический метод	0.1	-
12	-	-	448003.07	2231907.09	Картометрический метод	0.1	-
13	-	-	448065.42	2231957.84	Картометрический метод	0.1	-
14	-	-	448045.77	2231974.35	Картометрический метод	0.1	-
15	-	-	448026.34	2231982.28	Картометрический метод	0.1	-
16	-	-	447966.94	2231994.07	Картометрический метод	0.1	-
17	-	-	447946.00	2232000.71	Картометрический метод	0.1	-
18	-	-	447911.85	2232017.70	Картометрический метод	0.1	-
19	-	-	447858.53	2232055.01	Картометрический метод	0.1	-
20	-	-	447827.93	2232072.33	Картометрический метод	0.1	-
21	-	-	447726.52	2232141.16	Картометрический метод	0.1	-
22	-	-	447634.93	2232221.88	Картометрический метод	0.1	-

2. Сведения о характерных точках границ объекта							
Обозначение характерных точек границ	Существующие координаты, м		Измененные (уточненные) координаты, м		Метод определения координат характерной точки	Средняя квадратическая погрешность положения характерной точки (Mt), м	Описание обозначения точки на местности (при наличии)
	X	Y	X	Y			
1	2	3	4	5	6	7	8
23	-	-	447612.16	2232240.82	Картометрический метод	0.1	-
24	-	-	447578.68	2232266.56	Картометрический метод	0.1	-
25	-	-	447537.58	2232293.52	Картометрический метод	0.1	-
26	-	-	447514.32	2232306.80	Картометрический метод	0.1	-
27	-	-	447488.98	2232318.86	Картометрический метод	0.1	-
28	-	-	447441.99	2232351.71	Картометрический метод	0.1	-
1	-	-	447409.45	2232297.76	Картометрический метод	0.1	-
29	-	-	447010.08	2232369.22	Картометрический метод	0.1	-
30	-	-	446948.15	2232298.06	Картометрический метод	0.1	-
31	-	-	446967.94	2232283.62	Картометрический метод	0.1	-
32	-	-	446964.88	2232276.28	Картометрический метод	0.1	-
33	-	-	446991.77	2232251.68	Картометрический метод	0.1	-
34	-	-	446986.30	2232248.86	Картометрический метод	0.1	-
35	-	-	446970.47	2232239.50	Картометрический метод	0.1	-
36	-	-	446959.56	2232169.31	Картометрический метод	0.1	-
37	-	-	446940.86	2232016.89	Картометрический метод	0.1	-
38	-	-	446949.31	2232014.26	Картометрический метод	0.1	-
39	-	-	447114.50	2232007.42	Картометрический метод	0.1	-
40	-	-	447166.25	2232029.81	Картометрический метод	0.1	-
41	-	-	447174.64	2232035.33	Картометрический метод	0.1	-
42	-	-	447179.42	2232039.65	Картометрический метод	0.1	-
43	-	-	447192.51	2232045.39	Картометрический метод	0.1	-
44	-	-	447132.75	2232105.18	Картометрический метод	0.1	-
45	-	-	447193.80	2232164.88	Картометрический метод	0.1	-
46	-	-	447186.87	2232171.95	Картометрический метод	0.1	-
47	-	-	447108.56	2232242.41	Картометрический метод	0.1	-

2. Сведения о характерных точках границ объекта							
Обозначение характерных точек границ	Существующие координаты, м		Измененные (уточненные) координаты, м		Метод определения координат характерной точки	Средняя квадратическая погрешность положения характерной точки (Mt), м	Описание обозначения точки на местности (при наличии)
	X	Y	X	Y			
1	2	3	4	5	6	7	8
48	-	-	447111.66	2232245.86	Картометрический метод	0.1	-
49	-	-	447107.24	2232254.72	Картометрический метод	0.1	-
50	-	-	447112.41	2232260.88	Картометрический метод	0.1	-
51	-	-	447096.79	2232288.74	Картометрический метод	0.1	-
29	-	-	447010.08	2232369.22	Картометрический метод	0.1	-
52	-	-	442701.87	2233396.96	Картометрический метод	0.1	-
53	-	-	442703.56	2233290.08	Картометрический метод	0.1	-
54	-	-	442703.13	2233243.45	Картометрический метод	0.1	-
55	-	-	442704.51	2233134.85	Картометрический метод	0.1	-
56	-	-	442871.74	2233136.86	Картометрический метод	0.1	-
57	-	-	442870.45	2233245.54	Картометрический метод	0.1	-
58	-	-	442835.14	2233245.12	Картометрический метод	0.1	-
59	-	-	442834.93	2233289.00	Картометрический метод	0.1	-
60	-	-	442834.42	2233394.49	Картометрический метод	0.1	-
52	-	-	442701.87	2233396.96	Картометрический метод	0.1	-
61	-	-	445662.27	2231208.32	Картометрический метод	0.1	-
62	-	-	445641.89	2231161.83	Картометрический метод	0.1	-
63	-	-	445631.09	2231152.44	Картометрический метод	0.1	-
64	-	-	445623.69	2231140.57	Картометрический метод	0.1	-
65	-	-	445622.18	2231128.79	Картометрический метод	0.1	-
66	-	-	445588.53	2231067.81	Картометрический метод	0.1	-
67	-	-	445575.25	2231078.45	Картометрический метод	0.1	-
68	-	-	445426.10	2230892.96	Картометрический метод	0.1	-
69	-	-	445458.60	2230866.96	Картометрический метод	0.1	-
70	-	-	445444.98	2230850.34	Картометрический метод	0.1	-
71	-	-	445438.12	2230841.70	Картометрический метод	0.1	-

2. Сведения о характерных точках границ объекта							
Обозначение характерных точек границ	Существующие координаты, м		Измененные (уточненные) координаты, м		Метод определения координат характерной точки	Средняя квадратическая погрешность положения характерной точки (Mt), м	Описание обозначения точки на местности (при наличии)
	X	Y	X	Y			
1	2	3	4	5	6	7	8
72	-	-	445391.81	2230784.60	Картометрический метод	0.1	-
73	-	-	445390.37	2230785.80	Картометрический метод	0.1	-
74	-	-	445386.85	2230780.94	Картометрический метод	0.1	-
75	-	-	445380.17	2230773.11	Картометрический метод	0.1	-
76	-	-	445367.08	2230758.53	Картометрический метод	0.1	-
77	-	-	445380.98	2230727.21	Картометрический метод	0.1	-
78	-	-	445603.31	2231008.45	Картометрический метод	0.1	-
79	-	-	445638.69	2231045.38	Картометрический метод	0.1	-
80	-	-	445726.80	2231161.11	Картометрический метод	0.1	-
81	-	-	445723.36	2231162.92	Картометрический метод	0.1	-
82	-	-	445706.04	2231175.42	Картометрический метод	0.1	-
83	-	-	445668.25	2231203.82	Картометрический метод	0.1	-
61	-	-	445662.27	2231208.32	Картометрический метод	0.1	-
84	-	-	442293.10	2234091.66	Картометрический метод	0.1	-
85	-	-	442235.82	2234062.66	Картометрический метод	0.1	-
86	-	-	442210.63	2234046.24	Картометрический метод	0.1	-
87	-	-	442192.21	2234037.05	Картометрический метод	0.1	-
88	-	-	442185.01	2234033.46	Картометрический метод	0.1	-
89	-	-	442186.62	2234029.88	Картометрический метод	0.1	-
90	-	-	442177.90	2234024.99	Картометрический метод	0.1	-
91	-	-	442187.36	2234007.90	Картометрический метод	0.1	-
92	-	-	442192.84	2233998.14	Картометрический метод	0.1	-
93	-	-	442205.56	2233967.29	Картометрический метод	0.1	-
94	-	-	442210.49	2233955.32	Картометрический метод	0.1	-
95	-	-	442216.16	2233939.59	Картометрический метод	0.1	-
96	-	-	442216.84	2233937.36	Картометрический метод	0.1	-

2. Сведения о характерных точках границ объекта							
Обозначение характерных точек границ	Существующие координаты, м		Измененные (уточненные) координаты, м		Метод определения координат характерной точки	Средняя квадратическая погрешность положения характерной точки (Mt), м	Описание обозначения точки на местности (при наличии)
	X	Y	X	Y			
1	2	3	4	5	6	7	8
97	-	-	442215.30	2233924.09	Картометрический метод	0.1	-
98	-	-	442215.27	2233923.87	Картометрический метод	0.1	-
99	-	-	442214.83	2233920.08	Картометрический метод	0.1	-
100	-	-	442177.78	2233903.05	Картометрический метод	0.1	-
101	-	-	442175.01	2233896.95	Картометрический метод	0.1	-
102	-	-	442174.66	2233889.52	Картометрический метод	0.1	-
103	-	-	442176.62	2233878.94	Картометрический метод	0.1	-
104	-	-	442177.87	2233874.45	Картометрический метод	0.1	-
105	-	-	442180.94	2233866.37	Картометрический метод	0.1	-
106	-	-	442207.05	2233871.68	Картометрический метод	0.1	-
107	-	-	442246.27	2233879.96	Картометрический метод	0.1	-
108	-	-	442247.69	2233880.26	Картометрический метод	0.1	-
109	-	-	442249.71	2233880.68	Картометрический метод	0.1	-
110	-	-	442284.63	2233895.85	Картометрический метод	0.1	-
111	-	-	442320.32	2233901.17	Картометрический метод	0.1	-
84	-	-	442293.10	2234091.66	Картометрический метод	0.1	-
112	-	-	445949.35	2231389.86	Картометрический метод	0.1	-
113	-	-	445928.59	2231364.37	Картометрический метод	0.1	-
114	-	-	445934.03	2231357.38	Картометрический метод	0.1	-
115	-	-	445905.96	2231324.13	Картометрический метод	0.1	-
116	-	-	445903.20	2231320.86	Картометрический метод	0.1	-
117	-	-	445895.57	2231325.48	Картометрический метод	0.1	-
118	-	-	445826.43	2231243.46	Картометрический метод	0.1	-
119	-	-	445830.56	2231239.18	Картометрический метод	0.1	-
120	-	-	445800.05	2231198.69	Картометрический метод	0.1	-
121	-	-	445793.36	2231203.71	Картометрический метод	0.1	-

2. Сведения о характерных точках границ объекта							
Обозначение характерных точек границ	Существующие координаты, м		Измененные (уточненные) координаты, м		Метод определения координат характерной точки	Средняя квадратическая погрешность положения характерной точки (Mt), м	Описание обозначения точки на местности (при наличии)
	X	Y	X	Y			
1	2	3	4	5	6	7	8
122	-	-	445791.82	2231201.66	Картометрический метод	0.1	-
123	-	-	445789.30	2231203.71	Картометрический метод	0.1	-
124	-	-	445753.98	2231160.42	Картометрический метод	0.1	-
125	-	-	445807.48	2231115.50	Картометрический метод	0.1	-
126	-	-	445844.00	2231159.09	Картометрический метод	0.1	-
127	-	-	445934.53	2231267.44	Картометрический метод	0.1	-
128	-	-	445954.16	2231293.70	Картометрический метод	0.1	-
129	-	-	445989.08	2231335.42	Картометрический метод	0.1	-
130	-	-	445999.22	2231346.96	Картометрический метод	0.1	-
131	-	-	445994.02	2231351.74	Картометрический метод	0.1	-
112	-	-	445949.35	2231389.86	Картометрический метод	0.1	-
132	-	-	445853.01	2231446.65	Картометрический метод	0.1	-
133	-	-	445850.84	2231444.86	Картометрический метод	0.1	-
134	-	-	445851.00	2231444.47	Картометрический метод	0.1	-
135	-	-	445788.48	2231391.71	Картометрический метод	0.1	-
136	-	-	445787.84	2231391.15	Картометрический метод	0.1	-
137	-	-	445759.34	2231417.66	Картометрический метод	0.1	-
138	-	-	445758.77	2231417.03	Картометрический метод	0.1	-
139	-	-	445755.36	2231420.20	Картометрический метод	0.1	-
140	-	-	445751.82	2231416.39	Картометрический метод	0.1	-
141	-	-	445750.77	2231416.24	Картометрический метод	0.1	-
142	-	-	445747.19	2231412.54	Картометрический метод	0.1	-
143	-	-	445745.99	2231410.64	Картометрический метод	0.1	-
144	-	-	445741.00	2231415.60	Картометрический метод	0.1	-
145	-	-	445713.35	2231380.89	Картометрический метод	0.1	-
146	-	-	445715.17	2231379.28	Картометрический метод	0.1	-

2. Сведения о характерных точках границ объекта							
Обозначение характерных точек границ	Существующие координаты, м		Измененные (уточненные) координаты, м		Метод определения координат характерной точки	Средняя квадратическая погрешность положения характерной точки (Mt), м	Описание обозначения точки на местности (при наличии)
	X	Y	X	Y			
1	2	3	4	5	6	7	8
147	-	-	445710.78	2231374.25	Картометрический метод	0.1	-
148	-	-	445702.89	2231364.67	Картометрический метод	0.1	-
149	-	-	445693.34	2231353.08	Картометрический метод	0.1	-
150	-	-	445699.36	2231348.24	Картометрический метод	0.1	-
151	-	-	445686.83	2231332.65	Картометрический метод	0.1	-
152	-	-	445675.54	2231319.76	Картометрический метод	0.1	-
153	-	-	445676.58	2231318.52	Картометрический метод	0.1	-
154	-	-	445673.87	2231315.30	Картометрический метод	0.1	-
155	-	-	445668.98	2231309.39	Картометрический метод	0.1	-
156	-	-	445665.08	2231304.60	Картометрический метод	0.1	-
157	-	-	445712.77	2231264.91	Картометрический метод	0.1	-
158	-	-	445716.88	2231261.70	Картометрический метод	0.1	-
159	-	-	445723.70	2231269.35	Картометрический метод	0.1	-
160	-	-	445725.73	2231271.94	Картометрический метод	0.1	-
161	-	-	445732.06	2231280.33	Картометрический метод	0.1	-
162	-	-	445738.16	2231287.44	Картометрический метод	0.1	-
163	-	-	445744.47	2231295.25	Картометрический метод	0.1	-
164	-	-	445750.73	2231291.92	Картометрический метод	0.1	-
165	-	-	445753.69	2231295.57	Картометрический метод	0.1	-
166	-	-	445753.12	2231296.03	Картометрический метод	0.1	-
167	-	-	445756.12	2231299.75	Картометрический метод	0.1	-
168	-	-	445752.74	2231302.49	Картометрический метод	0.1	-
169	-	-	445751.78	2231301.30	Картометрический метод	0.1	-
170	-	-	445750.02	2231302.71	Картометрический метод	0.1	-
171	-	-	445750.27	2231304.16	Картометрический метод	0.1	-
172	-	-	445754.41	2231309.19	Картометрический метод	0.1	-

2. Сведения о характерных точках границ объекта							
Обозначение характерных точек границ	Существующие координаты, м		Измененные (уточненные) координаты, м		Метод определения координат характерной точки	Средняя квадратическая погрешность положения характерной точки (Mt), м	Описание обозначения точки на местности (при наличии)
	X	Y	X	Y			
1	2	3	4	5	6	7	8
173	-	-	445747.45	2231314.88	Картометрический метод	0.1	-
174	-	-	445749.03	2231316.38	Картометрический метод	0.1	-
175	-	-	445755.65	2231323.84	Картометрический метод	0.1	-
176	-	-	445760.55	2231328.13	Картометрический метод	0.1	-
177	-	-	445762.81	2231326.56	Картометрический метод	0.1	-
178	-	-	445767.60	2231330.82	Картометрический метод	0.1	-
179	-	-	445769.54	2231328.92	Картометрический метод	0.1	-
180	-	-	445772.08	2231331.40	Картометрический метод	0.1	-
181	-	-	445770.66	2231332.91	Картометрический метод	0.1	-
182	-	-	445773.48	2231335.58	Картометрический метод	0.1	-
183	-	-	445774.19	2231334.97	Картометрический метод	0.1	-
184	-	-	445779.15	2231339.45	Картометрический метод	0.1	-
185	-	-	445777.93	2231340.86	Картометрический метод	0.1	-
186	-	-	445782.48	2231345.36	Картометрический метод	0.1	-
187	-	-	445784.17	2231343.68	Картометрический метод	0.1	-
188	-	-	445786.93	2231346.24	Картометрический метод	0.1	-
189	-	-	445786.01	2231347.48	Картометрический метод	0.1	-
190	-	-	445787.99	2231349.52	Картометрический метод	0.1	-
191	-	-	445787.09	2231350.56	Картометрический метод	0.1	-
192	-	-	445790.07	2231353.48	Картометрический метод	0.1	-
193	-	-	445792.55	2231351.12	Картометрический метод	0.1	-
194	-	-	445794.61	2231353.16	Картометрический метод	0.1	-
195	-	-	445792.10	2231355.76	Картометрический метод	0.1	-
196	-	-	445797.63	2231361.08	Картометрический метод	0.1	-
197	-	-	445798.24	2231360.60	Картометрический метод	0.1	-
198	-	-	445799.02	2231361.39	Картометрический метод	0.1	-

2. Сведения о характерных точках границ объекта							
Обозначение характерных точек границ	Существующие координаты, м		Измененные (уточненные) координаты, м		Метод определения координат характерной точки	Средняя квадратическая погрешность положения характерной точки (Mt), м	Описание обозначения точки на местности (при наличии)
	X	Y	X	Y			
1	2	3	4	5	6	7	8
199	-	-	445801.52	2231358.76	Картометрический метод	0.1	-
200	-	-	445844.82	2231316.81	Картометрический метод	0.1	-
201	-	-	445848.65	2231320.84	Картометрический метод	0.1	-
202	-	-	445852.32	2231320.86	Картометрический метод	0.1	-
203	-	-	445852.81	2231321.47	Картометрический метод	0.1	-
204	-	-	445852.93	2231321.60	Картометрический метод	0.1	-
205	-	-	445858.18	2231316.37	Картометрический метод	0.1	-
206	-	-	445860.29	2231317.25	Картометрический метод	0.1	-
207	-	-	445905.22	2231374.99	Картометрический метод	0.1	-
208	-	-	445903.01	2231379.25	Картометрический метод	0.1	-
209	-	-	445903.02	2231379.28	Картометрический метод	0.1	-
210	-	-	445862.00	2231427.26	Картометрический метод	0.1	-
211	-	-	445865.32	2231429.79	Картометрический метод	0.1	-
212	-	-	445865.33	2231429.82	Картометрический метод	0.1	-
213	-	-	445861.08	2231434.62	Картометрический метод	0.1	-
214	-	-	445861.16	2231435.76	Картометрический метод	0.1	-
215	-	-	445858.85	2231440.43	Картометрический метод	0.1	-
216	-	-	445857.69	2231441.73	Картометрический метод	0.1	-
217	-	-	445857.09	2231441.59	Картометрический метод	0.1	-
132	-	-	445853.01	2231446.65	Картометрический метод	0.1	-
218	-	-	446726.15	2232180.96	Картометрический метод	0.1	-
219	-	-	446697.50	2232142.14	Картометрический метод	0.1	-
220	-	-	446624.98	2232049.07	Картометрический метод	0.1	-
221	-	-	446601.55	2232019.00	Картометрический метод	0.1	-
222	-	-	446591.72	2232007.56	Картометрический метод	0.1	-
223	-	-	446592.48	2232006.93	Картометрический метод	0.1	-

2. Сведения о характерных точках границ объекта							
Обозначение характерных точек границ	Существующие координаты, м		Измененные (уточненные) координаты, м		Метод определения координат характерной точки	Средняя квадратическая погрешность положения характерной точки (Mt), м	Описание обозначения точки на местности (при наличии)
	X	Y	X	Y			
1	2	3	4	5	6	7	8
224	-	-	446592.71	2232006.74	Картометрический метод	0.1	-
225	-	-	446672.61	2232003.19	Картометрический метод	0.1	-
226	-	-	446690.62	2232027.90	Картометрический метод	0.1	-
227	-	-	446701.95	2232043.45	Картометрический метод	0.1	-
228	-	-	446712.34	2232040.19	Картометрический метод	0.1	-
229	-	-	446715.11	2232032.41	Картометрический метод	0.1	-
230	-	-	446764.28	2232030.53	Картометрический метод	0.1	-
231	-	-	446767.32	2232031.00	Картометрический метод	0.1	-
232	-	-	446769.87	2232032.73	Картометрический метод	0.1	-
233	-	-	446771.81	2232035.12	Картометрический метод	0.1	-
234	-	-	446776.72	2232043.07	Картометрический метод	0.1	-
235	-	-	446802.38	2232084.67	Картометрический метод	0.1	-
236	-	-	446803.88	2232087.34	Картометрический метод	0.1	-
237	-	-	446804.36	2232089.77	Картометрический метод	0.1	-
238	-	-	446804.46	2232090.32	Картометрический метод	0.1	-
239	-	-	446810.37	2232102.91	Картометрический метод	0.1	-
240	-	-	446733.38	2232174.26	Картометрический метод	0.1	-
218	-	-	446726.15	2232180.96	Картометрический метод	0.1	-
241	-	-	445951.44	2231807.45	Картометрический метод	0.1	-
242	-	-	445865.45	2231742.01	Картометрический метод	0.1	-
243	-	-	445831.88	2231717.71	Картометрический метод	0.1	-
244	-	-	445865.58	2231671.85	Картометрический метод	0.1	-
245	-	-	445939.84	2231712.90	Картометрический метод	0.1	-
246	-	-	445937.99	2231724.64	Картометрический метод	0.1	-
247	-	-	445941.47	2231727.43	Картометрический метод	0.1	-
248	-	-	445968.95	2231696.39	Картометрический метод	0.1	-

2. Сведения о характерных точках границ объекта							
Обозначение характерных точек границ	Существующие координаты, м		Измененные (уточненные) координаты, м		Метод определения координат характерной точки	Средняя квадратическая погрешность положения характерной точки (Mt), м	Описание обозначения точки на местности (при наличии)
	X	Y	X	Y			
1	2	3	4	5	6	7	8
249	-	-	445968.14	2231678.02	Картометрический метод	0.1	-
250	-	-	445990.33	2231649.41	Картометрический метод	0.1	-
251	-	-	446018.02	2231652.75	Картометрический метод	0.1	-
252	-	-	446032.53	2231640.52	Картометрический метод	0.1	-
253	-	-	446048.90	2231653.02	Картометрический метод	0.1	-
254	-	-	446059.39	2231656.81	Картометрический метод	0.1	-
255	-	-	446060.19	2231657.39	Картометрический метод	0.1	-
256	-	-	446064.07	2231660.21	Картометрический метод	0.1	-
257	-	-	446015.46	2231726.26	Картометрический метод	0.1	-
258	-	-	445966.13	2231790.82	Картометрический метод	0.1	-
259	-	-	445965.56	2231790.40	Картометрический метод	0.1	-
260	-	-	445958.78	2231799.70	Картометрический метод	0.1	-
241	-	-	445951.44	2231807.45	Картометрический метод	0.1	-
261	-	-	444980.32	2230235.78	Картометрический метод	0.1	-
262	-	-	444976.27	2230231.41	Картометрический метод	0.1	-
263	-	-	444973.55	2230228.48	Картометрический метод	0.1	-
264	-	-	444946.34	2230199.12	Картометрический метод	0.1	-
265	-	-	444939.01	2230205.90	Картометрический метод	0.1	-
266	-	-	444913.34	2230178.21	Картометрический метод	0.1	-
267	-	-	444841.91	2230101.14	Картометрический метод	0.1	-
268	-	-	444893.25	2230053.55	Картометрический метод	0.1	-
269	-	-	444990.35	2230158.32	Картометрический метод	0.1	-
270	-	-	445024.33	2230195.00	Картометрический метод	0.1	-
271	-	-	445007.84	2230210.28	Картометрический метод	0.1	-
261	-	-	444980.32	2230235.78	Картометрический метод	0.1	-
272	-	-	442561.35	2233863.60	Картометрический метод	0.1	-

2. Сведения о характерных точках границ объекта							
Обозначение характерных точек границ	Существующие координаты, м		Измененные (уточненные) координаты, м		Метод определения координат характерной точки	Средняя квадратическая погрешность положения характерной точки (Mt), м	Описание обозначения точки на местности (при наличии)
	X	Y	X	Y			
1	2	3	4	5	6	7	8
273	-	-	442553.45	2233862.46	Картометрический метод	0.1	-
274	-	-	442527.76	2233838.54	Картометрический метод	0.1	-
275	-	-	442537.46	2233859.13	Картометрический метод	0.1	-
276	-	-	442532.70	2233857.50	Картометрический метод	0.1	-
277	-	-	442515.71	2233838.72	Картометрический метод	0.1	-
278	-	-	442502.07	2233823.28	Картометрический метод	0.1	-
279	-	-	442461.68	2233807.36	Картометрический метод	0.1	-
280	-	-	442461.69	2233807.21	Картометрический метод	0.1	-
281	-	-	442481.50	2233798.54	Картометрический метод	0.1	-
282	-	-	442474.52	2233790.36	Картометрический метод	0.1	-
283	-	-	442469.68	2233784.58	Картометрический метод	0.1	-
284	-	-	442463.38	2233780.21	Картометрический метод	0.1	-
285	-	-	442447.55	2233746.47	Картометрический метод	0.1	-
286	-	-	442433.52	2233744.50	Картометрический метод	0.1	-
287	-	-	442436.25	2233719.20	Картометрический метод	0.1	-
288	-	-	442529.11	2233729.33	Картометрический метод	0.1	-
289	-	-	442539.76	2233730.50	Картометрический метод	0.1	-
290	-	-	442570.30	2233835.21	Картометрический метод	0.1	-
291	-	-	442569.61	2233842.94	Картометрический метод	0.1	-
292	-	-	442567.56	2233842.27	Картометрический метод	0.1	-
293	-	-	442565.84	2233847.88	Картометрический метод	0.1	-
294	-	-	442564.65	2233848.56	Картометрический метод	0.1	-
295	-	-	442565.39	2233851.19	Картометрический метод	0.1	-
272	-	-	442561.35	2233863.60	Картометрический метод	0.1	-
296	-	-	446120.59	2231577.62	Картометрический метод	0.1	-
297	-	-	446073.89	2231521.22	Картометрический метод	0.1	-

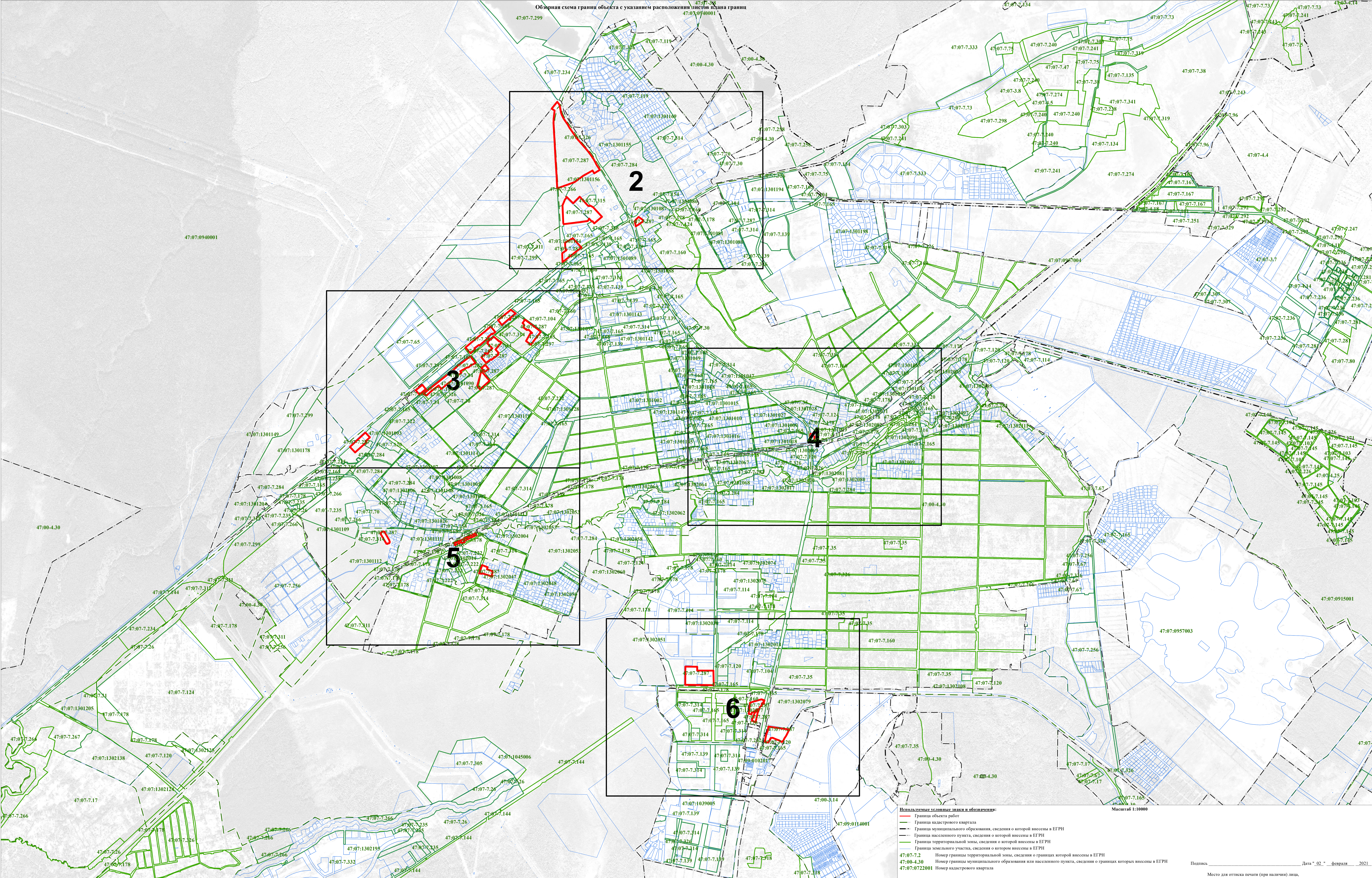
2. Сведения о характерных точках границ объекта							
Обозначение характерных точек границ	Существующие координаты, м		Измененные (уточненные) координаты, м		Метод определения координат характерной точки	Средняя квадратическая погрешность положения характерной точки (Mt), м	Описание обозначения точки на местности (при наличии)
	X	Y	X	Y			
1	2	3	4	5	6	7	8
298	-	-	446064.08	2231528.37	Картометрический метод	0.1	-
299	-	-	446061.14	2231524.77	Картометрический метод	0.1	-
300	-	-	446070.45	2231516.89	Картометрический метод	0.1	-
301	-	-	446014.42	2231449.55	Картометрический метод	0.1	-
302	-	-	446058.92	2231414.68	Картометрический метод	0.1	-
303	-	-	446129.17	2231501.72	Картометрический метод	0.1	-
304	-	-	446141.27	2231516.71	Картометрический метод	0.1	-
305	-	-	446153.84	2231532.28	Картометрический метод	0.1	-
306	-	-	446126.20	2231569.98	Картометрический метод	0.1	-
296	-	-	446120.59	2231577.62	Картометрический метод	0.1	-
307	-	-	445499.76	2231336.28	Картометрический метод	0.1	-
308	-	-	445433.55	2231259.76	Картометрический метод	0.1	-
309	-	-	445418.56	2231250.09	Картометрический метод	0.1	-
310	-	-	445452.80	2231223.58	Картометрический метод	0.1	-
311	-	-	445589.75	2231260.40	Картометрический метод	0.1	-
312	-	-	445579.81	2231268.49	Картометрический метод	0.1	-
307	-	-	445499.76	2231336.28	Картометрический метод	0.1	-
313	-	-	443741.91	2231364.90	Картометрический метод	0.1	-
314	-	-	443708.77	2231355.70	Картометрический метод	0.1	-
315	-	-	443706.32	2231363.25	Картометрический метод	0.1	-
316	-	-	443700.14	2231362.27	Картометрический метод	0.1	-
317	-	-	443702.35	2231355.00	Картометрический метод	0.1	-
318	-	-	443730.45	2231267.37	Картометрический метод	0.1	-
319	-	-	443725.24	2231264.96	Картометрический метод	0.1	-
320	-	-	443729.67	2231240.54	Картометрический метод	0.1	-
321	-	-	443805.18	2231269.31	Картометрический метод	0.1	-

2. Сведения о характерных точках границ объекта							
Обозначение характерных точек границ	Существующие координаты, м		Измененные (уточненные) координаты, м		Метод определения координат характерной точки	Средняя квадратическая погрешность положения характерной точки (Mt), м	Описание обозначения точки на местности (при наличии)
	X	Y	X	Y			
1	2	3	4	5	6	7	8
322	-	-	443791.49	2231302.25	Картометрический метод	0.1	-
323	-	-	443785.96	2231317.81	Картометрический метод	0.1	-
324	-	-	443767.17	2231313.36	Картометрический метод	0.1	-
325	-	-	443750.74	2231360.36	Картометрический метод	0.1	-
326	-	-	443744.32	2231359.69	Картометрический метод	0.1	-
313	-	-	443741.91	2231364.90	Картометрический метод	0.1	-
327	-	-	444018.62	2230418.81	Картометрический метод	0.1	-
328	-	-	444010.46	2230417.69	Картометрический метод	0.1	-
329	-	-	444005.76	2230410.02	Картометрический метод	0.1	-
330	-	-	444006.52	2230409.54	Картометрический метод	0.1	-
331	-	-	443999.32	2230397.15	Картометрический метод	0.1	-
332	-	-	444004.36	2230394.13	Картометрический метод	0.1	-
333	-	-	444001.10	2230388.54	Картометрический метод	0.1	-
334	-	-	444092.15	2230335.31	Картометрический метод	0.1	-
335	-	-	444097.03	2230332.03	Картометрический метод	0.1	-
336	-	-	444114.43	2230355.16	Картометрический метод	0.1	-
337	-	-	444115.94	2230357.74	Картометрический метод	0.1	-
338	-	-	444111.18	2230372.06	Картометрический метод	0.1	-
339	-	-	444107.12	2230374.43	Картометрический метод	0.1	-
340	-	-	444106.09	2230372.66	Картометрический метод	0.1	-
341	-	-	444035.97	2230413.69	Картометрический метод	0.1	-
342	-	-	444024.57	2230417.93	Картометрический метод	0.1	-
327	-	-	444018.62	2230418.81	Картометрический метод	0.1	-
343	-	-	444081.59	2231217.18	Картометрический метод	0.1	-
344	-	-	444043.85	2231136.36	Картометрический метод	0.1	-
345	-	-	444031.05	2231108.95	Картометрический метод	0.1	-

2. Сведения о характерных точках границ объекта							
Обозначение характерных точек границ	Существующие координаты, м		Измененные (уточненные) координаты, м		Метод определения координат характерной точки	Средняя квадратическая погрешность положения характерной точки (Mt), м	Описание обозначения точки на местности (при наличии)
	X	Y	X	Y			
1	2	3	4	5	6	7	8
346	-	-	444027.50	2231101.34	Картометрический метод	0.1	-
347	-	-	444016.62	2231106.40	Картометрический метод	0.1	-
348	-	-	444006.05	2231083.76	Картометрический метод	0.1	-
349	-	-	444016.92	2231078.68	Картометрический метод	0.1	-
350	-	-	443989.06	2231019.01	Картометрический метод	0.1	-
351	-	-	443995.63	2231015.42	Картометрический метод	0.1	-
352	-	-	444004.63	2231010.50	Картометрический метод	0.1	-
353	-	-	444036.34	2231078.26	Картометрический метод	0.1	-
354	-	-	444098.91	2231209.43	Картометрический метод	0.1	-
355	-	-	444097.77	2231209.97	Картометрический метод	0.1	-
343	-	-	444081.59	2231217.18	Картометрический метод	0.1	-
356	-	-	445424.09	2230750.87	Картометрический метод	0.1	-
357	-	-	445416.41	2230741.59	Картометрический метод	0.1	-
358	-	-	445415.17	2230740.10	Картометрический метод	0.1	-
359	-	-	445415.11	2230740.03	Картометрический метод	0.1	-
360	-	-	445413.89	2230738.55	Картометрический метод	0.1	-
361	-	-	445408.29	2230731.79	Картометрический метод	0.1	-
362	-	-	445407.01	2230730.23	Картометрический метод	0.1	-
363	-	-	445374.29	2230690.72	Картометрический метод	0.1	-
364	-	-	445413.79	2230658.04	Картометрический метод	0.1	-
365	-	-	445414.02	2230658.32	Картометрический метод	0.1	-
366	-	-	445417.06	2230662.01	Картометрический метод	0.1	-
367	-	-	445463.54	2230718.38	Картометрический метод	0.1	-
368	-	-	445425.44	2230749.76	Картометрический метод	0.1	-
356	-	-	445424.09	2230750.87	Картометрический метод	0.1	-
369	-	-	446972.67	2232747.31	Картометрический метод	0.1	-

2. Сведения о характерных точках границ объекта							
Обозначение характерных точек границ	Существующие координаты, м		Измененные (уточненные) координаты, м		Метод определения координат характерной точки	Средняя квадратическая погрешность положения характерной точки (Mt), м	Описание обозначения точки на местности (при наличии)
	X	Y	X	Y			
1	2	3	4	5	6	7	8
370	-	-	446966.81	2232745.42	Картометрический метод	0.1	-
371	-	-	446963.59	2232742.26	Картометрический метод	0.1	-
372	-	-	446949.13	2232722.50	Картометрический метод	0.1	-
373	-	-	446923.54	2232683.17	Картометрический метод	0.1	-
374	-	-	446921.99	2232681.10	Картометрический метод	0.1	-
375	-	-	446949.93	2232674.11	Картометрический метод	0.1	-
376	-	-	446952.68	2232679.05	Картометрический метод	0.1	-
377	-	-	446964.28	2232672.43	Картометрический метод	0.1	-
378	-	-	446969.54	2232673.37	Картометрический метод	0.1	-
379	-	-	446974.87	2232675.66	Картометрический метод	0.1	-
380	-	-	446981.98	2232681.28	Картометрический метод	0.1	-
381	-	-	447007.54	2232705.87	Картометрический метод	0.1	-
382	-	-	446979.48	2232746.77	Картометрический метод	0.1	-
369	-	-	446972.67	2232747.31	Картометрический метод	0.1	-
383	-	-	442461.50	2233807.29	Картометрический метод	0.1	-
384	-	-	442448.46	2233801.17	Картометрический метод	0.1	-
385	-	-	442437.78	2233798.58	Картометрический метод	0.1	-
386	-	-	442361.53	2233781.79	Картометрический метод	0.1	-
387	-	-	442362.89	2233775.71	Картометрический метод	0.1	-
388	-	-	442365.14	2233765.64	Картометрический метод	0.1	-
389	-	-	442369.90	2233765.56	Картометрический метод	0.1	-
390	-	-	442372.58	2233753.19	Картометрический метод	0.1	-
391	-	-	442373.49	2233748.95	Картометрический метод	0.1	-
392	-	-	442386.21	2233751.71	Картометрический метод	0.1	-
393	-	-	442387.04	2233747.79	Картометрический метод	0.1	-
394	-	-	442392.90	2233749.06	Картометрический метод	0.1	-

2. Сведения о характерных точках границ объекта							
Обозначение характерных точек границ	Существующие координаты, м		Измененные (уточненные) координаты, м		Метод определения координат характерной точки	Средняя квадратическая погрешность положения характерной точки (Mt), м	Описание обозначения точки на местности (при наличии)
	X	Y	X	Y			
1	2	3	4	5	6	7	8
395	-	-	442393.87	2233750.97	Картометрический метод	0.1	-
396	-	-	442399.74	2233757.81	Картометрический метод	0.1	-
397	-	-	442406.01	2233762.02	Картометрический метод	0.1	-
398	-	-	442433.42	2233768.01	Картометрический метод	0.1	-
399	-	-	442445.51	2233774.31	Картометрический метод	0.1	-
400	-	-	442464.83	2233792.54	Картометрический метод	0.1	-
383	-	-	442461.50	2233807.29	Картометрический метод	0.1	-
401	-	-	444986.02	2234324.78	Картометрический метод	0.1	-
402	-	-	444953.14	2234323.11	Картометрический метод	0.1	-
403	-	-	444948.46	2234322.89	Картометрический метод	0.1	-
404	-	-	444949.13	2234312.09	Картометрический метод	0.1	-
405	-	-	444949.10	2234307.37	Картометрический метод	0.1	-
406	-	-	444949.08	2234306.81	Картометрический метод	0.1	-
407	-	-	444948.74	2234290.31	Картометрический метод	0.1	-
408	-	-	444948.62	2234284.37	Картометрический метод	0.1	-
409	-	-	444992.37	2234283.56	Картометрический метод	0.1	-
410	-	-	444992.38	2234285.82	Картометрический метод	0.1	-
411	-	-	444992.39	2234288.08	Картометрический метод	0.1	-
412	-	-	445011.96	2234286.42	Картометрический метод	0.1	-
413	-	-	445012.15	2234294.51	Картометрический метод	0.1	-
414	-	-	445012.71	2234317.24	Картометрический метод	0.1	-
415	-	-	444988.44	2234317.14	Картометрический метод	0.1	-
401	-	-	444986.02	2234324.78	Картометрический метод	0.1	-
416	-	-	445609.25	2231327.73	Картометрический метод	0.1	-
417	-	-	445582.84	2231292.07	Картометрический метод	0.1	-
418	-	-	445618.60	2231261.48	Картометрический метод	0.1	-



2

3

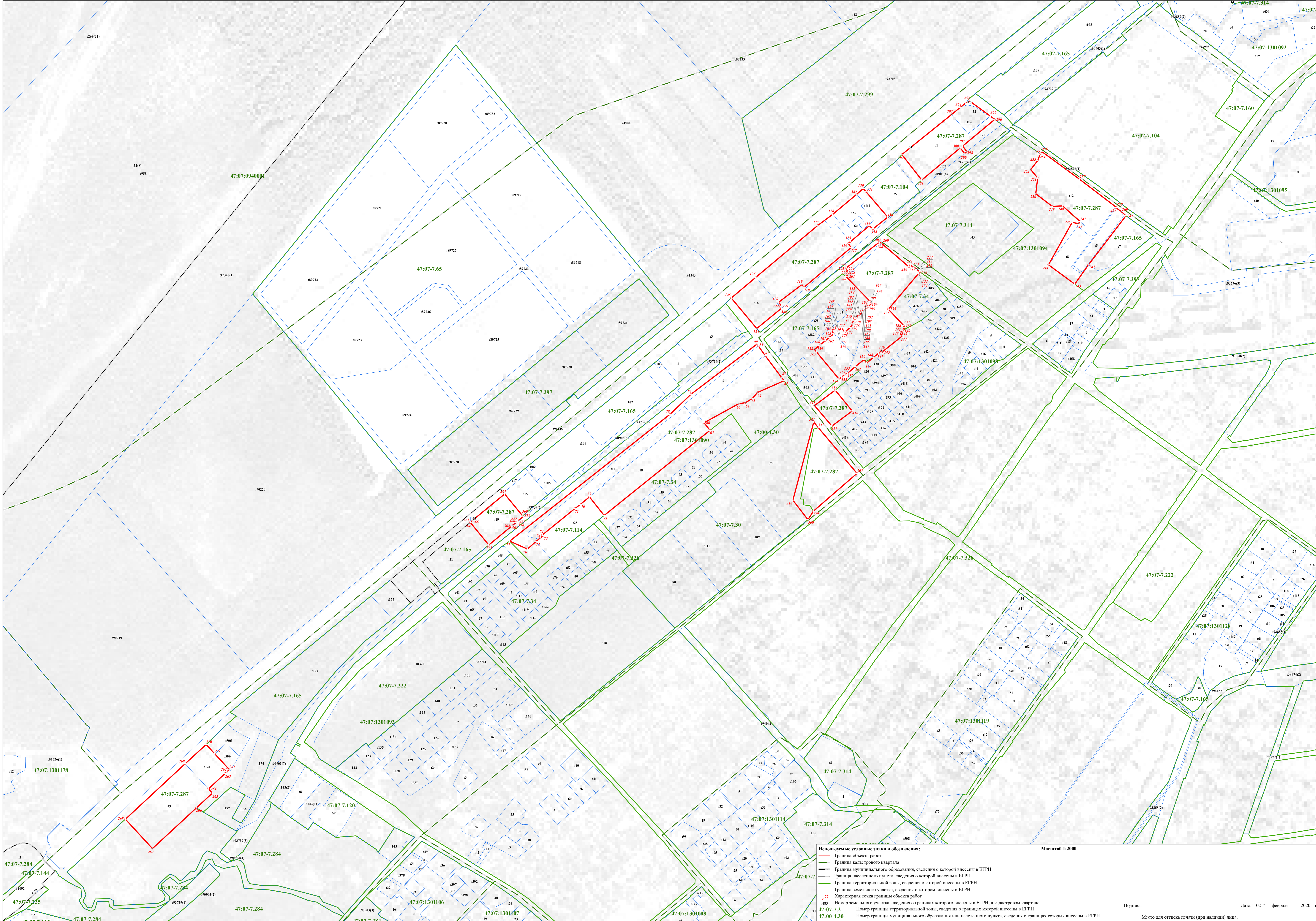
4

5

6

- Используемые условные знаки и обозначения:**
- Граница объекта работ
 - Граница кадастрового квартала
 - Граница муниципального образования, сведения о которой внесены в ЕГРН
 - Граница населенного пункта, сведения о которой внесены в ЕГРН
 - Граница территориальной зоны, сведения о которой внесены в ЕГРН
 - Граница земельного участка, сведения о котором внесены в ЕГРН
 - 47:07-7.2 Номер границы территориальной зоны, сведения о границах которой внесены в ЕГРН
 - 47:00-4.30 Номер границы муниципального образования или населенного пункта, сведения о границах которых внесены в ЕГРН
 - 47:07:022001 Номер кадастрового квартала

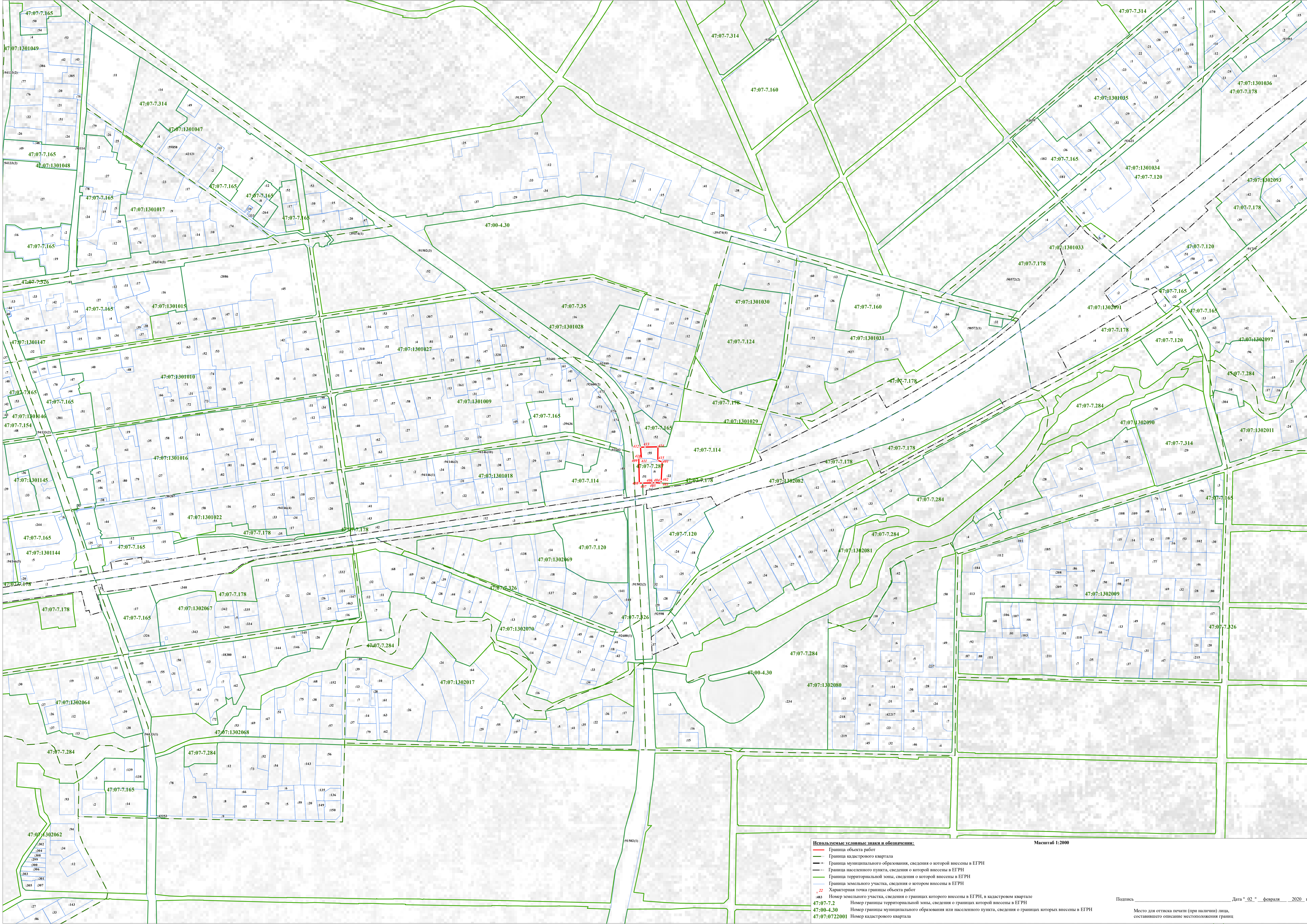
Иллюстрация: И.И.И.

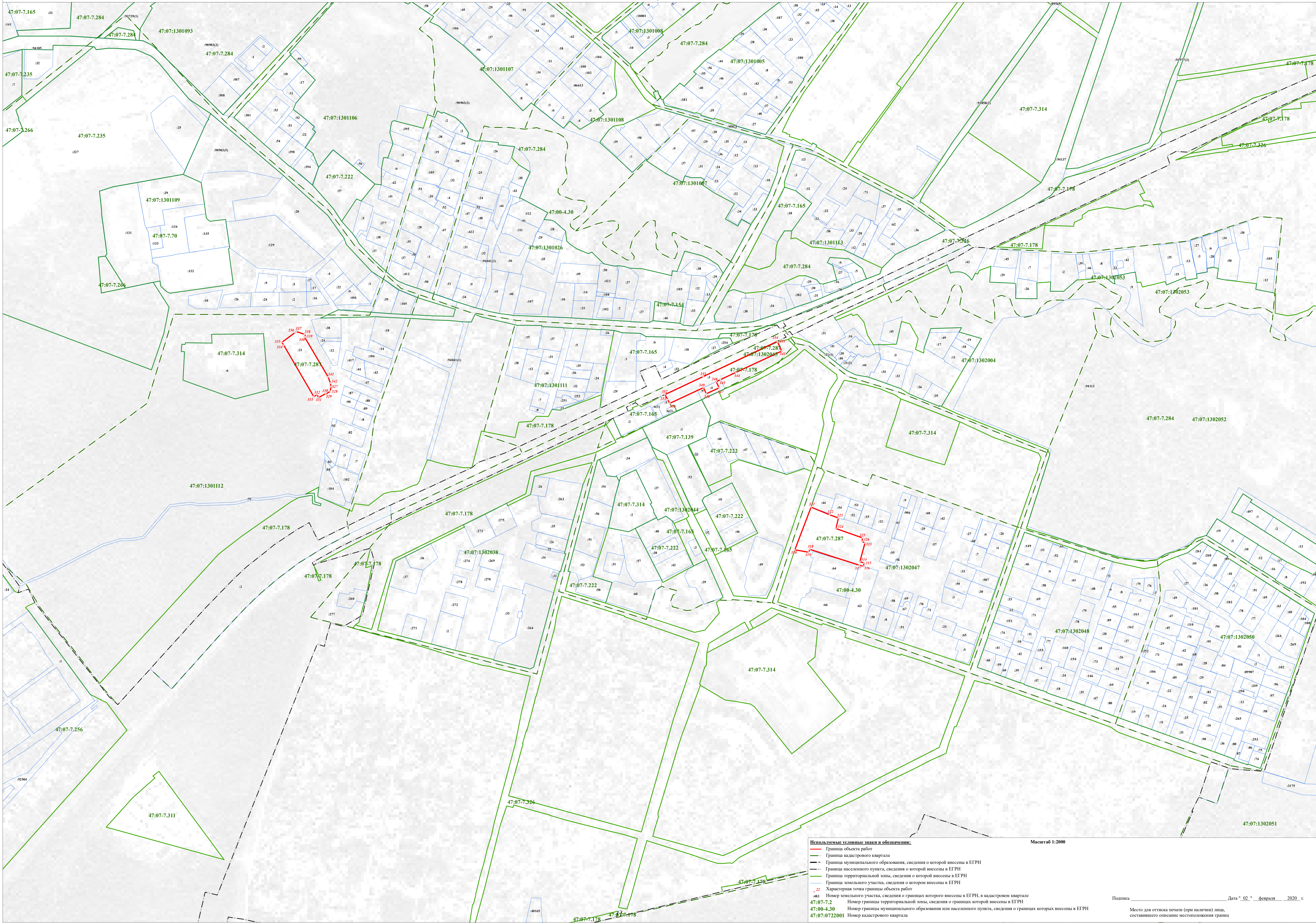


Используемые условные знаки и обозначения:

- Граница объекта работ
- Граница кадастрового квартала
- Граница муниципального образования, сведения о которой внесены в ЕГРН
- Граница населенного пункта, сведения о которой внесены в ЕГРН
- Граница территориальной зоны, сведения о которой внесены в ЕГРН
- Граница земельного участка, сведения о котором внесены в ЕГРН
- Характерная точка границы объекта работ
- 483 Номер земельного участка, сведения о границах которого внесены в ЕГРН, в кадастровом квартале
- 47:07-7.2 Номер границы территориальной зоны, сведения о границах которой внесены в ЕГРН
- 47:00-4.30 Номер границы муниципального образования или населенного пункта, сведения о границах которых внесены в ЕГРН
- 47:07:0722001 Номер кадастрового квартала

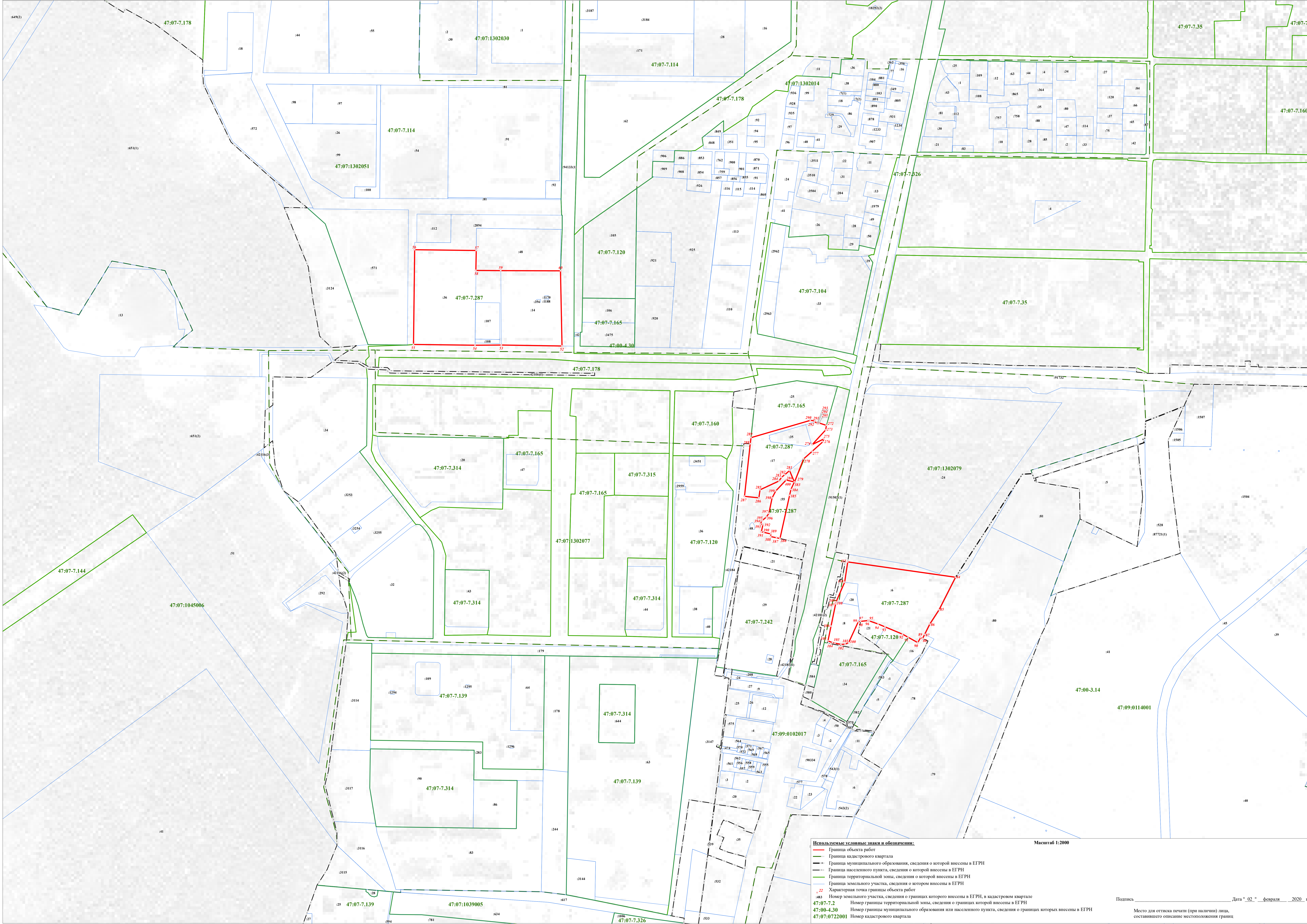
Масштаб 1:2000





- Используемые условные знаки и обозначения:**
- Граница объекта работ
 - Граница кадастрового квартала
 - Граница муниципального образования, сведения о которой внесены в ЕГРН
 - Граница населенного пункта, сведения о которой внесены в ЕГРН
 - Граница территориальной зоны, сведения о которой внесены в ЕГРН
 - Граница земельного участка, сведения о котором внесены в ЕГРН
 - Характерная точка границы объекта работ
 - 483 Номер земельного участка, сведения о границах которого внесены в ЕГРН, в кадастровом квартале
 - 47:07-7.2 Номер границы территориальной зоны, сведения о границах которой внесены в ЕГРН
 - 47:00-4.30 Номер границы муниципального образования или населенного пункта, сведения о границах которых внесены в ЕГРН
 - 47:07:0722001 Номер кадастрового квартала

Масштаб 1:2000



Используемые условные знаки и обозначения:

- Граница объекта работ
- Граница кадастрового квартала
- Граница муниципального образования, сведения о которой внесены в ЕГРН
- Граница населенного пункта, сведения о которой внесены в ЕГРН
- Граница территориальной зоны, сведения о которой внесены в ЕГРН
- Граница земельного участка, сведения о котором внесены в ЕГРН
- Характерная точка границы объекта работ
- Номер земельного участка, сведения о котором внесены в ЕГРН, в кадастровом квартале
- 47:07-7.2 Границы территориальной зоны, сведения о границах которой внесены в ЕГРН
- 47:00-4.30 Номер границы муниципального образования или населенного пункта, сведения о границах которых внесены в ЕГРН
- 47:07:0722001 Номер кадастрового квартала

Масштаб 1:2000

**Текстовое описание местоположения границ
населенных пунктов, территориальных зон, особо охраняемых природных
территорий, зон с особыми условиями использования территорий**

Прохождение границы		Описание прохождения границы
от точки	до точки	
1	2	3
1	2	-
2	3	-
3	4	-
4	5	-
5	6	-
6	7	-
7	8	-
8	9	-
9	10	-
10	11	-
11	12	-
12	13	-
13	14	-
14	15	-
15	16	-
16	17	-
17	18	-
18	19	-
19	20	-
20	21	-
21	22	-
22	23	-
23	24	-
24	25	-
25	26	-
26	27	-
27	28	-
28	1	-
29	30	-
30	31	-
31	32	-
32	33	-
33	34	-
34	35	-
35	36	-
36	37	-

**Текстовое описание местоположения границ
населенных пунктов, территориальных зон, особо охраняемых природных
территорий, зон с особыми условиями использования территорий**

Прохождение границы		Описание прохождения границы
от точки	до точки	
1	2	3
37	38	-
38	39	-
39	40	-
40	41	-
41	42	-
42	43	-
43	44	-
44	45	-
45	46	-
46	47	-
47	48	-
48	49	-
49	50	-
50	51	-
51	29	-
52	53	-
53	54	-
54	55	-
55	56	-
56	57	-
57	58	-
58	59	-
59	60	-
60	52	-
61	62	-
62	63	-
63	64	-
64	65	-
65	66	-
66	67	-
67	68	-
68	69	-
69	70	-
70	71	-
71	72	-
72	73	-

**Текстовое описание местоположения границ
населенных пунктов, территориальных зон, особо охраняемых природных
территорий, зон с особыми условиями использования территорий**

Прохождение границы		Описание прохождения границы
от точки	до точки	
1	2	3
73	74	-
74	75	-
75	76	-
76	77	-
77	78	-
78	79	-
79	80	-
80	81	-
81	82	-
82	83	-
83	61	-
84	85	-
85	86	-
86	87	-
87	88	-
88	89	-
89	90	-
90	91	-
91	92	-
92	93	-
93	94	-
94	95	-
95	96	-
96	97	-
97	98	-
98	99	-
99	100	-
100	101	-
101	102	-
102	103	-
103	104	-
104	105	-
105	106	-
106	107	-
107	108	-
108	109	-

**Текстовое описание местоположения границ
населенных пунктов, территориальных зон, особо охраняемых природных
территорий, зон с особыми условиями использования территорий**

Прохождение границы		Описание прохождения границы
от точки	до точки	
1	2	3
109	110	-
110	111	-
111	84	-
112	113	-
113	114	-
114	115	-
115	116	-
116	117	-
117	118	-
118	119	-
119	120	-
120	121	-
121	122	-
122	123	-
123	124	-
124	125	-
125	126	-
126	127	-
127	128	-
128	129	-
129	130	-
130	131	-
131	112	-
132	133	-
133	134	-
134	135	-
135	136	-
136	137	-
137	138	-
138	139	-
139	140	-
140	141	-
141	142	-
142	143	-
143	144	-
144	145	-

**Текстовое описание местоположения границ
населенных пунктов, территориальных зон, особо охраняемых природных
территорий, зон с особыми условиями использования территорий**

Прохождение границы		Описание прохождения границы
от точки	до точки	
1	2	3
145	146	-
146	147	-
147	148	-
148	149	-
149	150	-
150	151	-
151	152	-
152	153	-
153	154	-
154	155	-
155	156	-
156	157	-
157	158	-
158	159	-
159	160	-
160	161	-
161	162	-
162	163	-
163	164	-
164	165	-
165	166	-
166	167	-
167	168	-
168	169	-
169	170	-
170	171	-
171	172	-
172	173	-
173	174	-
174	175	-
175	176	-
176	177	-
177	178	-
178	179	-
179	180	-
180	181	-

**Текстовое описание местоположения границ
населенных пунктов, территориальных зон, особо охраняемых природных
территорий, зон с особыми условиями использования территорий**

Прохождение границы		Описание прохождения границы
от точки	до точки	
1	2	3
181	182	-
182	183	-
183	184	-
184	185	-
185	186	-
186	187	-
187	188	-
188	189	-
189	190	-
190	191	-
191	192	-
192	193	-
193	194	-
194	195	-
195	196	-
196	197	-
197	198	-
198	199	-
199	200	-
200	201	-
201	202	-
202	203	-
203	204	-
204	205	-
205	206	-
206	207	-
207	208	-
208	209	-
209	210	-
210	211	-
211	212	-
212	213	-
213	214	-
214	215	-
215	216	-
216	217	-

**Текстовое описание местоположения границ
населенных пунктов, территориальных зон, особо охраняемых природных
территорий, зон с особыми условиями использования территорий**

Прохождение границы		Описание прохождения границы
от точки	до точки	
1	2	3
217	132	-
218	219	-
219	220	-
220	221	-
221	222	-
222	223	-
223	224	-
224	225	-
225	226	-
226	227	-
227	228	-
228	229	-
229	230	-
230	231	-
231	232	-
232	233	-
233	234	-
234	235	-
235	236	-
236	237	-
237	238	-
238	239	-
239	240	-
240	218	-
241	242	-
242	243	-
243	244	-
244	245	-
245	246	-
246	247	-
247	248	-
248	249	-
249	250	-
250	251	-
251	252	-
252	253	-

**Текстовое описание местоположения границ
населенных пунктов, территориальных зон, особо охраняемых природных
территорий, зон с особыми условиями использования территорий**

Прохождение границы		Описание прохождения границы
от точки	до точки	
1	2	3
253	254	-
254	255	-
255	256	-
256	257	-
257	258	-
258	259	-
259	260	-
260	241	-
261	262	-
262	263	-
263	264	-
264	265	-
265	266	-
266	267	-
267	268	-
268	269	-
269	270	-
270	271	-
271	261	-
272	273	-
273	274	-
274	275	-
275	276	-
276	277	-
277	278	-
278	279	-
279	280	-
280	281	-
281	282	-
282	283	-
283	284	-
284	285	-
285	286	-
286	287	-
287	288	-
288	289	-

**Текстовое описание местоположения границ
населенных пунктов, территориальных зон, особо охраняемых природных
территорий, зон с особыми условиями использования территорий**

Прохождение границы		Описание прохождения границы
от точки	до точки	
1	2	3
289	290	-
290	291	-
291	292	-
292	293	-
293	294	-
294	295	-
295	272	-
296	297	-
297	298	-
298	299	-
299	300	-
300	301	-
301	302	-
302	303	-
303	304	-
304	305	-
305	306	-
306	296	-
307	308	-
308	309	-
309	310	-
310	311	-
311	312	-
312	307	-
313	314	-
314	315	-
315	316	-
316	317	-
317	318	-
318	319	-
319	320	-
320	321	-
321	322	-
322	323	-
323	324	-
324	325	-

**Текстовое описание местоположения границ
населенных пунктов, территориальных зон, особо охраняемых природных
территорий, зон с особыми условиями использования территорий**

Прохождение границы		Описание прохождения границы
от точки	до точки	
1	2	3
325	326	-
326	313	-
327	328	-
328	329	-
329	330	-
330	331	-
331	332	-
332	333	-
333	334	-
334	335	-
335	336	-
336	337	-
337	338	-
338	339	-
339	340	-
340	341	-
341	342	-
342	327	-
343	344	-
344	345	-
345	346	-
346	347	-
347	348	-
348	349	-
349	350	-
350	351	-
351	352	-
352	353	-
353	354	-
354	355	-
355	343	-
356	357	-
357	358	-
358	359	-
359	360	-
360	361	-

**Текстовое описание местоположения границ
населенных пунктов, территориальных зон, особо охраняемых природных
территорий, зон с особыми условиями использования территорий**

Прохождение границы		Описание прохождения границы
от точки	до точки	
1	2	3
361	362	-
362	363	-
363	364	-
364	365	-
365	366	-
366	367	-
367	368	-
368	356	-
369	370	-
370	371	-
371	372	-
372	373	-
373	374	-
374	375	-
375	376	-
376	377	-
377	378	-
378	379	-
379	380	-
380	381	-
381	382	-
382	369	-
383	384	-
384	385	-
385	386	-
386	387	-
387	388	-
388	389	-
389	390	-
390	391	-
391	392	-
392	393	-
393	394	-
394	395	-
395	396	-
396	397	-

**Текстовое описание местоположения границ
населенных пунктов, территориальных зон, особо охраняемых природных
территорий, зон с особыми условиями использования территорий**

Прохождение границы		Описание прохождения границы
от точки	до точки	
1	2	3
397	398	-
398	399	-
399	400	-
400	383	-
401	402	-
402	403	-
403	404	-
404	405	-
405	406	-
406	407	-
407	408	-
408	409	-
409	410	-
410	411	-
411	412	-
412	413	-
413	414	-
414	415	-
415	401	-
416	417	-
417	418	-
418	419	-
419	416	-

--	--	--